

ภาพแสดงความก้าวหน้างาน



- ภาพถ่ายแสดงงานติดตั้ง Valve บริเวณ Shaft Riser ชั้น 7-25 อาคารกรุงเทพวิงค์



- ภาพถ่ายแสดงงานติดตั้ง Valve บริเวณ Shaft Riser ชั้น 7-25 อาคารกรุงเทพวิงค์

ภาพแสดงความก้าวหน้างาน



- ภาพถ่ายแสดงงานติดตั้ง Valve บริเวณ Shaft Riser ชั้น 7-25 อาคารกรุงเทพวิงค์



- ภาพถ่ายแสดงงานติดตั้ง Valve บริเวณ Shaft Riser ชั้น 7-25 อาคารกรุงเทพวิงค์

ภาพแสดงความก้าวหน้างาน



- ภาพถ่ายแสดงงานหุ้มฉนวนท่อ CHS,CHR และ Valve บริเวณ Shaft Riser ชั้น 7-25 อาคาร กรุงเทพวิงค์



- ภาพถ่ายแสดงงานหุ้มฉนวนท่อ CHS,CHR และ Valve บริเวณ Shaft Riser ชั้น 7-25 อาคาร กรุงเทพวิงค์

ภาพแสดงความก้าวหน้างาน





- ภาพถ่ายแสดงงานหุ้มฉนวนท่อ CHS,CHR และ Valve บริเวณ Shaft Riser ชั้น 7-25 อาคาร กรุงเทพวิงค์



- ภาพถ่ายแสดงงานหุ้มฉนวนท่อ CHS,CHR และ Valve บริเวณ Shaft Riser ชั้น 7-25 อาคาร กรุงเทพวิงค์

ภาพแสดงความก้าวหน้างาน

	<ul style="list-style-type: none">➤ ภาพถ่ายแสดงงานติดตั้ง Balancing Valve ท่อ CHR บริเวณ Transfer ชั้น 6 อาคารกรุงเทพวิงค์
	<ul style="list-style-type: none">➤ ภาพถ่ายแสดงงานติดตั้ง Balancing Valve ท่อ CHR บริเวณ Transfer ชั้น 6 อาคารกรุงเทพวิงค์

ภาพแสดงความก้าวหน้างาน

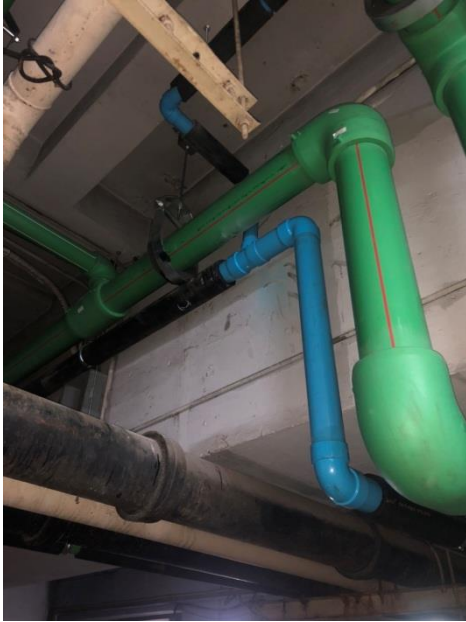


- ภาพถ่ายแสดงงานติดตั้ง Balancing Valve ท่อ CHR บริเวณ Transfer ชั้น 6 อาคารกรุงเทพวิงด์



- ภาพถ่ายแสดงงานติดตั้งท่อ Main Drain บริเวณ Transfer ชั้น 6 อาคารกรุงเทพวิงด์

ภาพแสดงความก้าวหน้างาน

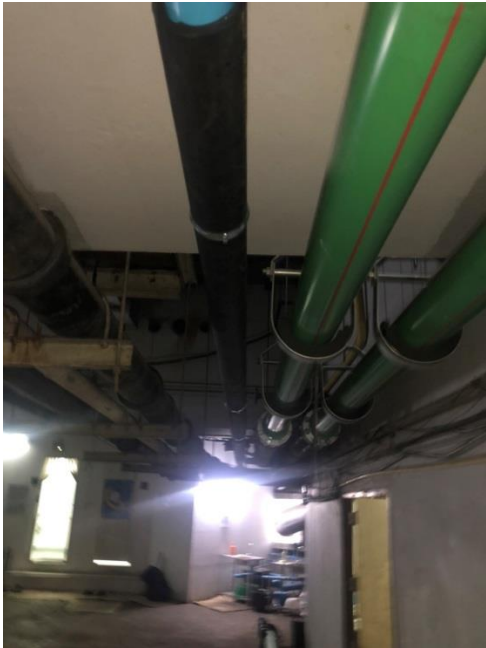


- ภาพถ่ายแสดงงานติดตั้งท่อ Main Drain บริเวณ Transfer ชั้น 6 อาคารกรุงเทพวิงด์



- ภาพถ่ายแสดงงานติดตั้งท่อ Main Drain บริเวณ Transfer ชั้น 6 อาคารกรุงเทพวิงด์

ภาพแสดงความก้าวหน้างาน



- ภาพถ่ายแสดงงานติดตั้งท่อ Main Drain บริเวณ Transfer ชั้น 6 อาคารกรุงเทพวิงค์



- ภาพถ่ายแสดงงานหุ้มฉนวนท่อ Main Drain และท่อ Main CHS,CHR บริเวณ Transfer ชั้น 6 อาคารกรุงเทพวิงค์

ภาพแสดงความก้าวหน้างาน



- ภาพถ่ายแสดงงานหุ้มฉนวนท่อ Main Drain และท่อ Main CHS,CHR บริเวณ Transfer ชั้น 6 อาคารกรุงเทพวิงค์



- ภาพถ่ายแสดงงานหุ้มฉนวนท่อ Main Drain และท่อ Main CHS,CHR บริเวณ Transfer ชั้น 6 อาคารกรุงเทพวิงค์

ภาพแสดงความก้าวหน้างาน



- ภาพถ่ายแสดงงานหุ้มฉนวนท่อ Main Drain และท่อ Main CHS,CHR บริเวณ Transfer ชั้น 6 อาคารกรุงเทพวิงค์



- ภาพถ่ายแสดงงานหุ้มฉนวนท่อ Main Drain และท่อ Main CHS,CHR บริเวณ Transfer ชั้น 6 อาคารกรุงเทพวิงค์

ภาพแสดงความก้าวหน้างาน



- ภาพถ่ายแสดงงานติดตั้งท่อส่งลม (Duct) บริเวณ Transfer ชั้น 6



- ภาพถ่ายแสดงงานติดตั้งท่อส่งลม (Duct) บริเวณ Transfer ชั้น 6

ภาพแสดงความก้าวหน้างาน



- ภาพถ่ายแสดงงานติดตั้งท่อย่อย CHS,CHR บริเวณ Shaft GL.G3 ชั้น 7-25



- ภาพถ่ายแสดงงานติดตั้งท่อย่อย CHS,CHR บริเวณ Shaft GL.G3 ชั้น 7-25

ภาพแสดงความก้าวหน้างาน



- ภาพถ่ายแสดงงานติดตั้งท่อย่อย CHS,CHR บริเวณ Shaft GL.G3 ชั้น 7-25



- ภาพถ่ายแสดงงานหุ้มฉนวนท่อย่อย CHS,CHR บริเวณห้องพักและ Shaft Riser ชั้น 7-25

ภาพแสดงความก้าวหน้างาน



- ภาพถ่ายแสดงงานหุ้มฉนวนท่อย่อย CHS,CHR บริเวณห้องพักและ Shaft Riser ชั้น 7-25



- ภาพถ่ายแสดงงานหุ้มฉนวนท่อย่อย CHS,CHR บริเวณห้องพักและ Shaft Riser ชั้น 7-25

ภาพแสดงความก้าวหน้างาน



- ภาพถ่ายแสดงงานหุ้มฉนวนท่อย่อย CHS,CHR บริเวณห้องพักและ Shaft Riser ชั้น 7-25



- ภาพถ่ายแสดงงานหุ้มฉนวนท่อย่อย CHS,CHR บริเวณห้องพักและ Shaft Riser ชั้น 7-25

ภาพแสดงความก้าวหน้างาน



- ภาพถ่ายแสดงงานติดตั้ง Air Handling Unit (AHU) บริเวณ Corridor ชั้น 7-25 อาคาร กรุงเทพวิงค์



- ภาพถ่ายแสดงงานติดตั้ง Air Handling Unit (AHU) บริเวณ Corridor ชั้น 7-25 อาคาร กรุงเทพวิงค์

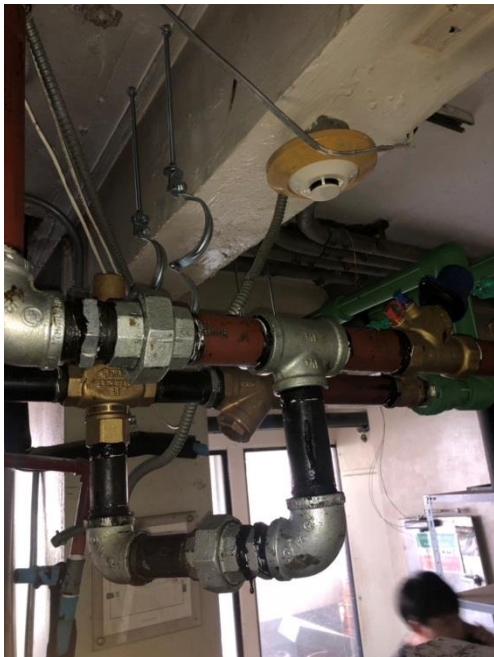
ภาพแสดงความก้าวหน้างาน

	<ul style="list-style-type: none">➤ ภาพถ่ายแสดงงานติดตั้ง Air Handling Unit (AHU) บริเวณ Corridor ชั้น 7-25 อาคาร กรุงเทพวิงค์
	<ul style="list-style-type: none">➤ ภาพถ่ายแสดงงานติดตั้ง Air Handling Unit (AHU) บริเวณ Corridor ชั้น 7-25 อาคาร กรุงเทพวิงค์

ภาพแสดงความก้าวหน้างาน

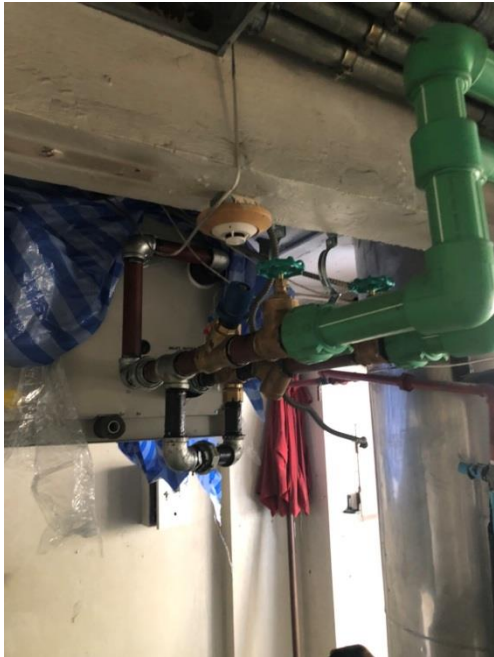


- ภาพถ่ายแสดงงานติดตั้ง Valve เข้าหน้าเครื่อง Air Handling Unit (AHU) บริเวณ Corridor ชั้น 7-25 อาคารกรุงเทพวิงด์



- ภาพถ่ายแสดงงานติดตั้ง Valve เข้าหน้าเครื่อง Air Handling Unit (AHU) บริเวณ Corridor ชั้น 7-25 อาคารกรุงเทพวิงด์

ภาพแสดงความก้าวหน้างาน



- ภาพถ่ายแสดงงานติดตั้ง Valve เข้าหน้าเครื่อง Air Handling Unit (AHU) บริเวณ Corridor ชั้น 7-25 อาคารกรุงเทพวิงด์



- ภาพถ่ายแสดงงานติดตั้ง Valve เข้าหน้าเครื่อง Air Handling Unit (AHU) บริเวณ Corridor ชั้น 7-25 อาคารกรุงเทพวิงด์

ภาพแสดงความก้าวหน้างาน



- ภาพถ่ายแสดงงานติดตั้งท่อ CW,CW Up Feed, HW, HWS บริเวณ Shaft GL.G3 ชั้น 1-6 อาคารกรุงเทพวิงค์



- ภาพถ่ายแสดงงานติดตั้งท่อ CW,CW Up Feed, HW, HWS บริเวณ Shaft GL.G3 ชั้น 1-6 อาคารกรุงเทพวิงค์

ภาพแสดงความก้าวหน้างาน



- ภาพถ่ายแสดงงานติดตั้งท่อ HWR ของถังน้ำร้อน ชั้นดาดฟ้า อาคารกรุงเทพวิงค์



- ภาพถ่ายแสดงงานติดตั้งท่อ HWR ของถังน้ำร้อน ชั้นดาดฟ้า อาคารกรุงเทพวิงค์

ภาพแสดงความก้าวหน้างาน



- ภาพถ่ายแสดงงานติดตั้งท่อ CW จากอาคาร
กรุงเทพวิงค์ไปยังอาคารสยาม



- ภาพถ่ายแสดงงานติดตั้งท่อ CW จากอาคาร
กรุงเทพวิงค์ไปยังอาคารสยาม

ภาพแสดงความก้าวหน้างาน

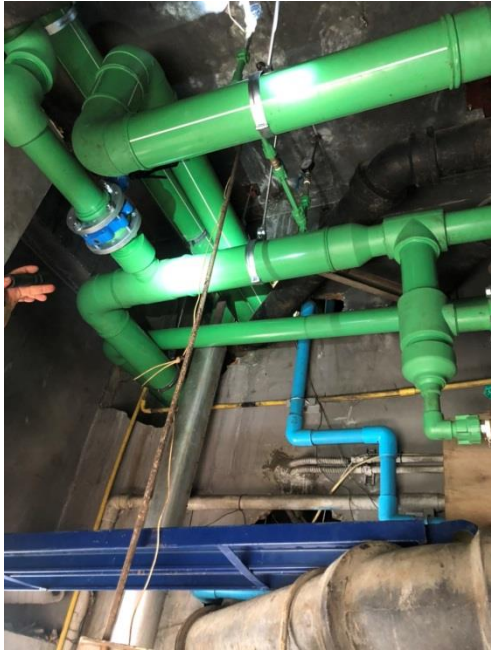


- ภาพถ่ายแสดงงานติดตั้งท่อ CW จากอาคาร
กรุงเทพวิงค์ไปยังอาคารสยาม



- ภาพถ่ายแสดงงานติดตั้งท่อ CW จากอาคาร
กรุงเทพวิงค์ไปยังอาคารสยาม

ภาพแสดงความก้าวหน้างาน



- ภาพถ่ายแสดงงานท่อติดตั้ง CW Down Feed ชั้น 1 ถึงตาดฟ้า อาคารกรุงเทพวิงค์

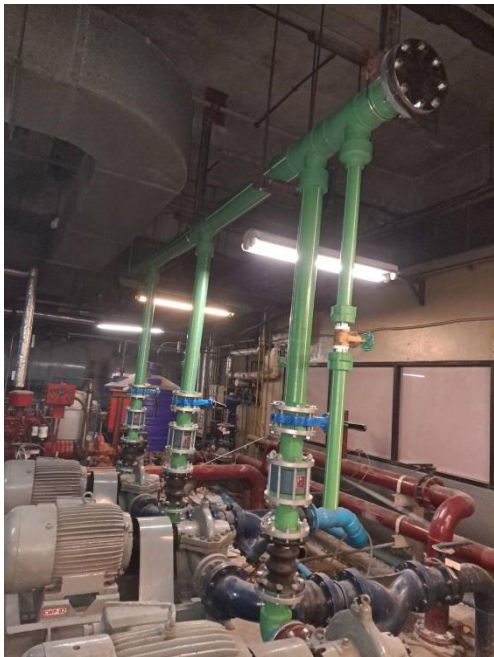


- ภาพถ่ายแสดงงานติดตั้งท่อ CW Up Feed บริเวณห้องปั๊ม ชั้น Basement อาคารกรุงเทพวิงค์

ภาพแสดงความก้าวหน้างาน



- ภาพถ่ายแสดงงานติดตั้งท่อ CW Up Feed บริเวณห้องปั๊ม ชั้น Basement อาคารกรุงเทพวิงค์



- ภาพถ่ายแสดงงานติดตั้งท่อและอุปกรณ์หน้าเครื่อง Transfer Pump บริเวณห้องปั๊ม ชั้น Basement อาคารกรุงเทพวิงค์

ภาพแสดงความก้าวหน้างาน



- ภาพถ่ายแสดงงานติดตั้งท่อและอุปกรณ์หน้าเครื่อง Transfer Pump บริเวณห้องปั๊ม ชั้น Basement อาคารกรุงเทพวิงด์



- ภาพถ่ายแสดงงานติดตั้ง Return Pump บริเวณชั้นดาดฟ้า อาคารกรุงเทพวิงด์

ภาพแสดงความก้าวหน้างาน



- ภาพถ่ายแสดงงานติดตั้ง Return Pump บริเวณ
ชั้นดาดฟ้า อาคารกรุงเทพวิงค์



- ภาพถ่ายแสดงงานติดตั้ง Return Pump บริเวณ
ชั้นดาดฟ้า อาคารกรุงเทพวิงค์

ภาพแสดงความก้าวหน้างาน



- ภาพถ่ายแสดงงานติดตั้ง Modulating Float Valve และท่อ HDPE จากมิเตอร์ประปาไปยังถังเก็บน้ำ ชั้น Basement อาคารกรุงเทพวิงค์



- ภาพถ่ายแสดงงานติดตั้ง Modulating Float Valve และท่อ HDPE จากมิเตอร์ประปาไปยังถังเก็บน้ำ ชั้น Basement อาคารกรุงเทพวิงค์

ภาพแสดงความก้าวหน้างาน



- ภาพถ่ายแสดงงานติดตั้ง Modulating Float Valve และท่อ HDPE จากมิเตอร์ประปาไปยังถังเก็บน้ำ ชั้น Basement อาคารกรุงเทพวิงค์



- ภาพถ่ายแสดงงานติดตั้ง Modulating Float Valve และท่อ HDPE จากมิเตอร์ประปาไปยังถังเก็บน้ำ ชั้น Basement อาคารกรุงเทพวิงค์

ภาพแสดงความก้าวหน้างาน



- ภาพถ่ายแสดงงานติดตั้งตู้ Module ระบบ Fire Alarm พร้อมติดตั้งท่อ Conduit และร้อยสายไฟ ประจำชั้น อาคารกรุงเทพวิงค์และสยามวิงค์



- ภาพถ่ายแสดงงานติดตั้งตู้ Module ระบบ Fire Alarm พร้อมติดตั้งท่อ Conduit และร้อยสายไฟ ประจำชั้น อาคารกรุงเทพวิงค์และสยามวิงค์

ภาพแสดงความก้าวหน้างาน



- ภาพถ่ายแสดงงานติดตั้งตู้ Module ระบบ Fire Alarm พร้อมติดตั้งท่อ Conduit และร้อยสายไฟ ประจำชั้น อาคารกรุงเทพวิงค์และสยามวิงค์



- ภาพถ่ายแสดงงานติดตั้งตู้ Module ระบบ Fire Alarm พร้อมติดตั้งท่อ Conduit และร้อยสายไฟ ประจำชั้น อาคารกรุงเทพวิงค์และสยามวิงค์

ภาพแสดงความก้าวหน้างาน



- ภาพถ่ายแสดงงานติดตั้งท่อระบบ Fire Alarm บริเวณ Lobby จากอาคารสยามไปยังอาคาร กรุงเทพฯ



- ภาพถ่ายแสดงงานติดตั้งท่อระบบ Fire Alarm บริเวณ Lobby จากอาคารสยามไปยังอาคาร กรุงเทพฯ

ภาพแสดงความก้าวหน้างาน



- ภาพถ่ายแสดงงานติดตั้งตู้ Main Distribution Board (DB) บริเวณห้อง DB อาคารสยามวิงค์



- ภาพถ่ายแสดงงานติดตั้งตู้ Main Distribution Board (DB) บริเวณห้อง DB อาคารสยามวิงค์

ภาพแสดงความก้าวหน้างาน



- ภาพถ่ายแสดงงานติดตั้งตู้ Main Distribution Board (DB) บริเวณห้อง DB อาคารสยามวิงค์



- ภาพถ่ายแสดงงานติดตั้งตู้ Main Distribution Board (DB) บริเวณห้อง DB อาคารสยามวิงค์

ภาพแสดงความก้าวหน้างาน



- ภาพถ่ายแสดงงานติดตั้งตู้ Main Distribution Board (DB) บริเวณห้อง DB อาคารสยามวิงค์



- ภาพถ่ายแสดงงานติดตั้งตู้ Main Distribution Board (DB) บริเวณห้อง DB อาคารสยามวิงค์