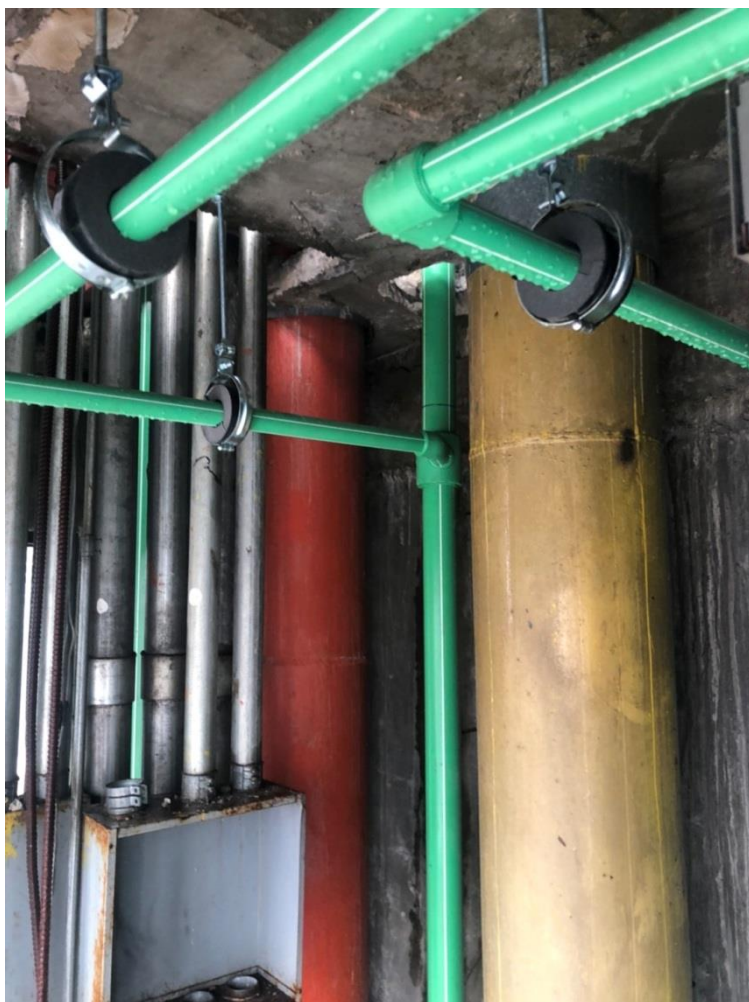


รายงานการทำงานประจำสัปดาห์ที่ผ่านมา



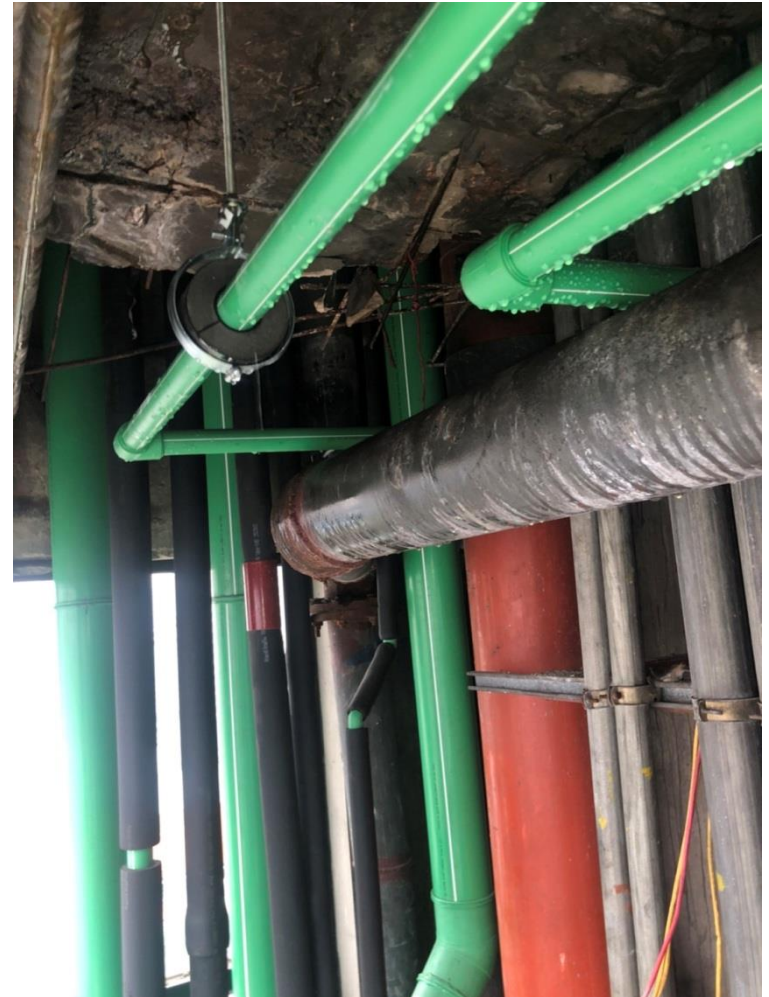
งานติดตั้งท่อย่อย CHS,CHR บริเวณ Shaft GL.G3 ชั้น 7-25



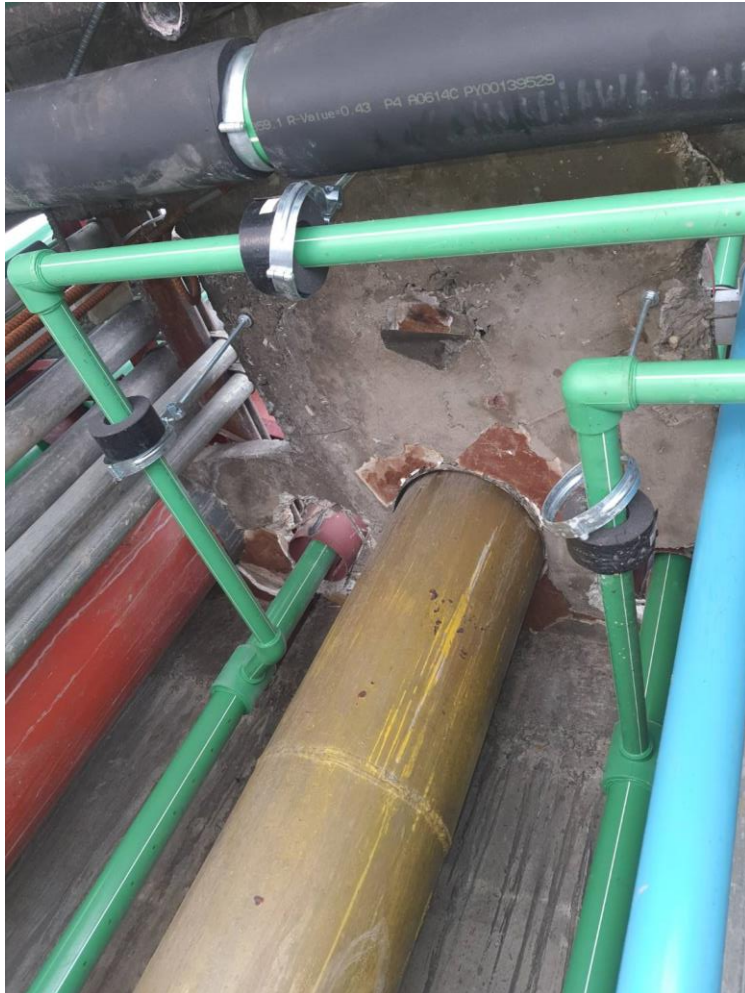
รายงานการทำงานประจำสัปดาห์ที่ผ่านมา



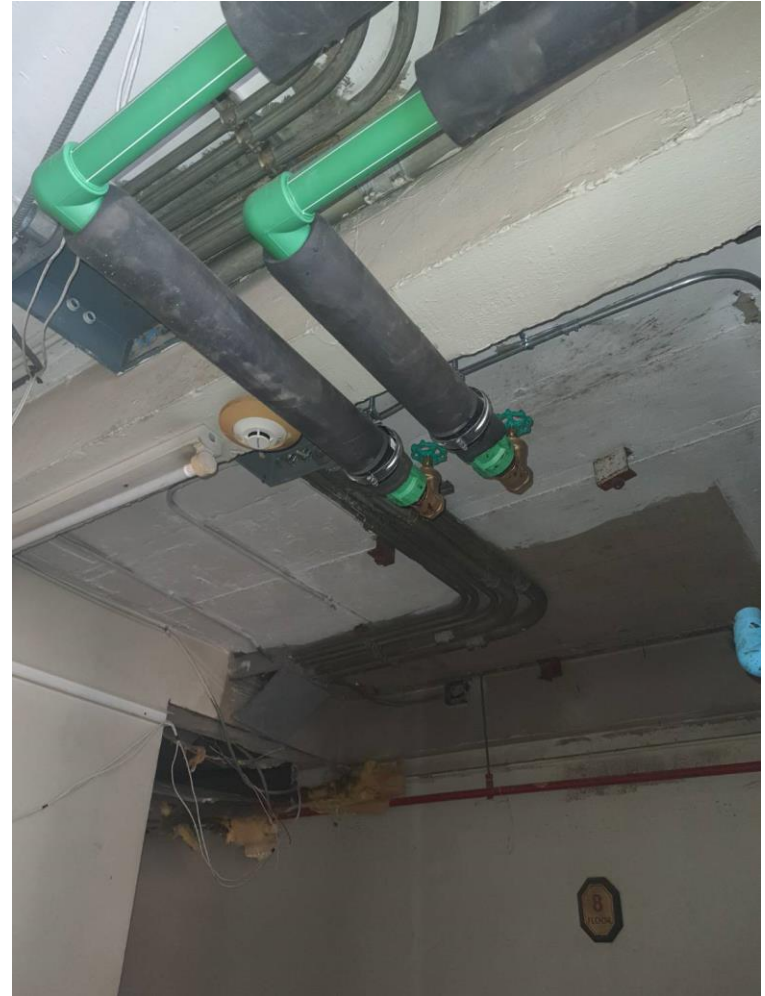
งานติดตั้งท่อย่อย CHS,CHR บริเวณ Shaft GL.G3 ชั้น 7-25



รายงานการทำงานประจำสัปดาห์ที่ผ่านมา



งานติดตั้งท่อย่อย CHS,CHR บริเวณ Shaft GL.G3 ชั้น 7-25



รายงานการทำงานประจำสัปดาห์ที่ผ่านมา



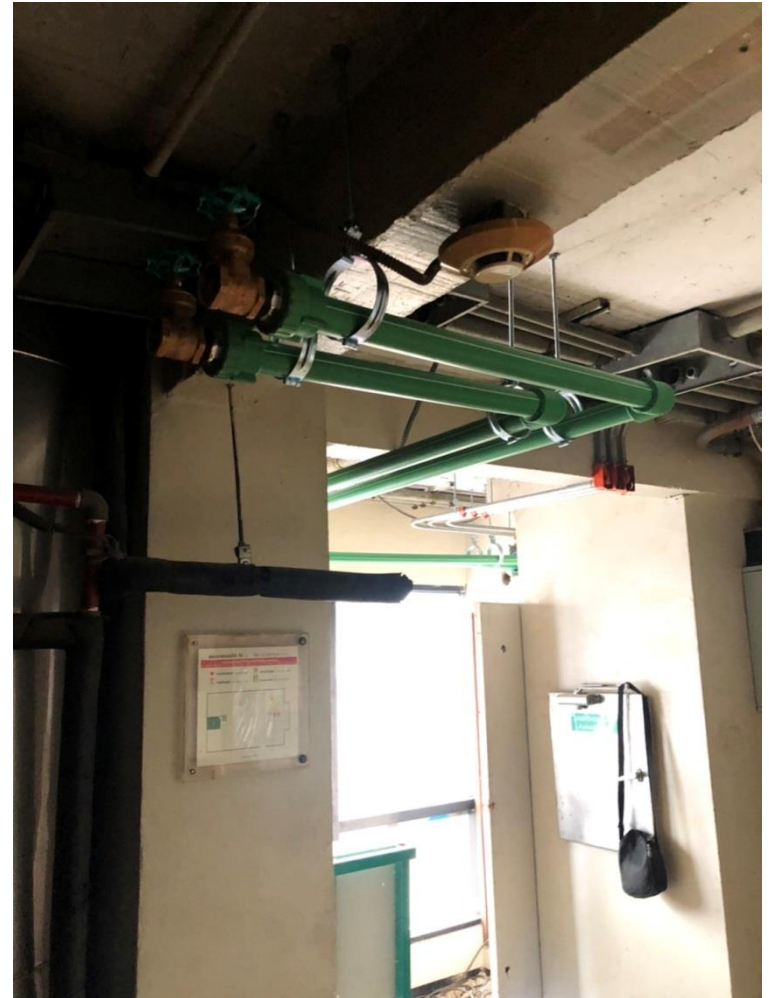
งานติดตั้งท่อย่อย CHS,CHR บริเวณ Shaft GL.G3 ชั้น 7-25



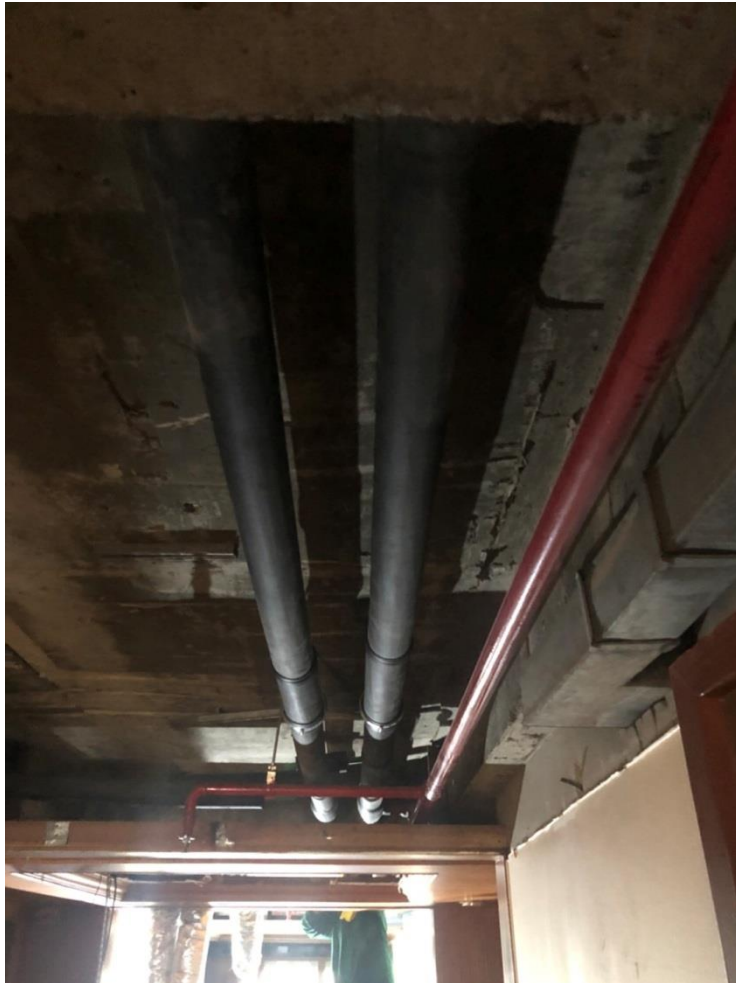
รายงานการทำงานประจำสัปดาห์ที่ผ่านมา



งานติดตั้งท่อย่อย CHS,CHR บริเวณ Shaft GL.G3 ชั้น 7-25



รายงานการทำงานประจำสัปดาห์ที่ผ่านมา



งานหุ้มฉนวนท่อย่อย CHS,CHR บริเวณทางเดิน ชั้น 25-23



รายงานการทำงานประจำสัปดาห์ที่ผ่านมา



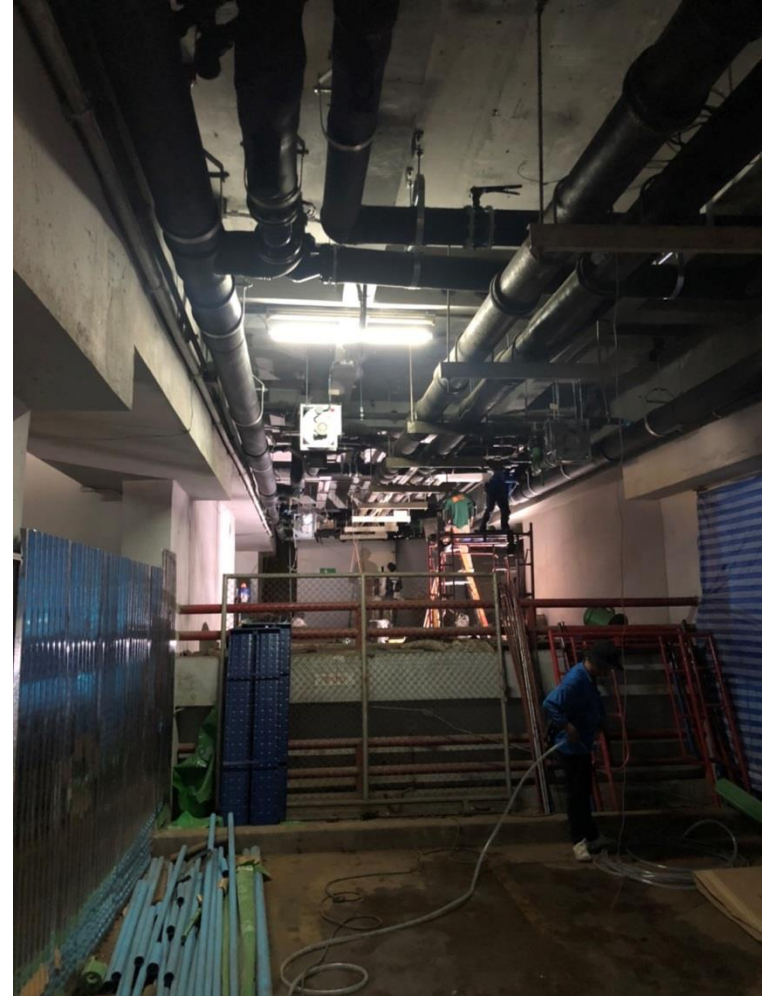
งานหุ้มฉนวนท่อย่อย CHS,CHR บริเวณทางเดิน ชั้น 25-23



รายงานการทำงานประจำสัปดาห์ที่ผ่านมา



งานหุ้มฉนวนท่อ CHS, CHR, Drain บริเวณ Transfer ชั้น 6



รายงานการทำงานประจำสัปดาห์ที่ผ่านมา



งานหุ้มฉนวนท่อ CHS, CHR, Drain บริเวณ Transfer ชั้น 6



รายงานการทำงานประจำสัปดาห์ที่ผ่านมา



งานติดตั้งพัดลมระบายอากาศ บริเวณ Transfer ชั้น 6



รายงานการทำงานประจำสัปดาห์ที่ผ่านมา



งานติดตั้งพัดลมระบายอากาศ บริเวณ Transfer ชั้น 6



รายงานการทำงานประจำสัปดาห์ที่ผ่านมา



งานติดตั้งท่อ HWR ของถังน้ำร้อน ชั้น ดาดฟ้า



รายงานการทำงานประจำสัปดาห์ที่ผ่านมา

งานติดตั้งท่อ CW Up feed, HWS, HWR บริเวณ Shaft
GL.G3 ชั้น 1-6



รายงานการทำงานประจำสัปดาห์ที่ผ่านมา



งานติดตั้งท่อ CW Up feed, HWS, HWR บริเวณ Shaft
GL.G3 ชั้น 1-6



รายงานการทำงานประจำสัปดาห์ที่ผ่านมา

งานติดตั้งท่อ CW Up feed, HWS, HWR บริเวณ Shaft
GL.G3 ชั้น 1-6



รายงานการทำงานประจำลำดับที่ที่ผ่านมา

งานทดสอบระบบ Grounding System (Lightning Protection) ชั้น 1



รายงานการทำงานประจำสัปดาห์ที่ผ่านมา



งานทดสอบระบบ Grounding System (Lightning Protection) ชั้น 1



รายงานการทำงานประจำสัปดาห์ที่ผ่านมา

งานติดตั้งท่อและร้อยสายระบบ Fire Alarm บริเวณหน้าลิฟต์
ชั้น 25



รายงานการทำงานประจำสัปดาห์ที่ผ่านมา

งานติดตั้งท่อไฟ สำหรับเมนไฟจ่ายเครื่องปรับอากาศ (AHU) ทางเดิน
Corridor ชั้น 9-17



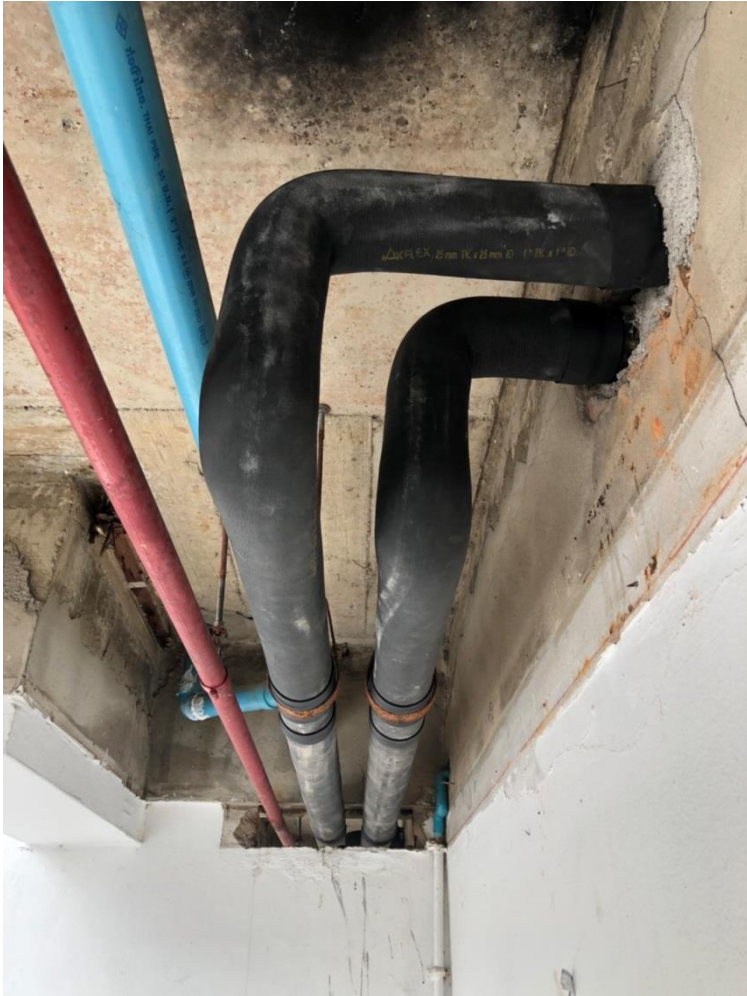
รายงานการทำงานประจำสัปดาห์ที่ผ่านมา

งานติดตั้งท่อไฟ สำหรับเมนไฟจ่ายเครื่องปรับอากาศ (AHU) ทางเดิน
Corridor ชั้น 9-17



รายงานการทำงานประจำสัปดาห์ที่ผ่านมา

งานหุ้มฉนวนท่อ CHS,CHR บริเวณห้องพัก ชั้น 7 อาคารสยามวิงค์



รายงานการทำงานประจำสัปดาห์ที่ผ่านมา

งานหุ้มฉนวนท่อ CHS,CHR บริเวณห้องพัก ชั้น 7,8 อาคารสยามวิงค์



รายงานการทำงานประจำลำดับดาที่ที่ผ่านมา



งานหุ้มฉนวนท่อ CHS,CHR บริเวณห้องพัก ชั้น 7,8 อาคารสยามวิงค์

