

ภาพแสดงความก้าวหน้างาน



- ภาพถ่ายแสดงงานติดตั้งท่อย่อย CHR,CHS จาก Shaft เข้าห้องพัก ชั้น 7-25 อาคารกรุงเทพวิงค์



- ภาพถ่ายแสดงงานติดตั้งท่อย่อย CHR,CHS จาก Shaft เข้าห้องพัก ชั้น 7-25 อาคารกรุงเทพวิงค์

ภาพแสดงความก้าวหน้างาน



- ภาพถ่ายแสดงงานติดตั้งท่อย่อย CHR,CHS จาก Shaft เข้าห้องพัก ชั้น 7-25 อาคารกรุงเทพวิงด์



- ภาพถ่ายแสดงงานติดตั้งท่อย่อย CHR,CHS จาก Shaft เข้าห้องพัก ชั้น 7-25 อาคารกรุงเทพวิงด์

ภาพแสดงความก้าวหน้างาน



- ภาพถ่ายแสดงงานติดตั้งท่อย่อย CHR,CHS จาก Shaft เข้าห้องพัก ชั้น 7-25 อาคารกรุงเทพวิงค์



- ภาพถ่ายแสดงงานติดตั้งท่อย่อย CHR,CHS จาก Shaft เข้าห้องพัก ชั้น 7-25 อาคารกรุงเทพวิงค์

ภาพแสดงความก้าวหน้างาน



- ภาพถ่ายแสดงงานติดตั้งท่อย่อย CHR,CHS จาก Shaft เข้าห้องพัก ชั้น 7-25 อาคารกรุงเทพวิงค์



- ภาพถ่ายแสดงงานติดตั้งท่อย่อย CHR,CHS จาก Shaft เข้าห้องพัก ชั้น 7-25 อาคารกรุงเทพวิงค์

ภาพแสดงความก้าวหน้างาน



- ภาพถ่ายแสดงงานติดตั้งท่อย่อย CHR,CHS จาก Shaft เข้าห้องพัก ชั้น 7-25 อาคารกรุงเทพวิงค์



- ภาพถ่ายแสดงงานติดตั้งท่อย่อย CHR,CHS จาก Shaft เข้าห้องพัก ชั้น 7-25 อาคารกรุงเทพวิงค์

ภาพแสดงความก้าวหน้างาน



- ภาพถ่ายแสดงงานติดตั้งท่อย่อย CHR,CHS จาก Shaft เข้าห้องพัก ชั้น 7-25 อาคารกรุงเทพวิงด์

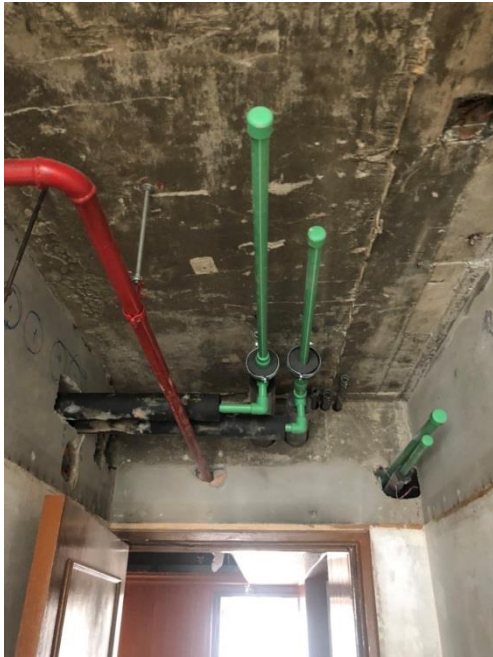


- ภาพถ่ายแสดงงานติดตั้งท่อย่อย CHR,CHS จาก Shaft เข้าห้องพัก ชั้น 7-25 อาคารกรุงเทพวิงด์

ภาพแสดงความก้าวหน้างาน



- ภาพถ่ายแสดงงานติดตั้งท่อย่อย CHR,CHS จาก Shaft เข้าห้องพัก ชั้น 7-25 อาคารกรุงเทพวิงค์



- ภาพถ่ายแสดงงานติดตั้งท่อย่อย CHR,CHS จาก Shaft เข้าห้องพัก ชั้น 7-25 อาคารกรุงเทพวิงค์

ภาพแสดงความก้าวหน้างาน



- ภาพถ่ายแสดงงานติดตั้งท่อย่อย CHR,CHS จาก Shaft เข้าห้องพัก ชั้น 7-25 อาคารกรุงเทพวิงค์



- ภาพถ่ายแสดงงานติดตั้งท่อย่อย CHR,CHS จาก Shaft เข้าห้องพัก ชั้น 7-25 อาคารกรุงเทพวิงค์

ภาพแสดงความก้าวหน้างาน



- ภาพถ่ายแสดงงานติดตั้งท่อ CHS,CHR บริเวณ Transfer ชั้น 6 อาคารกรุงเทพวิงค์

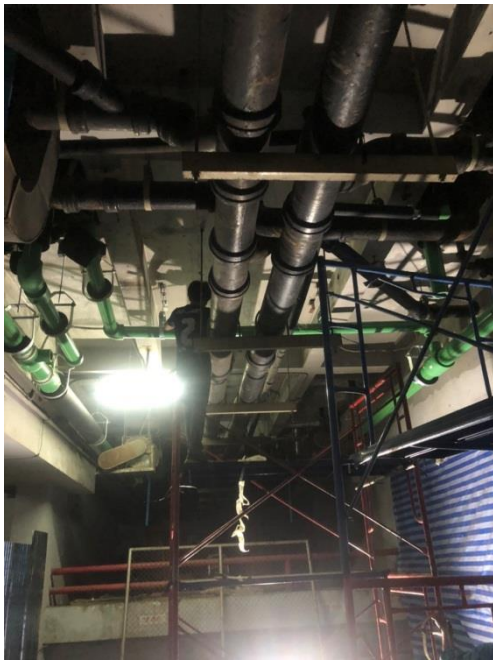


- ภาพถ่ายแสดงงานติดตั้งท่อ CHS,CHR บริเวณ Transfer ชั้น 6 อาคารกรุงเทพวิงค์

ภาพแสดงความก้าวหน้างาน



- ภาพถ่ายแสดงงานติดตั้งท่อ CHS,CHR บริเวณ Transfer ชั้น 6 อาคารกรุงเทพวิงด์



- ภาพถ่ายแสดงงานติดตั้งท่อ CHS,CHR บริเวณ Transfer ชั้น 6 อาคารกรุงเทพวิงด์

ภาพแสดงความก้าวหน้างาน



- ภาพถ่ายแสดงงานติดตั้งท่อ CHS,CHR บริเวณ Transfer ชั้น 6 อาคารกรุงเทพวิงค์



- ภาพถ่ายแสดงงานติดตั้งท่อ CHS,CHR บริเวณ Transfer ชั้น 6 อาคารกรุงเทพวิงค์

ภาพแสดงความก้าวหน้างาน

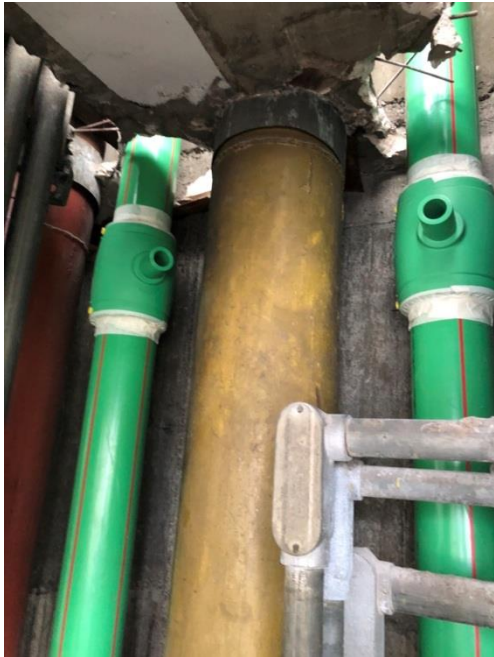


- ภาพถ่ายแสดงงานติดตั้งท่อ Main CHR,CHS บริเวณช่องชาร์ป GL.G3 ชั้น 7-25 อาคาร กรุงเทพวิงค์



- ภาพถ่ายแสดงงานติดตั้งท่อ Main CHR,CHS บริเวณช่องชาร์ป GL.G3 ชั้น 7-25 อาคาร กรุงเทพวิงค์

ภาพแสดงความก้าวหน้างาน



- ภาพถ่ายแสดงงานติดตั้งท่อ Main CHR,CHS บริเวณช่องชาร์ป GL.G3 ชั้น 7-25 อาคาร กรุงเทพวิงค์



- ภาพถ่ายแสดงงานติดตั้งท่อ Main CHR,CHS บริเวณช่องชาร์ป GL.G3 ชั้น 7-25 อาคาร กรุงเทพวิงค์

ภาพแสดงความก้าวหน้างาน





- ภาพถ่ายแสดงงานติดตั้งท่อ Main Riser Up Feed ,Down Feed บริเวณช่องชาร์ป GL.G3 ชั้น 7-25 อาคารกรุงเทพวิงด์



- ภาพถ่ายแสดงงานติดตั้งท่อ Main Riser Up Feed ,Down Feed บริเวณช่องชาร์ป GL.G3 ชั้น 7-25 อาคารกรุงเทพวิงด์

ภาพแสดงความก้าวหน้างาน

	<ul style="list-style-type: none">➤ ภาพถ่ายแสดงงานติดตั้งท่อ Main Riser Up Feed ,Down Feed บริเวณช่องชาร์ป GL.G3 ชั้น 7-25 อาคารกรุงเทพวิงด์
	<ul style="list-style-type: none">➤ ภาพถ่ายแสดงงานติดตั้งท่อ Main Riser Up Feed ,Down Feed บริเวณช่องชาร์ป GL.G3 ชั้น 7-25 อาคารกรุงเทพวิงด์

ภาพแสดงความก้าวหน้างาน



- ภาพถ่ายแสดงงานติดตั้ง PRV บริเวณช่องชาร์ป G3 ชั้น 17,11 และ 6 อาคารกรุงเทพวิงค์

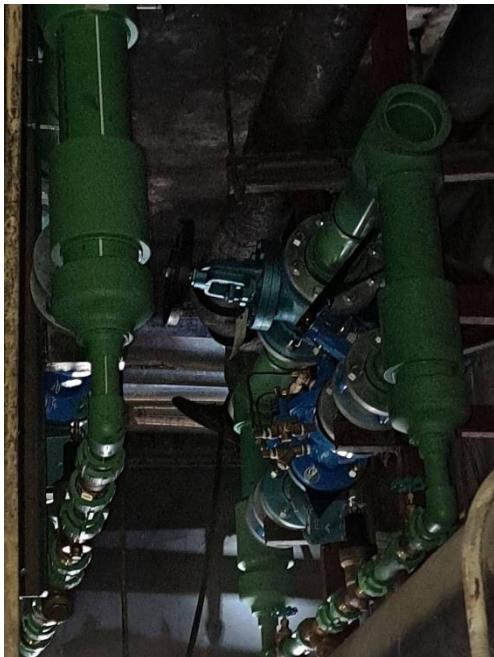


- ภาพถ่ายแสดงงานติดตั้ง PRV บริเวณช่องชาร์ป G3 ชั้น 17,11 และ 6 อาคารกรุงเทพวิงค์

ภาพแสดงความก้าวหน้างาน

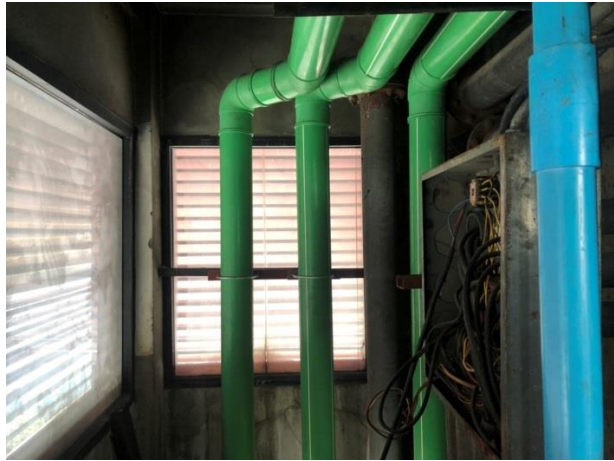



- ภาพถ่ายแสดงงานติดตั้ง PRV บริเวณช่องชาร์ป G3 ชั้น 17,11 และ 6 อาคารกรุงเทพวิงค์



- ภาพถ่ายแสดงงานติดตั้ง PRV บริเวณช่องชาร์ป G3 ชั้น 17,11 และ 6 อาคารกรุงเทพวิงค์

ภาพแสดงความก้าวหน้างาน

	<ul style="list-style-type: none">➤ ภาพถ่ายแสดงงานติดตั้งท่อ CW,CW Up Feed, HWS บริเวณช่องชาร์ป 3G ชั้นดาดฟ้า อาคาร กรุงเทพวิงค์
	<ul style="list-style-type: none">➤ ภาพถ่ายแสดงงานติดตั้งท่อ CW,CW Up Feed, HWS บริเวณช่องชาร์ป 3G ชั้นดาดฟ้า อาคาร กรุงเทพวิงค์

ภาพแสดงความก้าวหน้างาน

	<ul style="list-style-type: none">➤ ภาพถ่ายแสดงงานติดตั้งท่อ CW,CW Up Feed, HWS บริเวณช่องชาร์ป 3G ชั้นดาดฟ้า อาคาร กรุงเทพวิงค์
	<ul style="list-style-type: none">➤ ภาพถ่ายแสดงงานติดตั้งท่อ CW,CW Up Feed, HWS บริเวณช่องชาร์ป 3G ชั้นดาดฟ้า อาคาร กรุงเทพวิงค์

ภาพแสดงความก้าวหน้างาน



- ภาพถ่ายแสดงงานติดตั้งท่อ CW บริเวณข้างอาคารกรุงเทพวิงค์



- ภาพถ่ายแสดงงานติดตั้งท่อ CW บริเวณข้างอาคารกรุงเทพวิงค์

ภาพแสดงความก้าวหน้างาน



- ภาพถ่ายแสดงงานติดตั้งท่อ CW บริเวณข้างอาคารสยามวิงค์



- ภาพถ่ายแสดงงานติดตั้งท่อ CW บริเวณข้างอาคารสยามวิงค์

ภาพแสดงความก้าวหน้างาน



- ภาพถ่ายแสดงงานติดตั้งซัพพอร์ตและท่อระบบ Fire Alarm ชั้น 1-15 อาคารสยามวิงด์



- ภาพถ่ายแสดงงานติดตั้งซัพพอร์ตและท่อระบบ Fire Alarm ชั้น 1-15 อาคารสยามวิงด์

ภาพแสดงความก้าวหน้างาน



- ภาพถ่ายแสดงงานติดตั้งซีพพอร์ทและตู้ระบบ Fire Alarm ชั้น 1-15 อาคารสยามวิงค์



- ภาพถ่ายแสดงงานติดตั้งซีพพอร์ทและตู้ระบบ Fire Alarm ชั้น 1-15 อาคารสยามวิงค์

ภาพแสดงความก้าวหน้างาน



- ภาพถ่ายแสดงงานติดตั้งตู้ไหลตเซ็นเตอร์ประจำชั้น อาคารกรุงเทพวิงค์และอาคารสยามวิงค์



- ภาพถ่ายแสดงงานติดตั้งตู้ไหลตเซ็นเตอร์ประจำชั้น อาคารกรุงเทพวิงค์และอาคารสยามวิงค์

ภาพแสดงความก้าวหน้างาน



- ภาพถ่ายแสดงงานติดตั้งตู้โหลดเซ็นเตอร์ประจำชั้น อาคารกรุงเทพวิงค์และอาคารสยามวิงค์



- ภาพถ่ายแสดงงานติดตั้งตู้โหลดเซ็นเตอร์ประจำชั้น อาคารกรุงเทพวิงค์และอาคารสยามวิงค์

ภาพแสดงความก้าวหน้างาน



- ภาพถ่ายแสดงงานติดตั้งตู้โหลดเซ็นเตอร์ประจำชั้น อาคารกรุงเทพวิงค์และอาคารสยามวิงค์



- ภาพถ่ายแสดงงานติดตั้งตู้โหลดเซ็นเตอร์ประจำชั้น อาคารกรุงเทพวิงค์และอาคารสยามวิงค์

ภาพแสดงความก้าวหน้างาน



- ภาพถ่ายแสดงงานติดตั้งตู้ Module ระบบ Fire Alarm พร้อมติดตั้งท่อ Conduit ประจำชั้น อาคารกรุงเทพวิงค์และสยามวิงค์



- ภาพถ่ายแสดงงานติดตั้งตู้ Module ระบบ Fire Alarm พร้อมติดตั้งท่อ Conduit ประจำชั้น อาคารกรุงเทพวิงค์และสยามวิงค์

ภาพแสดงความก้าวหน้างาน

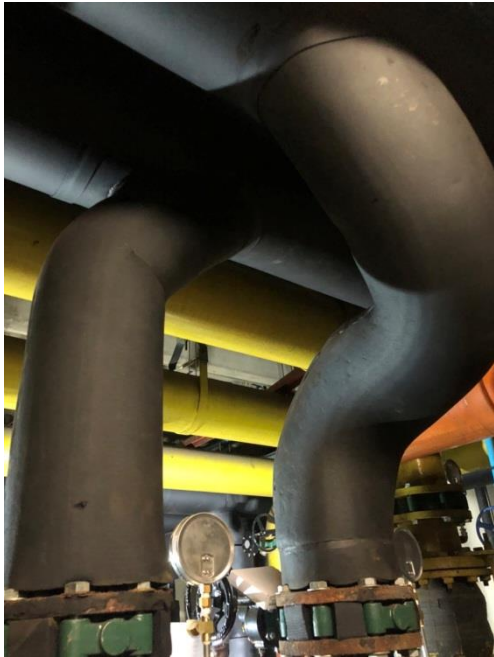


- ภาพถ่ายแสดงงานติดตั้งตู้ Module ระบบ Fire Alarm พร้อมติดตั้งท่อ Conduit ประจำชั้น อาคารกรุงเทพวิงค์และสยามวิงค์



- ภาพถ่ายแสดงงานติดตั้งตู้ Module ระบบ Fire Alarm พร้อมติดตั้งท่อ Conduit ประจำชั้น อาคารกรุงเทพวิงค์และสยามวิงค์

ภาพแสดงความก้าวหน้างาน



- ภาพถ่ายแสดงงานหุ้มฉนวน Chiller บริเวณห้องเครื่อง ชั้น Basement



- ภาพถ่ายแสดงงานหุ้มฉนวน Chiller บริเวณห้องเครื่อง ชั้น Basement

ภาพแสดงความก้าวหน้างาน



- ภาพถ่ายแสดงงานหุ้มฉนวน Chiller บริเวณห้องเครื่อง ชั้น Basement



- ภาพถ่ายแสดงงานหุ้มฉนวน Chiller บริเวณห้องเครื่อง ชั้น Basement