



บริษัท กรีน อีพีซี จำกัด



WEEKLY

REPORT

**BOULAEVARD BANGKOK HOTEL
SUKHUMVIT SOI 5**

08 Dec 2022

แผนงานดำเนินการ (งานอุปกรณ์หลัก)

แผนงานการดำเนินงาน (งานหลัก) ที่คงเหลือ

งานระบบไฟฟ้าและสื่อสาร

| ลำดับ | รายละเอียดงาน | แผนงานดำเนินงาน | แล้วเสร็จ | ผลงาน (%) |
|-------|--|---|---------------------------------|-------------|
| 1 | งาน โมดิฟายตู้ EDB อาคารสยาม แยกตู้ EDB เพิ่มเติม | 1/11/65 ถึง 20/11/65 | รอดำเนินการ 3/12/65 | 95% |
| 3 | ตู้ Load Center - ชั้น 6,16 อาคารสยาม | 1/11/65 ถึง 15/11/65 | 28/11/65 | 100% |
| 4 | งานเมนไฟฟ้าจ่าย Heat Pump - อาคารกรุงเทพ - อาคารสยาม | 5/11/65 ถึง 20/11/65 10/11/65 ถึง 25/11/65 | 29/11/65 รอดำเนินการ 3/12/65 | 100% 95% |
| 5 | งานเมนไฟฟ้าจ่าย Cooling Tower | 1/11/65 ถึง 20/11/65 | | 70% |

แผนงานการดำเนินงาน (งานหลัก) ที่คงเหลือ

งานระบบสุขาภิบาล & งานระบบดับเพลิง

| ลำดับ | รายละเอียดงาน | แผนงานดำเนินงาน | แล้วเสร็จ | ผลงาน (%) |
|-------|---|----------------------|-----------|-----------|
| | <u>อาคารกรุงเทพ</u> | | | |
| 2 | งานเชื่อมต่อท่อเมนและหุ้มฉนวนห้องเครื่องถึงน้ำร้อนห้องเครื่องชั้นคาตฟ้า | 1/11/65 ถึง 15/11/65 | 29/11/65 | 100 % |
| 3 | งานระบบคอนโทรล Heat Pump – Return Pump | 1/11/65 ถึง 15/11/65 | 30/11/65 | 100 % |
| 4 | งานปรับเปลี่ยนท่อระบายน้ำฝน ชั้นลานจอดรถ | 1/11/65 ถึง 10/11/65 | | 75 % |

งานระบบปรับอากาศและระบายอากาศ

| ลำดับ | รายละเอียดงาน | แผนงานดำเนินงาน | แล้วเสร็จ | ผลงาน (%) |
|-------|---|----------------------|-----------|-----------|
| 2 | งานติดตั้งประกอบและติดตั้งชุด Control Cooling Tower | 1/11/65 ถึง 25/11/65 | | 70% |
| 3 | งานเดินท่อ HDPE PN10 ของระบบ Cooling Tower | 1/11/65 ถึง 15/11/65 | 26/11/65 | 100 % |

ภาพถ่ายแสดงการทำงาน (งานหลัก)

รายงานการทำงานประจำสัปดาห์ที่ผ่านมา

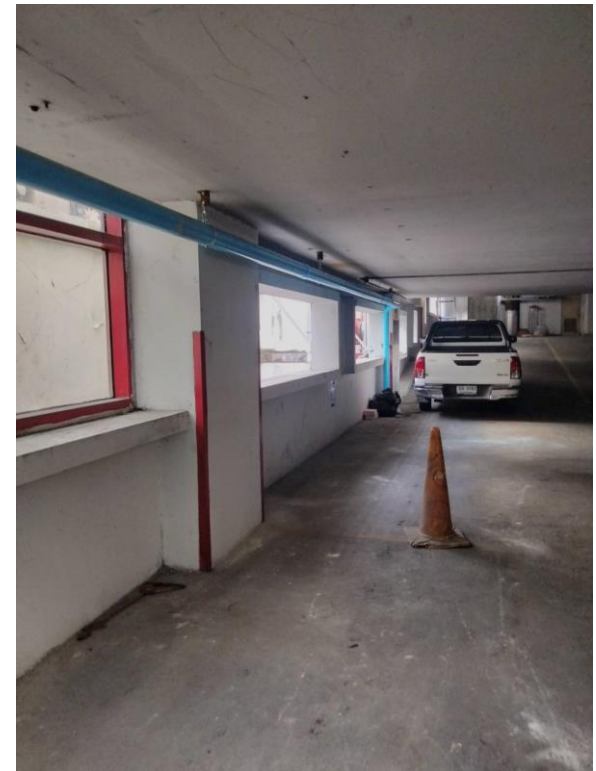


งาน Test Run ระบบ Heat pump ชั้นดาดฟ้า
อาคารกรุงเทพวิงค์



รายงานการทำงานประจำสัปดาห์ที่ผ่านมา

งานติดตั้งท่อน้ำฝน บริเวณลานจอดรถ ชั้น C4,C5,C6
อาคารกรุงเทพวิงค์



รายงานการทำงานประจำสัปดาห์ที่ผ่านมา



งาน Test Run ระบบ Heat pump ชั้นดาดฟ้า
อาคารสยามวิงค์



รายงานการทำงานประจำสัปดาห์ที่ผ่านมา

งาน Test Run ระบบ Heat pump ชั้นดาดฟ้า
อาคารสยามวิงค์

