



บริษัท กรีน อีพีซี จำกัด



**W**EEKLY

**R**EPORT

**BOULAEVARD BANGKOK HOTEL  
SUKHUMVIT SOI 5**

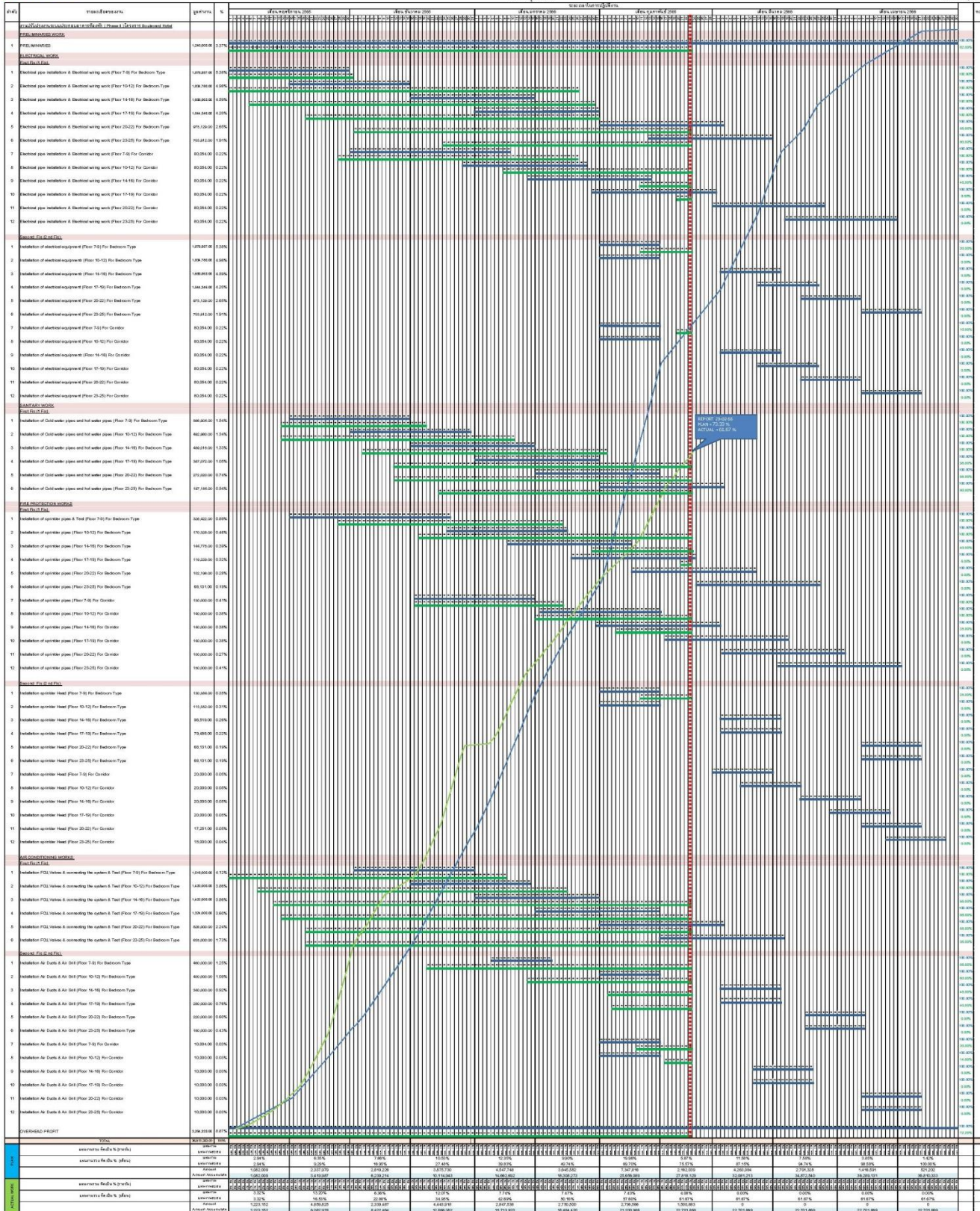
16 February 2023

## แผนงานหลักงานปรับปรุงห้องพัก Phase II

# แผนงานการดำเนินการปรับปรุงงานระบบห้องพักอาคารกรุงเทพฯ (Phase II)



แผนงานการดำเนินการปรับปรุงงานระบบอาคารกรุงเทพฯ (Phase II) โครงการ Boulevard Hotel  
อาคาร กรุงเทพพรีเว็ลล์



## WEEKLY PROGRESS REPORT

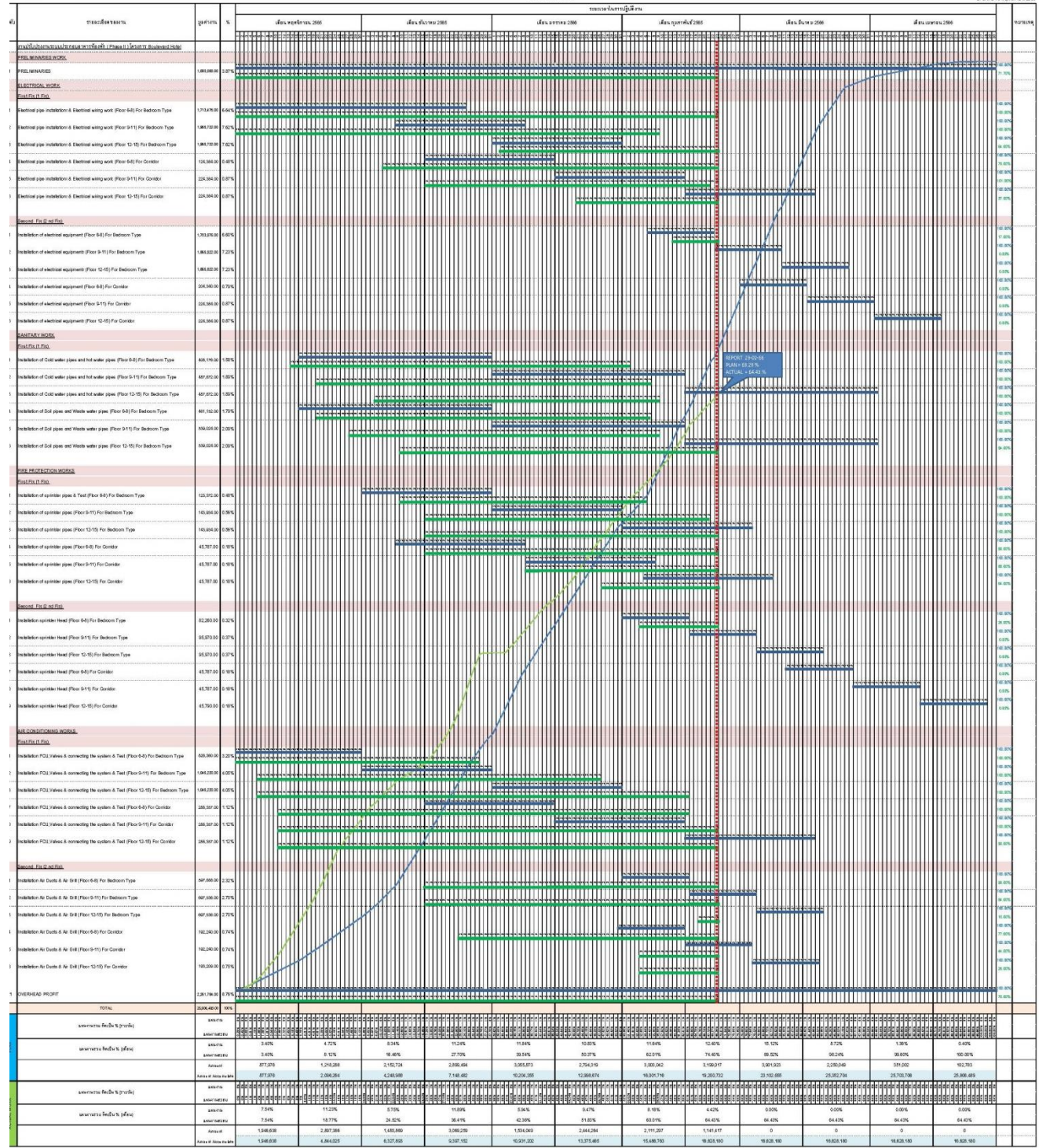
PROGRESS CURRENT (23-02-66)	PLAN (%)	ACTUAL (%)	DELAY
	73.33%	61.67%	-11.66 % ล่าช้า 19 วัน

# แผนงานการดำเนินการปรับปรุงงานระบบห้องพักอาคารสยามฯ (Phase II)



แผนงานการดำเนินการปรับปรุงงานระบบอาคารสยามฯ (Phase II) โครงการ Boulevard Hotel  
อาคาร สยามวิทย์

UPDATE 08/01/2016



## WEEKLY PROGRESS REPORT

PROGRESS CURRENT (26-01-66)	PLAN (%)	ACTUAL (%)	DELAY
69.29%		64.43%	- 4.86 % ล่าช้า 8 วัน

**MAN POWER**

# ตารางแสดงจำนวนพนักงานประจำเดือนมกราคม 2566



## ตารางแสดงจำนวนพนักงานประจำเดือน

ลำดับที่	พนักงาน	เดือนกุมภาพันธ์ 2566																											
		1	2	3	4	5	6	7	8	9	10	11	12	13	14	15	16	17	18	19	20	21	22	23	24	25	26	27	28
1	Project Manager	1	1	1	1	-	1	1	1	1	1	1	-	1	1	1													
2	Sanitation Engineer	1	-	1	1	-	1	1	1	1	1	1	-	1	1	1													
3	Electrical Engineer	2	2	1	1	1	2	2	2	2	2	1	-	2	2	2													
4	Air Conditioning Engineer	-	-	-	1	-	1	1	-	-	1	1	1	1	1	1													
5	Safety	1	1	1	1	-	1	1	1	1	1	1	-	1	1	1													
6	Sanitary Foreman	1	1	1	1	1	1	1	1	1	1	1	-	1	1	1													
7	Electrical Foreman	2	2	2	2	-	1	2	2	2	2	2	-	2	2	2													
8	Air Foreman	1	-	-	1	-	1	1	2	-	1	1	-	1	1	1													
9	Site Admin	1	1	1	1	-	1	1	1	1	1	1	-	1	1	1													
10	Electricians	38	39	37	35	14	34	37	35	33	42	42	4	42	38	39													
11	Plumber	5	5	5	5	5	5	5	5	5	5	5	5	5	5	5													
12	Sprinkler	5	5	5	5	-	5	5	4	5	5	5	5	5	5	5													
13	Air Conditioner	23	18	11	7	-	13	18	25	15	19	13	-	13	11	11													
14	General Technician	4	4	4	4	-	3	4	3	3	3	3	-	3	4	4													
15	Store	3	3	3	3	1	3	3	3	3	3	3	1	3	3	3													
	รวม	88	82	73	69	22	73	83	86	73	88	81	16	82	77	78	0	0	0	0	0	0	0	0	0	0	0	0	0

หมายเหตุ

  วันอาทิตย์

  วันหยุดนักขัตฤกษ์

**สถานะ Material ของงานระบบ**

## สถานะแบบ Material งานระบบประกอบอาคาร

ลำดับ	Descriptions	MANUFACTURERS		Planning	Actual	Status
		Brand	Model of Type	Submitted Date	Submitted Date	
	<u>งานระบบไฟฟ้า (Gate Room Phase 2)</u>					
1	อุปกรณ์ Emergency light	MAX BRIGHT By. C.E.E	- Control Emergency Power Unit CU Series (CU18-24) - REMOTE LAMP (CE130,CE230,CE309)	1-Feb-66	9-Feb-66	AAN
	<u>งานระบบปรับอากาศและระบายอากาศ (Gate Room Phase 2)</u>					
1	Supply Air Grille, Return Air Grille, Synthetic Filter, Return Air Grille สำหรับอาคารกรุงเทพและอาคารสยาม	FLOTHRU	Supply Air Grille (SG.) Model: ADG-V Return Air Grille (Hinge Type) Model: RAG-1B Synthetic Filter Model: SF Return Air Grille ( Fixed Type) W/VD Model: RAG-1+OBV	7-Feb-66	8-Feb-66	AAN

### หมายเหตุ

**APP = Approved**

**DAN = Disapproved as noted**

**AAN = Approved as noted**

**Clarified = Clarified**



**สถานะแบบ Shop DWG ของงานระบบ**

## สถานะแบบ Shop DWG งานระบบประกอบอาคาร

ลำดับ	Description	First Submit		
		Submitted	Returned	Result (code)
<b>ระบบป้องกันอัคคีภัย (Gate Room Phase 2)</b>				
1	แบบ Fire Protection System For Krungthep Wing Deluxe Room Type B (Krungthep Wing)	28 Jan 66	1 Feb 66	AAN
2	แบบ Fire Protection System 6 Floor Plan (Corridor Area) (Siam Wing)	31 Jan 66	1 Feb 66	AAN
<b>งานระบบไฟฟ้า (Gate Room Phase 2)</b>				
1	แบบ Reflected Ceiling 7th-15 Floor Plan (Corridor Area) (Siam Wing)	8 Feb 66	8-Feb-66	AAN
2	Elevation 1,3 For Krungthep Wing Deluxe Bedroom Type-A (Krungthep Wing)	6-Feb-66	9-Feb-66	AAN
3	Elevation 1,3 For Krungthep Wing Deluxe Bedroom Type-B (Krungthep Wing)	6-Feb-66	9-Feb-66	AAN
4	Reflected Ceiling 7th Floor Plan (Corridor Area) (Krungthep Wing)	8-Feb-66	9-Feb-66	AAN
5	Reflected Ceiling 8th Floor Plan (Corridor Area) (Krungthep Wing)	8-Feb-66	9-Feb-66	AAN
6	Reflected Ceiling 9th Floor Plan (Corridor Area) (Krungthep Wing)	8-Feb-66	9-Feb-66	AAN

### หมายเหตุ

**APP = Approved**

**DAN = Disapproved as noted**

**AAN = Approved as noted**

**Clarified = Clarified**