



บริษัท กรีน อีพีซี จำกัด



WEEKLY

REPORT

**BOULAEVARD BANGKOK HOTEL
SUKHUMVIT SOI 5**

09 March 2023

แผนงาน 3 Week KRUNGTHEP WING

แผนงาน 3 Week SIAM WING

สถานะ Material ของงานระบบ

สถานะแบบ Material งานระบบประกอบอาคาร

ลำดับ	Descriptions	MANUFACTURERS		Planning	Actual	Status
		Brand	Model of Type	Submitted Date	Submitted Date	
	<u>งานระบบไฟฟ้า (Gate Room Phase 2)</u>					
1	อุปกรณ์ลำโพง Ceiling Mounted Loudspeaker สำหรับอาคาร กรุงเทพและสยาม	TOA	PC-658R	28-Feb-66		

หมายเหตุ

APP = Approved

DAN = Disapproved as noted

AAN = Approved as noted

Clarified = Clarified

สถานะแบบ Shop DWG ของงานระบบ

สถานะแบบ Shop DWG งานระบบประกอบอาคาร

ลำดับ	Description	First Submit		
		Submitted	Returned	Result (code)
	งานระบบไฟฟ้า (Gate Room Phase 2)			
	อาคารกรุงเทพ			
1	ตารางโหลดไฟฟ้า (Load Schedule) สำหรับอาคารกรุงเทพ ชั้น 7-25	1 Mar 66		
2	Lighting, Exit Sign And Emergency Light 17th Floor Plan (Corridor Area)	1 Mar 66		
3	Power And Receptacle System 17th Floor Plan (Corridor Area)	1 Mar 66		
4	Branch Feeder Electrical Routing 17th Floor Plan (Corridor Area)	1 Mar 66		
5	Fire Alarm System 17th Floor Plan (Corridor Area)	1 Mar 66		
6	Fire Alarm System 16th Floor Plan (Corridor Area)	1 Mar 66		
7	Fire Alarm System 15th Floor Plan (Corridor Area)	1 Mar 66		
	อาคารสยาม			
1	ตารางโหลดไฟฟ้า (Load Schedule) สำหรับอาคารสยาม ชั้น 7-15	1 Mar 66		

หมายเหตุ

APP = Approved

AAN = Approved as noted

Clarified = Clarified

DAN = Disapproved as noted

ตรวจสอบงานกับทาง NTL

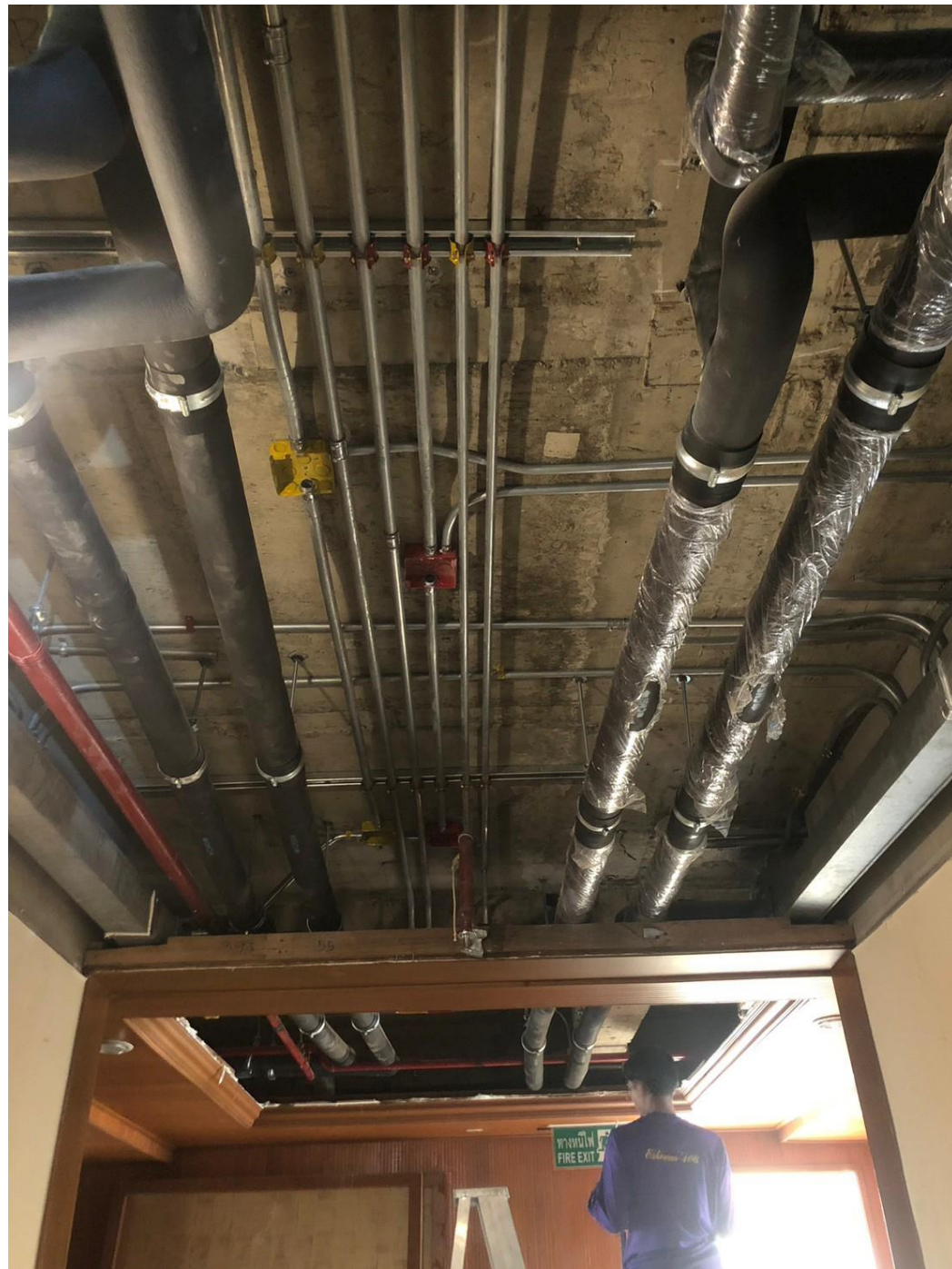
สถานะตรวจสอบงานกับทาง NTL

อาคารสยามวิงค์

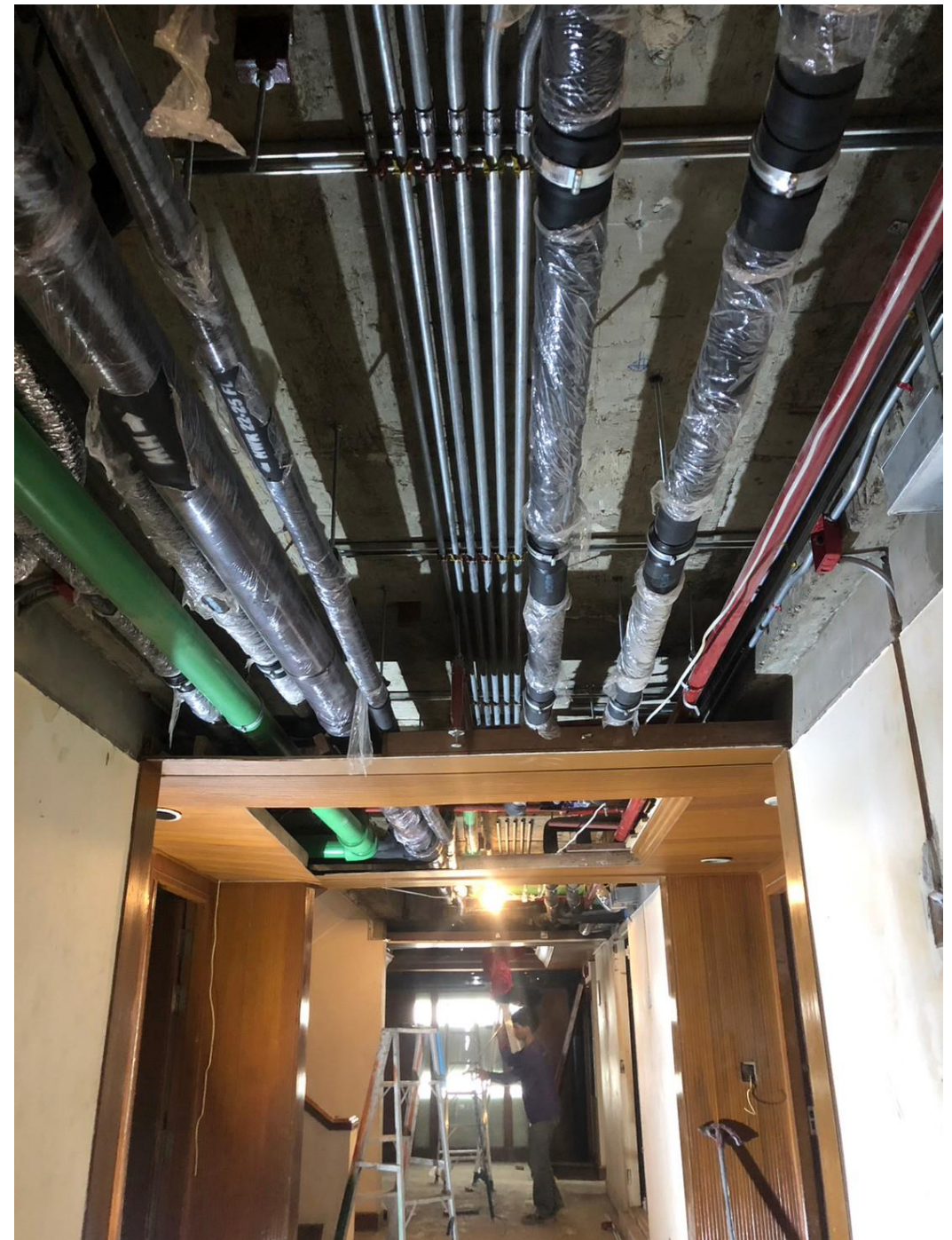
ชั้น	ภายในห้องพัก								ทางเดิน	
	ติดตั้ง Box ไฟ	ทดสอบวงจรไฟ	สปีเกอร์		ติดตั้งแอร์+อุปกรณ์	ทดสอบรอยรั่วท่อ CHS,CHR	ท่อ CW,HW	ท่อ S,W,V	ระบบไฟฟ้า	ทดสอบรอยรั่วสปีเกอร์
			ติดตั้งท่อ	ทดสอบรอยรั่ว						
6	09-Nov-65	09-Feb-66	15-Feb-66	07-Feb-66	30-Nov-65	23-Dec-65	03-Feb-66	03-Feb-66		07-Feb-66
7	26-Oct-65	15-Dec-65	23-Dec-65	13-Jan-66	30-Nov-65	13-Dec-65	02-Dec-65	15-Dec-65	16-Jan-66	13-Jan-66
8	26-Oct-65	16-Dec-65	28-Dec-65	19-Jan-66	30-Nov-65	13-Dec-65	28-Nov-65	15-Dec-65	15-Jan-66	19-Jan-66
9	08-Nov-65	13-Dec-65	28-Dec-65	19-Jan-66	30-Nov-65	13-Dec-65	28-Nov-65	15-Dec-65	15-Jan-66	19-Jan-66
10	09-Nov-65	21-Dec-65	14-Feb-66	03-Feb-66	07-Jan-66	07-Jan-66	23-Dec-65	23-Dec-65	14-Feb-66	03-Feb-66
11	13-Jan-66	14-Feb-66	14-Feb-66	03-Feb-66	11-Jan-66	11-Jan-66	27-Dec-65	26-Dec-65	07-Feb-66	03-Feb-66
12	24-Jan-66	03-Feb-66	14-Feb-66	03-Feb-66	21-Feb-66	17-Jan-66	26-Dec-65	26-Dec-65	03-Feb-66	03-Feb-66
14	18-Feb-66	25-Feb-66	09-Feb-66	03-Feb-66		09-Feb-66	03-Feb-66	03-Feb-66	22-Feb-66	03-Feb-66
15			14-Feb-66	07-Feb-66		09-Feb-66	04-Feb-66	04-Feb-66		07-Feb-66

ภาพถ่ายแสดงการทำงาน (งานห้องพัก Phase 2)

รายงานการทำงานประจำสัปดาห์ที่ผ่านมา



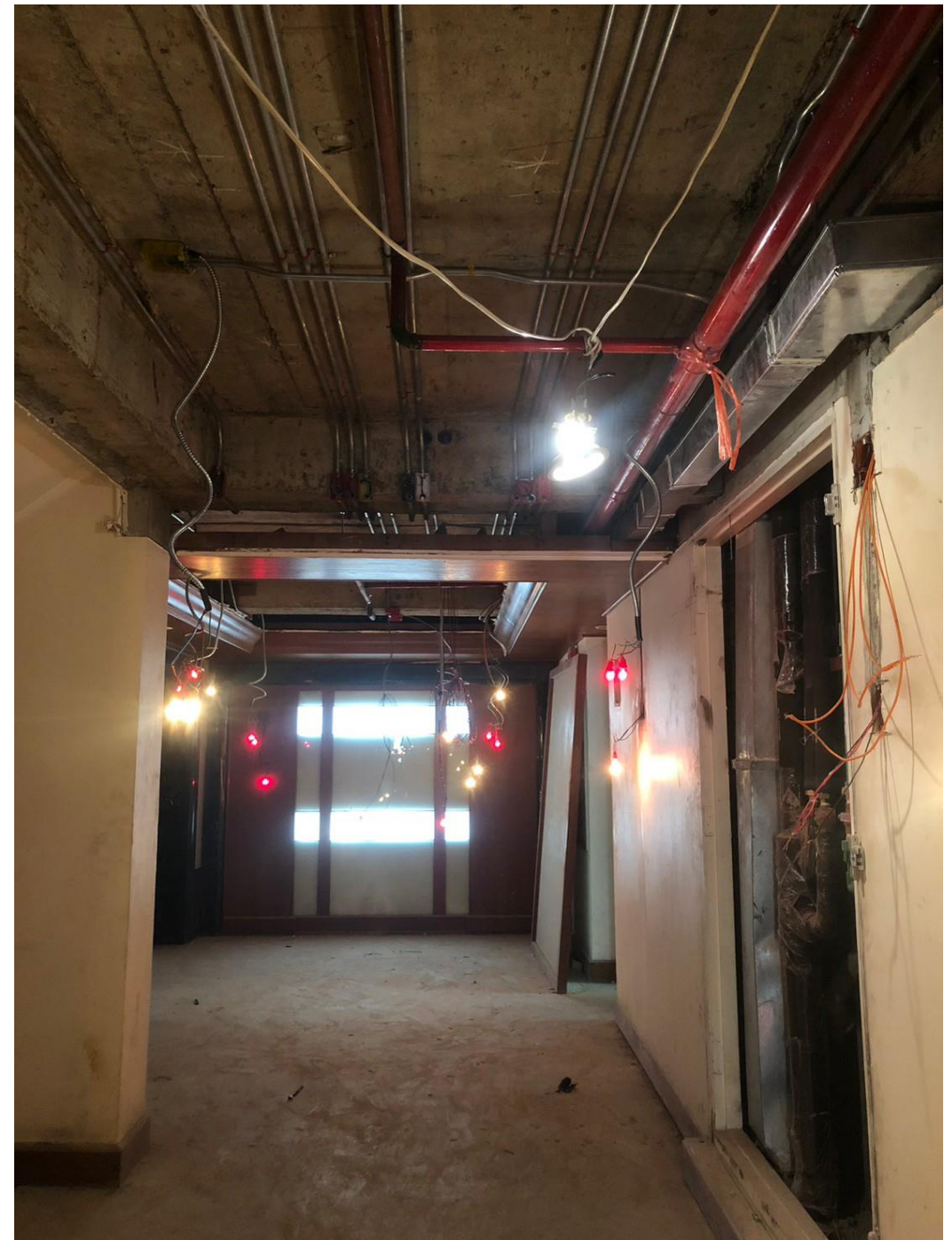
งานเดินท่อไฟบริเวณทางเดิน อาคารกรุงเทพวิงค์ ชั้น 18,21



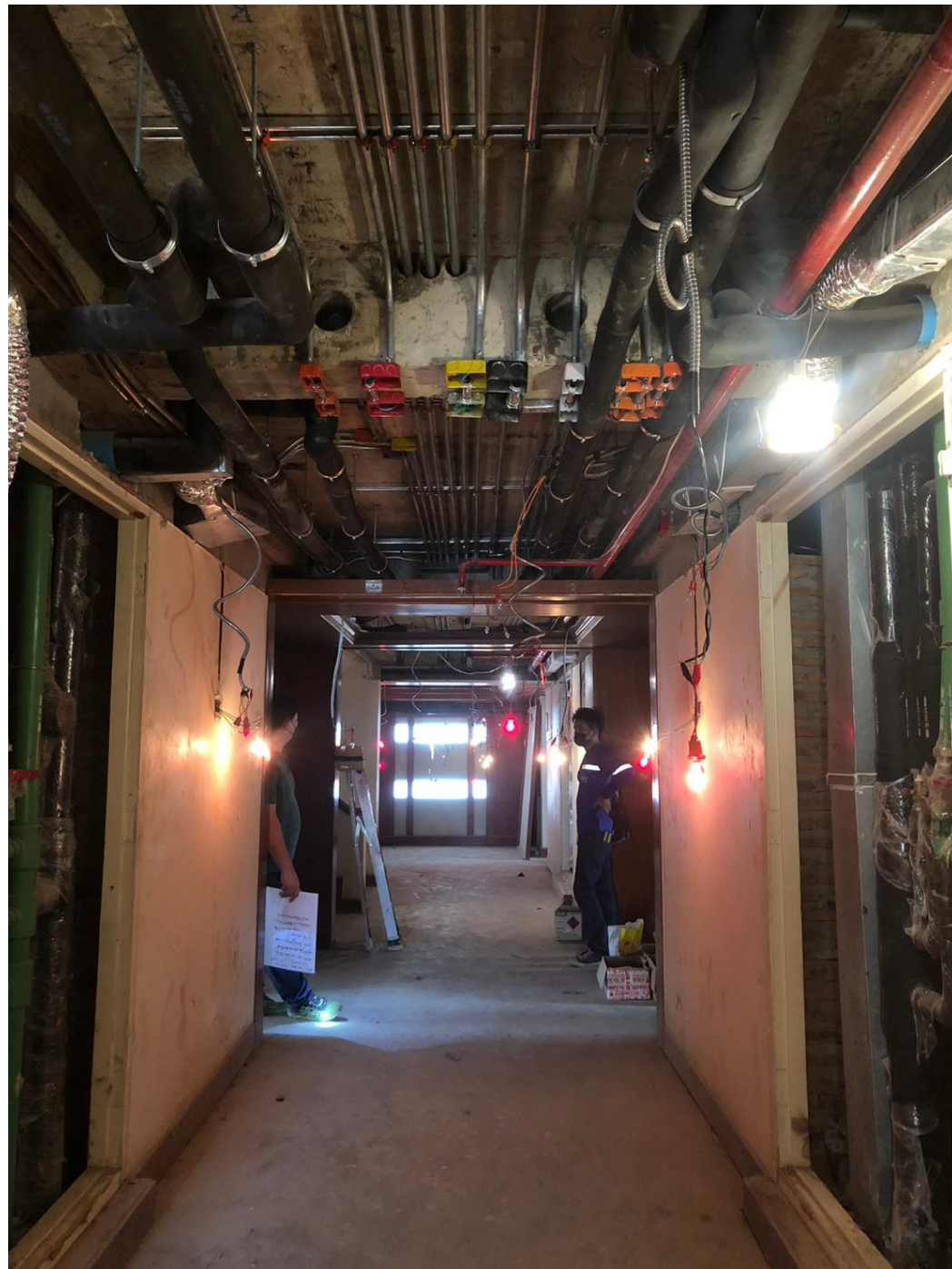
รายงานการทำงานประจำสัปดาห์ที่ผ่านมา



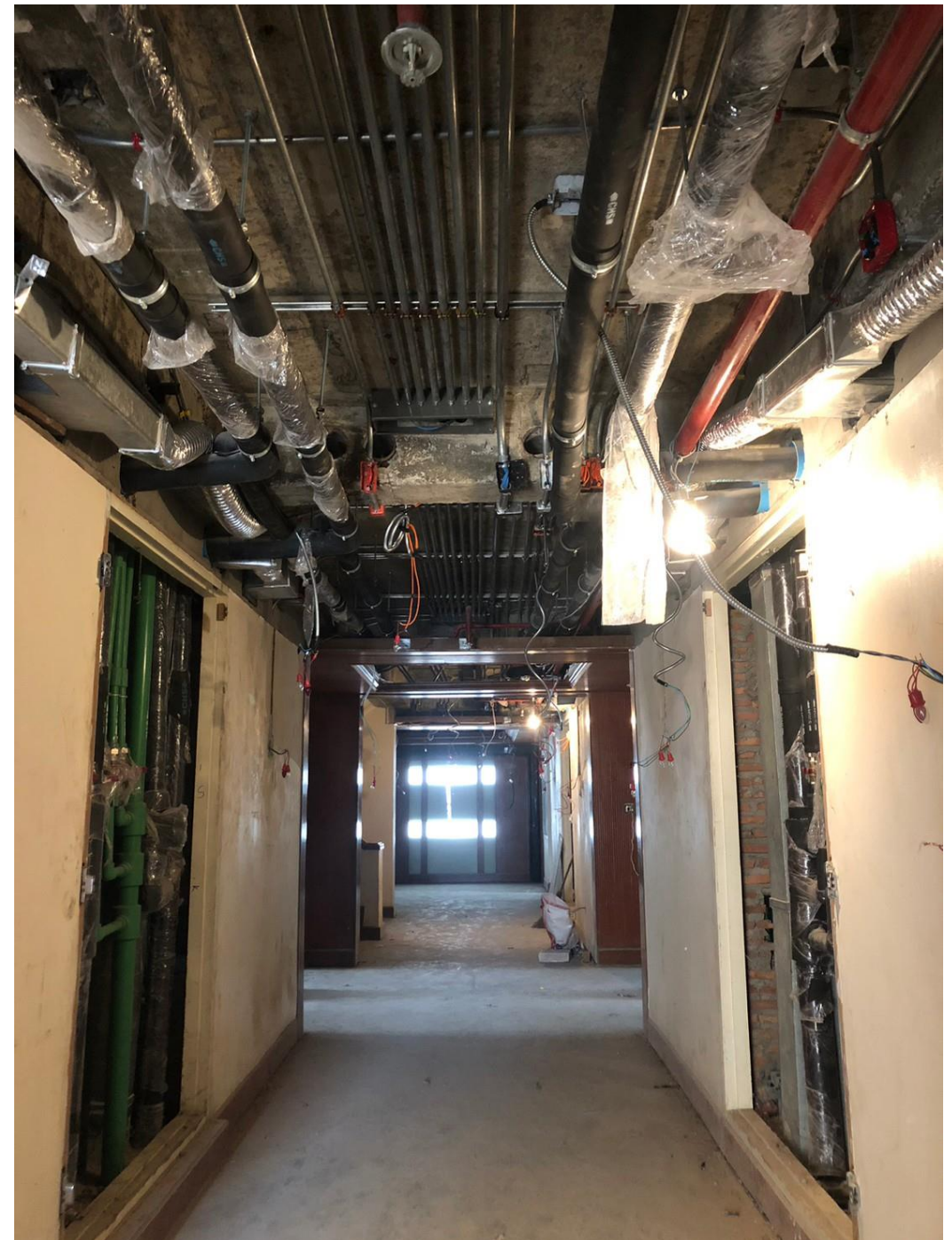
งานร้อยสายไฟบริเวณทางเดิน อาคารกรุงเทพวิงค์ ชั้น 19,20



รายงานการทำงานประจำสัปดาห์ที่ผ่านมา

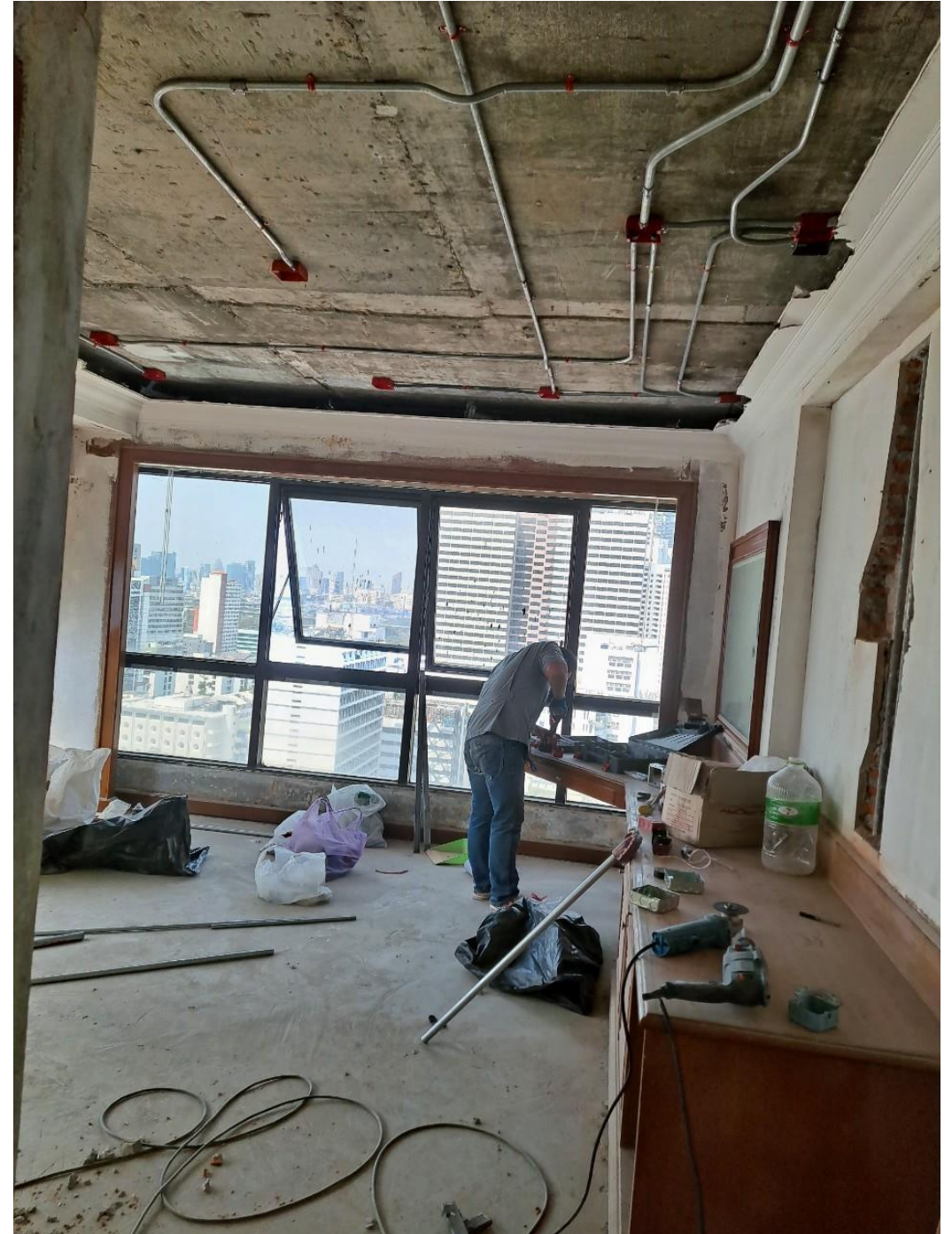


งานร้อยสายไฟบริเวณทางเดิน อาคารกรุงเทพวิงค์ ชั้น 19,20



รายงานการทำงานประจำสัปดาห์ที่ผ่านมา

งานเดินท่อไฟและร้อยสายไฟบริเวณห้องพัก (Type Deluxe A,B)
อาคารกรุงเทพวิงค์ ชั้น 18,20,21



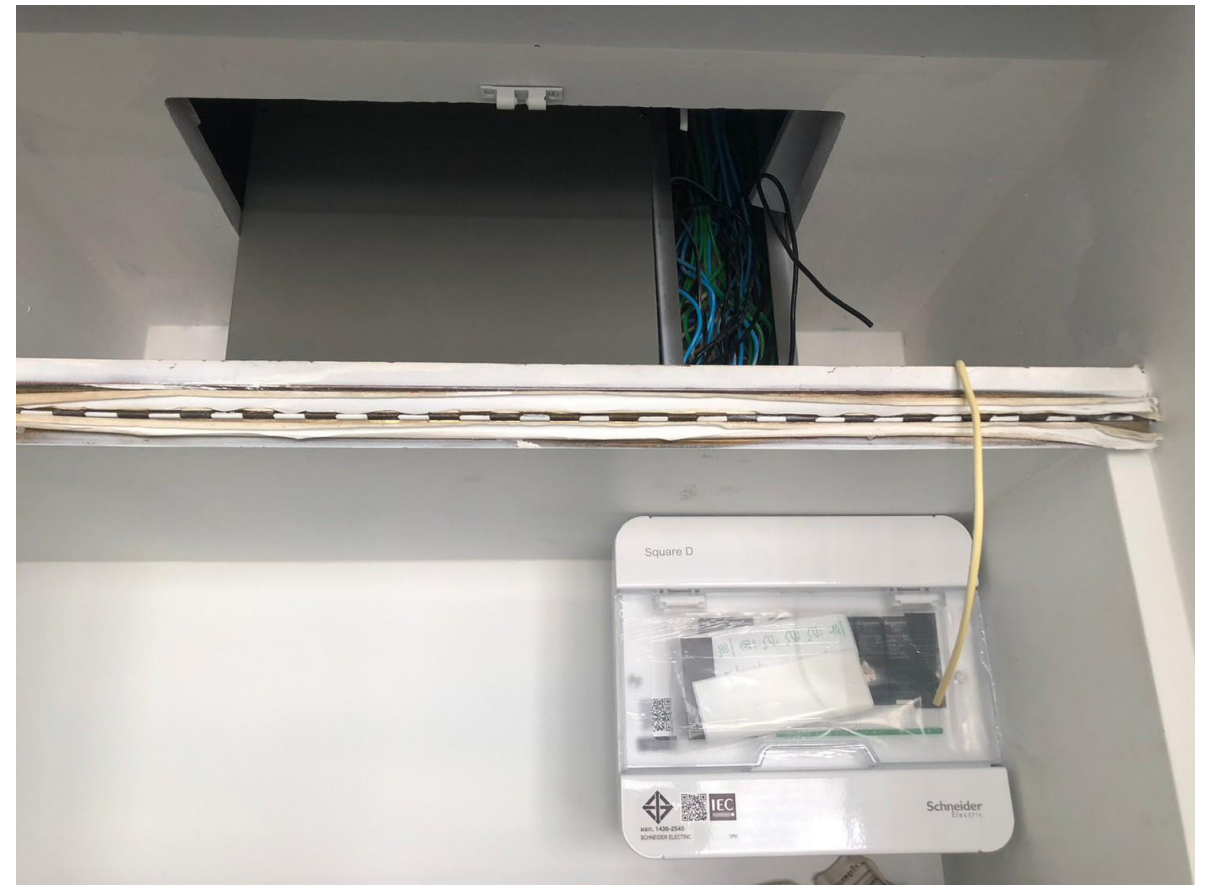
รายงานการทำงานประจำสัปดาห์ที่ผ่านมา

งานติดตั้งตู้ RCU และตู้ Consumer ภายในตู้เสื้อผ้าบริเวณห้องพัก
อาคารกรุงเทพวิงก์ ชั้น 7-9



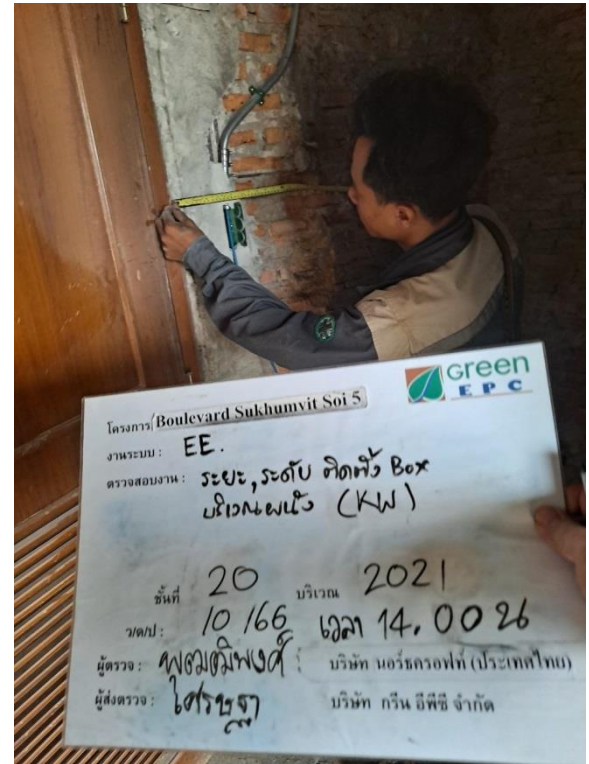
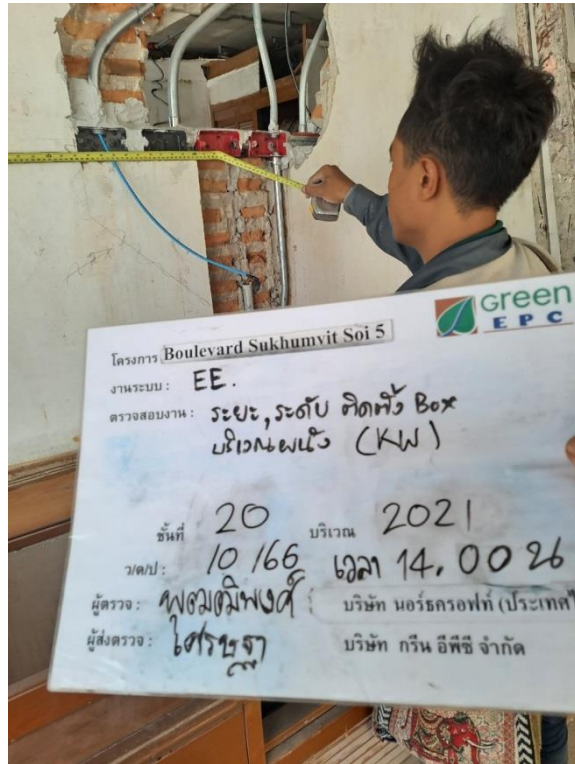
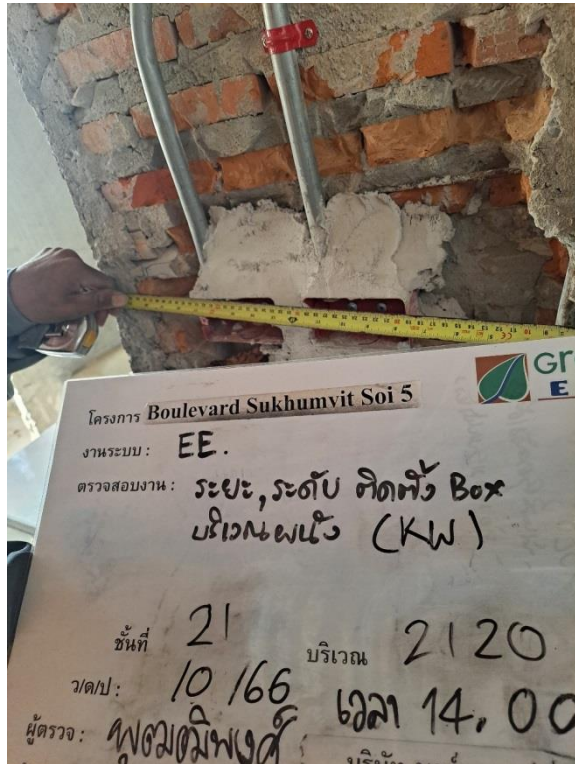
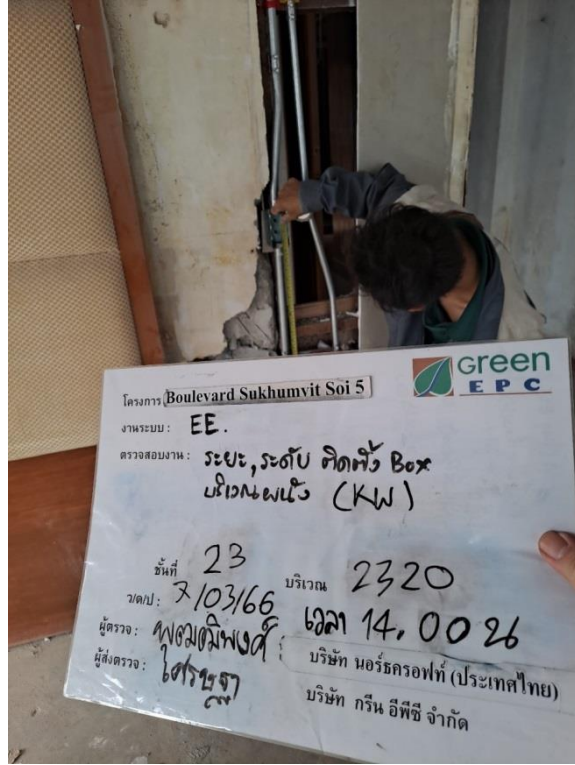
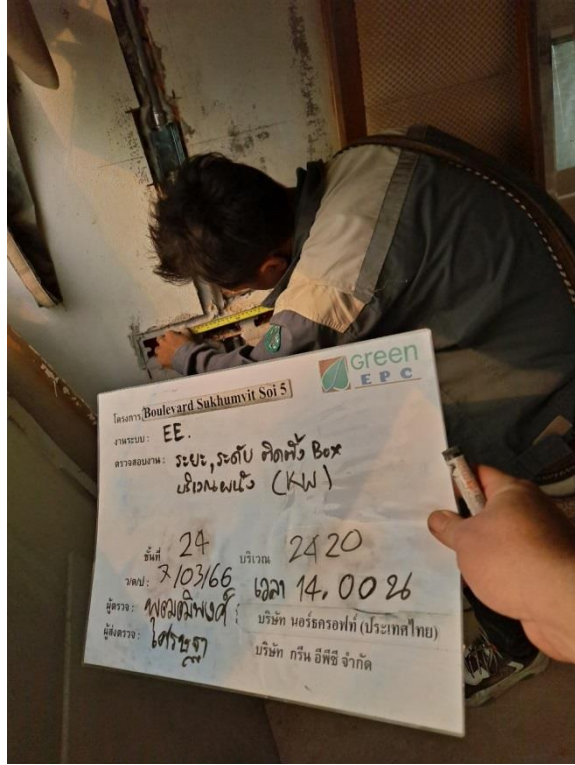
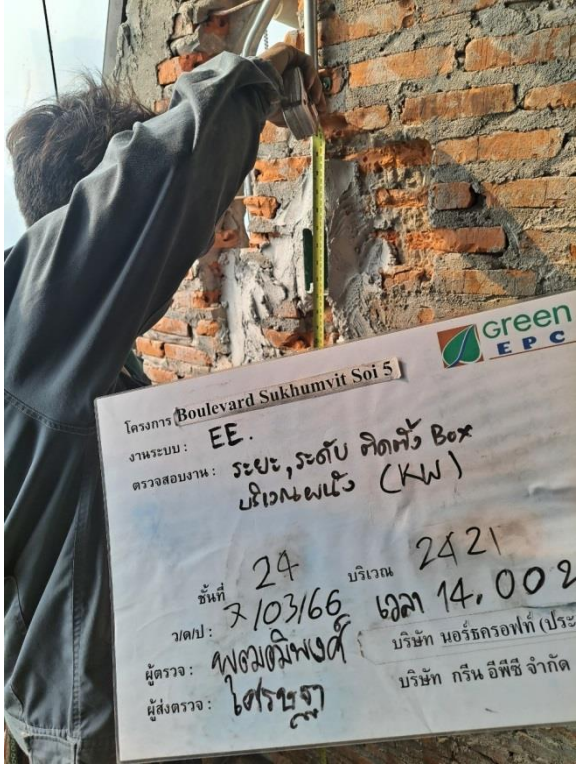
รายงานการทำงานประจำสัปดาห์ที่ผ่านมา

งานติดตั้งตู้ RCU และตู้ Consumer ภายในตู้เสื้อผ้าบริเวณห้องพัก
อาคารกรุงเทพวิงก์ ชั้น 7-9



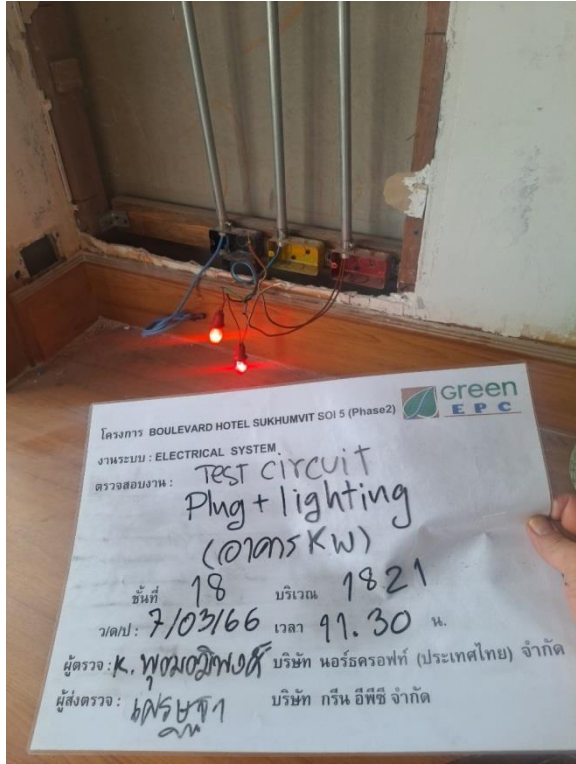
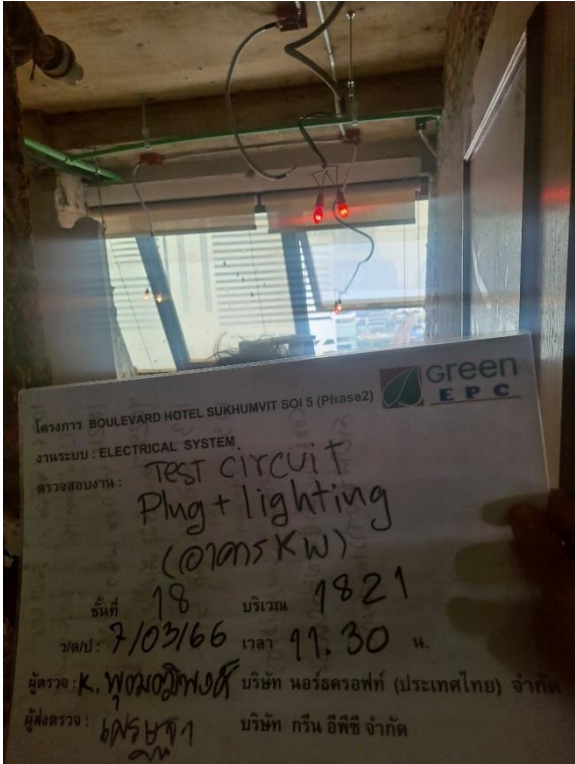
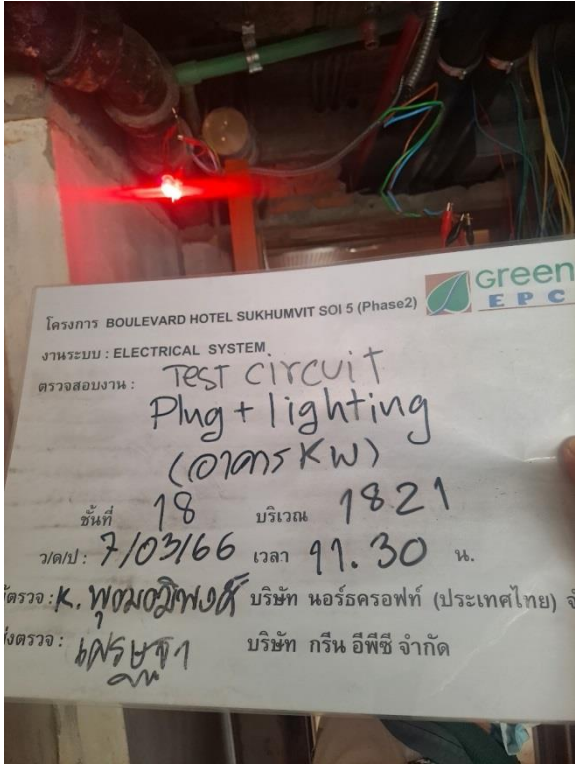
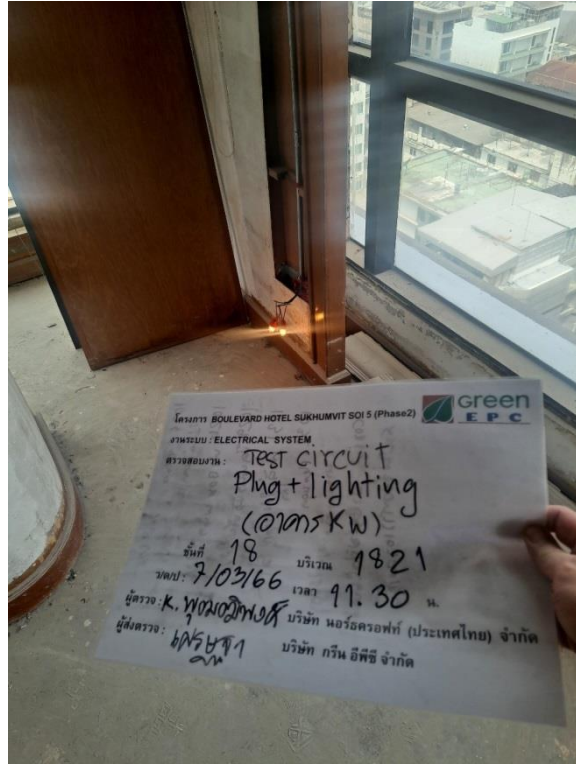
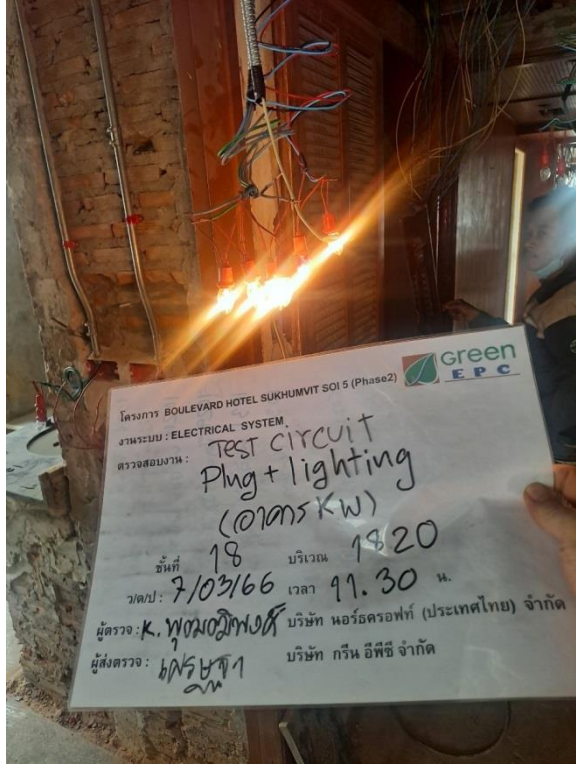
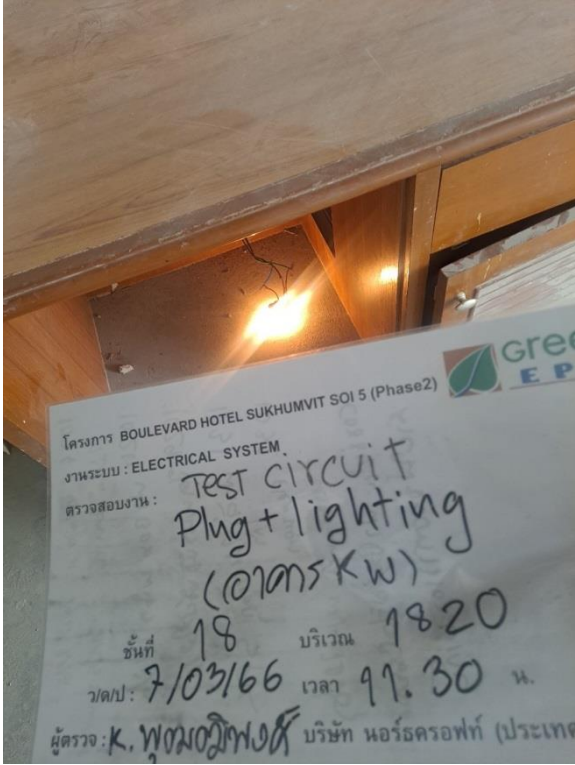
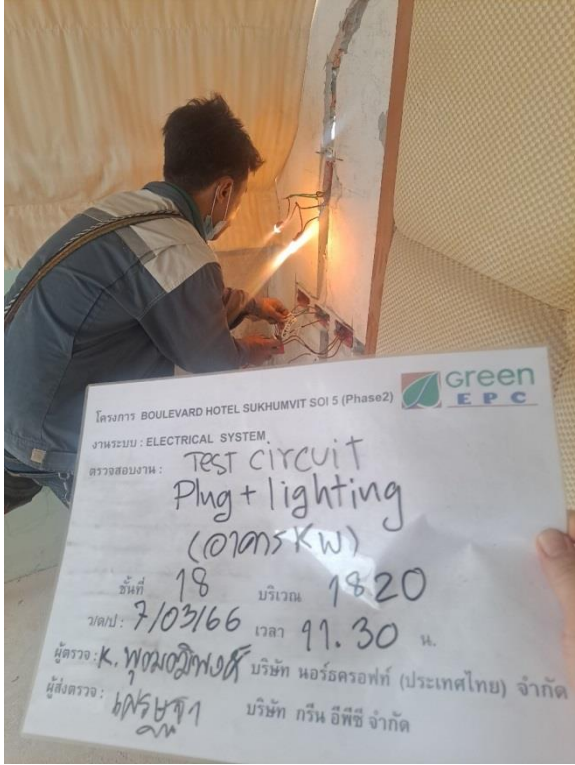
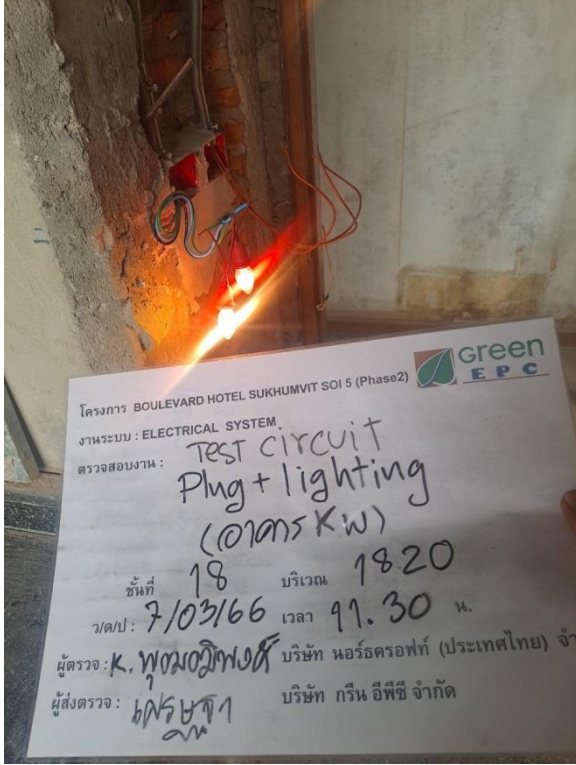
รายงานการทำงานประจำสัปดาห์ที่ผ่านมา

ตรวจสอบงานระยะ,ระดับและติดตั้ง Box บริเวณผนังห้องพัก อาคารกรุงเทพวิงค์ ชั้น 20,21,23,24 (Type Deluxe A,B)



รายงานการทำงานประจำสัปดาห์ที่ผ่านมา

ตรวจสอบงานทดสอบวงจร Lighting And Power Receptacle บริเวณห้องพัก อาคารกรุงเทพวิงค์ ชั้น 18 (Type Deluxe A,B)



รายงานการทำงานประจำสัปดาห์ที่ผ่านมา

งานติดตั้งหน้ากากแอร์ (SAG,RAG) บริเวณห้องพัก อาคารกรุงเทพวิงค์
ชั้น 9



รายงานการทำงานประจำสัปดาห์ที่ผ่านมา

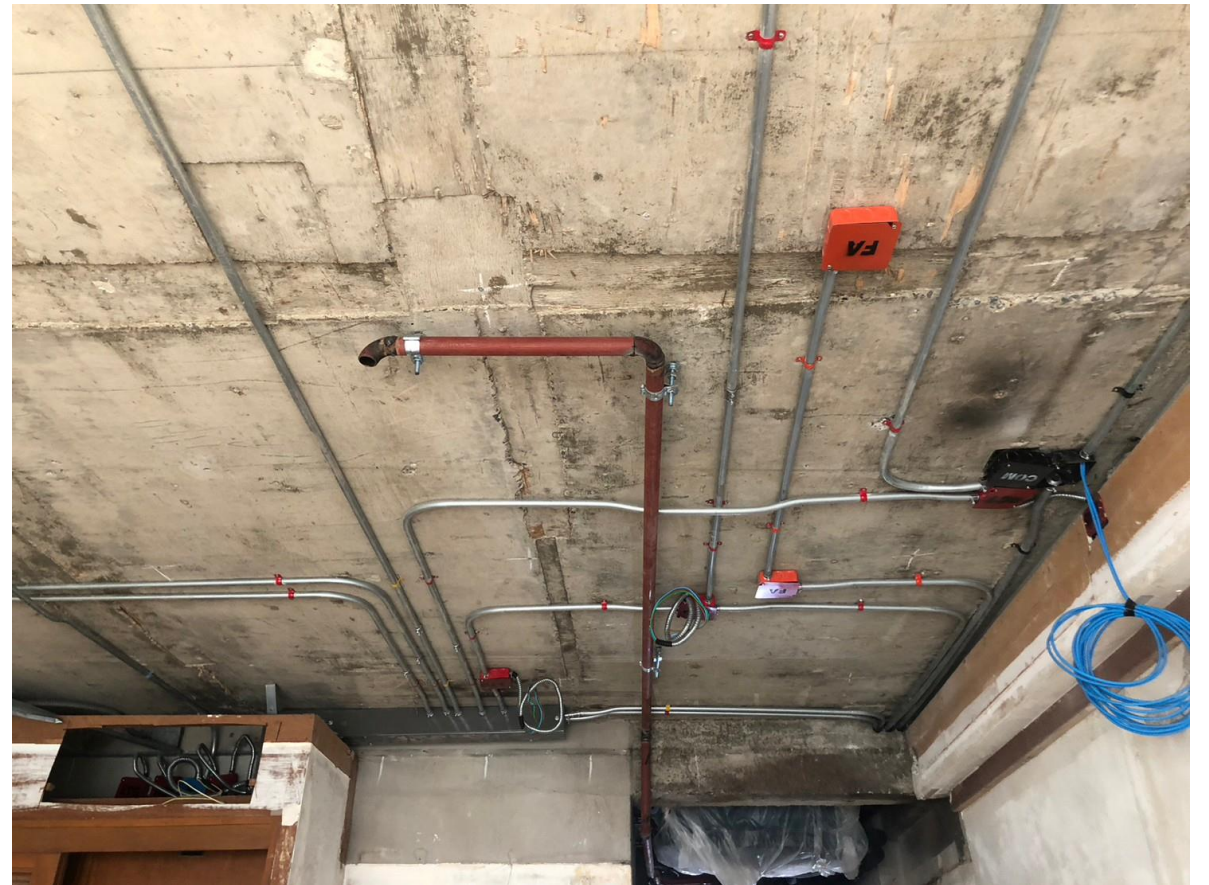
งานติดตั้งหน้ากากแอร์ (SAG,RAG) บริเวณห้องพัก อาคารกรุงเทพวิงค์
ชั้น 9



รายงานการทำงานประจำสัปดาห์ที่ผ่านมา



งานติดตั้งท่อสปริงเกอร์บริเวณห้องพัก อาคารกรุงเทพวิงค์ ชั้น 22



รายงานการทำงานประจำสัปดาห์ที่ผ่านมา

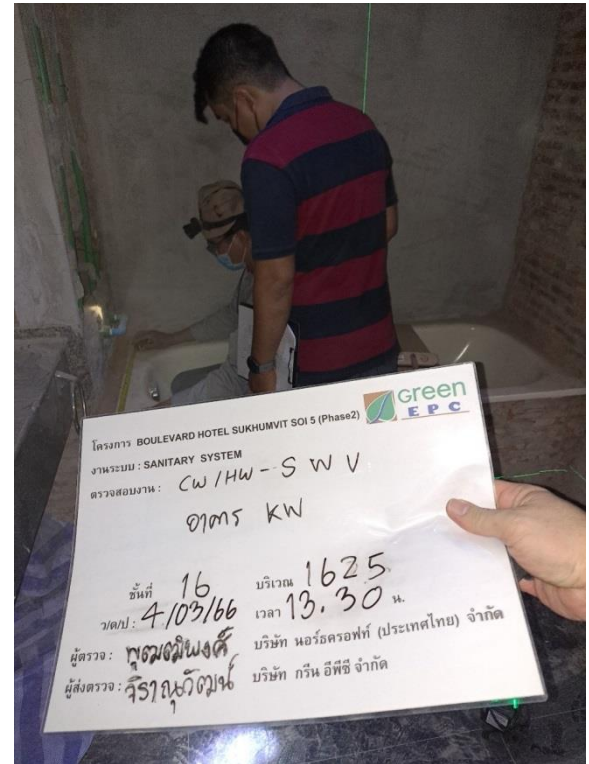
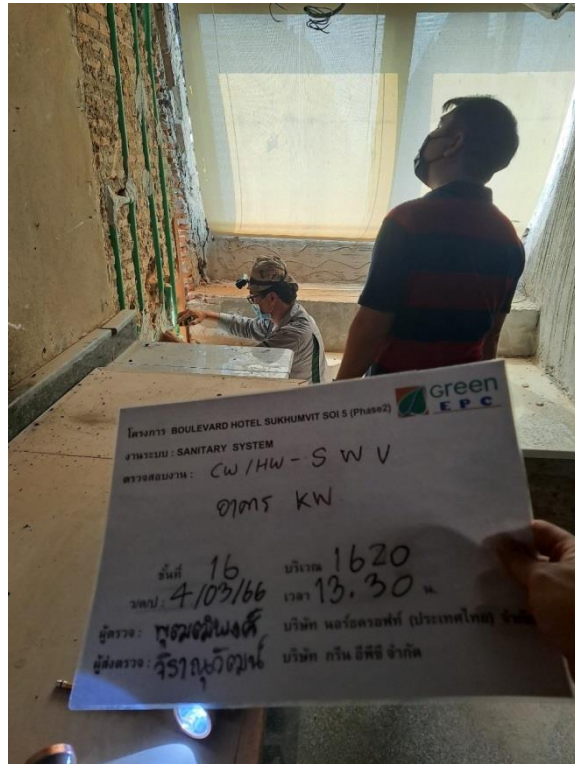
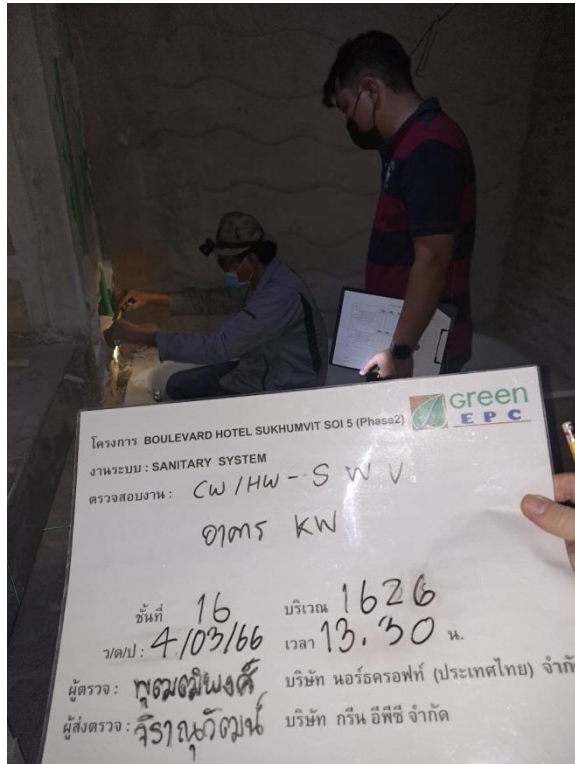
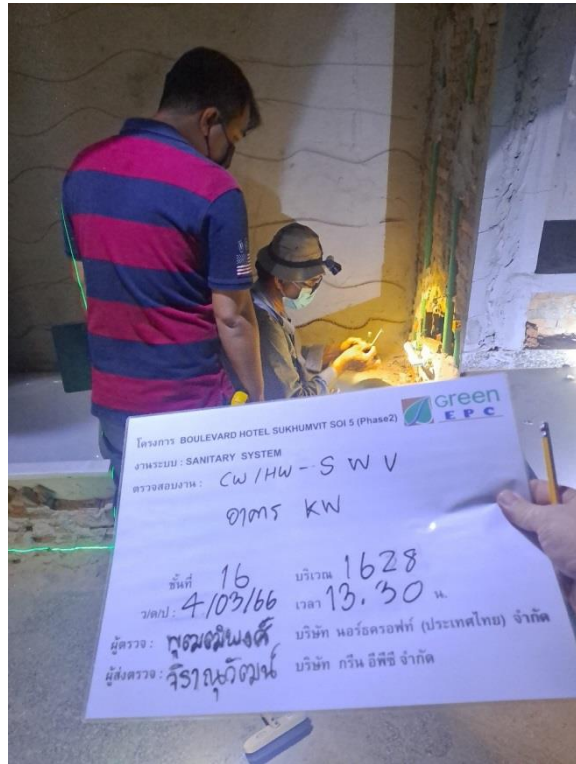
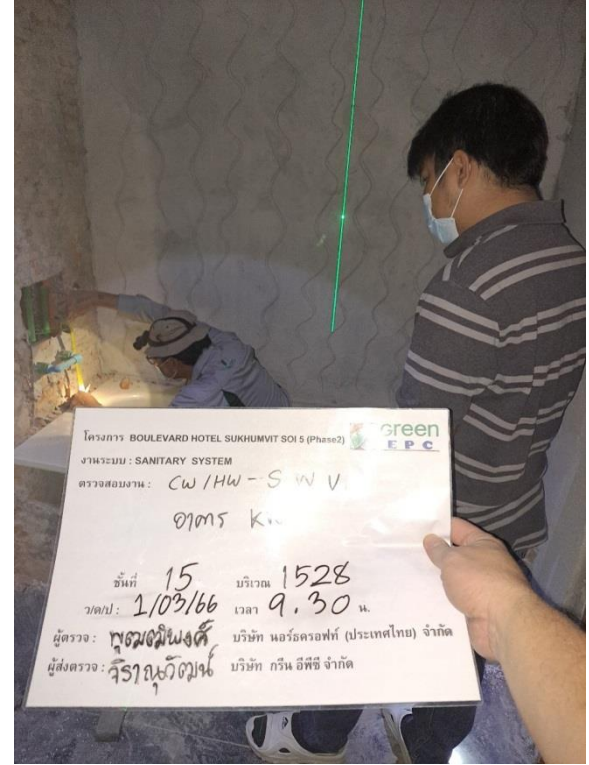
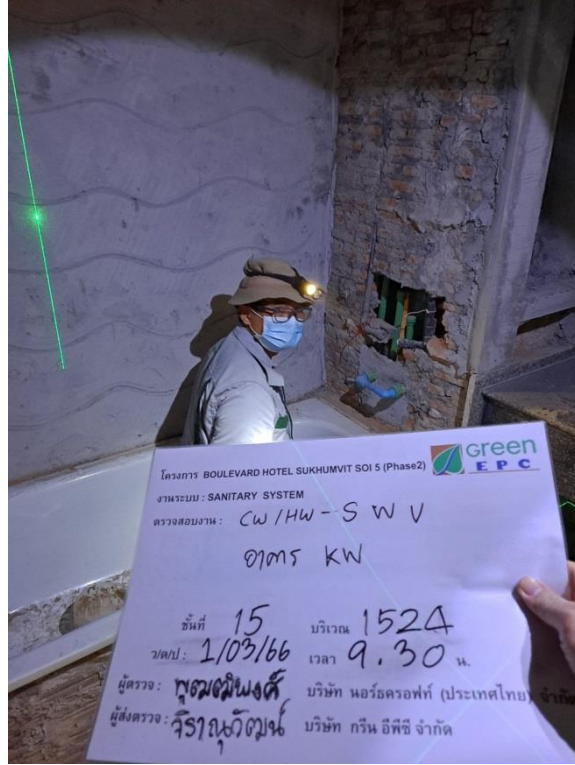
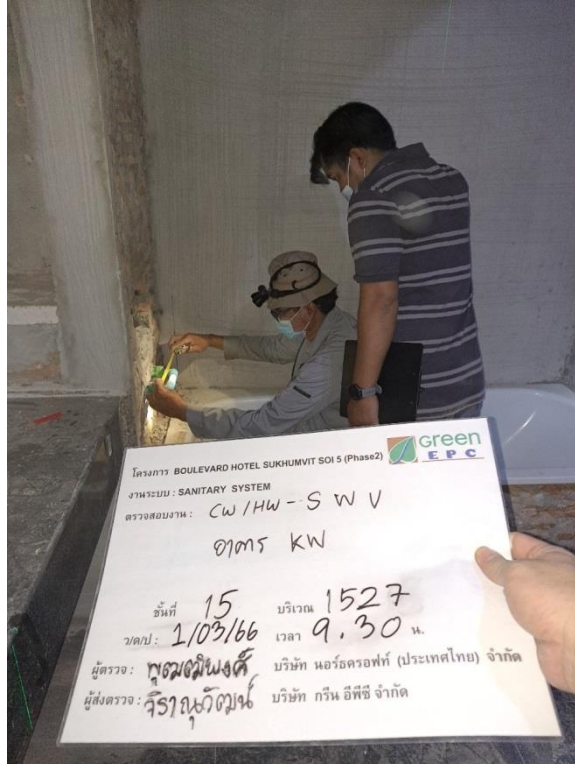
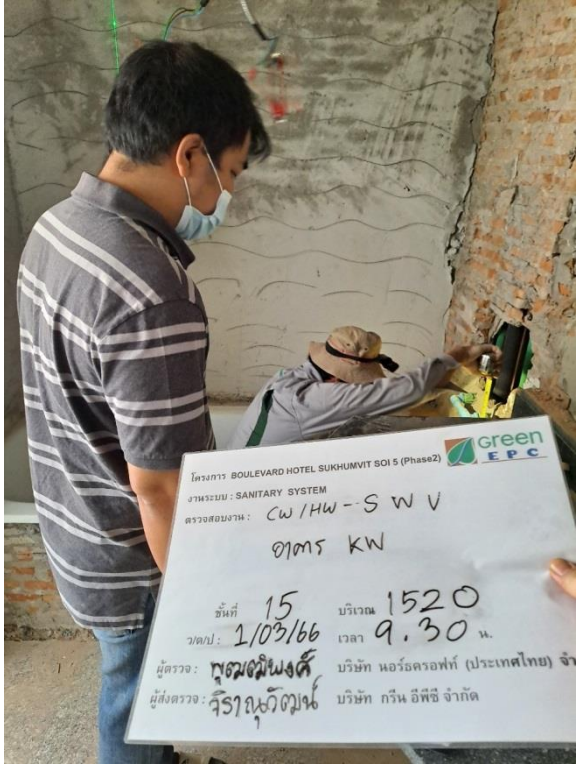


งานติดตั้งท่อสปริงเกอร์บริเวณห้องพัก อาคารกรุงเทพวิงค์ ชั้น 22



รายงานการทำงานประจำสัปดาห์ที่ผ่านมา

ตรวจสอบงานระดับ,ระดับ การติดตั้งท่อ CW,HW บริเวณห้องพัก อาคารกรุงเทพวิงค์ ชั้น 15-16



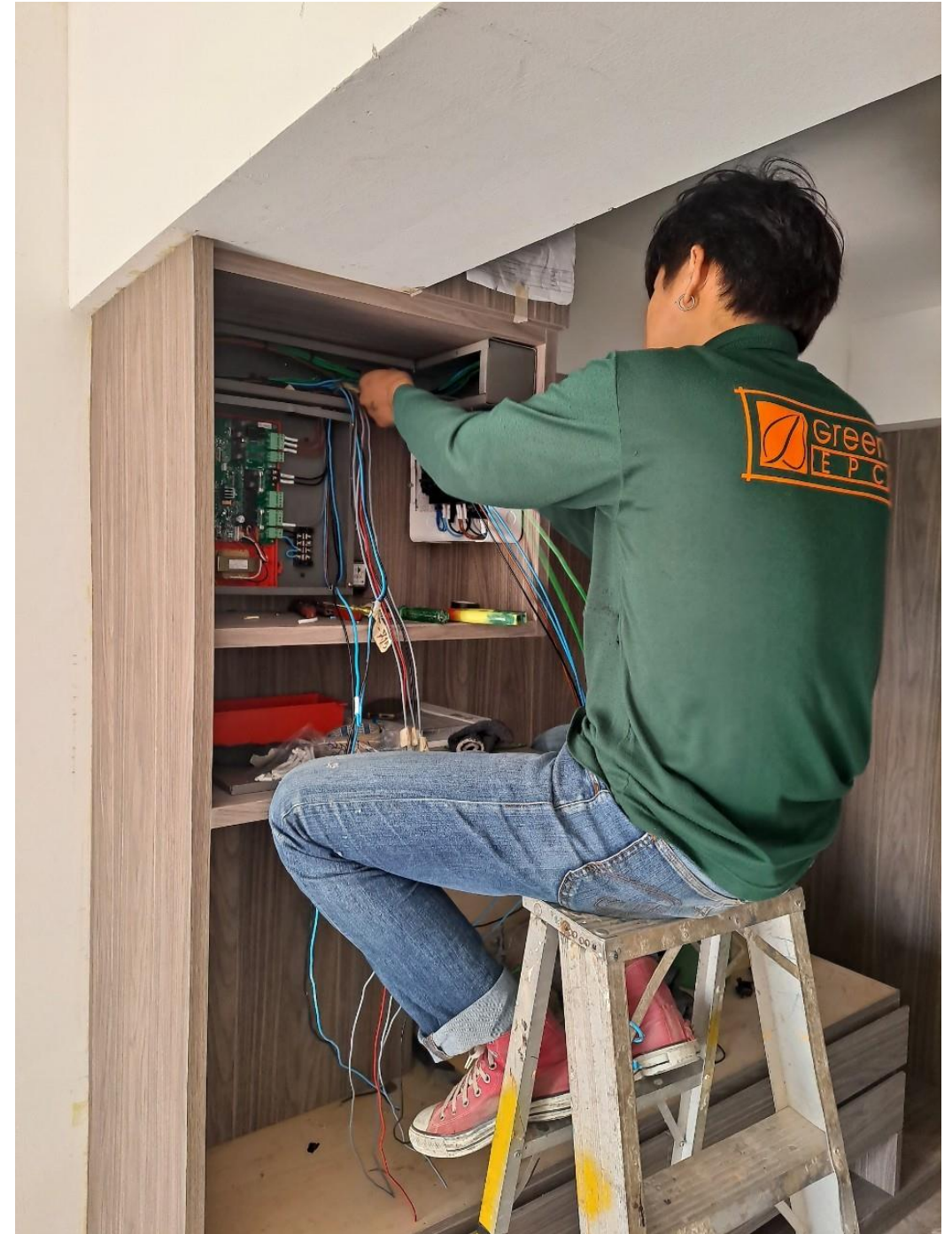
รายงานการทำงานประจำสัปดาห์ที่ผ่านมา

งานติดตั้งตู้ RCU และตู้ Consumer ภายในตู้เสื้อผ้าบริเวณห้องพัก
อาคารสยามวิงค์ ชั้น 7



รายงานการทำงานประจำสัปดาห์ที่ผ่านมา

งานติดตั้งตู้ RCU และตู้ Consumer ภายในตู้เสื้อผ้าบริเวณห้องพัก
อาคารสยามวิงค์ ชั้น 7



รายงานการทำงานประจำสัปดาห์ที่ผ่านมา

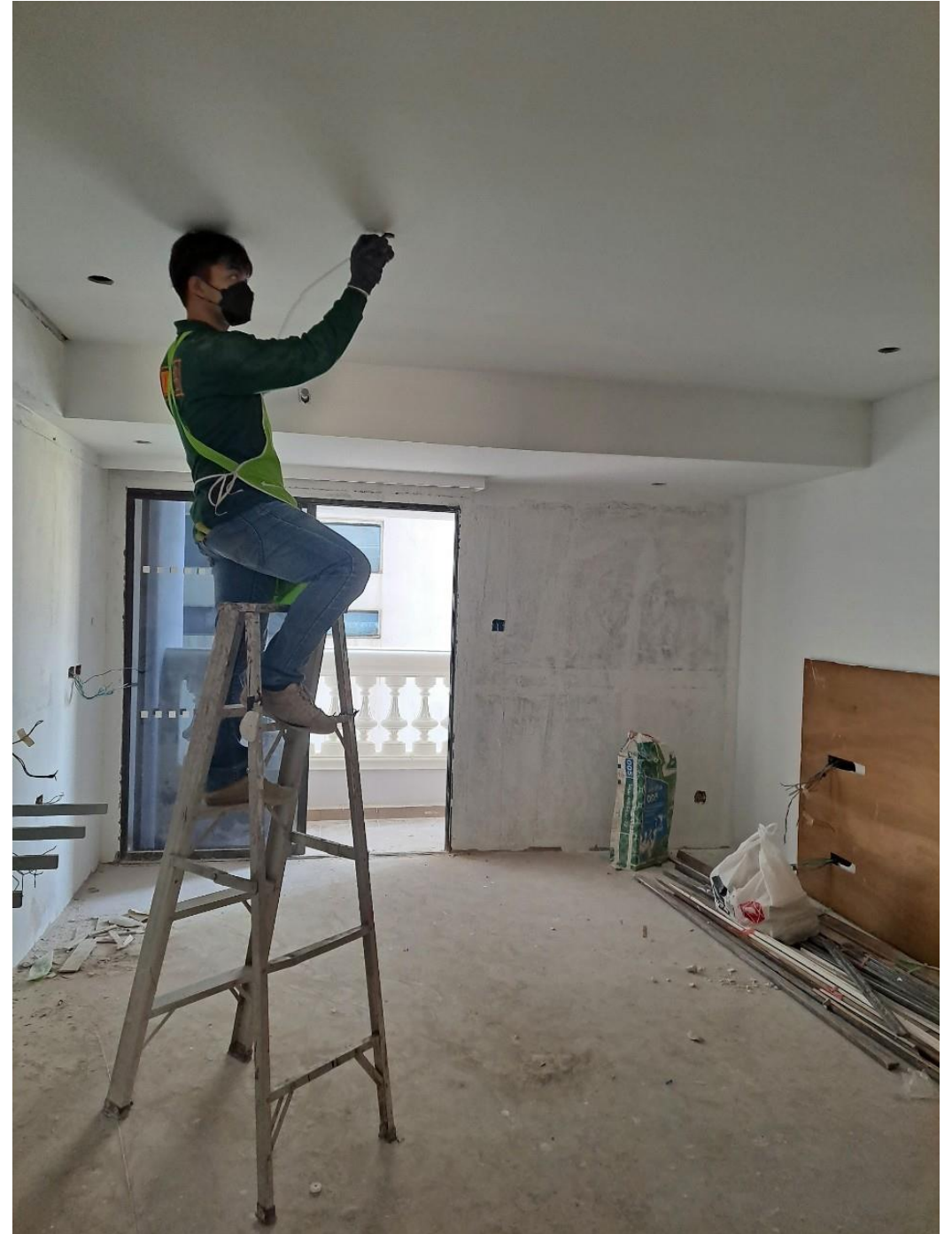
งานติดตั้งตู้ RCU และตู้ Consumer ภายในตู้เสื้อผ้าบริเวณห้องพัก
อาคารสยามวิงค์ ชั้น 7



รายงานการทำงานประจำสัปดาห์ที่ผ่านมา



งานติดตั้งโคมไฟบริเวณห้องพัก อาคารสยามวิงค์ ชั้น 8



รายงานการทำงานประจำสัปดาห์ที่ผ่านมา



งานติดตั้งโคมไฟบริเวณห้องพัก อาคารสยามวิงค์ ชั้น 8



รายงานการทำงานประจำสัปดาห์ที่ผ่านมา



งานติดตั้งหน้ากากแอร์ (RAG) บริเวณห้องพักรับ อาคารสยามวิงค์ ชั้น 7



รายงานการทำงานประจำสัปดาห์ที่ผ่านมา



งานติดตั้งหน้ากากแอร์ (RAG) บริเวณห้องพัก อาคารสยามวิงค์ ชั้น 7



รายงานการทำงานประจำสัปดาห์ที่ผ่านมา



งานติดตั้งดักส้เข้าหน้าเครื่อง FCU บริเวณห้องพัก อาคารสยามวิงค์ ชั้น 14,15



รายงานการทำงานประจำสัปดาห์ที่ผ่านมา



งานติดตั้งตู้ใส่หน้าเครื่อง FCU บริเวณห้องพัก อาคารสยามวิงค์ ชั้น 14,15



รายงานการทำงานประจำสัปดาห์ที่ผ่านมา



งานติดตั้งดักส้วเข้าหน้าเครื่อง FCU บริเวณทางเดิน อาคารสยามวิงค์ ชั้น 14,15



รายงานการทำงานประจำสัปดาห์ที่ผ่านมา

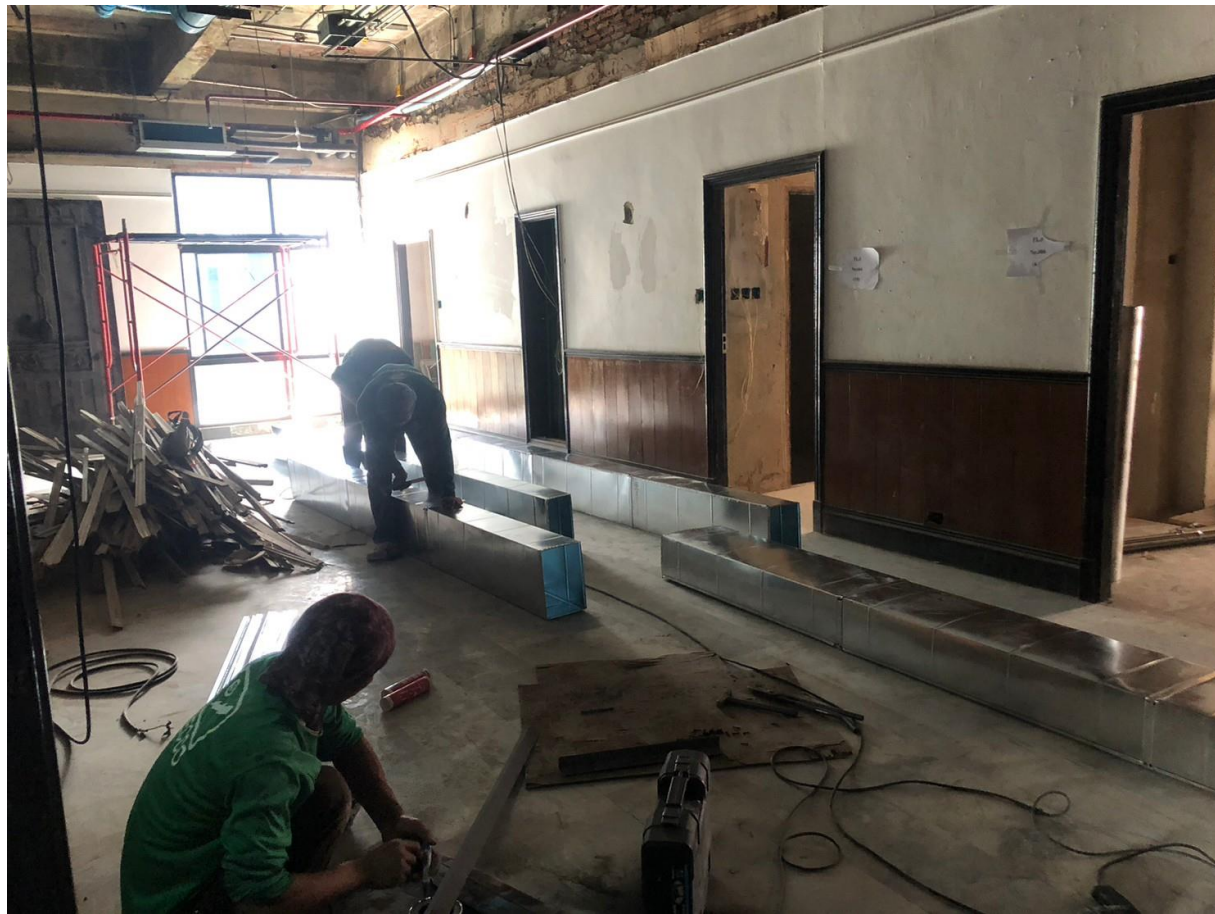
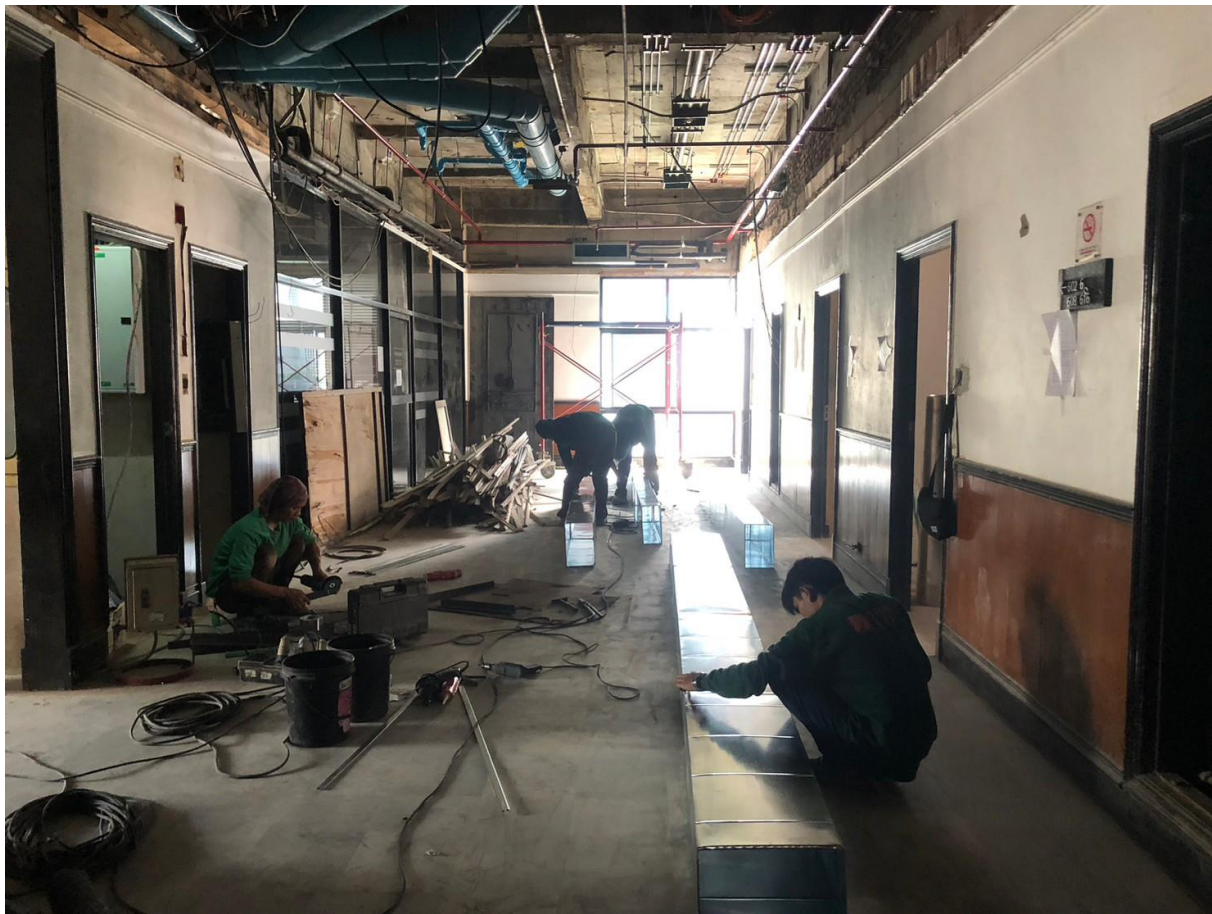


งานติดตั้งที่ระบายอากาศเข้ากับหน้าการระบายอากาศนอกอาคาร
อาคารสยามวิงค์ ชั้น 7-14



รายงานการทำงานประจำสัปดาห์ที่ผ่านมา

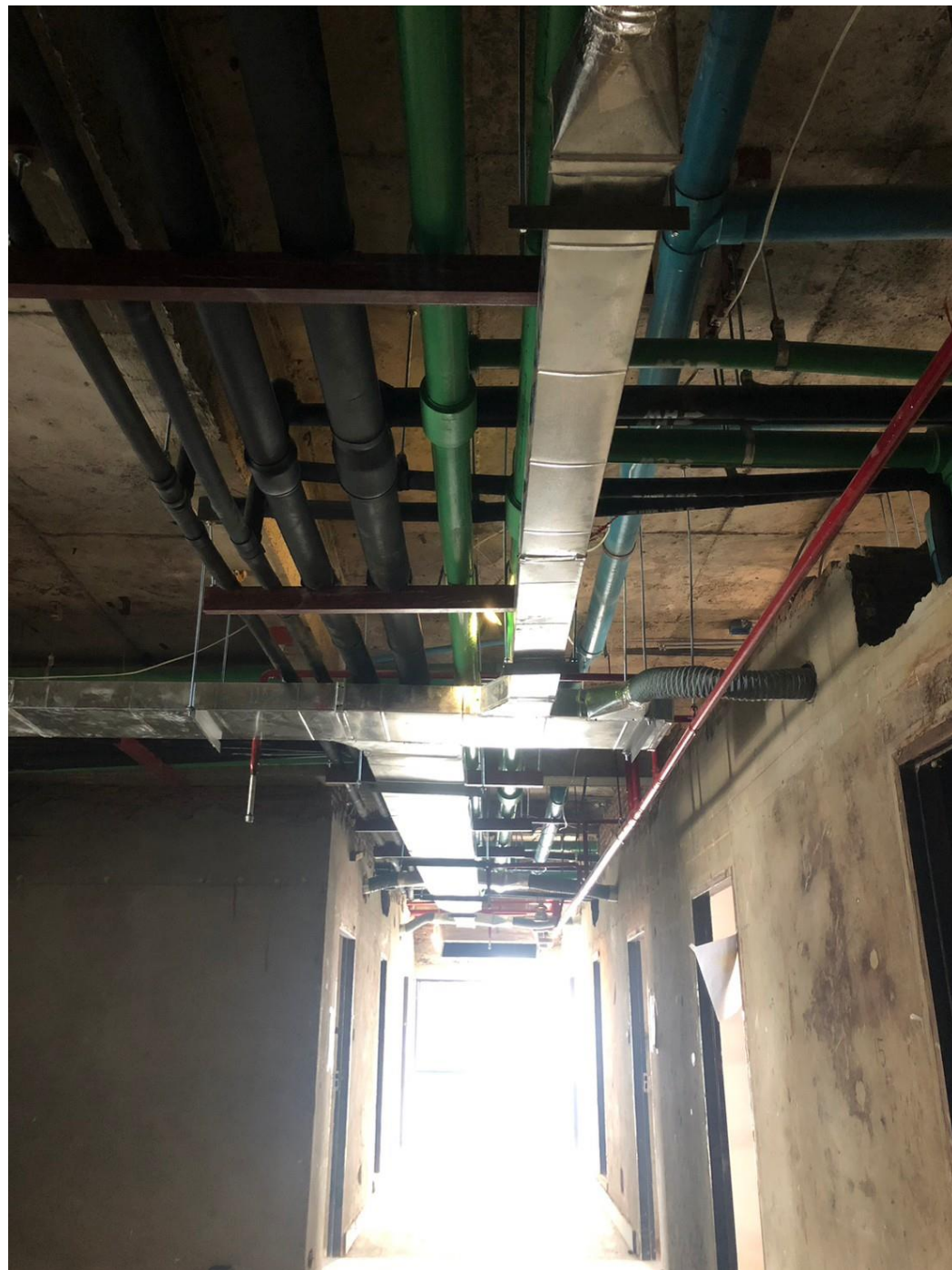
งานติดตั้งท่อระบายอากาศ บริเวณทางเดิน อาคารสยามวิงค์ ชั้น 6



รายงานการทำงานประจำสัปดาห์ที่ผ่านมา



งานติดตั้งท่อระบายอากาศ บริเวณทางเดิน อาคารสยามวิงค์ ชั้น 14-15



รายงานการทำงานประจำสัปดาห์ที่ผ่านมา



งานติดตั้งท่อระบายอากาศ บริเวณทางเดิน อาคารสยามวิงค์ ชั้น 14-15



วัสดุและอุปกรณ์เข้าหน่วยงาน

วัสดุและอุปกรณ์เข้าหน่วยงาน

สวิตช์, ปลั๊ก (Panasonic) สำหรับห้องพัก อาคาร
กรุงเทพและสยาม งานระบบไฟฟ้า



วัสดุและอุปกรณ์เข้าหน่วยงาน



ตู้ไฟ Consumer Unit สำหรับห้องพัก อาคารกรุงเทพ
และสยาม งานระบบไฟฟ้า



วัสดุและอุปกรณ์เข้าหน่วยงาน



โคมไฟ Decorative Light สำหรับห้องพัก อาคาร
กรุงเทพ และสยาม งานระบบไฟฟ้า



วัสดุและอุปกรณ์เข้าหน่วยงาน



อุปกรณ์คอมพิวเตอร์ ระบบไฟฟ้า



วัสดุและอุปกรณ์เข้าหน่วยงาน

อุปกรณ์ตู้ RCU ของงานระบบไฟฟ้า

