



บริษัท กรีน อีพีซี จำกัด



WEEKLY

REPORT

**BOULAEVARD BANGKOK HOTEL
SUKHUMVIT SOI 5**

31 Aug 2023

แผนงาน KRUNGTHEP WING

แผนงาน 3 Week อาคารกรุงเทพวิงค์

แผนงานส่งมอบพื้นที่ให้ GREEN EPC เข้าทำงาน

ลำดับ	รายละเอียดงานชั้นที่ติดตั้งอุปกรณ์	แผนงานที่จะส่งมอบพื้นที่ให้ GEPC	วันที่เข้าดำเนินการ	วันที่ดำเนินการแล้วเสร็จ	ความก้าวหน้า (%)	หมายเหตุ
	อาคารกรุงเทพ					
1	(Phase 2)					
1.1	ชั้น 10	29 มิ.ย. 66	30 มิ.ย. 66	3 ก.ค. 66	100%	ได้เข้าพื้นที่วันที่ 3 ก.ค. 66
1.2	ชั้น 11	30 มิ.ย. 66	1 ก.ค. 66	4 ก.ค. 66	100%	ได้เข้าพื้นที่วันที่ 3 ก.ค. 66
1.3	ชั้น 12	30 มิ.ย. 66	1 ก.ค. 66	4 ก.ค. 66	100%	ได้เข้าพื้นที่วันที่ 6 ก.ค. 66
2	(Phase 3)					
2.1	ชั้น 14	3 ก.ค. 66	4 ก.ค. 66	7 ก.ค. 66	100%	ได้เข้าพื้นที่วันที่ 6 ก.ค. 66
2.2	ชั้น 15	7 ก.ค. 66	8 ก.ค. 66	11 ก.ค. 66	100%	ได้เข้าพื้นที่วันที่ 11 ก.ค. 66
2.3	ชั้น 16	10 ก.ค. 66	11 ก.ค. 66	14 ก.ค. 66	100%	ได้เข้าพื้นที่วันที่ 12 ก.ค. 66
2.4	ชั้น 17	11 ก.ค. 66	12 ก.ค. 66	15 ก.ค. 66	100%	ได้เข้าพื้นที่วันที่ 15 ก.ค. 66

แผนงาน 3 Week อาคารกรุงเทพวิงค์

แผนงานส่งมอบพื้นที่ให้ GREEN EPC เข้าทำงาน

ลำดับ	รายละเอียดงานชั้นที่ติดตั้งอุปกรณ์	แผนงานที่จะส่งมอบพื้นที่ให้ GEPC	วันที่เข้าดำเนินการ	วันที่ดำเนินการแล้วเสร็จ	ความก้าวหน้า (%)	หมายเหตุ
3	(Phase 4)					
3.1	ชั้น 18	12 ก.ค. 66	13 ก.ค. 66	16 ก.ค. 66	100%	ได้เข้าพื้นที่วันที่ 22 ก.ค. 66
3.2	ชั้น 19	17 ก.ค. 66	18 ก.ค. 66	21 ก.ค. 66	100%	ได้เข้าพื้นที่วันที่ 25 ก.ค. 66
3.3	ชั้น 20	17 ก.ค. 66	18 ก.ค. 66	21 ก.ค. 66	100%	ได้เข้าพื้นที่วันที่ 27 ก.ค. 66
3.4	ชั้น 21	17 ก.ค. 66	18 ก.ค. 66	21 ก.ค. 66	100%	ได้เข้าพื้นที่วันที่ 11 ส.ค. 66
4	(Phase 5)					
4.1	ชั้น 22	22 ก.ค. 66	23 ก.ค. 66	26 ก.ค. 66	70%	รองาน Wall Paper Bed Room
						รองาน Wall Paper Corridor
4.2	ชั้น 23	25 ก.ค. 66	26 ก.ค. 66	29 ก.ค. 66	70%	รองาน Wall Paper Bed Room
						รองาน Wall Paper Corridor
4.3	ชั้น 24	26 ก.ค. 66	27 ก.ค. 66	30 ก.ค. 66	70%	รองาน Wall Paper Bed Room
						รองาน Wall Paper Corridor
4.4	ชั้น 25	28 ก.ค. 66	29 ก.ค. 66	1 ส.ค. 66	70%	รองาน Wall Paper Bed Room
						รองาน Wall Paper Corridor

แผนงาน SIAM WING

แผนงาน 3 Week อาคารสยามวิงค์

แผนงานส่งมอบพื้นที่ให้ GREEN EPC เข้าทำงาน

ลำดับ	รายละเอียดงานชั้นที่ ติดตั้งอุปกรณ์	แผนงานที่จะส่งมอบ พื้นที่ให้ GEPC	วันที่เข้าดำเนินการ	วันที่ดำเนินการ แล้วเสร็จ	ความก้าวหน้า (%)	หมายเหตุ
	อาคารสยาม					
1	(Phase 2)					
1.1	ชั้น 6	10 ก.ค. 66	9 ก.ค. 66	12 ก.ค. 66	100%	
1.2	ชั้น 10	14 ก.ค. 66	12 ก.ค. 66	15 ก.ค. 66	100%	
1.3	ชั้น 11	18 ก.ค. 66	16 ก.ค. 66	19 ก.ค. 66	100%	
2	(Phase 3)					
2.1	ชั้น 12	22 ก.ค. 66	21 ก.ค. 66	24 ก.ค. 66	100%	
2.2	ชั้น 14	26 ก.ค. 66	24 ก.ค. 66	27 ก.ค. 66	90%	รองาน Wall Paper Corridos
2.3	ชั้น 15	29 ก.ค. 66	27 ก.ค. 66	30 ก.ค. 66	80%	รองาน Wall Paper Bed Room & Corridos

ผลงานปรับปรุงงานสถาปัตยกรรมห้องพัก Phase II



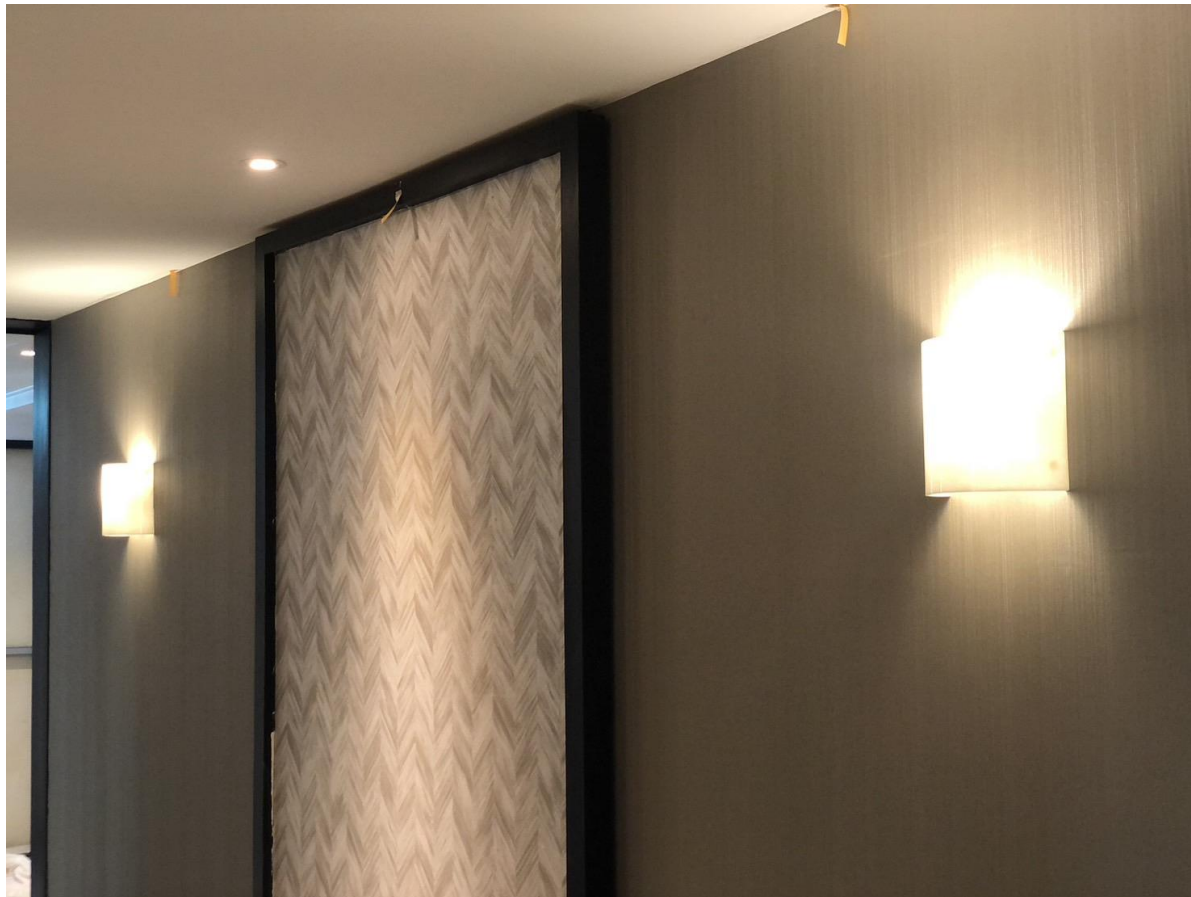
15 FL.

- งานขัดพื้นหินแกรนิตเดิม 90 %
- แผนงานกำหนดวันที่ 27/08/66

ภาพถ่ายแสดงการทำงาน (งานห้องพัก Phase 2)

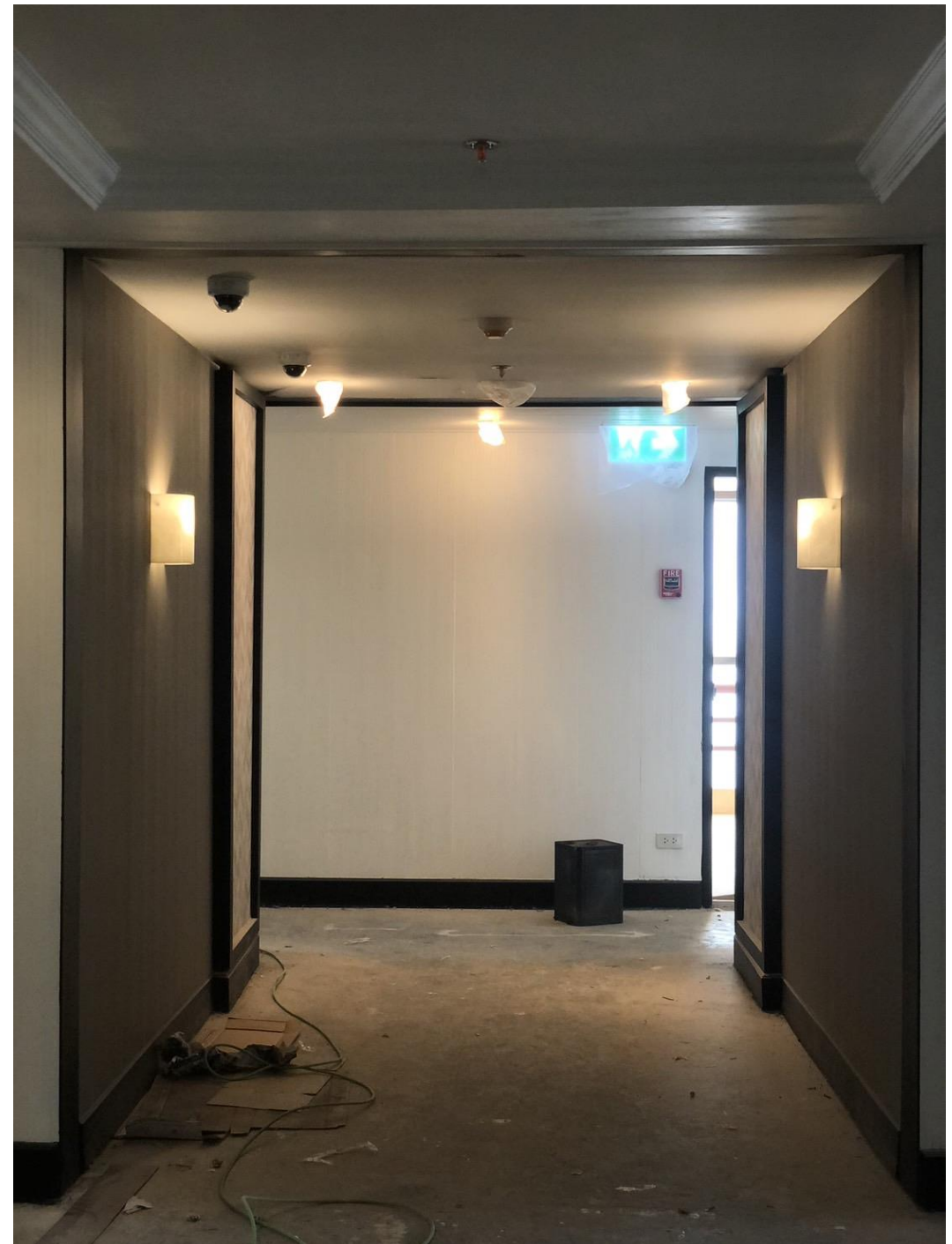
รายงานการทำงานประจำสัปดาห์ที่ผ่านมา

งานติดตั้ง Wall Lamp ไฟกิ่ง บริเวณ Corridor
อาคารกรุงเทพวิงค์ ชั้น 19-23



รายงานการทำงานประจำสัปดาห์ที่ผ่านมา

งานติดตั้ง Wall Lamp ไฟกิ่ง บริเวณ Corridor
อาคารกรุงเทพวิงค์ ชั้น 19-23



รายงานการทำงานประจำสัปดาห์ที่ผ่านมา

งานติดตั้ง Wall Lamp ไฟกิ่ง บริเวณ Corridor
อาคารกรุงเทพวิงค์ ชั้น 19-23



รายงานการทำงานประจำสัปดาห์ที่ผ่านมา

งานติดตั้ง Wall Lamp ไฟกิ่ง บริเวณ Corridor
อาคารกรุงเทพวิงค์ ชั้น 19-23



รายงานการทำงานประจำสัปดาห์ที่ผ่านมา

งานติดตั้งอุปกรณ์ระบบไฟฟ้าบริเวณห้องพัก
อาคารกรุงเทพวิงค์ ชั้น 24



รายงานการทำงานประจำสัปดาห์ที่ผ่านมา

งานติดตั้งอุปกรณ์ระบบไฟฟ้าบริเวณห้องพัก
อาคารกรุงเทพวิงค์ ชั้น 24



รายงานการทำงานประจำสัปดาห์ที่ผ่านมา

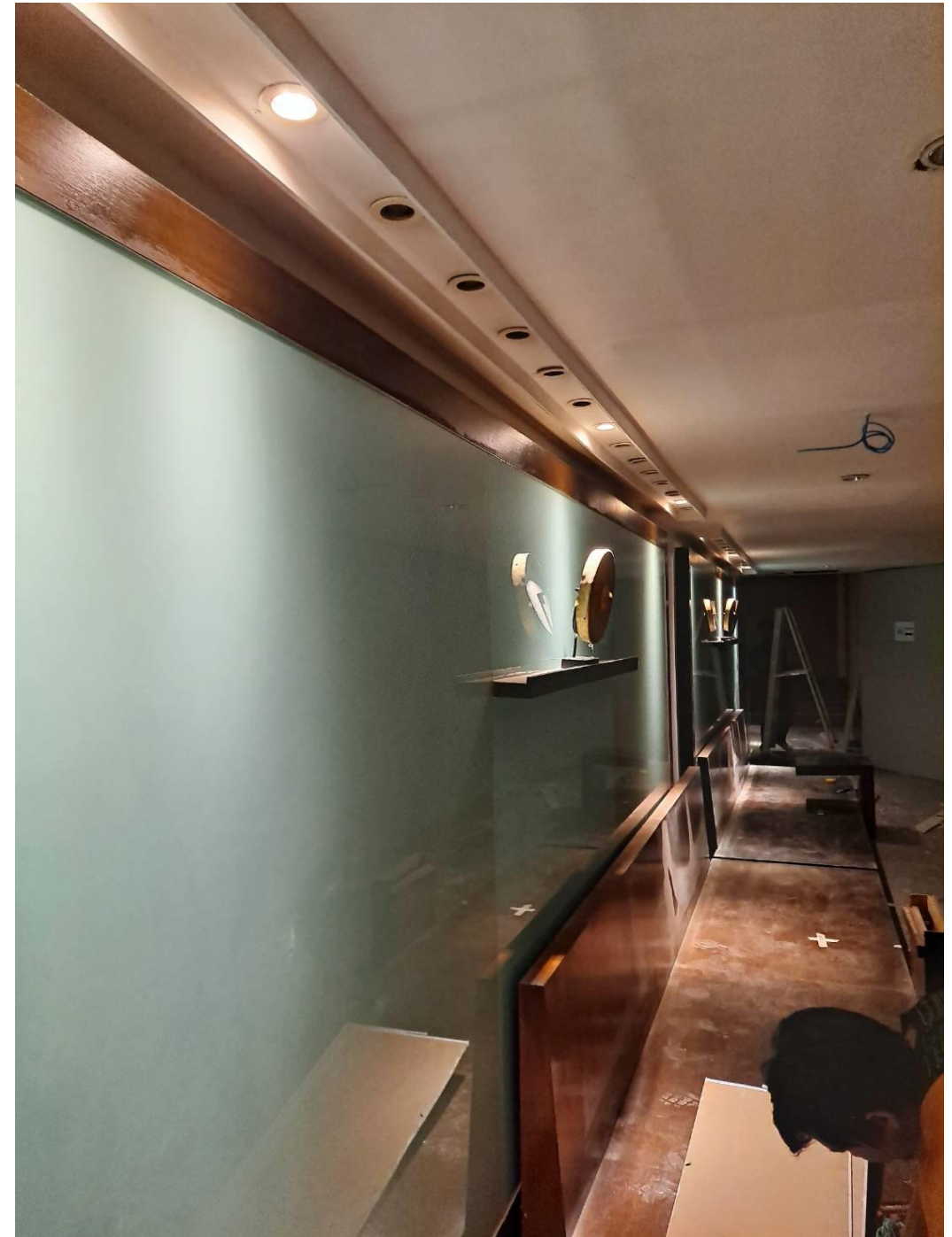
งานกันพื้นที่สำหรับงานระบบป้องกันอัคคีภัย บริเวณ Lobby
อาคารกรุงเทพวิงค์ ชั้น 1



รายงานการทำงานประจำสัปดาห์ที่ผ่านมา



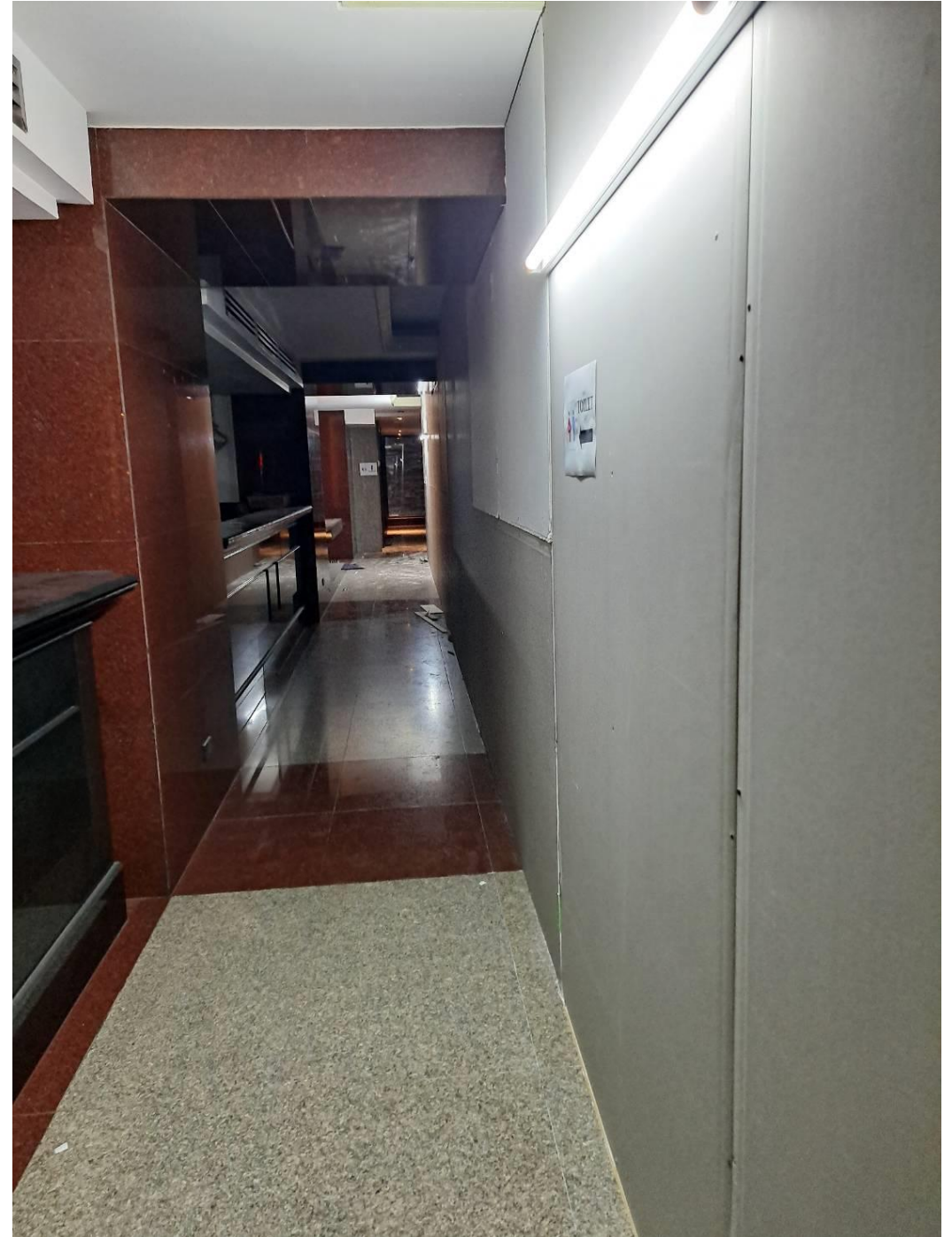
งานกันพื้นสำหรับงานระบบป้องกันอัคคีภัย บริเวณ Lobby
อาคารกรุงเทพวิงค์ ชั้น 1



รายงานการทำงานประจำสัปดาห์ที่ผ่านมา



งานกันพื้นสำหรับงานระบบป้องกันอัคคีภัย บริเวณ Lobby
อาคารกรุงเทพวิงค์ ชั้น 1



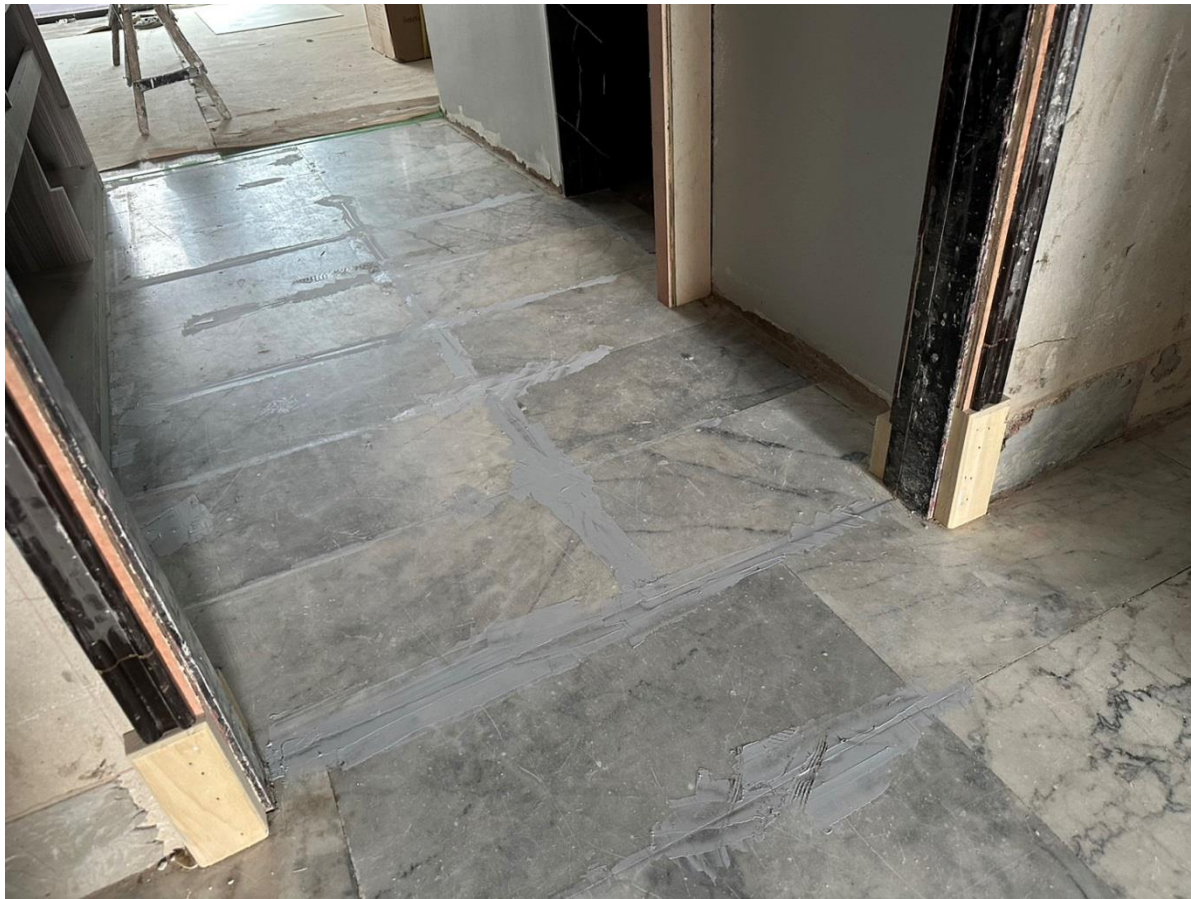
รายงานการทำงานประจำสัปดาห์ที่ผ่านมา

งานกันพื้นที่สำหรับงานระบบป้องกันอัคคีภัย บริเวณ Lobby
อาคารกรุงเทพวิงค์ ชั้น 1



รายงานการทำงานประจำสัปดาห์ที่ผ่านมา

งานขัดพื้นหินของเดิมบริเวณห้องพักและทางเดิน อาคารสยามวิงค์ ชั้น 15



รายงานการทำงานประจำสัปดาห์ที่ผ่านมา

งานขัดพื้นหินของเดิมบริเวณห้องพักและทางเดิน อาคารสยามวิงค์ ชั้น 15

