



บริษัท กรีน อีพีซี จำกัด



WEEKLY

REPORT

**BOULAEVARD BANGKOK HOTEL
SUKHUMVIT SOI 5**

27 JULY 2023

แผนงาน KRUNGTHEP WING

แผนงาน 3 Week อาคารกรุงเทพวิงค์

แผนงานส่งมอบพื้นที่ให้ GREEN EPC เข้าทำงาน

ลำดับ	รายละเอียดงานชั้นที่ ติดตั้งอุปกรณ์	แผนงานที่จะส่งมอบ พื้นที่ให้ GEPC	วันที่เข้าดำเนินการ	วันที่ดำเนินการ แล้วเสร็จ	ความก้าวหน้า (%)	หมายเหตุ
	อาคารกรุงเทพ					
1	(Phase 2)					
1.1	ชั้น 10	29 มิ.ย. 66	30 มิ.ย. 66	3 ก.ค. 66	100%	ได้เข้าพื้นที่วันที่ 3 ก.ค. 66
1.2	ชั้น 11	30 มิ.ย. 66	1 ก.ค. 66	4 ก.ค. 66	100%	ได้เข้าพื้นที่วันที่ 3 ก.ค. 66
1.3	ชั้น 12	30 มิ.ย. 66	1 ก.ค. 66	4 ก.ค. 66	100%	ได้เข้าพื้นที่วันที่ 6 ก.ค. 66
2	(Phase 3)					
2.1	ชั้น 14	3 ก.ค. 66	4 ก.ค. 66	7 ก.ค. 66	100%	ได้เข้าพื้นที่วันที่ 6 ก.ค. 66
2.2	ชั้น 15	7 ก.ค. 66	8 ก.ค. 66	11 ก.ค. 66	100%	ได้เข้าพื้นที่วันที่ 11 ก.ค. 66
2.3	ชั้น 16	10 ก.ค. 66	11 ก.ค. 66	14 ก.ค. 66	70%	ได้เข้าพื้นที่วันที่ 12 ก.ค. 66
						รองาน Wall Paper Corridos
2.4	ชั้น 17	11 ก.ค. 66	12 ก.ค. 66	15 ก.ค. 66	70%	ได้เข้าพื้นที่วันที่ 15 ก.ค. 67
						รองาน Wall Paper Corridos

แผนงาน 3 Week อาคารกรุงเทพวิงค์

แผนงานส่งมอบพื้นที่ให้ GREEN EPC เข้าทำงาน

ลำดับ	รายละเอียดงานชั้นที่ ติดตั้งอุปกรณ์	แผนงานที่จะส่งมอบ พื้นที่ให้ GEPC	วันที่เข้าดำเนินการ	วันที่ดำเนินการ แล้วเสร็จ	ความก้าวหน้า (%)	หมายเหตุ
3	(Phase 4)					
3.1	ชั้น 18	12 ก.ค. 66	13 ก.ค. 66	16 ก.ค. 66	70%	รองาน Wall Paper Bed Room & Corridos รองานทาสีผนัง และทาสีฝ้าเพดานห้องน้ำ
3.2	ชั้น 19	17 ก.ค. 66	18 ก.ค. 66	21 ก.ค. 66	0%	รองาน Wall Paper Bed Room & Corridos รองานทาสีผนัง และทาสีฝ้าเพดานห้องน้ำ
3.3	ชั้น 20	17 ก.ค. 66	18 ก.ค. 66	21 ก.ค. 66	0%	รองาน Wall Paper Bed Room & Corridos รองานทาสีผนัง และทาสีฝ้าเพดานห้องน้ำ
3.4	ชั้น 21	17 ก.ค. 66	18 ก.ค. 66	21 ก.ค. 66	0%	รองาน Wall Paper Bed Room & Corridos รองานทาสีผนัง และทาสีฝ้าเพดานห้องน้ำ
4	(Phase 5)					
4.1	ชั้น 22	22 ก.ค. 66	23 ก.ค. 66	26 ก.ค. 66	0%	
4.2	ชั้น 23	25 ก.ค. 66	26 ก.ค. 66	29 ก.ค. 66	0%	
4.3	ชั้น 24	26 ก.ค. 66	27 ก.ค. 66	30 ก.ค. 66	0%	
4.4	ชั้น 25	28 ก.ค. 66	29 ก.ค. 66	1 ส.ค. 66	0%	

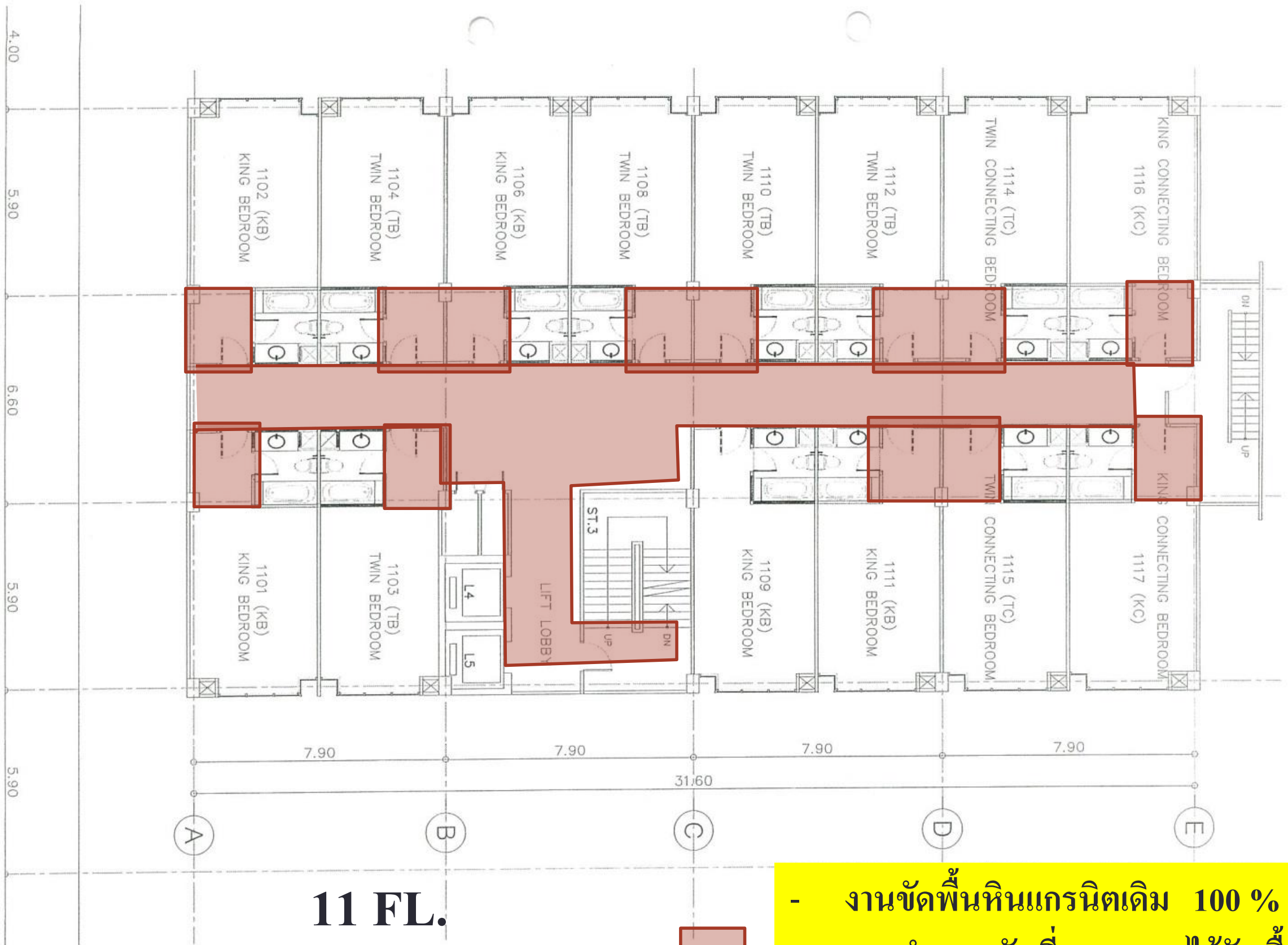
แผนงาน SIAM WING

แผนงาน 3 Week อาคารสยามวิงค์

แผนงานส่งมอบพื้นที่ให้ GREEN EPC เข้าทำงาน

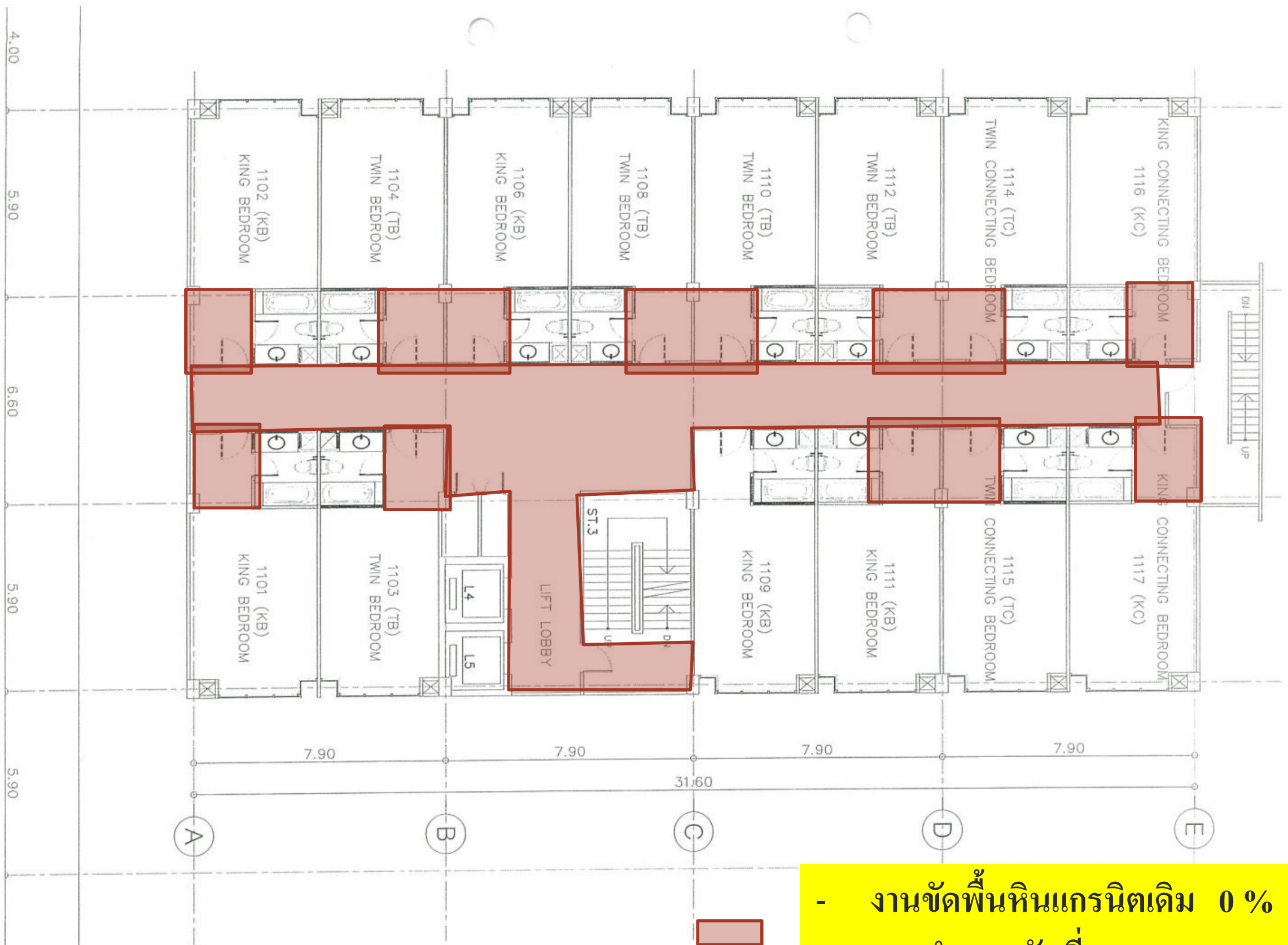
ลำดับ	รายละเอียดงานชั้นที่ ติดตั้งอุปกรณ์	แผนงานที่จะส่งมอบ พื้นที่ให้ GEPC	วันที่เข้าดำเนินการ	วันที่ดำเนินการ แล้วเสร็จ	ความก้าวหน้า (%)	หมายเหตุ
	อาคารสยาม					
1	(Phase 2)					
1.1	ชั้น 6	10 ก.ค. 66	9 ก.ค. 66	12 ก.ค. 66	100%	
1.2	ชั้น 10	14 ก.ค. 66	12 ก.ค. 66	15 ก.ค. 66	100%	
1.3	ชั้น 11	18 ก.ค. 66	16 ก.ค. 66	19 ก.ค. 66	70%	รองาน Wall Paper Bed Room & Corridos
						รองานทาสีผนัง
2	(Phase 3)					
2.1	ชั้น 12	22 ก.ค. 66	21 ก.ค. 66	24 ก.ค. 66	0%	รองานงานตกแต่งภายในส่งมอบพื้นที่
2.2	ชั้น 14	26 ก.ค. 66	24 ก.ค. 66	27 ก.ค. 66	0%	รองานงานตกแต่งภายในส่งมอบพื้นที่
2.3	ชั้น 15	29 ก.ค. 66	27 ก.ค. 66	30 ก.ค. 66	0%	

ผลงานปรับปรุงงานสถาปัตยกรรมห้องพัก Phase II



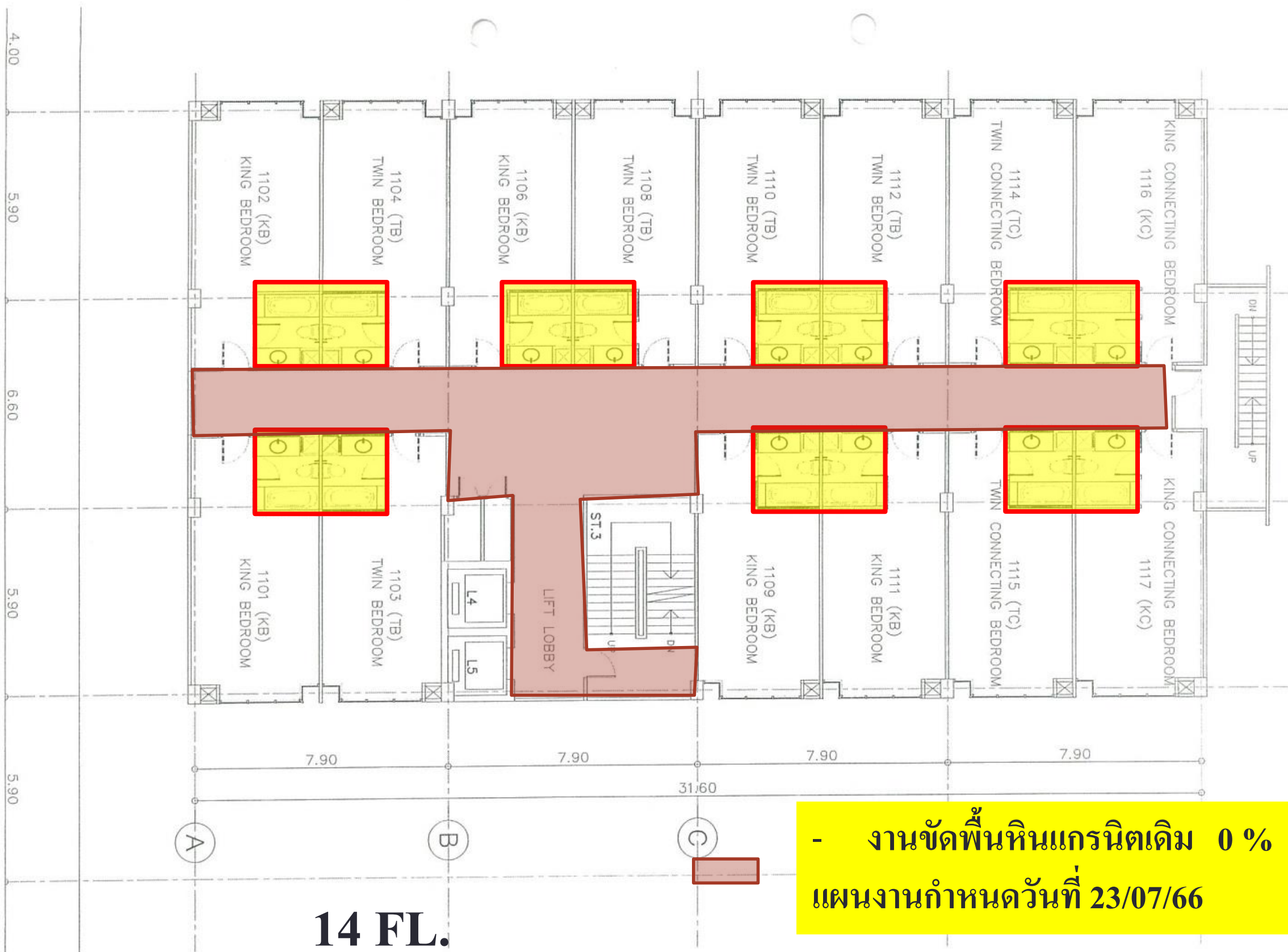
11 FL.

- งานขัดพื้นหินแกรนิตเดิม 100 %
 แผนงานกำหนดวันที่ 15/07/66 ได้รับพื้นที่ให้เข้า
 ได้เมื่อวันที่ 25/07/66



12 FL.

- งานขัดพื้นหินแกรนิตเดิม 0 %
 แผนงานกำหนดวันที่ 20/07/66



- งานขัดพื้นหินแกรนิตเดิม 0 %
 - แผนงานกำหนดวันที่ 23/07/66



15 FL.

- งานขัดพื้นหินแกรนิตเดิม 0 %
 - แผนงานกำหนดวันที่ 26/07/66

ภาพถ่ายแสดงการทำงาน (งานห้องพัก Phase 2)

รายงานการทำงานประจำสัปดาห์ที่ผ่านมา

งานติดตั้งระบบ Keycard บริเวณห้องพัก อาคารกรุงเทพวิงค์ ชั้น 19



รายงานการทำงานประจำสัปดาห์ที่ผ่านมา

งานติดตั้ง โคมไฟบริเวณห้องน้ำของห้องพัก
อาคารกรุงเทพวิงค์ ชั้น 19



รายงานการทำงานประจำสัปดาห์ที่ผ่านมา

งานติดตั้ง โคมไฟบริเวณห้องน้ำของห้องพัก
อาคารกรุงเทพวิงค์ ชั้น 19



รายงานการทำงานประจำสัปดาห์ที่ผ่านมา

งานติดตั้งอุปกรณ์แสดงสถานะบริเวณหน้าห้องพัก
อาคารกรุงเทพวิงค์ ชั้น 19



รายงานการทำงานประจำสัปดาห์ที่ผ่านมา

งานติดตั้ง Switch Plug, และโคมไฟหัวเตียงภายในห้องพัก
อาคารกรุงเทพวิงค์ ชั้น 18



รายงานการทำงานประจำสัปดาห์ที่ผ่านมา

งานติดตั้ง Switch Plug, และโคมไฟหัวเตียงภายในห้องพัก
อาคารกรุงเทพวิงค์ ชั้น 18



รายงานการทำงานประจำสัปดาห์ที่ผ่านมา

งานติดตั้งตู้ Control Lighting และเครื่องสำรองไฟฉุกเฉิน พร้อมเข้าสาย
บริเวณหน้าลิฟต์ Service อาคารกรุงเทพวิงค์ ชั้น 10-16



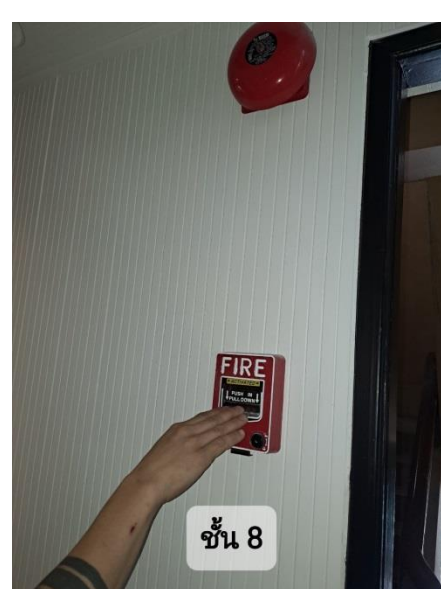
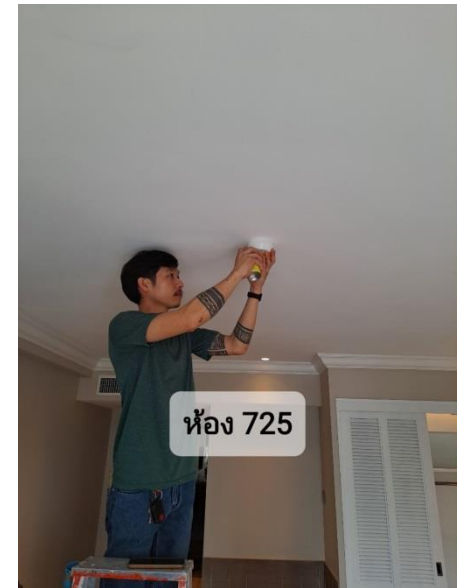
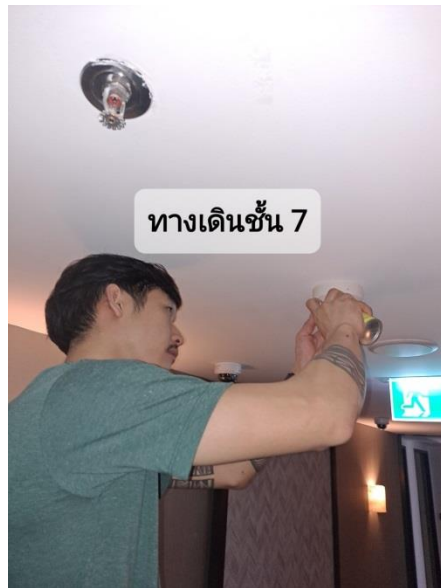
รายงานการทำงานประจำสัปดาห์ที่ผ่านมา

งานติดตั้งตู้ Control Lighting และเครื่องสำรองไฟฉุกเฉิน พร้อมเข้าสาย
บริเวณหน้าลิฟต์ Service อาคารกรุงเทพวิงค์ ชั้น 10-16



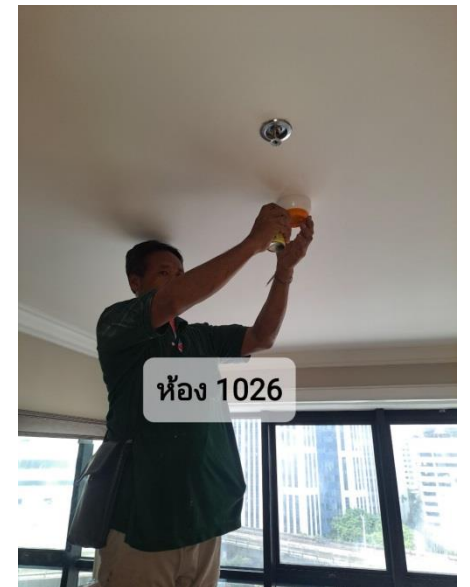
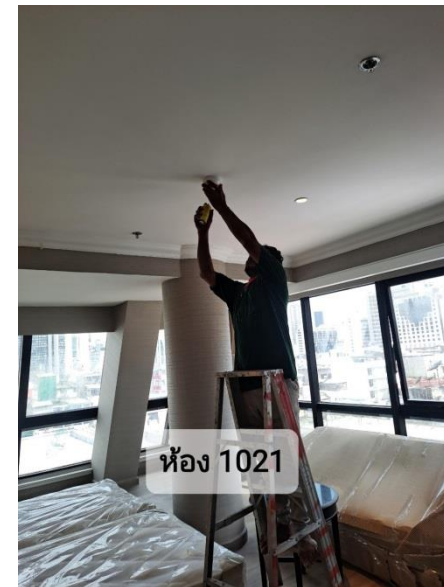
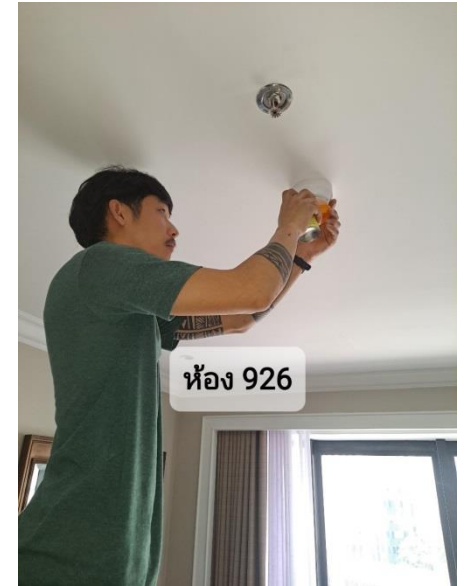
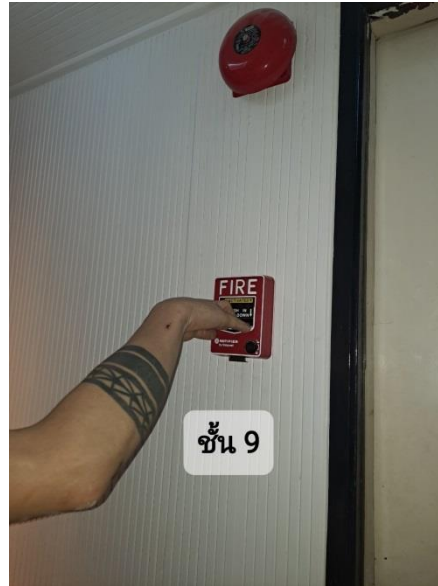
รายงานการทำงานประจำสัปดาห์ที่ผ่านมา

งานทดสอบระบบ Fire Alarm บริเวณห้องพักและ Corridor อาคารกรุงเทพวิงค์ ชั้น 7-18



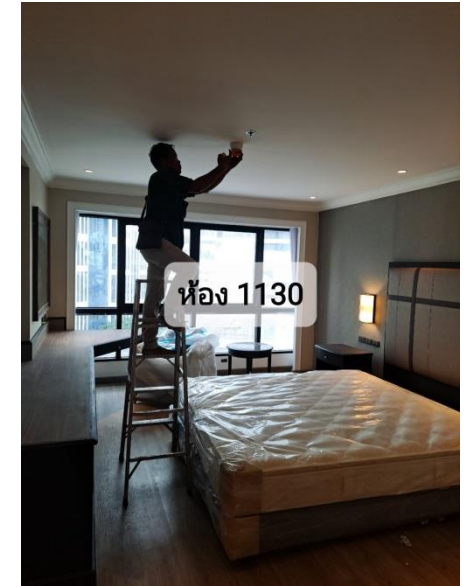
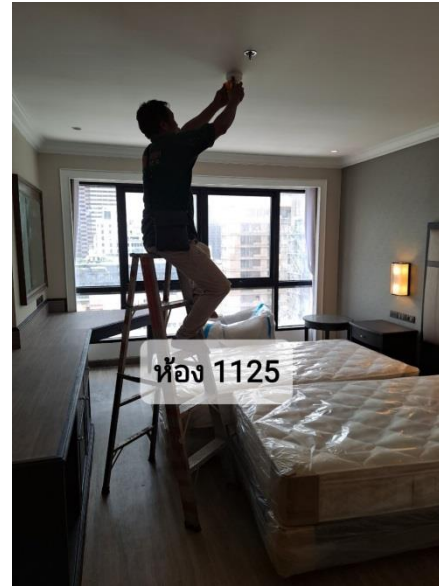
รายงานการทำงานประจำสัปดาห์ที่ผ่านมา

งานทดสอบระบบ Fire Alarm บริเวณห้องพักและ Corridor อาคารกรุงเทพวิงค์ ชั้น 7-18



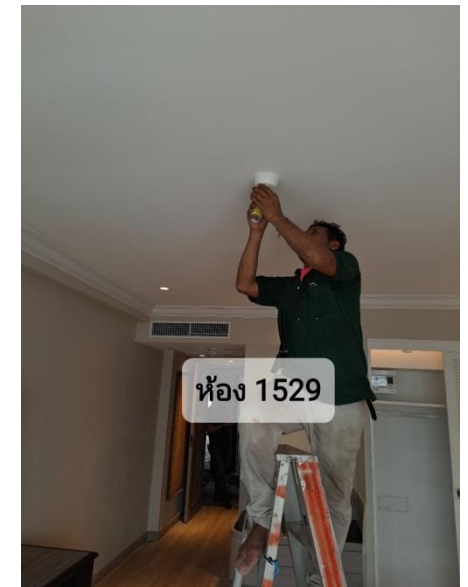
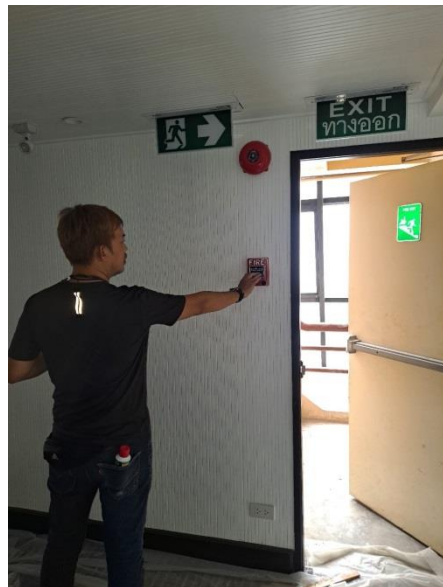
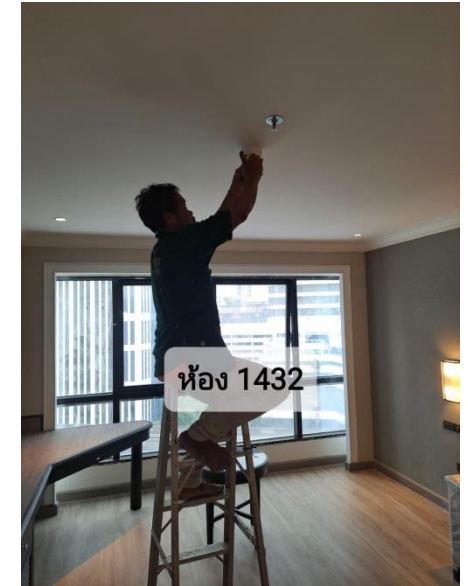
รายงานการทำงานประจำสัปดาห์ที่ผ่านมา

งานทดสอบระบบ Fire Alarm บริเวณห้องพักและ Corridor อาคารกรุงเทพวิงค์ ชั้น 7-18



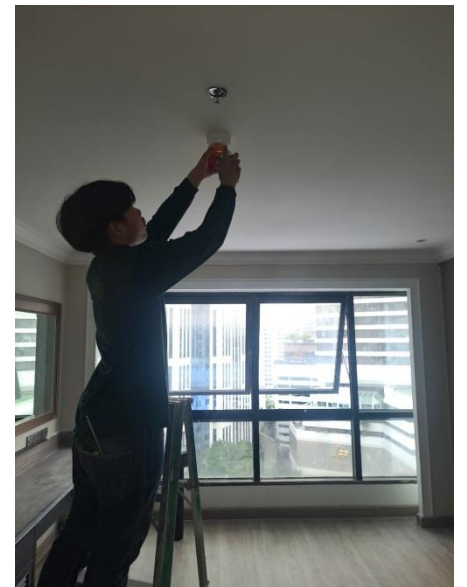
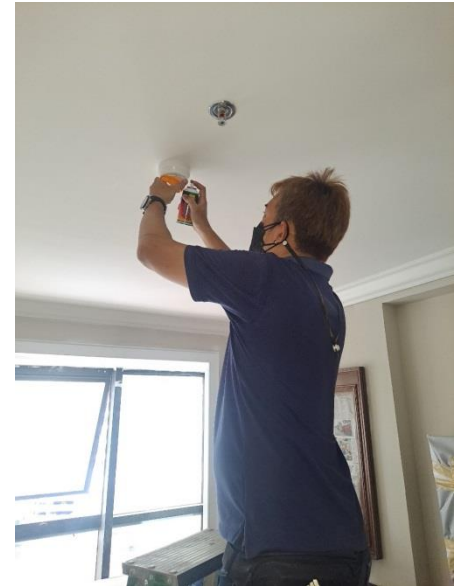
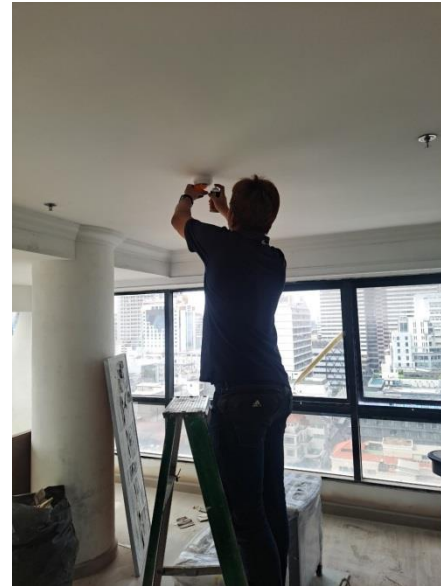
รายงานการทำงานประจำสัปดาห์ที่ผ่านมา

งานทดสอบระบบ Fire Alarm บริเวณห้องพักและ Corridor อาคารกรุงเทพวิงค์ ชั้น 7-18



รายงานการทำงานประจำสัปดาห์ที่ผ่านมา

งานทดสอบระบบ Fire Alarm บริเวณห้องพักและ Corridor อาคารกรุงเทพวิงค์ ชั้น 7-18



รายงานการทำงานประจำสัปดาห์ที่ผ่านมา



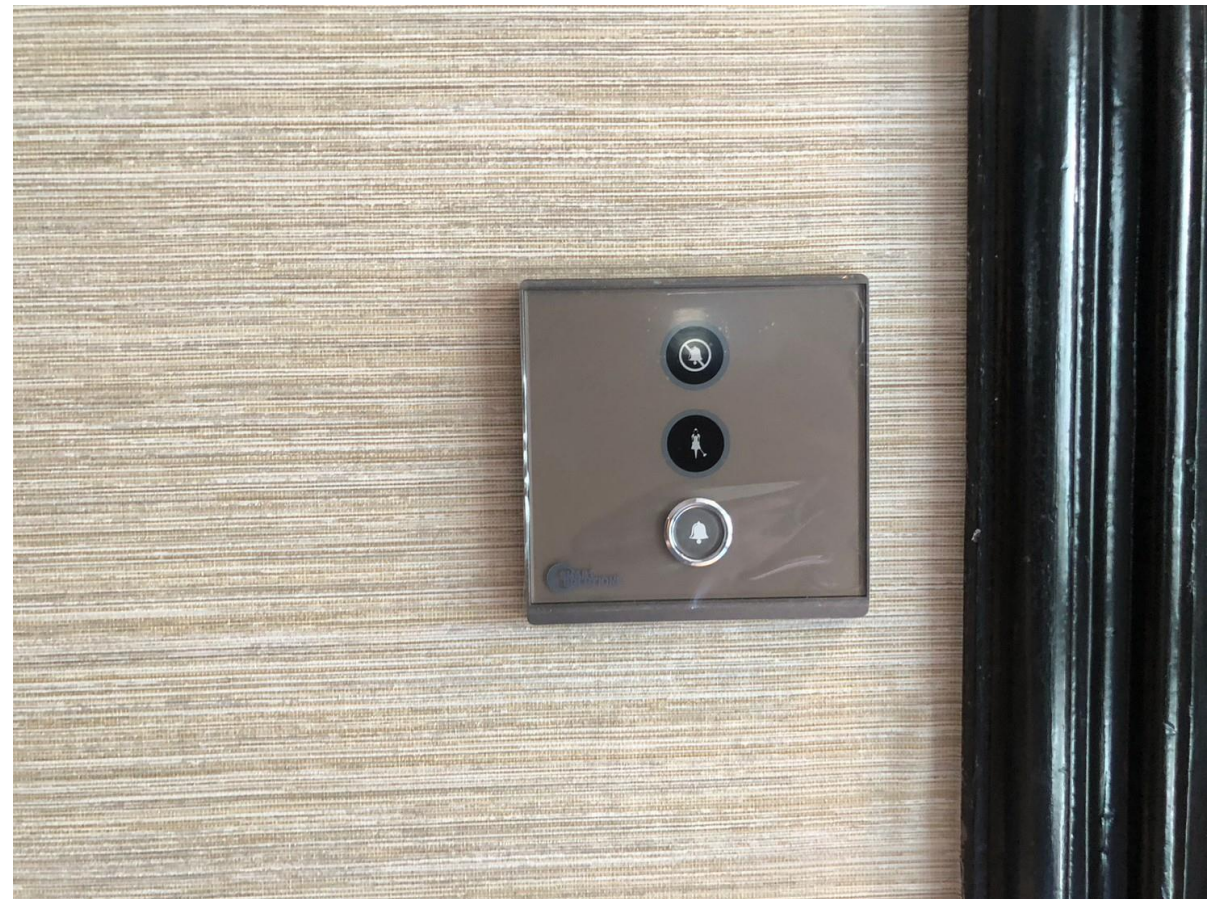
งานติดตั้งคอมไฟบริเวณห้องน้ำของห้องพัก อาคารสยามวิงค์ ชั้น 15



รายงานการทำงานประจำสัปดาห์ที่ผ่านมา



งานติดตั้งป้ายแสดงสถานะบริเวณหน้าห้องพัก อาคารสยามวิงค์ ชั้น 6,12



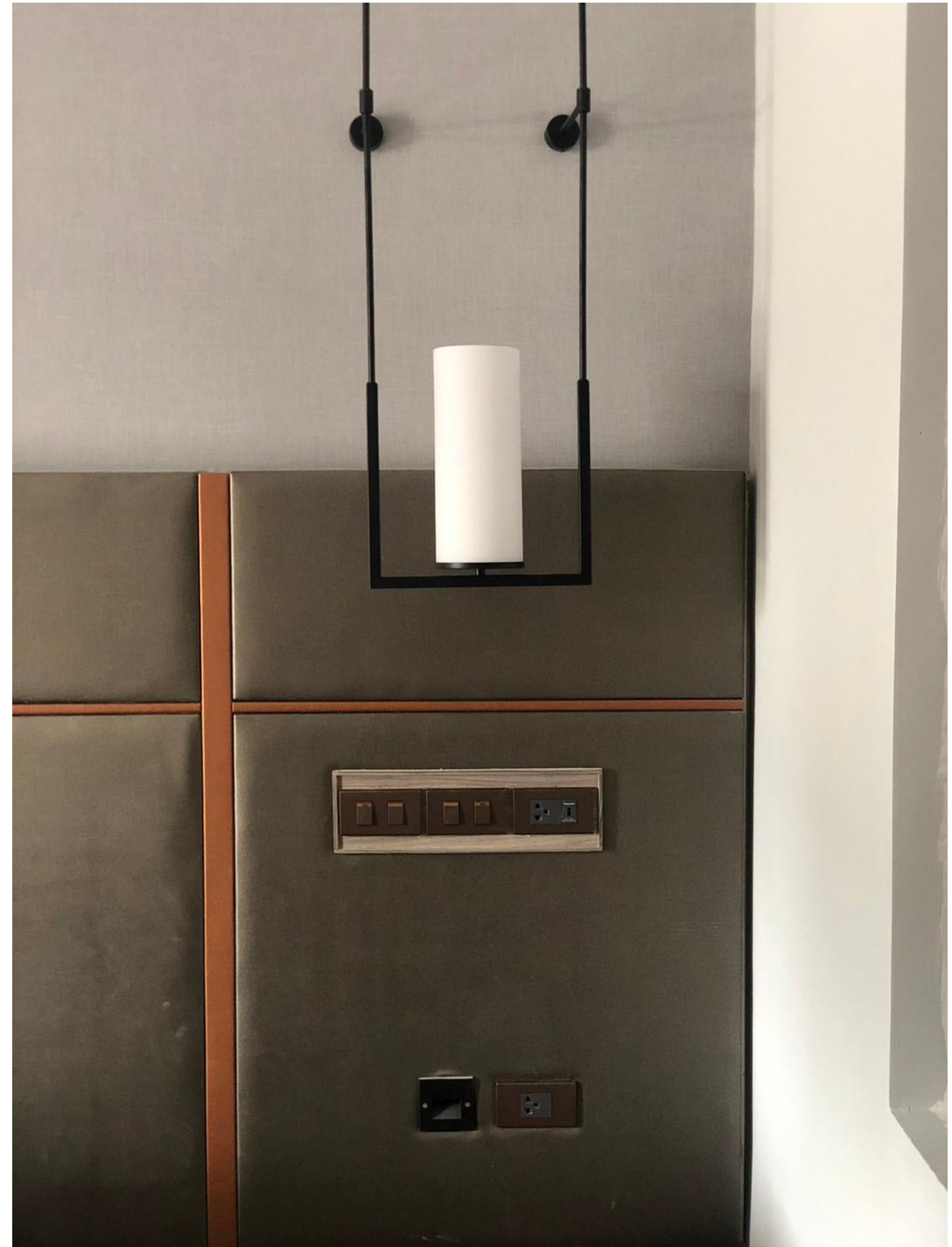
รายงานการทำงานประจำสัปดาห์ที่ผ่านมา

งานติดตั้ง Switch Plug หัวเตี๋ยบริเวณห้องพัก อาคารสยามวิงค์ ชั้น 12



รายงานการทำงานประจำสัปดาห์ที่ผ่านมา

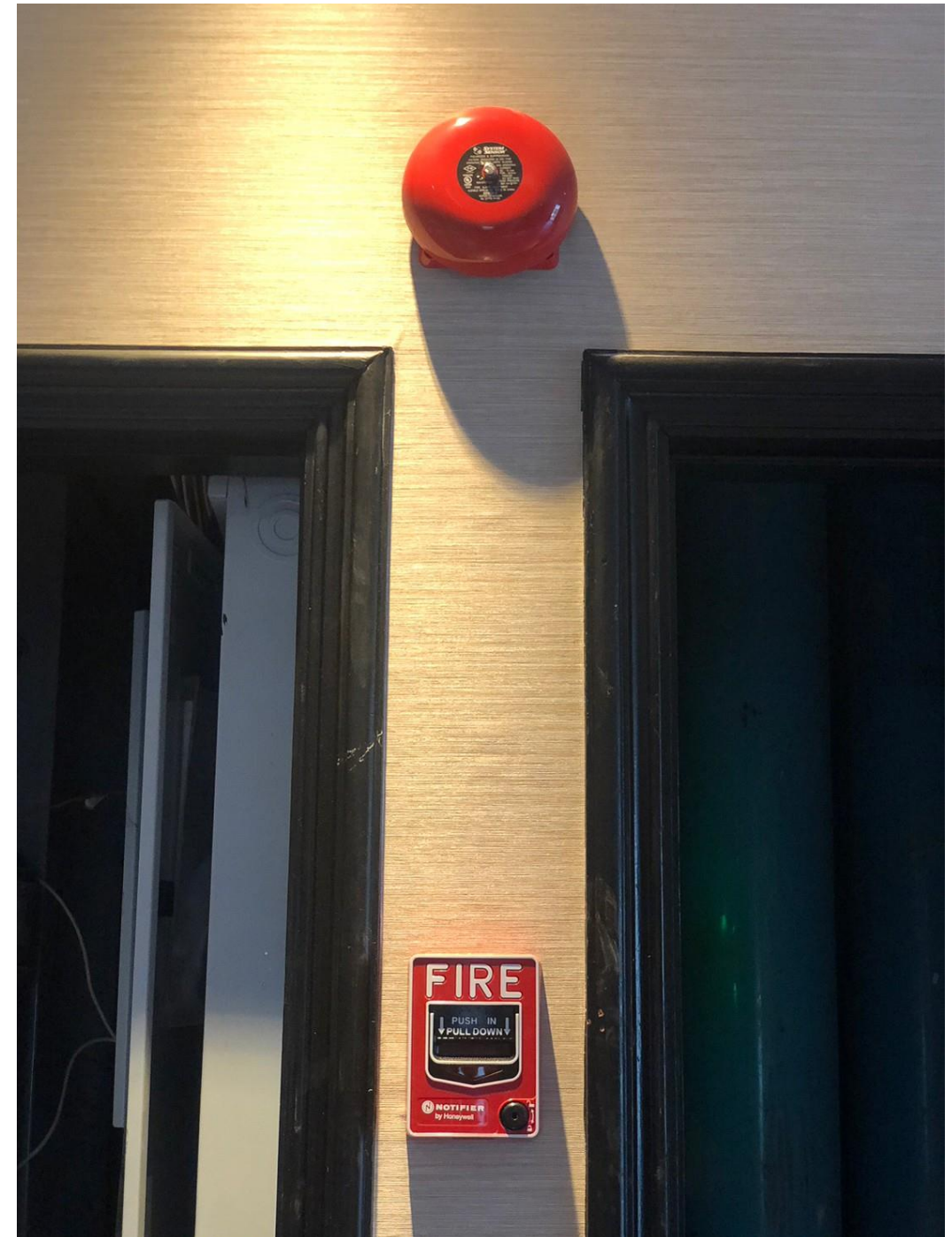
งานติดตั้ง Decorative Lamp บริเวณห้องพัก
อาคารสยามวิงค์ ชั้น 6



รายงานการทำงานประจำสัปดาห์ที่ผ่านมา



งานติดตั้งอุปกรณ์ Fire Alarm บริเวณ Corridor อาคารสยามวิงค์ ชั้น 6



รายงานการทำงานประจำสัปดาห์ที่ผ่านมา

งานติดตั้งตู้ Control Lighting และเครื่องสำรองไฟฉุกเฉิน พร้อม
เข้าสายบริเวณห้องไฟฟ้า อาคารสยามวิงค์ ชั้น 14-15



รายงานการทำงานประจำสัปดาห์ที่ผ่านมา

งานติดตั้งป้าย Exit Sign บริเวณ Corridor อาคารสยามวิงค์
ชั้น 15



รายงานการทำงานประจำสัปดาห์ที่ผ่านมา

งานติดตั้งหน้ากากแอร์ (SAG,RAG) บริเวณห้องพัก
อาคารสยามวิงค์ ชั้น 15



รายงานการทำงานประจำสัปดาห์ที่ผ่านมา

งานติดตั้งหน้ากากแอร์ (SAG,RAG) บริเวณ Corridor
อาคารสยามวิงค์ ชั้น 15



รายงานการทำงานประจำสัปดาห์ที่ผ่านมา

งานติดตั้ง Exhaust Air Grille บริเวณห้องน้ำ
อาคารสยามวิงค์ ชั้น 15



รายงานการทำงานประจำสัปดาห์ที่ผ่านมา

งานขัดพื้นหินของเดิมบริเวณห้องพักและ Corridor
อาคารสยามวิงค์ ชั้น 11



รายงานการทำงานประจำสัปดาห์ที่ผ่านมา

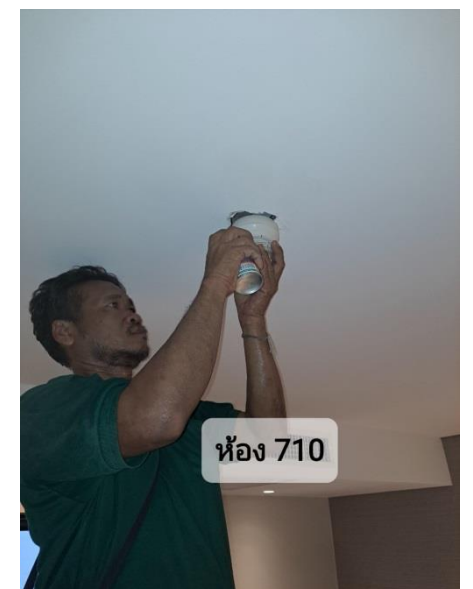
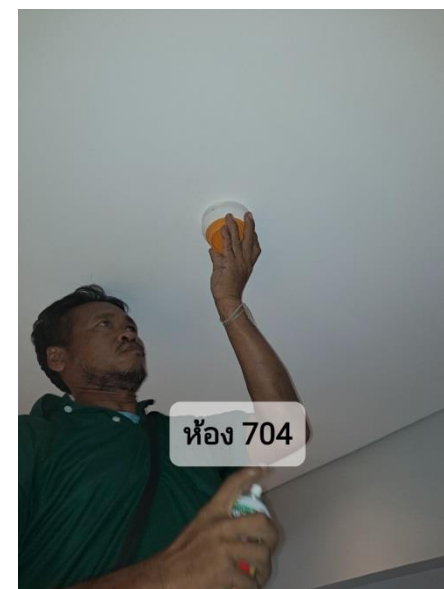
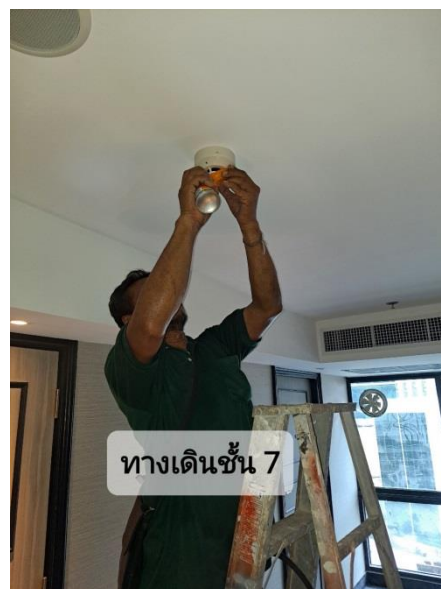
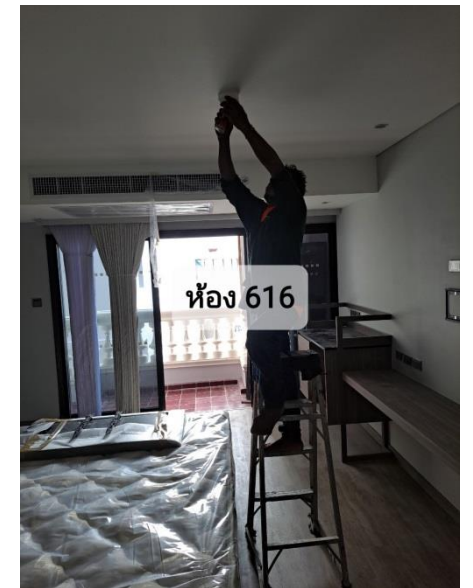


งานขัดพื้นหินของเดิมบริเวณห้องพักและ Corridor
อาคารสยามวิงค์ ชั้น 11



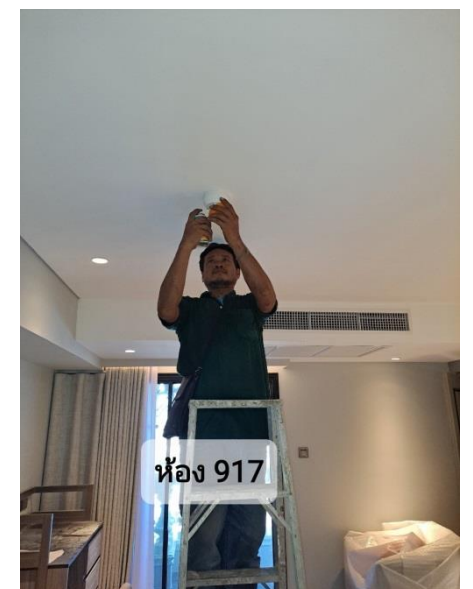
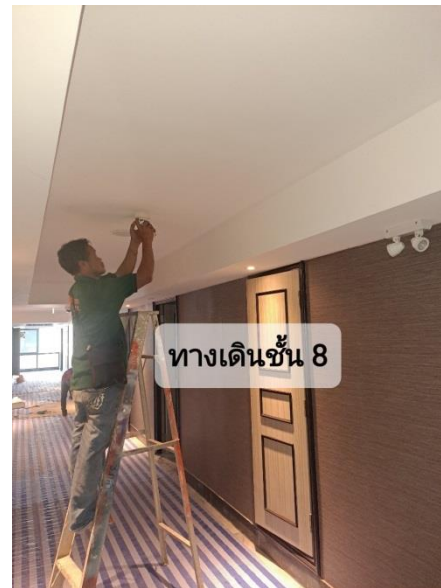
รายงานการทำงานประจำสัปดาห์ที่ผ่านมา

งานทดสอบระบบ Fire Alarm บริเวณ ห้องพักและ Corridor
อาคารสยามวิงค์ ชั้น 6-10



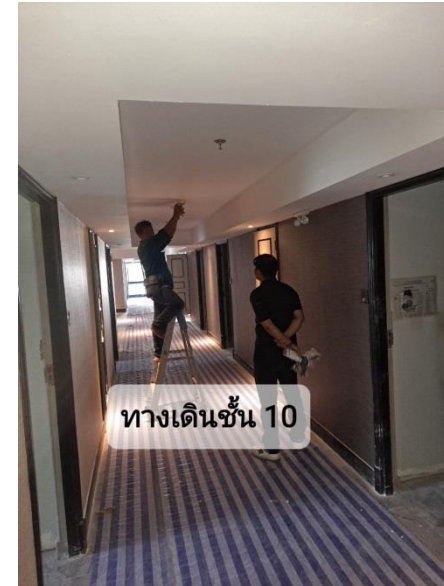
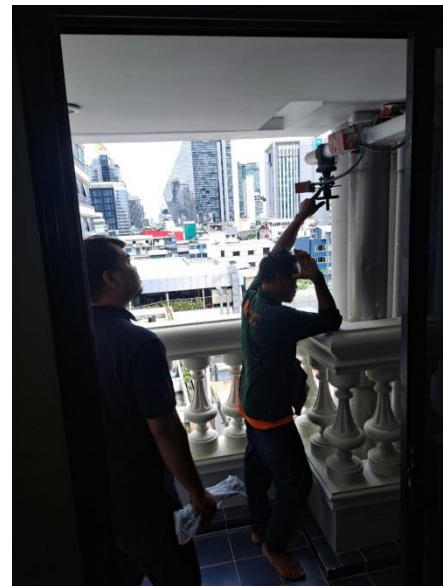
รายงานการทำงานประจำสัปดาห์ที่ผ่านมา

งานทดสอบระบบ Fire Alarm บริเวณ ห้องพักและ Corridor อาคารสยามวิงค์ ชั้น 6-10



รายงานการทำงานประจำสัปดาห์ที่ผ่านมา

งานทดสอบระบบ Fire Alarm บริเวณ ห้องพักและ Corridor อาคารสยามวิงค์ ชั้น 6-10



รายงานการทำงานประจำสัปดาห์ที่ผ่านมา

งานตรวจสอบอุณหภูมิน้ำร้อนบริเวณ ห้องน้ำของห้องพัก อาคารสยามวิงค์
ชั้น 6-10

