



บริษัท กรีน อีพีซี จำกัด



WEEKLY

REPORT

**BOULAEVARD BANGKOK HOTEL
SUKHUMVIT SOI 5**

27 April 2023

แผนงาน 3 Week KRUNGTHEP WING

แผนงาน 3 Week SIAM WING

แผนงาน 3 Week อาคารสยามวิงค์

โครงการ : Boulevard Hotel สุขุมวิท ซอย 5

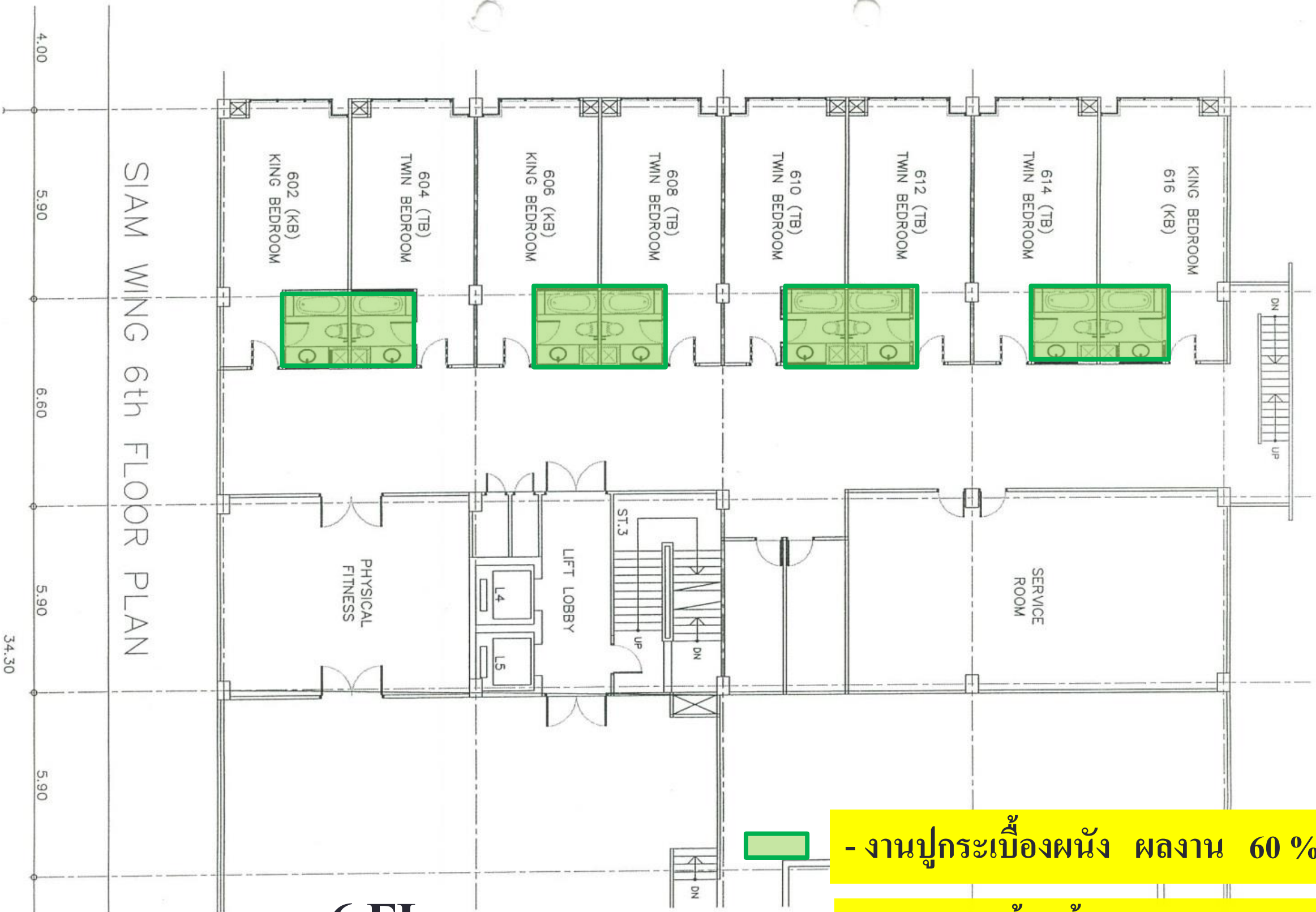
ผู้รับจ้าง : บริษัท กรีน อีพีซี จำกัด

แผนงานตั้งแต่ วันที่ 13 เม.ย 2566 ถึง 3 พ.ค. 2566



ลำดับ	รายการ	จำนวน วัน	แผนงาน		ช่วงวันดำเนินการ		ผลงาน สัปดาห์ก่อน %	ผลงาน สัปดาห์นี้ %	ผลงานสะสม %	WEEK 1										WEEK 2					WEEK 3					ความก้าวหน้า /ความล่าช้า	หมายเหตุ								
										มี.ค.-66																													
										20/4/23	21/4/23	22/4/23	23/4/23	24/4/23	25/4/23	26/4/23	27/4/23	28/4/23	29/4/23	30/4/23	1/5/23	2/5/23	3/5/23	4/5/23	5/5/23	6/5/23	7/5/23	8/5/23	9/5/23			10/5/23							
SIAM WING																																							
1 งานระบบ MEP Bed Room Phase 1 (Floor 7,8,9)																																							
1.1 หมวดงานระบบไฟฟ้าและสื่อสาร (MEP 2nd Fix Works)																																							
	- งานติดตั้ง โคม ไฟฟ้าแสงสว่างและสวิตช์ ปลั๊กห้องพัก ชั้น 7	9	13 ก.พ. 23	22 ก.พ. 23	10 ก.พ. 23	27 เม.ย. 23				Plan																												-64	
	- งานติดตั้ง โคม ไฟฟ้าแสงสว่างและสวิตช์ ปลั๊กห้องพัก ชั้น 8	9	13 ก.พ. 23	22 ก.พ. 23	3 มี.ค. 23	27 เม.ย. 23	90%	5%	95%	Actual																												-64	พื้นที่ติดตั้งส่งให้ติดตั้งได้ไม่ 100 %
	- งานติดตั้ง โคม ไฟฟ้าแสงสว่างและสวิตช์ ปลั๊กห้องพัก ชั้น 9	9	13 ก.พ. 23	22 ก.พ. 23	18 มี.ค. 23	27 เม.ย. 23	90%	0%	90%	Actual																												-64	พื้นที่ติดตั้งส่งให้ติดตั้งได้ไม่ 100 %
							75%	5%	80%	Actual																													
1.2 หมวดงานระบบป้องกันอัคคีภัย (MEP 2nd Fix Works)																																							
	- งานติดตั้งหัวกระจายน้ำดับเพลิงบริเวณห้องพัก ชั้น 7	9	13 ก.พ. 23	22 ก.พ. 23	5 ก.พ. 23	11 มี.ค. 23				Plan																												-17	
							100%	0%	100%	Actual																													
	- งานติดตั้งหัวกระจายน้ำดับเพลิงบริเวณห้องพัก ชั้น 8	9	13 ก.พ. 23	22 ก.พ. 23	5 ก.พ. 23	18 มี.ค. 23				Plan																												-24	
							100%	0%	100%	Actual																													
	- งานติดตั้งหัวกระจายน้ำดับเพลิงบริเวณห้องพัก ชั้น 9	9	13 ก.พ. 23	22 ก.พ. 23	5 ก.พ. 23	30 มี.ค. 23				Plan																												-36	
							100%	0%	100%	Actual																													
1.3 หมวดงานระบบปรับอากาศและระบายอากาศ (MEP 2nd Fix Works)																																							
	- งานติดตั้งหน้ากากแอร์ SAG,RAG,EAG บริเวณห้องพัก ชั้น 7	9	13 ก.พ. 23	22 ก.พ. 23	26 ก.พ. 23	11 มี.ค. 23				Plan																												-17	
							100%	0%	100%	Actual																													
	- งานติดตั้งหน้ากากแอร์ SAG,RAG,EAG บริเวณห้องพัก ชั้น 8	9	13 ก.พ. 23	22 ก.พ. 23	4 มี.ค. 23	13 มี.ค. 23				Plan																												-19	
							100%	0%	100%	Actual																													
	- งานติดตั้งหน้ากากแอร์ SAG,RAG,EAG บริเวณห้องพัก ชั้น 9	9	13 ก.พ. 23	22 ก.พ. 23	14 มี.ค. 23	24 เม.ย. 23				Plan																												-61	
							95%	5%	100%	Actual																													
2 งานระบบ MEP Bed Room Phase 2 (Floor 6,10,11)																																							
2.1 หมวดงานระบบไฟฟ้าและสื่อสาร (MEP 2nd Fix Works)																																							
	- งานติดตั้ง โคม ไฟฟ้าแสงสว่างและสวิตช์ ปลั๊กห้องพัก ชั้น 6	14	8 เม.ย. 23	22 เม.ย. 23		27 เม.ย. 23				Plan																												-5	รอส่งมอบงานพื้นที่ ยังไม่ถึงแผนงาน
							0%	0%	0%	Actual																													
	- งานติดตั้ง โคม ไฟฟ้าแสงสว่างและสวิตช์ ปลั๊กห้องพัก ชั้น 10	14	8 เม.ย. 23	22 เม.ย. 23	19 เม.ย. 23	27 เม.ย. 23				Plan																												-5	รอส่งมอบงานพื้นที่ ยังไม่ถึงแผนงาน
							50%	5%	55%	Actual																													
	- งานติดตั้ง โคม ไฟฟ้าแสงสว่างและสวิตช์ ปลั๊กห้องพัก ชั้น 11	14	8 เม.ย. 23	22 เม.ย. 23	20 เม.ย. 23	27 เม.ย. 23				Plan																												-5	รอส่งมอบงานพื้นที่ ยังไม่ถึงแผนงาน
							20%	20%	40%	Actual																													
2.2 หมวดงานระบบป้องกันอัคคีภัย (MEP 2nd Fix Works)																																							
	- งานติดตั้งหัวกระจายน้ำดับเพลิงบริเวณห้องพัก ชั้น 6	14	8 เม.ย. 23	22 เม.ย. 23		27 เม.ย. 23				Plan																												-5	รอส่งมอบงานพื้นที่ ยังไม่ถึงแผนงาน
							0%	0%	0%	Actual																													
	- งานติดตั้งหัวกระจายน้ำดับเพลิงบริเวณห้องพัก ชั้น 10	14	8 เม.ย. 23	22 เม.ย. 23	19 เม.ย. 23	27 เม.ย. 23				Plan																												-5	รอส่งมอบงานพื้นที่ ยังไม่ถึงแผนงาน
							80%	5%	85%	Actual																													
	- งานติดตั้งหัวกระจายน้ำดับเพลิงบริเวณห้องพัก ชั้น 11	14	8 เม.ย. 23	22 เม.ย. 23	19 เม.ย. 23	27 เม.ย. 23				Plan																												-5	รอส่งมอบงานพื้นที่ ยังไม่ถึงแผนงาน
							80%	5%	85%	Actual																													
2.3 หมวดงานระบบปรับอากาศและระบายอากาศ (MEP 2nd Fix Works)																																							
	- งานติดตั้งหน้ากากแอร์ SAG,RAG,EAG บริเวณห้องพัก ชั้น 6	14	8 เม.ย. 23	22 เม.ย. 23		27 เม.ย. 23				Plan																												-5	รอส่งมอบงานพื้นที่ ยังไม่ถึงแผนงาน
							0%	0%	0%	Actual																													
	- งานติดตั้งหน้ากากแอร์ SAG,RAG,EAG บริเวณห้องพัก ชั้น 10	14	8 เม.ย. 23	22 เม.ย. 23	20 เม.ย. 23	27 เม.ย. 23				Plan																												-5	รอส่งมอบงานพื้นที่ ยังไม่ถึงแผนงาน
							70%	5%	75%	Actual																													
	- งานติดตั้งหน้ากากแอร์ SAG,RAG,EAG บริเวณห้องพัก ชั้น 11	14	8 เม.ย. 23	22 เม.ย. 23	20 เม.ย. 23	27 เม.ย. 23				Plan																												-5	รอส่งมอบงานพื้นที่ ยังไม่ถึงแผนงาน
							0%	70%	70%	Actual																													

ผลงานปรับปรุงงานสถาปัตยกรรมห้องพัก Phase II



6 FL.

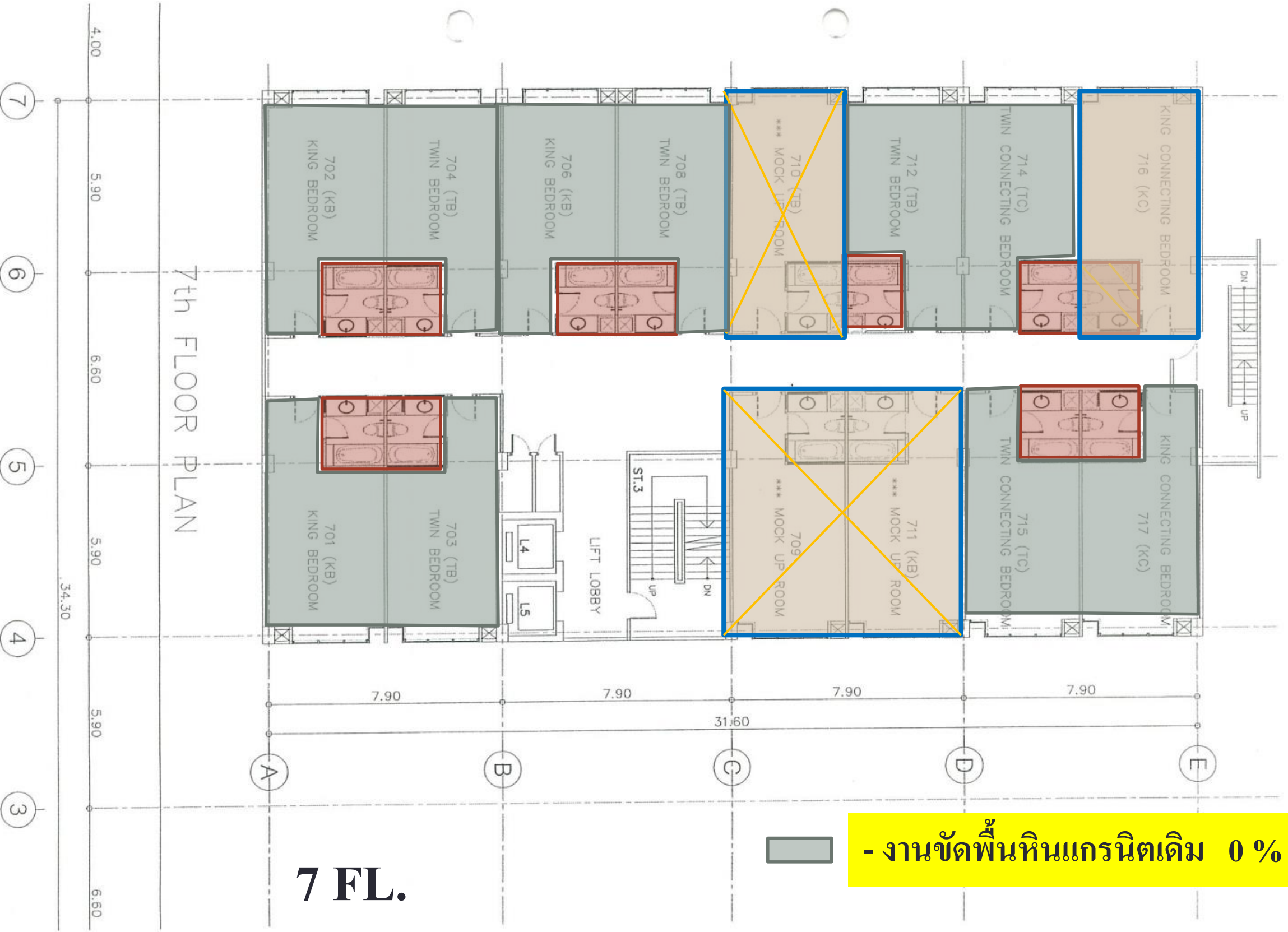


- งานปูกระเบื้องผนัง ผลงาน 60 %



- งานปูกระเบื้องพื้น ผลงาน 20%

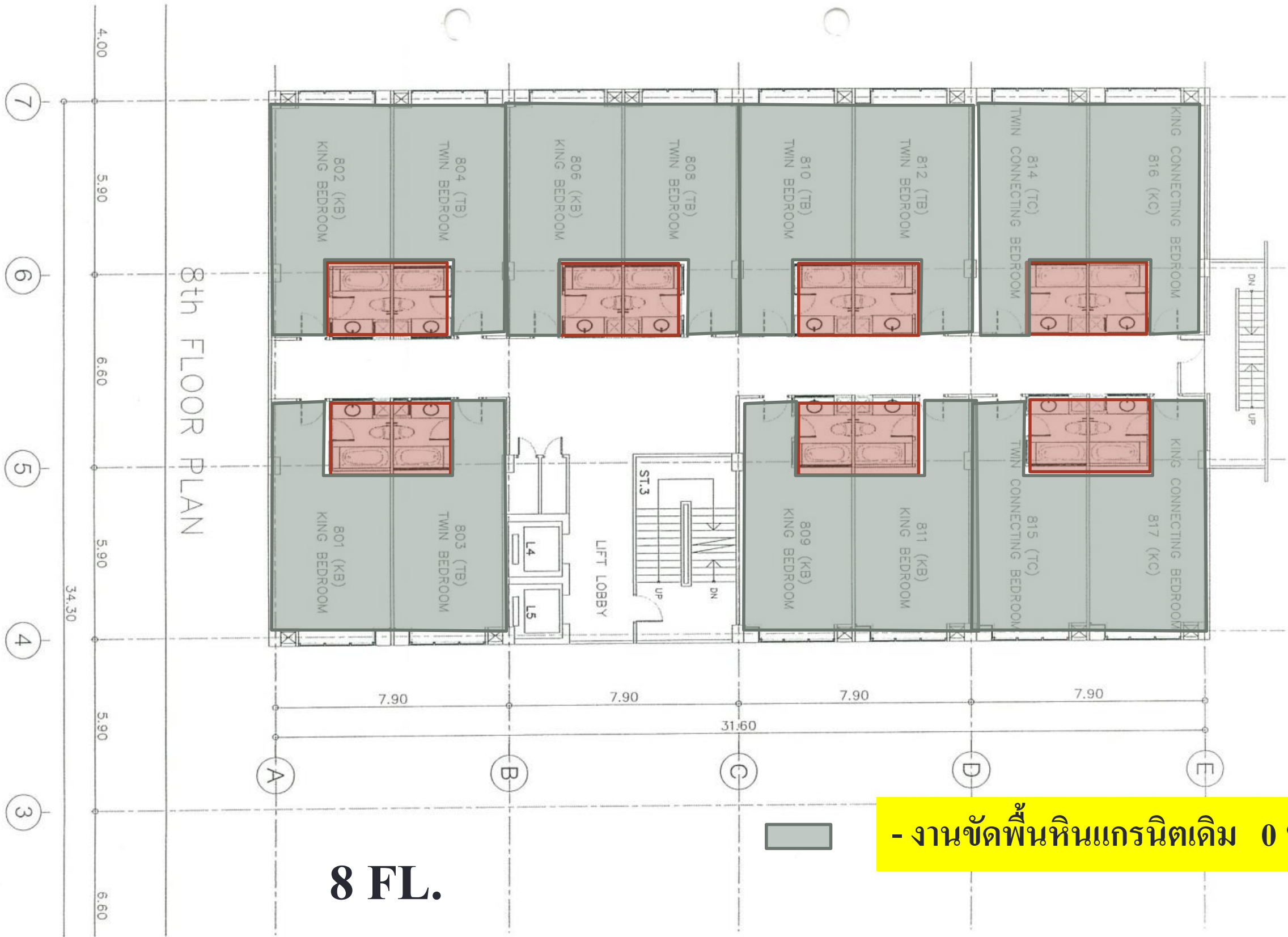
7th FLOOR PLAN



7 FL.



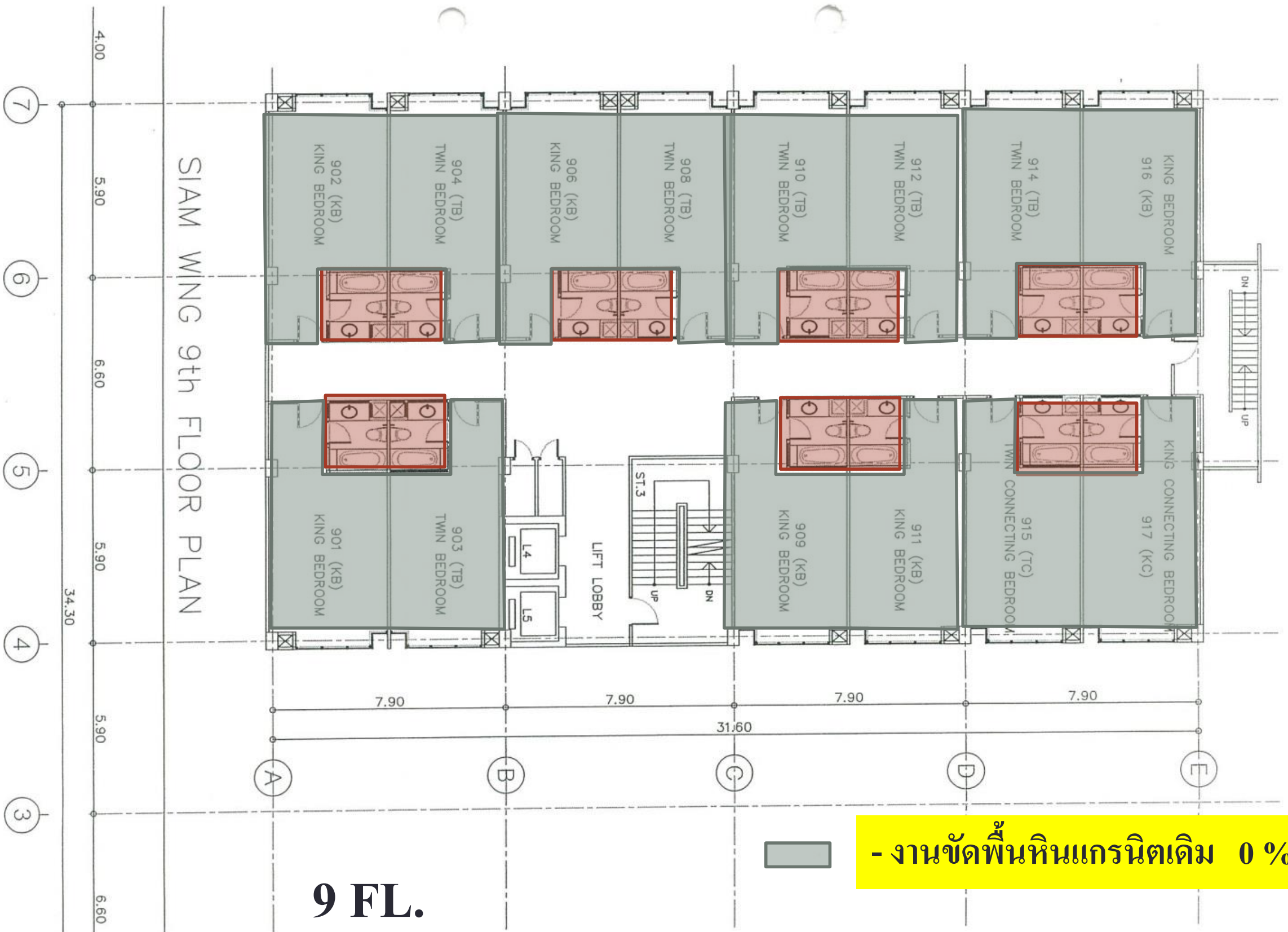
- งานขัดพื้นหินแกรนิตเดิม 0 %



8 FL.

- งานขัดพื้นหินแกรนิตเดิม 0 %

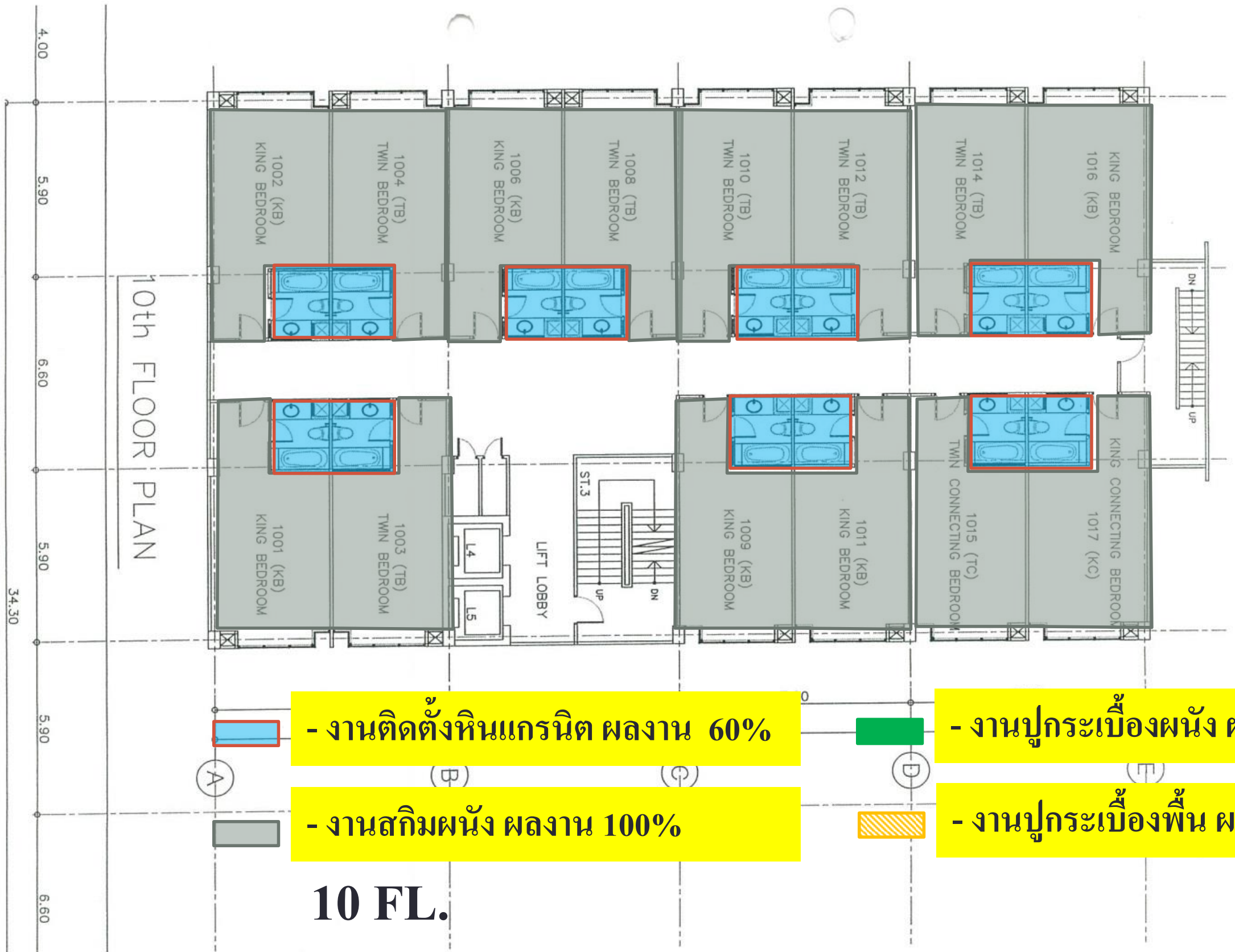
SIAM WING 9th FLOOR PLAN



9 FL.



- งานขัดพื้นหินแกรนิตเดิม 0 %



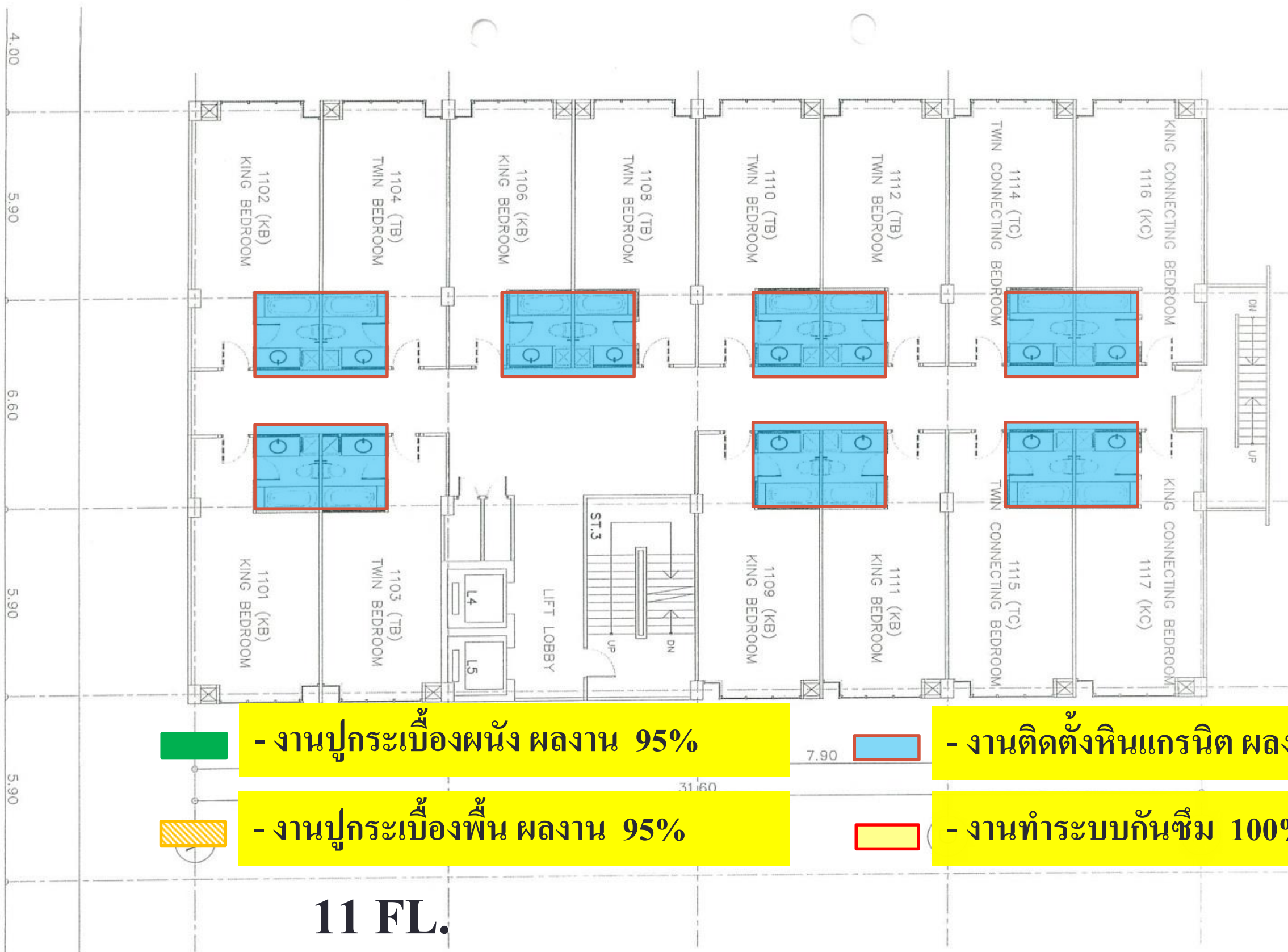
- งานติดตั้งหินแกรนิต ผลงาน 60%

- งานสกิมผนัง ผลงาน 100%

- งานปูกระเบื้องผนัง ผลงาน 95%

- งานปูกระเบื้องพื้น ผลงาน 95%

10 FL.



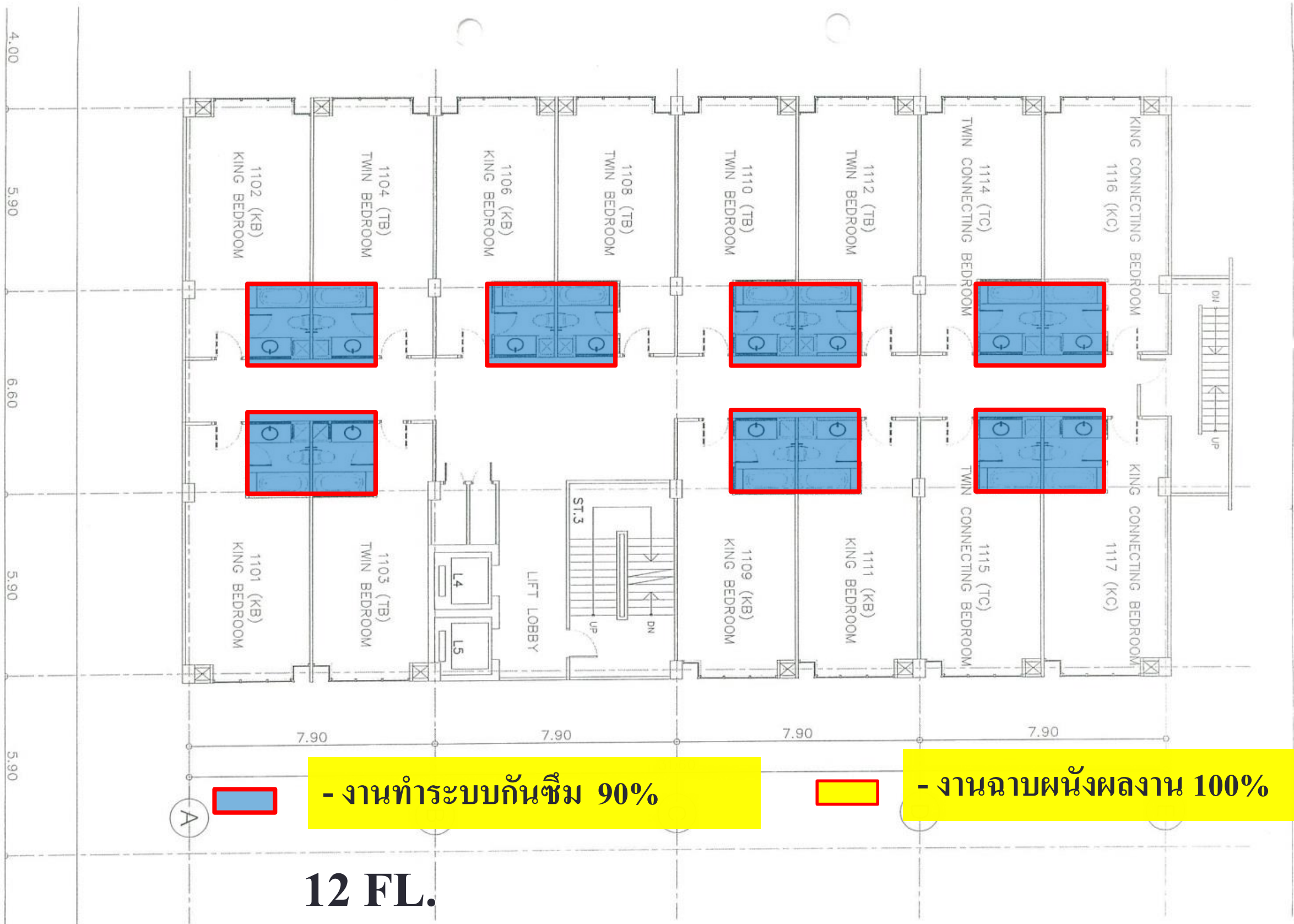
 - งานปูกระเบื้องผนัง ผลงาน 95%

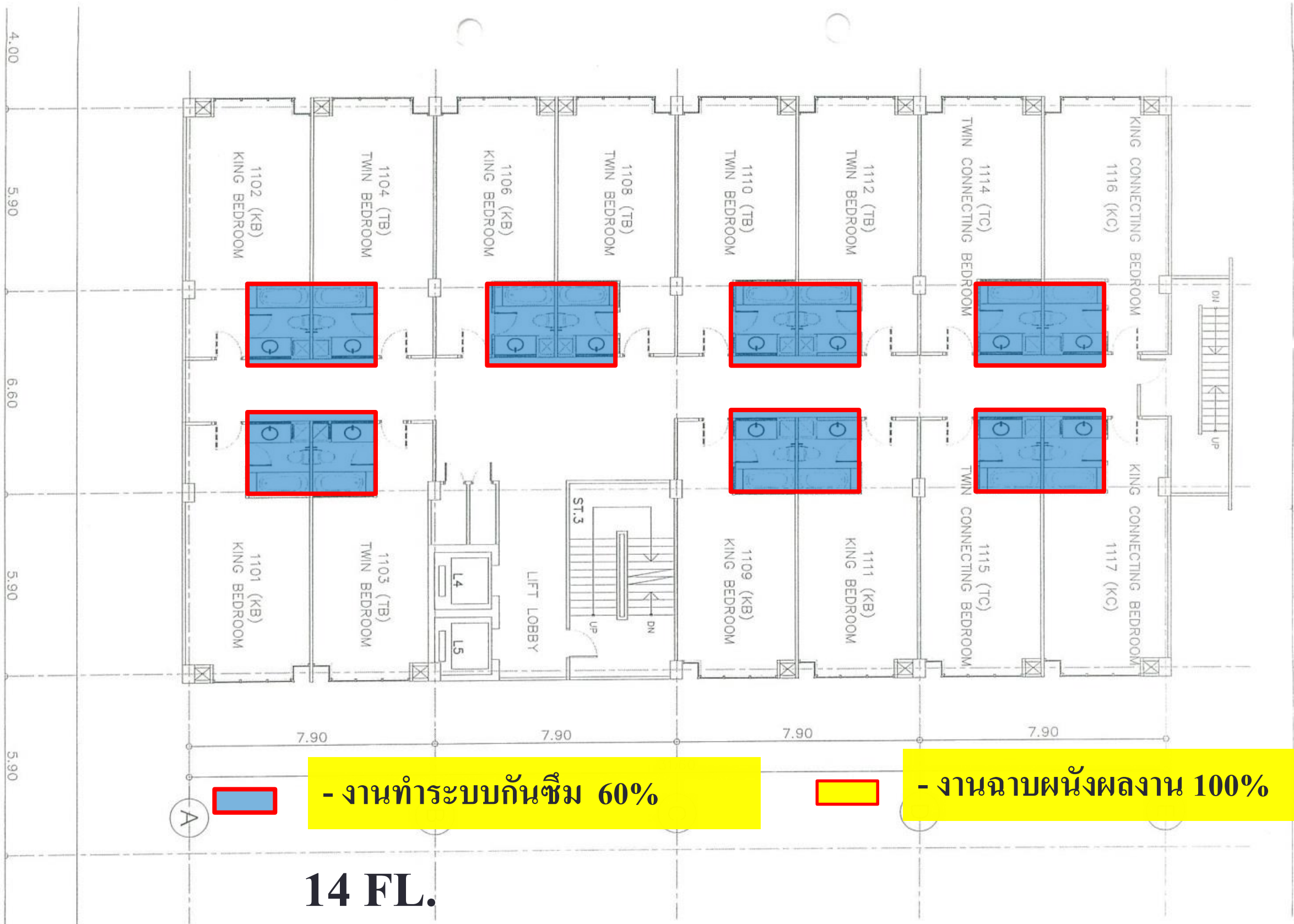
 - งานปูกระเบื้องพื้น ผลงาน 95%

 - งานติดตั้งหินแกรนิต ผลงาน 30%

 - งานทำระบบกันซึม 100%

11 FL.





ตรวจสอบงานกับทาง NTL

สถานะตรวจสอบงานกับทาง NTL

อาคารกรุงเทพวิงค์

ชั้น	ภายในห้องพัก										ทางเดิน	
	ติดตั้ง Box ไฟ		ทดสอบวงจรไฟ		สปริงเกอร์		ติดตั้งแอร์+ อุปกรณ์	ทดสอบรอยรั่ว ท่อ CHS,CHR	ซ่อมแซมท่อ V,W	ท่อ CW,HW	ระบบไฟฟ้า	ทดสอบรอยรั่วสปริงเกอร์
	ครั้งที่ 1	ครั้งที่ 2 (No.20,21)	ครั้งที่ 1	ครั้งที่ 2 (No.20,21)	ติดตั้งท่อ	ทดสอบรอยรั่ว						
7	8-Oct , 14 -Nov-65	20-Jan-66	19,25-Nov-65	21-Jan-66	28-Dec-65	15-Jan-66	28-Dec-65	21-Dec-65	19-Nov-65	15-Dec-65	19-Jan-66	15-Jan-66
8	9,14-Nov-65	23-Jan-65	25-Nov,1-Dec-65	23-Jan-66	28-Dec-65	12-Jan-66	28-Dec-65	23-Dec-65	25-Nov-65	2-Dec-65	16-Jan-66	12-Jan-66
9	4,14-Nov-65	28-Nov,8-Dec-65	9-Dec-65	8,12-Dec-65	28-Dec-65	26-Dec-65	28-Dec-65	23-Dec-65	22-Nov-65	28-Nov-65	16-Jan-66	26-Dec-65
10	11,15-Nov-65	6-Feb-66	2-Dec-65	14-Feb-66	4-Jan-66	15-Feb-66	7-Jan-66	12-Jan-66	7-Jan-66	7-Jan-66	14-Feb-66	15-Feb-66
11	12,15-Nov-65	6-Feb-66	30,26-Dec-65	14-Feb-66	4-Jan-66	15-Feb-66	11-Jan-66	12-Jan-66	7-Jan-66	26-Nov-65	27-Jan-66	15-Feb-66
12	21-Nov,12-Dec-65	2-Feb-66	21-Dec-65	2-Feb-66	4-Dec-66	15-Feb-66	11-Jan-66	12-Jan-66	7-Jan-66	21-Feb-66	13-Feb-66	15-Feb-66
14	14,25-Nov-65	23-Feb-66	22-Dec-65	2-Mar-66	7-Feb-66	6-Mar-66	7-Feb-66	3-Feb-66	25-Feb-66	25-Feb-66	9-Feb-66	6-Mar-66
15	16-Nov-65	23-Feb-66	30-Nov-65	2-Mar-66	10-Feb-66	6-Mar-66	22-Feb-66	3-Feb-66	1-Mar-66	1-Mar-66	27-Feb-66	6-Mar-66
16	24,29-Nov-65	17-Feb-66	21-Dec-65	22-Feb-66	10-Mar-66	7-Mar-66	24-Feb-66	4-Feb-66	4-Mar-66	4-Mar-66	27-Feb-66	7-Mar-66
17	13-Dec-65	23-Feb-66	23-Jan-66	2-Mar-66	10-Mar-66	7-Mar-66	24-Feb-66	31-Jan-66	9-Mar-66	9-Mar-66	27-Feb-66	7-Mar-66
18	13-Dec-65	23-Feb-66	11-Jan-66	7-Mar-66	5-Apr-66	28-Mar-66	14-Mar-66	2-Feb-66	10-Mar-66	10-Mar-66	25-Mar-66	28-Mar-66
19	23-Dec-65	23-Mar-66	29-Jan-65	24-Mar-66	7-Apr-66	28-Mar-66	14-Mar-66	4-Feb-66	11-Mar-66	11-Mar-66	8-Mar-66	28-Mar-66
20	23-Dec-65	7-Mar-66	6-Feb-66	11-Mar-66	7-Apr-66	10-Apr-66	14-Mar-66	20-Feb-66	11-Mar-66	11-Mar-66	8-Mar-66	10-Apr-66
21	23-Dec-65	7-Mar-66	6-Feb-66	11-Mar-66	18-Apr-66	13-Apr-66	14-Mar-66	26-Feb-66	11-Mar-66	11-Mar-66	13-Mar-66	13-Apr-66
22	25-Jan-66	26-Apr-66	16-Feb-66		21-Apr-66	20-Apr-66	23-Mar-66	15-Mar-66	11-Mar-66	11-Mar-66	4-Apr-66	20-Apr-66
23	25-Jan-66	7-Mar-66	16-Feb-66	13-Mar-66	24-Apr-66	23-Apr-66	23-Mar-66	15-Mar-66	11-Mar-66	11-Mar-66	10-Apr-66	23-Apr-66
24	31-Jan-65	7-Mar-66	14-Feb-66	13-Mar-66	24-Apr-66	15-Apr-66	23-Mar-66	15-Mar-66	13-Mar-66	13-Mar-66	10-Apr-66	15-Apr-66
25	9-Feb-66		14-Feb-66		24-Apr-66	17-Apr-66	23-Mar-66	15-Mar-66	13-Mar-66	13-Mar-66	18-Apr-66	17-Apr-66

สถานะตรวจสอบงานกับทาง NTL

อาคารสยามวิงค์

ชั้น	ภายในห้องพัก								ทางเดิน	
	ติดตั้ง Box ไฟ	ทดสอบวงจรไฟ	สปริงเกอร์		ติดตั้งแอร์+อุปกรณ์	ทดสอบรอยรั่วท่อ CHS,CHR	ท่อ CW,HW	ท่อ S,W,V	ระบบไฟฟ้า	ทดสอบรอยรั่วสปริงเกอร์
			ติดตั้งท่อ	ทดสอบรอยรั่ว						
6	09-Nov-65	09-Feb-66	15-Feb-66	07-Feb-66	30-Nov-65	23-Dec-65	03-Feb-66	03-Feb-66	04-April-66	07-Feb-66
7	26-Oct-65	15-Dec-65	23-Dec-65	13-Jan-66	30-Nov-65	13-Dec-65	02-Dec-65	15-Dec-65	16-Jan-66	13-Jan-66
8	26-Oct-65	16-Dec-65	28-Dec-65	19-Jan-66	30-Nov-65	13-Dec-65	28-Nov-65	15-Dec-65	15-Jan-66	19-Jan-66
9	08-Nov-65	13-Dec-65	28-Dec-65	19-Jan-66	30-Nov-65	13-Dec-65	28-Nov-65	15-Dec-65	15-Jan-66	19-Jan-66
10	09-Nov-65	21-Dec-65	14-Feb-66	03-Feb-66	07-Jan-66	07-Jan-66	23-Dec-65	23-Dec-65	14-Feb-66	03-Feb-66
11	13-Jan-66	14-Feb-66	14-Feb-66	03-Feb-66	11-Jan-66	11-Jan-66	27-Dec-65	26-Dec-65	07-Feb-66	03-Feb-66
12	24-Jan-66	03-Feb-66	14-Feb-66	03-Feb-66	21-Feb-66	17-Jan-66	26-Dec-65	26-Dec-65	03-Feb-66	03-Feb-66
14	18-Feb-66	25-Feb-66	09-Feb-66	03-Feb-66	21-Mar-66	09-Feb-66	03-Feb-66	03-Feb-66	22-Feb-66	03-Feb-66
15	18-Mar-66	8-Apr-66	14-Feb-66	07-Feb-66	21-Mar-66	09-Feb-66	04-Feb-66	04-Feb-66		07-Feb-66

ภาพถ่ายแสดงการทำงาน (งานห้องพัก Phase 2)

รายงานการทำงานประจำสัปดาห์ที่ผ่านมา

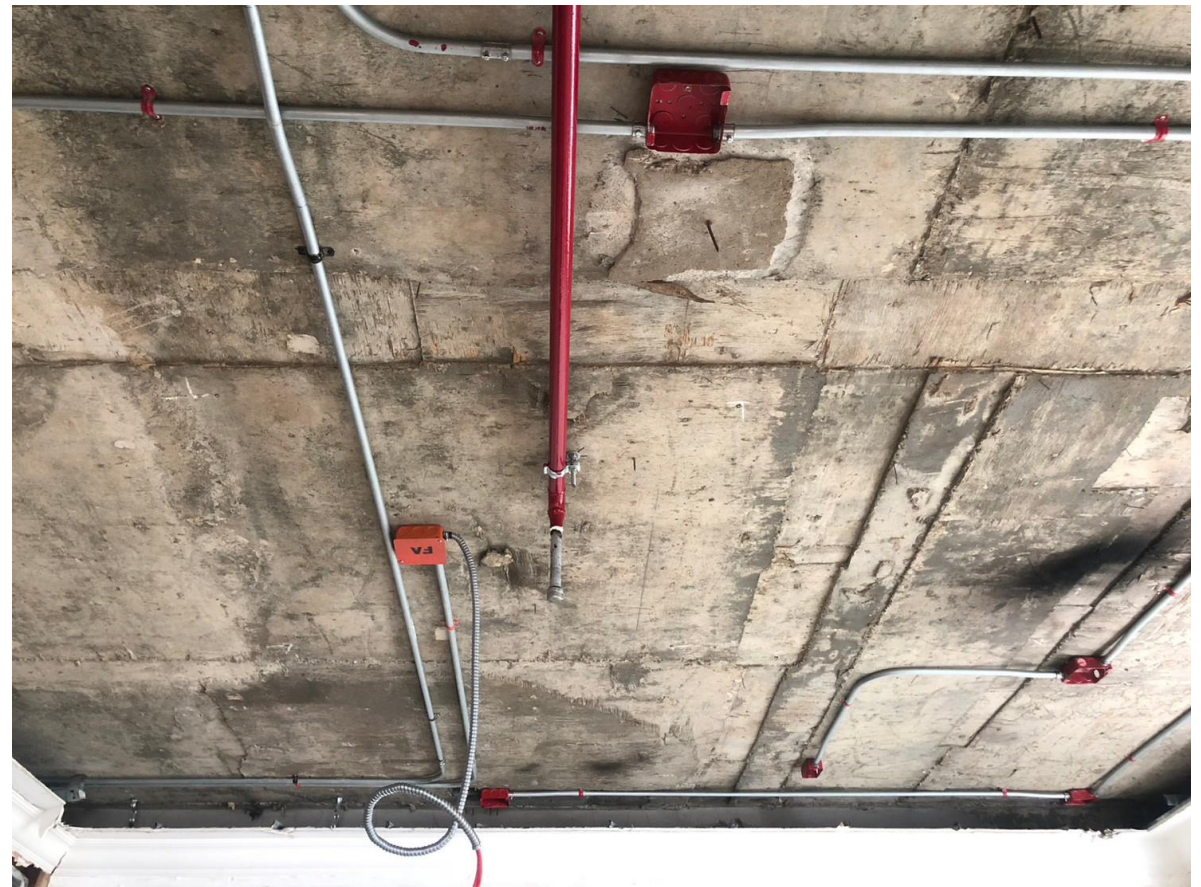
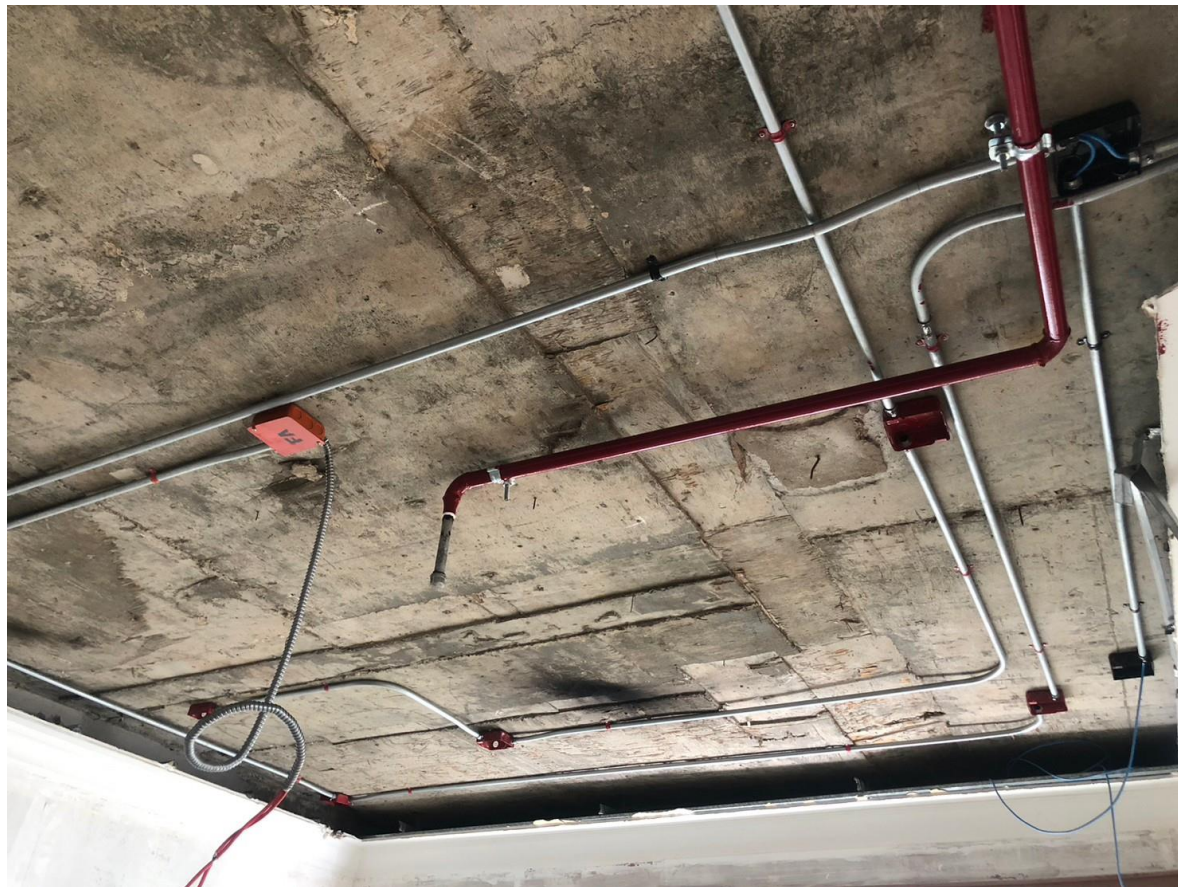


งานเดินท่อไฟและร้อยสายไฟบริเวณห้องพัก (Suit Room)
อาคารกรุงเทพวิงค์ ชั้น 22



รายงานการทำงานประจำสัปดาห์ที่ผ่านมา

งานเดินท่อไฟและร้อยสายไฟบริเวณห้องพัก (Suit Room)
อาคารกรุงเทพวิงค์ ชั้น 22



รายงานการทำงานประจำสัปดาห์ที่ผ่านมา

งานเดินท่อไฟและร้อยสายไฟบริเวณห้องพัก (Suit Room)
อาคารกรุงเทพวิงค์ ชั้น 22



รายงานการทำงานประจำสัปดาห์ที่ผ่านมา

งานติดตั้งตู้ RCU และตู้ Consumer บริเวณห้องพัก
อาคารกรุงเทพวิงก์ ชั้น 14,15



รายงานการทำงานประจำสัปดาห์ที่ผ่านมา

งานติดตั้งตู้ RCU และตู้ Consumer บริเวณห้องพัก
อาคารกรุงเทพวิงก์ ชั้น 14,15



รายงานการทำงานประจำสัปดาห์ที่ผ่านมา

งานติดตั้งตู้ RCU และตู้ Consumer บริเวณห้องพัก
อาคารกรุงเทพวิงค์ ชั้น 14,15



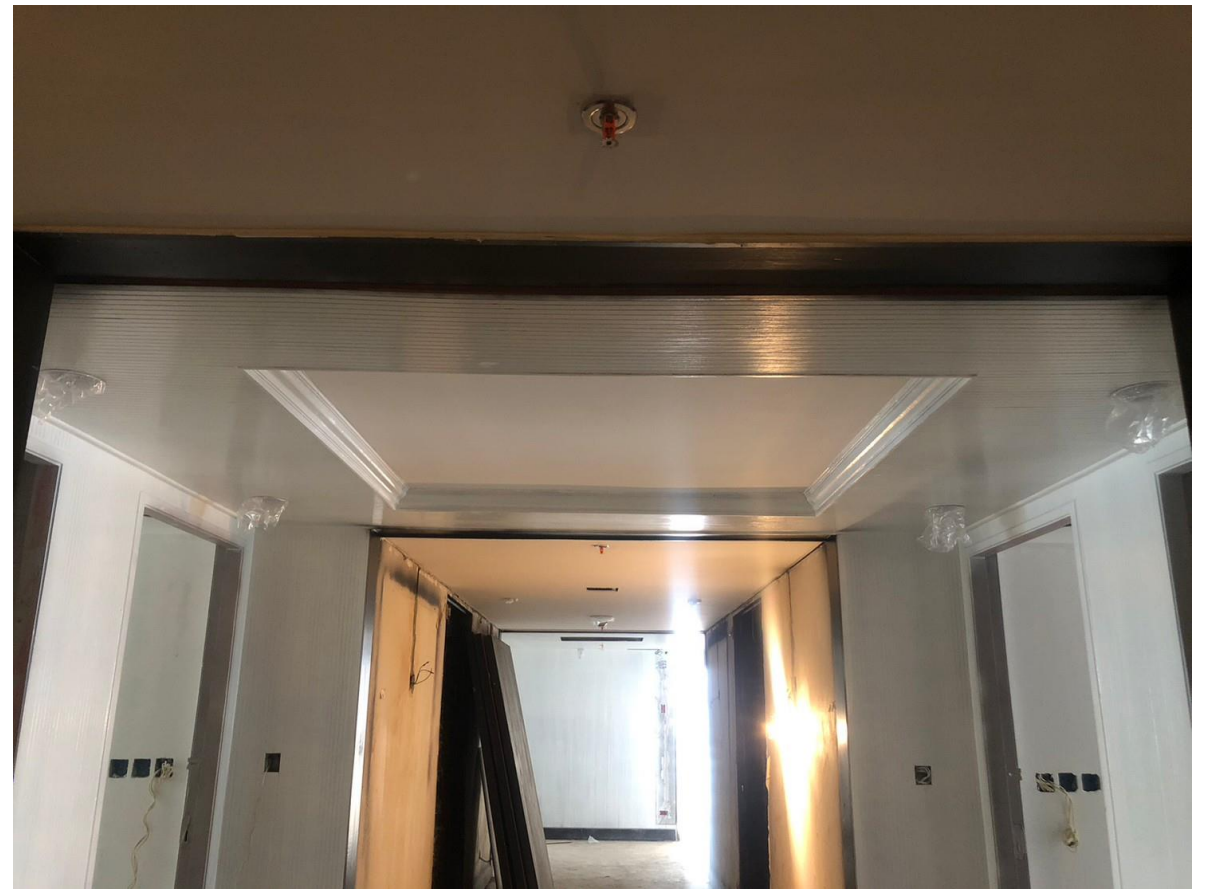
รายงานการทำงานประจำสัปดาห์ที่ผ่านมา

งานติดตั้งคอมไฟบริเวณ Corridor อาคารกรุงเทพวิงค์
ชั้น 14,15



รายงานการทำงานประจำสัปดาห์ที่ผ่านมา

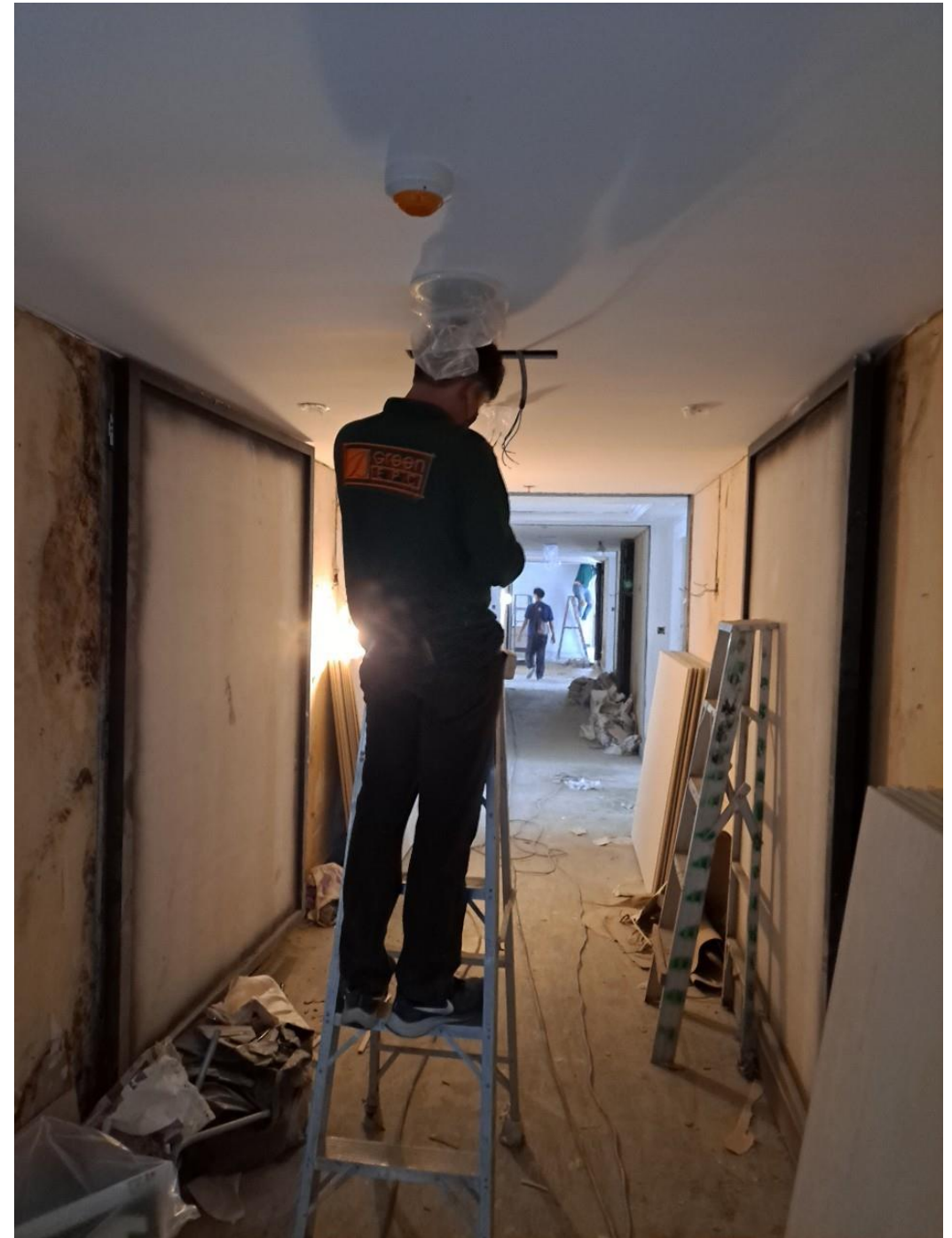
งานติดตั้งคอมไฟบริเวณ Corridor อาคารกรุงเทพวิงค์
ชั้น 14,15



รายงานการทำงานประจำสัปดาห์ที่ผ่านมา



งานติดตั้งลำโพง , Smock Detector และป้าย Exit
บริเวณ Corridor อาคารกรุงเทพวิงค์ ชั้น 14,15



รายงานการทำงานประจำสัปดาห์ที่ผ่านมา

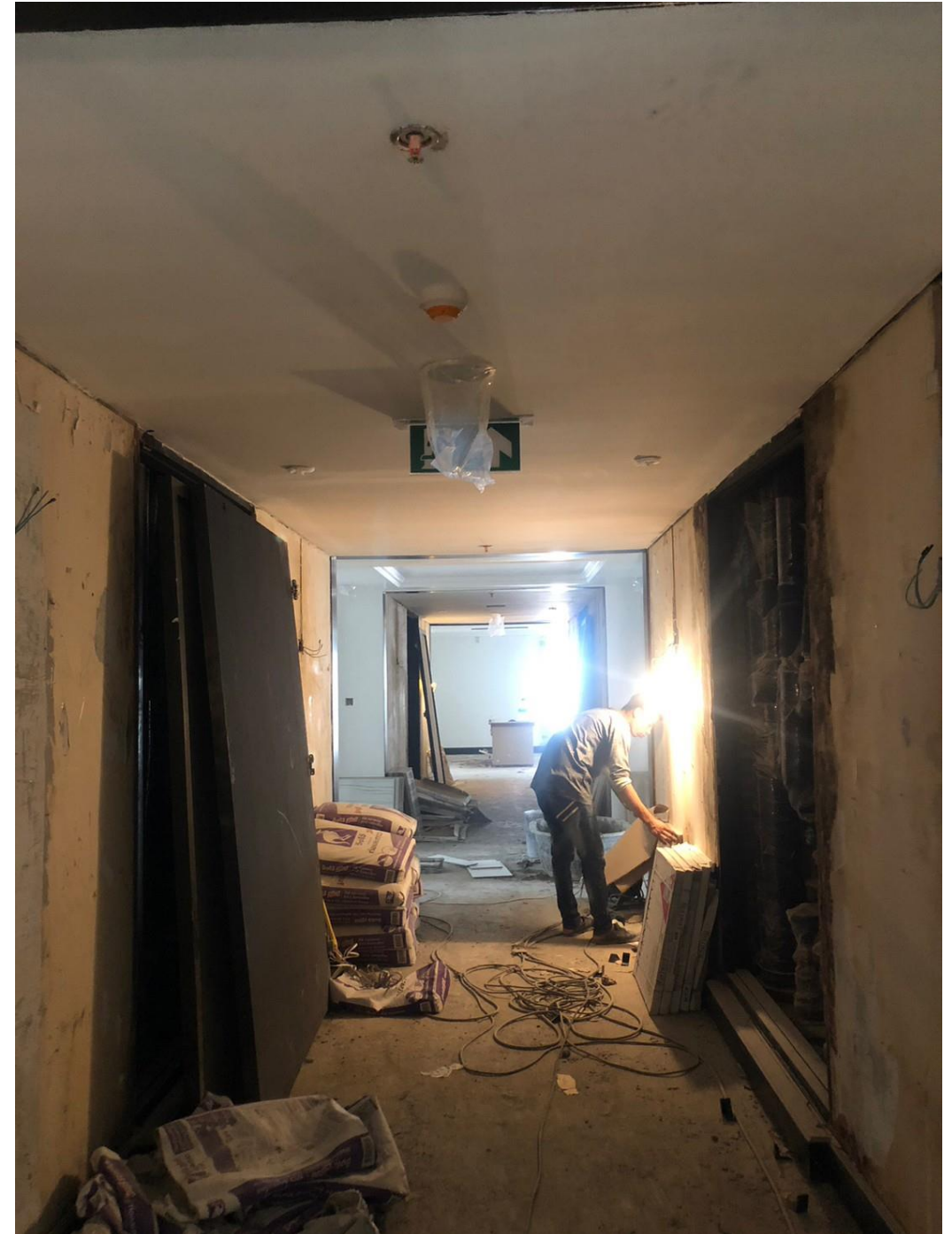
งานติดตั้งลำโพง , Smock Detector และป้าย Exit
บริเวณ Corridor อาคารกรุงเทพวิงค์ ชั้น 14,15



รายงานการทำงานประจำสัปดาห์ที่ผ่านมา

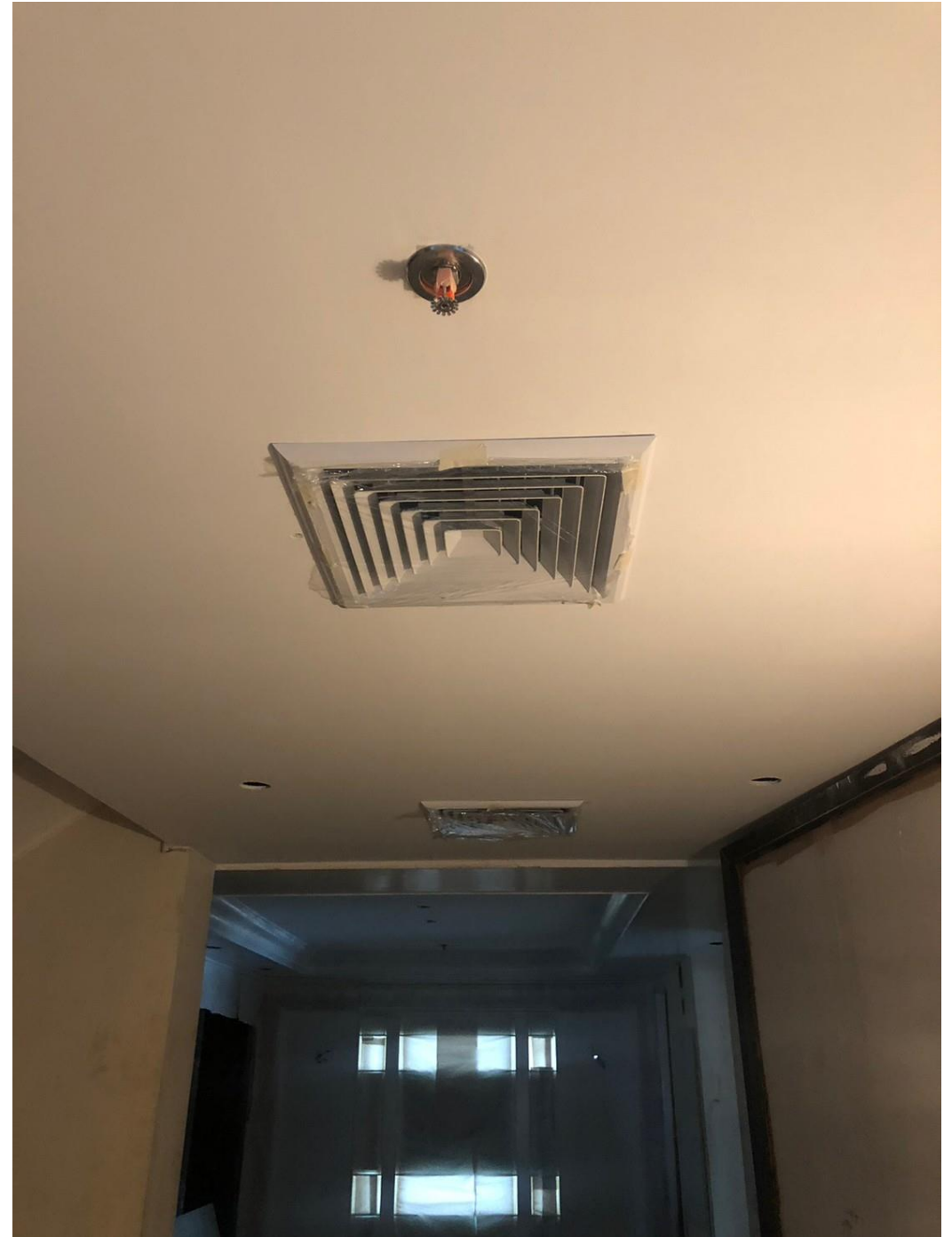


งานติดตั้งลำโพง , Smock Detector และป้าย Exit
บริเวณ Corridor อาคารกรุงเทพวิงค์ ชั้น 14,15



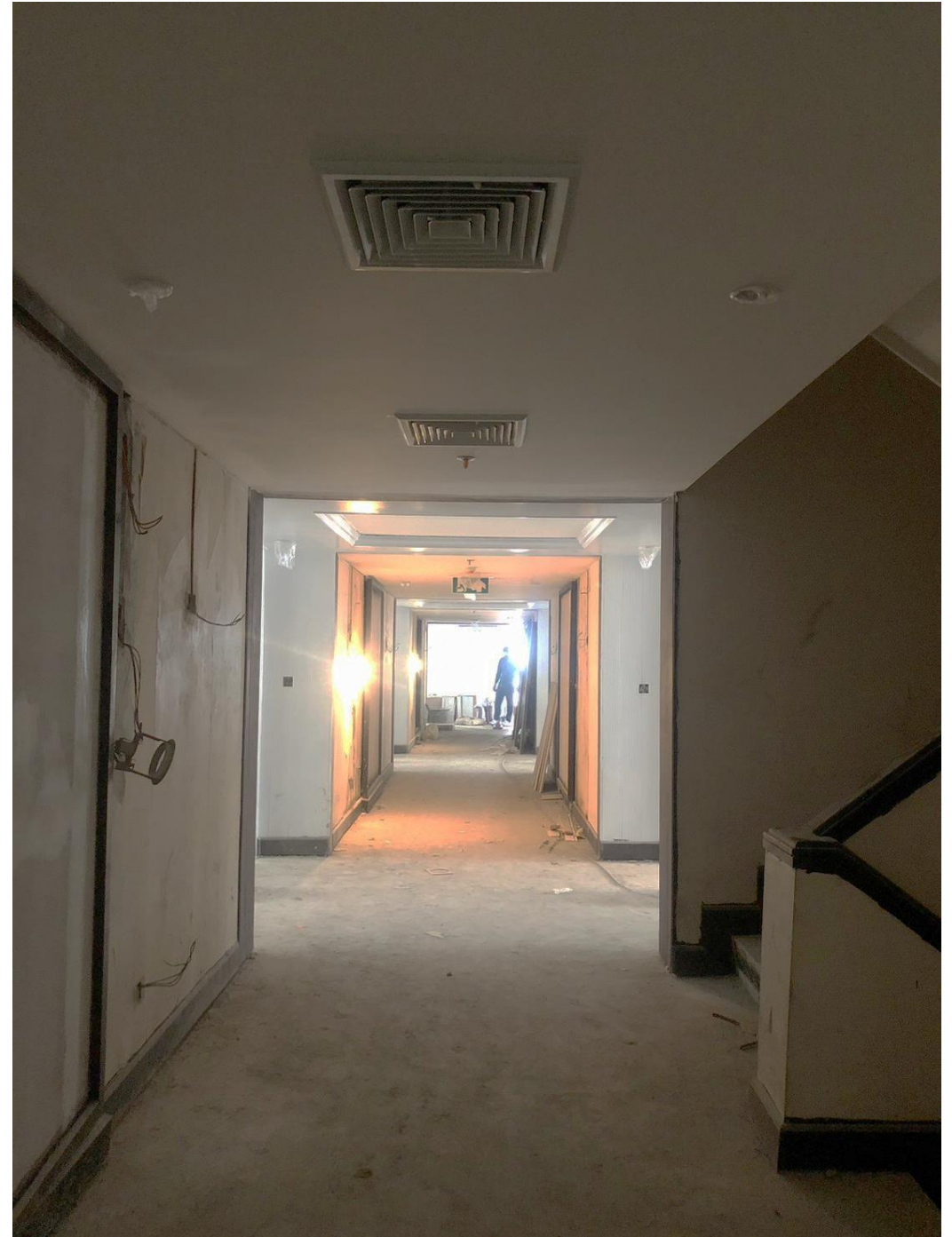
รายงานการทำงานประจำสัปดาห์ที่ผ่านมา

งานติดตั้ง Supply Air Grille บริเวณทางเดิน อาคารกรุงเทพวิงค์
ชั้น 12-16



รายงานการทำงานประจำสัปดาห์ที่ผ่านมา

งานติดตั้ง Supply Air Grille บริเวณทางเดิน อาคารกรุงเทพวิงค์
ชั้น 12-16



รายงานการทำงานประจำสัปดาห์ที่ผ่านมา

งานติดตั้ง Exhaust Air Grille บริเวณห้องน้ำ
อาคารกรุงเทพวิงค์ ชั้น 14



รายงานการทำงานประจำสัปดาห์ที่ผ่านมา



งานติดตั้งท่อดักส้วบริเวณทางเดิน อาคารกรุงเทพวิงค์ ชั้น 22-25



รายงานการทำงานประจำสัปดาห์ที่ผ่านมา

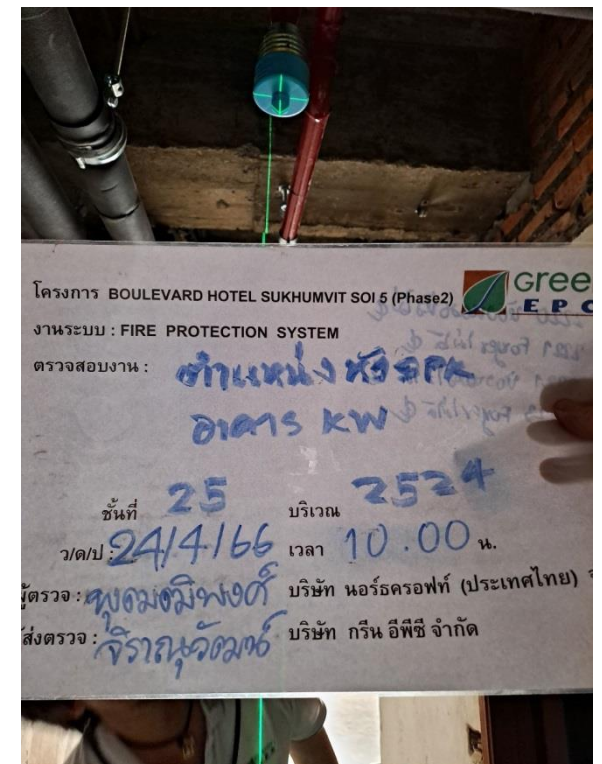
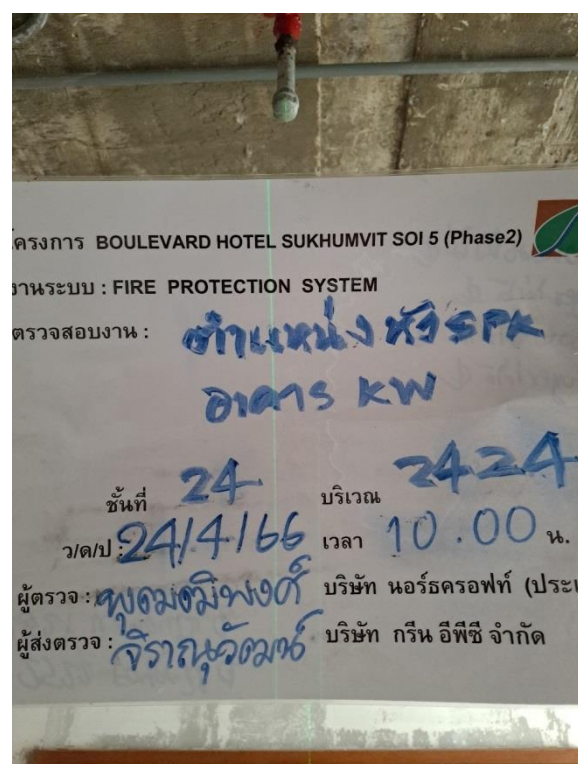
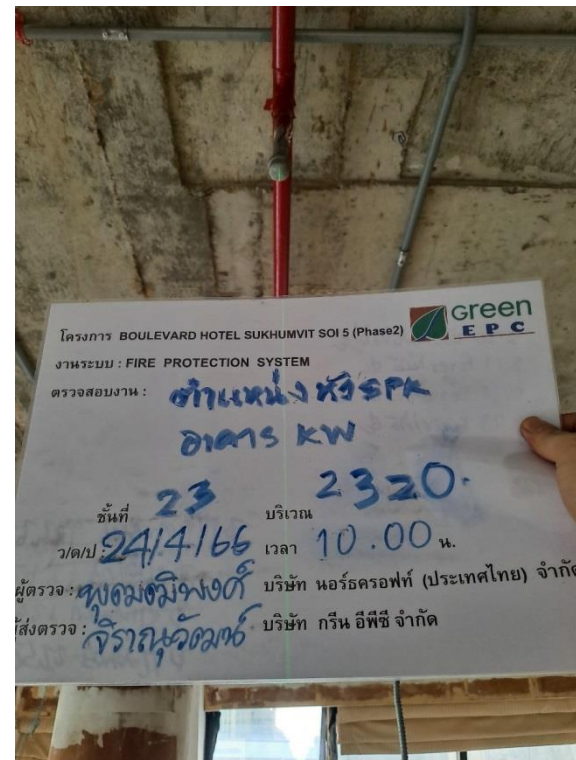
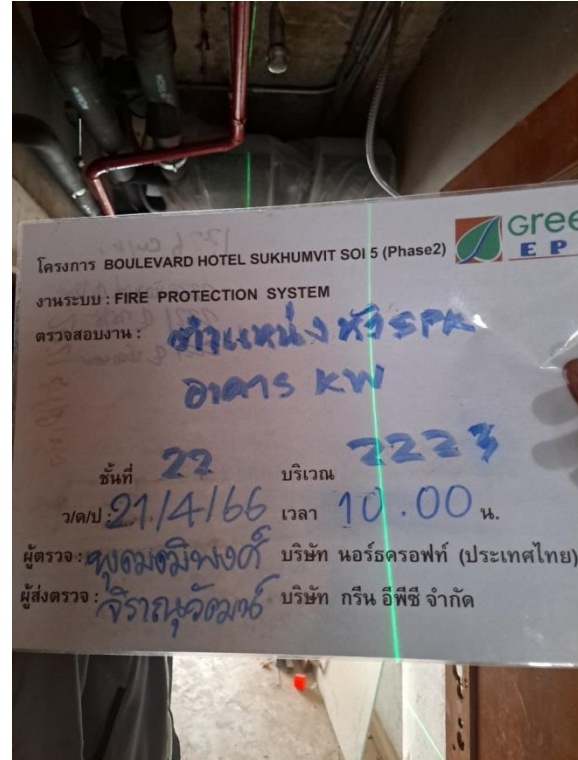
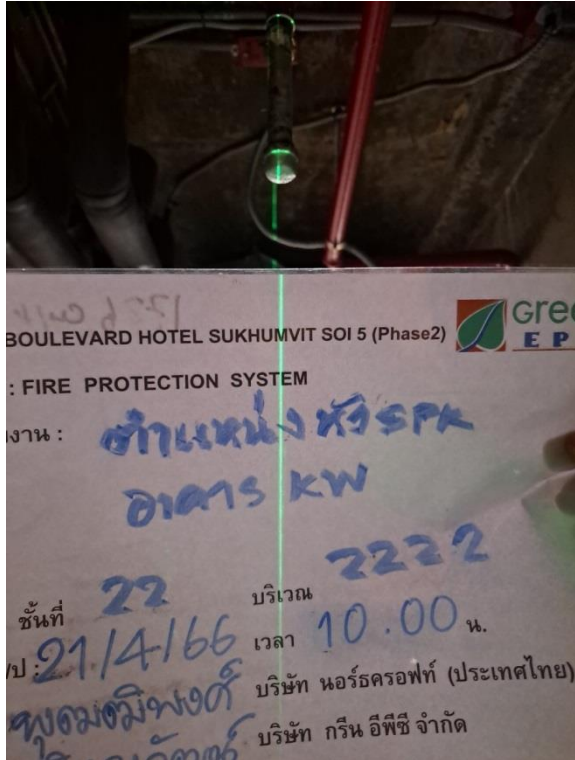


งานติดตั้งท่อดักส้วบริเวณทางเดิน อาคารกรุงเทพวิงค์ ชั้น 22-25

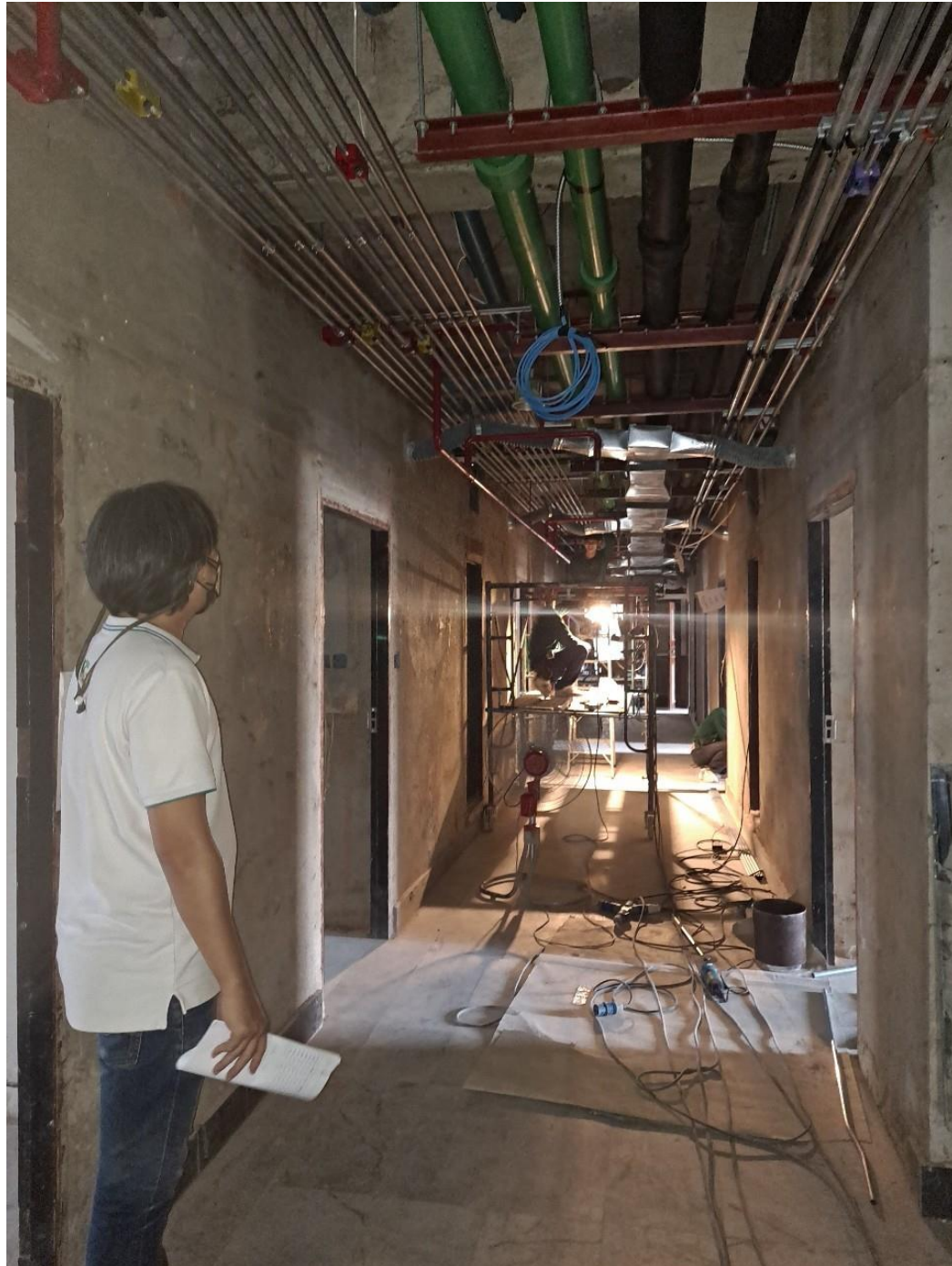


รายงานการทำงานประจำสัปดาห์ที่ผ่านมา

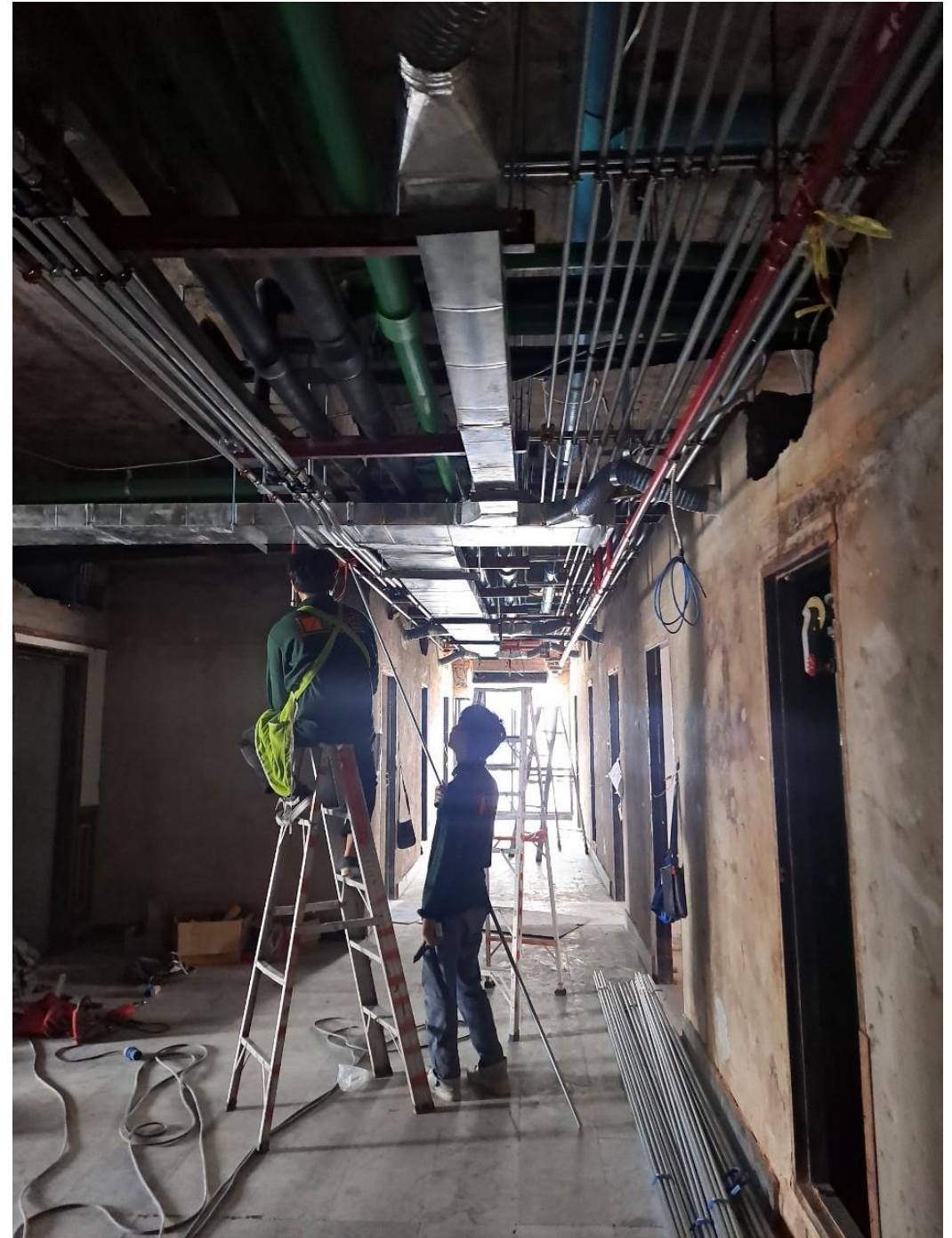
ตรวจสอบงานติดตั้งท่อสปริงเกอร์บริเวณห้องพัก อาคารกรุงเทพวิงค์ ชั้น 22-25



รายงานการทำงานประจำสัปดาห์ที่ผ่านมา



งานเดินท่อและร้อยสายไฟบริเวณทางเดิน อาคารสยามวิงค์
ชั้น 15



รายงานการทำงานประจำสัปดาห์ที่ผ่านมา



งานติดตั้งคอมไฟ, ลำโพง , Smock Detector และป้าย Exit
บริเวณ Corridor อาคารสยามวิงค์ ชั้น 11



รายงานการทำงานประจำสัปดาห์ที่ผ่านมา



งานติดตั้งคอมไฟ, ลำโพง , Smock Detector และป้าย Exit
บริเวณ Corridor อาคารสยามวิงค์ ชั้น 11



รายงานการทำงานประจำสัปดาห์ที่ผ่านมา



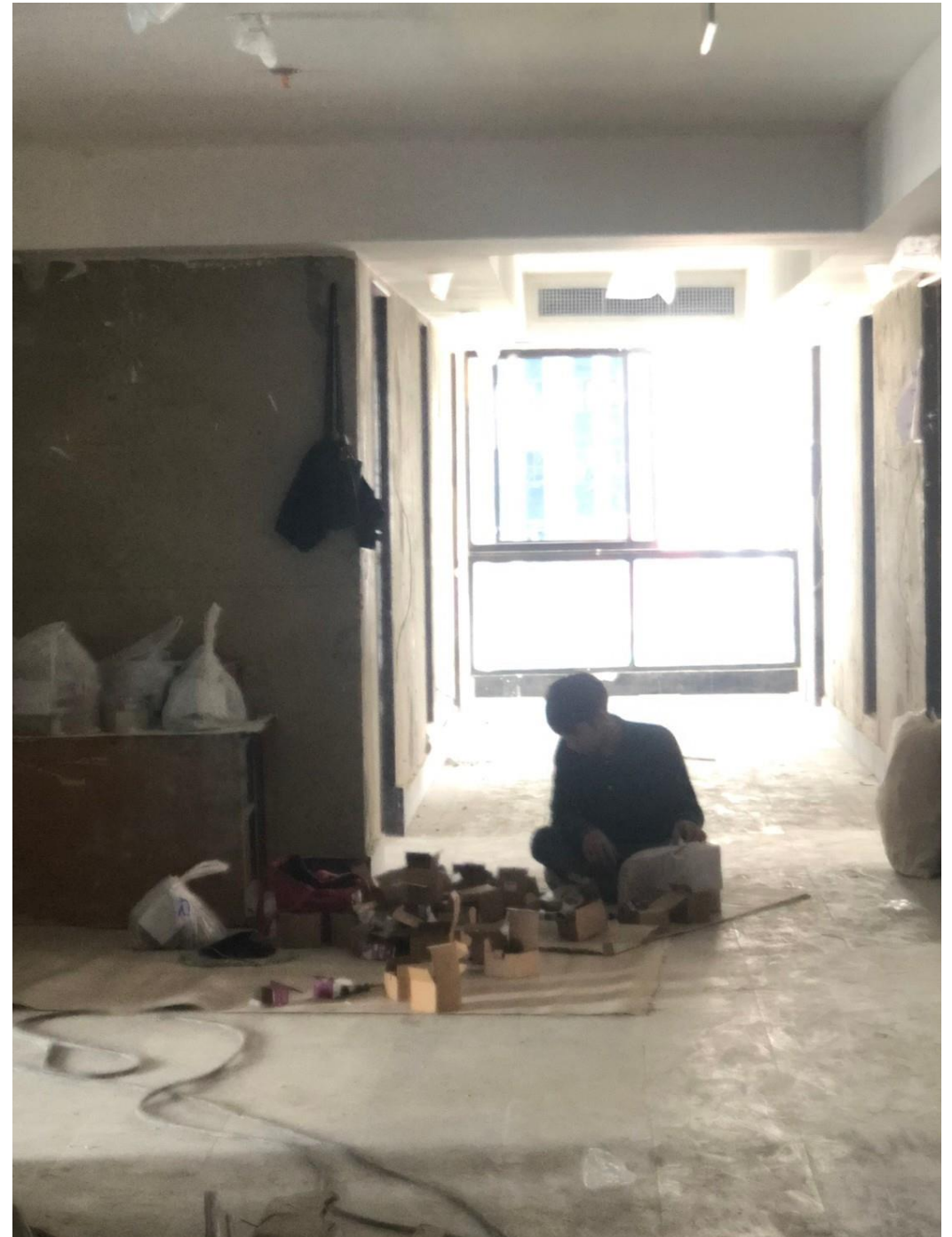
งานติดตั้งคอมไฟ, ลำโพง , Smoke Detector และป้าย Exit
บริเวณ Corridor อาคารสยามวิงค์ ชั้น 11



รายงานการทำงานประจำสัปดาห์ที่ผ่านมา



งานติดตั้งคอมไฟและ Smoke Detector บริเวณห้องพัก
อาคารสยามวิงค์ ชั้น 11



รายงานการทำงานประจำสัปดาห์ที่ผ่านมา

งานติดตั้งคอมไฟและ Smoke Detector บริเวณห้องพัก
อาคารสยามวิงค์ ชั้น 11



รายงานการทำงานประจำสัปดาห์ที่ผ่านมา

งานติดตั้งคอมไฟและ Smock Detector บริเวณห้องพัก
อาคารสยามวิงค์ ชั้น 11



รายงานการทำงานประจำสัปดาห์ที่ผ่านมา

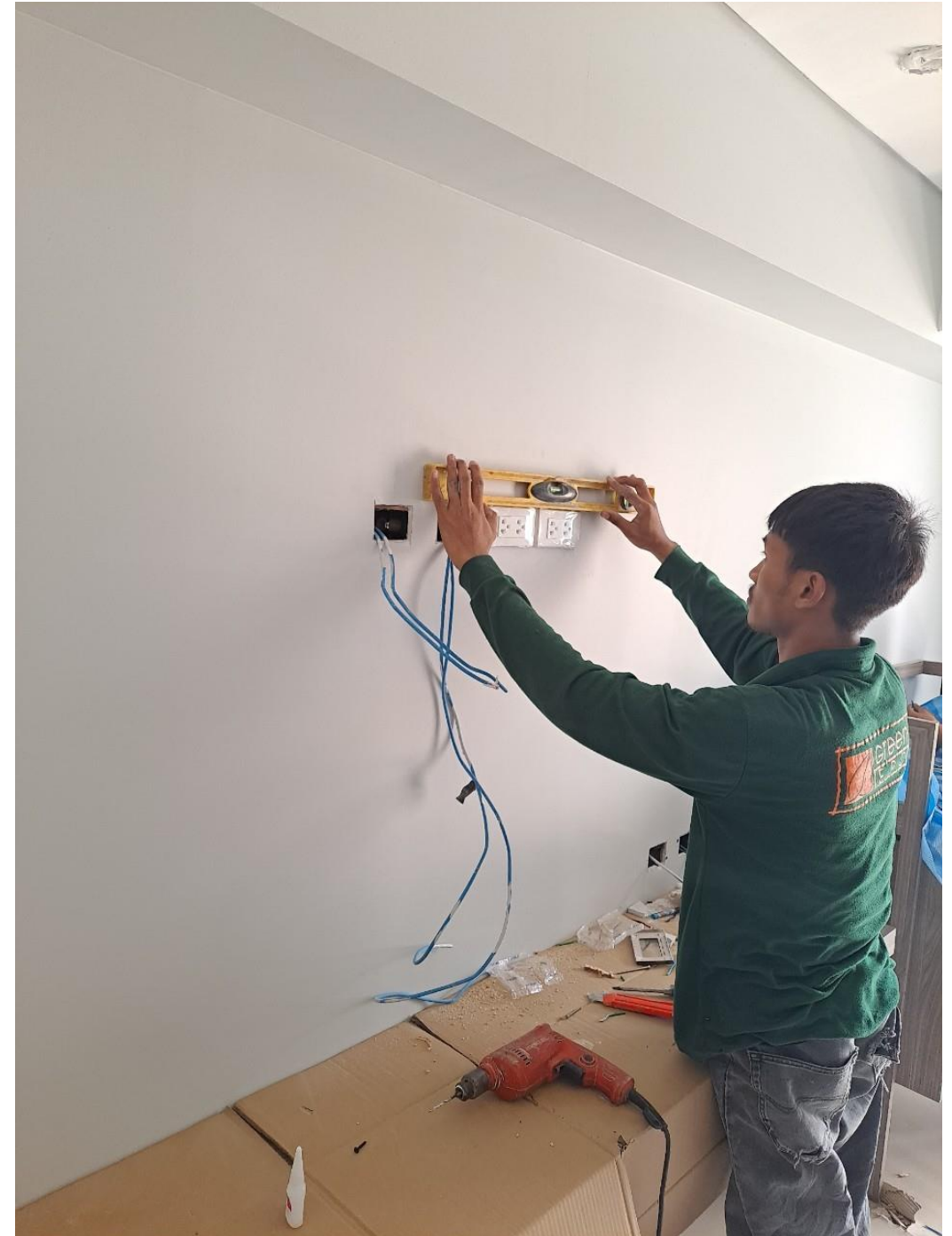
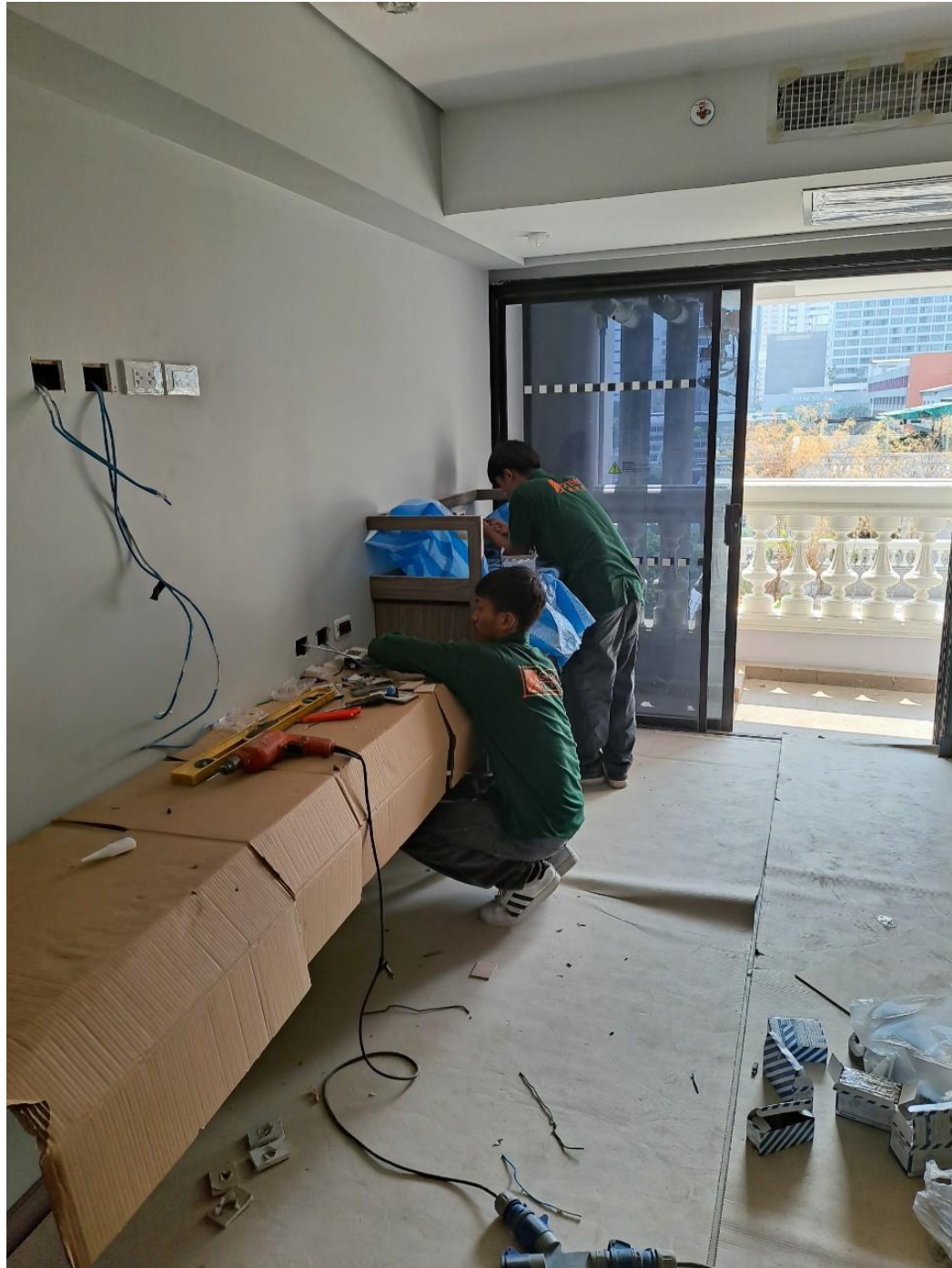


งานติดตั้ง Switch Plug บริเวณห้องพัก อาคารสยามวิงค์
ชั้น 7



รายงานการทำงานประจำสัปดาห์ที่ผ่านมา

งานติดตั้ง Switch Plug บริเวณห้องพัก อาคารสยามวิงค์
ชั้น 7



รายงานการทำงานประจำสัปดาห์ที่ผ่านมา



งานติดตั้ง Switch Plug บริเวณห้องพัก อาคารสยามวิงค์
ชั้น 7



รายงานการทำงานประจำสัปดาห์ที่ผ่านมา

งานติดตั้งตู้ RCU และตู้ Consumer บริเวณห้องพัก อาคารสยามวิงค์
ชั้น 9



รายงานการทำงานประจำสัปดาห์ที่ผ่านมา

งานติดตั้งหน้ากากแอร์ (SAG,RAG) บริเวณห้องพัก
อาคารสยามวิงค์ ชั้น 11



รายงานการทำงานประจำสัปดาห์ที่ผ่านมา

งานติดตั้งหน้ากากแอร์ (SAG,RAG) บริเวณห้องพัก
อาคารสยามวิงค์ ชั้น 11



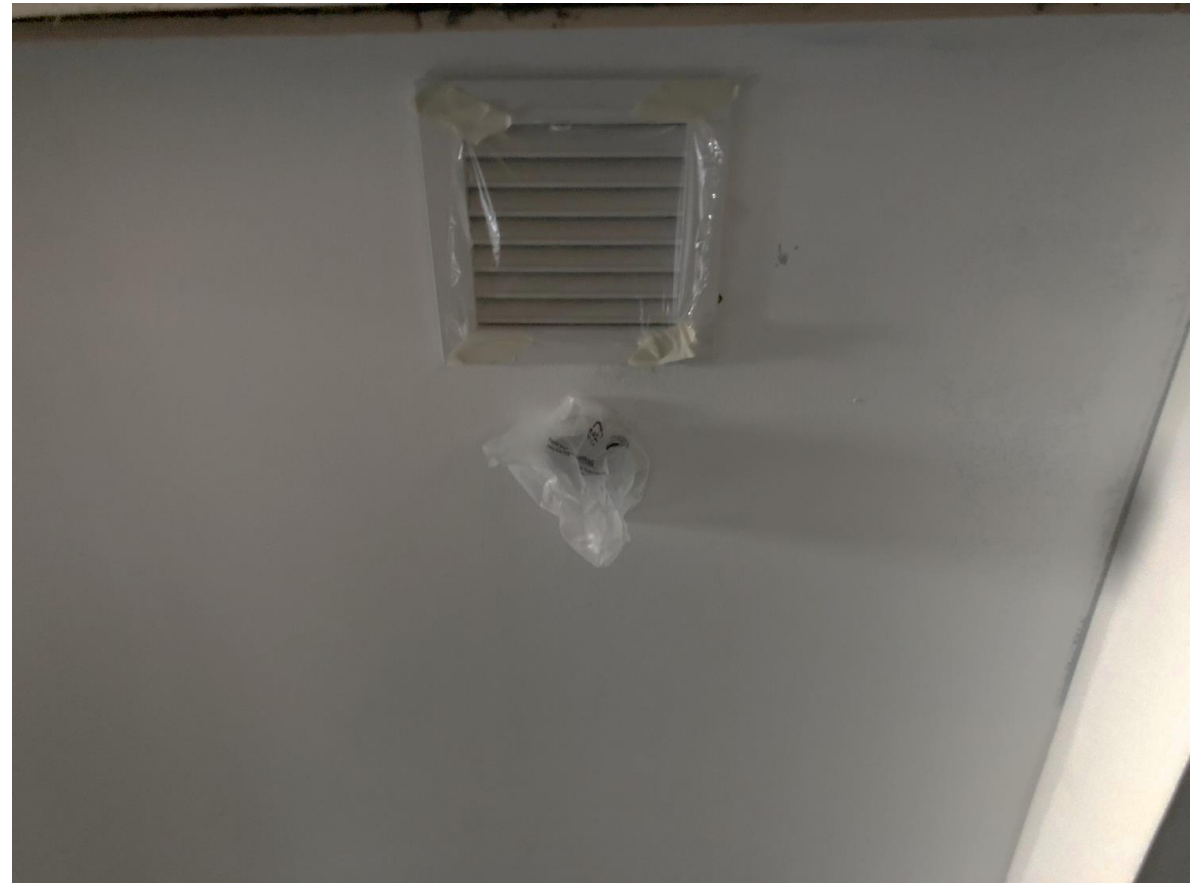
รายงานการทำงานประจำสัปดาห์ที่ผ่านมา

งานติดตั้ง Exhaust Air Grille บริเวณห้องน้ำ
อาคารสยามวิงค์ ชั้น 7-10



รายงานการทำงานประจำสัปดาห์ที่ผ่านมา

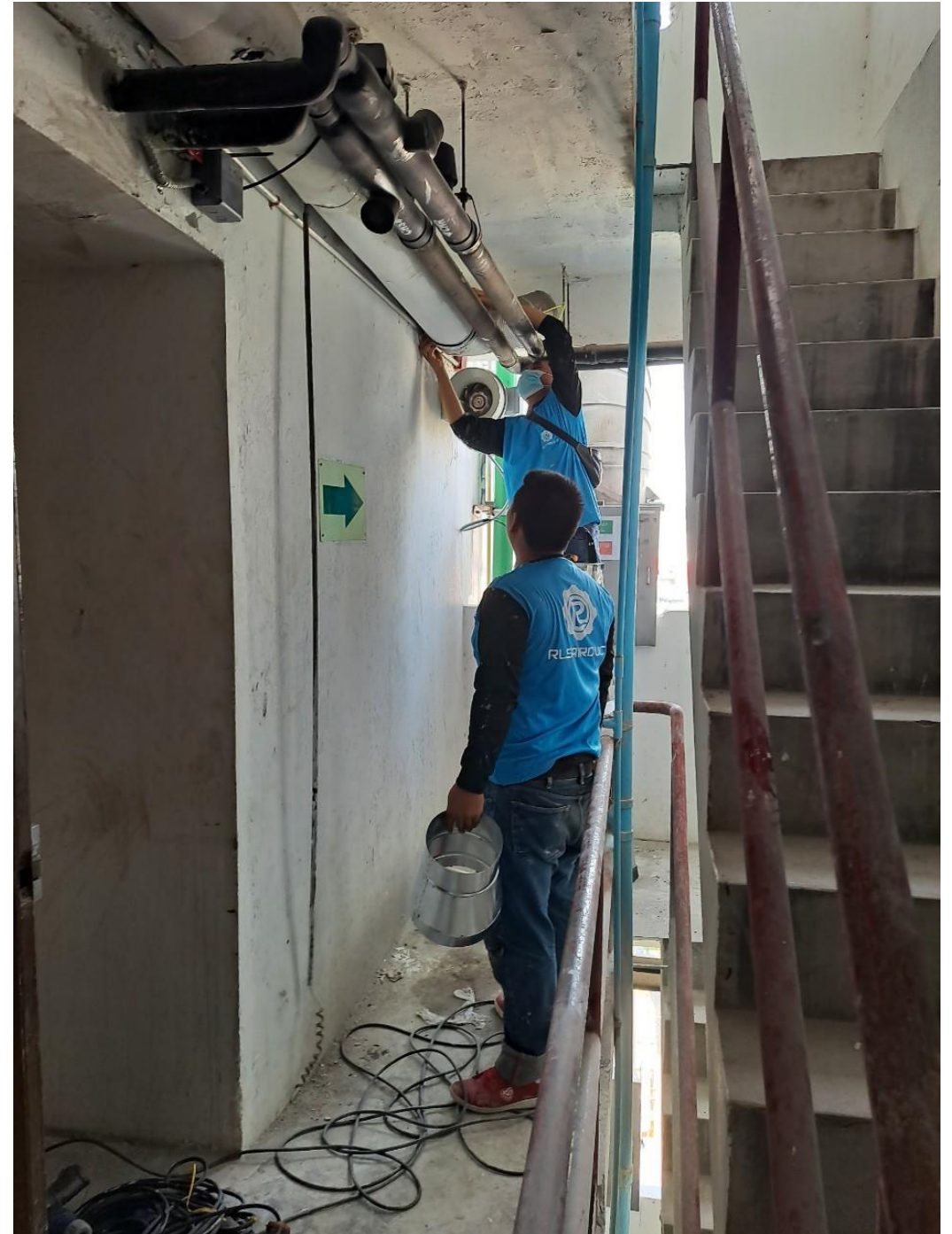
งานติดตั้ง Exhaust Air Grille บริเวณห้องน้ำ
อาคารสยามวิงค์ ชั้น 7-10



รายงานการทำงานประจำสัปดาห์ที่ผ่านมา



งานติดตั้งพัดลม Exhaust บริเวณบันไดหนีไฟ
อาคารสยามวิงค์ ชั้น 7-15



รายงานการทำงานประจำสัปดาห์ที่ผ่านมา

งานติดตั้งพัดลม Exhaust บริเวณบันไดหนีไฟ
อาคารสยามวิงค์ ชั้น 7-15



รายงานการทำงานประจำสัปดาห์ที่ผ่านมา

งานติดตั้งพัดลม Exhaust บริเวณบันไดหนีไฟ
อาคารสยามวิงค์ ชั้น 7-15



รายงานการทำงานประจำสัปดาห์ที่ผ่านมา



งานปูกระเบื้องและหินธรรมชาติผนัง, พื้นห้องน้ำบริเวณห้องพัก
อาคารสยามวิงค์ ชั้น 11,6



รายงานการทำงานประจำสัปดาห์ที่ผ่านมา



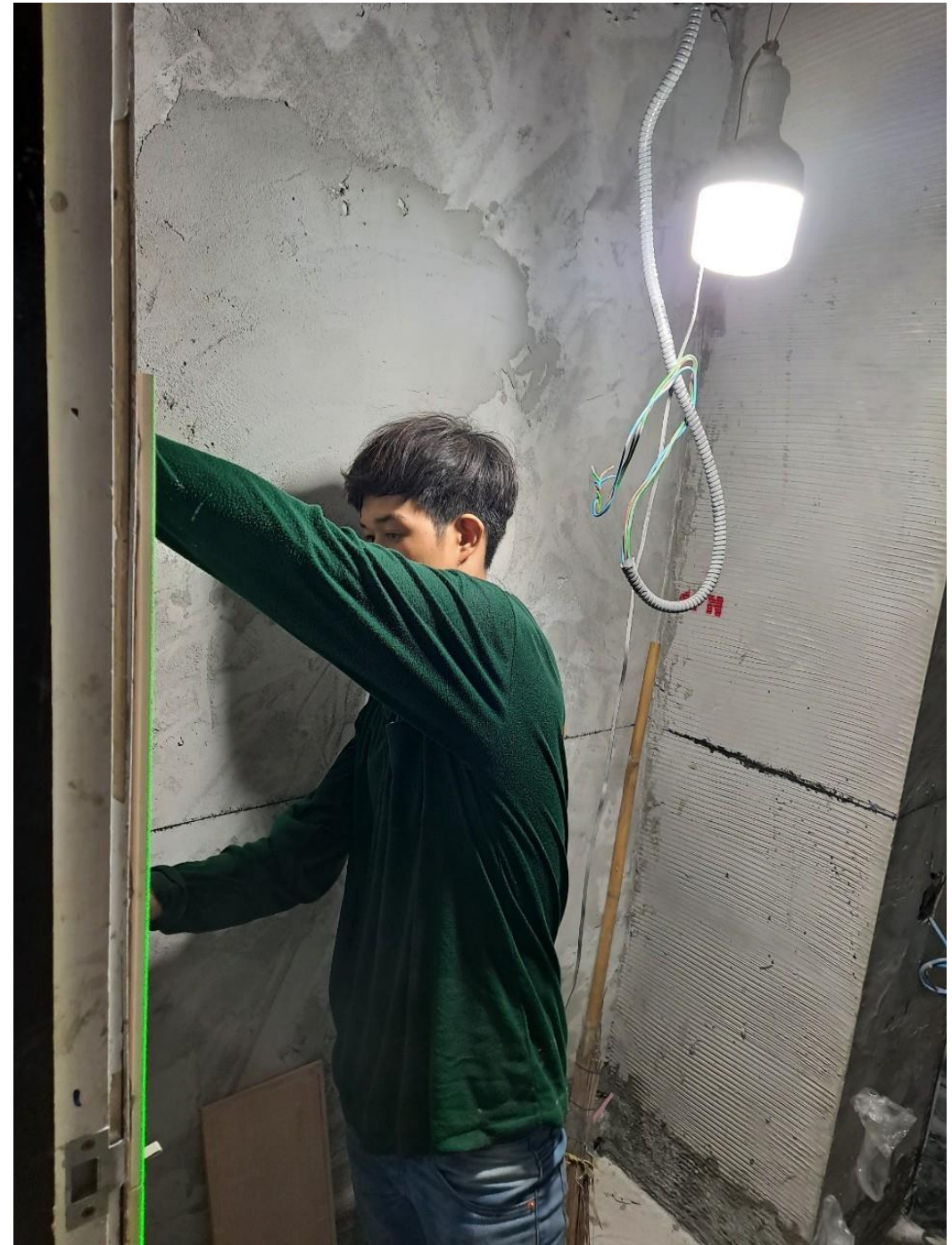
งานปูกระเบื้องและหินธรรมชาติผนัง, พื้นห้องน้ำบริเวณห้องพัก
อาคารสยามวิงค์ ชั้น 11,6



รายงานการทำงานประจำสัปดาห์ที่ผ่านมา

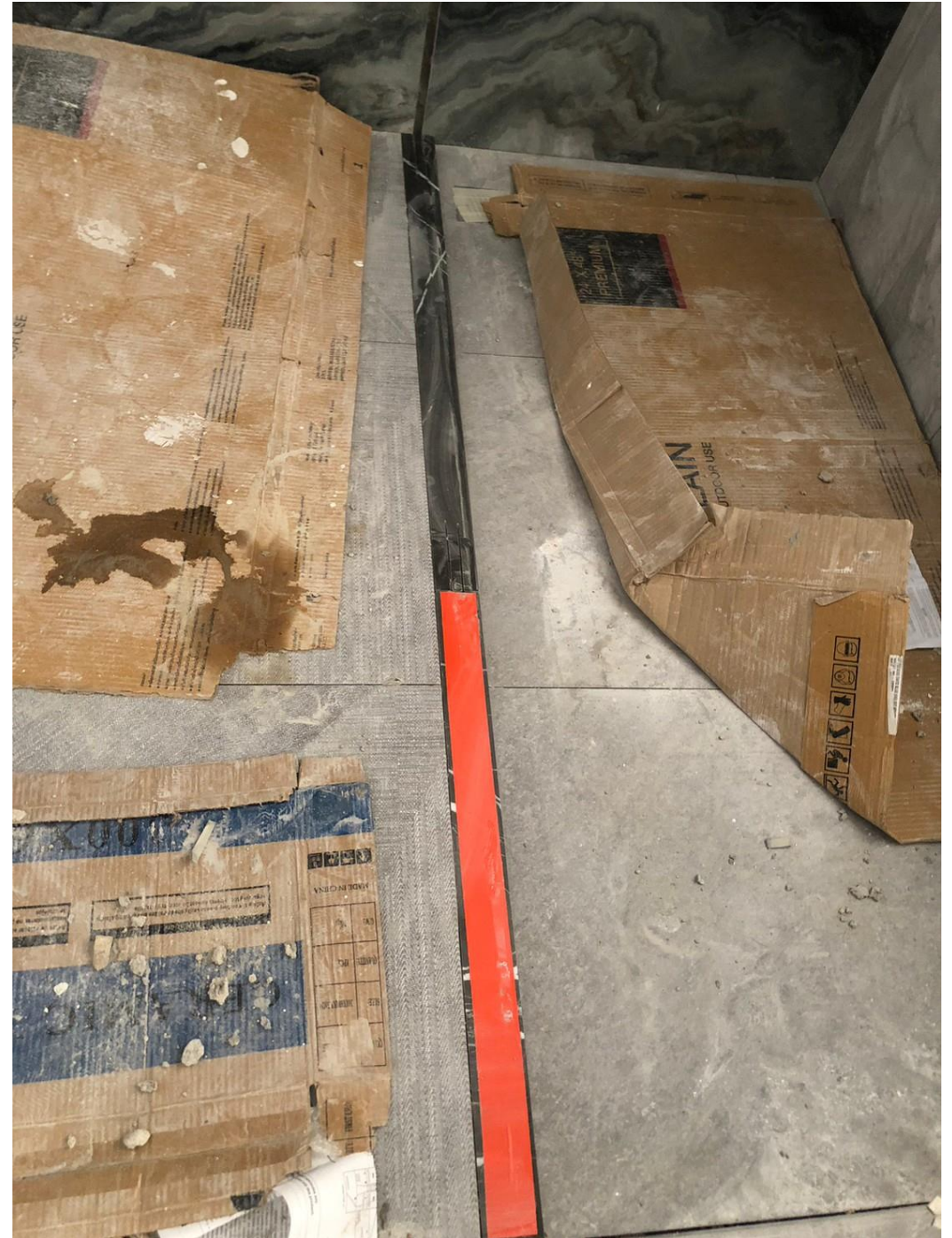


งานปูกระเบื้องและหินธรรมชาติผนัง, พื้นห้องนำบริเวณห้องพัก
อาคารสยามวิงค์ ชั้น 11,6



รายงานการทำงานประจำสัปดาห์ที่ผ่านมา

งานปูหินธรรมชาติกันกระຈกห้องนำบริเวณห้องพัก
อาคารสยามวิงค์ ชั้น 11



รายงานการทำงานประจำสัปดาห์ที่ผ่านมา

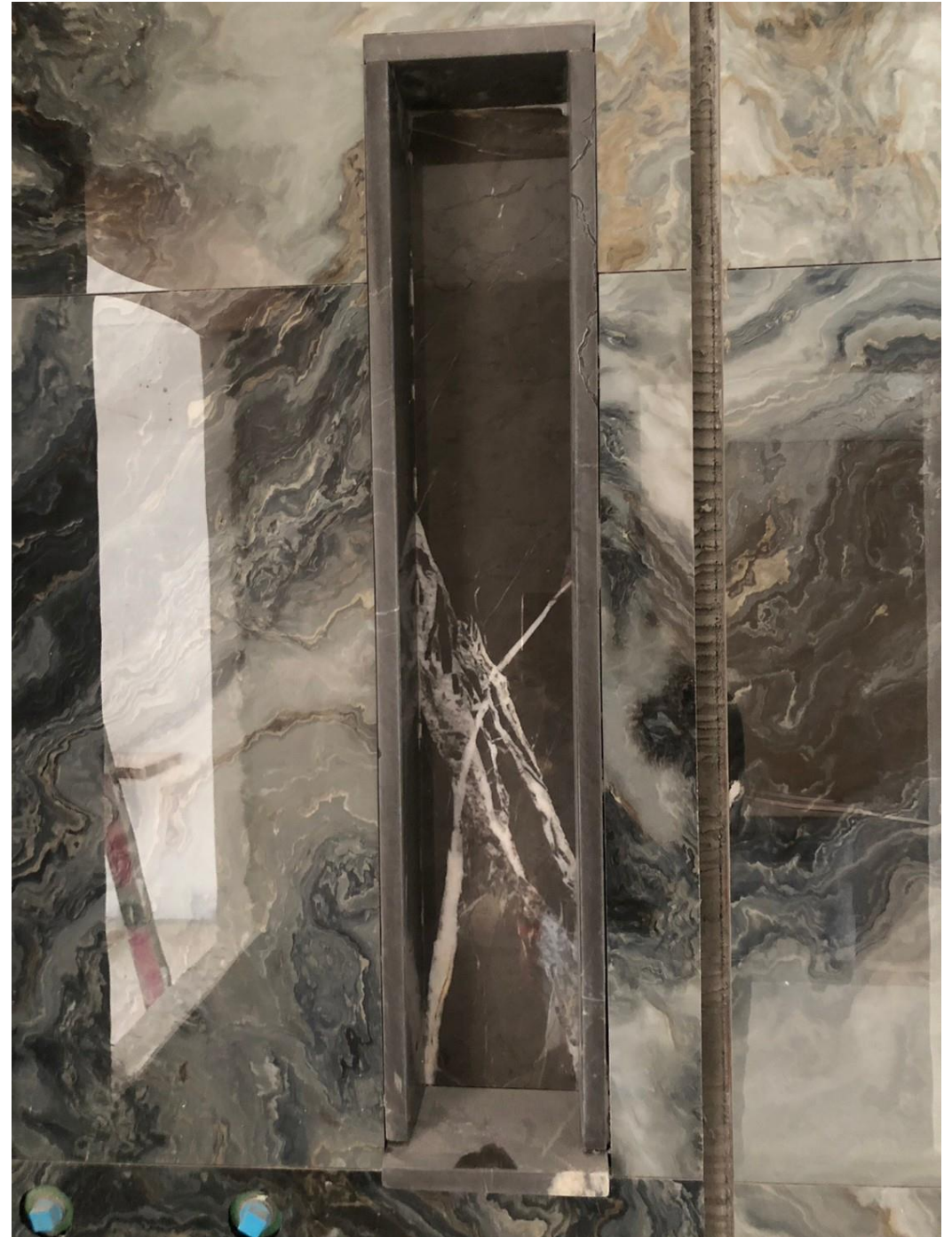
งานติดตั้งหินธรรมชาติประตูห้องน้ำบริเวณห้องพัก
อาคารสยามวิงค์ ชั้น 11,10



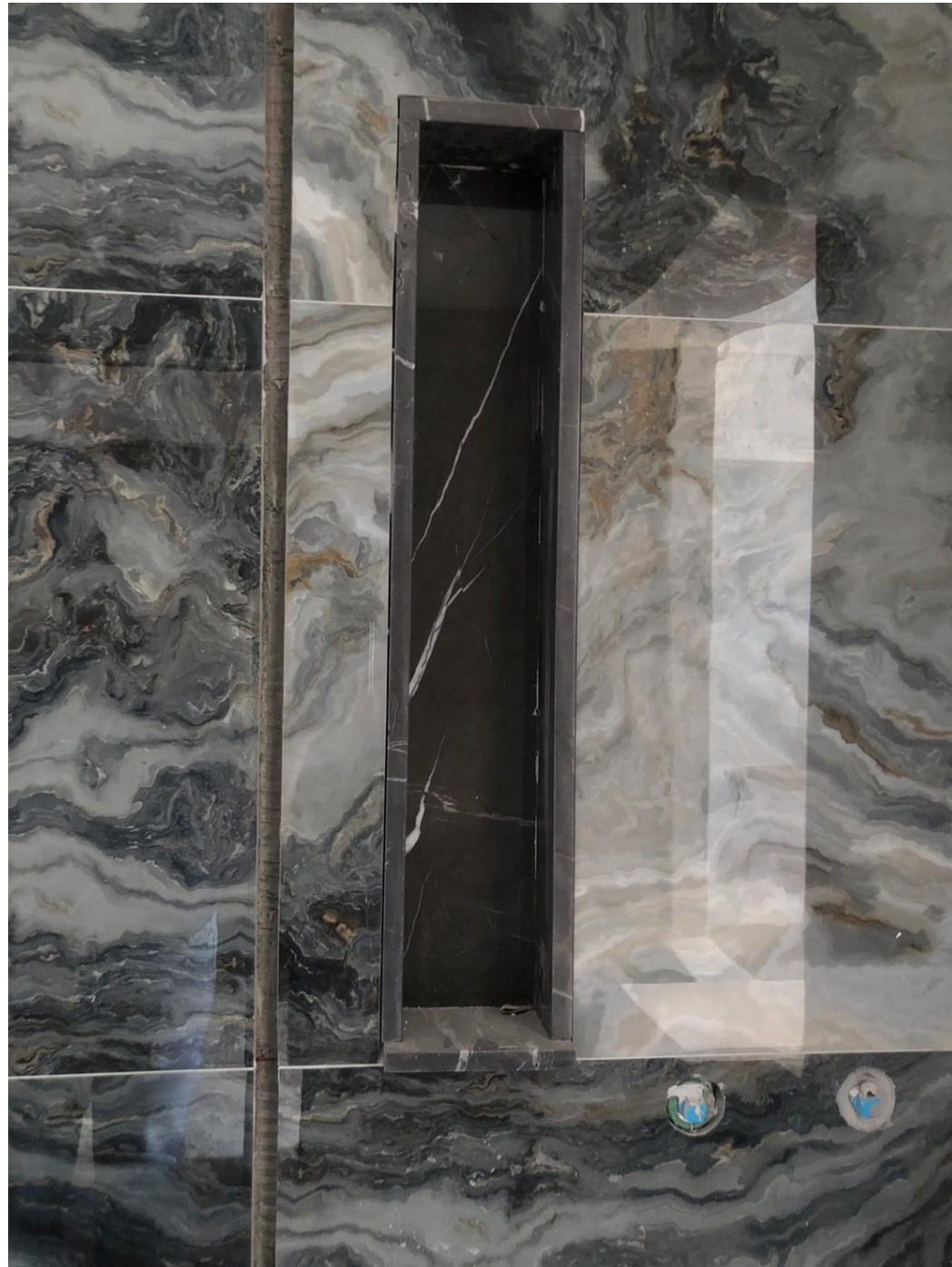
รายงานการทำงานประจำสัปดาห์ที่ผ่านมา



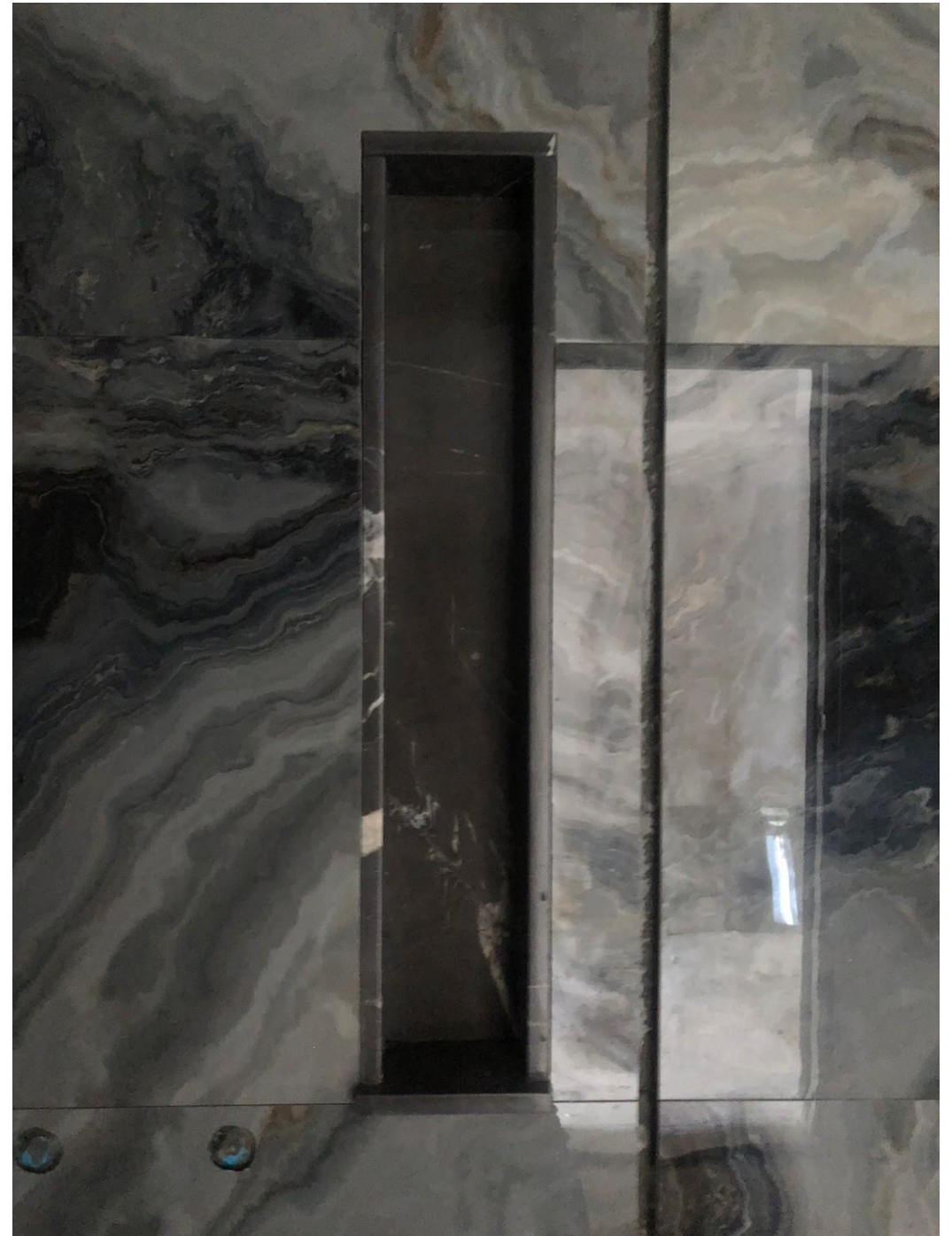
งานติดตั้งหินธรรมชาติช่องส้วบห้องน้ำบริเวณห้องพัก
อาคารสยามวิงค์ ชั้น 10-11



รายงานการทำงานประจำสัปดาห์ที่ผ่านมา



งานติดตั้งหินชนวนกล่องสปูห้องน้ำบริเวณห้องพัก
อาคารสยามวิงค์ ชั้น 10-11



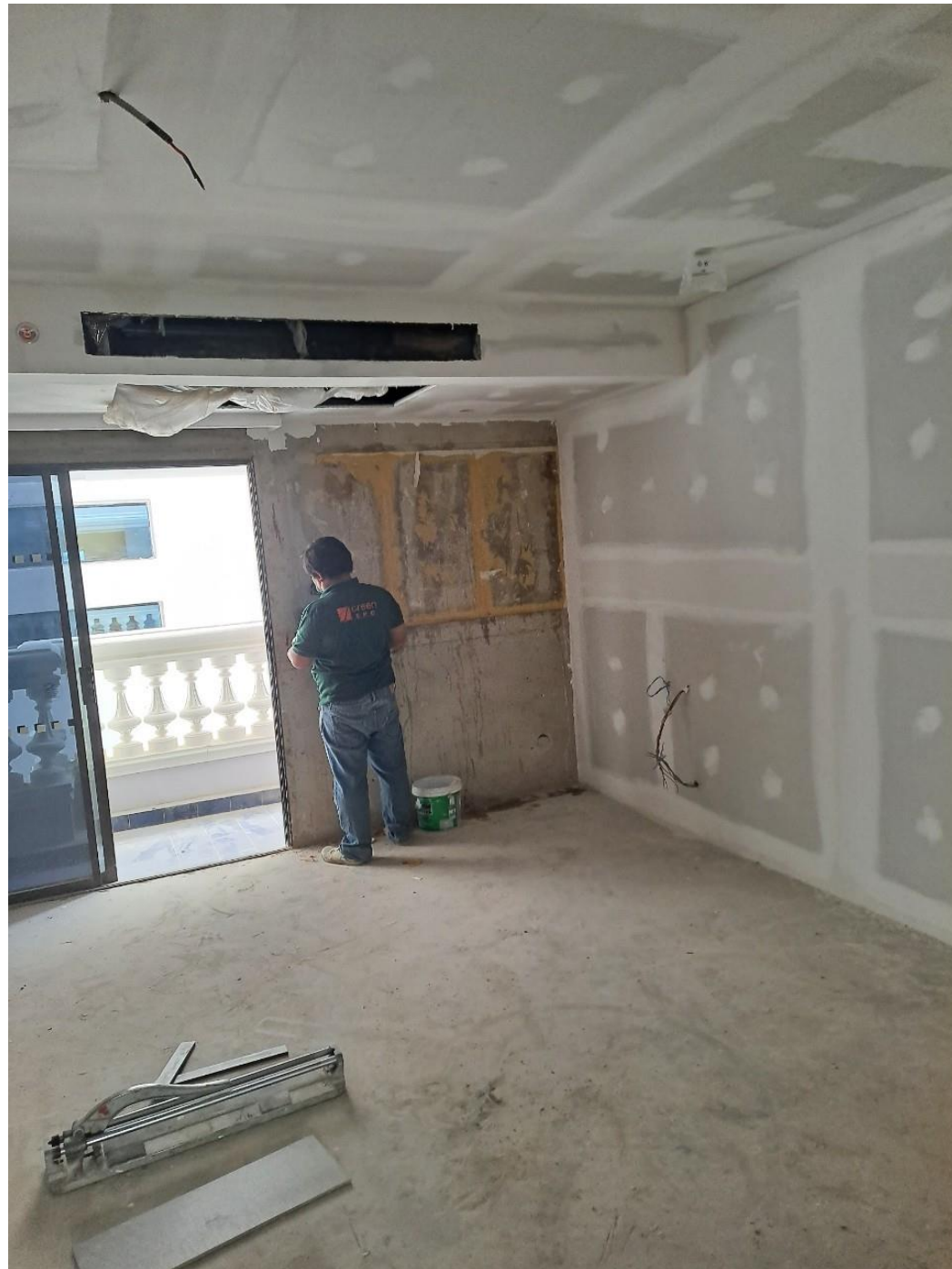
รายงานการทำงานประจำสัปดาห์ที่ผ่านมา



งานทากันซึมพื้นและผนังห้องน้ำบริเวณห้องพัก
อาคารสยามวิงค์ ชั้น 12



รายงานการทำงานประจำสัปดาห์ที่ผ่านมา



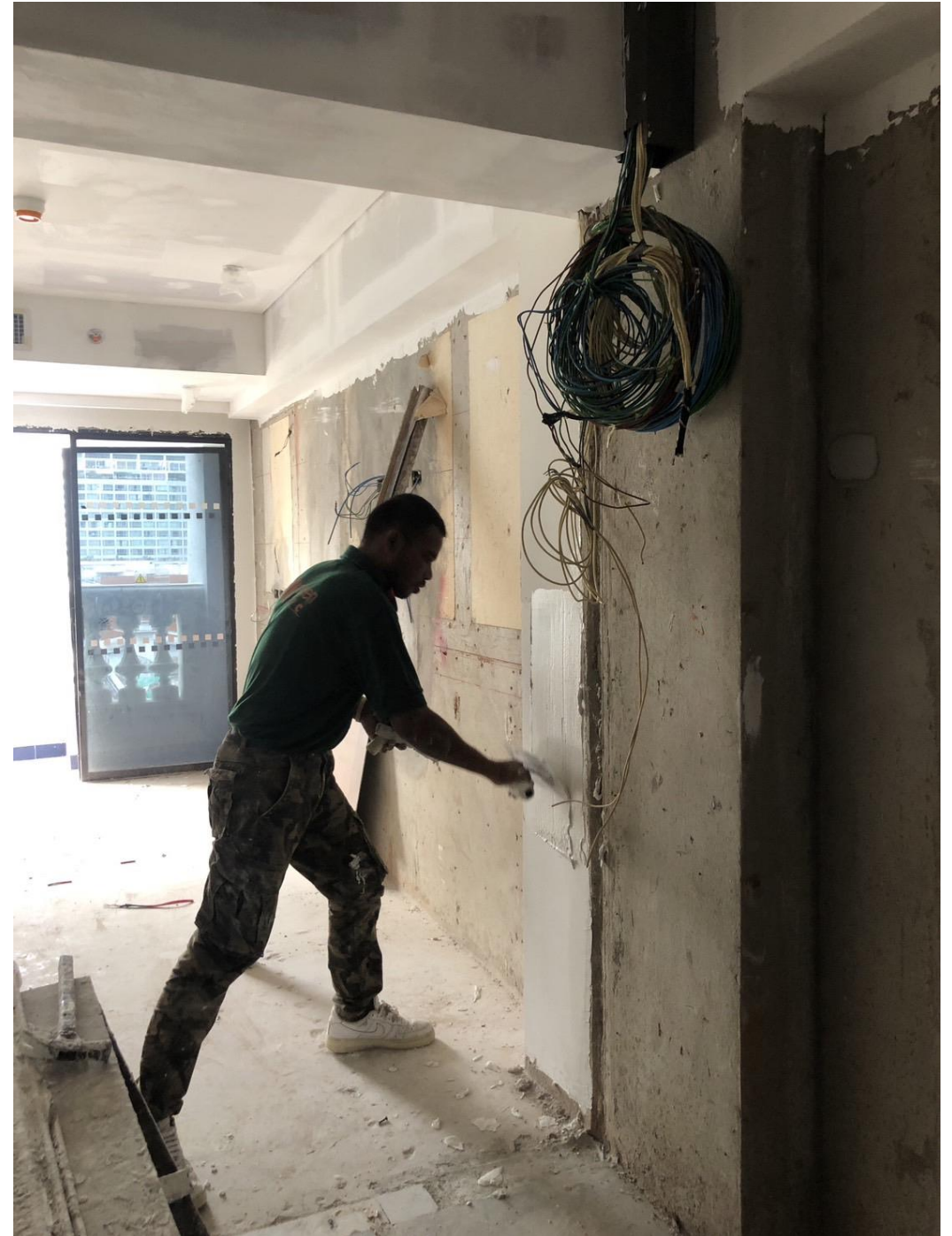
งานสกิมได้ผนังห้องพัก อาคารสยามวิงค์ ชั้น 11



รายงานการทำงานประจำสัปดาห์ที่ผ่านมา



งานสกิมได้ผนังห้องพัก อาคารสยามวิงค์ ชั้น 11



วัสดุและอุปกรณ์เข้าหน่วยงาน

วัสดุและอุปกรณ์เข้าหน่วยงาน

กระเบื้องผนังและพื้นสำหรับอาคารสยาม
งานสถาปัตยกรรม



วัสดุและอุปกรณ์เข้าหน่วยงาน

อุปกรณ์ Exit sign , Emer Gency Light , Central Battery
อาคารกรุงเทพและสยาม งานระบบไฟฟ้า

