



บริษัท กรีน อีพีซี จำกัด



**W**EEKLY

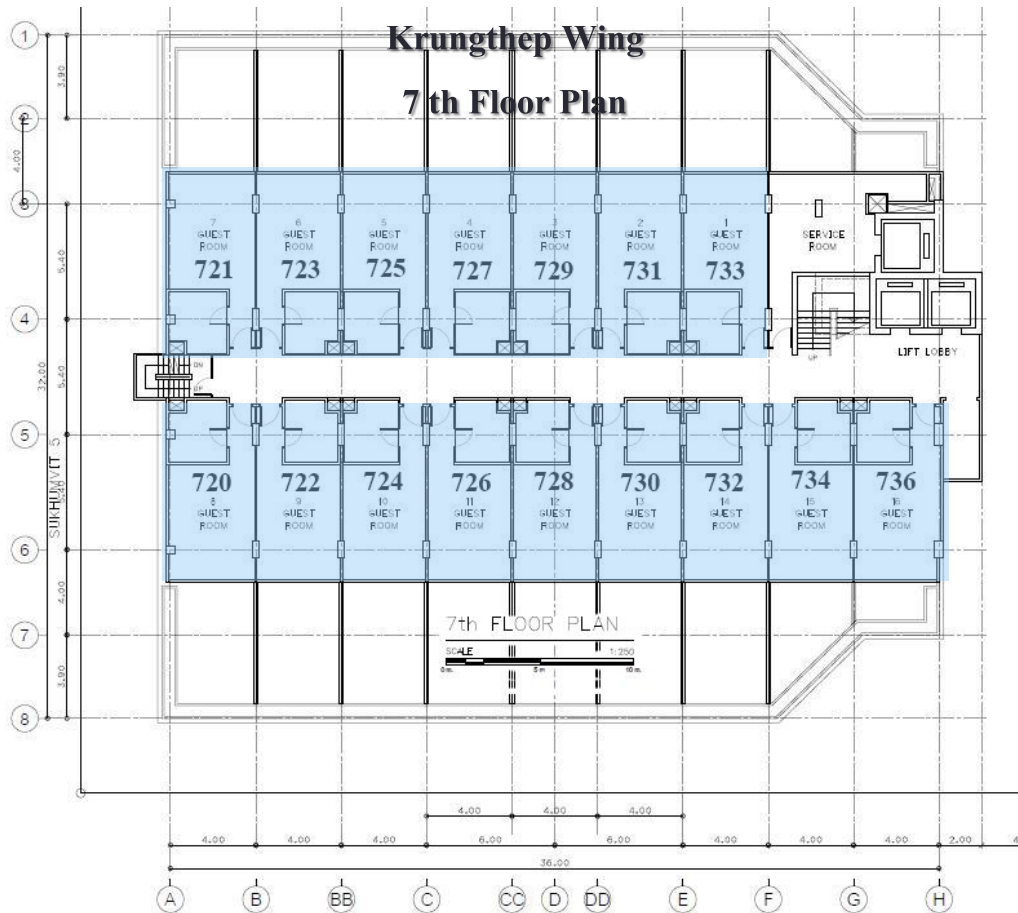
**R**EPORT

**BOULAEVARD BANGKOK HOTEL  
SUKHUMVIT SOI 5**

24 Nov 2022

## งานปรับปรุงห้องพัก (Phase 2)

## ผลงานที่ดำเนินการติดตั้งแล้ว



## งานระบบไฟฟ้า อาคารกรุงเทพ

No.	System	ACTUAL (%)
1	งานเดินท่อ	100%
2	งานร้อยสาย	100%
3	งานติดตั้งอุปกรณ์	-
4	งานกรีดสก็ดสำหรับงานฝังท่อผนัง	100%
5	ส่งมอบพื้นที่ให้ Hope เข้าดำเนินการผนัง	100%

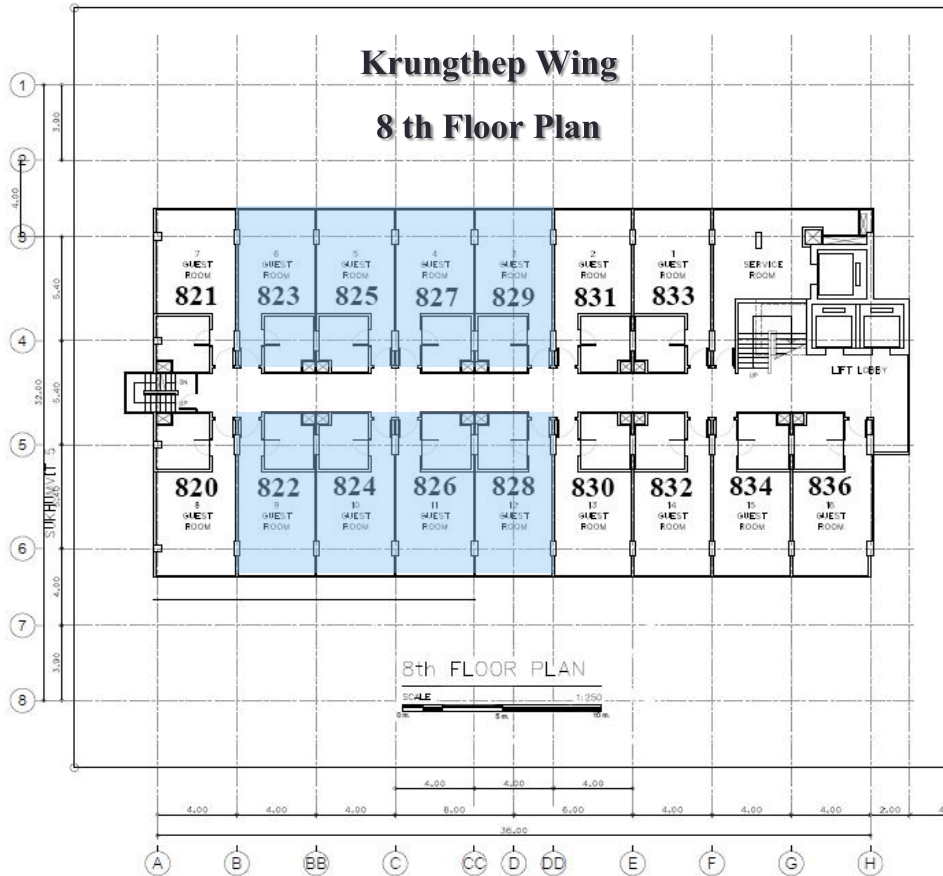
## งานระบบสุขาภิบาล อาคารกรุงเทพ

No.	System	ACTUAL (%)
1	งานเดินท่อ CW,HW	40%
2	งานกรีดสก็ดสำหรับงานฝังท่อผนัง	80%

## งานระบบปรับอากาศ อาคารกรุงเทพ

No.	System	ACTUAL (%)
1	งานประกอบท่อและอุปกรณ์หน้าเครื่อง	40%
2	งานติดตั้งท่อ Drain เครื่อง FCU	80%

## ผลงานที่ดำเนินการติดตั้งแล้ว



## งานระบบไฟฟ้า อาคารกรุงเทพ

No.	System	ACTUAL (%)
1	งานเดินท่อ	95%
2	งานร้อยสาย	50%
3	งานติดตั้งอุปกรณ์	-
4	งานกริดสกรัดสำหรับงานฝังท่อผนัง	100%
5	ส่งมอบพื้นที่ให้ Hope เข้าดำเนินการผนัง	100%

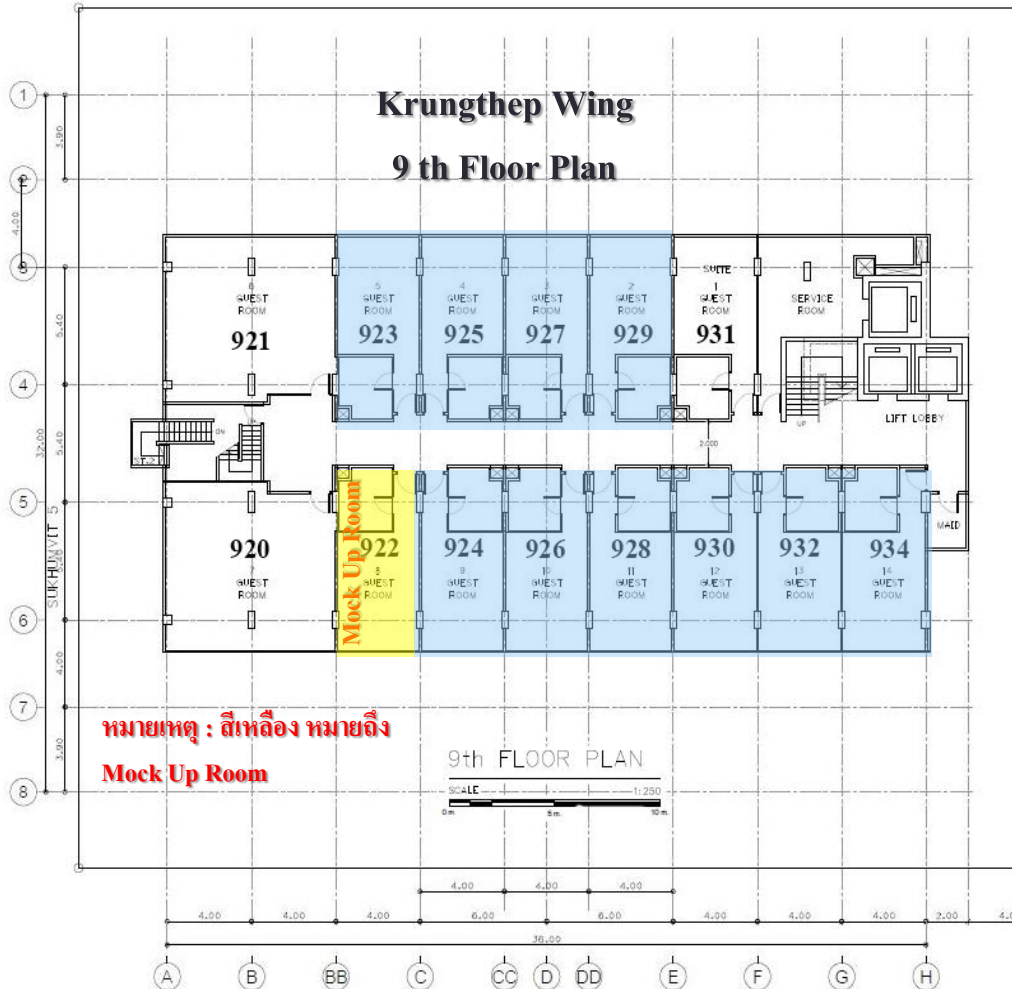
## งานระบบสุขาภิบาล อาคารกรุงเทพ

No.	System	ACTUAL (%)
1	งานเดินท่อ CW,HW	30%
2	งานกริดสกรัดสำหรับงานฝังท่อผนัง	80%

## งานระบบปรับอากาศ อาคารกรุงเทพ

No.	System	ACTUAL (%)
1	งานประกอบท่อและอุปกรณ์หน้าเครื่อง	30%
2	งานติดตั้งท่อ Drain เครื่อง FCU	80%

## ผลงานที่ดำเนินการติดตั้งแล้ว



## งานระบบไฟฟ้า อาคารกรุงเทพ

No.	System	ACTUAL (%)
1	งานเดินท่อ	95%
2	งานร้อยสาย	80%
3	งานติดตั้งอุปกรณ์	-
4	งานกริดสกรัดสำหรับงานฝังท่อผนัง	100%
5	ส่งมอบพื้นที่ให้ Hope เข้าดำเนินการผนัง	100%

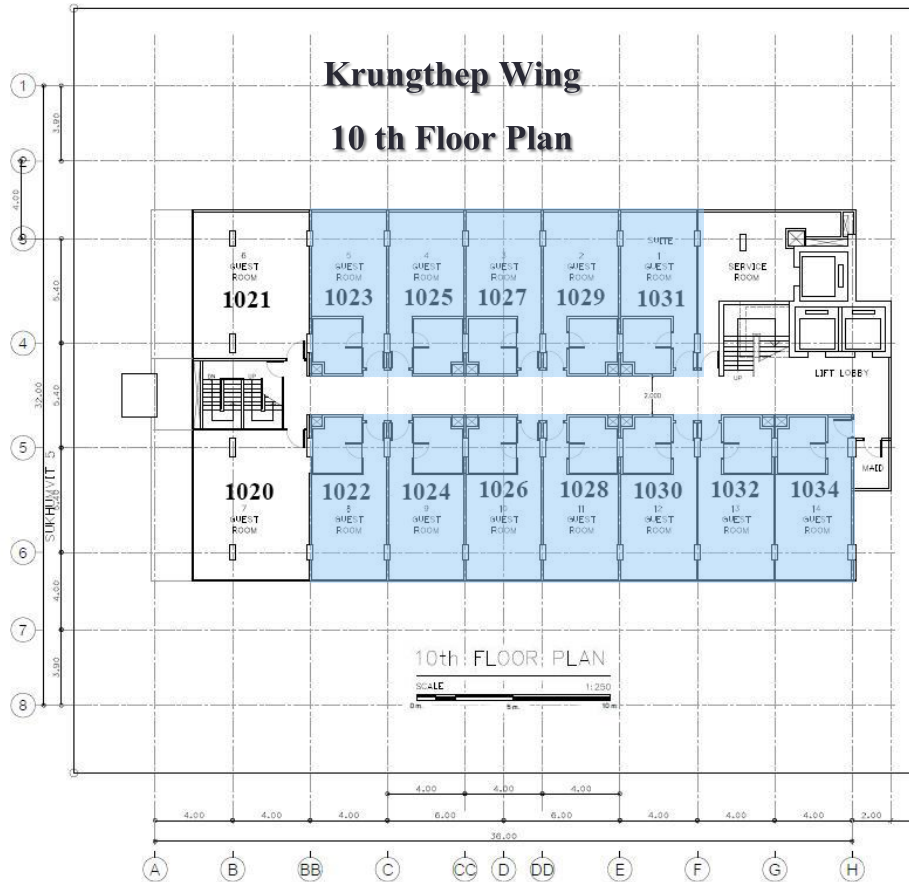
## งานระบบสุขาภิบาล อาคารกรุงเทพ

No.	System	ACTUAL (%)
1	งานเดินท่อ CW,HW	70%
2	งานกริดสกรัดสำหรับงานฝังท่อผนัง	100%

## งานระบบปรับอากาศ อาคารกรุงเทพ

No.	System	ACTUAL (%)
1	งานประกอบท่อและอุปกรณ์หน้าเครื่อง	30%
2	งานติดตั้งท่อ Drain เครื่อง FCU	80%

## ผลงานที่ดำเนินการติดตั้งแล้ว



## งานระบบไฟฟ้า อาคารกรุงเทพ

No.	System	ACTUAL (%)
1	งานเดินท่อ	90%
2	งานร้อยสาย	90%
3	งานติดตั้งอุปกรณ์	-
4	งานกริดสกรัดสำหรับงานฝังท่อผนัง	100%
5	ส่งมอบพื้นที่ให้ Hope เข้าดำเนินการผนัง	100%

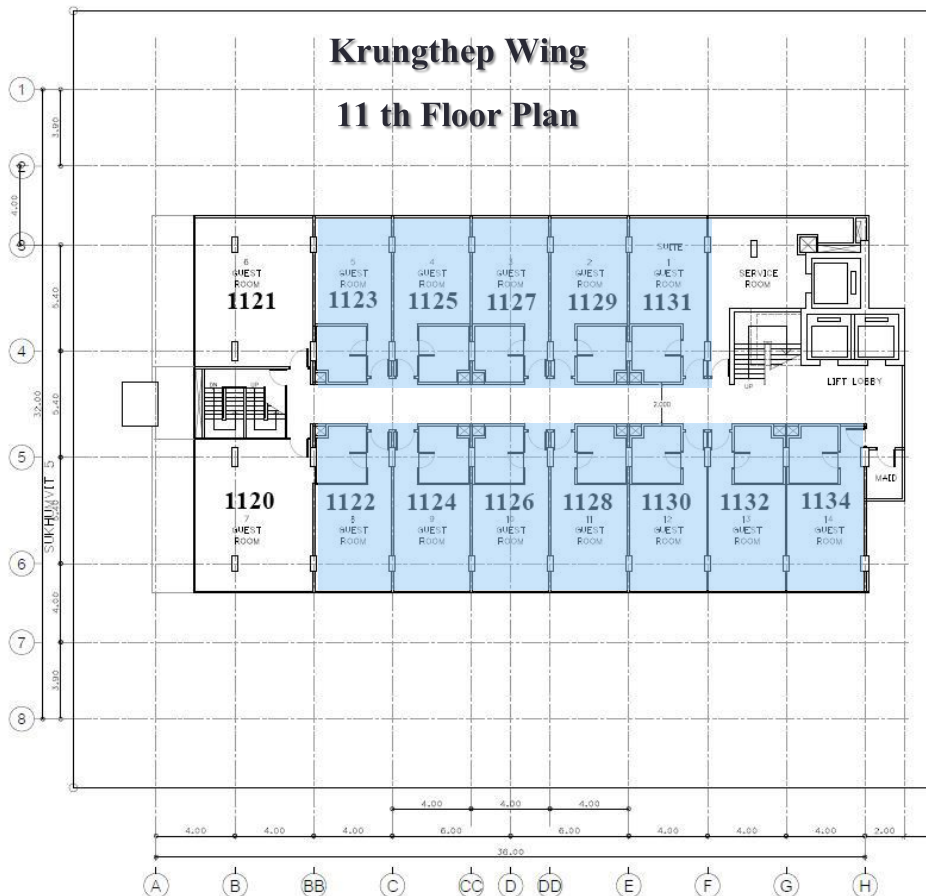
## งานระบบสุขาภิบาล อาคารกรุงเทพ

No.	System	ACTUAL (%)
1	งานเดินท่อ CW,HW	30%
2	งานกริดสกรัดสำหรับงานฝังท่อผนัง	80%

## งานระบบปรับอากาศ อาคารกรุงเทพ

No.	System	ACTUAL (%)
1	งานประกอบท่อและอุปกรณ์หน้าเครื่อง	30%
2	งานติดตั้งท่อ Drain เครื่อง FCU	80%

## ผลงานที่ดำเนินการติดตั้งแล้ว



## งานระบบไฟฟ้า อาคารกรุงเทพ

No.	System	ACTUAL (%)
1	งานเดินท่อ	90%
2	งานร้อยสาย	90%
3	งานติดตั้งอุปกรณ์	-
4	งานกรีดสก็ดสำหรับงานฝังท่อผนัง	100%
5	ส่งมอบพื้นที่ให้ Hope เข้าดำเนินการผนัง	100%

## งานระบบสุขาภิบาล อาคารกรุงเทพ

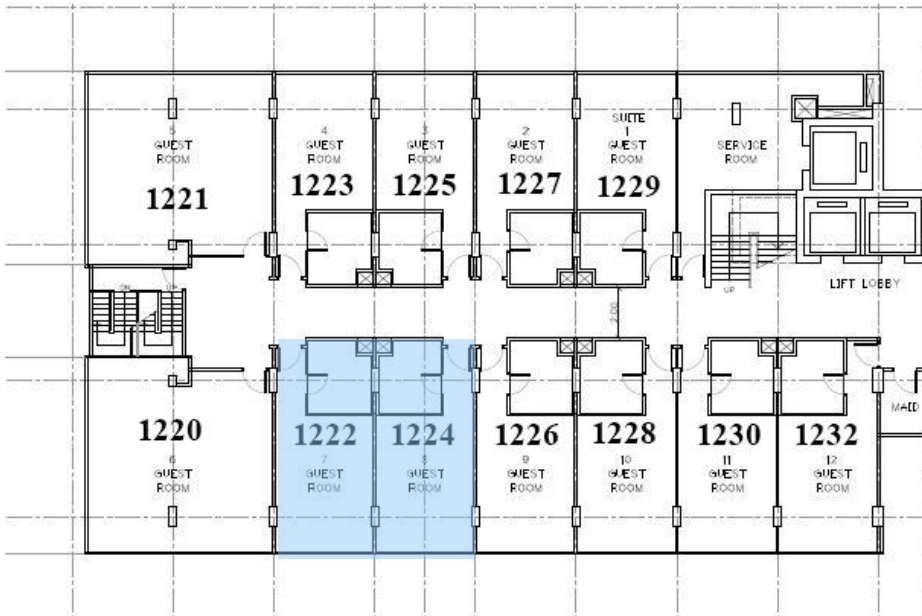
No.	System	ACTUAL (%)
1	งานเดินท่อ CW,HW	0%
2	งานกรีดสก็ดสำหรับงานฝังท่อผนัง	0%

## งานระบบปรับอากาศ อาคารกรุงเทพ

No.	System	ACTUAL (%)
1	งานประกอบท่อและอุปกรณ์หน้าเครื่อง	20%
2	งานติดตั้งท่อ Drain เครื่อง FCU	80%

## ผลงานที่ดำเนินการติดตั้งแล้ว

### Krungthep Wing 12 th Floor Plan



### งานระบบไฟฟ้า อาคารกรุงเทพ

No.	System	ACTUAL (%)
1	งานเดินท่อ	90%
2	งานร้อยสาย	10%
3	งานติดตั้งอุปกรณ์	-
4	งานกรีดสก็ดสำหรับงานฝังท่อผนัง	100%

### งานระบบสุขาภิบาล อาคารกรุงเทพ

No.	System	ACTUAL (%)
1	งานเดินท่อ CW,HW	0%
2	งานกรีดสก็ดสำหรับงานฝังท่อผนัง	0%

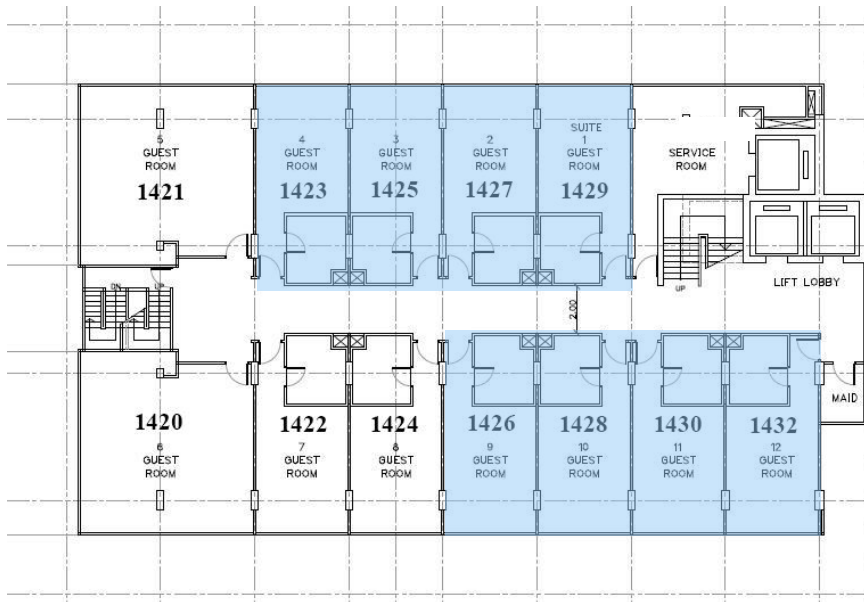
### งานระบบปรับอากาศ อาคารกรุงเทพ

No.	System	ACTUAL (%)
1	งานประกอบท่อและอุปกรณ์หน้าเครื่อง	20%
2	งานติดตั้งท่อ Drain เครื่อง FCU	80%



## ผลงานที่ดำเนินการติดตั้งแล้ว

### Krungthep Wing 14 th Floor Plan



### งานระบบไฟฟ้า อาคารกรุงเทพ

No.	System	ACTUAL (%)
1	งานเดินท่อ	90%
2	งานร้อยสาย	70%
3	งานติดตั้งอุปกรณ์	-
4	งานกรีดสก็ดสำหรับงานฝังท่อผนัง	100%

### งานระบบสุขาภิบาล อาคารกรุงเทพ

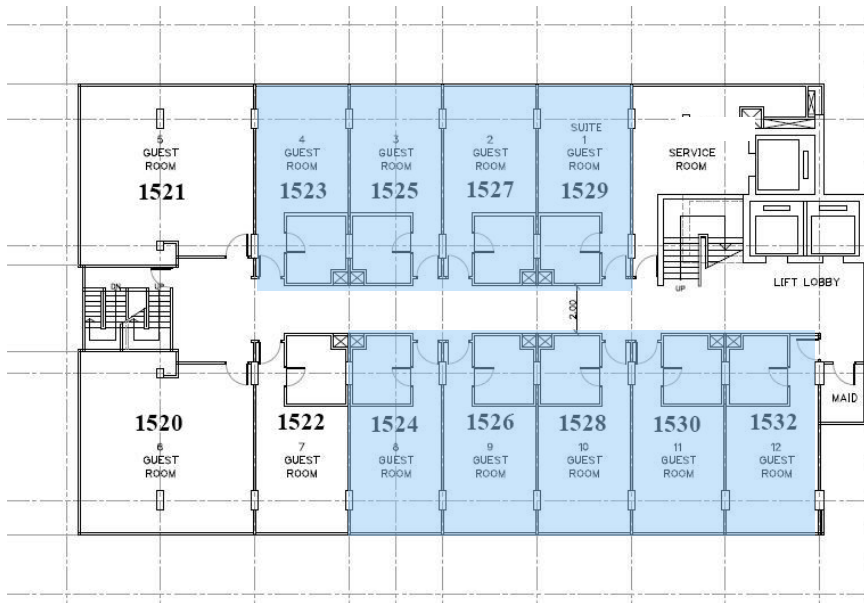
No.	System	ACTUAL (%)
1	งานเดินท่อ CW,HW	0%
2	งานกรีดสก็ดสำหรับงานฝังท่อผนัง	0%

### งานระบบปรับอากาศ อาคารกรุงเทพ

No.	System	ACTUAL (%)
1	งานประกอบท่อและอุปกรณ์หน้าเครื่อง	0%
2	งานติดตั้งท่อ Drain เครื่อง FCU	70%

## ผลงานที่ดำเนินการติดตั้งแล้ว

### Krungthep Wing 15 th Floor Plan



### งานระบบไฟฟ้า อาคารกรุงเทพ

No.	System	ACTUAL (%)
1	งานเดินท่อ	90%
2	งานร้อยสาย	85%
3	งานติดตั้งอุปกรณ์	-
4	งานกริดสกรัดสำหรับงานฝังท่อผนัง	100%

### งานระบบสุขาภิบาล อาคารกรุงเทพ

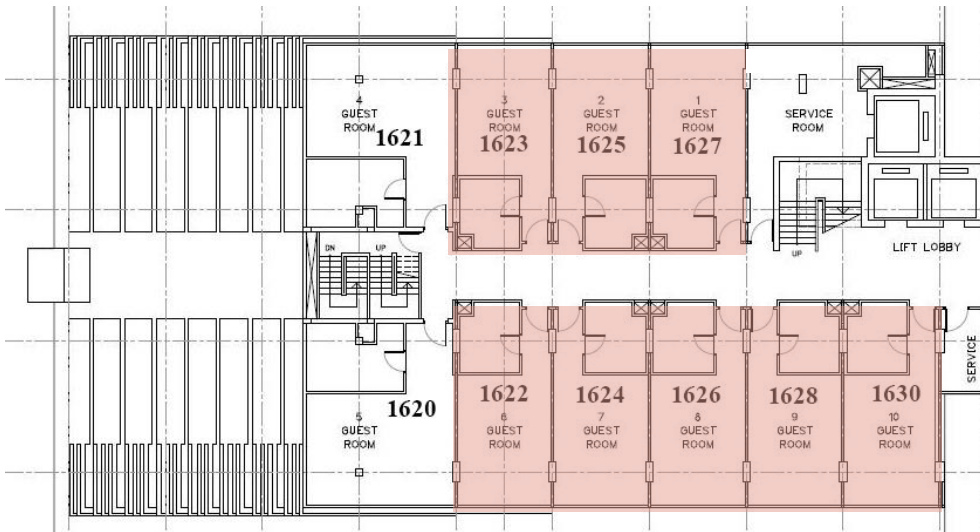
No.	System	ACTUAL (%)
1	งานเดินท่อ CW,HW	0%
2	งานกริดสกรัดสำหรับงานฝังท่อผนัง	0%

### งานระบบปรับอากาศ อาคารกรุงเทพ

No.	System	ACTUAL (%)
1	งานประกอบท่อและอุปกรณ์หน้าเครื่อง	0%
2	งานติดตั้งท่อ Drain เครื่อง FCU	70%

## ผลงานที่ดำเนินการติดตั้งแล้ว

### Krungthep Wing 16 th Floor Plan



### งานระบบไฟฟ้า อาคารกรุงเทพ

No.	System	ACTUAL (%)
1	งานเดินท่อ	80%
2	งานร้อยสาย	-
3	งานติดตั้งอุปกรณ์	-
4	งานกริดสกรัดสำหรับงานฝังท่อผนัง	100%

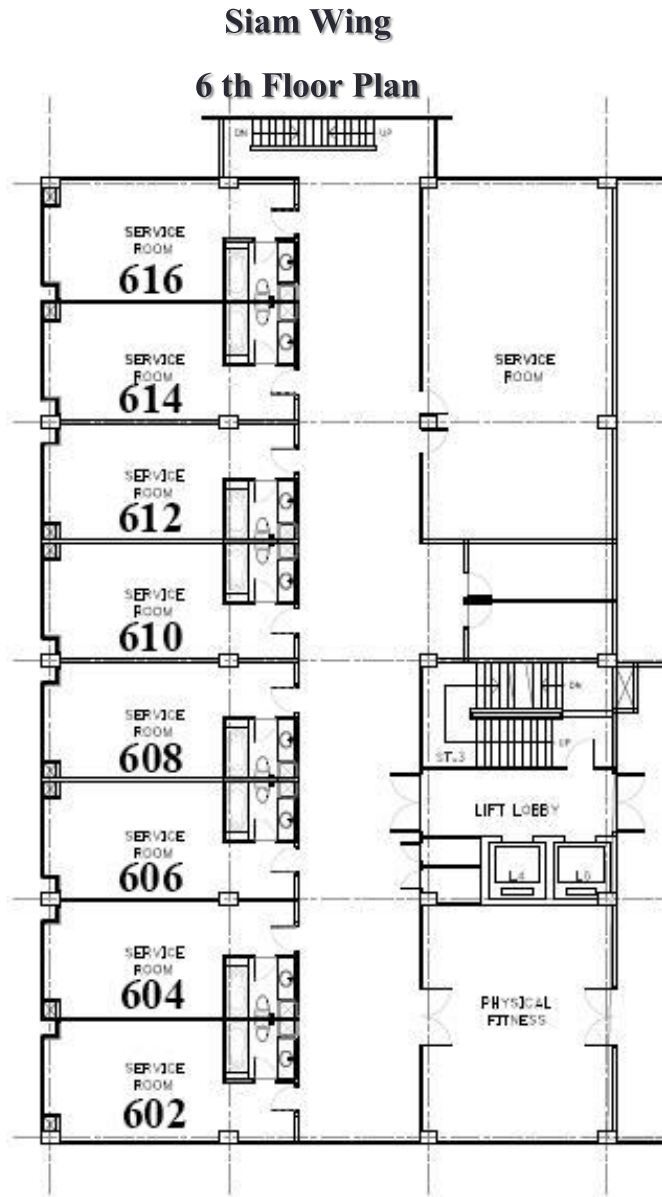
### งานระบบสุขาภิบาล อาคารกรุงเทพ

No.	System	ACTUAL (%)
1	งานเดินท่อ CW,HW	0%
2	งานกริดสกรัดสำหรับงานฝังท่อผนัง	0%

### งานระบบปรับอากาศ อาคารกรุงเทพ

No.	System	ACTUAL (%)
1	งานประกอบท่อและอุปกรณ์หน้าเครื่อง	0%
2	งานติดตั้งท่อ Drain เครื่อง FCU	70%

## ผลงานที่ดำเนินการติดตั้งแล้ว



## งานระบบไฟฟ้า อาคารสยาม

No.	System	ACTUAL (%)
1	งานเดินท่อ	100%
2	งานร้อยสาย	-
3	งานติดตั้งอุปกรณ์	-
4	งานกรีดสก็ดสำหรับงานฝังท่อผนัง	100%

## งานระบบสุขาภิบาล อาคารสยาม

No.	System	ACTUAL (%)
1	งานเดินท่อ CW,HW	0%
2	งานกรีดสก็ดสำหรับงานฝังท่อผนัง	0%
3	งานติดตั้งท่อ S , W , V	0%

## งานระบบปรับอากาศ อาคารสยาม

No.	System	ACTUAL (%)
1	งานติดตั้งเครื่องปรับอากาศ FCU	100%
2.	งานติดตั้งท่อและวาล์วหน้าเครื่อง FCU	70%

## ผลงานที่ดำเนินการติดตั้งแล้ว

### Siam Wing

### 7 th Floor Plan



## งานระบบไฟฟ้า อาคารสยาม

No.	System	ACTUAL (%)
1	งานเดินท่อ	95%
2	งานร้อยสาย	30%
3	งานติดตั้งอุปกรณ์	-
4	งานกรีดสก็ดสำหรับงานฝังท่อผนัง	100%

## งานระบบสุขาภิบาล อาคารสยาม

No.	System	ACTUAL (%)
1	งานเดินท่อ CW, HW	30%
2	งานกรีดสก็ดสำหรับงานฝังท่อผนัง	80%
3	งานติดตั้งท่อ S, W, V	0%

## งานระบบปรับอากาศ อาคารสยาม

No.	System	ACTUAL (%)
1	งานติดตั้งเครื่องปรับอากาศ FCU	100%
2.	งานติดตั้งท่อและวาล์วหน้าเครื่อง FCU	100%
3.	งานติดตั้งท่อ Drain เครื่อง FCU	90%

## ผลงานที่ดำเนินการติดตั้งแล้ว



## งานระบบไฟฟ้า อาคารสยาม

No.	System	ACTUAL (%)
1	งานเดินท่อ	100%
2	งานร้อยสาย	70%
3	งานติดตั้งอุปกรณ์	-
4	งานกริดสกรัดสำหรับงานฝังท่อผนัง	100%

## งานระบบสุขาภิบาล อาคารสยาม

No.	System	ACTUAL (%)
1	งานเดินท่อ CW,HW	30%
2	งานกริดสกรัดสำหรับงานฝังท่อผนัง	80%
3	งานติดตั้งท่อ S, W, V	8%

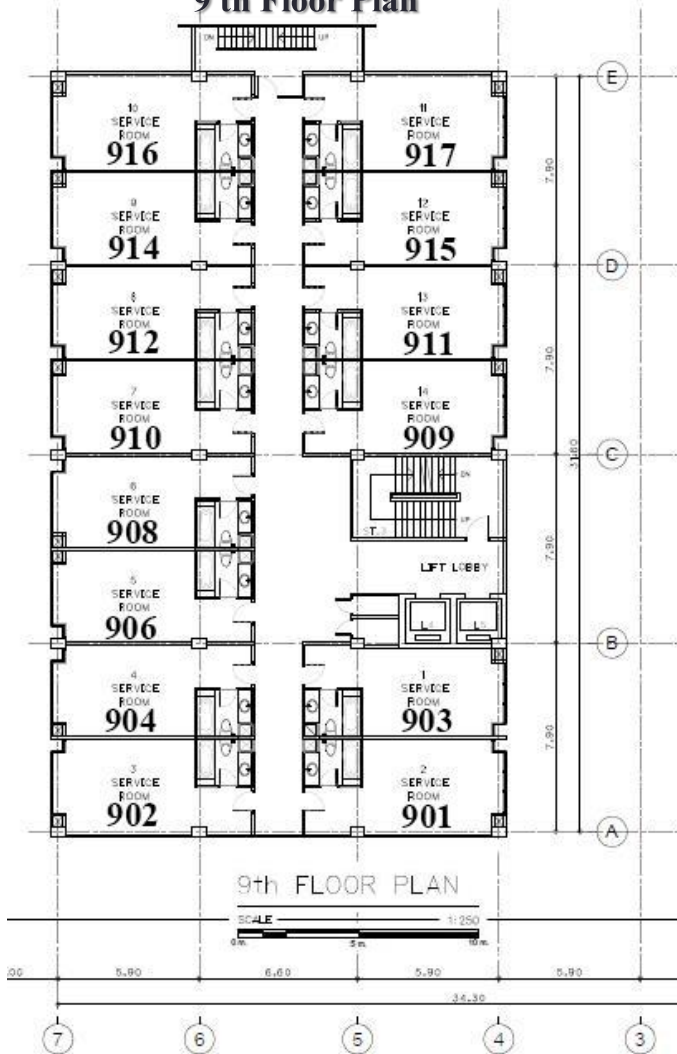
## งานระบบปรับอากาศ อาคารสยาม

No.	System	ACTUAL (%)
1	งานติดตั้งเครื่องปรับอากาศ FCU	100%
2.	งานติดตั้งท่อและวาล์วหน้าเครื่อง FCU	100%
3.	งานติดตั้งท่อ Drain เครื่อง FCU	100%

## ผลงานที่ดำเนินการติดตั้งแล้ว

### Siam Wing

#### 9 th Floor Plan



## งานระบบไฟฟ้า อาคารสยาม

No.	System	ACTUAL (%)
1	งานเดินท่อ	100%
2	งานร้อยสาย	-
3	งานติดตั้งอุปกรณ์	-
4	งานกริดสกดสำหรับงานฝังท่อผนัง	100%

## งานระบบสุขาภิบาล อาคารสยาม

No.	System	ACTUAL (%)
1	งานเดินท่อ CW,HW	80%
2	งานกริดสกดสำหรับงานฝังท่อผนัง	100%
3	งานติดตั้งท่อ S, W, V	0%

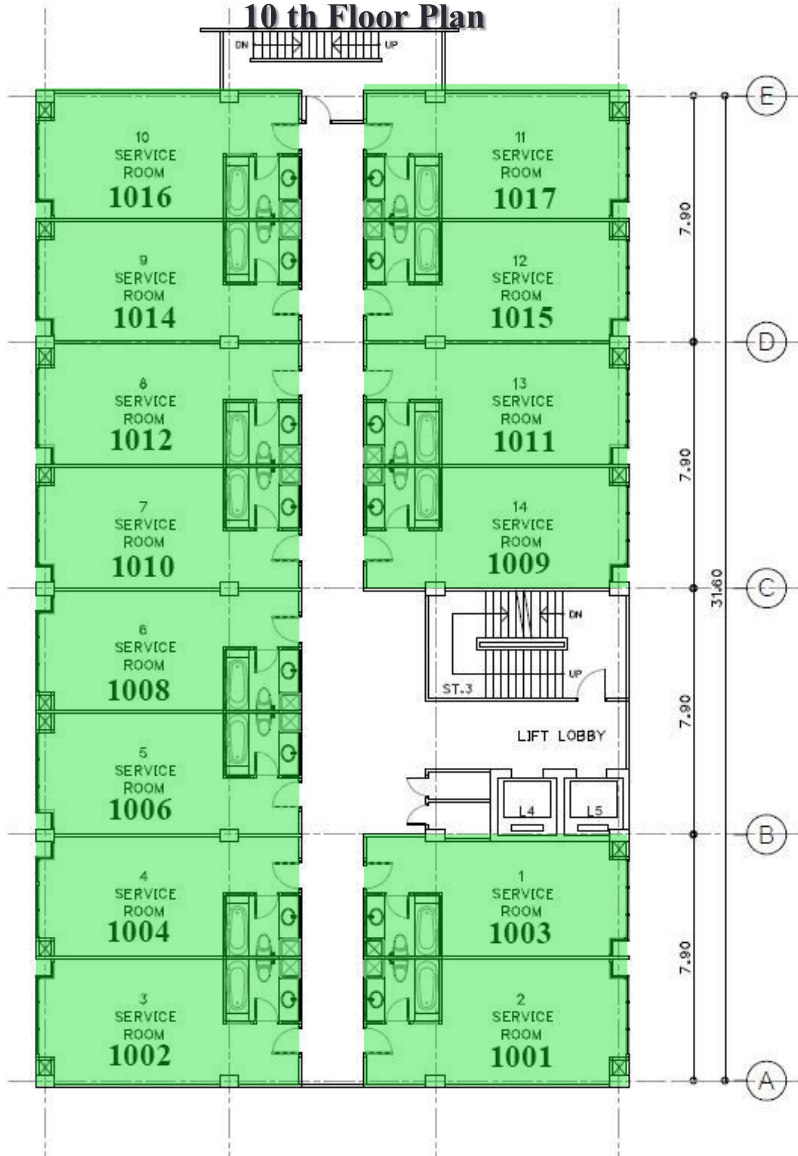
## งานระบบปรับอากาศ อาคารสยาม

No.	System	ACTUAL (%)
1	งานติดตั้งเครื่องปรับอากาศ FCU	100%
2.	งานติดตั้งท่อและวาล์วหน้าเครื่อง FCU	100%
3.	งานติดตั้งท่อ Drain เครื่อง FCU	40%

## ผลงานที่ดำเนินการติดตั้งแล้ว

### Siam Wing

#### 10 th Floor Plan



### งานระบบไฟฟ้า อาคารสยาม

No.	System	ACTUAL (%)
1	งานเดินท่อ	100%
2	งานร้อยสาย	-
3	งานติดตั้งอุปกรณ์	-
4	งานกรีดสีกัดสำหรับงานฝังท่อผนัง	100%

### งานระบบปรับอากาศ อาคารสยาม

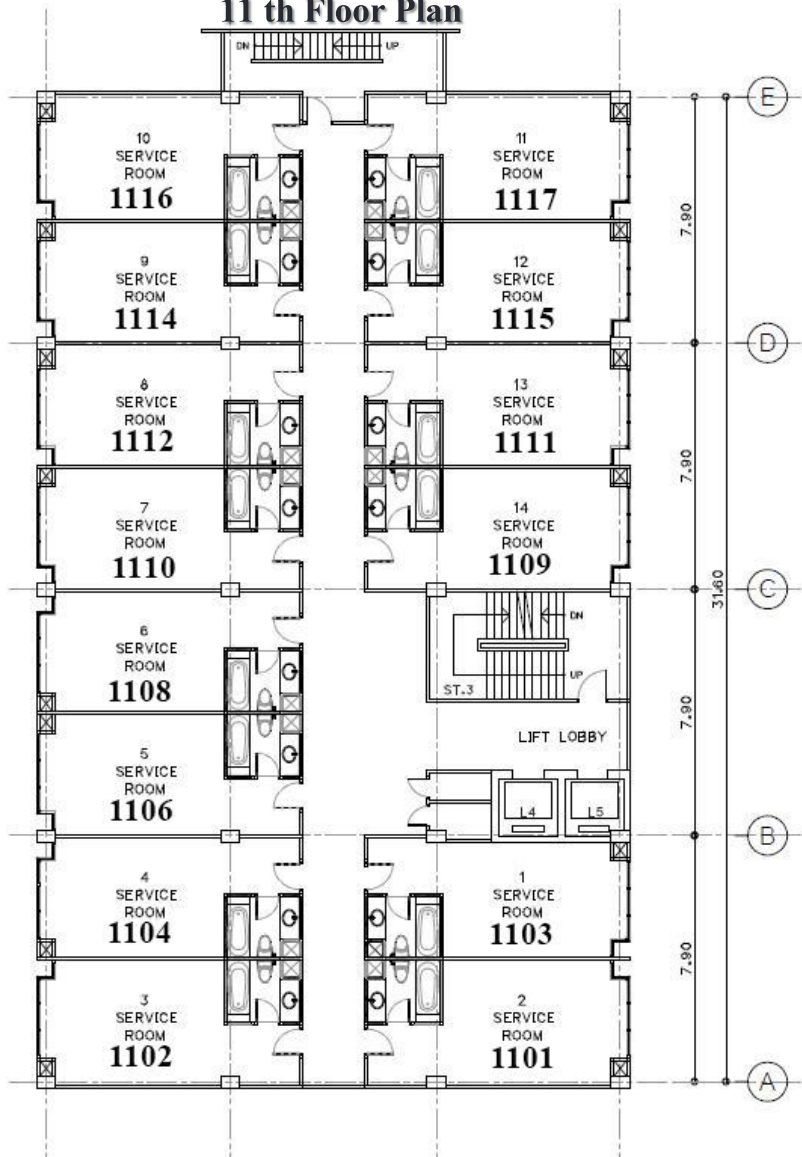
No.	System	ACTUAL (%)
1	งานติดตั้งเครื่องปรับอากาศ FCU	100%
2.	งานติดตั้งท่อและวาล์วหน้าเครื่อง FCU	40%



ผลงานที่ดำเนินการติดตั้งแล้ว

Siam Wing

11 th Floor Plan

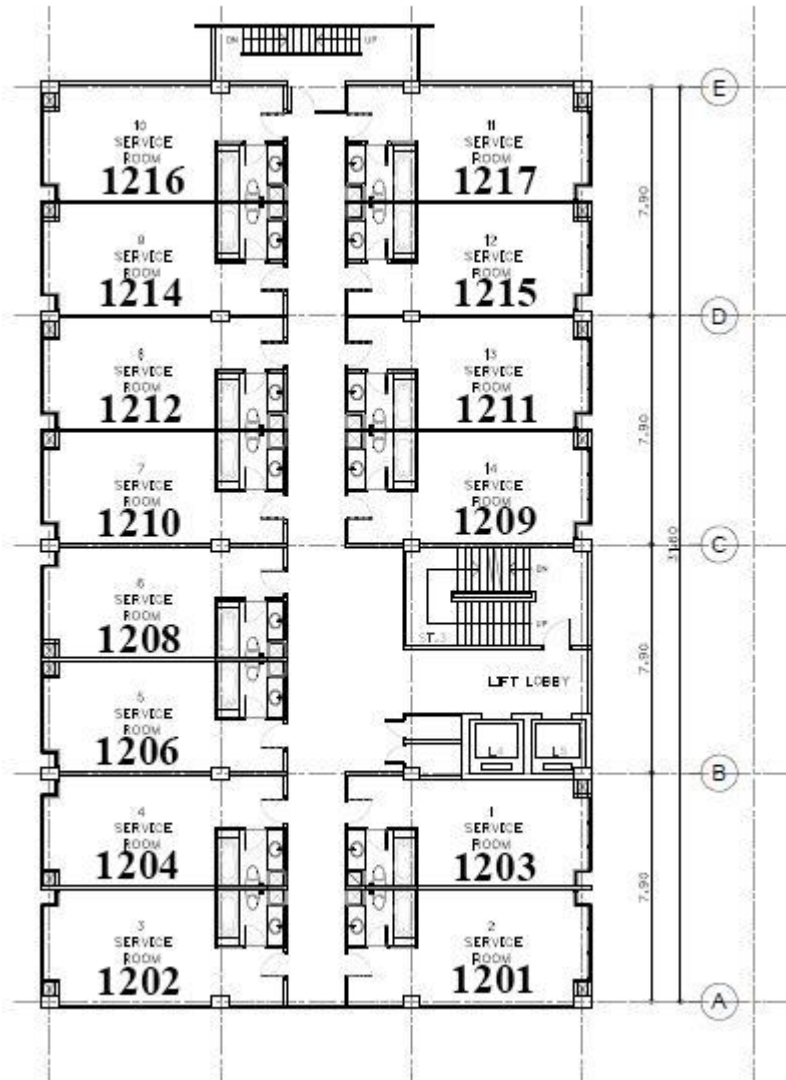


งานระบบปรับอากาศ อาคารสยาม

No.	System	ACTUAL (%)
1	งานติดตั้งเครื่องปรับอากาศ FCU	100%

ผลงานที่ดำเนินการติดตั้งแล้ว

Siam Wing  
12 th Floor Plan

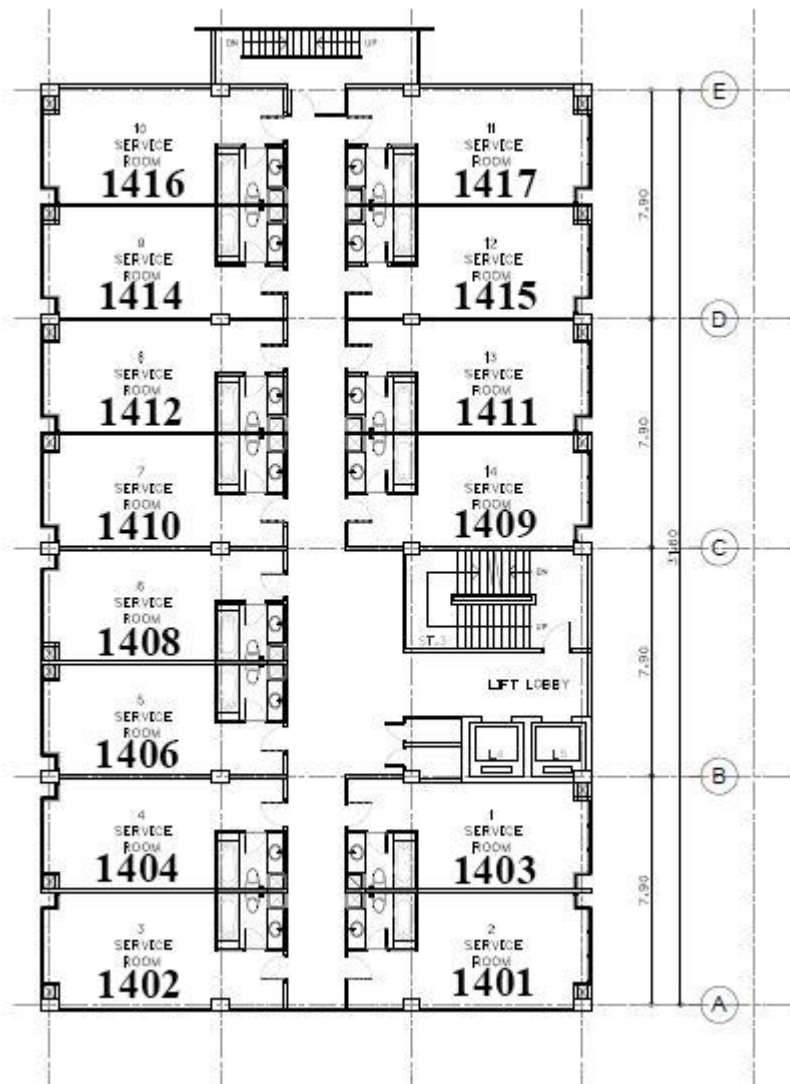


งานระบบปรับอากาศ อาคารสยาม

No.	System	ACTUAL (%)
1	งานติดตั้งเครื่องปรับอากาศ FCU	100%

ผลงานที่ดำเนินการติดตั้งแล้ว

Siam Wing  
14 th Floor Plan

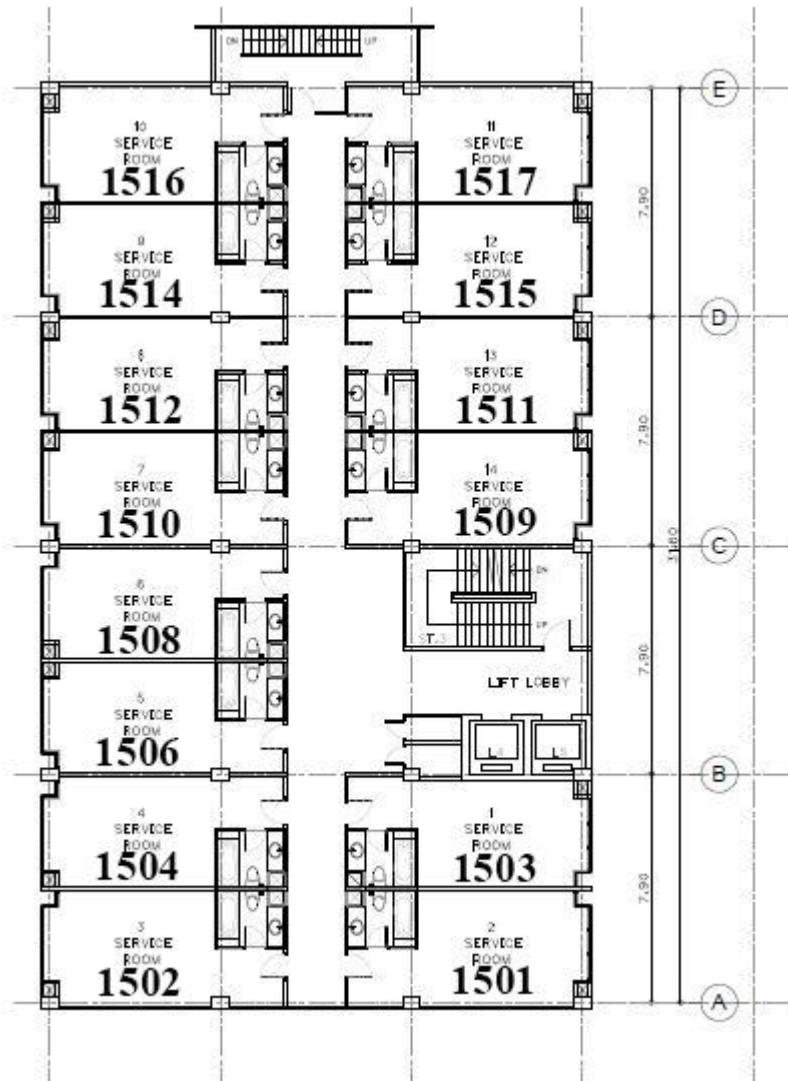


งานระบบปรับอากาศ อาคารสยาม

No.	System	ACTUAL (%)
1	งานติดตั้งเครื่องปรับอากาศ FCU	100%

ผลงานที่ดำเนินการติดตั้งแล้ว

Siam Wing  
15 th Floor Plan

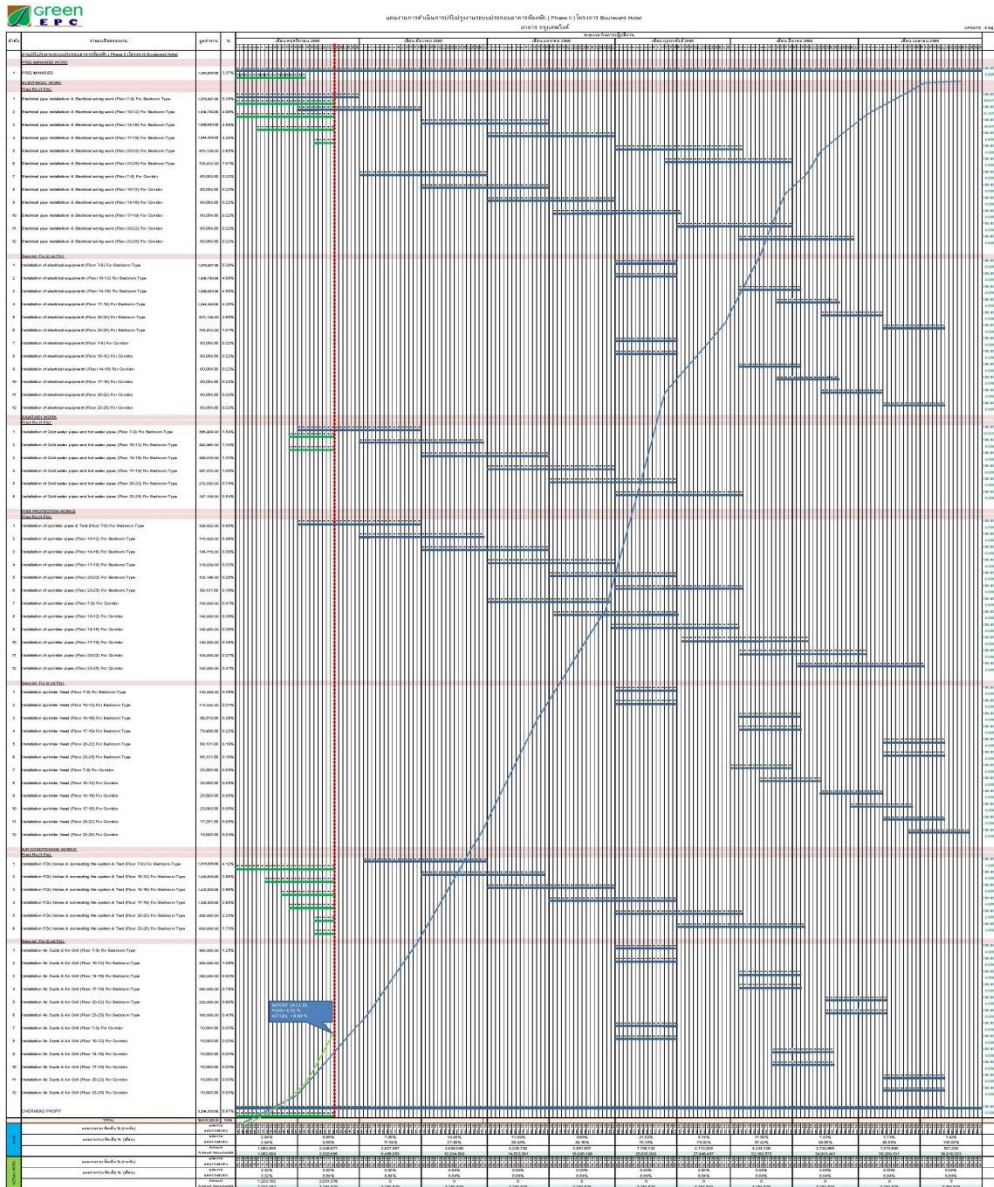


งานระบบปรับอากาศ อาคารสยาม

No.	System	ACTUAL (%)
1	งานติดตั้งเครื่องปรับอากาศ FCU	100%

## แผนงานหลักงานปรับปรุงห้องพัก Phase II

# แผนงานการดำเนินการปรับปรุงงานระบบห้องพักอาคารกรุงเทพฯ (Phase II)



## WEEKLY PROGRESS REPORT

PROGRESS CURRENT (17-11-65)	PLAN (%)	ACTUAL (%)	AHEAD
	6.92%	8.84%	+ 1.92 %

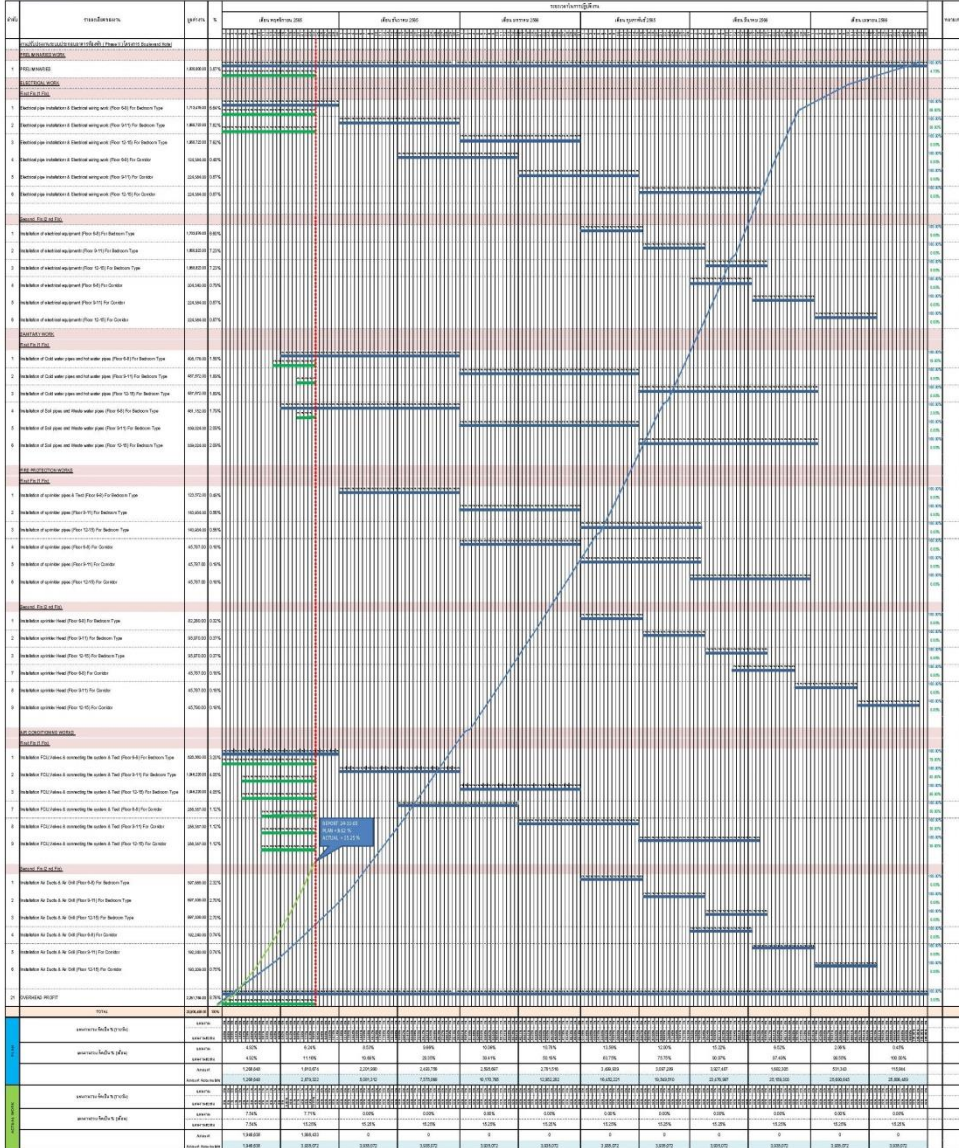
# แผนงานการดำเนินการปรับปรุงงานระบบห้องพักอาคารสยามฯ (Phase II)



แผนงานดำเนินการปรับปรุงระบบห้องพัก อาคาร สยาม (Phase II) โครงการ กรุงเทพ สุขุม

อาคาร สยาม 1

10/21 1 สด/25/25



## WEEKLY PROGRESS REPORT

PROGRESS CURRENT (17-11-25)	PLAN (%)	ACTUAL (%)	AHEAD
	8.62%	15.25%	+ 6.63 %

**สถานะแบบ Shop DWG ของงานระบบ**



## สถานะแบบ Shop DWG งานระบบประกอบอาคาร

ลำดับ	Description	First Submit		
		Submitted (code)	Returned (code)	Result (code)
	<b>ระบบปรับอากาศและระบายอากาศ (Gate Room Phase 2)</b>			
1	แบบ Air Condition & Ventilation Work Floor Plan For Krungthep Wing Suit Room (Krungthep Wing)	23 Nov 65		
	<b>ระบบไฟฟ้าและสื่อสาร (Gate Room Phase 2)</b>			
1	แบบ Elevation 1-5 For Krungthep Wing Suit King/Twin Bedroom Type (Krungthep Wing)	23 Nov 65		

### หมายเหตุ

**APP = Approved**

**DAN = Disapproved as noted**

**AAN = Approved as noted**

**Clarified = Clarified**

**ภาพถ่ายแสดงการทำงาน (งานห้องพัก Phase 2)**

รายงานการทำงานประจำสัปดาห์ที่ผ่านมา

งานร้อยสายบริเวณห้องพัก อาคารกรุงเทพวิงค์ ชั้น 8-12



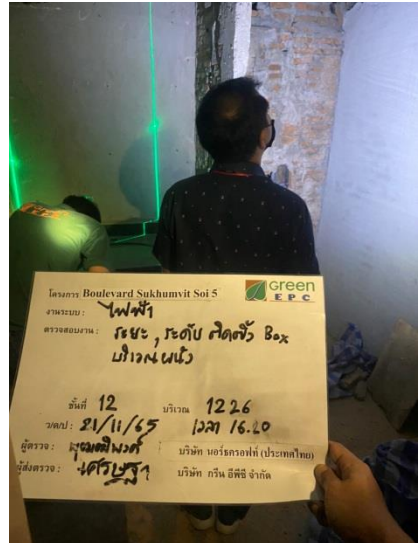
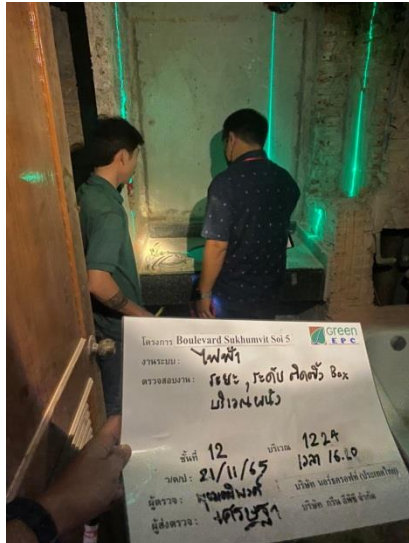
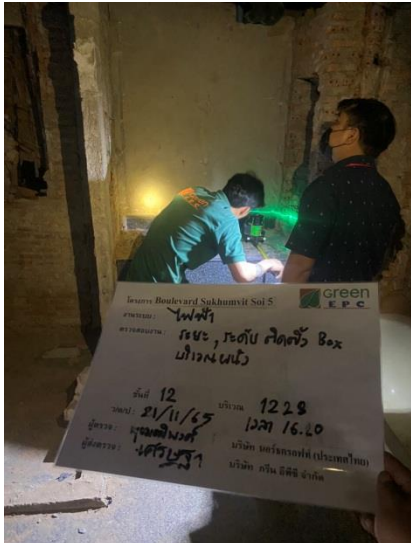
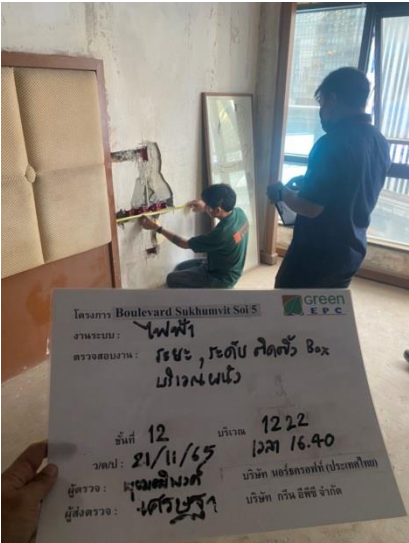
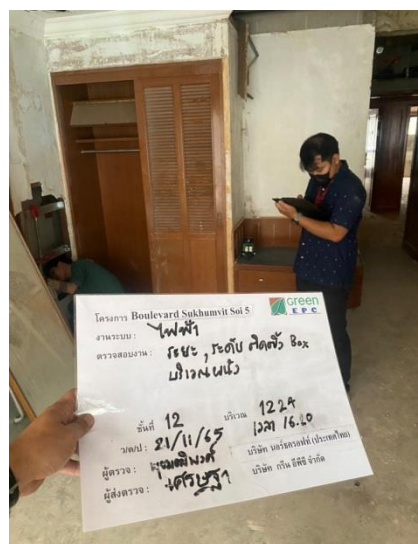
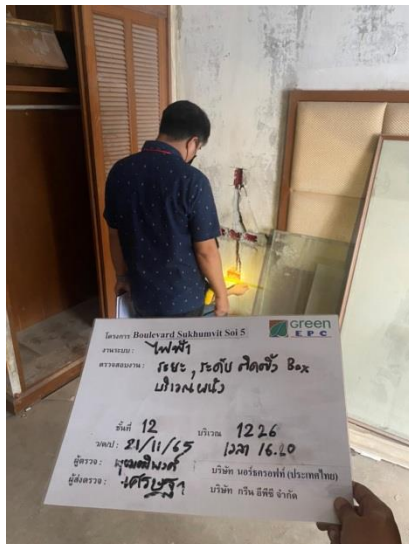
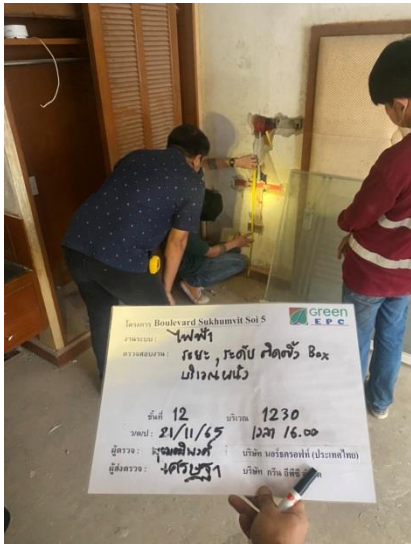
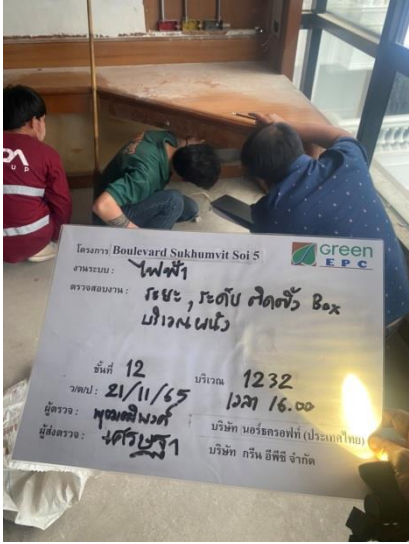
รายงานการทำงานประจำสัปดาห์ที่ผ่านมา

งานร้อยสายบริเวณห้องพัก อาคารกรุงเทพวิงค์ ชั้น 8-12



# รายงานการทำงานประจำสัปดาห์ที่ผ่านมา

# ตรวจสอบงานระยะ,ระดับและติดตั้ง Box บริเวณผนังห้องพัก อาคารกรุงเทพวิงก์ ชั้น 12



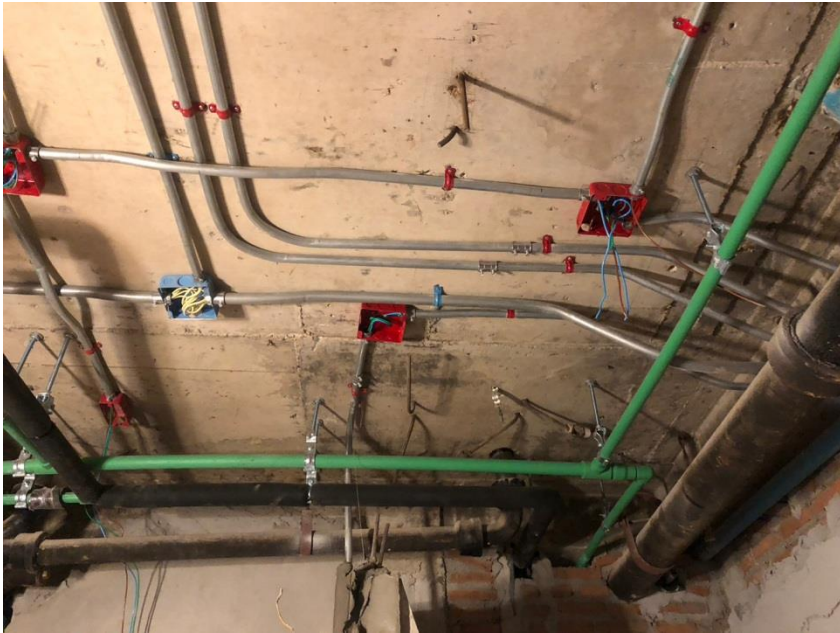
รายงานการทำงานประจำสัปดาห์ที่ผ่านมา

งานติดตั้งท่อ CW,HW บริเวณห้องน้ำ ของห้องพัก อาคารกรุงเทพวิงค์ ชั้น 7-10



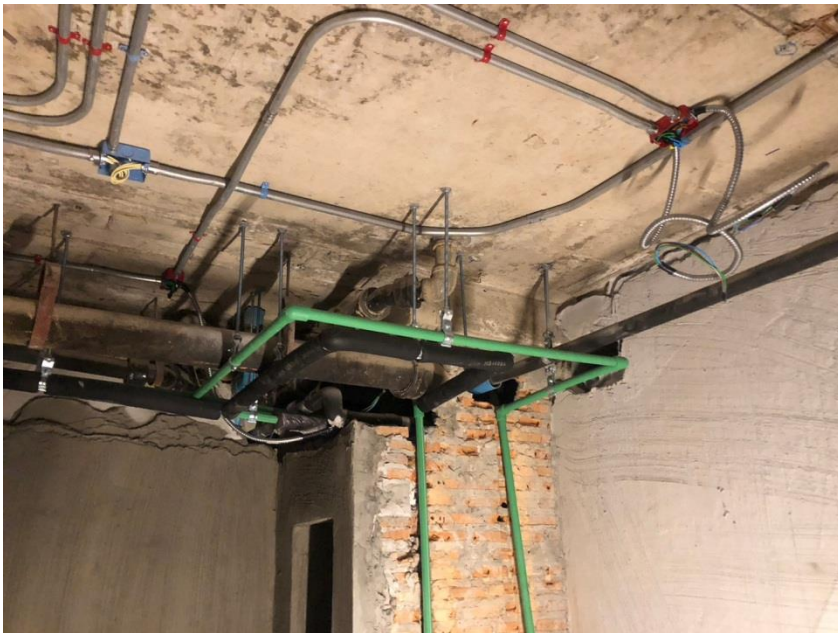
รายงานการทำงานประจำสัปดาห์ที่ผ่านมา

งานติดตั้งท่อ CW,HW บริเวณห้องน้ำ ของห้องพัก อาคารกรุงเทพวิงค์ ชั้น 7-10



รายงานการทำงานประจำสัปดาห์ที่ผ่านมา

งานติดตั้งท่อ CW,HW บริเวณห้องน้ำ ของห้องพัก อาคารกรุงเทพวิงค์ ชั้น 7-10





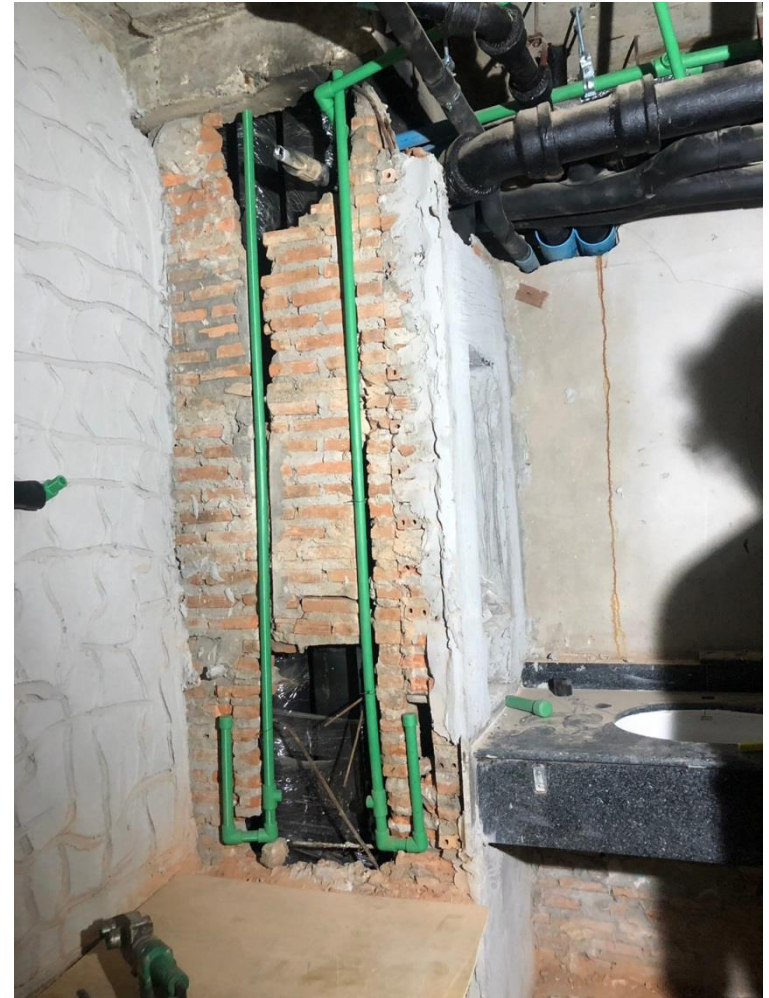
รายงานการทำงานประจำสัปดาห์ที่ผ่านมา

งานติดตั้งท่อ CW,HW บริเวณห้องน้ำ ของห้องพัก อาคารกรุงเทพวิงค์ ชั้น 7-10



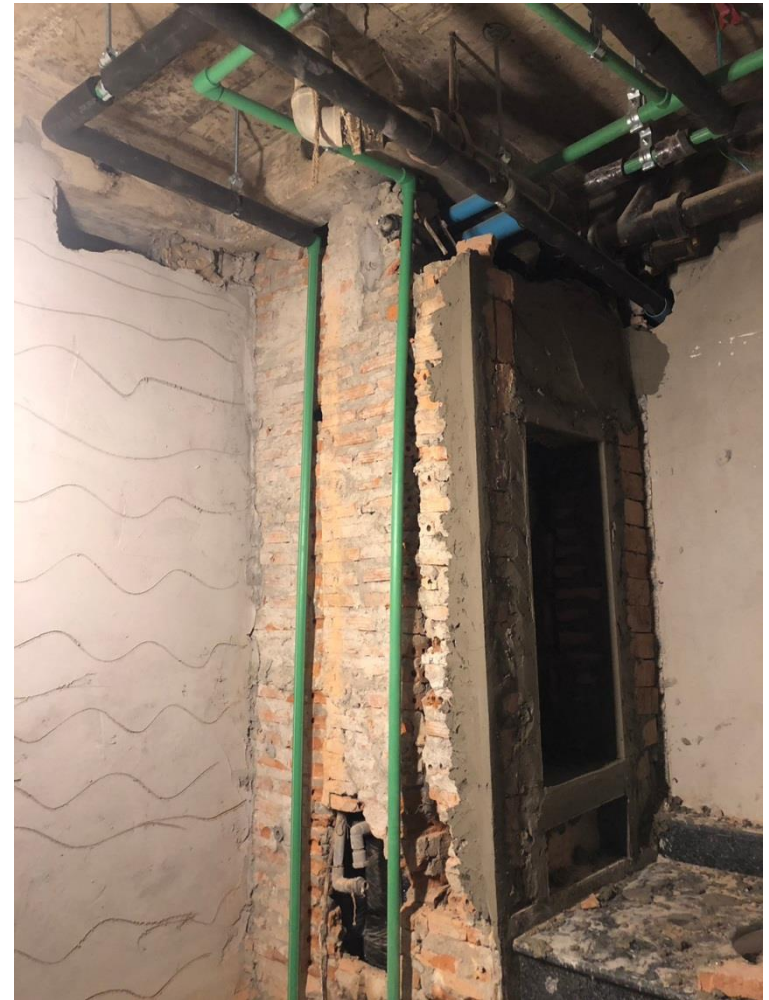
รายงานการทำงานประจำสัปดาห์ที่ผ่านมา

งานติดตั้งท่อ CW,HW บริเวณห้องน้ำ ของห้องพัก อาคารกรุงเทพวิงค์ ชั้น 7-10



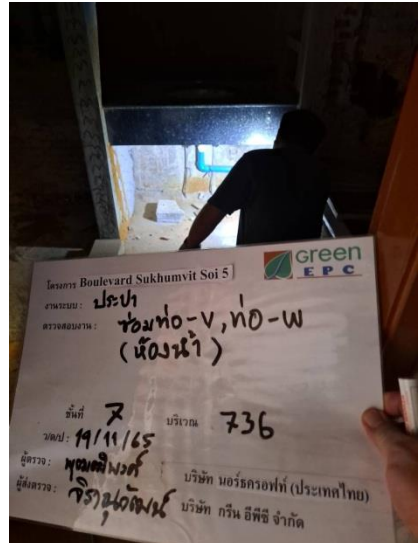
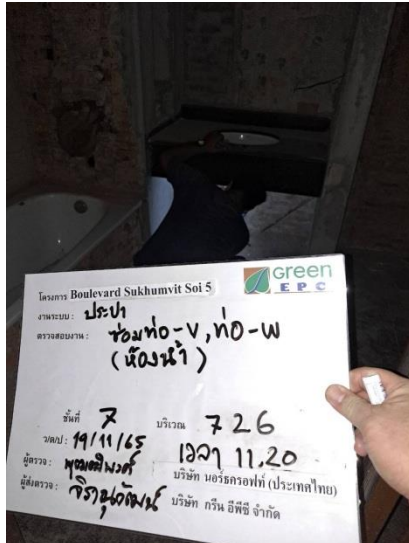
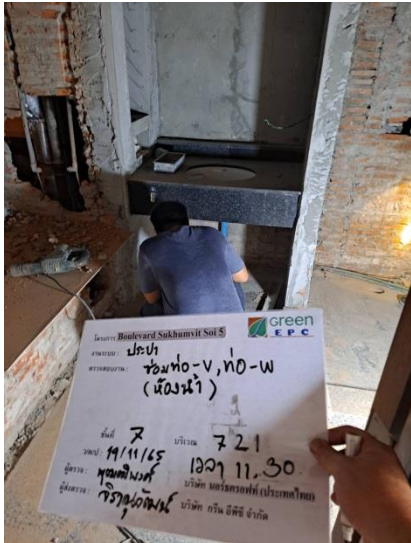
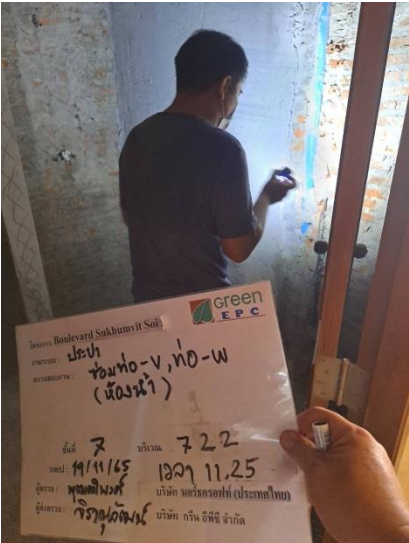
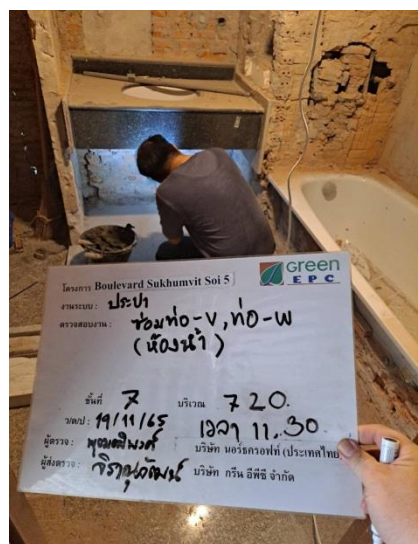
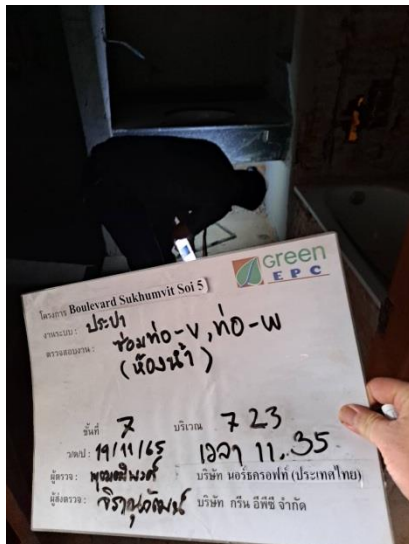
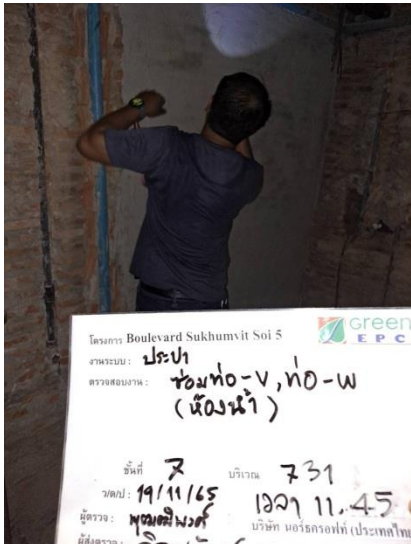
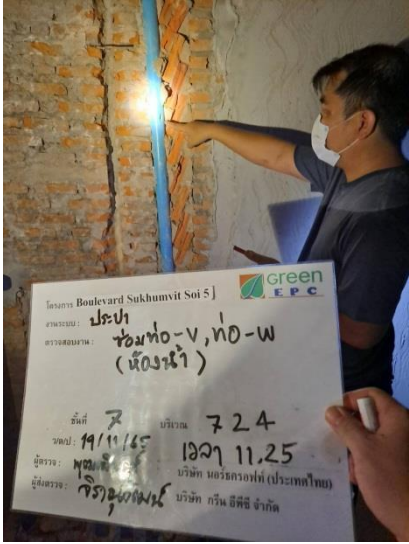
รายงานการทำงานประจำสัปดาห์ที่ผ่านมา

งานติดตั้งท่อ CW,HW บริเวณห้องน้ำ ของห้องพัก อาคารกรุงเทพวิงค์ ชั้น 7-10

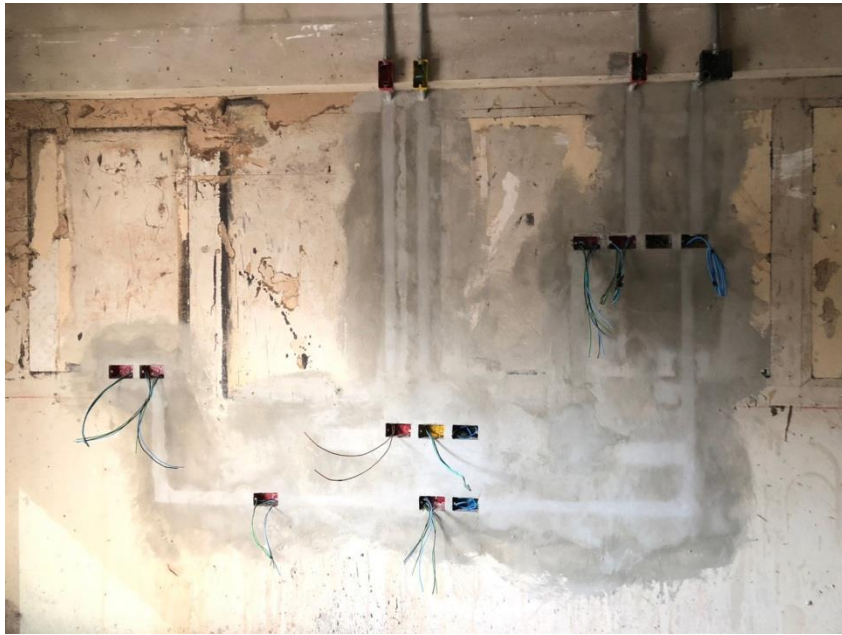


รายงานการทำงานประจำสัปดาห์ที่ผ่านมา

ตรวจสอบงานซ่อมแซมท่อ V,W ของเดิมบริเวณห้องน้ำของห้องพัก  
อาคารกรุงเทพวิงค์ ชั้น 7



รายงานการทำงานประจำสัปดาห์ที่ผ่านมา



งานร้อยสายไฟบริเวณห้องพัก อาคารสยามวิงค์ ชั้น 7-8



รายงานการทำงานประจำสัปดาห์ที่ผ่านมา

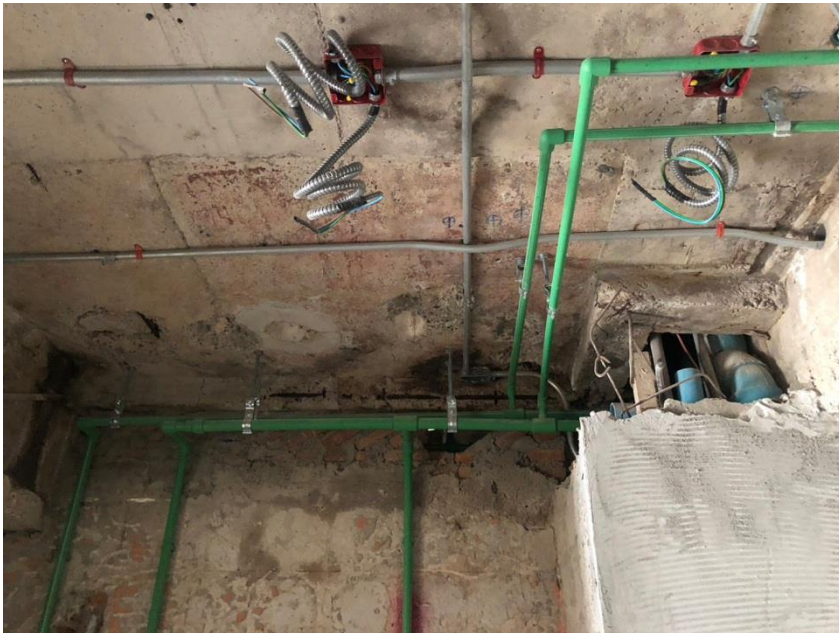


งานร้อยสายไฟบริเวณห้องพัก อาคารสยามวิงค์ ชั้น 7-8



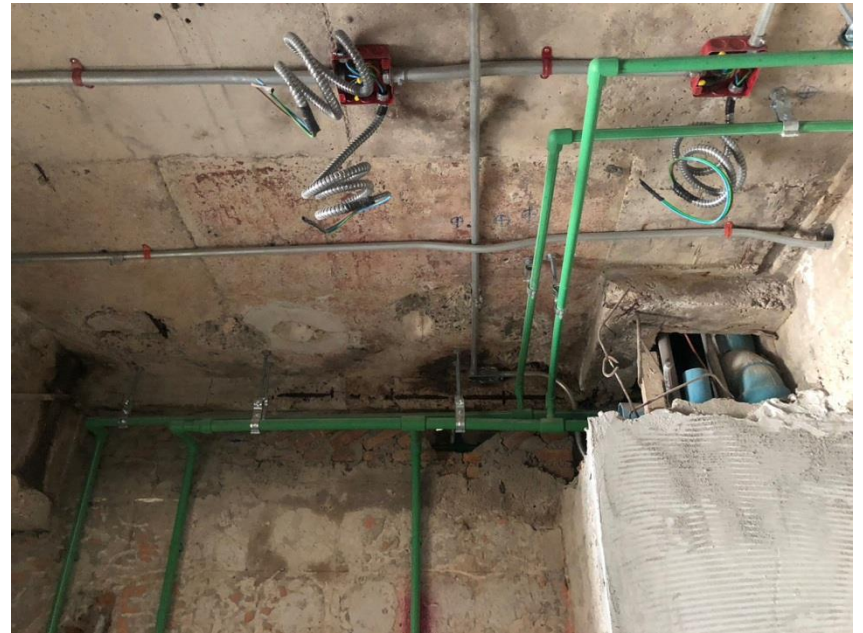
รายงานการทำงานประจำสัปดาห์ที่ผ่านมา

งานติดตั้งท่อ CW,HW บริเวณห้องน้ำของห้องพัก อาคารสยามวิงค์ ชั้น 7-9



รายงานการทำงานประจำสัปดาห์ที่ผ่านมา

งานติดตั้งท่อ CW,HW บริเวณห้องน้ำของห้องพัก อาคารสยามวิงค์ ชั้น 7-9





รายงานการทำงานประจำสัปดาห์ที่ผ่านมา

งานติดตั้งท่อและอุปกรณ์เข้าหน้าเครื่อง FCU บริเวณห้องพัก อาคารสยามวิงด์ ชั้น 6,9



รายงานการทำงานประจำสัปดาห์ที่ผ่านมา

งานติดตั้งท่อและอุปกรณ์เข้าหน้าเครื่อง FCU บริเวณห้องพัก อาคารสยามวิงด์ ชั้น 6,9



รายงานการทำงานประจำสัปดาห์ที่ผ่านมา

งานติดตั้งท่อและอุปกรณ์เข้าหน้าเครื่อง FCU บริเวณห้องพัก อาคารสยามวิงด์ ชั้น 6,9



รายงานการทำงานประจำสัปดาห์ที่ผ่านมา

งานติดตั้งท่อเดินแอร์เข้าหน้าเครื่อง FCU บริเวณห้องพัก อาคารสยามวิงค์ ชั้น 7,8



รายงานการทำงานประจำสัปดาห์ที่ผ่านมา

งานติดตั้งท่อเดินแอร์เข้าหน้าเครื่อง FCU บริเวณห้องพัก อาคารสยามวิงค์ ชั้น 7,8



รายงานการทำงานประจำสัปดาห์ที่ผ่านมา

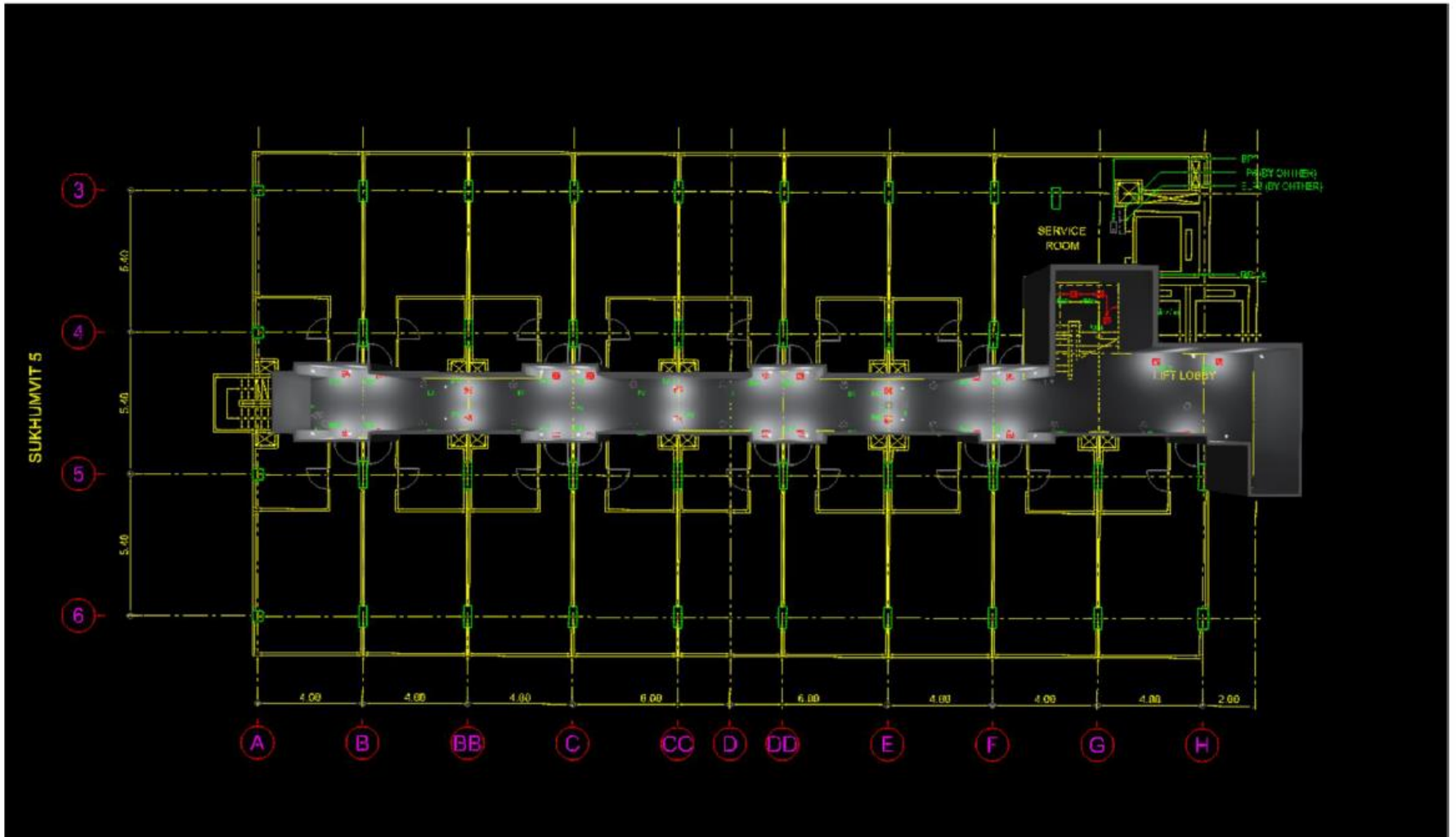
งานติดตั้งท่อเดรนแอร์เข้าหน้าเครื่อง FCU บริเวณห้องพัก อาคารสยามวิงค์ ชั้น 7,8



**SIMULATE LIGHTING CORRIDOR**

ข้อมูล Simulate Lighting Corridor อาคารกรุงเทพ

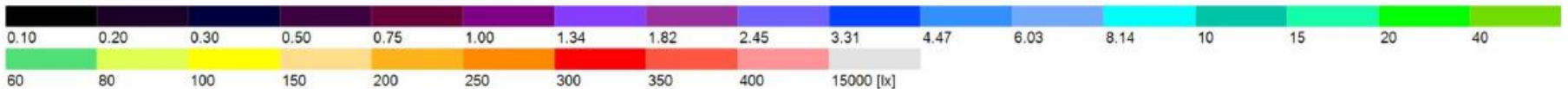
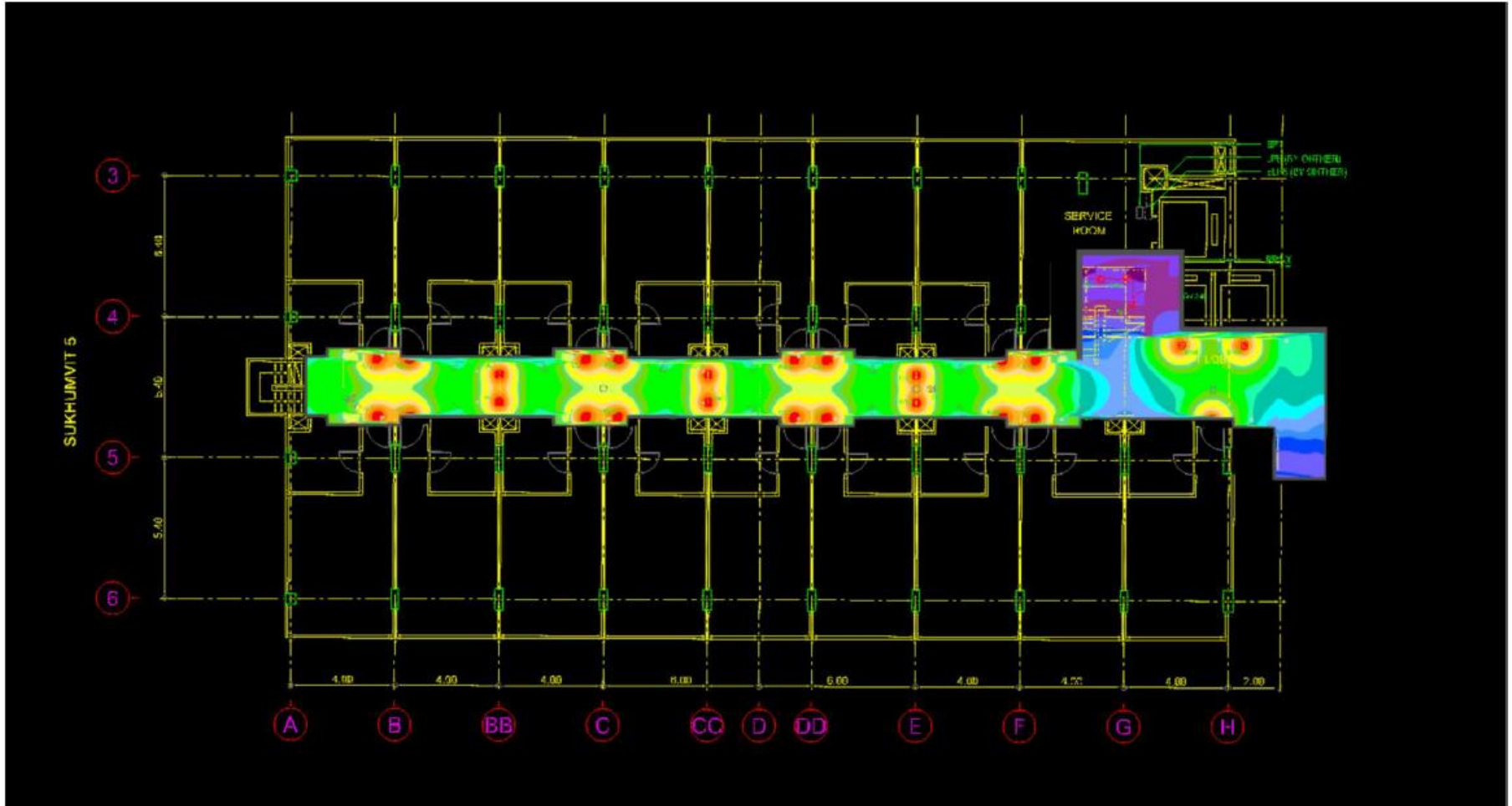
( L&E Lighting Design )





# ข้อมูล Simulate Lighting Corridor อาคาร กรุงเทพ

( L&E Lighting Design )



ข้อมูล Simulate Lighting Corridor อาคาร กรุงเทพ

( L&E Lighting Design )



ข้อมูล Simulate Lighting Corridor อาคาร กรุงเทพ

( L&E Lighting Design)

