



บริษัท กรีน อีพีซี จำกัด



WEEKLY

REPORT

**BOULAEVARD BANGKOK HOTEL
SUKHUMVIT SOI 5**

23 March 2023

แผนงาน 3 Week KRUNGTHEP WING

แผนงาน 3 Week อาคารกรุงเทพวิงค์

โครงการ : Boulevard Hotel สุขุมวิท ซอย 5

ผู้รับจ้าง : บริษัท กรีน อีพีซี จำกัด

แผนงานตั้งแต่วันที่ 16 มี.ค. 2566 ถึง 5 เม.ย. 2566



ลำดับ	รายการ	จำนวน วัน	แผนงาน		ช่วงวันดำเนินการ		ผลงาน สัปดาห์ก่อน %	ผลงาน สัปดาห์นี้ %	ผลงานสะสม %	WEEK 1			WEEK 2			WEEK 3			ความก้าวหน้า /ความล่าช้า	หมายเหตุ												
			เริ่ม	เสร็จสิ้น	เริ่ม	เสร็จสิ้น				16/3/23	17/3/23	18/3/23	19/3/23	20/3/23	21/3/23	22/3/23	23/3/23	24/3/23			25/3/23	26/3/23	27/3/23	28/3/23	29/3/23	30/3/23	31/3/23	1/4/23	2/4/23	3/4/23	4/4/23	5/4/23
			มี.ค.-66																													
KRUNGTHEP WING																																
3	งานระบบ MEP Bed Room Phase 3 (Floor 14,15,16,17)																															
3.4	หมวดงานระบบปรับอากาศและระบายอากาศ (MEP 1st Fix Works)																															
	- งานติดตั้งท่อลมสังกะสีหุ้มฉนวน Microfiber บริเวณห้องพัก ชั้น 14	30	25 ก.พ. 23	27 มี.ค. 23	25 มี.ค. 23	19 มี.ค. 23	95%	5%	100%	Plan																		8				
	- งานติดตั้งท่อลมสังกะสีหุ้มฉนวน Microfiber บริเวณห้องพัก ชั้น 15	30	25 ก.พ. 23	27 มี.ค. 23	25 มี.ค. 23	19 มี.ค. 23	95%	5%	100%	Actual																		8				
	- งานติดตั้งท่อลมสังกะสีหุ้มฉนวน Microfiber บริเวณห้องพัก ชั้น 16	30	5 มี.ค. 23	4 เม.ย. 23	31 มี.ค. 23	20 มี.ค. 23	95%	5%	100%	Plan																		15				
	- งานติดตั้งท่อลมสังกะสีหุ้มฉนวน Microfiber บริเวณห้องพัก ชั้น 17	30	5 มี.ค. 23	4 เม.ย. 23	31 มี.ค. 23	20 มี.ค. 23	95%	5%	100%	Actual																		15				
2.1	หมวดงานระบบไฟฟ้าและสื่อสาร (MEP 2nd Fix Works)																															
	- งานติดตั้งโคมไฟฟ้าแสงสว่างและสวิตช์ ปลั๊กห้องพัก ชั้น 14	10	22 เม.ย. 23	2 พ.ค. 23		23 มี.ค. 23	0%	0%	0%	Plan																		40	รอส่งมอบงานพื้นที่			
	- งานติดตั้งโคมไฟฟ้าแสงสว่างและสวิตช์ ปลั๊กห้องพัก ชั้น 15	10	22 เม.ย. 23	2 พ.ค. 23		23 มี.ค. 23	0%	0%	0%	Actual																		40	รอส่งมอบงานพื้นที่			
	- งานติดตั้งโคมไฟฟ้าแสงสว่างและสวิตช์ ปลั๊กห้องพัก ชั้น 16	10	22 เม.ย. 23	2 พ.ค. 23		23 มี.ค. 23	0%	0%	0%	Plan																		40	รอส่งมอบงานพื้นที่			
	- งานติดตั้งโคมไฟฟ้าแสงสว่างและสวิตช์ ปลั๊กห้องพัก ชั้น 17	10	22 เม.ย. 23	2 พ.ค. 23		23 มี.ค. 23	0%	0%	0%	Actual																		40	รอส่งมอบงานพื้นที่			
2.2	หมวดงานระบบป้องกันอัคคีภัย (MEP 2nd Fix Works)																															
	- งานติดตั้งหัวกระจายน้ำดับเพลิงบริเวณห้องพัก ชั้น 14	10	22 เม.ย. 23	2 พ.ค. 23		23 มี.ค. 23	50%	0%	50%	Plan																		40	รอส่งมอบงานพื้นที่			
	- งานติดตั้งหัวกระจายน้ำดับเพลิงบริเวณห้องพัก ชั้น 15	10	22 เม.ย. 23	2 พ.ค. 23		23 มี.ค. 23	50%	0%	50%	Actual																		40	รอส่งมอบงานพื้นที่			
	- งานติดตั้งหัวกระจายน้ำดับเพลิงบริเวณห้องพัก ชั้น 16	10	22 เม.ย. 23	2 พ.ค. 23		23 มี.ค. 23	50%	0%	50%	Plan																		40	รอส่งมอบงานพื้นที่			
	- งานติดตั้งหัวกระจายน้ำดับเพลิงบริเวณห้องพัก ชั้น 17	10	22 เม.ย. 23	2 พ.ค. 23		23 มี.ค. 23	50%	0%	50%	Actual																		40	รอส่งมอบงานพื้นที่			
2.3	หมวดงานระบบปรับอากาศและระบายอากาศ (MEP 2nd Fix Works)																															
	- งานติดตั้งหน้ากากแอร์ SAG,RAG,EAG บริเวณห้องพัก ชั้น 14	10	22 เม.ย. 23	2 พ.ค. 23		23 มี.ค. 23	0%	0%	0%	Plan																		40	รอส่งมอบงานพื้นที่			
	- งานติดตั้งหน้ากากแอร์ SAG,RAG,EAG บริเวณห้องพัก ชั้น 15	10	22 เม.ย. 23	2 พ.ค. 23		23 มี.ค. 23	0%	0%	0%	Actual																		40	รอส่งมอบงานพื้นที่			
	- งานติดตั้งหน้ากากแอร์ SAG,RAG,EAG บริเวณห้องพัก ชั้น 16	10	22 เม.ย. 23	2 พ.ค. 23		23 มี.ค. 23	0%	0%	0%	Plan																		40	รอส่งมอบงานพื้นที่			
	- งานติดตั้งหน้ากากแอร์ SAG,RAG,EAG บริเวณห้องพัก ชั้น 17	10	22 เม.ย. 23	2 พ.ค. 23		23 มี.ค. 23	0%	0%	0%	Actual																		40	รอส่งมอบงานพื้นที่			

แผนงาน 3 Week SIAM WING

สถานะแบบ Shop DWG ของงานระบบและงานสถาปัตยกรรม

สถานะแบบ Shop DWG งานสถาปัตย์

หมายเหตุ

APP = Approved

AAN = Approved as noted

Clarified = Clarified

DAN = Disapproved as noted

ลำดับ	Description	First Submit		
		Submitted	Returned	Result (code)
	งานสถาปัตย์ (Gate Room Phase 2)			
	อาคารสยาม			
1	Pattern งานกระเบื้อง (Plan Bed Room Twin) (R-1)	20 Mar 66	21 Mar 66	APP
2	Pattern งานกระเบื้อง (Plan Bed Room King) (R-1)	20 Mar 66	21 Mar 66	APP

ตรวจสอบงานกับทาง NTL

สถานะตรวจสอบงานกับทาง NTL

อาคารกรุงเทพวิงค์

ชั้น	ภายในห้องพัก										ทางเดิน	
	ติดตั้ง Box ไฟ		ทดสอบวงจรไฟ		สปริงเกอร์		ติดตั้งแอร์+ อุปกรณ์	ทดสอบรอยรั่ว ท่อ CHS,CHR	ซ่อมแซมท่อ V,W	ท่อ CW,HW	ระบบไฟฟ้า	ทดสอบรอยรั่วสปริงเกอร์
	ครั้งที่ 1	ครั้งที่ 2 (No.20,21)	ครั้งที่ 1	ครั้งที่ 2 (No.20,21)	ติดตั้งท่อ	ทดสอบรอยรั่ว						
7	8-Oct , 14 -Nov-65	20-Jan-66	19,25-Nov-65	21-Jan-66	28-Dec-65	15-Jan-66	28-Dec-65	21-Dec-65	19-Nov-65	15-Dec-65	19-Jan-66	15-Jan-66
8	9,14-Nov-65	23-Jan-65	25-Nov,1-Dec-65	23-Jan-66	28-Dec-65	12-Jan-66	28-Dec-65	23-Dec-65	25-Nov-65	2-Dec-65	16-Jan-66	12-Jan-66
9	4,14-Nov-65	28-Nov,8-Dec-65	9-Dec-65	8,12-Dec-65	28-Dec-65	26-Dec-65	28-Dec-65	23-Dec-65	22-Nov-65	28-Nov-65	16-Jan-66	26-Dec-65
10	11,15-Nov-65	6-Feb-66	2-Dec-65	14-Feb-66	4-Jan-66	15-Feb-66	7-Jan-66	12-Jan-66	7-Jan-66	7-Jan-66	14-Feb-66	15-Feb-66
11	12,15-Nov-65	6-Feb-66	30,26-Dec-65	14-Feb-66	4-Jan-66	15-Feb-66	11-Jan-66	12-Jan-66	7-Jan-66	26-Nov-65	27-Jan-66	15-Feb-66
12	21-Nov,12-Dec-65	2-Feb-66	21-Dec-65	2-Feb-66	4-Dec-66	15-Feb-66	11-Jan-66	12-Jan-66	7-Jan-66	21-Feb-66	13-Feb-66	15-Feb-66
14	14,25-Nov-65	23-Feb-66	22-Dec-65	2-Mar-66	7-Feb-66	6-Mar-66	7-Feb-66	3-Feb-66	25-Feb-66	25-Feb-66	9-Feb-66	6-Mar-66
15	16-Nov-65	23-Feb-66	30-Nov-65	2-Mar-66	10-Feb-66	6-Mar-66	22-Feb-66	3-Feb-66	1-Mar-66	1-Mar-66	27-Feb-66	6-Mar-66
16	24,29-Nov-65	17-Feb-66	21-Dec-65	22-Feb-66	10-Mar-66	7-Mar-66	24-Feb-66	4-Feb-66	4-Mar-66	4-Mar-66	27-Feb-66	7-Mar-66
17	13-Dec-65	23-Feb-66	23-Jan-66	2-Mar-66	10-Mar-66	7-Mar-66	24-Feb-66	31-Jan-66	9-Mar-66	9-Mar-66	27-Feb-66	7-Mar-66
18	13-Dec-65	23-Feb-66	11-Jan-66	7-Mar-66			14-Mar-66	2-Feb-66	10-Mar-66	10-Mar-66		
19	23-Dec-65		29-Jan-65				14-Mar-66	4-Feb-66	11-Mar-66	11-Mar-66	8-Mar-66	
20	23-Dec-65	7-Mar-66	6-Feb-66	11-Mar-66			14-Mar-66	20-Feb-66	11-Mar-66	11-Mar-66	8-Mar-66	
21	23-Dec-65	7-Mar-66	6-Feb-66	11-Mar-66			14-Mar-66	26-Feb-66	11-Mar-66	11-Mar-66	13-Mar-66	
22	25-Jan-66		16-Feb-66					15-Mar-66	11-Mar-66	11-Mar-66		
23	25-Jan-66	7-Mar-66	16-Feb-66	13-Mar-66				15-Mar-66	11-Mar-66	11-Mar-66		
24	31-Jan-65	7-Mar-66	14-Feb-66	13-Mar-66				15-Mar-66	13-Mar-66	13-Mar-66		
25	9-Feb-66		14-Feb-66					15-Mar-66	13-Mar-66	13-Mar-66		

สถานะตรวจสอบงานกับทาง NTL

อาคารสยามวิงค์

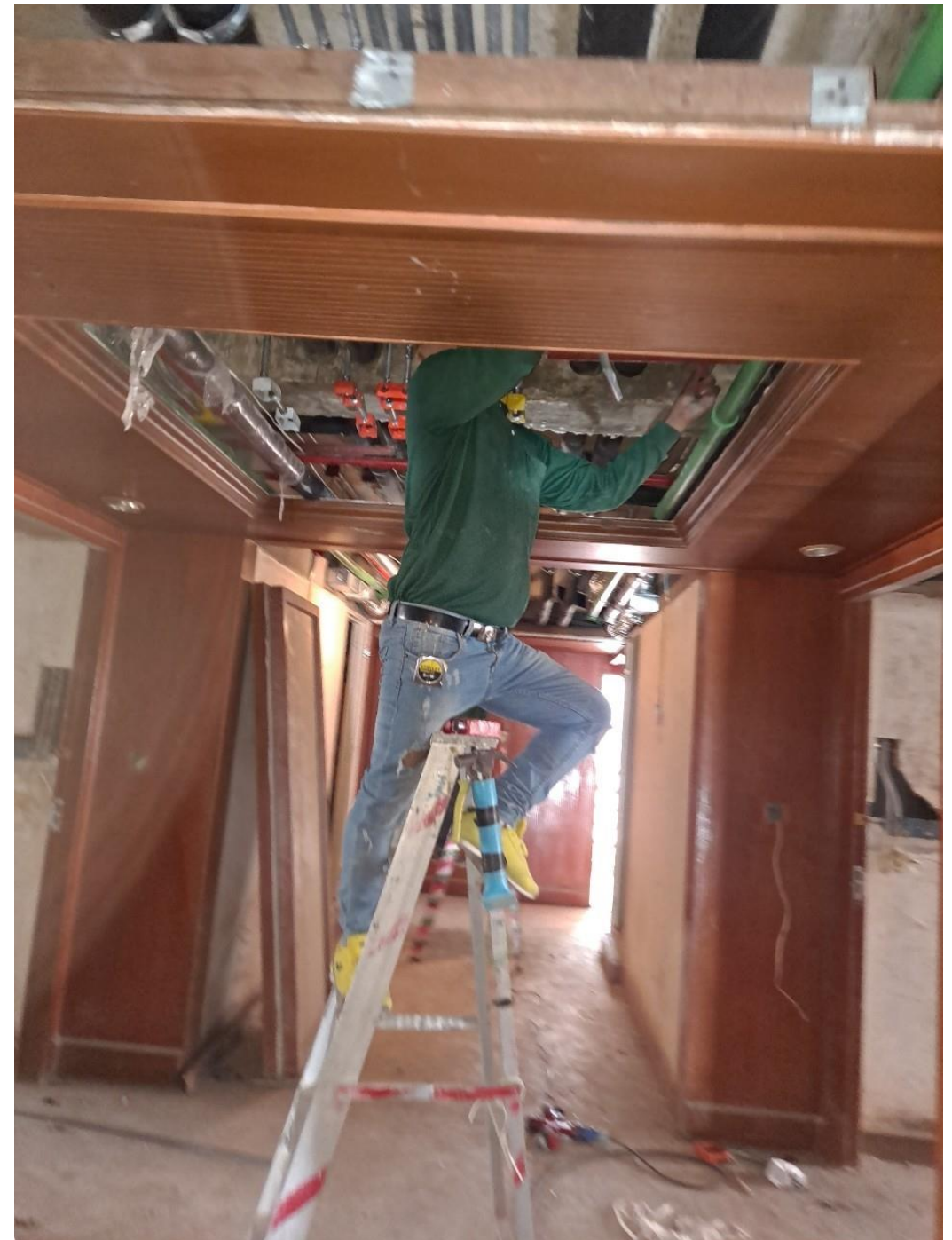
ชั้น	ภายในห้องพัก								ทางเดิน	
	ติดตั้ง Box ไฟ	ทดสอบวงจรไฟ	สปีเกอร์		ติดตั้งแอร์+อุปกรณ์	ทดสอบรอยรั่วท่อ CHS,CHR	ท่อ CW,HW	ท่อ S,W,V	ระบบไฟฟ้า	ทดสอบรอยรั่วสปีเกอร์
			ติดตั้งท่อ	ทดสอบรอยรั่ว						
6	09-Nov-65	09-Feb-66	15-Feb-66	07-Feb-66	30-Nov-65	23-Dec-65	03-Feb-66	03-Feb-66		07-Feb-66
7	26-Oct-65	15-Dec-65	23-Dec-65	13-Jan-66	30-Nov-65	13-Dec-65	02-Dec-65	15-Dec-65	16-Jan-66	13-Jan-66
8	26-Oct-65	16-Dec-65	28-Dec-65	19-Jan-66	30-Nov-65	13-Dec-65	28-Nov-65	15-Dec-65	15-Jan-66	19-Jan-66
9	08-Nov-65	13-Dec-65	28-Dec-65	19-Jan-66	30-Nov-65	13-Dec-65	28-Nov-65	15-Dec-65	15-Jan-66	19-Jan-66
10	09-Nov-65	21-Dec-65	14-Feb-66	03-Feb-66	07-Jan-66	07-Jan-66	23-Dec-65	23-Dec-65	14-Feb-66	03-Feb-66
11	13-Jan-66	14-Feb-66	14-Feb-66	03-Feb-66	11-Jan-66	11-Jan-66	27-Dec-65	26-Dec-65	07-Feb-66	03-Feb-66
12	24-Jan-66	03-Feb-66	14-Feb-66	03-Feb-66	21-Feb-66	17-Jan-66	26-Dec-65	26-Dec-65	03-Feb-66	03-Feb-66
14	18-Feb-66	25-Feb-66	09-Feb-66	03-Feb-66	21-Mar-66	09-Feb-66	03-Feb-66	03-Feb-66	22-Feb-66	03-Feb-66
15	18-Mar-66		14-Feb-66	07-Feb-66	21-Mar-66	09-Feb-66	04-Feb-66	04-Feb-66		07-Feb-66

ภาพถ่ายแสดงการทำงาน (งานห้องพัก Phase 2)

รายงานการทำงานประจำสัปดาห์ที่ผ่านมา

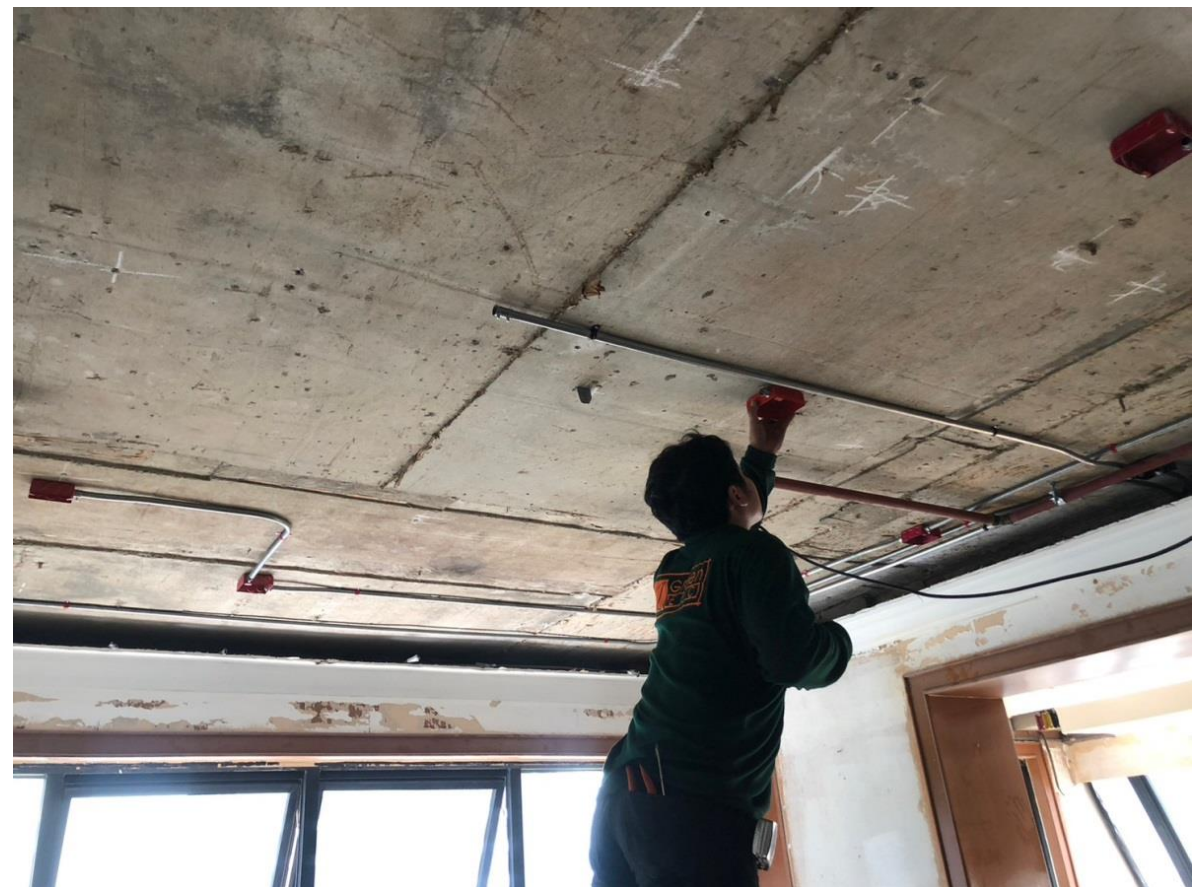


งานเดินท่อไฟและร้อยสายบริเวณทางเดิน อาคารกรุงเทพวิงค์
ชั้น 18



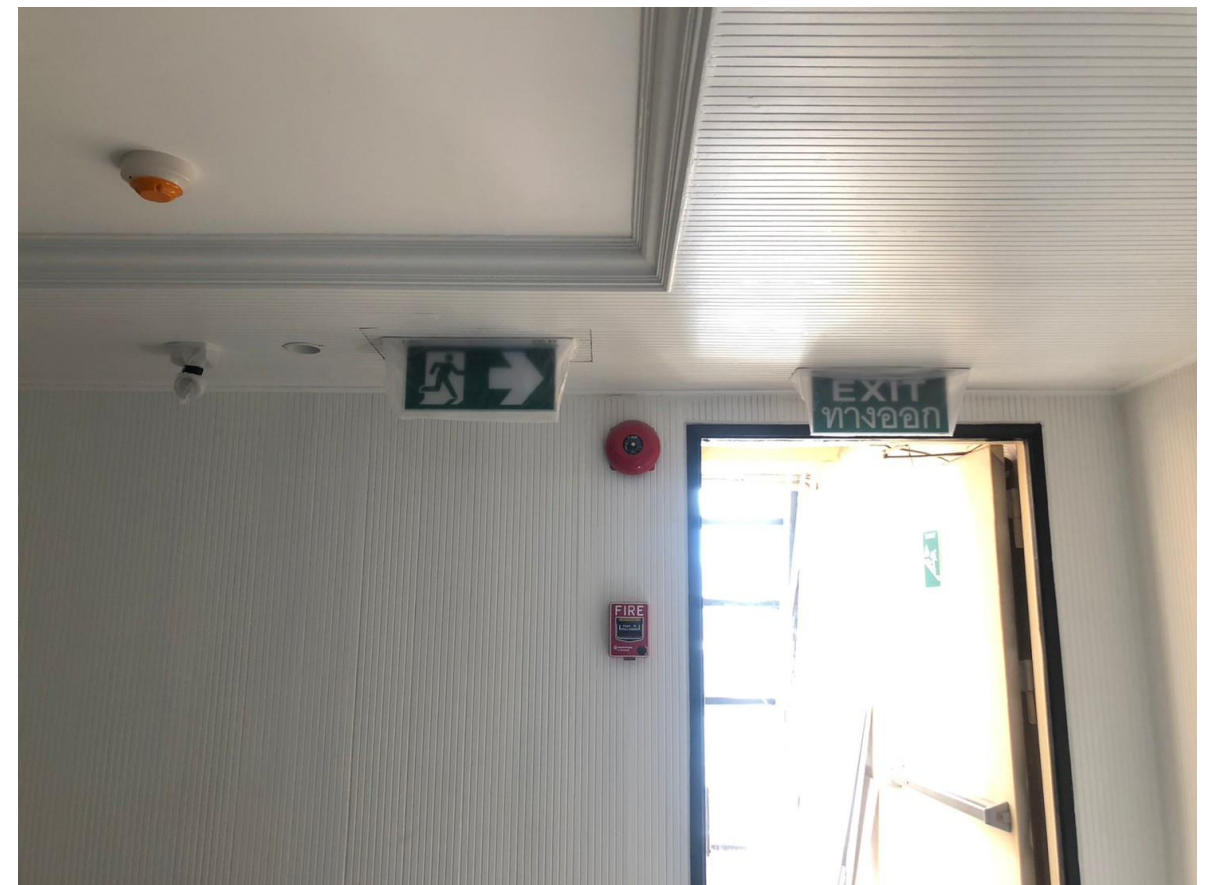
รายงานการทำงานประจำสัปดาห์ที่ผ่านมา

งานเดินท่อไฟบริเวณห้องพัก (Type Suite Twin) อาคารกรุงเทพวิงค์
ชั้น 19



รายงานการทำงานประจำสัปดาห์ที่ผ่านมา

งานติดตั้งป้าย Exit Sign และ Bell Manuals บริเวณทางเดิน
อาคารกรุงเทพวิงค์ ชั้น 7,8,9



รายงานการทำงานประจำสัปดาห์ที่ผ่านมา

งานติดตั้งป้าย Exit Sign และ Bell Manuals บริเวณทางเดิน
อาคารกรุงเทพวิงค์ ชั้น 7,8,9



รายงานการทำงานประจำสัปดาห์ที่ผ่านมา

งานติดตั้งตู้ RCU และตู้ Consumer บริเวณห้องพัก อาคารกรุงเทพวิงค์
ชั้น 11



รายงานการทำงานประจำสัปดาห์ที่ผ่านมา

งานติดตั้งตู้ RCU และตู้ Consumer บริเวณห้องพัก อาคารกรุงเทพวิงค์
ชั้น 11



รายงานการทำงานประจำสัปดาห์ที่ผ่านมา

งานติดตั้งตู้เข้าหน้าเครื่อง FCU บริเวณห้องพัก
อาคารกรุงเทพวิงก์ ชั้น 21-25



รายงานการทำงานประจำสัปดาห์ที่ผ่านมา

งานติดตั้งดักส้วเข้าหน้าเครื่อง FCU บริเวณห้องพัก
อาคารกรุงเทพวิงค์ ชั้น 21-25



รายงานการทำงานประจำสัปดาห์ที่ผ่านมา



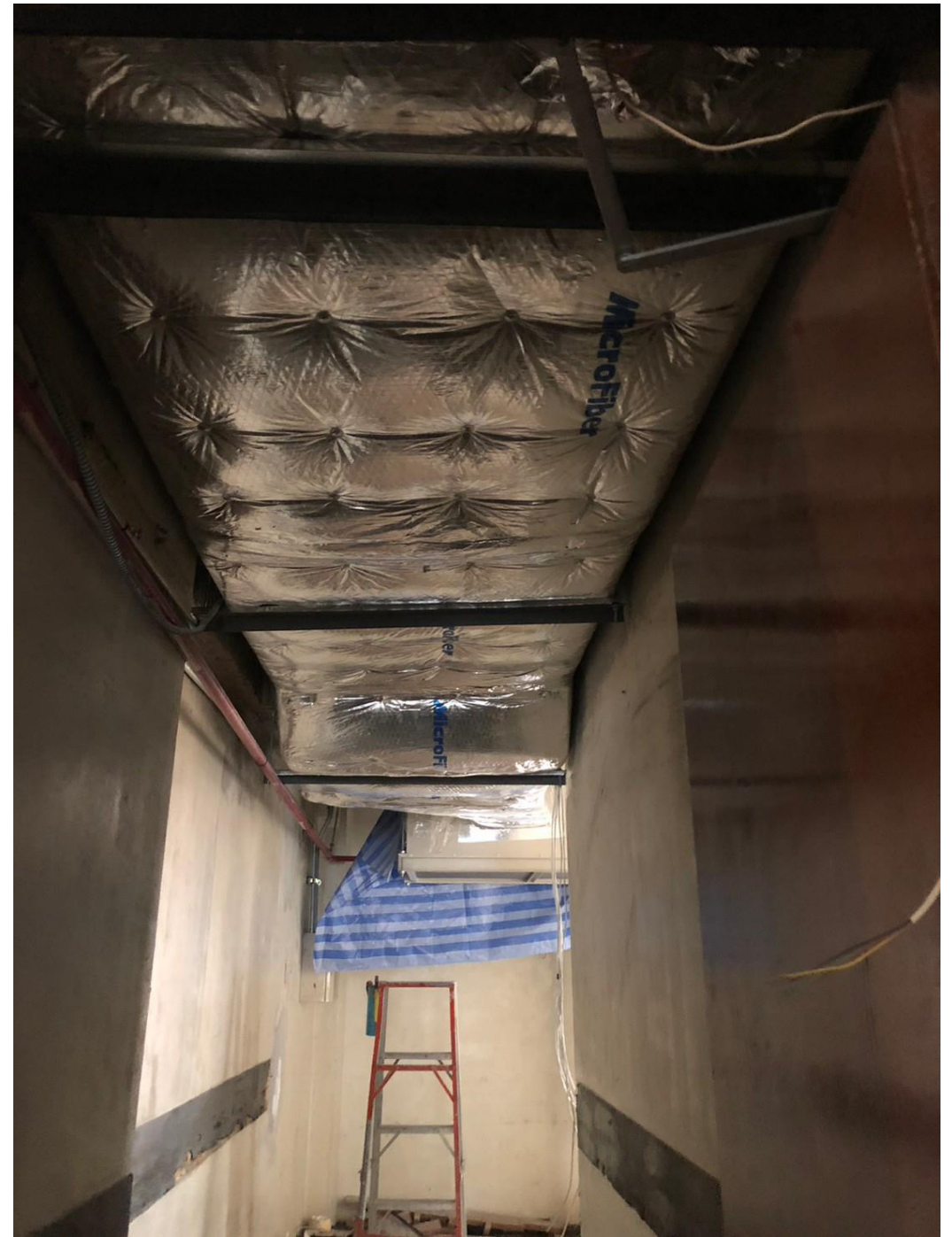
งานติดตั้งท่อดักส้วบริเวณทางเดิน อาคารกรุงเทพวิงค์ ชั้น 10-17



รายงานการทำงานประจำสัปดาห์ที่ผ่านมา



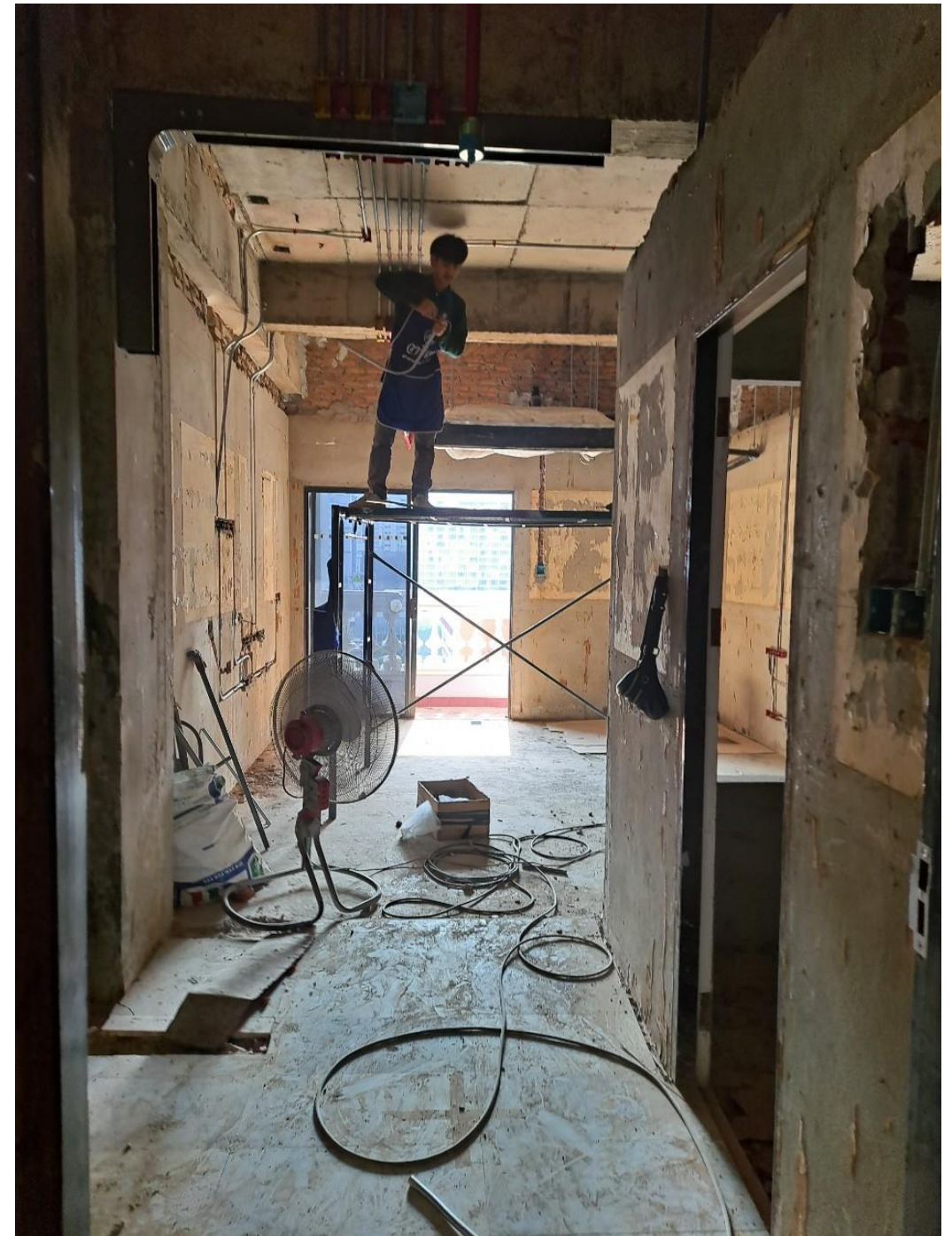
งานติดตั้งท่อดักส้วมบริเวณทางเดิน อาคารกรุงเทพวิงค์ ชั้น 10-17



รายงานการทำงานประจำสัปดาห์ที่ผ่านมา



งานเดินท่อไฟบริเวณห้องพัก อาคารสยามวิงค์ ชั้น 15



รายงานการทำงานประจำสัปดาห์ที่ผ่านมา



งานเดินท่อไฟบริเวณห้องพัก อาคารสยามวิงค์ ชั้น 15



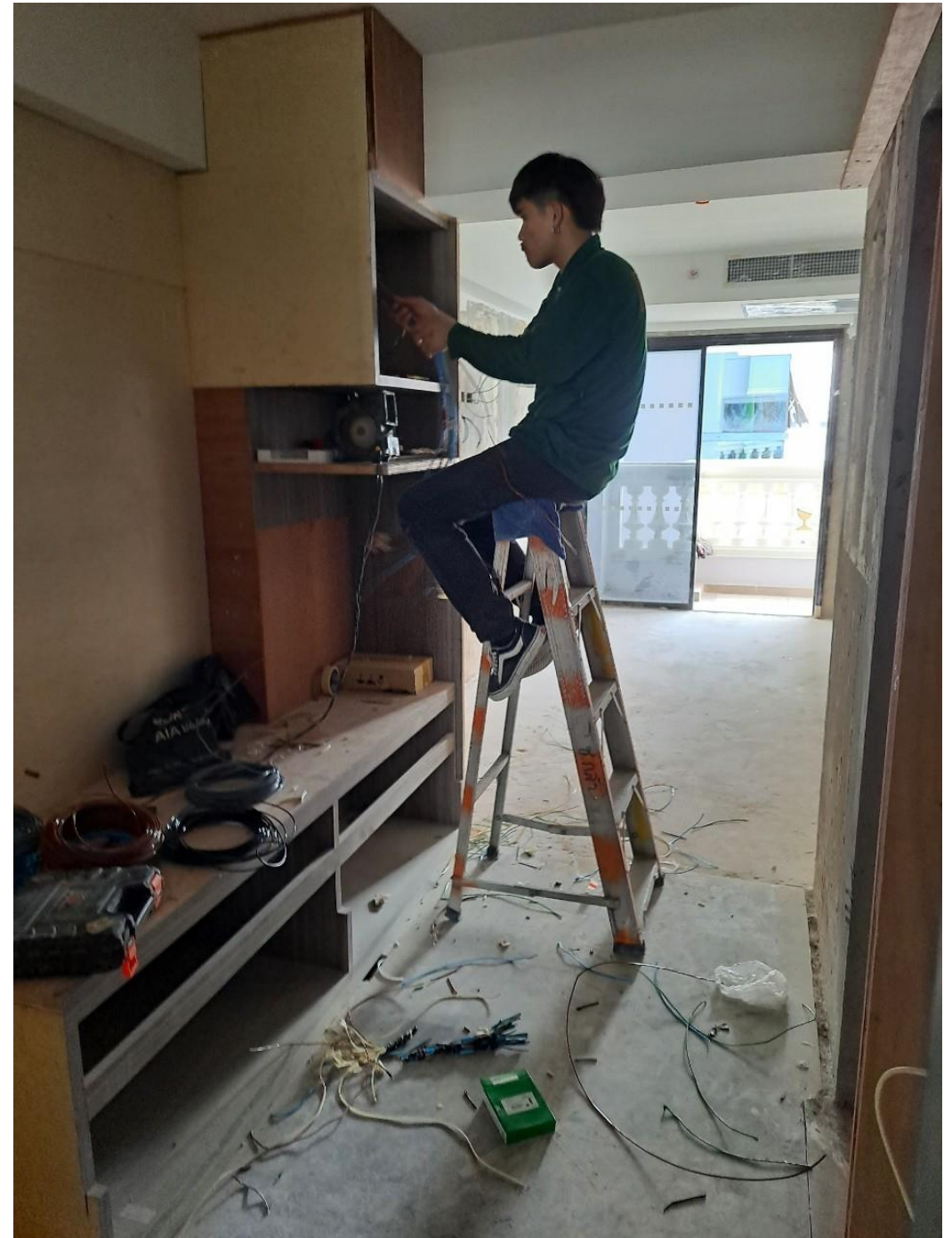
รายงานการทำงานประจำสัปดาห์ที่ผ่านมา

งานติดตั้งตู้ RCU และตู้ Consumer ภายในตู้เสื้อผ้าบริเวณห้องพัก
อาคารสยามวิงค์ ชั้น 8



รายงานการทำงานประจำสัปดาห์ที่ผ่านมา

งานติดตั้งตู้ RCU และตู้ Consumer ภายในตู้เสื้อผ้าบริเวณห้องพัก
อาคารสยามวิงค์ ชั้น 8



รายงานการทำงานประจำสัปดาห์ที่ผ่านมา

งานติดตั้งตู้ RCU และตู้ Consumer ภายในตู้เสื้อผ้าบริเวณห้องพัก
อาคารสยามวิงค์ ชั้น 8



รายงานการทำงานประจำสัปดาห์ที่ผ่านมา

งานติดตั้งโคมไฟและอุปกรณ์บริเวณห้องพัก อาคารสยามวิงค์
ชั้น 9



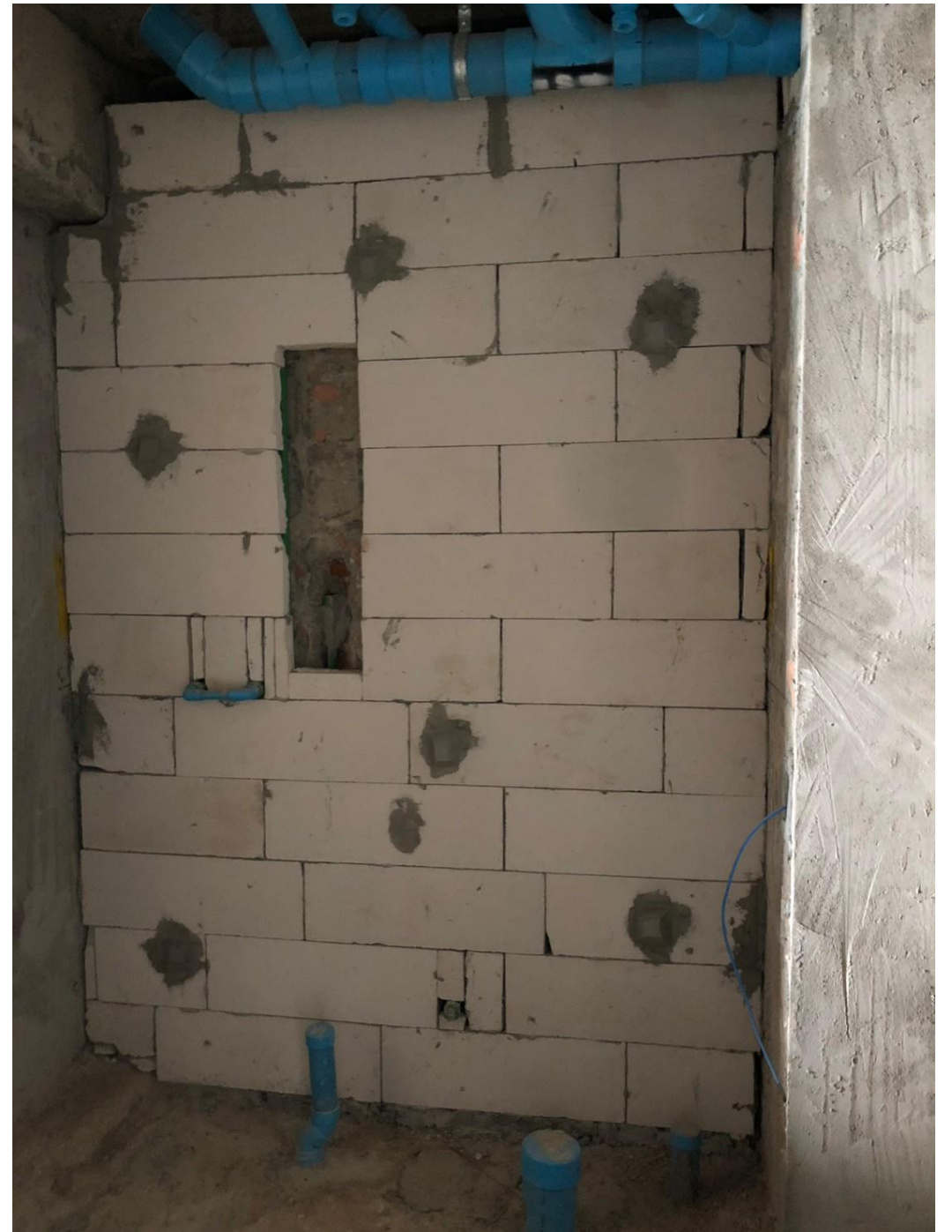
รายงานการทำงานประจำสัปดาห์ที่ผ่านมา

งานติดตั้ง Grill Air (SAG,RAG) บริเวณทางเดิน
อาคารสยามวิงค์ ชั้น 9



รายงานการทำงานประจำสัปดาห์ที่ผ่านมา

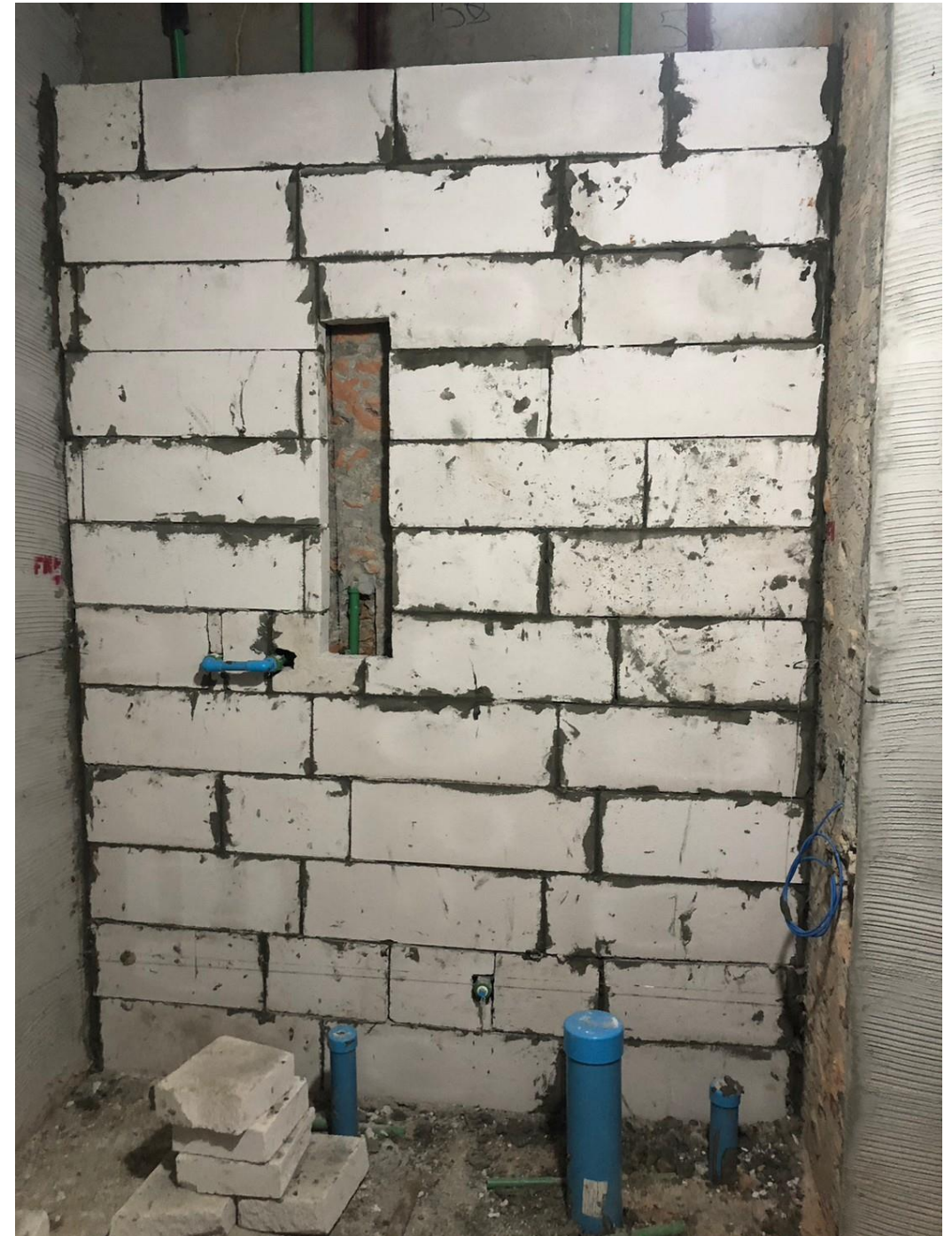
งานก่ออิฐมวลเบาบริเวณห้องน้ำของห้องพัก
อาคารสยามวิงค์ ชั้น 6,11,12



รายงานการทำงานประจำสัปดาห์ที่ผ่านมา



งานก่ออิฐมวลเบาบริเวณห้องน้ำของห้องพัก
อาคารสยามวิงค์ ชั้น 6,11,12



รายงานการทำงานประจำสัปดาห์ที่ผ่านมา



งานฉาบผนังห้องน้ำบริเวณห้องพัก อาคารสยามวิงค์ ชั้น 12,11,6



รายงานการทำงานประจำสัปดาห์ที่ผ่านมา



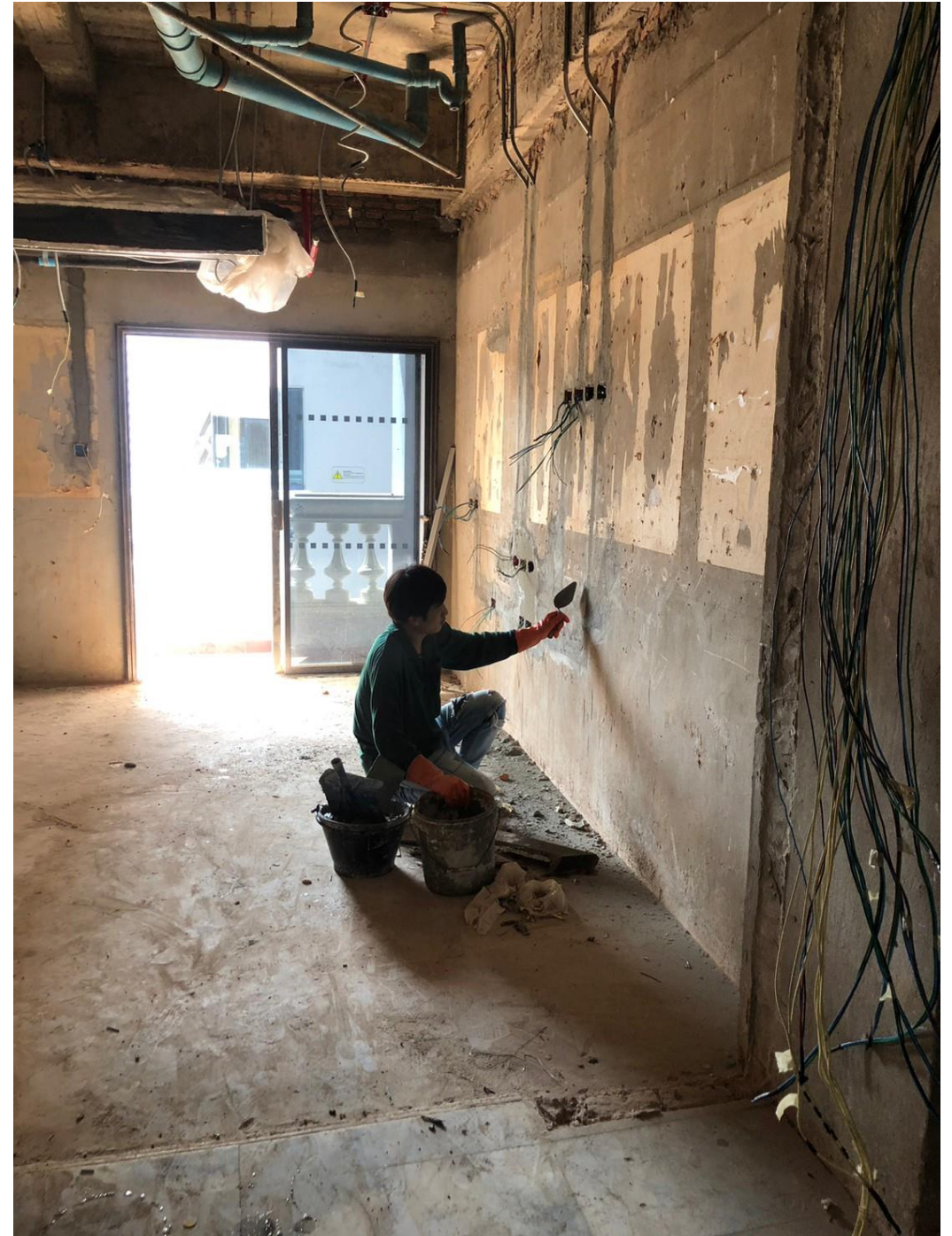
งานฉาบผนังห้องน้ำบริเวณห้องพัก อาคารสยามวิงค์ ชั้น 12,11,6



รายงานการทำงานประจำสัปดาห์ที่ผ่านมา



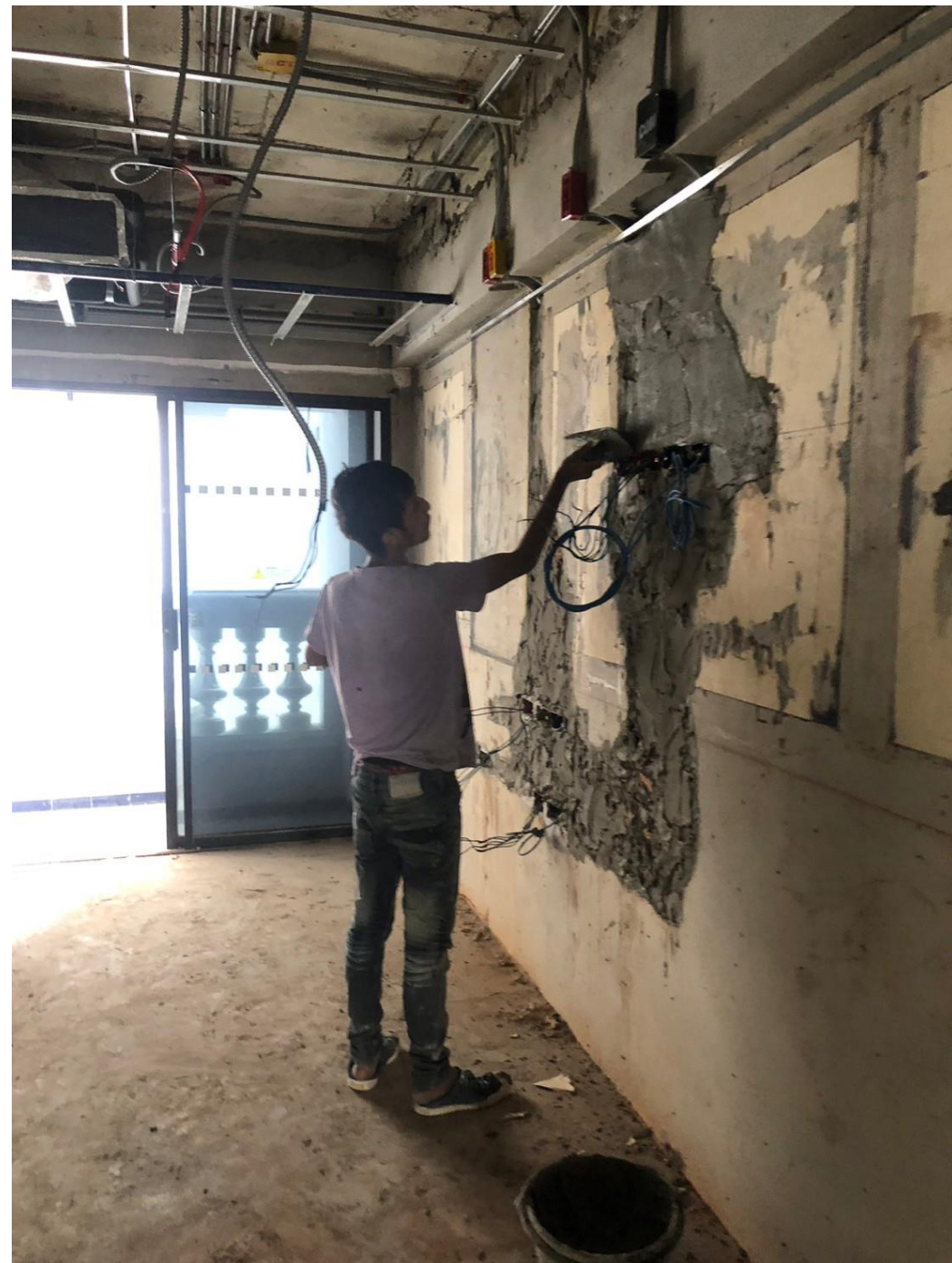
งานซ่อมแซมฉาบผนังบริเวณห้องพัก อาคารสยามวิงค์ ชั้น 10-15



รายงานการทำงานประจำสัปดาห์ที่ผ่านมา



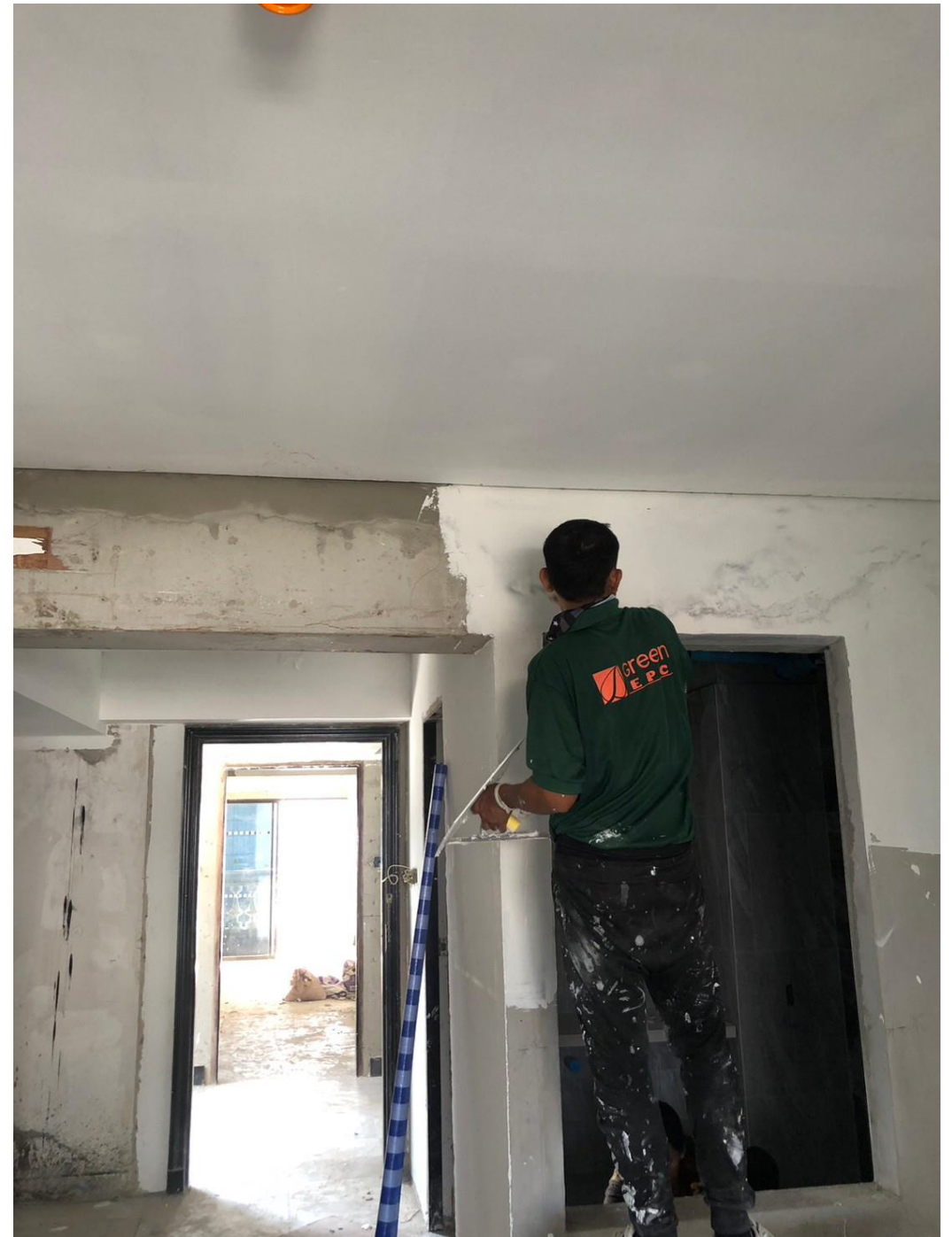
งานซ่อมแซมฉาบผนังบริเวณห้องพัก อาคารสยามวิงค์ ชั้น 10-15



รายงานการทำงานประจำสัปดาห์ที่ผ่านมา



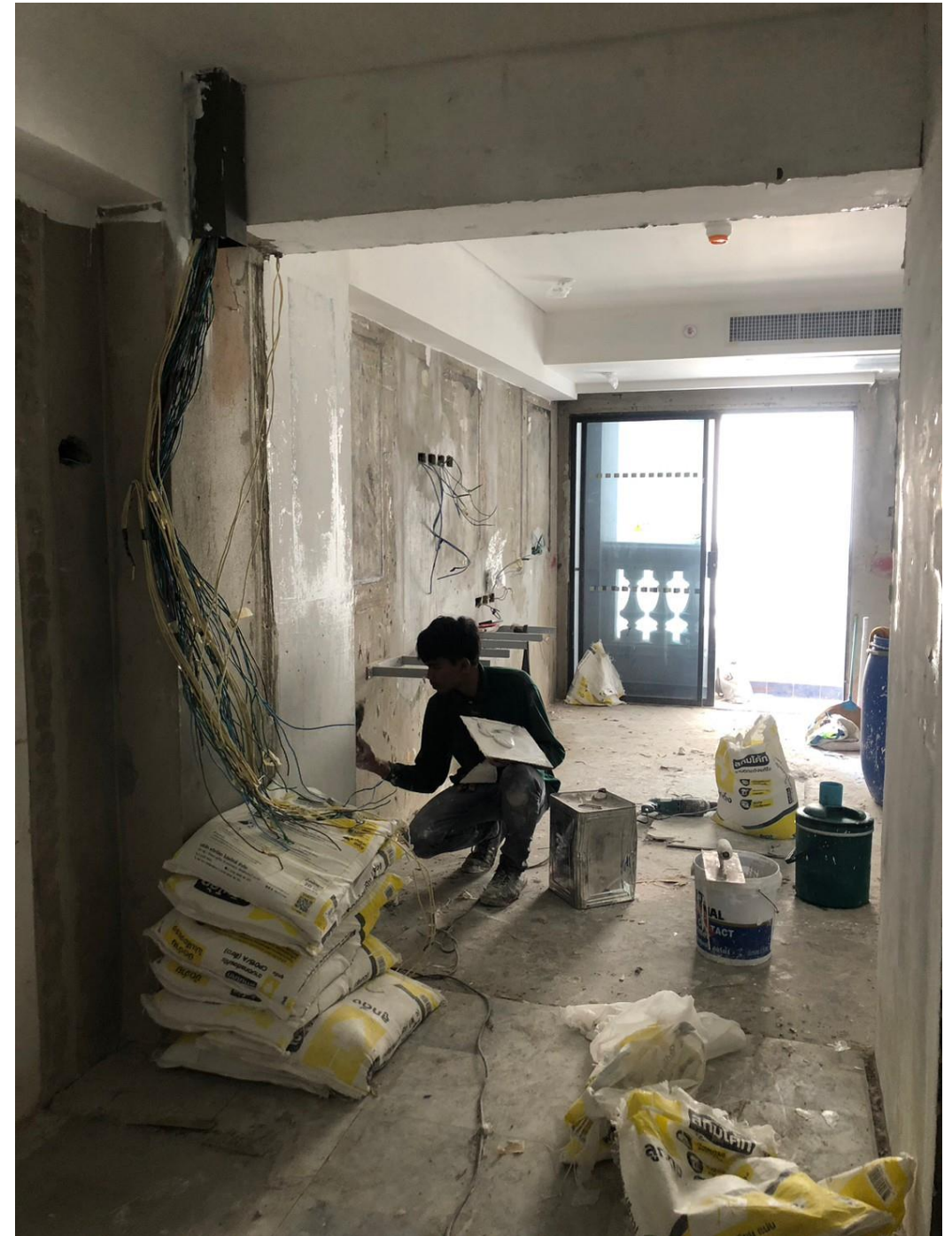
งาน Skim Coat ผนังห้องพัก อาคารสยามวิงค์ ชั้น 8-9



รายงานการทำงานประจำสัปดาห์ที่ผ่านมา

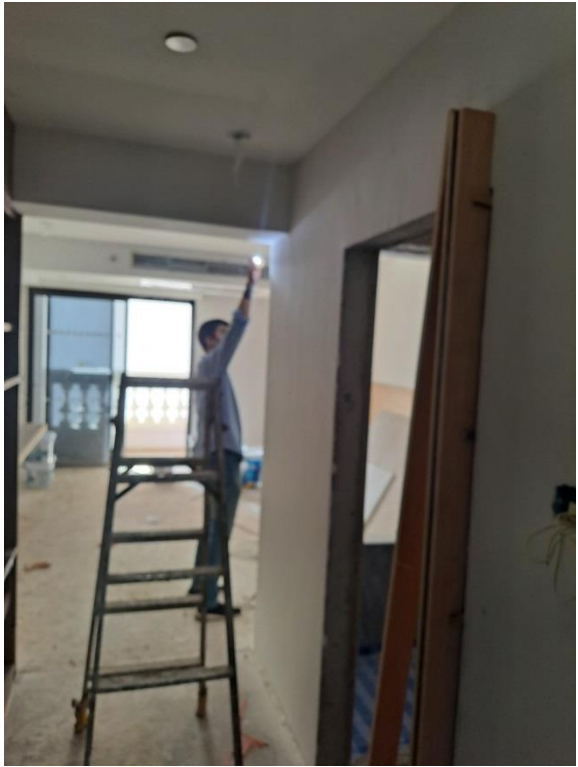
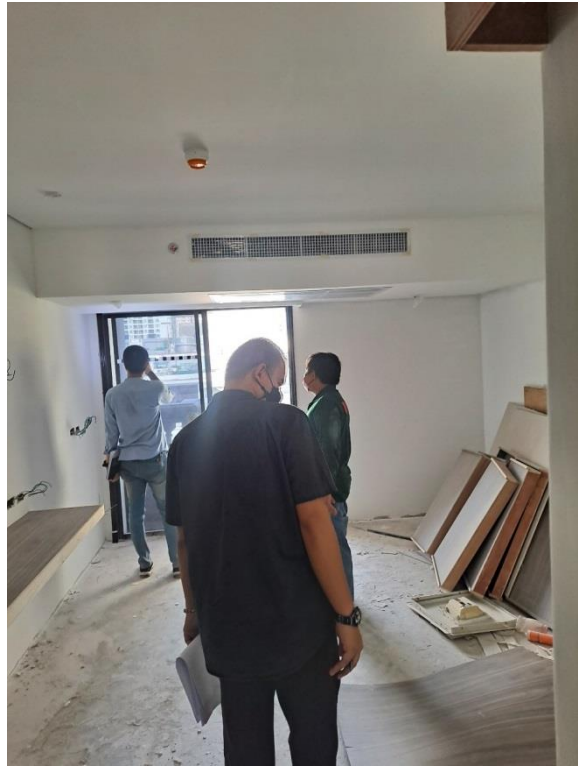


งาน Skim Coat ผนังห้องพัก อาคารสยามวิงค์ ชั้น 8-9



รายงานการทำงานประจำสัปดาห์ที่ผ่านมา

ตรวจสอบงาน Skim Coat ผนังห้องพัก อาคารกรุงเทพวิงค์ ชั้น 8



วัสดุและอุปกรณ์เข้าหน่วยงาน

วัสดุและอุปกรณ์เข้าหน่วยงาน



ป้าย Exit Sign Lighting และ Central Emergency Power Unit อาคารกรุงเทพและสยาม งานระบบไฟฟ้า

