



บริษัท กรีน อีพีซี จำกัด



WEEKLY

REPORT

**BOULAEVARD BANGKOK HOTEL
SUKHUMVIT SOI 5**

22 Dec 2022

งานปรับปรุงห้องพัก (Phase 2)

ผลงานที่ดำเนินการติดตั้งแล้ว

งานระบบไฟฟ้า อาคารกรุงเทพ

No.	System	ACTUAL (%)
1	งานเดินท่อ	100%
2	งานร้อยสาย	100%
3	งานติดตั้งอุปกรณ์	-
4	งานกรีดสก็ดสำหรับงานฝังท่อผนัง	100%
5	ส่งมอบพื้นที่ให้ Hope เข้าดำเนินการผนัง	100%

งานระบบปรับอากาศ อาคารกรุงเทพ

No.	System	ACTUAL (%)
1	งานประกอบท่อและอุปกรณ์หน้าเครื่อง	95%
2	งานติดตั้งท่อ Drain เครื่อง FCU	95%
3	งานติดตั้งเครื่องปรับอากาศ	100%

Krungthep Wing 7 th Floor Plan

งานระบบสุขาภิบาล อาคารกรุงเทพ

No.	System	ACTUAL (%)
1	งานเดินท่อ CW,HW	100%
2	งานกรีดสก็ดสำหรับงานฝังท่อผนัง	100%

งานระบบป้องกันอัคคีภัย อาคารกรุงเทพ

No.	System	ACTUAL (%)
1	งานเดินท่อสปริงเกอร์ ห้องพัก	80%

ผลงานที่ดำเนินการติดตั้งแล้ว

งานระบบไฟฟ้า อาคารกรุงเทพ

No.	System	ACTUAL (%)
1	งานเดินท่อ	95%
2	งานร้อยสาย	95%
3	งานติดตั้งอุปกรณ์	-
4	งานกรีดสก็ดสำหรับงานฝังท่อผนัง	100%
5	ส่งมอบพื้นที่ให้ Hope เข้าดำเนินการผนัง	100%

งานระบบปรับอากาศ อาคารกรุงเทพ

No.	System	ACTUAL (%)
1	งานประกอบท่อและอุปกรณ์หน้าเครื่อง	80%
2	งานติดตั้งท่อ Drain เครื่อง FCU	80%
3	งานติดตั้งเครื่องปรับอากาศ	100%

Krungthep Wing 8 th Floor Plan

งานระบบสุขาภิบาล อาคารกรุงเทพ

No.	System	ACTUAL (%)
1	งานเดินท่อ CW,HW	100%
2	งานกรีดสก็ดสำหรับงานฝังท่อผนัง	100%

งานระบบป้องกันอัคคีภัย อาคารกรุงเทพ

No.	System	ACTUAL (%)
1	งานเดินท่อสปริงเกอร์ ห้องพัก	80%

ผลงานที่ดำเนินการติดตั้งแล้ว

งานระบบไฟฟ้า อาคารกรุงเทพ

No.	System	ACTUAL (%)
1	งานเดินท่อ	100%
2	งานร้อยสาย	100%
3	งานติดตั้งอุปกรณ์	-
4	งานกรีดสก็ดสำหรับงานฝังท่อผนัง	100%
5	ส่งมอบพื้นที่ให้ Hope เข้าดำเนินการผนัง	100%

งานระบบปรับอากาศ อาคารกรุงเทพ

No.	System	ACTUAL (%)
1	งานประกอบท่อและอุปกรณ์หน้าเครื่อง	70%
2	งานติดตั้งท่อ Drain เครื่อง FCU	70%
3	งานติดตั้งเครื่องปรับอากาศ	100%

Krungthep Wing

9 th Floor Plan

งานระบบสุขาภิบาล อาคารกรุงเทพ

No.	System	ACTUAL (%)
1	งานเดินท่อ CW,HW	100%
2	งานกรีดสก็ดสำหรับงานฝังท่อผนัง	100%

งานระบบป้องกันอัคคีภัย อาคารกรุงเทพ

No.	System	ACTUAL (%)
1	งานเดินท่อสปริงเกอร์ ห้องพัก	80%

ผลงานที่ดำเนินการติดตั้งแล้ว

งานระบบไฟฟ้า อาคารกรุงเทพ

No.	System	ACTUAL (%)
1	งานเดินท่อ	100%
2	งานร้อยสาย	95%
3	งานติดตั้งอุปกรณ์	-
4	งานกรีดสก็ดสำหรับงานฝังท่อผนัง	100%

งานระบบปรับอากาศ อาคารกรุงเทพ

No.	System	ACTUAL (%)
1	งานประกอบท่อและอุปกรณ์หน้าเครื่อง	50%
2	งานติดตั้งท่อ Drain เครื่อง FCU	85%
3	งานติดตั้งเครื่องปรับอากาศ	100%

Krungthep Wing 10 th Floor Plan

งานระบบสุขาภิบาล อาคารกรุงเทพ

No.	System	ACTUAL (%)
1	งานเดินท่อ CW,HW	95%
2	งานกรีดสก็ดสำหรับงานฝังท่อผนัง	100%

งานระบบป้องกันอัคคีภัย อาคารกรุงเทพ

No.	System	ACTUAL (%)
1	งานเดินท่อสปริงเกอร์ ห้องพัก	40%

ผลงานที่ดำเนินการติดตั้งแล้ว

งานระบบไฟฟ้า อาคารกรุงเทพ

No.	System	ACTUAL (%)
1	งานเดินท่อ	97%
2	งานร้อยสาย	95%
3	งานติดตั้งอุปกรณ์	-
4	งานกรีดสก็ดสำหรับงานฝังท่อผนัง	100%

งานระบบปรับอากาศ อาคารกรุงเทพ

No.	System	ACTUAL (%)
1	งานประกอบท่อและอุปกรณ์หน้าเครื่อง	65%
2	งานติดตั้งท่อ Drain เครื่อง FCU	85%
3	งานติดตั้งเครื่องปรับอากาศ	100%

Krungthep Wing

11 th Floor Plan

งานระบบสุขาภิบาล อาคารกรุงเทพ

No.	System	ACTUAL (%)
1	งานเดินท่อ CW,HW	95%
2	งานกรีดสก็ดสำหรับงานฝังท่อผนัง	100%

ผลงานที่ดำเนินการติดตั้งแล้ว

งานระบบไฟฟ้า อาคารกรุงเทพ

No.	System	ACTUAL (%)
1	งานเดินท่อ	90%
2	งานร้อยสาย	90%
3	งานติดตั้งอุปกรณ์	-
4	งานกรีดสกัดสำหรับงานฝังท่อผนัง	100%

งานระบบปรับอากาศ อาคารกรุงเทพ

No.	System	ACTUAL (%)
1	งานประกอบท่อและอุปกรณ์หน้าเครื่อง	0%
2	งานติดตั้งท่อ Drain เครื่อง FCU	80%
3	งานติดตั้งเครื่องปรับอากาศ	100%

Krungthep Wing

12 th Floor Plan

งานระบบสุขาภิบาล อาคารกรุงเทพ

No.	System	ACTUAL (%)
1	งานเดินท่อ CW,HW	95%
2	งานกรีดสกัดสำหรับงานฝังท่อผนัง	100%

ผลงานที่ดำเนินการติดตั้งแล้ว

Krungthep Wing

14 th Floor Plan

งานระบบไฟฟ้า อาคารกรุงเทพ

No.	System	ACTUAL (%)
1	งานเดินท่อ	95%
2	งานร้อยสาย	95%
3	งานติดตั้งอุปกรณ์	-
4	งานกรีดสก็ดสำหรับงานฝังท่อผนัง	100%

งานระบบสุขาภิบาล อาคารกรุงเทพ

No.	System	ACTUAL (%)
1	งานเดินท่อ CW,HW	90%
2	งานกรีดสก็ดสำหรับงานฝังท่อผนัง	100%

งานระบบปรับอากาศ อาคารกรุงเทพ

No.	System	ACTUAL (%)
1	งานประกอบท่อและอุปกรณ์หน้าเครื่อง	0%
2	งานติดตั้งท่อ Drain เครื่อง FCU	70%
3	งานติดตั้งเครื่องปรับอากาศ	100%

ผลงานที่ดำเนินการติดตั้งแล้ว

งานระบบไฟฟ้า อาคารกรุงเทพ

No.	System	ACTUAL (%)
1	งานเดินท่อ	90%
2	งานร้อยสาย	90%
3	งานติดตั้งอุปกรณ์	-
4	งานกริดสก็ดสำหรับงานฝังท่อผนัง	100%

งานระบบปรับอากาศ อาคารกรุงเทพ

No.	System	ACTUAL (%)
1	งานประกอบท่อและอุปกรณ์หน้าเครื่อง	0%
2	งานติดตั้งท่อ Drain เครื่อง FCU	70%
3	งานติดตั้งเครื่องปรับอากาศ	50%

Krungthep Wing 15 th Floor Plan

งานระบบสุขาภิบาล อาคารกรุงเทพ

No.	System	ACTUAL (%)
1	งานเดินท่อ CW,HW	80%
2	งานกริดสก็ดสำหรับงานฝังท่อผนัง	90%

ผลงานที่ดำเนินการติดตั้งแล้ว

Krungthep Wing 16 th Floor Plan

งานระบบไฟฟ้า อาคารกรุงเทพ

No.	System	ACTUAL (%)
1	งานเดินท่อ	90%
2	งานร้อยสาย	90%
3	งานติดตั้งอุปกรณ์	-
4	งานกรีดสก็ดสำหรับงานฝังท่อผนัง	100%

งานระบบสุขาภิบาล อาคารกรุงเทพ

No.	System	ACTUAL (%)
1	งานเดินท่อ CW,HW	80%
2	งานกรีดสก็ดสำหรับงานฝังท่อผนัง	90%

งานระบบปรับอากาศ อาคารกรุงเทพ

No.	System	ACTUAL (%)
1	งานประกอบท่อและอุปกรณ์หน้าเครื่อง	0%
2	งานติดตั้งท่อ Drain เครื่อง FCU	70%

ผลงานที่ดำเนินการติดตั้งแล้ว

งานระบบไฟฟ้า อาคารกรุงเทพ

No.	System	ACTUAL (%)
1	งานเดินท่อ	100%
2	งานร้อยสาย	70%
3	งานติดตั้งอุปกรณ์	-
4	งานกรีดสก็ดสำหรับงานฝังท่อผนัง	100%

งานระบบปรับอากาศ อาคารกรุงเทพ

No.	System	ACTUAL (%)
1	งานประกอบท่อและอุปกรณ์หน้าเครื่อง	0%
2	งานติดตั้งท่อ Drain เครื่อง FCU	70%

Krungthep Wing

17 th Floor Plan

งานระบบสุขาภิบาล อาคารกรุงเทพ

No.	System	ACTUAL (%)
1	งานเดินท่อ CW,HW	80%
2	งานกรีดสก็ดสำหรับงานฝังท่อผนัง	90%

ผลงานที่ดำเนินการติดตั้งแล้ว

Krungthep Wing 18 th Floor Plan

งานระบบไฟฟ้า อาคารกรุงเทพ

No.	System	ACTUAL (%)
1	งานเดินท่อ	90%
2	งานร้อยสาย	50%
3	งานติดตั้งอุปกรณ์	-
4	งานกรีดสก็ดสำหรับงานฝังท่อผนัง	100%

งานระบบสุขาภิบาล อาคารกรุงเทพ

No.	System	ACTUAL (%)
1	งานเดินท่อ CW,HW	80%
2	งานกรีดสก็ดสำหรับงานฝังท่อผนัง	80%

งานระบบปรับอากาศ อาคารกรุงเทพ

No.	System	ACTUAL (%)
1	งานประกอบท่อและอุปกรณ์หน้าเครื่อง	0%
2	งานติดตั้งท่อ Drain เครื่อง FCU	70%

ผลงานที่ดำเนินการติดตั้งแล้ว

งานระบบไฟฟ้า อาคารกรุงเทพ

No.	System	ACTUAL (%)
1	งานเดินท่อ	90%
2	งานร้อยสาย	0%
3	งานติดตั้งอุปกรณ์	-
4	งานกรีดสก็ดสำหรับงานฝังท่อผนัง	100%

งานระบบปรับอากาศ อาคารกรุงเทพ

No.	System	ACTUAL (%)
1	งานประกอบท่อและอุปกรณ์หน้าเครื่อง	0%
2	งานติดตั้งท่อ Drain เครื่อง FCU	70%

Krungthep Wing 19 th Floor Plan

งานระบบสุขาภิบาล อาคารกรุงเทพ

No.	System	ACTUAL (%)
1	งานเดินท่อ CW,HW	40%
2	งานกรีดสก็ดสำหรับงานฝังท่อผนัง	40%

ผลงานที่ดำเนินการติดตั้งแล้ว

งานระบบไฟฟ้า อาคารกรุงเทพ

No.	System	ACTUAL (%)
1	งานเดินท่อ	90%
2	งานร้อยสาย	0%
3	งานติดตั้งอุปกรณ์	-
4	งานกรีดสก็ดสำหรับงานฝังท่อผนัง	100%

งานระบบปรับอากาศ อาคารกรุงเทพ

No.	System	ACTUAL (%)
1	งานประกอบท่อและอุปกรณ์หน้าเครื่อง	0%
2	งานติดตั้งท่อ Drain เครื่อง FCU	70%

Krungthep Wing 20 th Floor Plan

งานระบบสุขาภิบาล อาคารกรุงเทพ

No.	System	ACTUAL (%)
1	งานเดินท่อ CW,HW	40%
2	งานกรีดสก็ดสำหรับงานฝังท่อผนัง	40%

ผลงานที่ดำเนินการติดตั้งแล้ว

งานระบบไฟฟ้า อาคารกรุงเทพ

No.	System	ACTUAL (%)
1	งานเดินท่อ	90%
2	งานร้อยสาย	0%
3	งานติดตั้งอุปกรณ์	-
4	งานกรีดสก็ดสำหรับงานฝังท่อผนัง	100%

งานระบบปรับอากาศ อาคารกรุงเทพ

No.	System	ACTUAL (%)
1	งานประกอบท่อและอุปกรณ์หน้าเครื่อง	0%
2	งานติดตั้งท่อ Drain เครื่อง FCU	70%

Krungthep Wing 21 th Floor Plan

งานระบบสุขาภิบาล อาคารกรุงเทพ

No.	System	ACTUAL (%)
1	งานเดินท่อ CW,HW	20%
2	งานกรีดสก็ดสำหรับงานฝังท่อผนัง	20%

ผลงานที่ดำเนินการติดตั้งแล้ว

งานระบบไฟฟ้า อาคารกรุงเทพ

No.	System	ACTUAL (%)
1	งานเดินท่อ	60%
2	งานร้อยสาย	0%
3	งานติดตั้งอุปกรณ์	-
4	งานกรีดสก็ดสำหรับงานฝังท่อผนัง	100%

งานระบบปรับอากาศ อาคารกรุงเทพ

No.	System	ACTUAL (%)
1	งานประกอบท่อและอุปกรณ์หน้าเครื่อง	0%
2	งานติดตั้งท่อ Drain เครื่อง FCU	7%

Krungthep Wing 22 th Floor Plan

งานระบบสุขาภิบาล อาคารกรุงเทพ

No.	System	ACTUAL (%)
1	งานเดินท่อ CW,HW	20%
2	งานกรีดสก็ดสำหรับงานฝังท่อผนัง	20%

ผลงานที่ดำเนินการติดตั้งแล้ว

งานระบบไฟฟ้า อาคารกรุงเทพ

No.	System	ACTUAL (%)
1	งานเดินท่อ	60%
2	งานร้อยสาย	0%
3	งานติดตั้งอุปกรณ์	-
4	งานกรีดสก็ดสำหรับงานฝังท่อผนัง	100%

งานระบบปรับอากาศ อาคารกรุงเทพ

No.	System	ACTUAL (%)
1	งานประกอบท่อและอุปกรณ์หน้าเครื่อง	0%
2	งานติดตั้งท่อ Drain เครื่อง FCU	7%

Krungthep Wing 23 th Floor Plan

งานระบบสุขาภิบาล อาคารกรุงเทพ

No.	System	ACTUAL (%)
1	งานเดินท่อ CW,HW	20%
2	งานกรีดสก็ดสำหรับงานฝังท่อผนัง	20%

ผลงานที่ดำเนินการติดตั้งแล้ว

งานระบบไฟฟ้า อาคารสยาม

No.	System	ACTUAL (%)
1	งานเดินท่อ	100%
2	งานร้อยสาย	0%
3	งานติดตั้งอุปกรณ์	-
4	งานกรีดสก็ดสำหรับงานฝังท่อผนัง	100%

งานระบบปรับอากาศ อาคารสยาม

No.	System	ACTUAL (%)
1	งานติดตั้งเครื่องปรับอากาศ FCU	100%
2.	งานติดตั้งท่อและวาล์วหน้าเครื่อง FCU	100%
3.	งานติดตั้งท่อ Drain เครื่อง FCU	

Siam Wing 6 th Floor Plan

งานระบบสุขาภิบาล อาคารสยาม

No.	System	ACTUAL (%)
1	งานเดินท่อ CW,HW	30%
2	งานกรีดสก็ดสำหรับงานฝังท่อผนัง	30%
3	งานติดตั้งท่อ S , W , V	0%

ผลงานที่ดำเนินการติดตั้งแล้ว

งานระบบไฟฟ้า อาคารสยาม

No.	System	ACTUAL (%)
1	งานเดินท่อ	100%
2	งานร้อยสาย	100%
3	งานติดตั้งอุปกรณ์	-
4	งานกรีดสก็ดสำหรับงานฝังท่อผนัง	100%

งานระบบปรับอากาศ อาคารสยาม

No.	System	ACTUAL (%)
1	งานติดตั้งเครื่องปรับอากาศ FCU	100%
2.	งานติดตั้งท่อและวาล์วหน้าเครื่อง FCU	100%
3.	งานติดตั้งท่อ Drain เครื่อง FCU	100%
4	งานประกอบดักส์เข้าหน้าเครื่อง FCU	100%

Siam Wing 7 th Floor Plan

งานระบบสุขาภิบาล อาคารสยาม

No.	System	ACTUAL (%)
1	งานเดินท่อ CW,HW	100%
2	งานกรีดสก็ดสำหรับงานฝังท่อผนัง	100%
3	งานติดตั้งท่อ S , W , V	100%

งานระบบป้องกันอัคคีภัย อาคารสยาม

No.	System	ACTUAL (%)
1	งานเดินท่อบริเวณห้องพัก	90%

ผลงานที่ดำเนินการติดตั้งแล้ว

งานระบบไฟฟ้า อาคารสยาม

No.	System	ACTUAL (%)
1	งานเดินท่อ	100%
2	งานร้อยสาย	100%
3	งานติดตั้งอุปกรณ์	-
4	งานกรีดสก็ดสำหรับงานฝังท่อผนัง	100%

งานระบบปรับอากาศ อาคารสยาม

No.	System	ACTUAL (%)
1	งานติดตั้งเครื่องปรับอากาศ FCU	100%
2.	งานติดตั้งท่อและวาล์วหน้าเครื่อง FCU	100%
3.	งานติดตั้งท่อ Drain เครื่อง FCU	100%
4	งานประกอบดักส์เข้าหน้าเครื่อง FCU	100%

Siam Wing 8 th Floor Plan

งานระบบสุขาภิบาล อาคารสยาม

No.	System	ACTUAL (%)
1	งานเดินท่อ CW,HW	100%
2	งานกรีดสก็ดสำหรับงานฝังท่อผนัง	100%
3	งานติดตั้งท่อ S , W , V	100%

งานระบบป้องกันอัคคีภัย อาคารสยาม

No.	System	ACTUAL (%)
1	งานเดินท่อบริเวณห้องพัก	90%

ผลงานที่ดำเนินการติดตั้งแล้ว

งานระบบไฟฟ้า อาคารสยาม

No.	System	ACTUAL (%)
1	งานเดินท่อ	100%
2	งานร้อยสาย	100%
3	งานติดตั้งอุปกรณ์	-
4	งานกรีดสก็ดสำหรับงานฝังท่อผนัง	100%

งานระบบปรับอากาศ อาคารสยาม

No.	System	ACTUAL (%)
1	งานติดตั้งเครื่องปรับอากาศ FCU	100%
2.	งานติดตั้งท่อและวาล์วหน้าเครื่อง FCU	100%
3.	งานติดตั้งท่อ Drain เครื่อง FCU	100%
4	งานประกอบดักส์เข้าหน้าเครื่อง FCU	100%

Siam Wing 9 th Floor Plan

งานระบบสุขาภิบาล อาคารสยาม

No.	System	ACTUAL (%)
1	งานเดินท่อ CW,HW	100%
2	งานกรีดสก็ดสำหรับงานฝังท่อผนัง	100%
3	งานติดตั้งท่อ S , W , V	100%

งานระบบป้องกันอัคคีภัย อาคารสยาม

No.	System	ACTUAL (%)
1	งานเดินท่อบริเวณห้องพัก	90%

ผลงานที่ดำเนินการติดตั้งแล้ว

งานระบบไฟฟ้า อาคารสยาม

No.	System	ACTUAL (%)
1	งานเดินท่อ	100%
2	งานร้อยสาย	80%
3	งานติดตั้งอุปกรณ์	-
4	งานกรีดสก็ดสำหรับงานฝังท่อผนัง	100%

งานระบบปรับอากาศ อาคารสยาม

No.	System	ACTUAL (%)
1	งานติดตั้งเครื่องปรับอากาศ FCU	100%
2.	งานติดตั้งท่อและวาล์วหน้าเครื่อง FCU	40%
3.	งานติดตั้งท่อ Drain เครื่อง FCU	50%

Siam Wing

10 th Floor Plan

งานระบบสุขาภิบาล อาคารสยาม

No.	System	ACTUAL (%)
1	งานเดินท่อ CW,HW	90%
2	งานกรีดสก็ดสำหรับงานฝังท่อผนัง	90%
3	งานติดตั้งท่อ S , W , V	90%

งานระบบป้องกันอัคคีภัย อาคารสยาม

No.	System	ACTUAL (%)
1	งานเดินท่อสปริงเกอร์ ห้องพัก	80%

ผลงานที่ดำเนินการติดตั้งแล้ว

งานระบบไฟฟ้า อาคารสยาม

No.	System	ACTUAL (%)
1	งานเดินท่อ	10%
2	งานร้อยสาย	-
3	งานติดตั้งอุปกรณ์	-
4	งานกริดสกรัดสำหรับงานฝังท่อผนัง	-

งานระบบปรับอากาศ อาคารสยาม

No.	System	ACTUAL (%)
1	งานติดตั้งเครื่องปรับอากาศ FCU	100%
2	งานติดตั้งท่อและวาล์วหน้าเครื่อง FCU	80%
3.	งานติดตั้งท่อ Drain เครื่อง FCU	50%

Siam Wing 11 th Floor Plan

งานระบบสุขาภิบาล อาคารสยาม

No.	System	ACTUAL (%)
1	งานเดินท่อ CW,HW	90%
2	งานกริดสกรัดสำหรับงานฝังท่อผนัง	90%
3	งานติดตั้งท่อ S , W , V	90%

งานระบบป้องกันอัคคีภัย อาคารสยาม

No.	System	ACTUAL (%)
1	งานเดินท่อสปีเงอร์ ห้องพัก	80%

ผลงานที่ดำเนินการติดตั้งแล้ว

งานระบบปรับอากาศ อาคารสยาม

No.	System	ACTUAL (%)
1	งานติดตั้งเครื่องปรับอากาศ FCU	100%
2	งานติดตั้งท่อและวาล์วหน้าเครื่อง FCU	50%
3.	งานติดตั้งท่อ Drain เครื่อง FCU	50%

Siam Wing 12 th Floor Plan

งานระบบสุขาภิบาล อาคารสยาม

No.	System	ACTUAL (%)
1	งานเดินท่อ CW,HW	90%
2	งานกรีดสกัดสำหรับงานฝังท่อผนัง	90%
3	งานติดตั้งท่อ S , W , V	90%

งานระบบป้องกันอัคคีภัย อาคารสยาม

No.	System	ACTUAL (%)
1	งานเดินท่อสปีงเกอร์ ห้องพัก	80%

ผลงานที่ดำเนินการติดตั้งแล้ว

Siam Wing

14 th Floor Plan

งานระบบปรับอากาศ อาคารสยาม

No.	System	ACTUAL (%)
1	งานติดตั้งเครื่องปรับอากาศ FCU	100%
2	งานติดตั้งท่อและวาล์วหน้าเครื่อง FCU	0%
3	งานติดตั้งท่อ Drain เครื่อง FCU	50%

งานระบบสุขาภิบาล อาคารสยาม

No.	System	ACTUAL (%)
1	งานเดินท่อ CW,HW	80%
2	งานกรีดสกัดสำหรับงานฝังท่อผนัง	80%
3	งานติดตั้งท่อ S , W , V	80%

งานระบบป้องกันอัคคีภัย อาคารสยาม

No.	System	ACTUAL (%)
1	งานเดินท่อน้ำดับเพลิง ห้องพัก	80%

ผลงานที่ดำเนินการติดตั้งแล้ว

Siam Wing 15 th Floor Plan

งานระบบปรับอากาศ อาคารสยาม

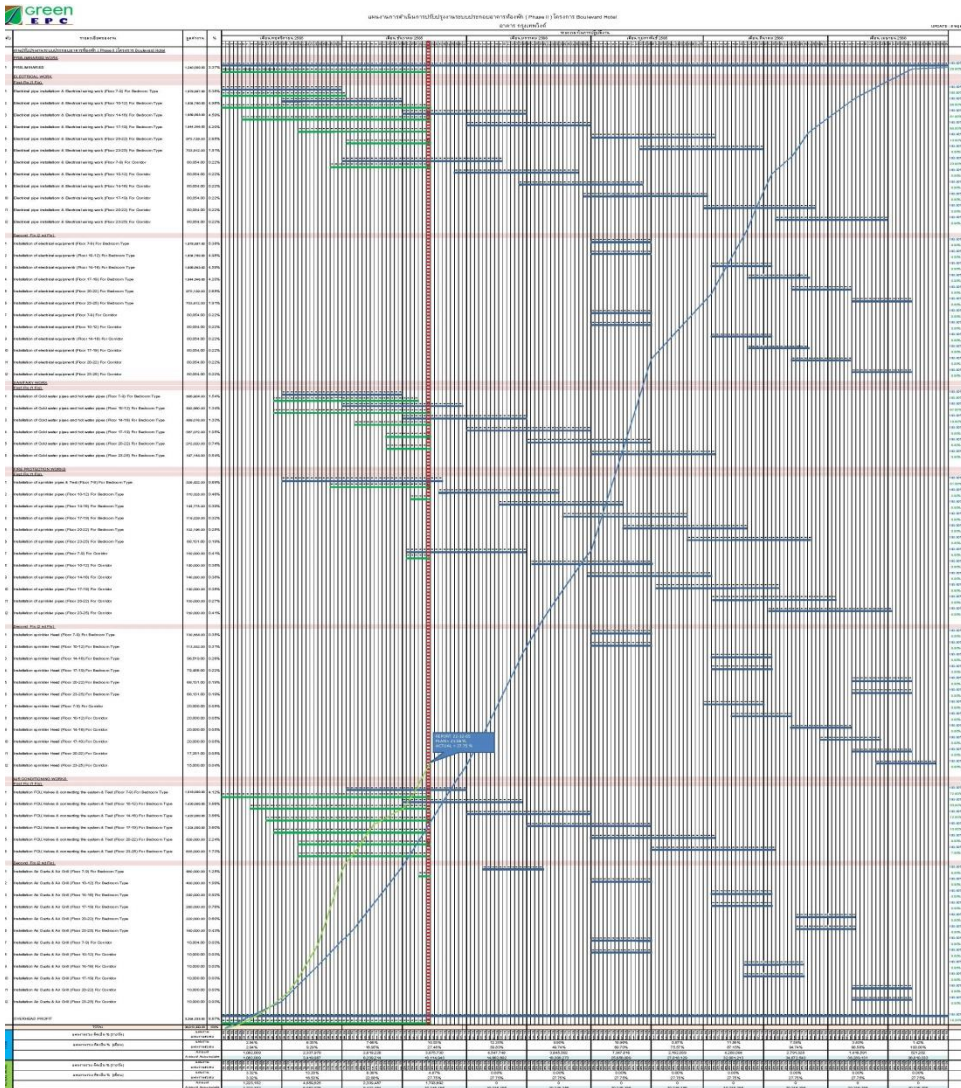
No.	System	ACTUAL (%)
1	งานติดตั้งเครื่องปรับอากาศ FCU	100%
2	งานติดตั้งท่อและวาล์วหน้าเครื่อง FCU	0%
3	งานติดตั้งท่อ Drain เครื่อง FCU	50%

งานระบบสุขาภิบาล อาคารสยาม

No.	System	ACTUAL (%)
1	งานเดินท่อ CW,HW	80%
2	งานกริดสกัดสำหรับงานฝังท่อผนัง	80%
3	งานติดตั้งท่อ S , W , V	80%

แผนงานหลักงานปรับปรุงห้องพัก Phase II

แผนงานการดำเนินการปรับปรุงงานระบบห้องพักอาคารกรุงเทพฯ (Phase II)



WEEKLY PROGRESS REPORT

PROGRESS CURRENT (22-12-65)	PLAN (%)	ACTUAL (%)	AHEAD
	21.58%	27.75%	+ 6.17 %

สถานะ Material ของงานระบบ

สถานะแบบ Material งานระบบประกอบอาคาร

ลำดับ	Descriptions	MANUFACTURERS		Planning	Actual	Status
		Brand	Model of Type	Submitted Date	Submitted Date	
	งานระบบไฟฟ้า (Gate Room Phase 2)					
1	โคมไฟ Downlight สำหรับห้องพักอาคารกรุงเทพและสยาม (Gate Room Phase 2)	L & E	RAM83D Type : RA01, RA02, RA03	19-Dec-65		
2	อุปกรณ์ตู้ RCU สำหรับห้องพัก อาคารกรุงเทพและสยาม	CES	S-1004, FRONT PANEL, ROOM THERMOSTAT KEYBOX,DONOT DISTURB, MAKE UP ROOM	8-Dec-65		
	งานระบบปรับอากาศ (Gate Room Phase 2)					
1	Chilled Water Fan Coil Unit สำหรับห้อง Deluxe อาคารกรุงเทพ	Carrier	42CLS (42CLS004W- 020W WITHOUT PLENUM (STANDRD)	21-Dec-65		

หมายเหตุ

APP = Approved

DAN = Disapproved as noted

AAN = Approved as noted

Clarified = Clarified

สถานะแบบ Shop DWG ของงานระบบ

สถานะแบบ Shop DWG งานระบบประกอบอาคาร

ลำดับ	Description	First Submit		
		Submitted	Returned	Result (code)
	<u>ระบบปรับอากาศ (Gate Room Phase 2)</u>			
1	แบบ Air Ventilation System 7-15 Floor Plan	14 Dec 65	16 Dec 65	AAN

หมายเหตุ

APP = Approved

DAN = Disapproved as noted

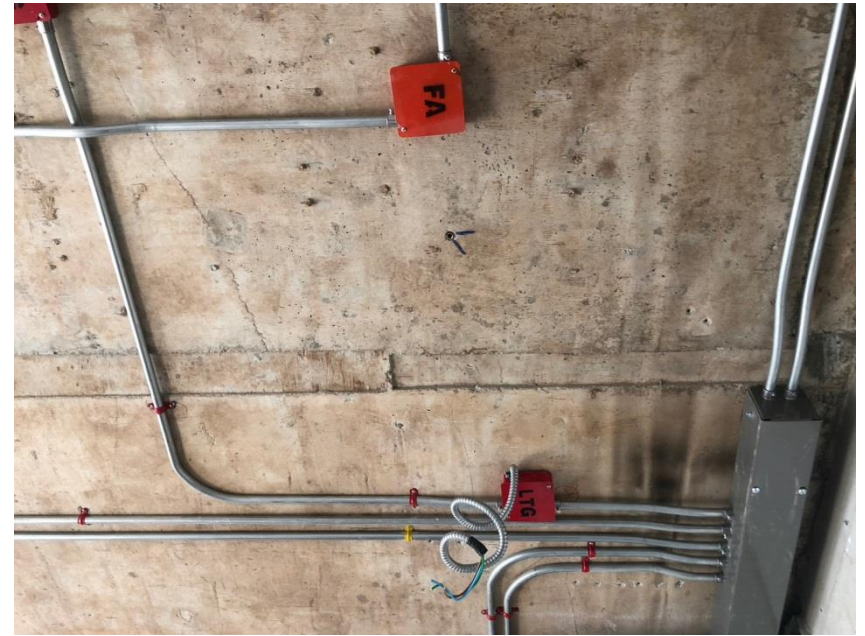
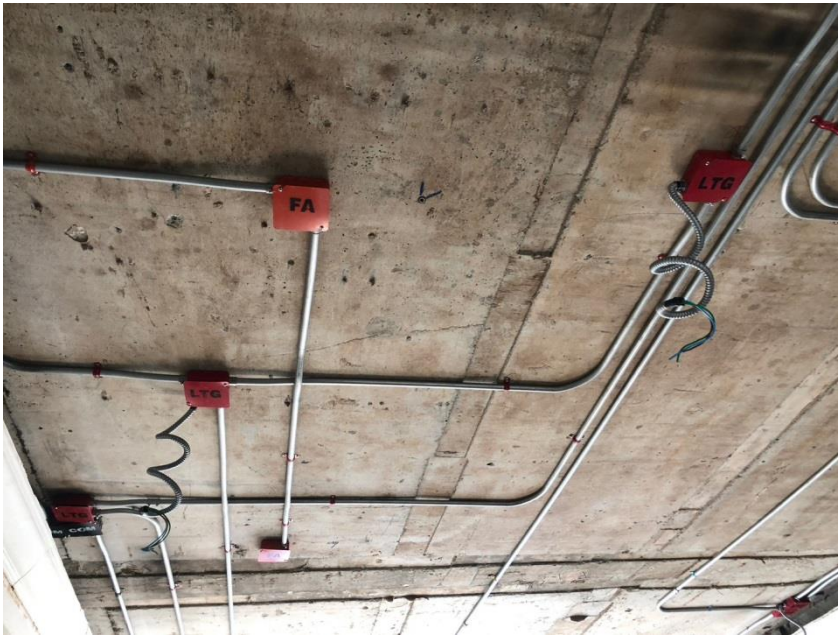
AAN = Approved as noted

Clarified = Clarified

ภาพถ่ายแสดงการทำงาน (งานห้องพัก Phase 2)

รายงานการทำงานประจำสัปดาห์ที่ผ่านมา

งานระบบไฟฟ้าบริเวณห้องพัก อาคารกรุงเทพวิงค์ ชั้น 10-15



รายงานการทำงานประจำสัปดาห์ที่ผ่านมา

งานระบบไฟฟ้าบริเวณห้องพัก อาคารกรุงเทพวิงค์ ชั้น 10-15



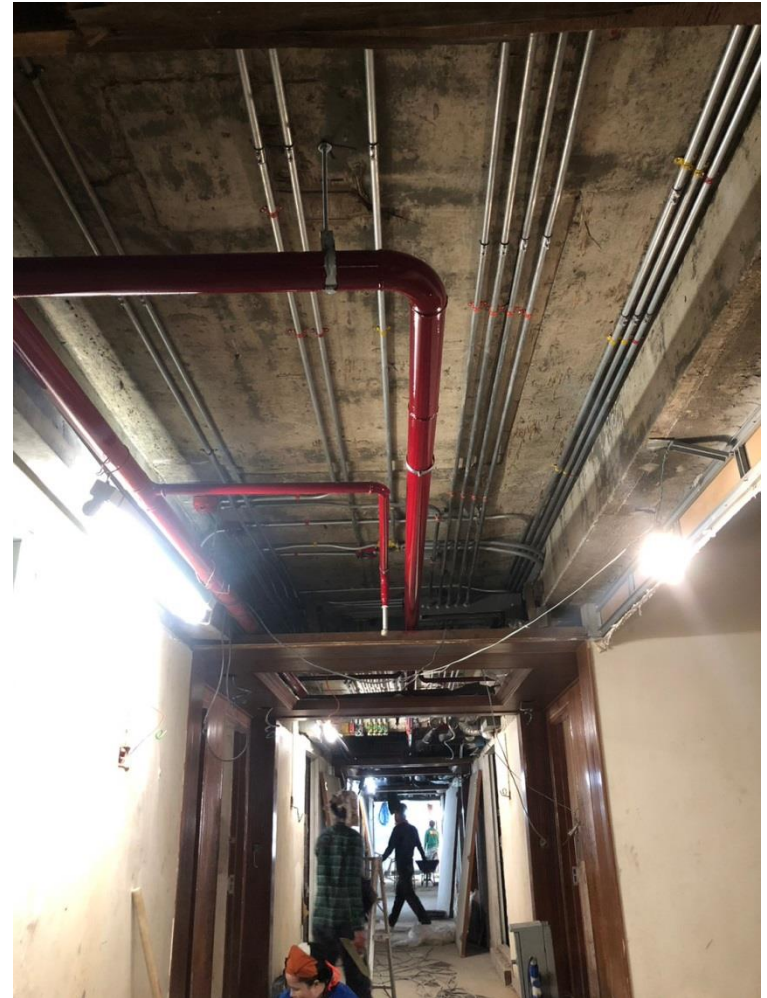
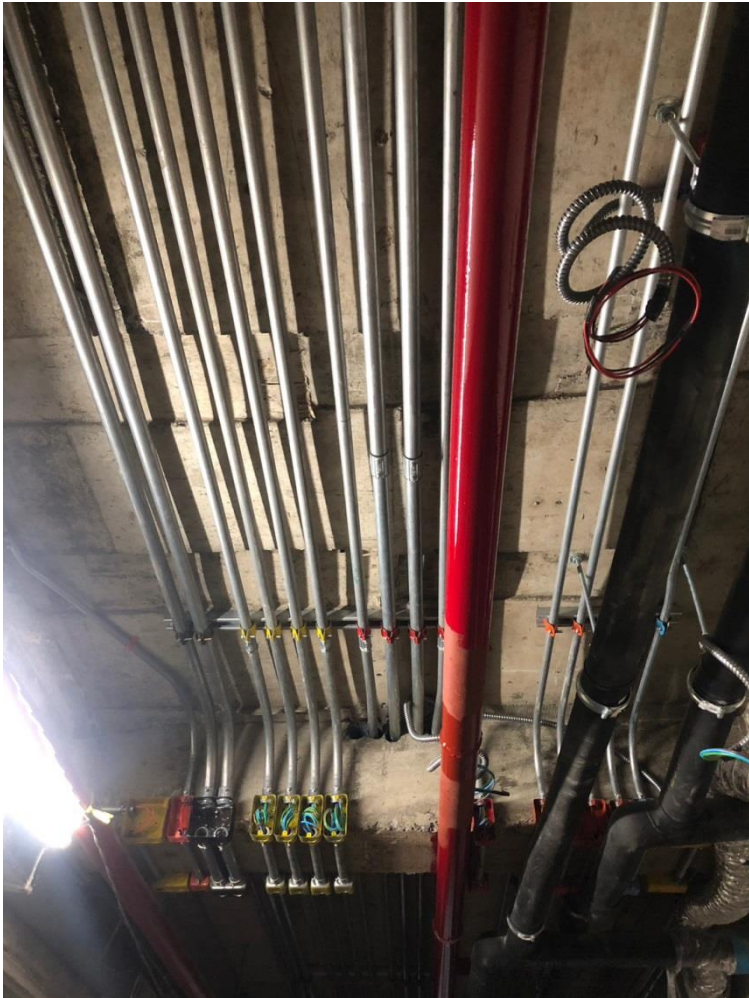
รายงานการทำงานประจำสัปดาห์ที่ผ่านมา

งานระบบไฟฟ้าบริเวณห้องพัก อาคารกรุงเทพวิงค์ ชั้น 10-15



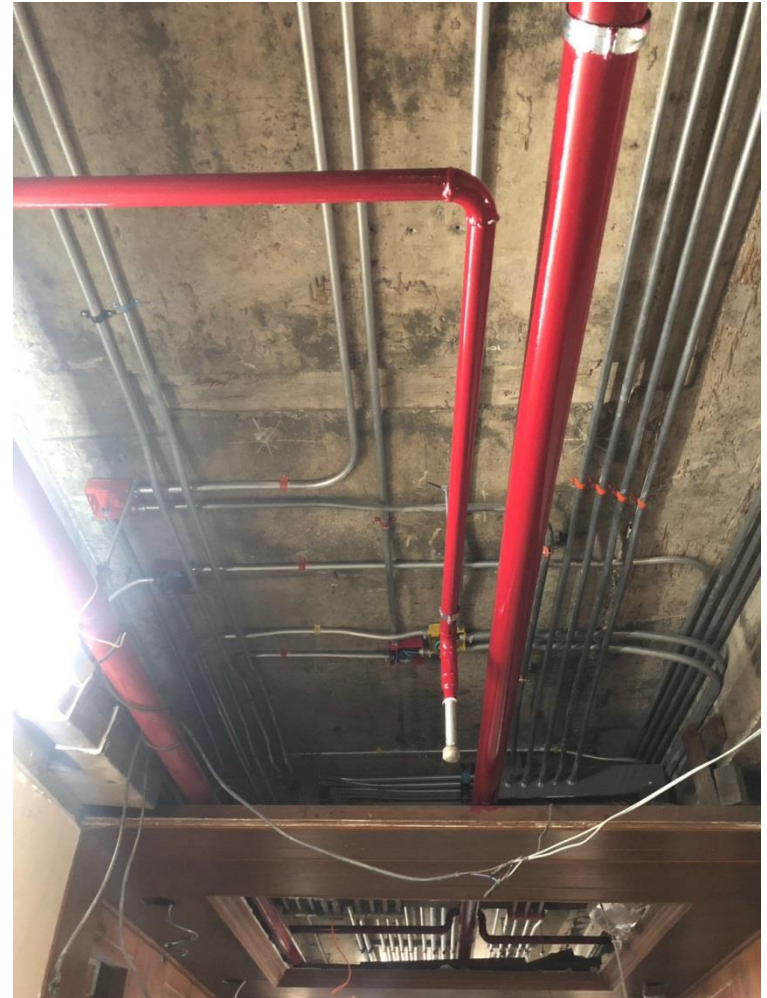
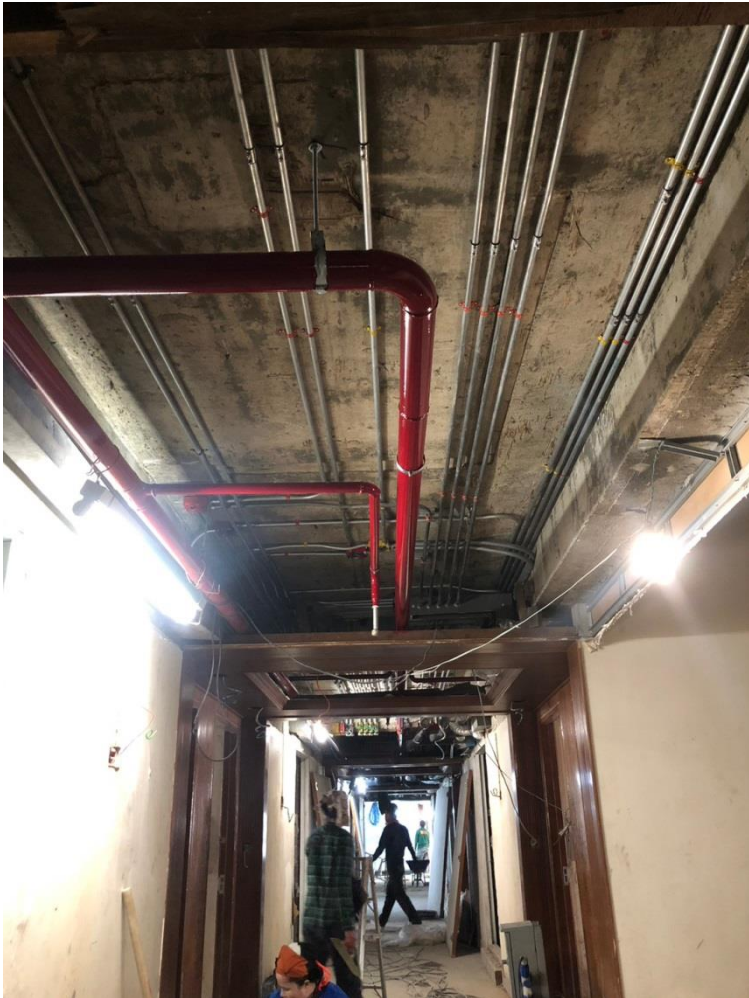
รายงานการทำงานประจำสัปดาห์ที่ผ่านมา

งานติดตั้งท่อไฟและร้อยสายบริเวณ Corridor อาคารกรุงเทพวิงค์
ชั้น 7-9



รายงานการทำงานประจำสัปดาห์ที่ผ่านมา

งานติดตั้งท่อไฟและร้อยสายบริเวณ Corridor อาคารกรุงเทพวิงค์
ชั้น 7-9

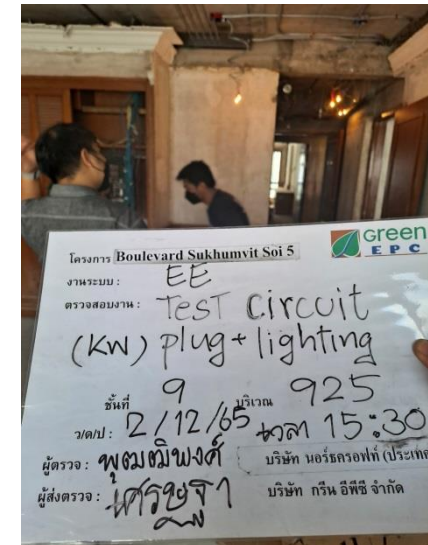
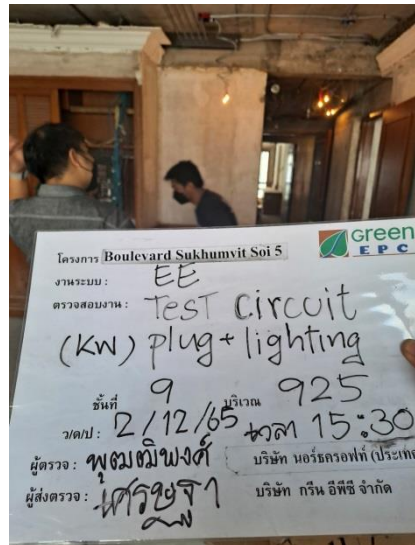
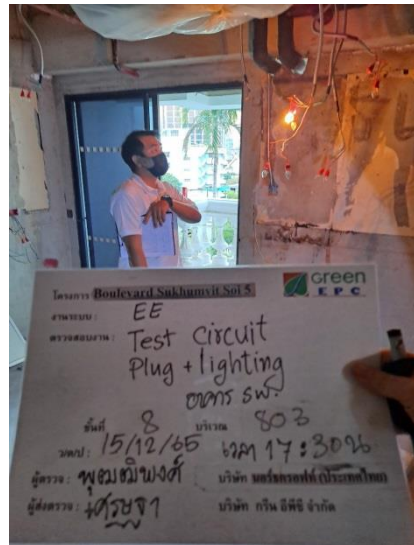
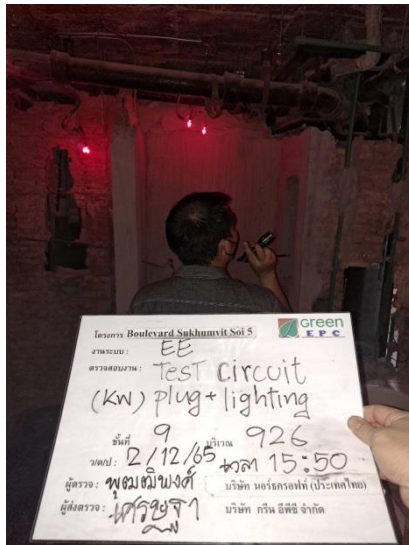
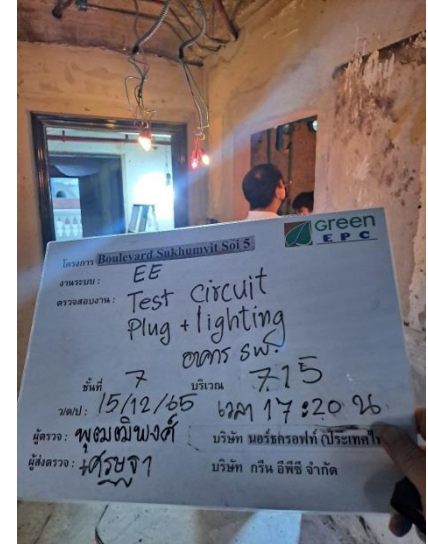
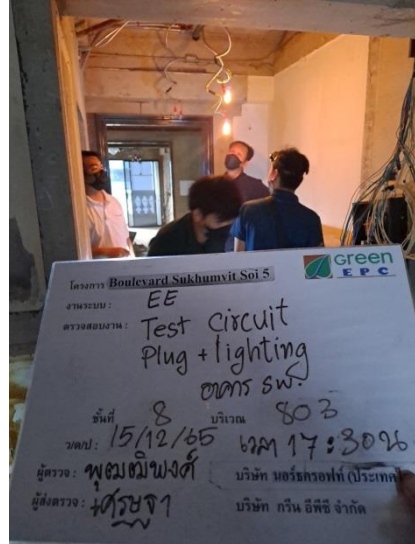
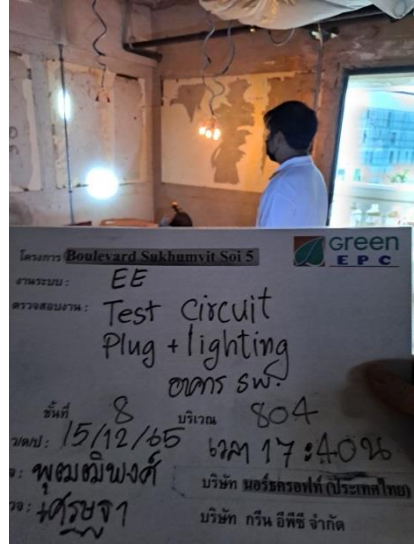


รายงานการทำงานประจำสัปดาห์ที่ผ่านมา

งานติดตั้งท่อ CW,HW บริเวณห้องพัก อาคารกรุงเทพวิงค์ ชั้น 17-25



รายงานการทำงานประจำสัปดาห์ที่ผ่านมา



งานติดตั้งท่อบริเวณห้องพัก อาคารกรุงเทพวิงค์ ชั้น 22,23

รายงานการทำงานประจำสัปดาห์ที่ผ่านมา

งานติดตั้งเครื่องปรับอากาศบริเวณห้องพัก อาคารกรุงเทพวิงค์ ชั้น 10-15



รายงานการทำงานประจำสัปดาห์ที่ผ่านมา

งานติดตั้งเครื่องปรับอากาศบริเวณห้องพัก อาคารกรุงเทพวิงค์ ชั้น 10-15



รายงานการทำงานประจำสัปดาห์ที่ผ่านมา

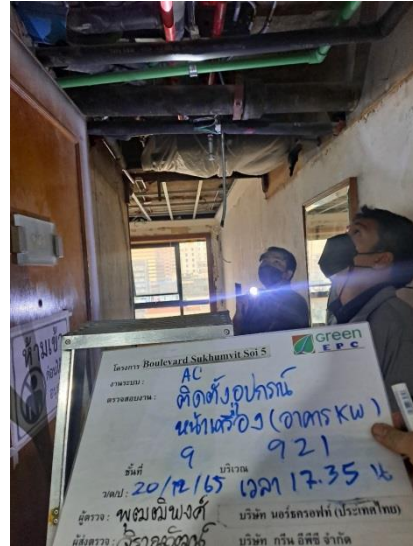
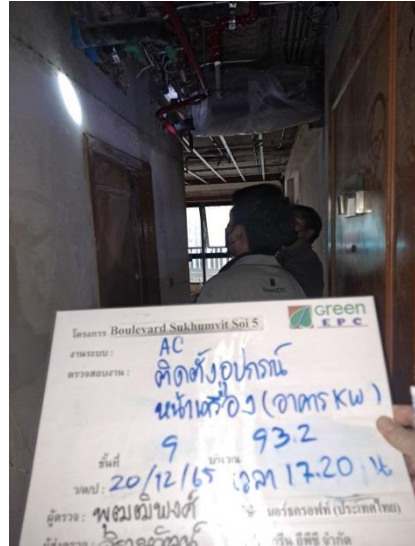
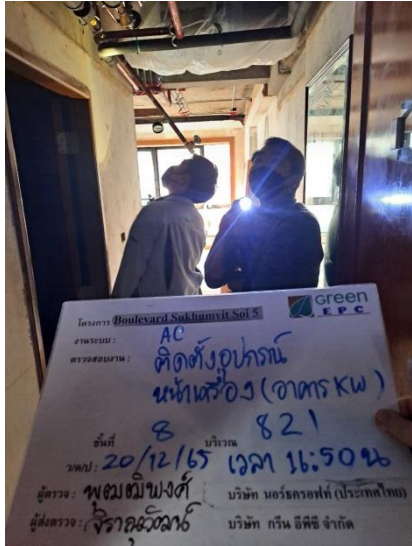
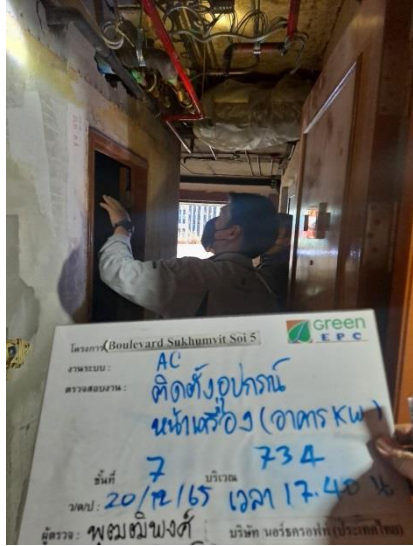
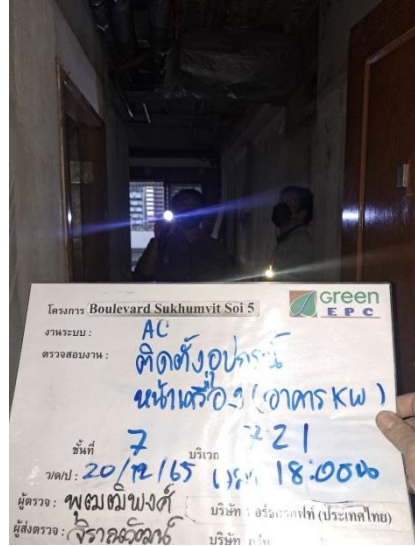
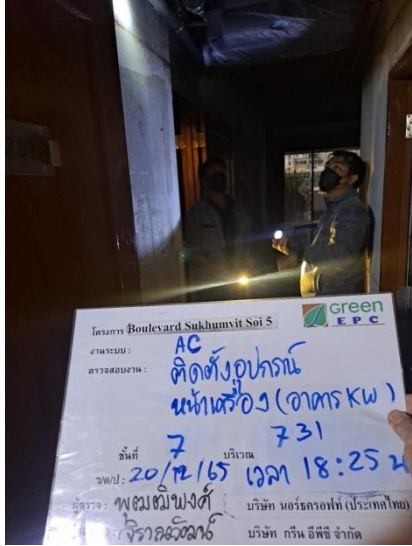
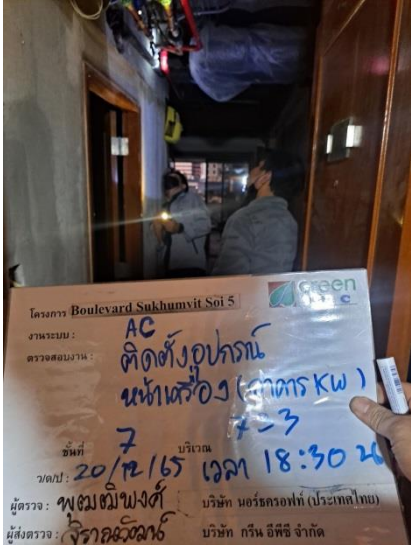


งานติดตั้งเครื่องปรับอากาศบริเวณห้องพัก อาคารกรุงเทพวิงค์ ชั้น 10-15



รายงานการทำงานประจำสัปดาห์ที่ผ่านมา

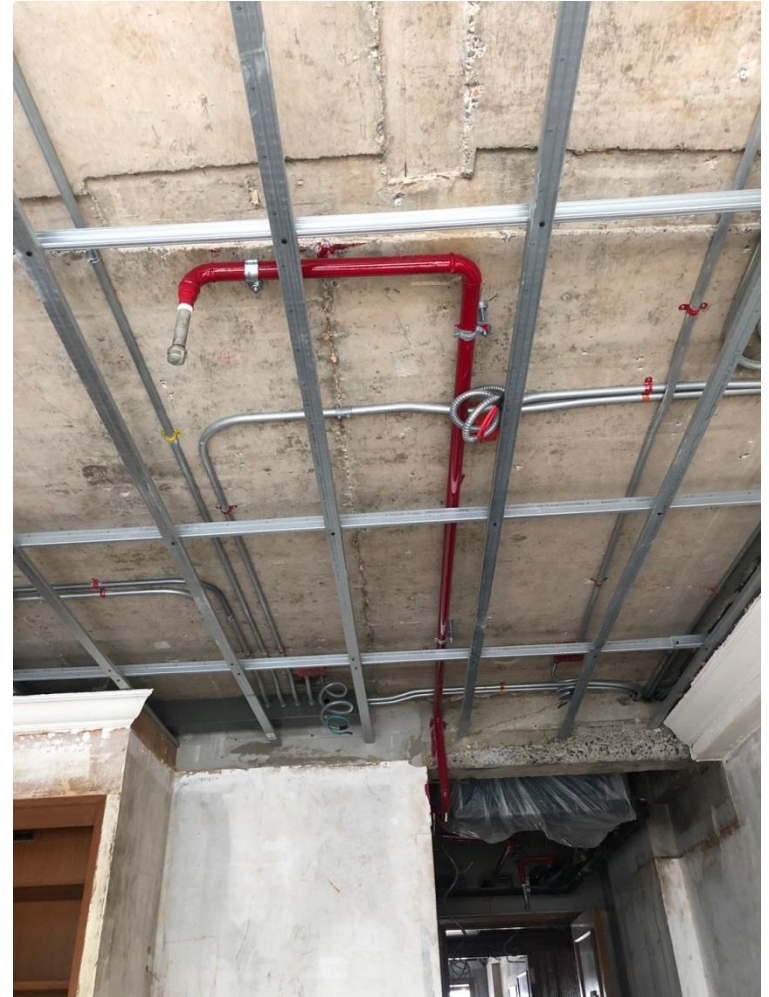
ตรวจสอบงานติดตั้งเครื่องปรับอากาศบริเวณห้องพัก อาคารกรุงเทพวิงค์ ชั้น 7-9



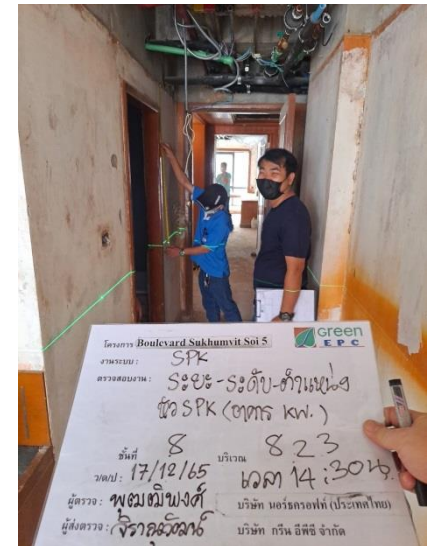
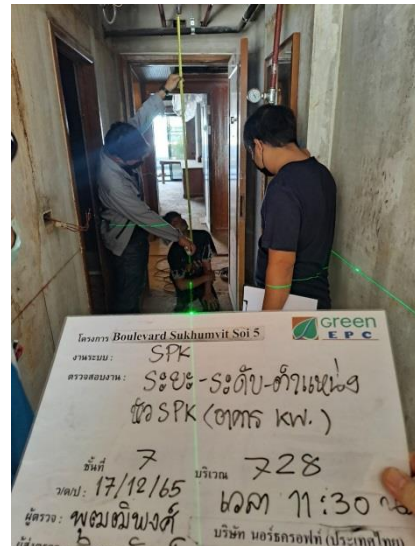
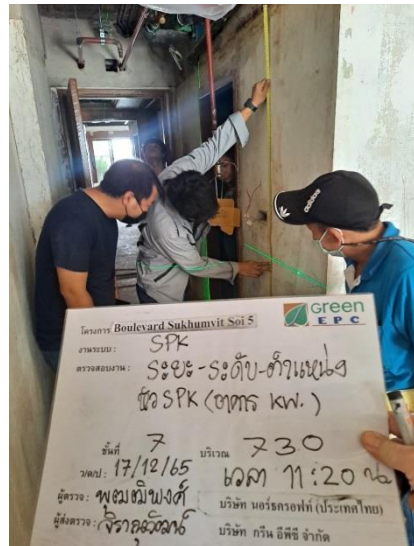
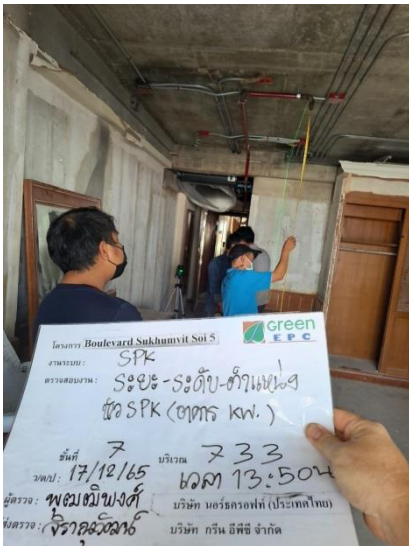
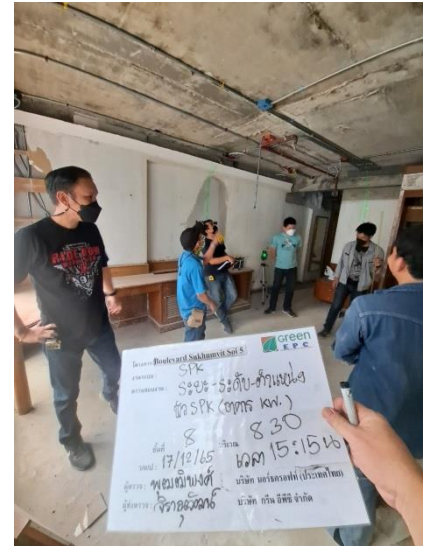
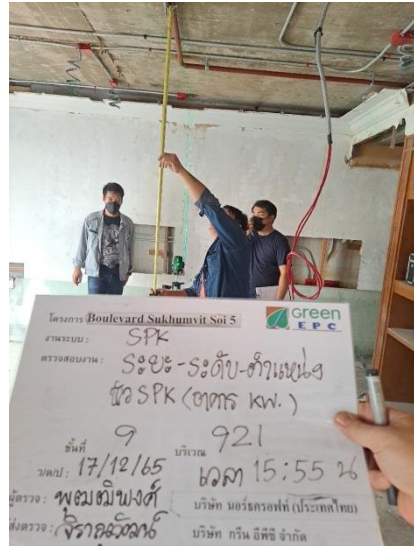
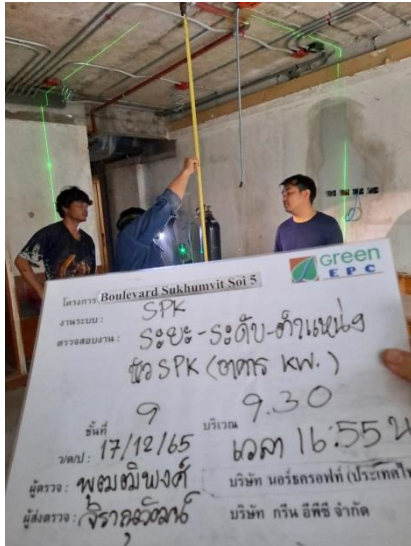
รายงานการทำงานประจำสัปดาห์ที่ผ่านมา



งานทาสีท่อสปีงเกอร์บริเวณห้องพัก อาคารกรุงเทพวิงค์ ชั้น 7-9



รายงานการทำงานประจำสัปดาห์ที่ผ่านมา

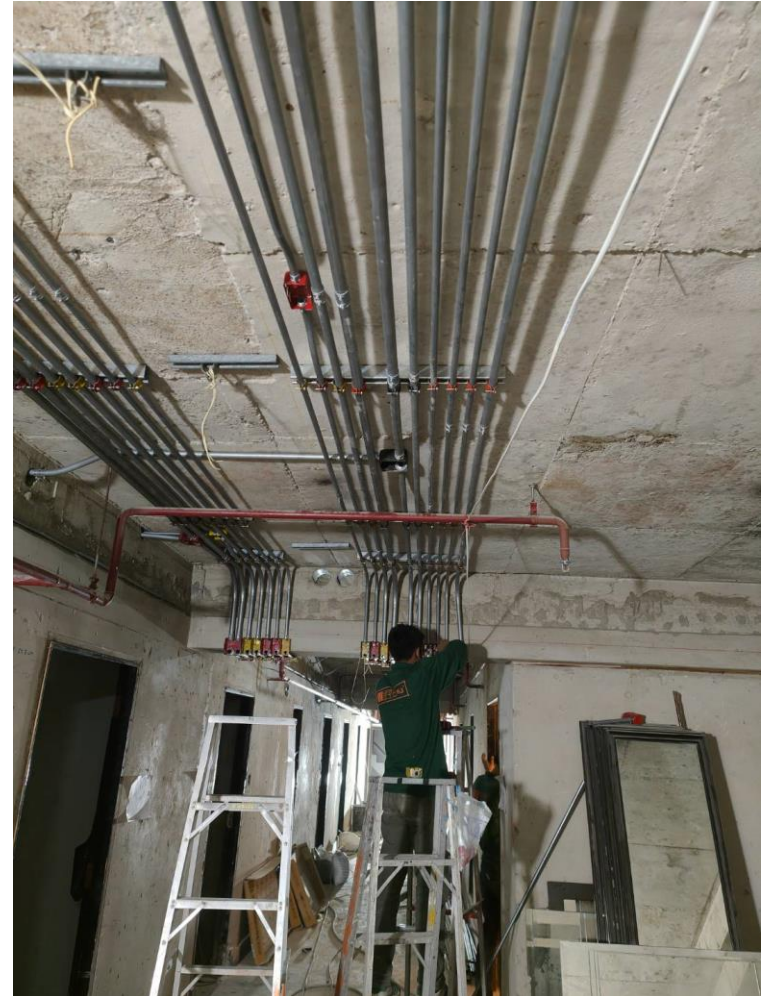


ตรวจสอบงานติดตั้งท่อสปริงเกอร์บริเวณห้องพัก อาคารกรุงเทพวิงค์ ชั้น 7-9

รายงานการทำงานประจำสัปดาห์ที่ผ่านมา



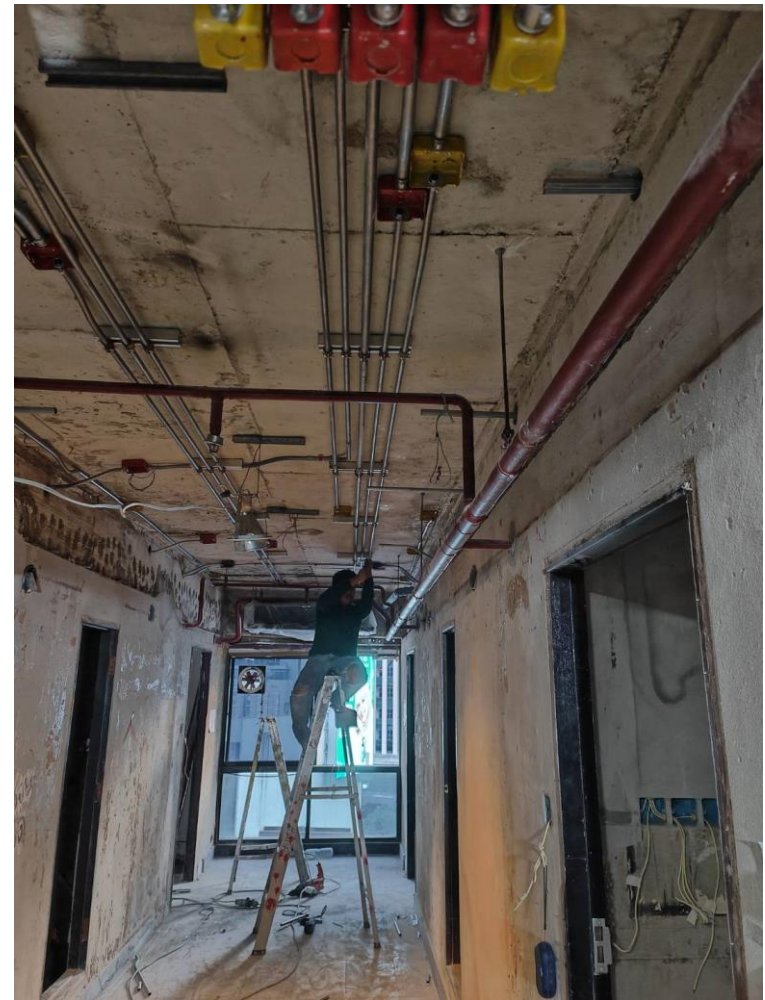
งานร้อยสายบริเวณ Corridor อาคารสยามวิงค์ ชั้น 7-8



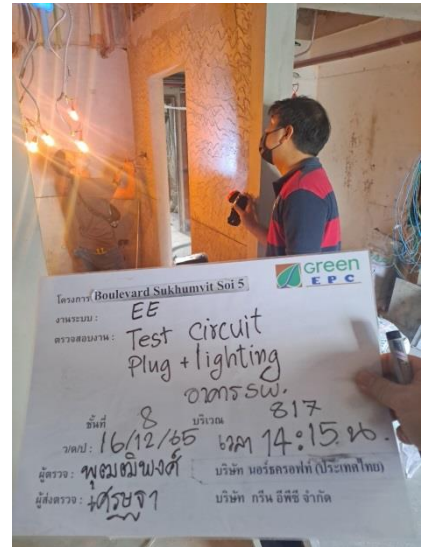
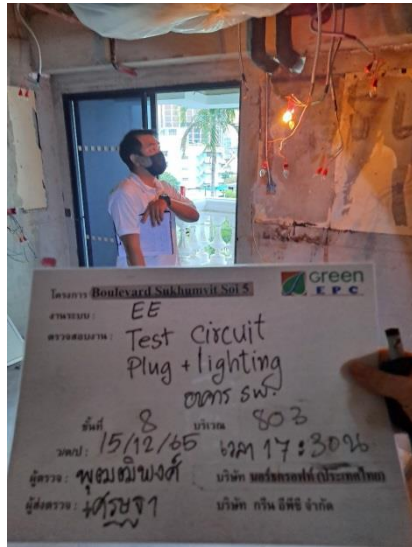
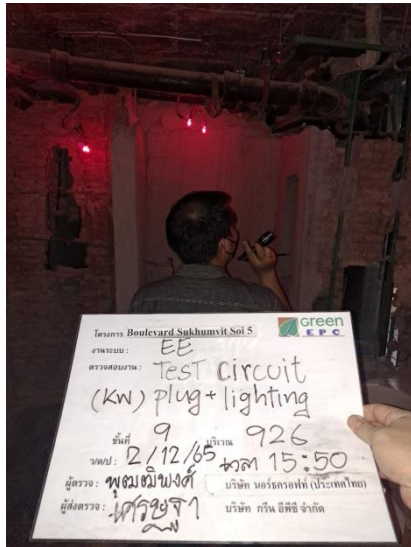
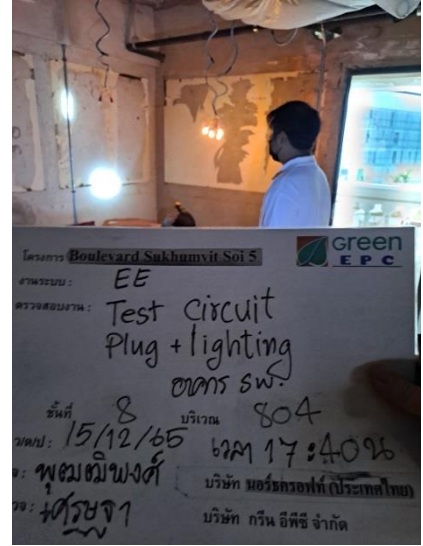
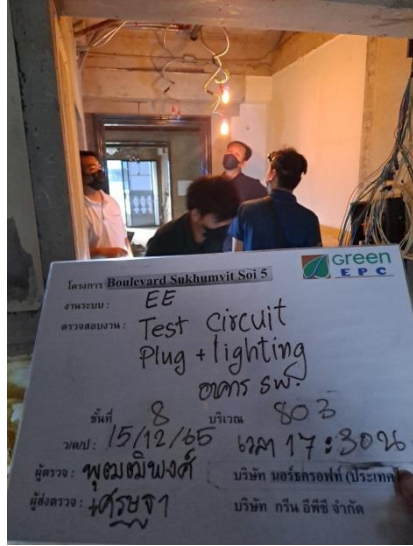
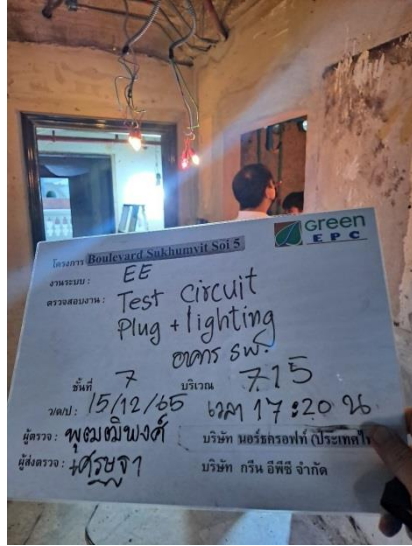
รายงานการทำงานประจำสัปดาห์ที่ผ่านมา



งานร้อยสายบริเวณ Corridor อาคารสยามวิงค์ ชั้น 7-8



รายงานการทำงานประจำสัปดาห์ที่ผ่านมา

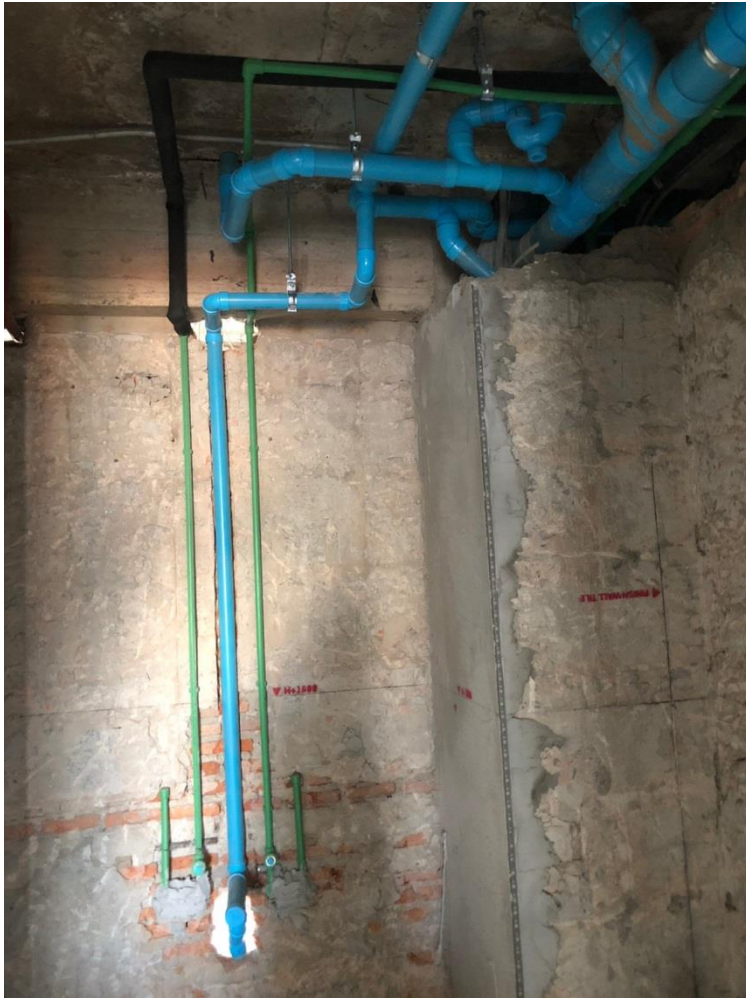


ตรวจสอบงานทดสอบระบบไฟฟ้าบริเวณห้องพัก อาคารสยามวิงค์ ชั้น 7-9

รายงานการทำงานประจำสัปดาห์ที่ผ่านมา

งานติดตั้งท่อ S,V,W,CW,HW บริเวณห้องน้ำของห้องพัก อาคารสยามวิงค์ ชั้น

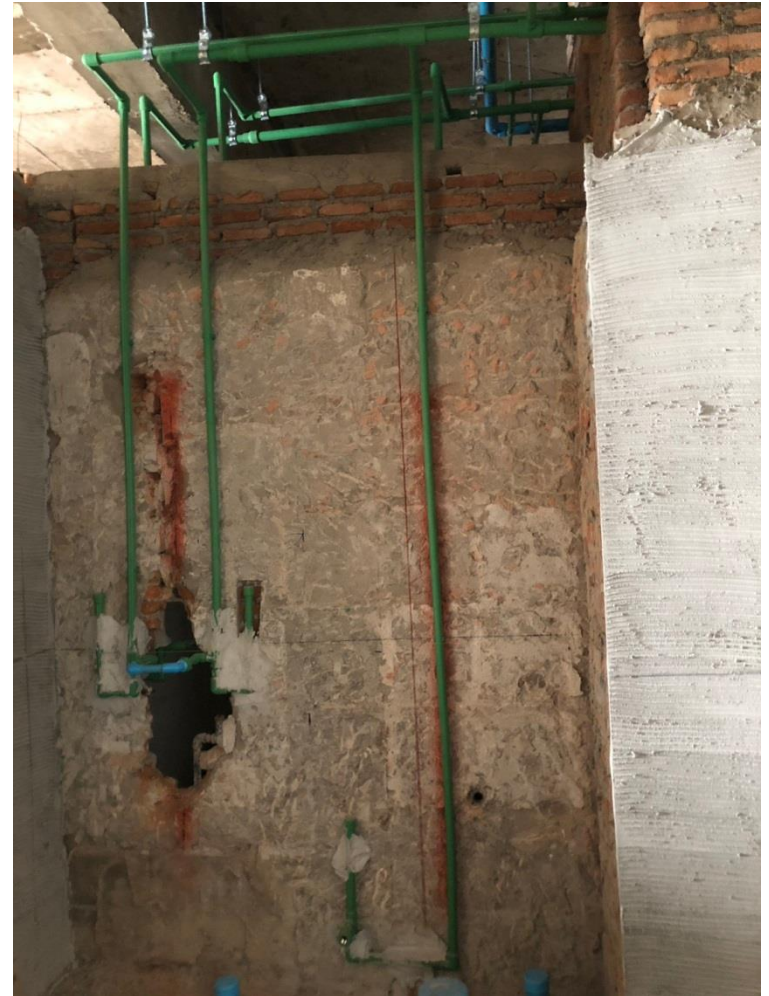
14-15



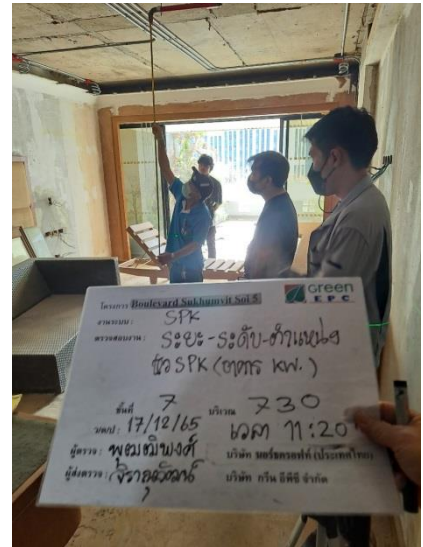
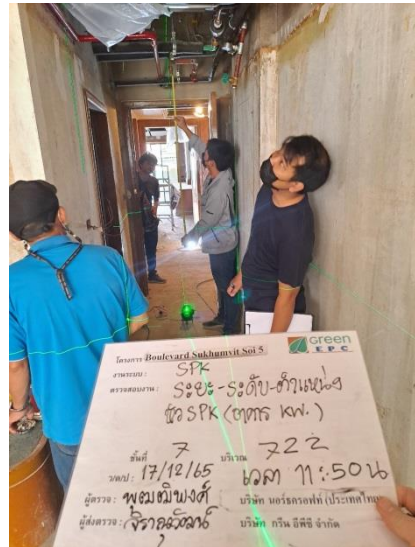
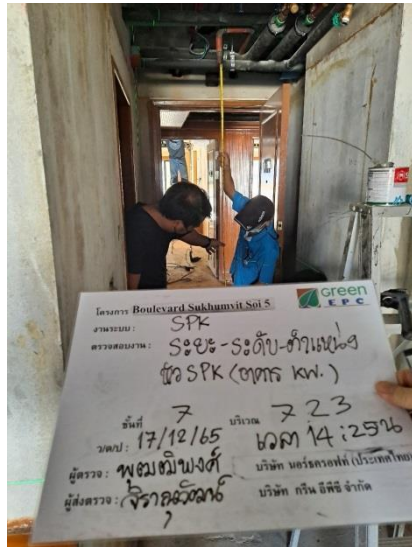
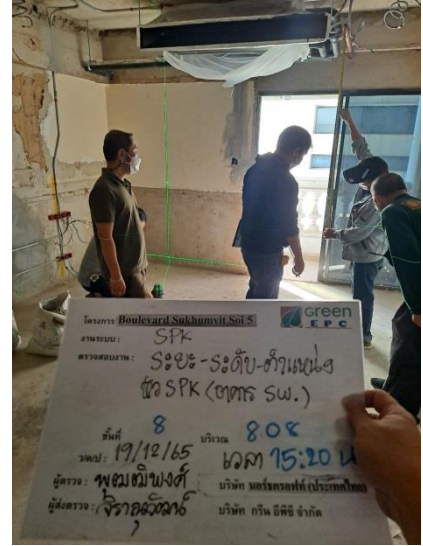
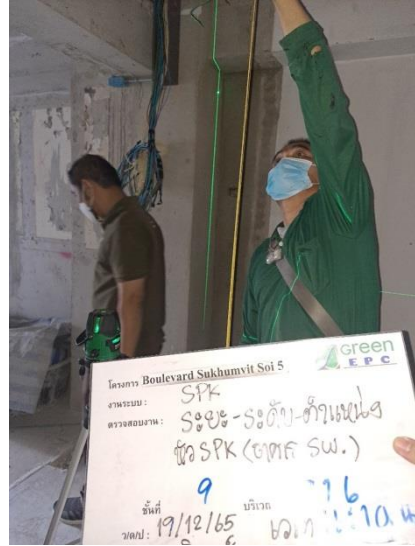
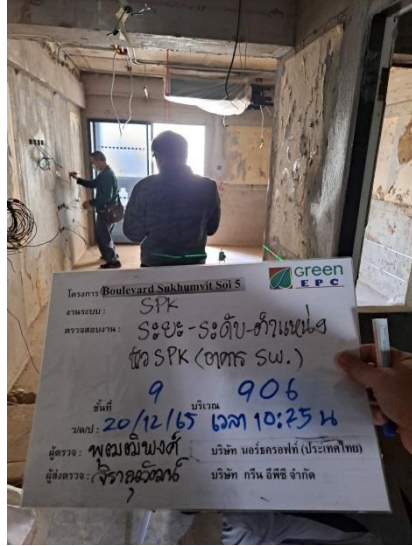
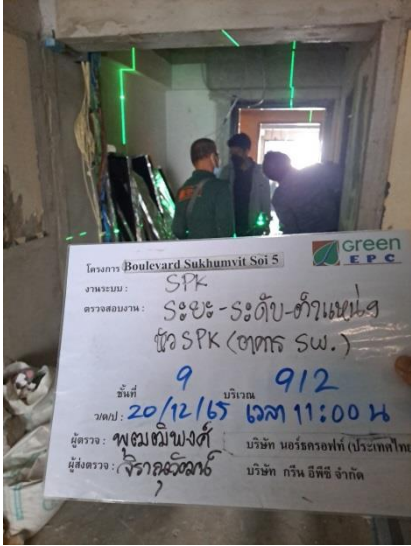
รายงานการทำงานประจำสัปดาห์ที่ผ่านมา

งานติดตั้งท่อ S,V,W,CW,HW บริเวณห้องน้ำของห้องพัก อาคารสยามวิงค์ ชั้น

14-15



รายงานการทำงานประจำสัปดาห์ที่ผ่านมา



ตรวจสอบงานติดตั้งท่อสปริงเกอร์บริเวณห้องพัก อาคารสยามวิงค์ ชั้น 7-9

รายงานการทำงานประจำสัปดาห์ที่ผ่านมา

งานติดตั้งคัทสวิตช์เข้าหน้าเครื่อง FCU บริเวณห้องพัก อาคารสยามวิงค์ ชั้น 7-9



รายงานการทำงานประจำสัปดาห์ที่ผ่านมา

งานติดตั้งดักส์เข้าหน้าเครื่อง FCU บริเวณห้องพัก อาคารสยามวิงค์ ชั้น 7-9



รายงานการทำงานประจำสัปดาห์ที่ผ่านมา



งานติดตั้งท่อสปริงเกอร์บริเวณห้องพัก อาคารสยามวิงค์ ชั้น 7-8



รายงานการทำงานประจำสัปดาห์ที่ผ่านมา



งานหุ้มฉนวนหน้าเครื่อง FCU บริเวณห้องพัก อาคารสยามวิงค์ ชั้น 6



รายงานการทำงานประจำสัปดาห์ที่ผ่านมา



งานหุ้มฉนวนหน้าเครื่อง FCU บริเวณห้องพัก อาคารสยามวิงค์ ชั้น 6



วัสดุและอุปกรณ์เข้าหน่วยงาน

วัสดุและอุปกรณ์เข้าหน่วยงาน



เครื่องปรับอากาศสำหรับอาคารกรุงเทพ

