



บริษัท กรีน อีพีซี จำกัด



WEEKLY

REPORT

**BOULAEVARD BANGKOK HOTEL
SUKHUMVIT SOI 5**

20 April 2023

แผนงาน 3 Week KRUNGTHEP WING

แผนงาน 3 Week SIAM WING

ผลงานปรับปรุงงานสถาปัตยกรรมห้องพัก Phase II



SIAM WING 6th FLOOR PLAN

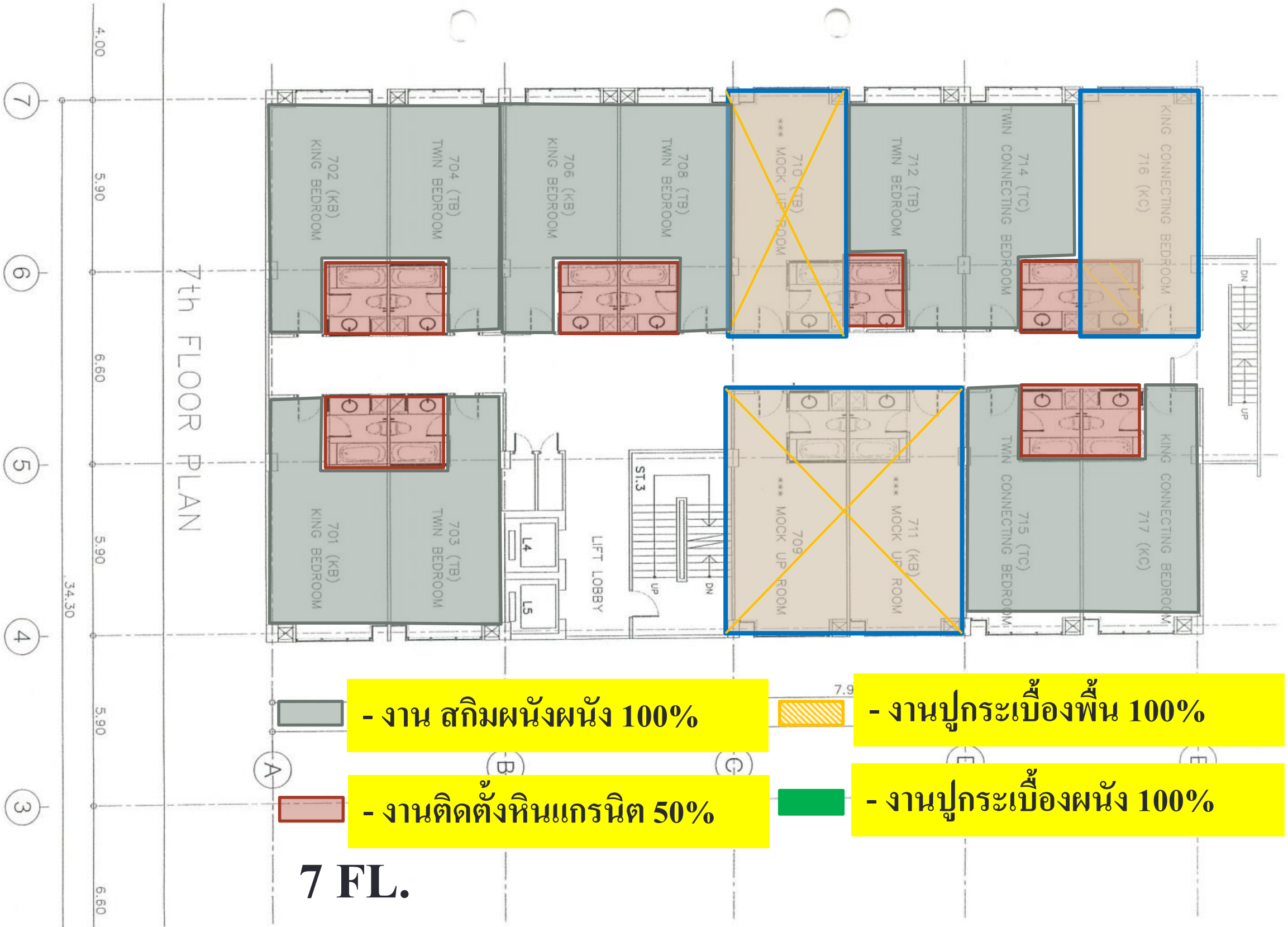
6 FL.



- งานฉาบปูนผนัง ผลงาน 100 %

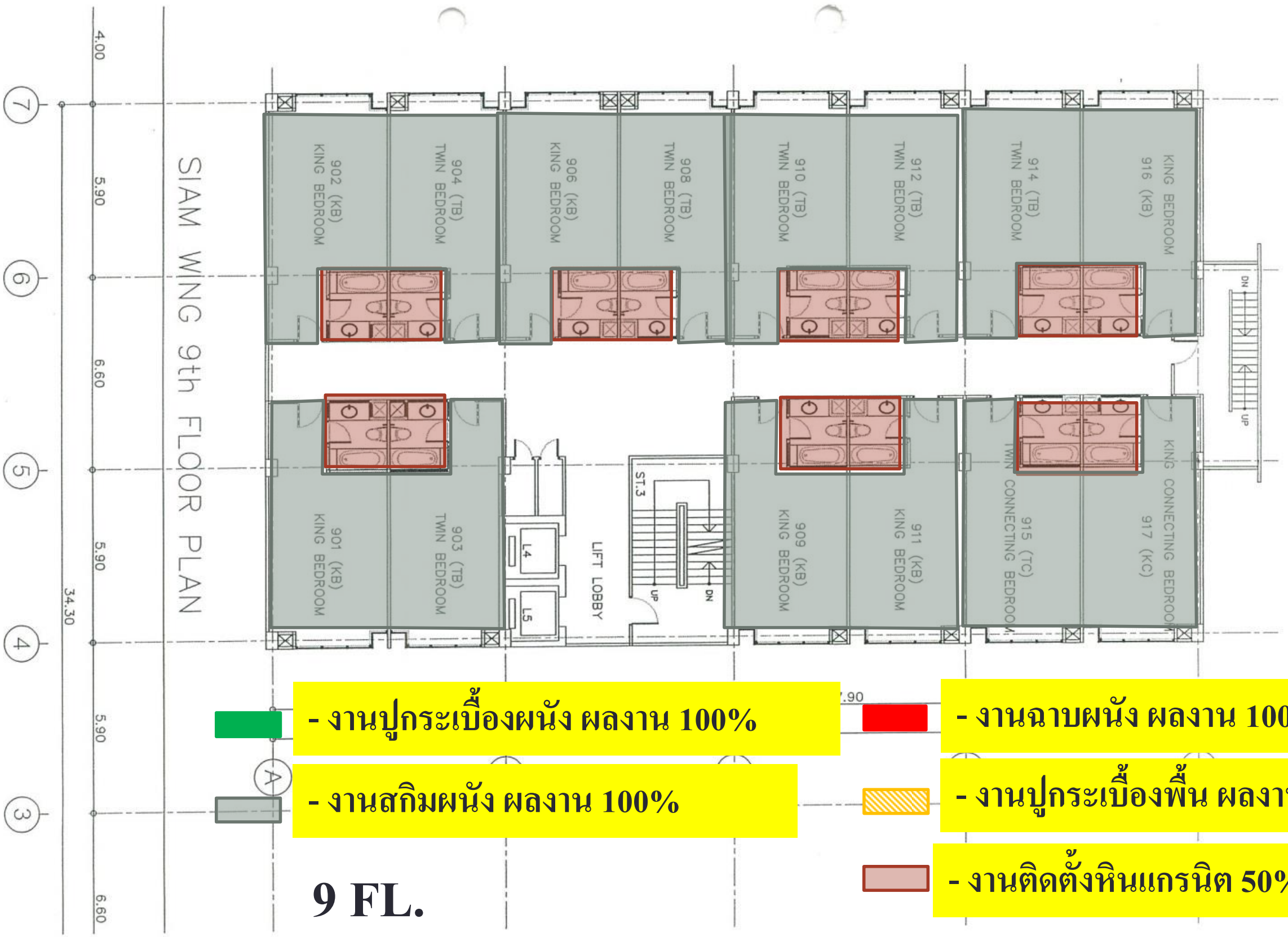


- งานเท Topping พื้นผลงาน 100%

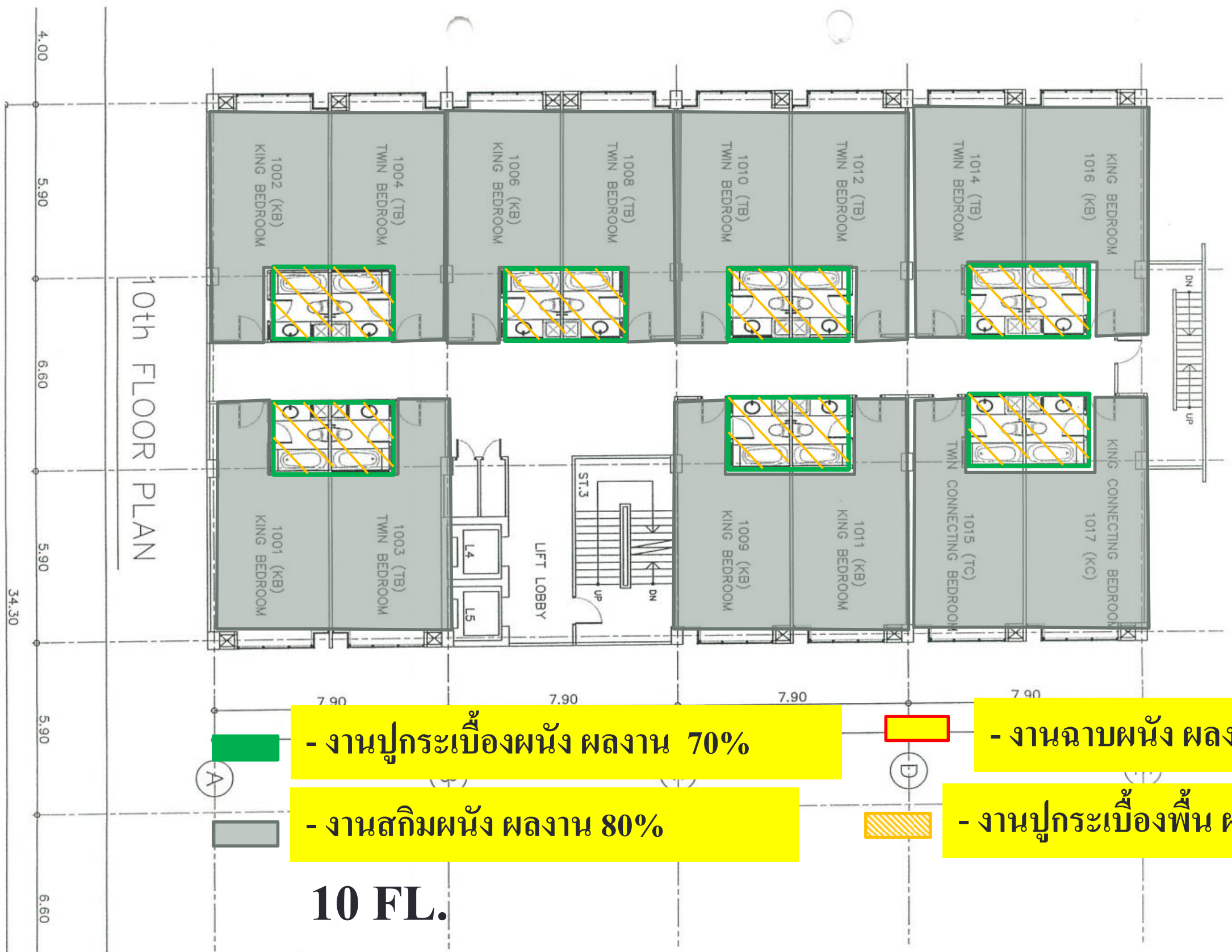




8 FL.



9 FL.



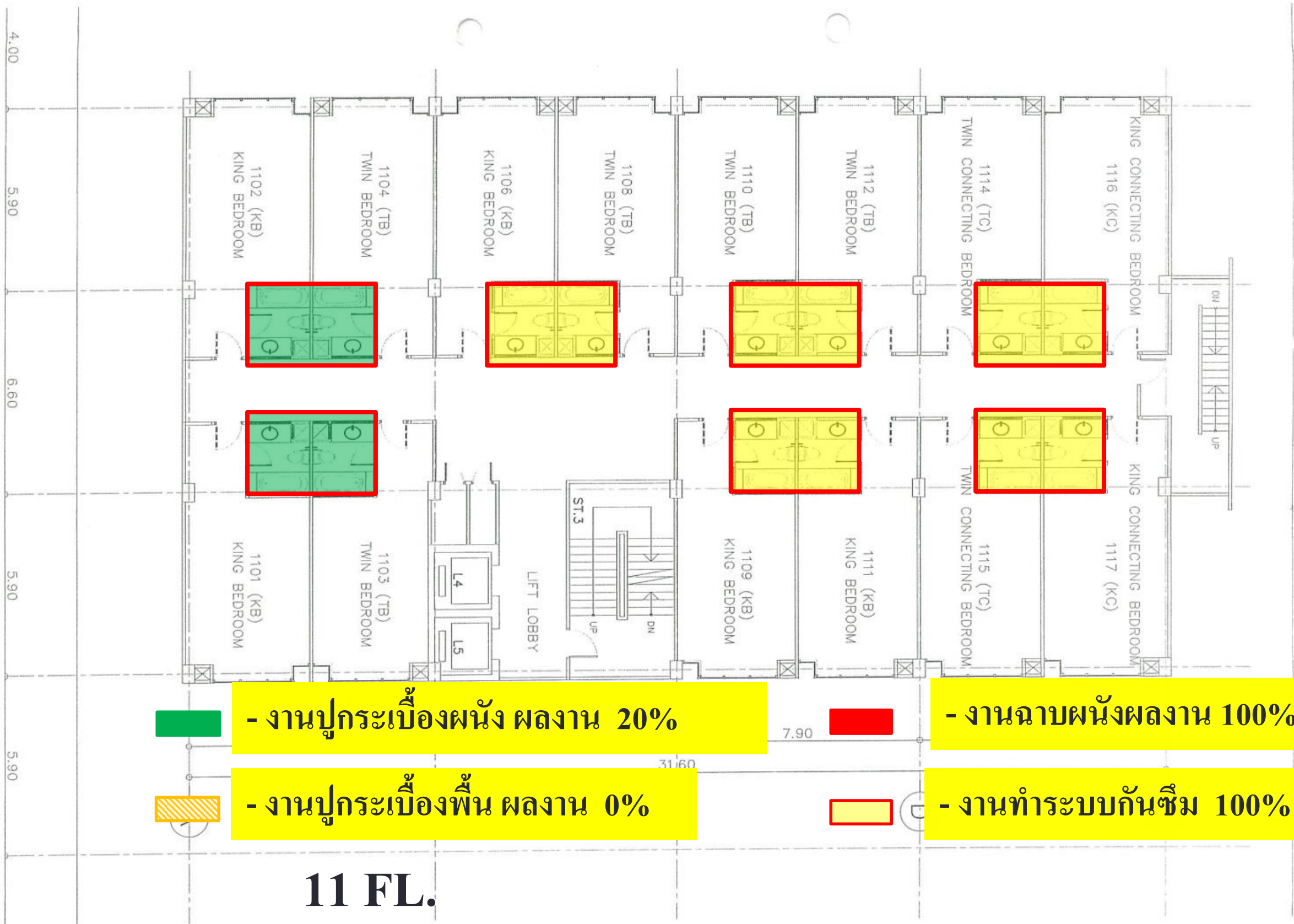
- งานปูกระเบื้องผนัง ผลงาน 70%

- งานสทิมผนัง ผลงาน 80%

- งานฉาบผนัง ผลงาน 100%

- งานปูกระเบื้องพื้น ผลงาน 40%

10 FL.



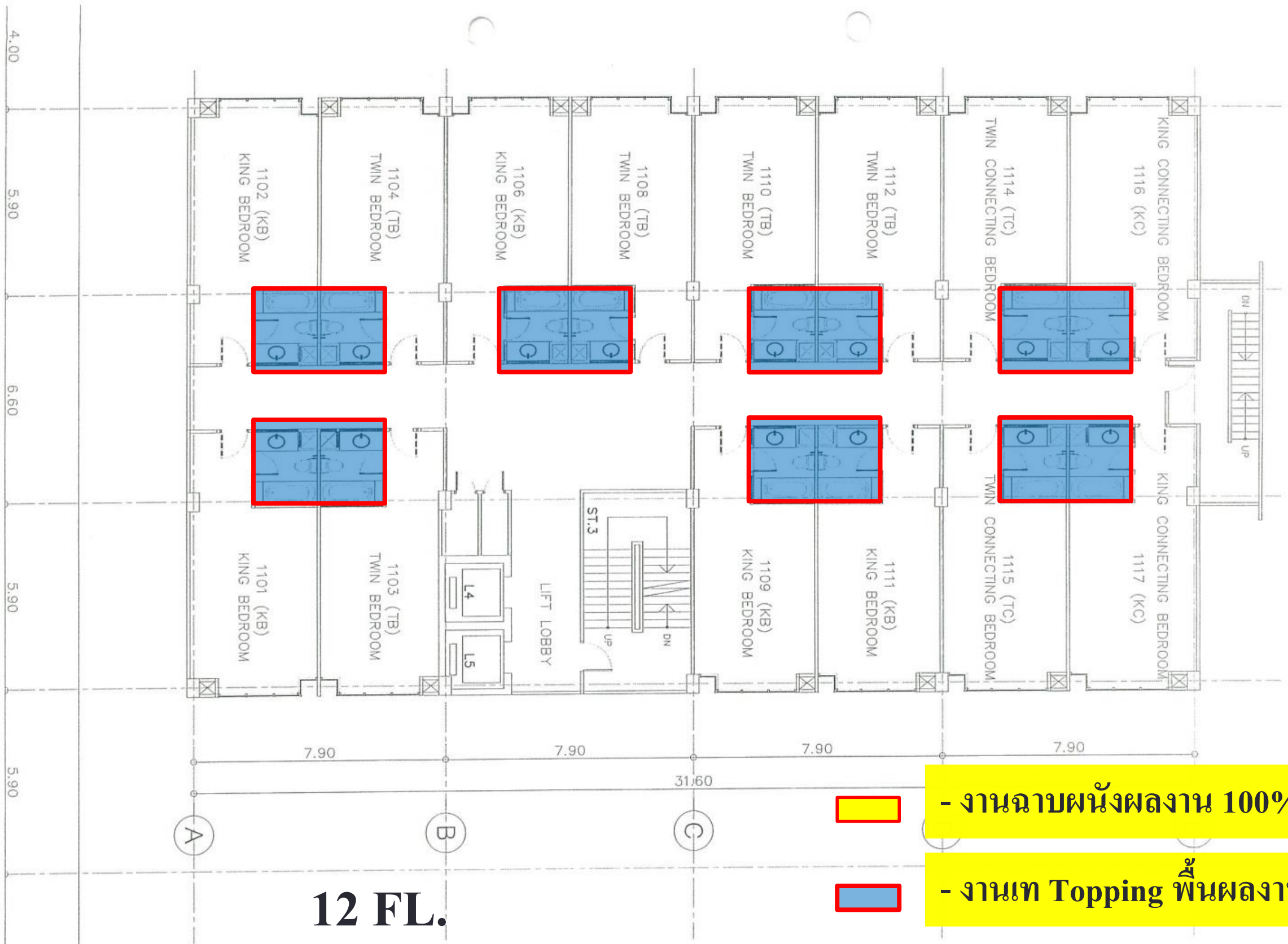
 - งานปูกระเบื้องผนัง ผลงาน 20%

 - งานปูกระเบื้องพื้น ผลงาน 0%

 - งานฉาบผนัง ผลงาน 100%

 - งานทำระบบกันซึม 100%

11 FL.



12 FL.

- งานฉาบผนังผลงาน 100%

- งานเท Topping พื้นผลงาน 100%

สถานะแบบ Shop DWG ของงานระบบและงานสถาปัตยกรรม

สถานะแบบ Shop DWG งานระบบ

หมายเหตุ

APP = Approved

Clarified = Clarified

AAN = Approved as noted

DAN = Disapproved as noted

ลำดับ	Description	First Submit		
		Submitted	Returned	Result (code)
	งานระบบไฟฟ้าและสื่อสาร (Gate Room Phase 2)			
	อาคารกรุงเทพ			
1	Lighting, Exit Sign And Emergency Light 25th Floor Plan (Corridor Area)	10 Apr 66	11-Apr-66	AAN
2	Power And Receptacle System 25th Floor Plan (Corridor Area)	10 Apr 66	11-Apr-66	AAN
3	Branh Feeder Electrical Routing 25th Floor Plan (Corridor Area)	10 Apr 66	11-Apr-66	AAN
4	Communication System 25th Floor Plan (Corridor Area)	10 Apr 66	11-Apr-66	AAN
5	Fire Alarm System 25th Floor Plan (Corridor Area)	10 Apr 66	11-Apr-66	AAN

ตรวจสอบงานกับทาง NTL

สถานะตรวจสอบงานกับทาง NTL

อาคารกรุงเทพวิงค์

ชั้น	ภายในห้องพัก										ทางเดิน	
	ติดตั้ง Box ไฟ		ทดสอบวงจรไฟ		สปริงเกอร์		ติดตั้งแอร์+ อุปกรณ์	ทดสอบรอยรั่ว ท่อ CHS,CHR	ซ่อมแซมท่อ V,W	ท่อ CW,HW	ระบบไฟฟ้า	ทดสอบรอยรั่วสปริงเกอร์
	ครั้งที่ 1	ครั้งที่ 2 (No.20,21)	ครั้งที่ 1	ครั้งที่ 2 (No.20,21)	ติดตั้งท่อ	ทดสอบรอยรั่ว						
7	8-Oct , 14 -Nov-65	20-Jan-66	19,25-Nov-65	21-Jan-66	28-Dec-65	15-Jan-66	28-Dec-65	21-Dec-65	19-Nov-65	15-Dec-65	19-Jan-66	15-Jan-66
8	9,14-Nov-65	23-Jan-65	25-Nov,1-Dec-65	23-Jan-66	28-Dec-65	12-Jan-66	28-Dec-65	23-Dec-65	25-Nov-65	2-Dec-65	16-Jan-66	12-Jan-66
9	4,14-Nov-65	28-Nov,8-Dec-65	9-Dec-65	8,12-Dec-65	28-Dec-65	26-Dec-65	28-Dec-65	23-Dec-65	22-Nov-65	28-Nov-65	16-Jan-66	26-Dec-65
10	11,15-Nov-65	6-Feb-66	2-Dec-65	14-Feb-66	4-Jan-66	15-Feb-66	7-Jan-66	12-Jan-66	7-Jan-66	7-Jan-66	14-Feb-66	15-Feb-66
11	12,15-Nov-65	6-Feb-66	30,26-Dec-65	14-Feb-66	4-Jan-66	15-Feb-66	11-Jan-66	12-Jan-66	7-Jan-66	26-Nov-65	27-Jan-66	15-Feb-66
12	21-Nov,12-Dec-65	2-Feb-66	21-Dec-65	2-Feb-66	4-Dec-66	15-Feb-66	11-Jan-66	12-Jan-66	7-Jan-66	21-Feb-66	13-Feb-66	15-Feb-66
14	14,25-Nov-65	23-Feb-66	22-Dec-65	2-Mar-66	7-Feb-66	6-Mar-66	7-Feb-66	3-Feb-66	25-Feb-66	25-Feb-66	9-Feb-66	6-Mar-66
15	16-Nov-65	23-Feb-66	30-Nov-65	2-Mar-66	10-Feb-66	6-Mar-66	22-Feb-66	3-Feb-66	1-Mar-66	1-Mar-66	27-Feb-66	6-Mar-66
16	24,29-Nov-65	17-Feb-66	21-Dec-65	22-Feb-66	10-Mar-66	7-Mar-66	24-Feb-66	4-Feb-66	4-Mar-66	4-Mar-66	27-Feb-66	7-Mar-66
17	13-Dec-65	23-Feb-66	23-Jan-66	2-Mar-66	10-Mar-66	7-Mar-66	24-Feb-66	31-Jan-66	9-Mar-66	9-Mar-66	27-Feb-66	7-Mar-66
18	13-Dec-65	23-Feb-66	11-Jan-66	7-Mar-66	5-Apr-66	28-Mar-66	14-Mar-66	2-Feb-66	10-Mar-66	10-Mar-66	25-Mar-66	28-Mar-66
19	23-Dec-65	23-Mar-66	29-Jan-65	24-Mar-66	7-Apr-66	28-Mar-66	14-Mar-66	4-Feb-66	11-Mar-66	11-Mar-66	8-Mar-66	28-Mar-66
20	23-Dec-65	7-Mar-66	6-Feb-66	11-Mar-66	7-Apr-66	10-Apr-66	14-Mar-66	20-Feb-66	11-Mar-66	11-Mar-66	8-Mar-66	10-Apr-66
21	23-Dec-65	7-Mar-66	6-Feb-66	11-Mar-66	18-Apr-66	13-Apr-66	14-Mar-66	26-Feb-66	11-Mar-66	11-Mar-66	13-Mar-66	13-Apr-66
22	25-Jan-66		16-Feb-66					23-Mar-66	15-Mar-66	11-Mar-66	11-Mar-66	4-Apr-66
23	25-Jan-66	7-Mar-66	16-Feb-66	13-Mar-66				23-Mar-66	15-Mar-66	11-Mar-66	11-Mar-66	10-Apr-66
24	31-Jan-65	7-Mar-66	14-Feb-66	13-Mar-66			15-Apr-66	23-Mar-66	15-Mar-66	13-Mar-66	13-Mar-66	10-Apr-66
25	9-Feb-66		14-Feb-66				17-Apr-66	23-Mar-66	15-Mar-66	13-Mar-66	13-Mar-66	18-Apr-66

สถานะตรวจสอบงานกับทาง NTL

อาคารสยามวิงค์

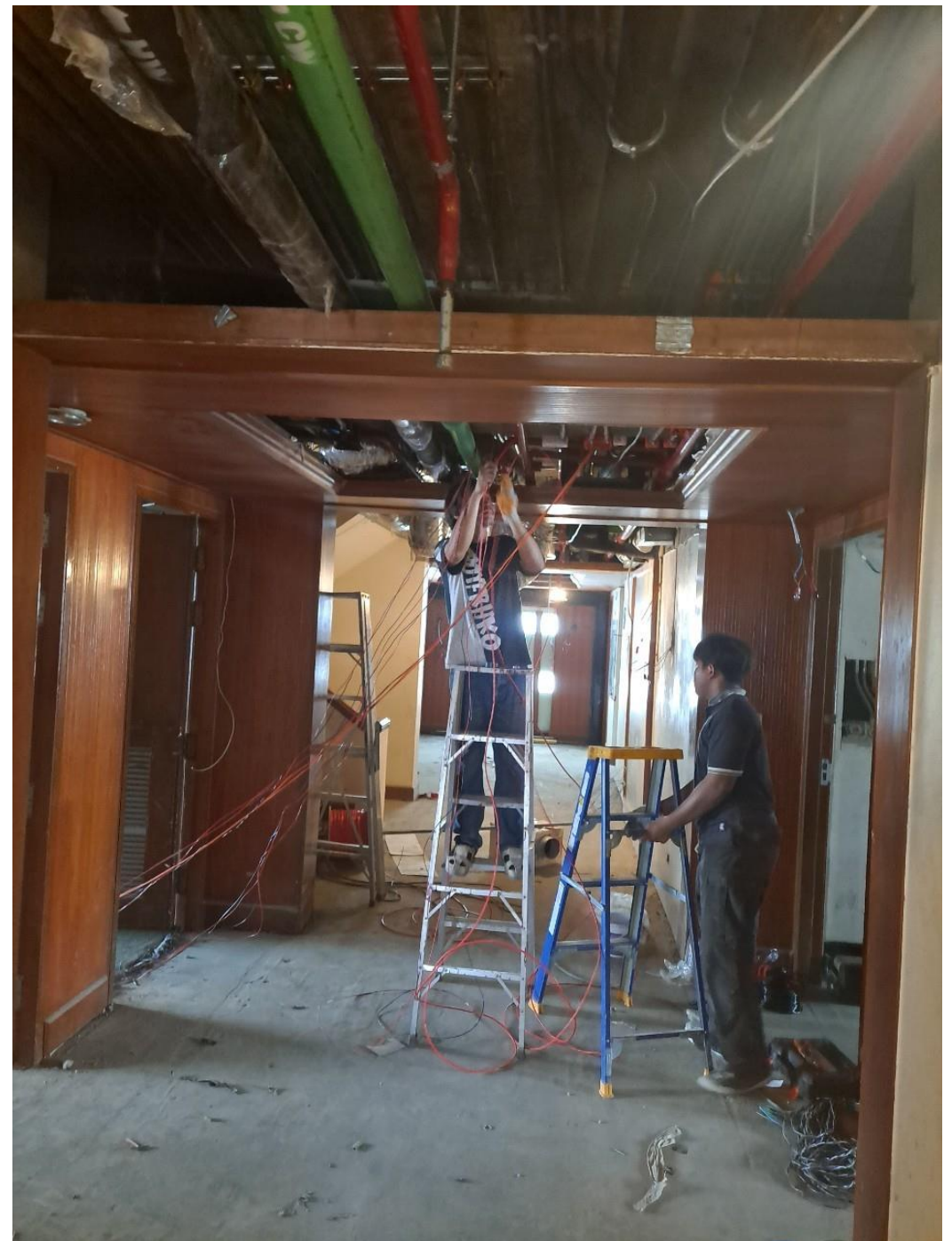
ชั้น	ภายในห้องพัก								ทางเดิน	
	ติดตั้ง Box ไฟ	ทดสอบวงจรไฟ	สปริงเกอร์		ติดตั้งแอร์+อุปกรณ์	ทดสอบรอยรั่วท่อ CHS,CHR	ท่อ CW,HW	ท่อ S,W,V	ระบบไฟฟ้า	ทดสอบรอยรั่วสปริงเกอร์
			ติดตั้งท่อ	ทดสอบรอยรั่ว						
6	09-Nov-65	09-Feb-66	15-Feb-66	07-Feb-66	30-Nov-65	23-Dec-65	03-Feb-66	03-Feb-66	04-April-66	07-Feb-66
7	26-Oct-65	15-Dec-65	23-Dec-65	13-Jan-66	30-Nov-65	13-Dec-65	02-Dec-65	15-Dec-65	16-Jan-66	13-Jan-66
8	26-Oct-65	16-Dec-65	28-Dec-65	19-Jan-66	30-Nov-65	13-Dec-65	28-Nov-65	15-Dec-65	15-Jan-66	19-Jan-66
9	08-Nov-65	13-Dec-65	28-Dec-65	19-Jan-66	30-Nov-65	13-Dec-65	28-Nov-65	15-Dec-65	15-Jan-66	19-Jan-66
10	09-Nov-65	21-Dec-65	14-Feb-66	03-Feb-66	07-Jan-66	07-Jan-66	23-Dec-65	23-Dec-65	14-Feb-66	03-Feb-66
11	13-Jan-66	14-Feb-66	14-Feb-66	03-Feb-66	11-Jan-66	11-Jan-66	27-Dec-65	26-Dec-65	07-Feb-66	03-Feb-66
12	24-Jan-66	03-Feb-66	14-Feb-66	03-Feb-66	21-Feb-66	17-Jan-66	26-Dec-65	26-Dec-65	03-Feb-66	03-Feb-66
14	18-Feb-66	25-Feb-66	09-Feb-66	03-Feb-66	21-Mar-66	09-Feb-66	03-Feb-66	03-Feb-66	22-Feb-66	03-Feb-66
15	18-Mar-66	8-Apr-66	14-Feb-66	07-Feb-66	21-Mar-66	09-Feb-66	04-Feb-66	04-Feb-66		07-Feb-66

ภาพถ่ายแสดงการทำงาน (งานห้องพัก Phase 2)

รายงานการทำงานประจำสัปดาห์ที่ผ่านมา



งานเดินท่อไฟและร้อยสายไฟบริเวณทางเดิน อาคารกรุงเทพวิงค์
ชั้น 25



รายงานการทำงานประจำสัปดาห์ที่ผ่านมา

งานติดตั้งตู้ RCU และตู้ Consumer ภายในตู้เสื้อผ้าบริเวณห้องพัก
อาคารกรุงเทพวิงค์ ชั้น 10



รายงานการทำงานประจำสัปดาห์ที่ผ่านมา

งานติดตั้งตู้ RCU และตู้ Consumer ภายในตู้เสื้อผ้าบริเวณห้องพัก
อาคารกรุงเทพวิงค์ ชั้น 10



รายงานการทำงานประจำสัปดาห์ที่ผ่านมา

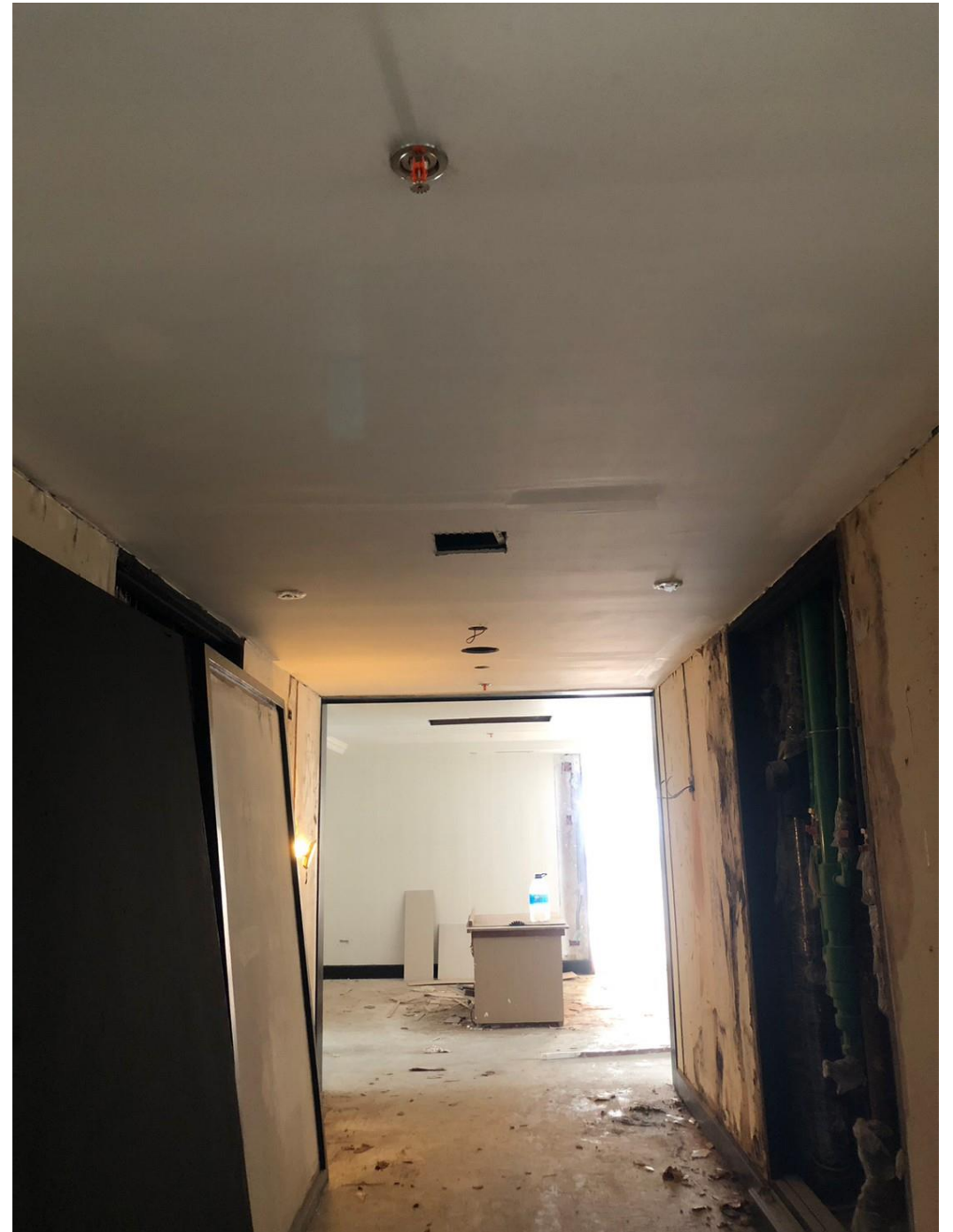
งานติดตั้งคอมพิวเตอร์ระบบไฟฟ้าบริเวณห้องพัก
อาคารกรุงเทพวิงค์ ชั้น 14



รายงานการทำงานประจำสัปดาห์ที่ผ่านมา

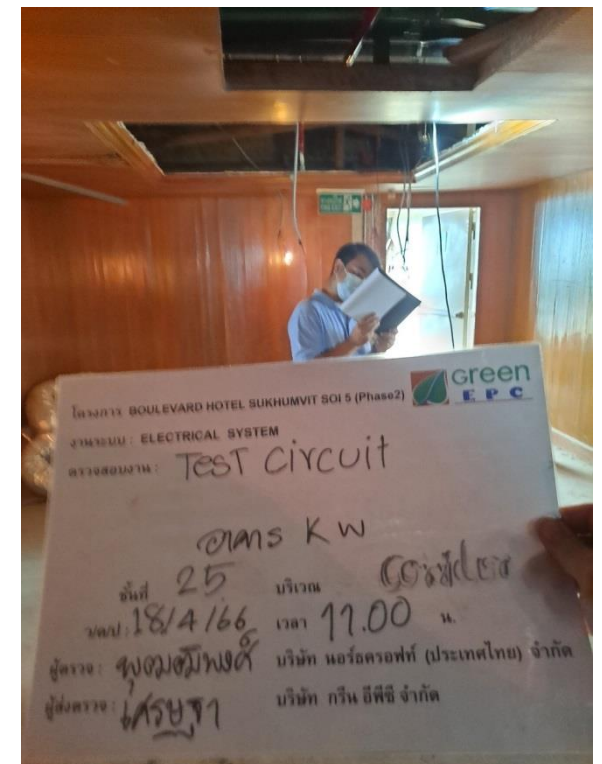
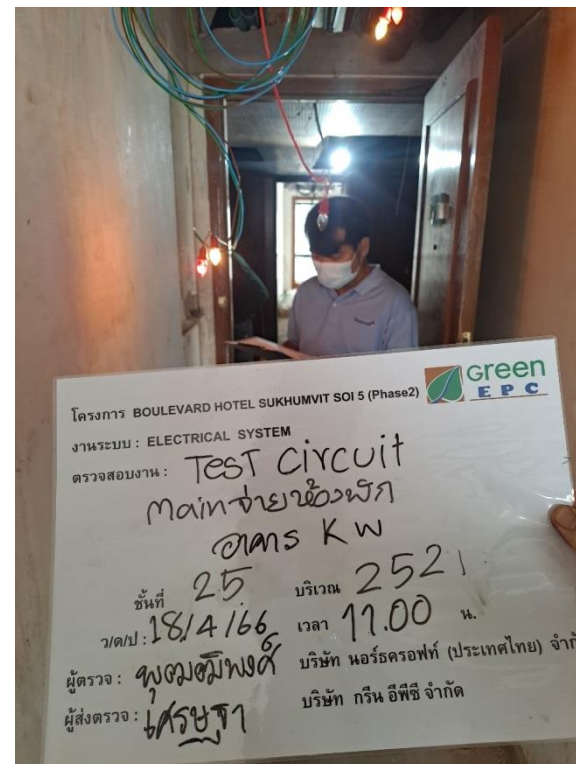
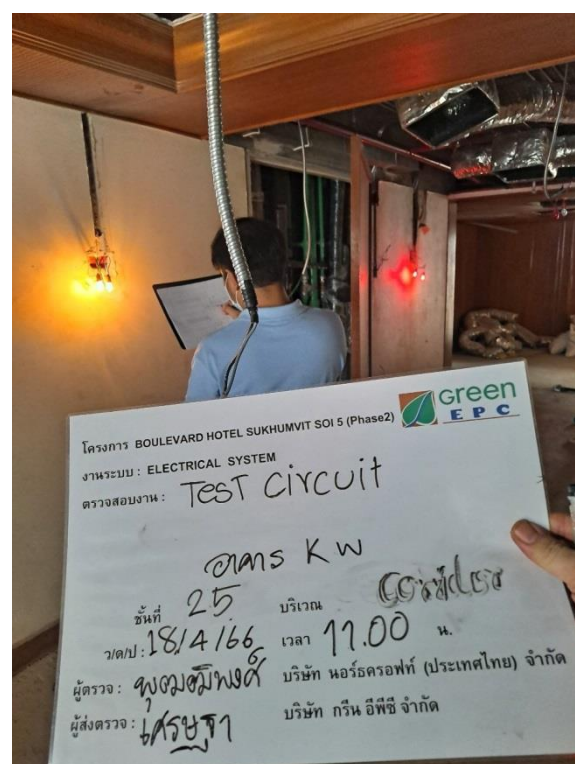
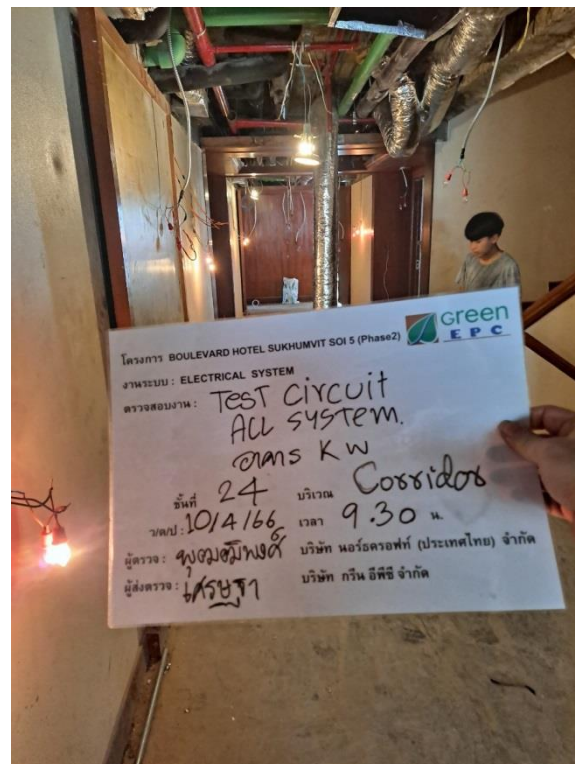
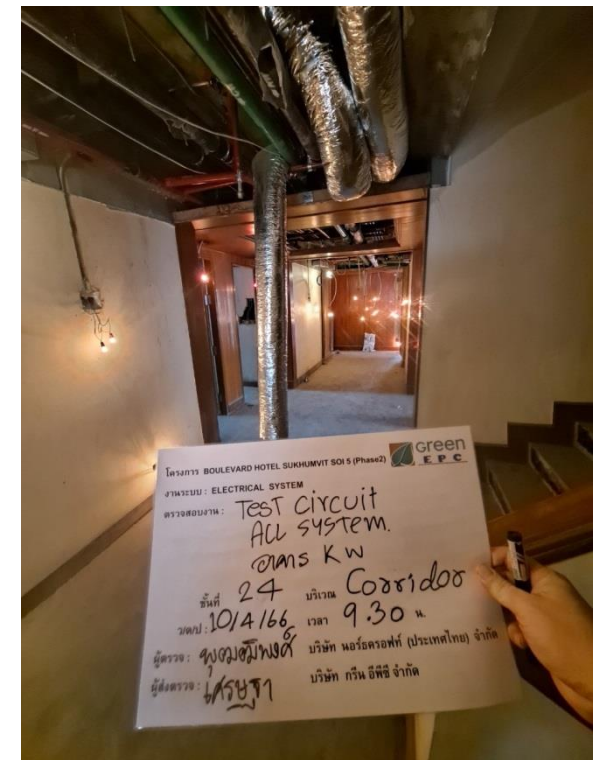
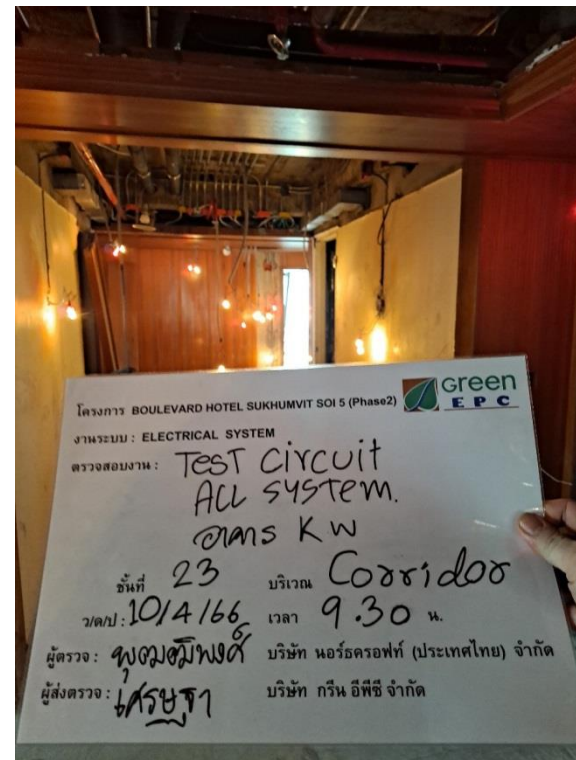
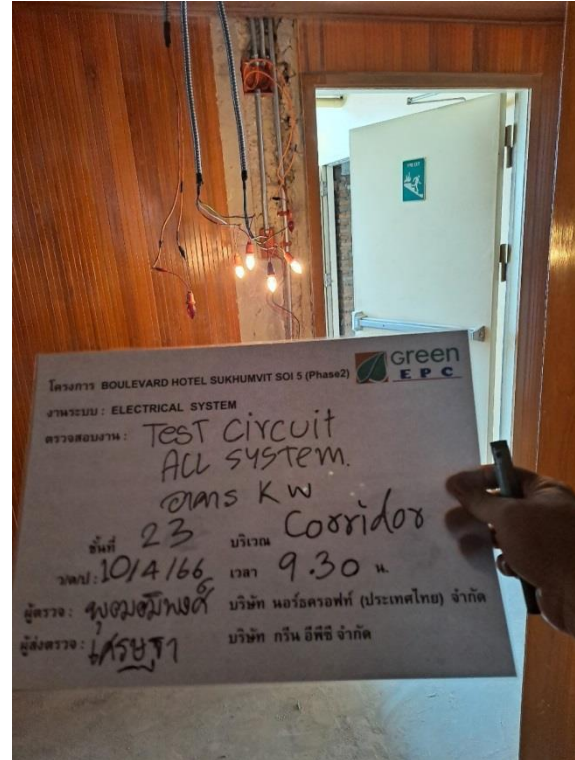
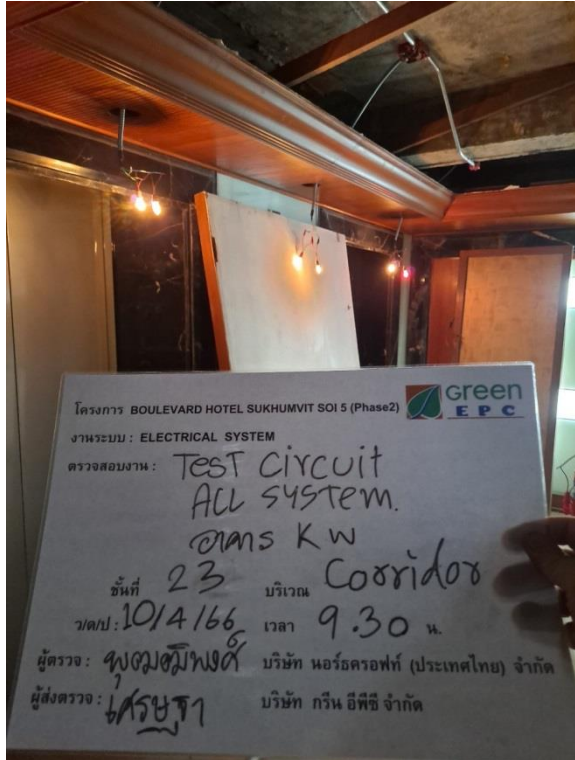


งานติดตั้งคอมพิวเตอร์ระบบไฟฟ้าบริเวณทางเดิน
อาคารกรุงเทพวิงค์ ชั้น 12



รายงานการทำงานประจำสัปดาห์ที่ผ่านมา

ตรวจสอบงานทดสอบวงจร Lighting & Power Reception บริเวณทางเดิน อาคารกรุงเทพวิงค์ ชั้น 23-25



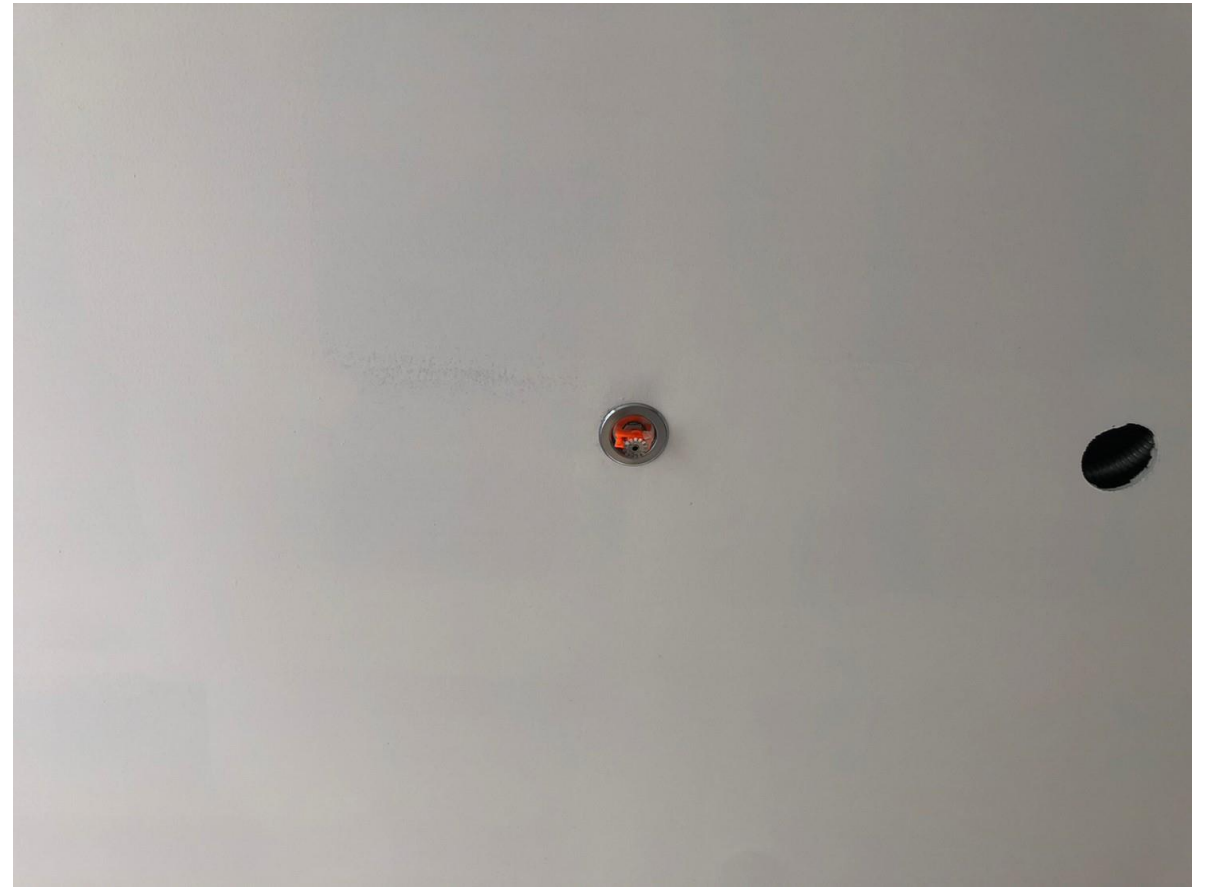
รายงานการทำงานประจำสัปดาห์ที่ผ่านมา

งานใส่หัวสปีเกอร์บริเวณห้องพัก อาคารกรุงเทพวิงค์
ชั้น 14,15,16



รายงานการทำงานประจำสัปดาห์ที่ผ่านมา

งานใส่หัวสปีนเกอร์บริเวณห้องพัก อาคารกรุงเทพวิงค์
ชั้น 14,15,16



รายงานการทำงานประจำสัปดาห์ที่ผ่านมา



งานใส่หัวสปริงเกอร์บริเวณทางเดิน อาคารกรุงเทพวิงค์
ชั้น 14,15,16



รายงานการทำงานประจำสัปดาห์ที่ผ่านมา

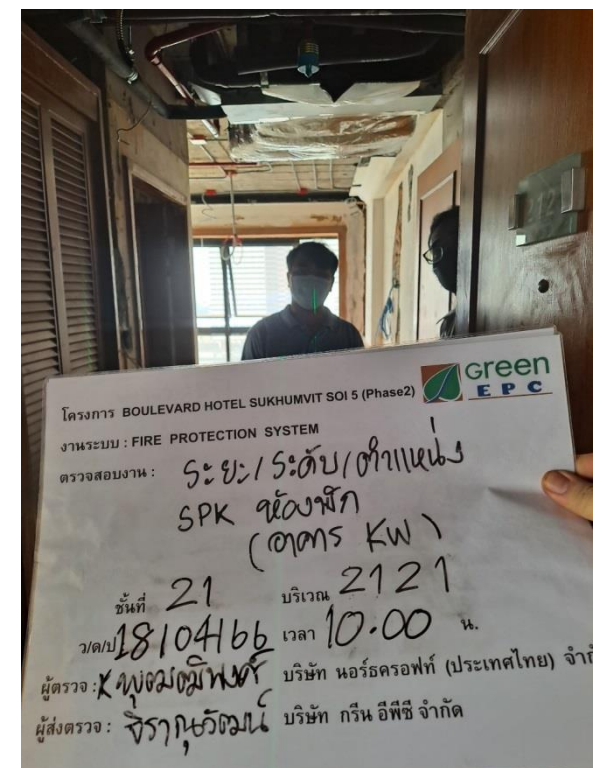
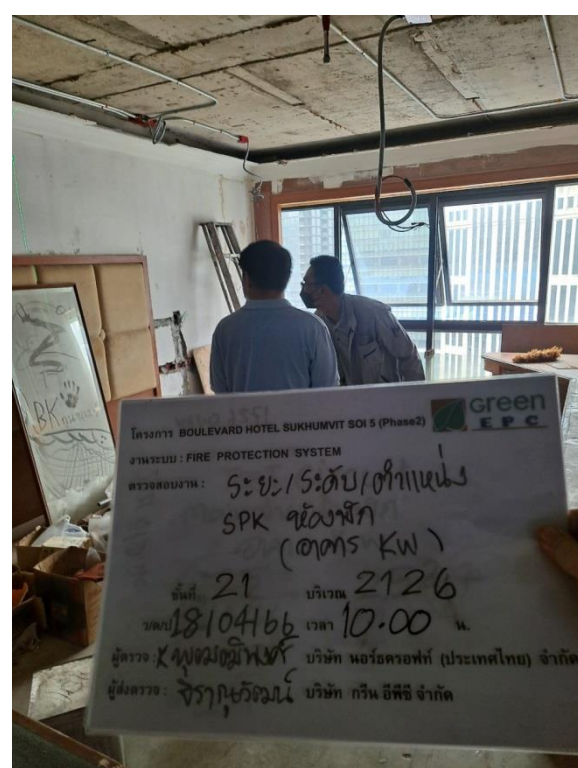
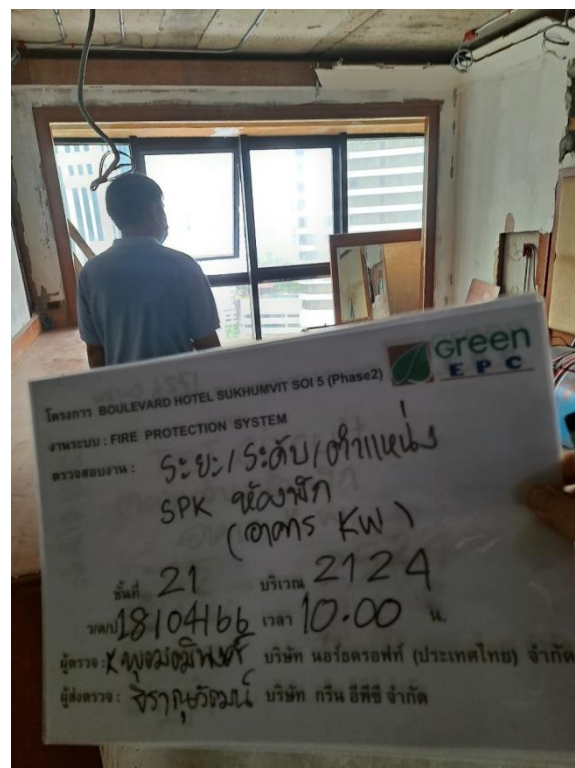
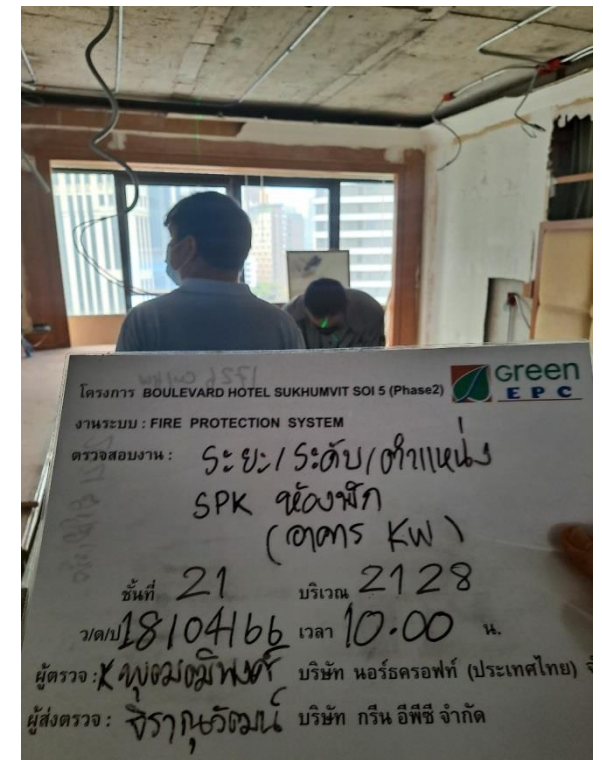
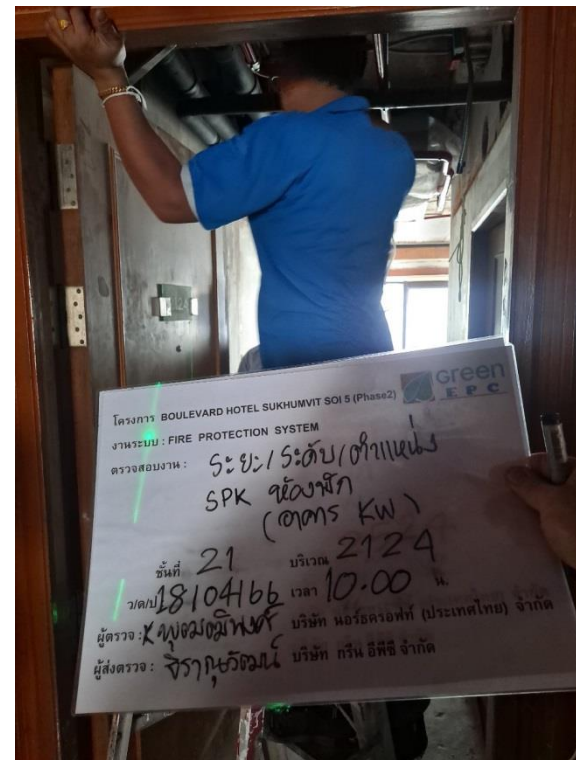
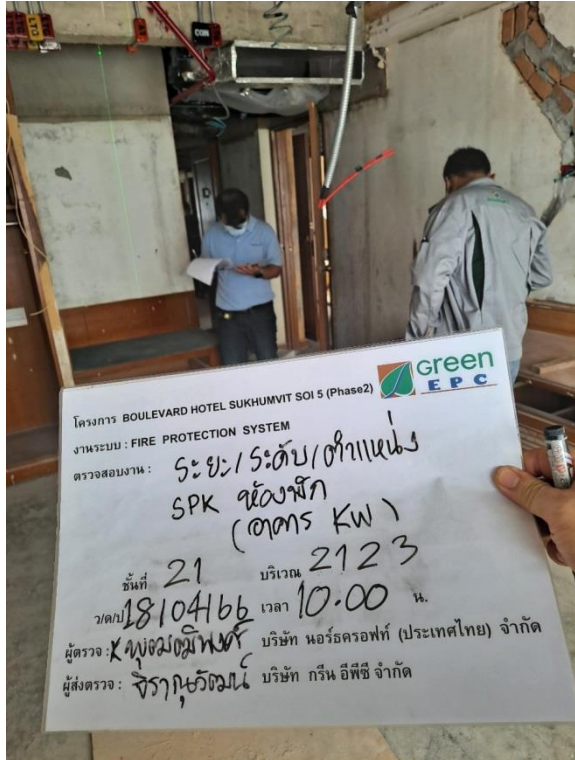


งานใส่หัวสปริงเกอร์บริเวณทางเดิน อาคารกรุงเทพวิงค์
ชั้น 14,15,16



รายงานการทำงานประจำสัปดาห์ที่ผ่านมา

ตรวจสอบงานติดตั้งท่อสปริงเกอร์บริเวณห้องพัก อาคารกรุงเทพวิงค์ ชั้น 21



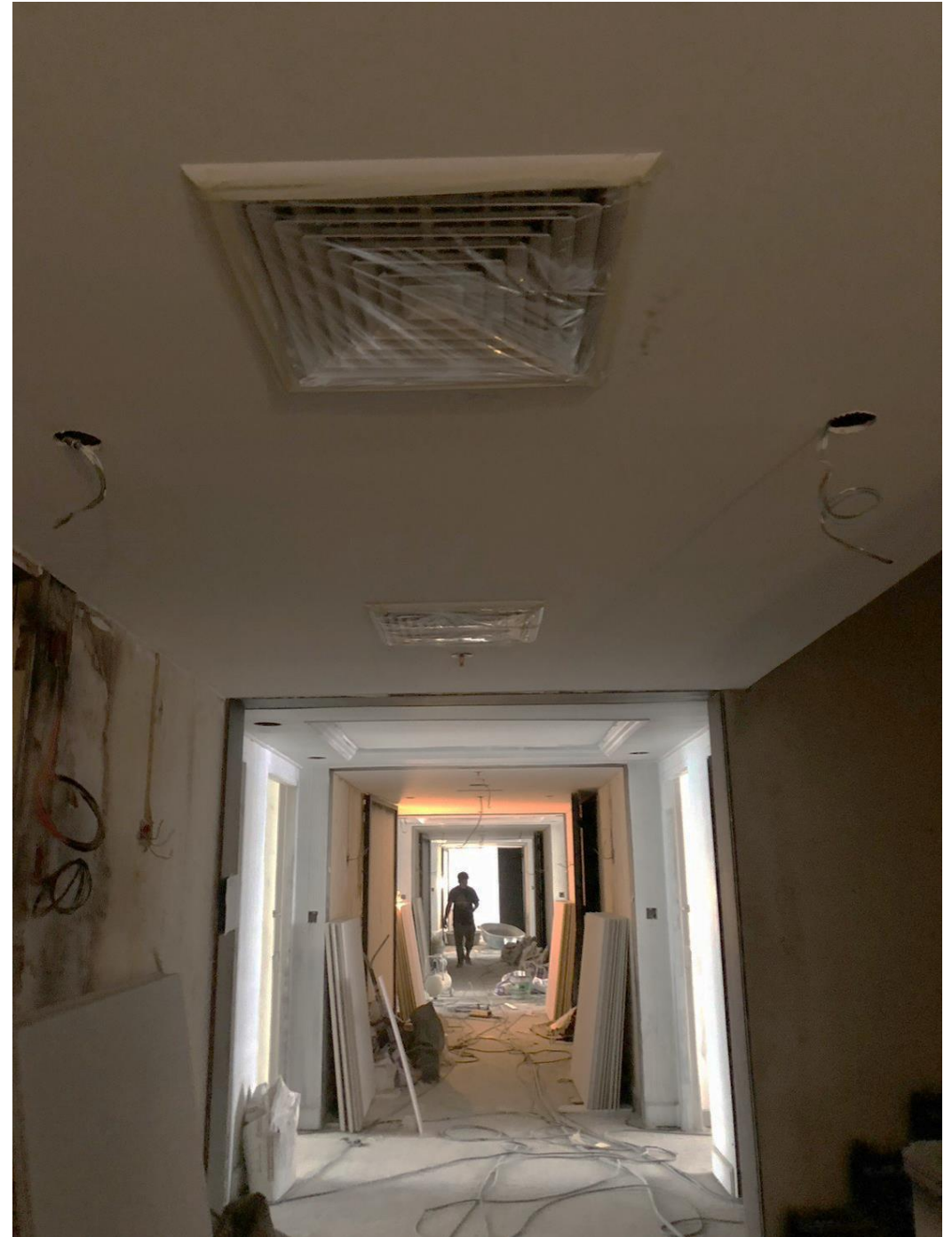
รายงานการทำงานประจำสัปดาห์ที่ผ่านมา

งานติดตั้ง Supply Air Grille บริเวณทางเดิน อาคารกรุงเทพวิงค์
ชั้น 11,10



รายงานการทำงานประจำสัปดาห์ที่ผ่านมา

งานติดตั้ง Supply Air Grille บริเวณทางเดิน อาคารกรุงเทพวิงค์
ชั้น 11,10



รายงานการทำงานประจำสัปดาห์ที่ผ่านมา

งานติดตั้งหน้ากากแอร์ (SAG,RAG) บริเวณห้องพัก
อาคารกรุงเทพวิงค์ ชั้น 14-16



รายงานการทำงานประจำสัปดาห์ที่ผ่านมา

งานติดตั้งหน้ากากแอร์ (SAG,RAG) บริเวณห้องพัก
อาคารกรุงเทพวิงค์ ชั้น 14-16



รายงานการทำงานประจำสัปดาห์ที่ผ่านมา

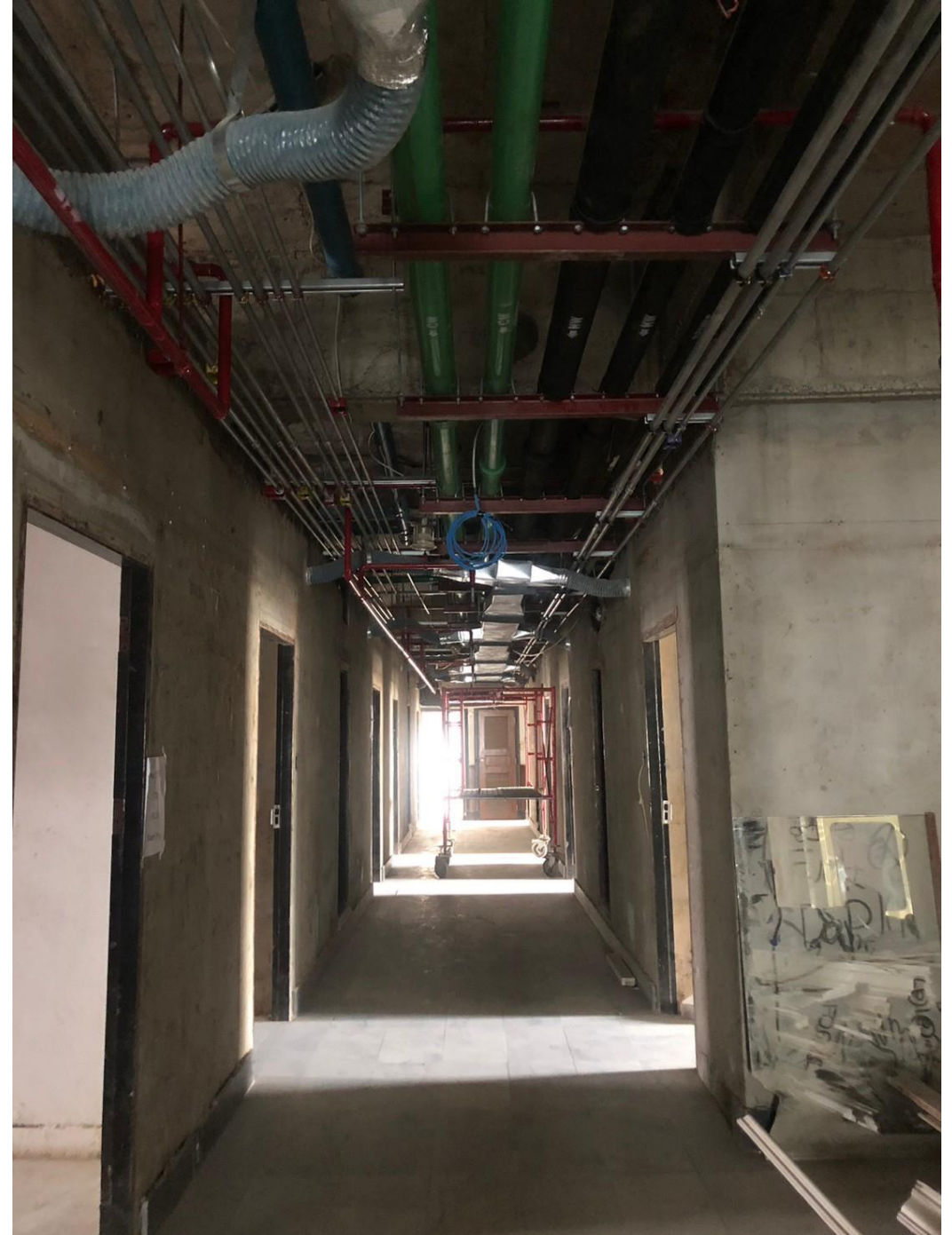
งานติดตั้งหน้ากากแอร์ (SAG,RAG) บริเวณห้องพัก
อาคารกรุงเทพวิงค์ ชั้น 14-16



รายงานการทำงานประจำสัปดาห์ที่ผ่านมา



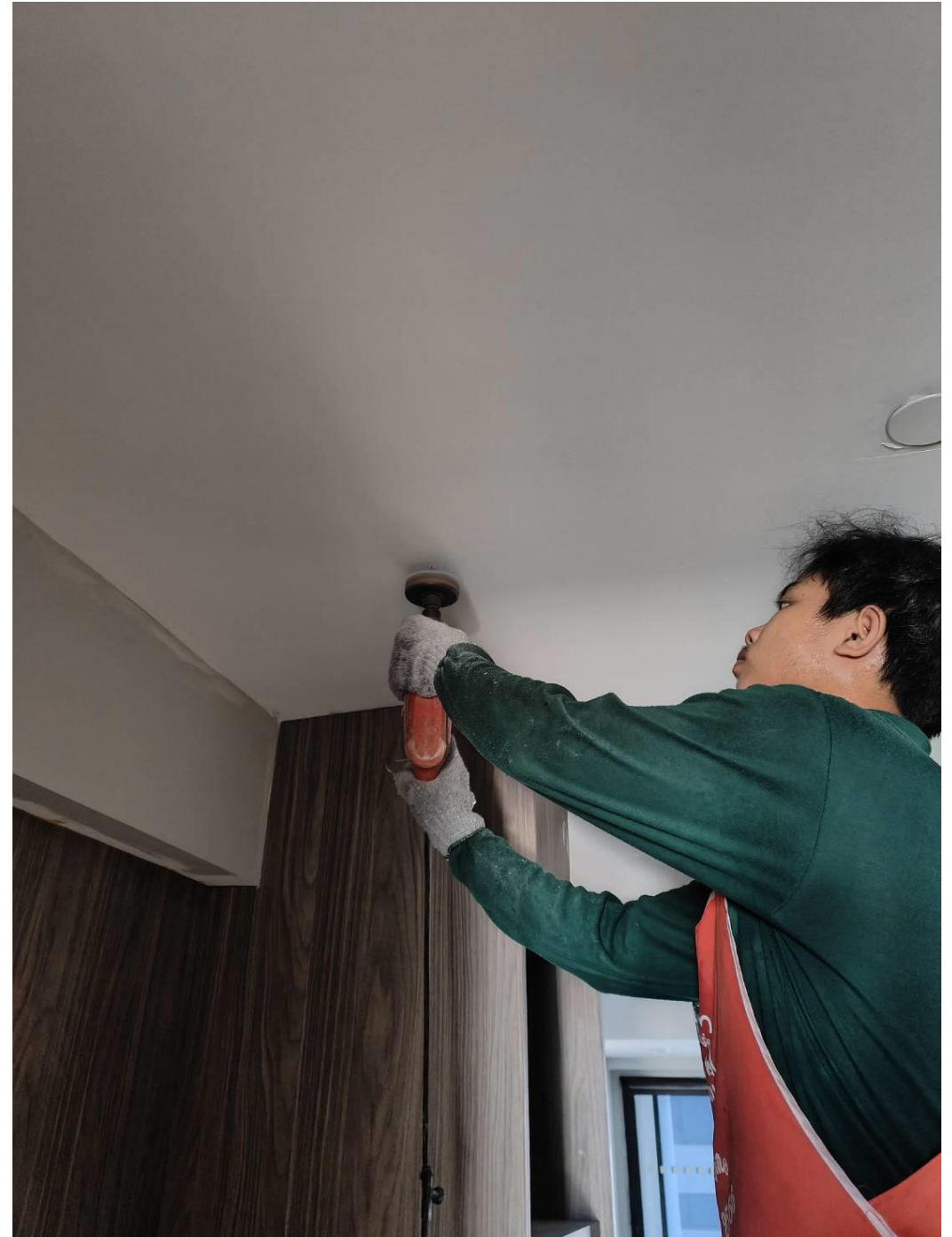
งานเดินท่อและร้อยสายไฟบริเวณทางเดิน อาคารสยามวิงค์
ชั้น 15



รายงานการทำงานประจำสัปดาห์ที่ผ่านมา

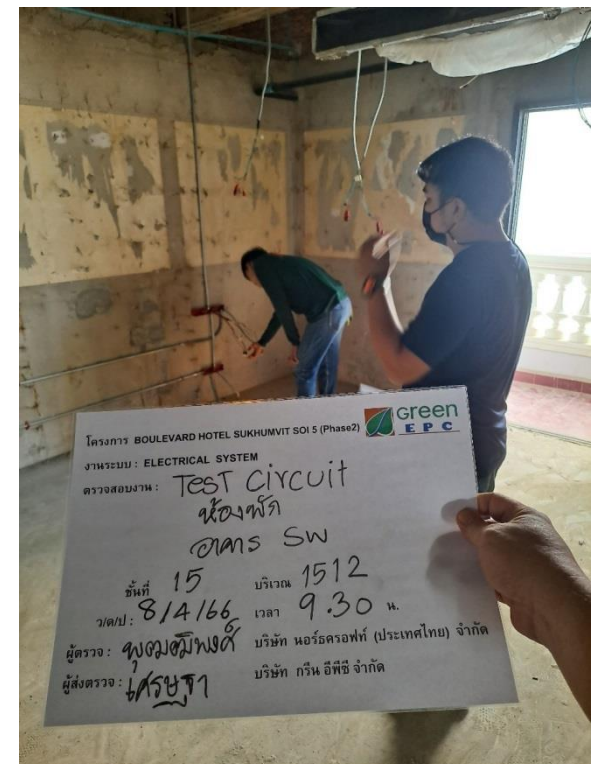
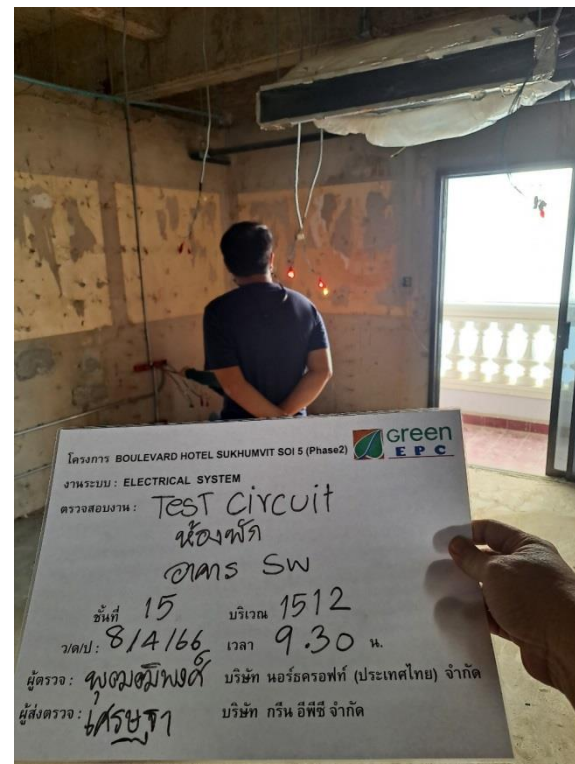
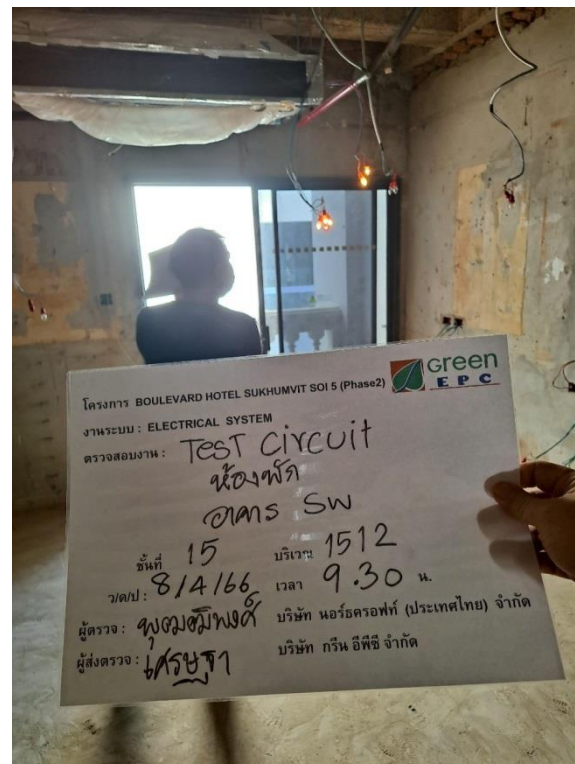
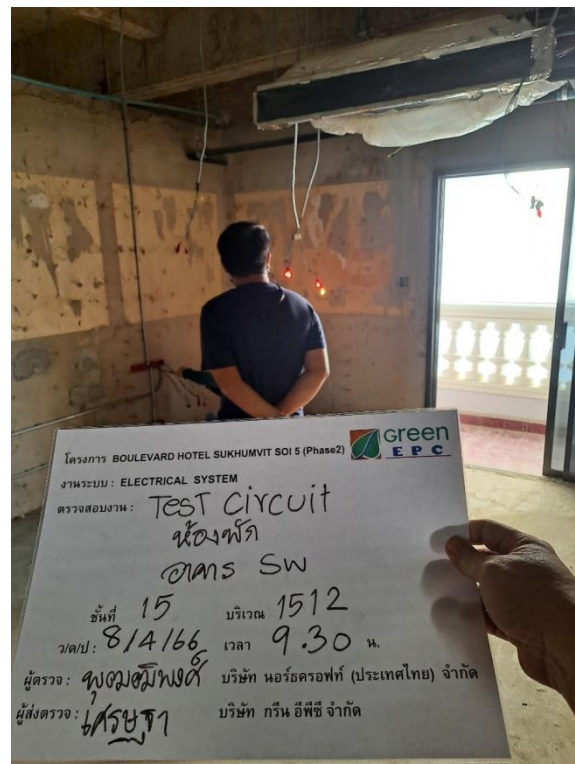
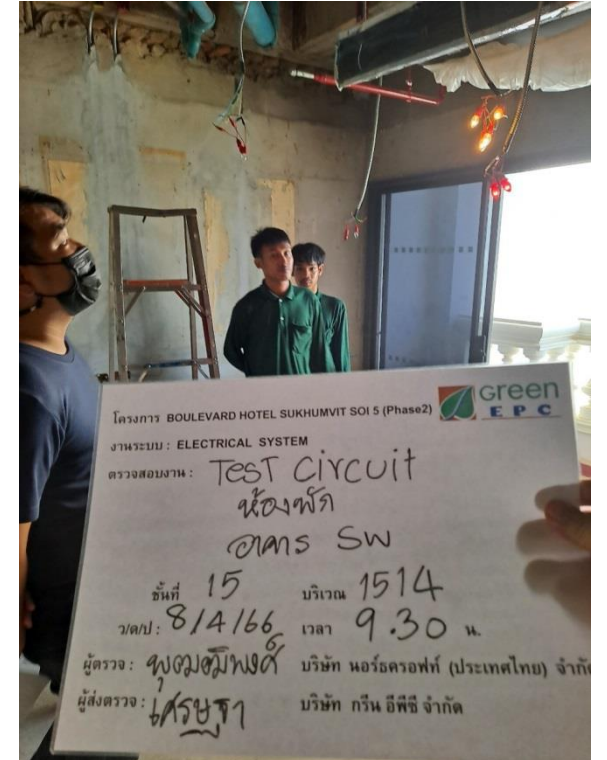
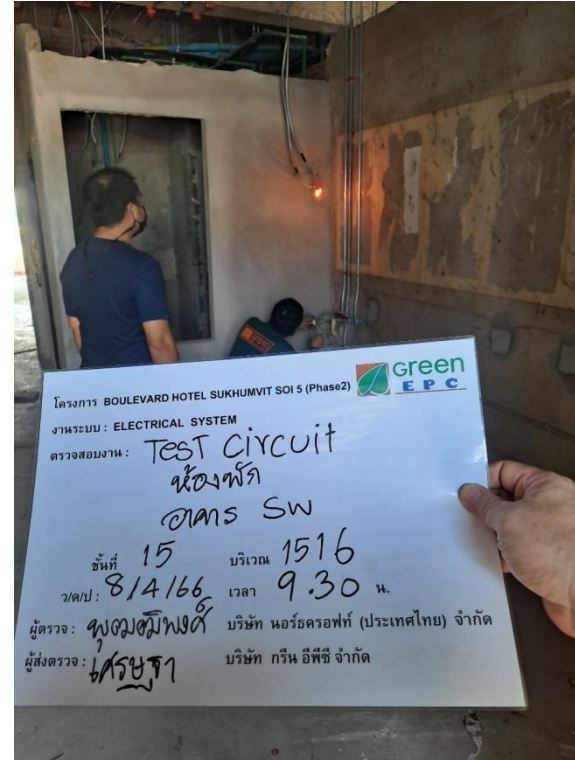
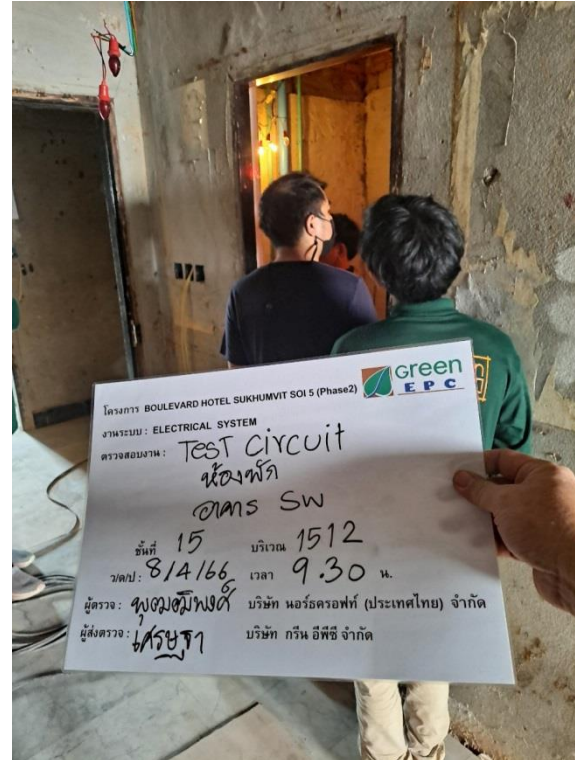
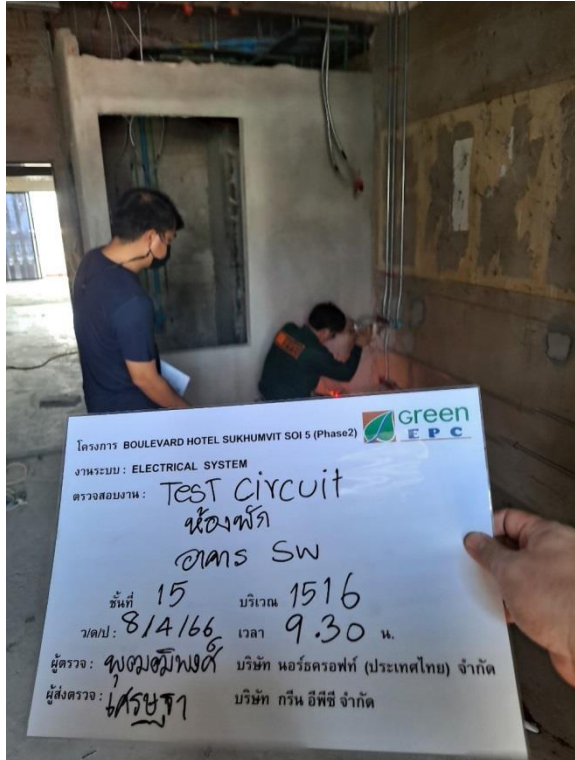


งานติดตั้งคอมไฟบริเวณห้องพัก อาคารสยามวิงค์ ชั้น 10



รายงานการทำงานประจำสัปดาห์ที่ผ่านมา

ตรวจสอบงานทดสอบวงจร Lighting & Power Reception บริเวณห้องพัก อาคารสยามวิงค์ ชั้น 15



รายงานการทำงานประจำสัปดาห์ที่ผ่านมา

งานติดตั้งหน้ากากแอร์ (SAG,RAG) บริเวณห้องพัก
อาคารสยามวิงค์ ชั้น 10



รายงานการทำงานประจำสัปดาห์ที่ผ่านมา

งานติดตั้งหน้ากากแอร์ (SAG,RAG) บริเวณทางเดิน
อาคารสยามวิงค์ ชั้น 10



รายงานการทำงานประจำสัปดาห์ที่ผ่านมา

งานใส่หัวสปริงเกอร์บริเวณห้องพัก
อาคารสยามวิงค์ ชั้น 10-11



รายงานการทำงานประจำสัปดาห์ที่ผ่านมา

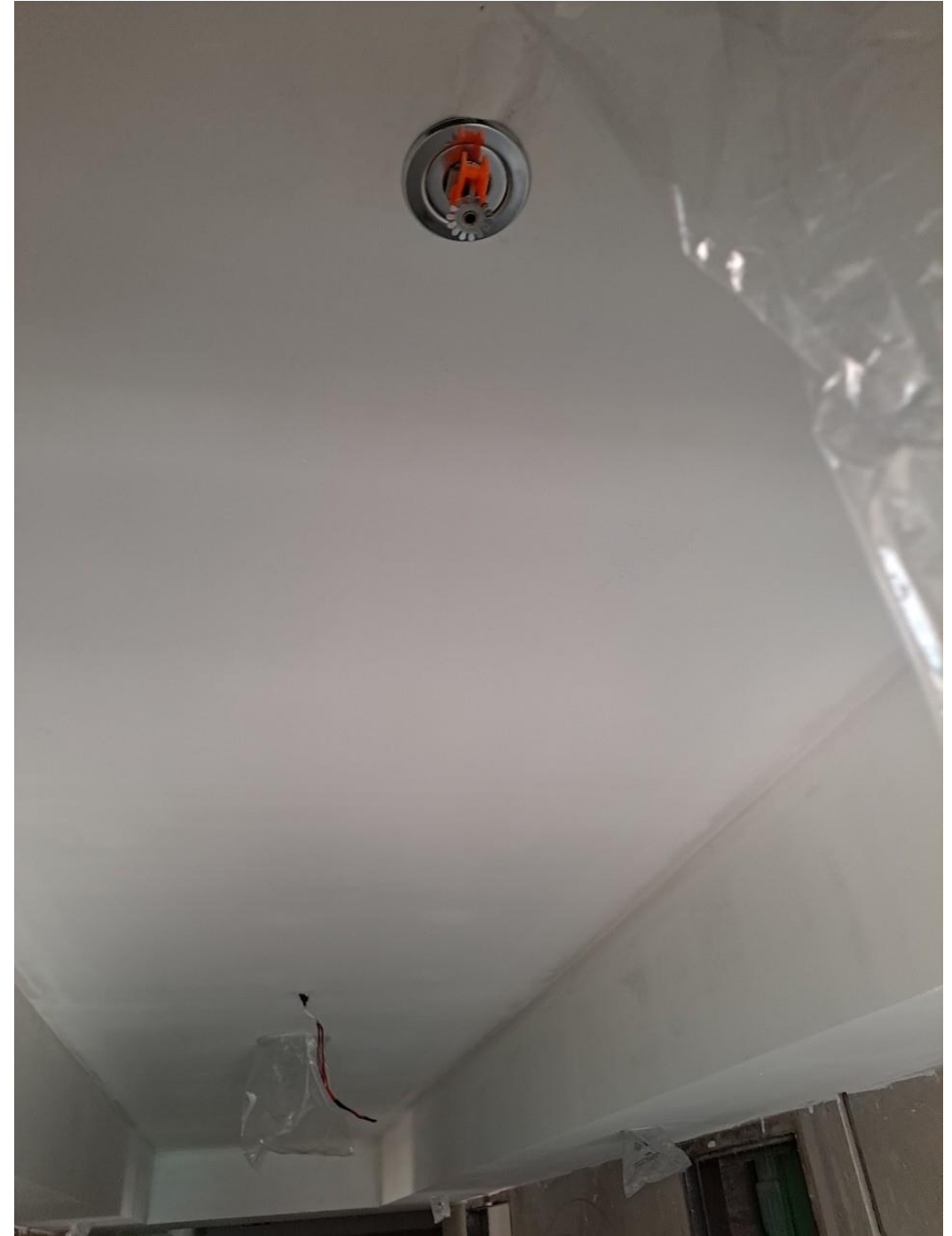
งานใส่หัวสปริงเกอร์บริเวณห้องพัก
อาคารสยามวิงค์ ชั้น 10-11



รายงานการทำงานประจำสัปดาห์ที่ผ่านมา

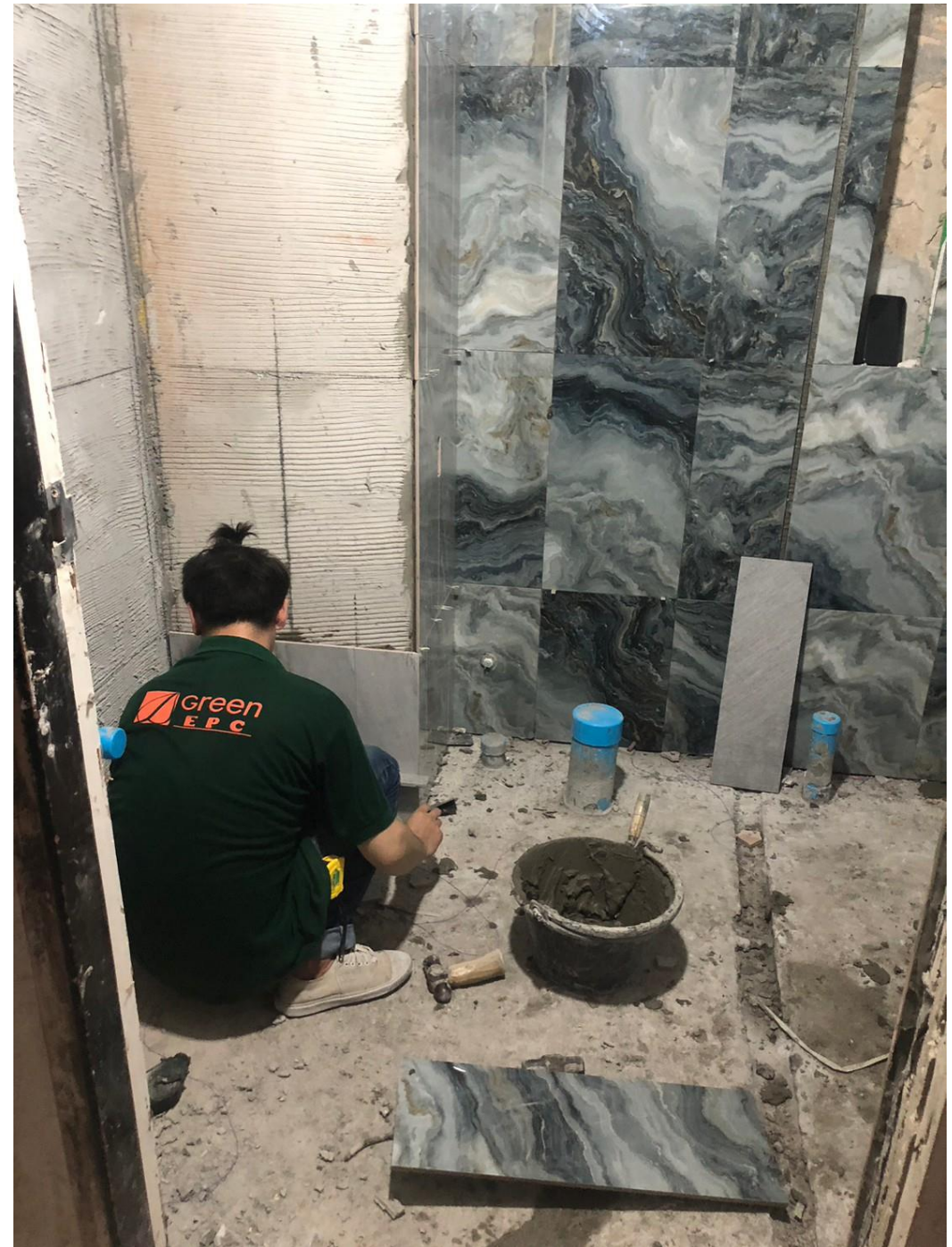


งานใส่หัวสปริงเกอร์บริเวณทางเดิน
อาคารสยามวิงค์ ชั้น 10



รายงานการทำงานประจำสัปดาห์ที่ผ่านมา

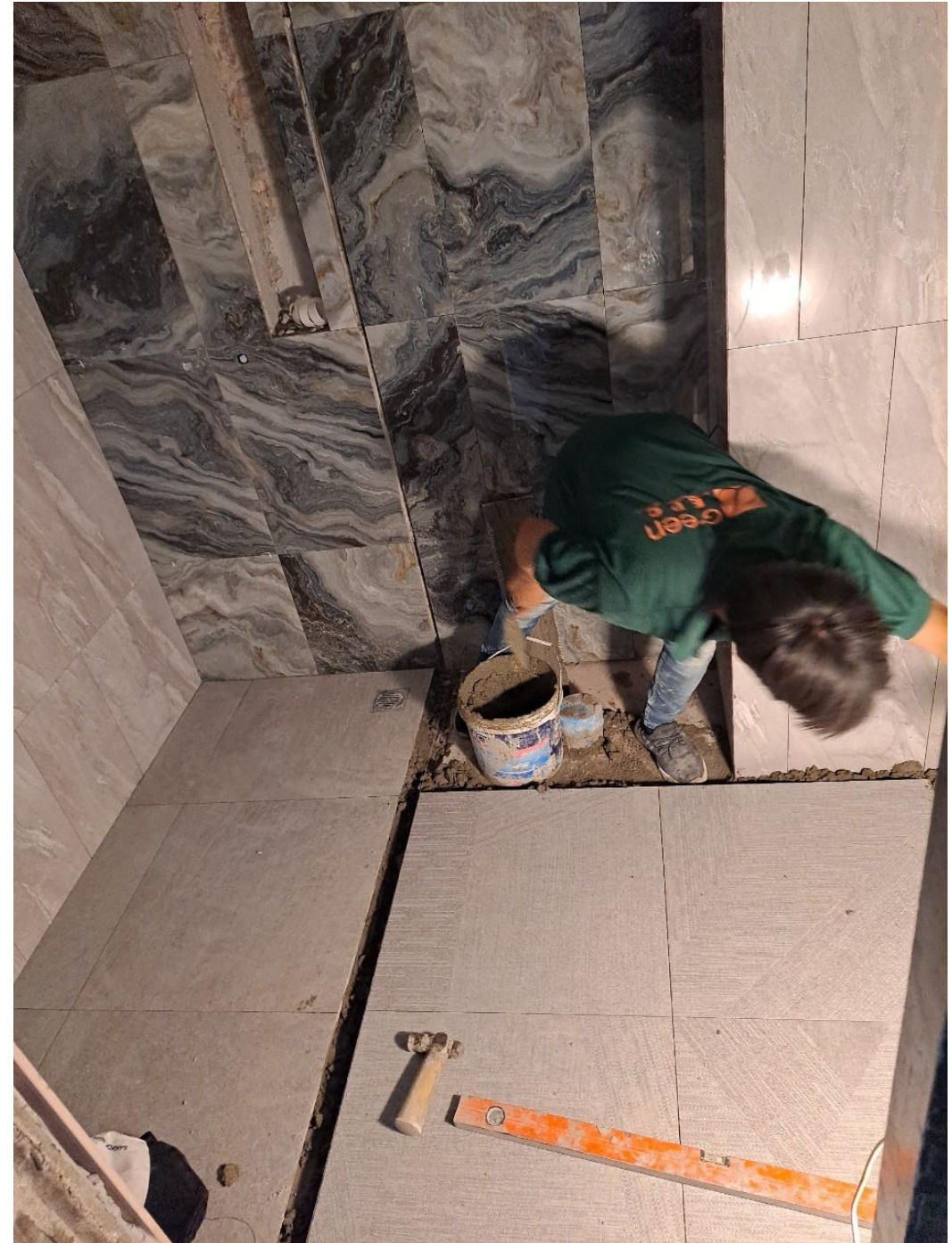
งานปูกระเบื้องและหินธรรมชาติผนัง, พื้นห้องน้ำบริเวณห้องพัก
อาคารสยามวิงด์ ชั้น 11



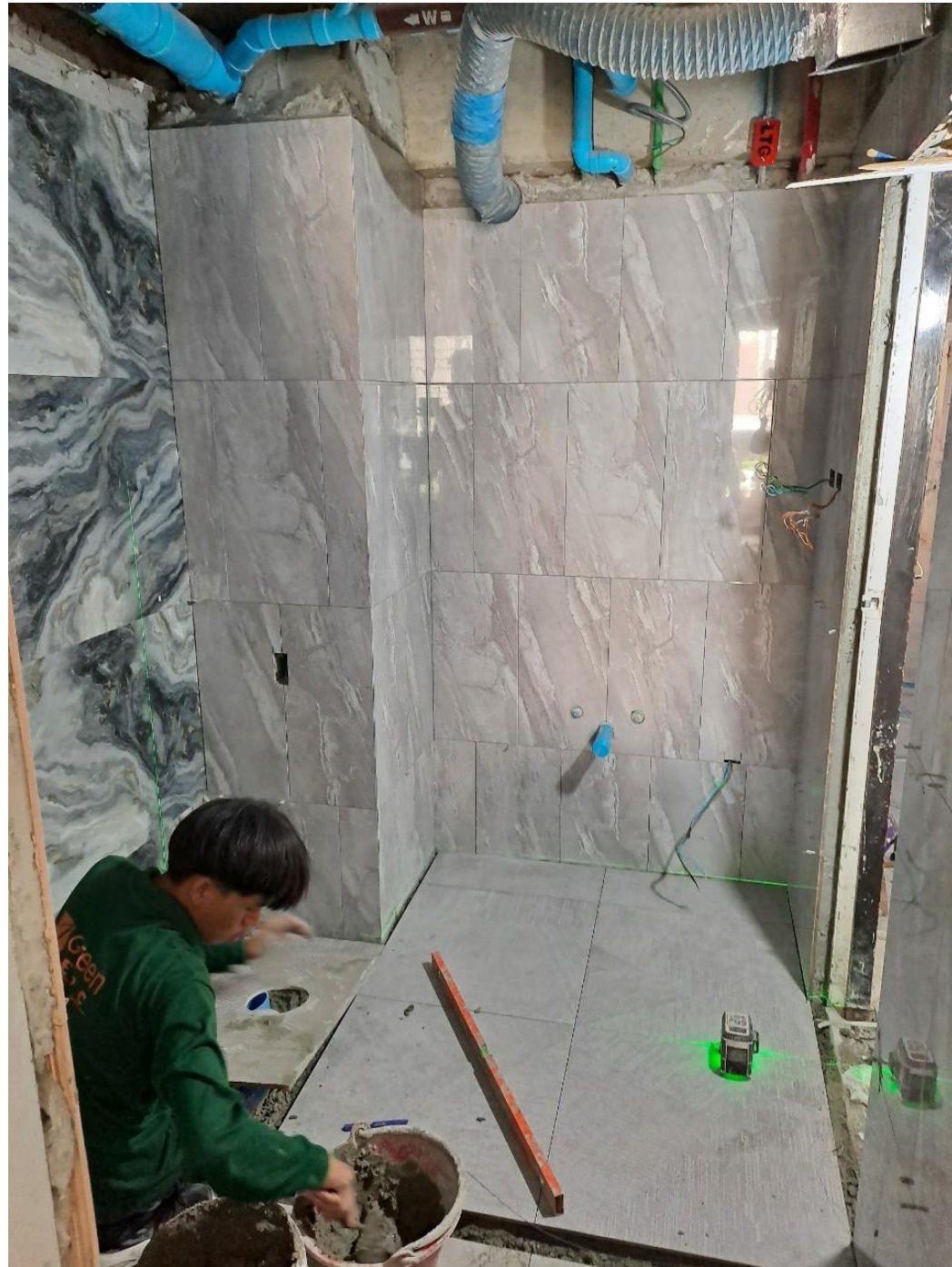
รายงานการทำงานประจำสัปดาห์ที่ผ่านมา



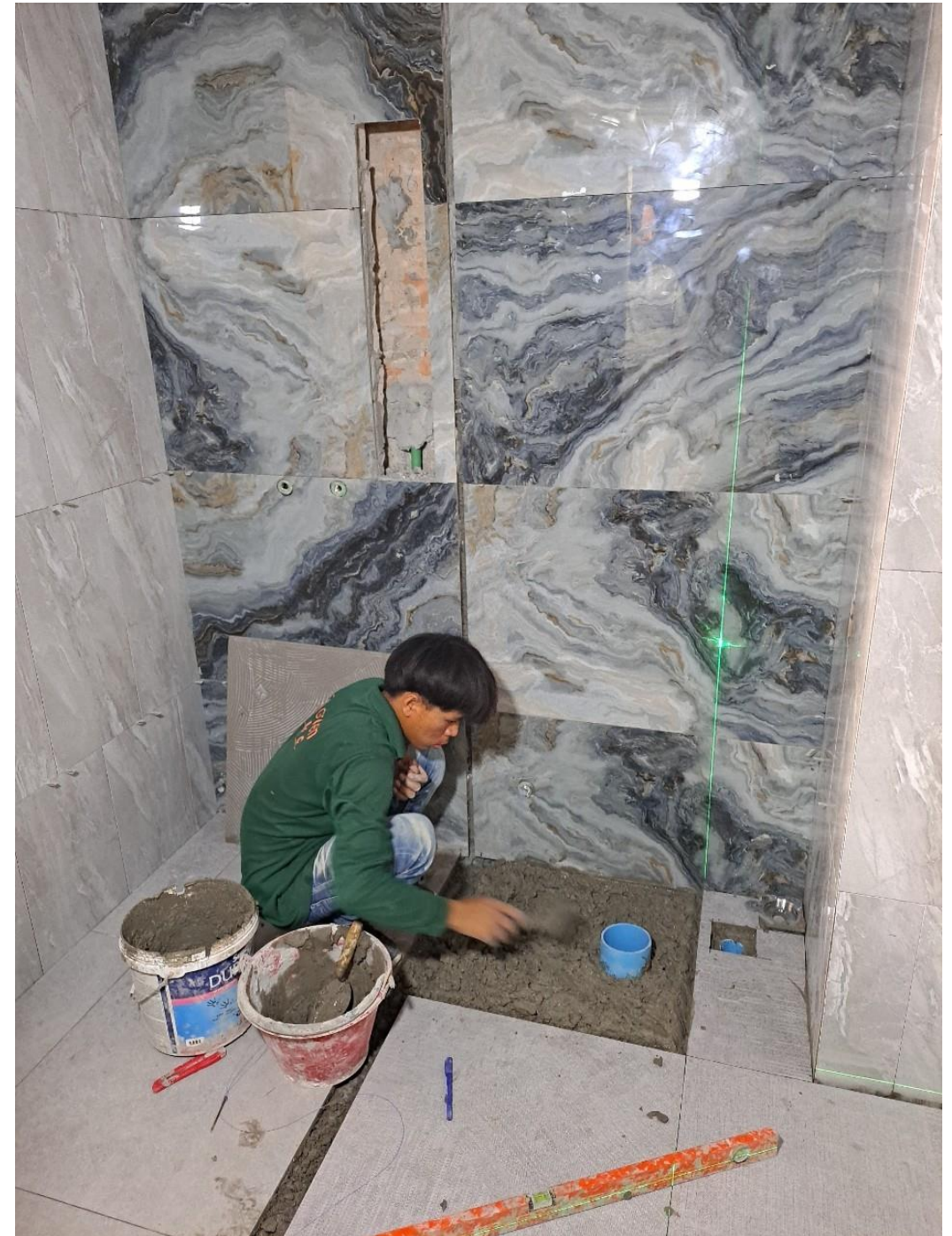
งานปูกระเบื้องและหินธรรมชาติผนัง, พื้นห้องน้ำบริเวณห้องพัก
อาคารสยามวิงค์ ชั้น 11



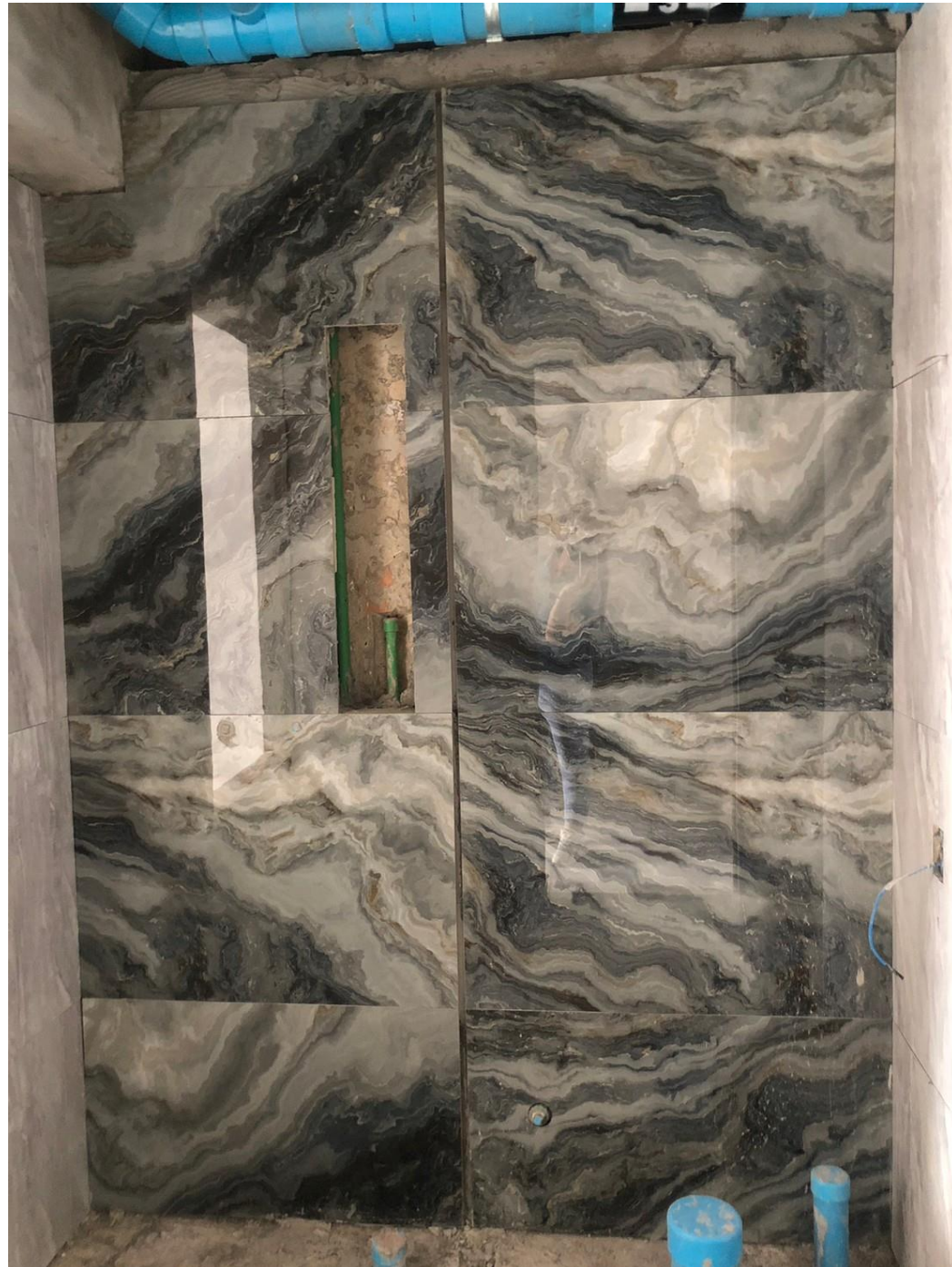
รายงานการทำงานประจำสัปดาห์ที่ผ่านมา



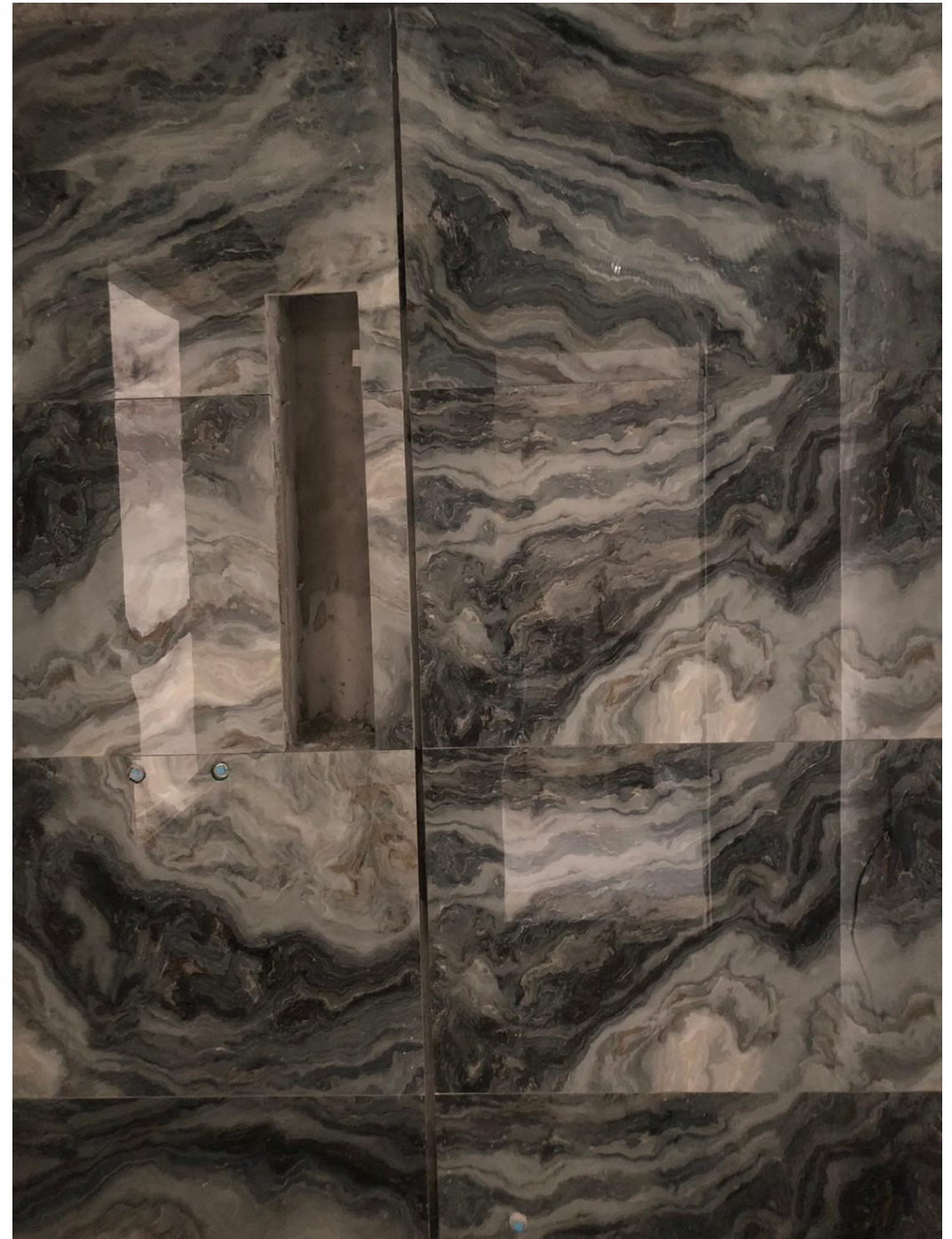
งานปูกระเบื้องและหินธรรมชาติผนัง, พื้นห้องน้ำบริเวณห้องพัก
อาคารสยามวิงด์ ชั้น 11



รายงานการทำงานประจำสัปดาห์ที่ผ่านมา



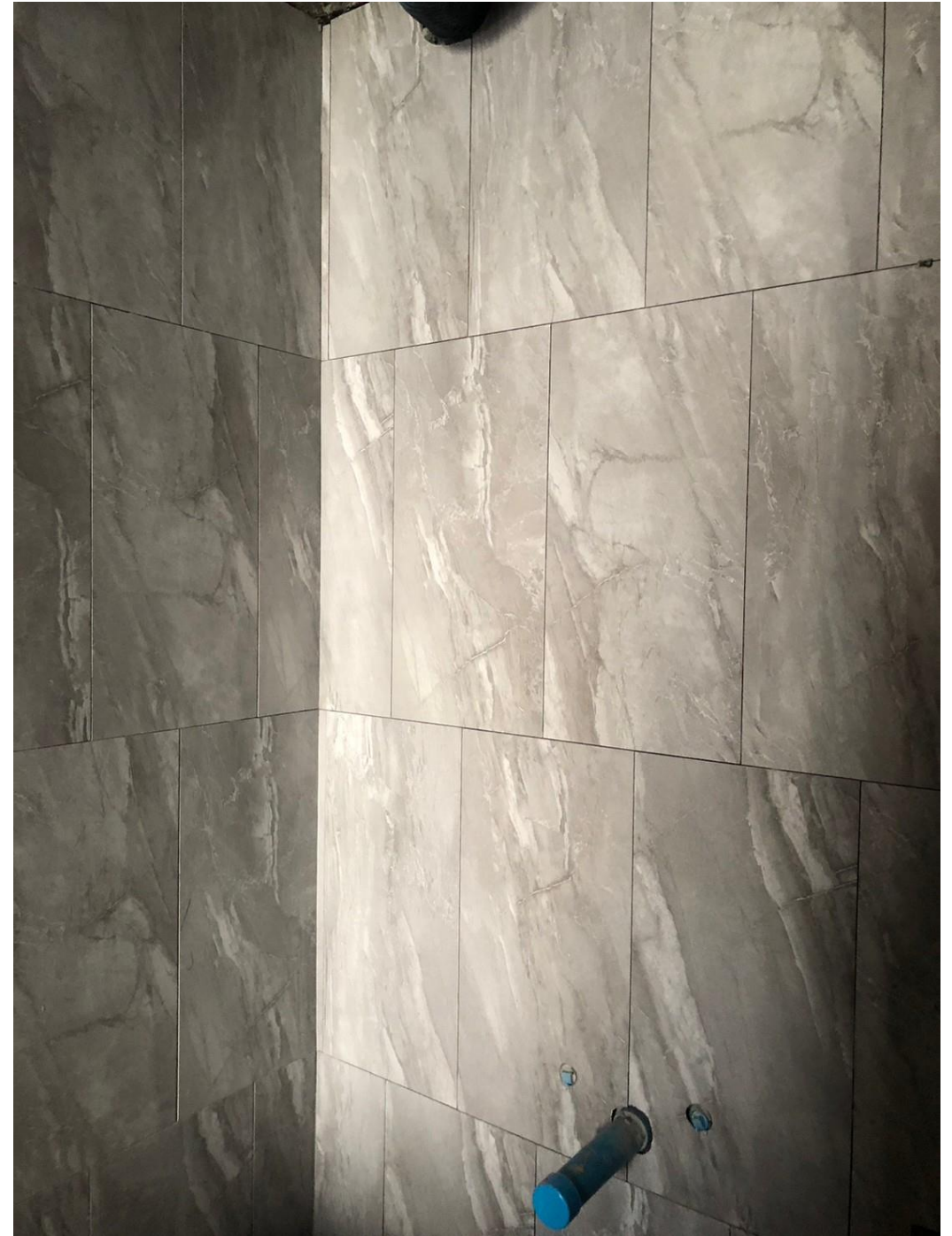
งานปูกระเบื้องและหินธรรมชาติผนัง, พื้นห้องน้ำบริเวณห้องพัก
อาคารสยามวิงค์ ชั้น 11



รายงานการทำงานประจำสัปดาห์ที่ผ่านมา



งานปูกระเบื้องและหินธรรมชาติผนัง, พื้นห้องน้ำบริเวณห้องพัก
อาคารสยามวิงค์ ชั้น 11



วัสดุและอุปกรณ์เข้าหน่วยงาน

วัสดุและอุปกรณ์เข้าหน่วยงาน



นำยากันซึมสำหรับอาคารสยาม งานสถาปัตยกรรม



