



บริษัท กรีน อีพีซี จำกัด



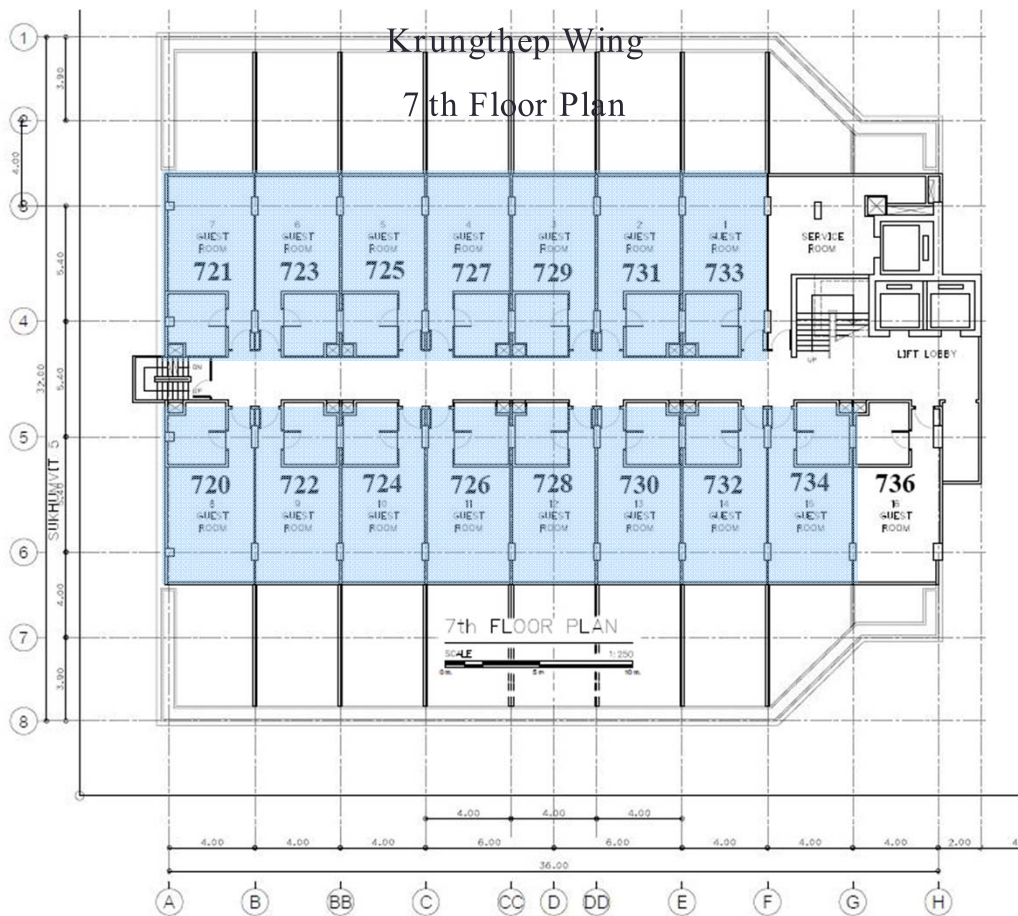
WEEKLY REPORT

**BOULAEVARD BANGKOK
HOTEL SUKHUMVIT SOI 5**

17 Nov 2022

งานปรับปรุงห้องพัก (Phase 2)

ผลงานที่ดำเนินการติดตั้งแล้ว



งานระบบไฟฟ้า อาคารกรุงเทพ

No.	System	ACTUAL (%)
1	งานเดินท่อ	90%
2	งานร้อยสาย	80%
3	งานติดตั้งอุปกรณ์	-
4	งานกริดสกดสำหรับงานฝังท่อผนัง	100%
5	ส่งมอบพื้นที่ให้ Hope เข้าดำเนินการผนัง	100%

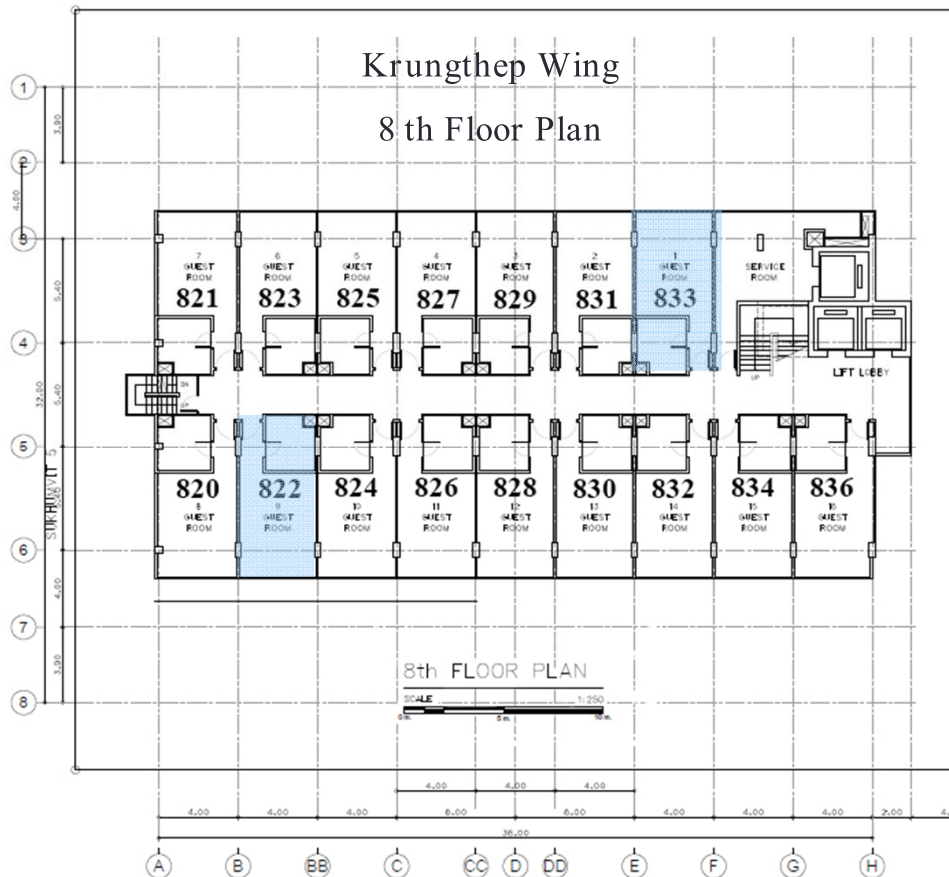
งานระบบสุขาภิบาล อาคารกรุงเทพ

No.	System	ACTUAL (%)
1	งานเดินท่อ CW,HW	0%
2	งานกริดสกดสำหรับงานฝังท่อผนัง	30%

งานระบบปรับอากาศ อาคารกรุงเทพ

No.	System	ACTUAL (%)
1	งานประกอบท่อและอุปกรณ์หน้าเครื่อง	20%
2	งานติดตั้งท่อ Drain เครื่อง FCU	70%

ผลงานที่ดำเนินการติดตั้งแล้ว



งานระบบไฟฟ้า อาคารกรุงเทพ

No.	System	ACTUAL (%)
1	งานเดินท่อ	90%
2	งานร้อยสาย	10%
3	งานติดตั้งอุปกรณ์	-
4	งานกริดสกดสำหรับงานฝังท่อผนัง	100%
5	ส่งมอบพื้นที่ให้ Hope เข้าดำเนินการผนัง	100%

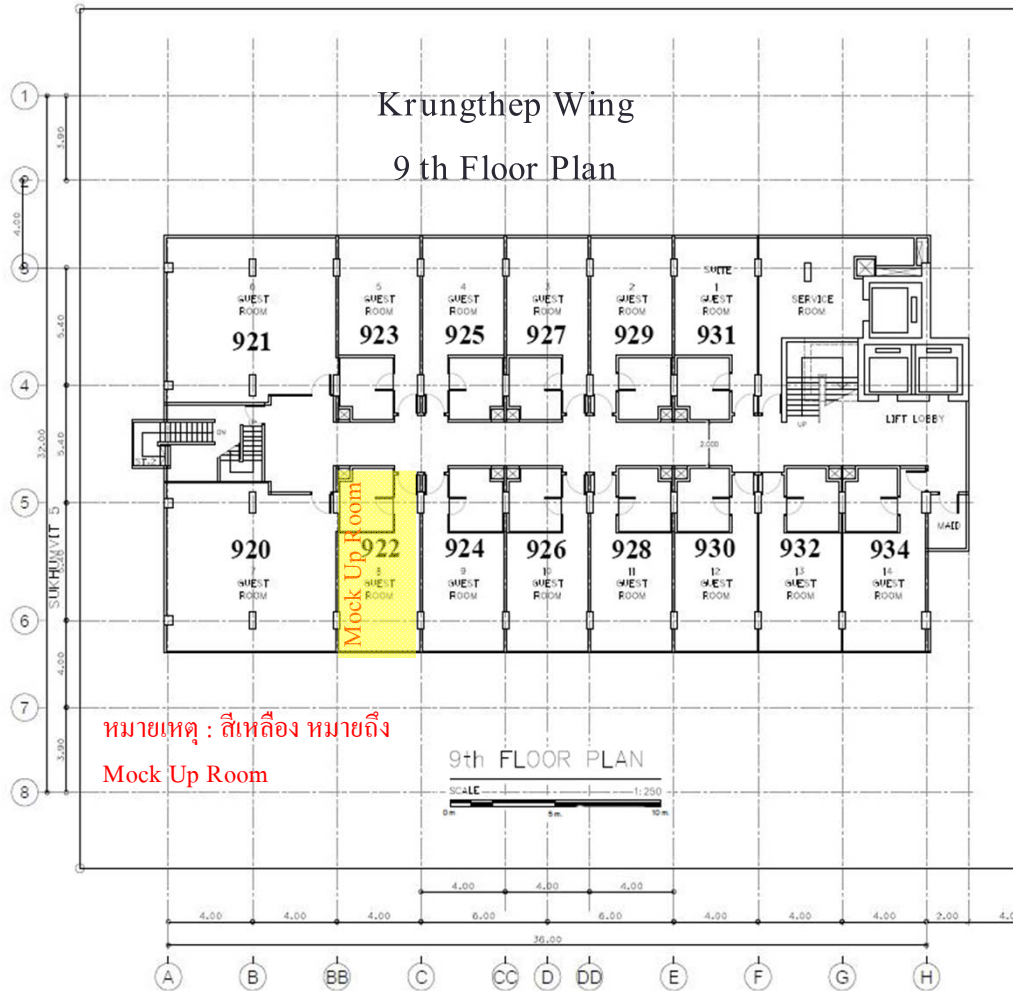
งานระบบสุขาภิบาล อาคารกรุงเทพ

No.	System	ACTUAL (%)
1	งานเดินท่อ CW,HW	0%
2	งานกริดสกดสำหรับงานฝังท่อผนัง	50%

งานระบบปรับอากาศ อาคารกรุงเทพ

No.	System	ACTUAL (%)
1	งานประกอบท่อและอุปกรณ์หน้าเครื่อง	20%
2	งานติดตั้งท่อ Drain เครื่อง FCU	70%

ผลงานที่ดำเนินการติดตั้งแล้ว



งานระบบไฟฟ้า อาคารกรุงเทพ

No.	System	ACTUAL (%)
1	งานเดินท่อ	90%
2	งานร้อยสาย	-
3	งานติดตั้งอุปกรณ์	-
4	งานกริดสกดสำหรับงานฝังท่อผนัง	100%
5	ส่งมอบพื้นที่ให้ Hope เข้าดำเนินการผนัง	100%

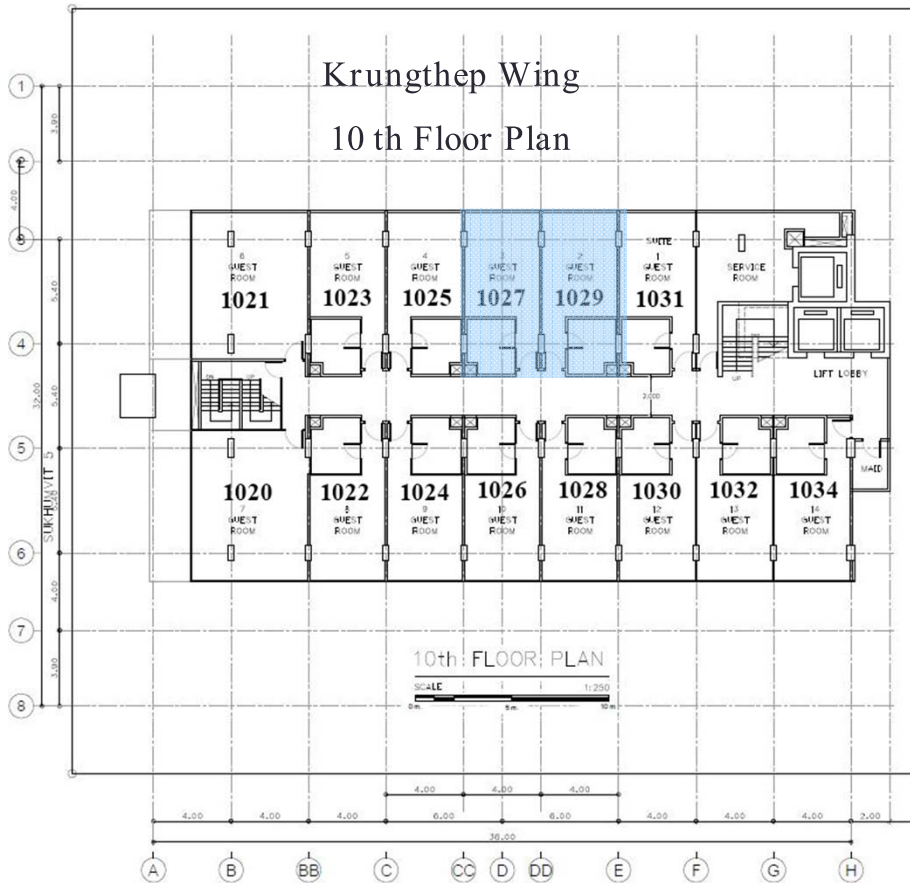
งานระบบสุขาภิบาล อาคารกรุงเทพ

No.	System	ACTUAL (%)
1	งานเดินท่อ CW,HW	0%
2	งานกริดสกดสำหรับงานฝังท่อผนัง	50%

งานระบบปรับอากาศ อาคารกรุงเทพ

No.	System	ACTUAL (%)
1	งานประกอบท่อและอุปกรณ์หน้าเครื่อง	20%
2	งานติดตั้งท่อ Drain เครื่อง FCU	70%

ผลงานที่ดำเนินการติดตั้งแล้ว



งานระบบไฟฟ้า อาคารกรุงเทพ

No.	System	ACTUAL (%)
1	งานเดินท่อ	90%
2	งานร้อยสาย	20%
3	งานติดตั้งอุปกรณ์	-
4	งานกรีดสก็ดสำหรับงานฝังท่อผนัง	100%
5	ส่งมอบพื้นที่ให้ Hope เข้าดำเนินการผนัง	100%

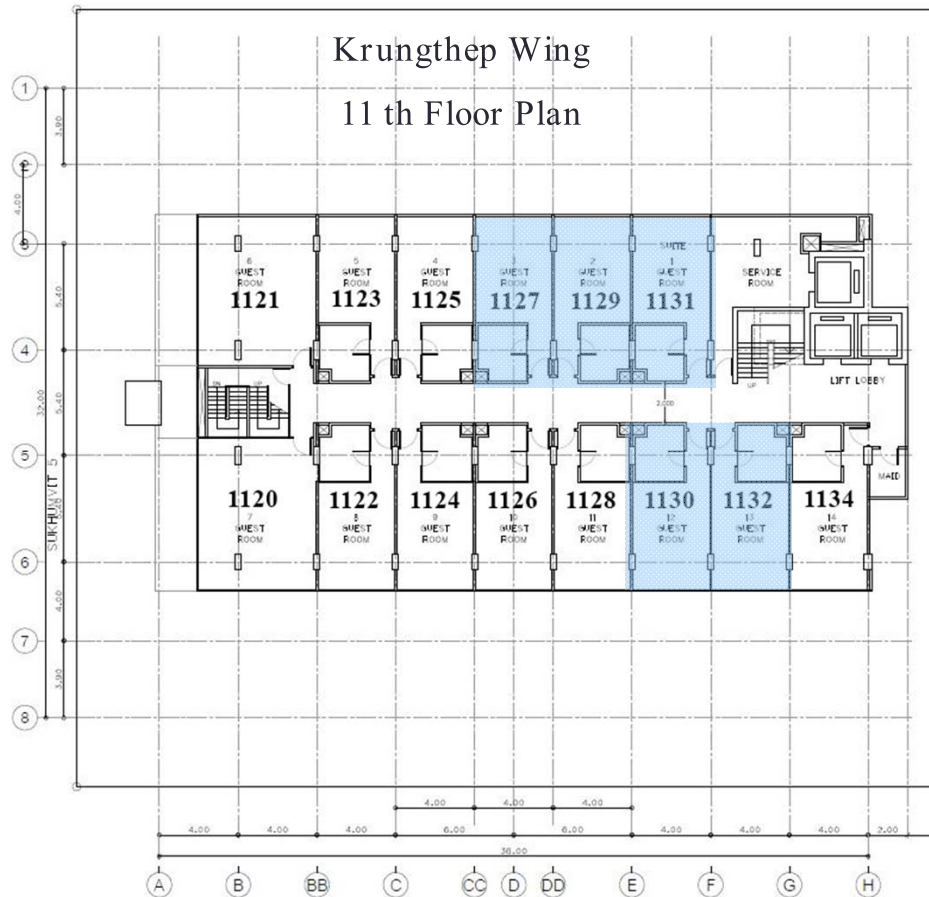
งานระบบสุขาภิบาล อาคารกรุงเทพ

No.	System	ACTUAL (%)
1	งานเดินท่อ CW,HW	0%
2	งานกรีดสก็ดสำหรับงานฝังท่อผนัง	50%

งานระบบปรับอากาศ อาคารกรุงเทพ

No.	System	ACTUAL (%)
1	งานประกอบท่อและอุปกรณ์หน้าเครื่อง	20%
2	งานติดตั้งท่อ Drain เครื่อง FCU	70%

ผลงานที่ดำเนินการติดตั้งแล้ว



งานระบบไฟฟ้า อาคารกรุงเทพ

No.	System	ACTUAL (%)
1	งานเดินท่อ	90%
2	งานร้อยสาย	40%
3	งานติดตั้งอุปกรณ์	-
4	งานกรีดสก็ดสำหรับงานฝังท่อผนัง	100%
5	ส่งมอบพื้นที่ให้ Hope เข้าดำเนินการผนัง	100%

งานระบบสุขาภิบาล อาคารกรุงเทพ

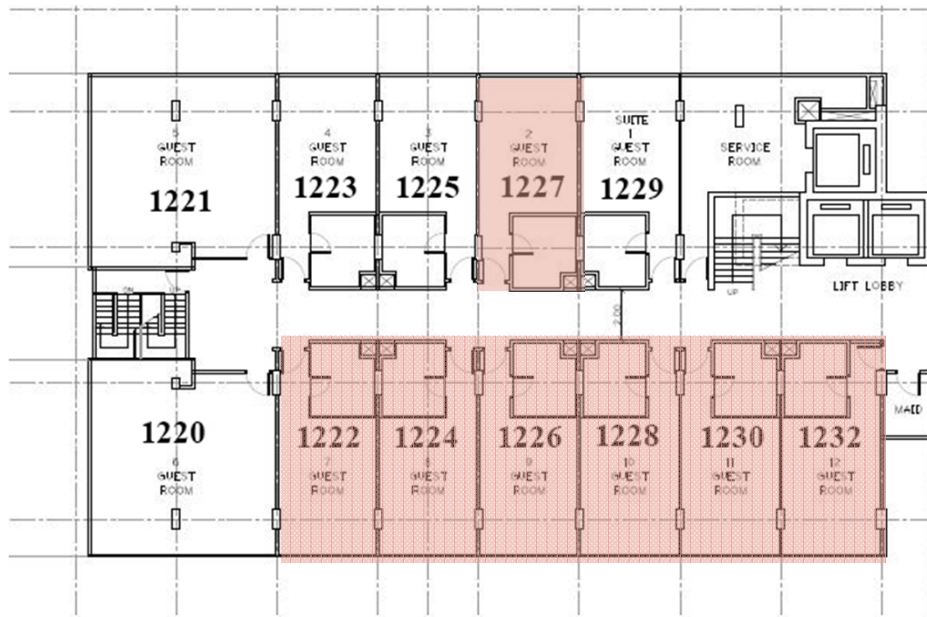
No.	System	ACTUAL (%)
1	งานเดินท่อ CW,HW	0%
2	งานกรีดสก็ดสำหรับงานฝังท่อผนัง	0%

งานระบบปรับอากาศ อาคารกรุงเทพ

No.	System	ACTUAL (%)
1	งานประกอบท่อและอุปกรณ์หน้าเครื่อง	0%
2	งานติดตั้งท่อ Drain เครื่อง FCU	70%

ผลงานที่ดำเนินการติดตั้งแล้ว

Krungthep Wing 12 th Floor Plan



งานระบบไฟฟ้า อาคารกรุงเทพ

No.	System	ACTUAL (%)
1	งานเดินท่อ	60%
2	งานร้อยสาย	-
3	งานติดตั้งอุปกรณ์	-
4	งานกริดสกรัดสำหรับงานฝังท่อผนัง	100%

งานระบบสุขาภิบาล อาคารกรุงเทพ

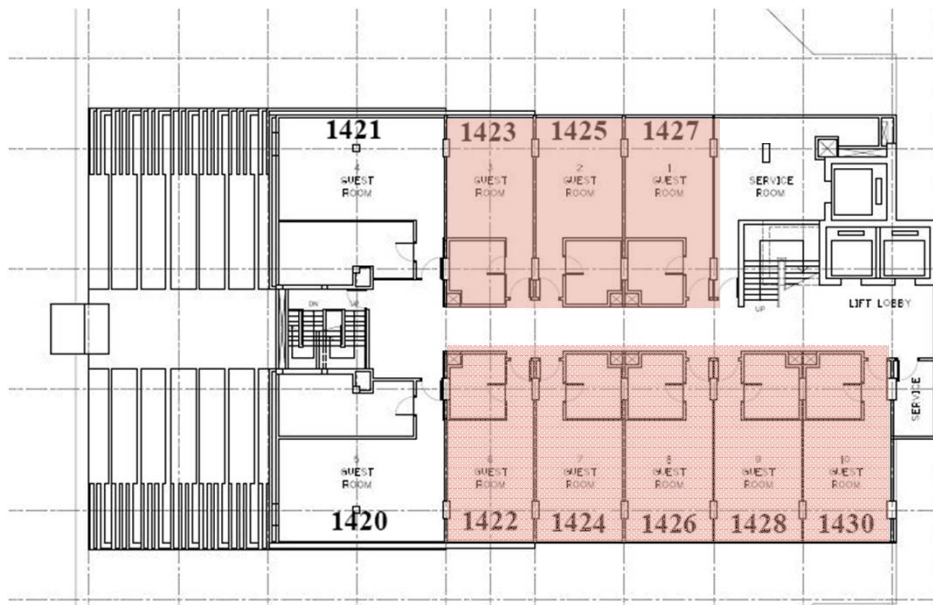
No.	System	ACTUAL (%)
1	งานเดินท่อ CW,HW	0%
2	งานกริดสกรัดสำหรับงานฝังท่อผนัง	0%

งานระบบปรับอากาศ อาคารกรุงเทพ

No.	System	ACTUAL (%)
1	งานประกอบท่อและอุปกรณ์หน้าเครื่อง	0%
2	งานติดตั้งท่อ Drain เครื่อง FCU	70%

ผลงานที่ดำเนินการติดตั้งแล้ว

Krungthep Wing
14 th Floor Plan



งานระบบไฟฟ้า อาคารกรุงเทพ

No.	System	ACTUAL (%)
1	งานเดินท่อ	90%
2	งานร้อยสาย	-
3	งานติดตั้งอุปกรณ์	-
4	งานกรีดสก็ดสำหรับงานฝังท่อผนัง	100%

งานระบบสุขาภิบาล อาคารกรุงเทพ

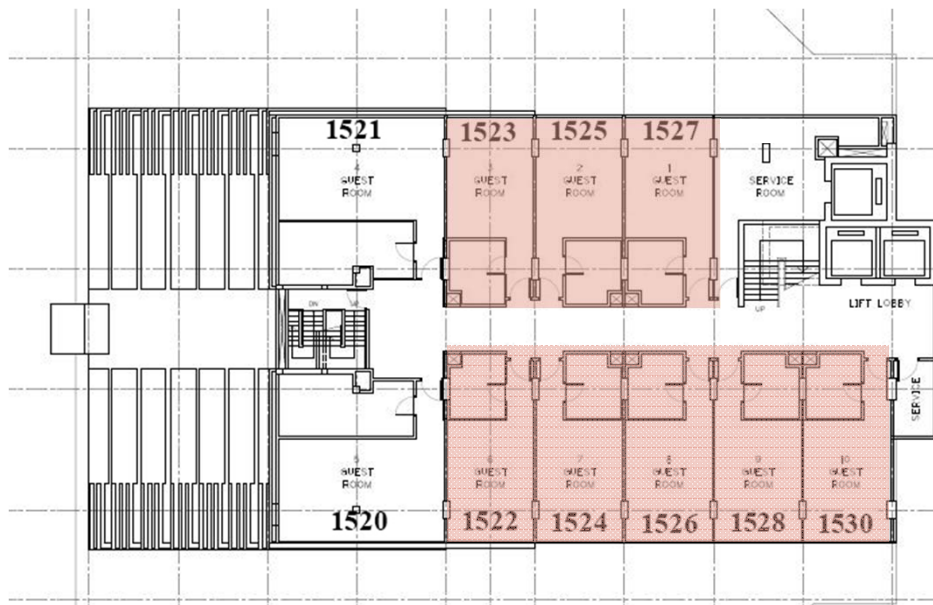
No.	System	ACTUAL (%)
1	งานเดินท่อ CW,HW	0%
2	งานกรีดสก็ดสำหรับงานฝังท่อผนัง	0%

งานระบบปรับอากาศ อาคารกรุงเทพ

No.	System	ACTUAL (%)
1	งานประกอบท่อและอุปกรณ์หน้าเครื่อง	0%
2	งานติดตั้งท่อ Drain เครื่อง FCU	70%

ผลงานที่ดำเนินการติดตั้งแล้ว

Krungthep Wing
15 th Floor Plan



งานระบบไฟฟ้า อาคารกรุงเทพ

No.	System	ACTUAL (%)
1	งานเดินท่อ	80%
2	งานร้อยสาย	-
3	งานติดตั้งอุปกรณ์	-
4	งานกริดสกรัดสำหรับงานฝังท่อผนัง	100%

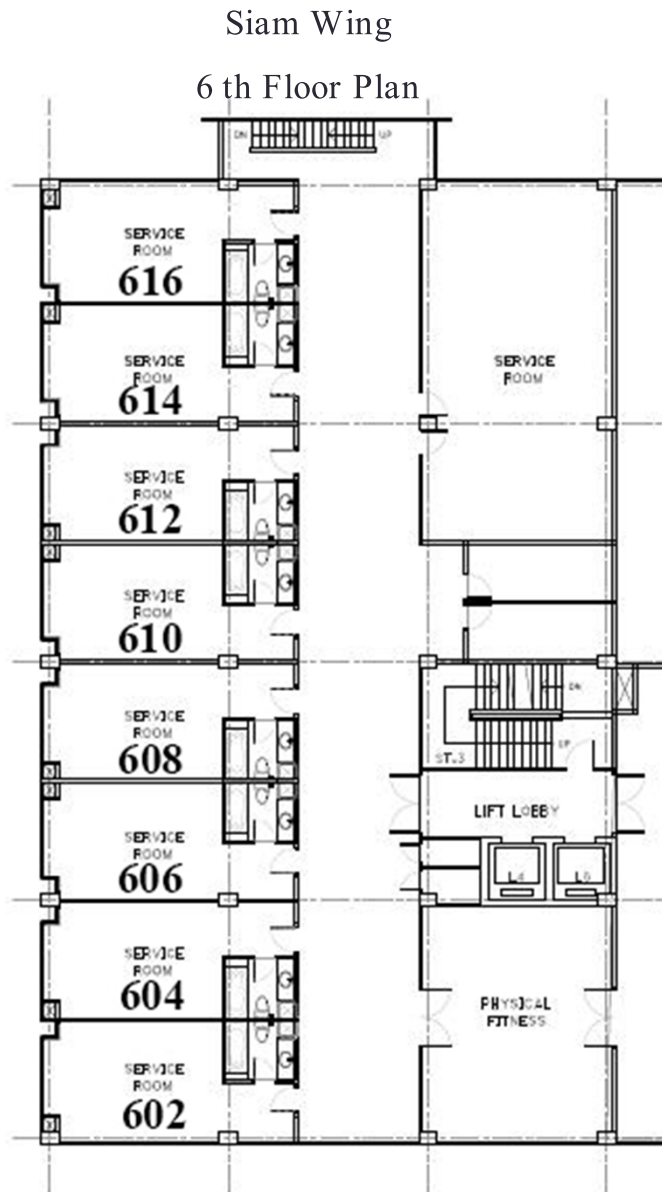
งานระบบสุขาภิบาล อาคารกรุงเทพ

No.	System	ACTUAL (%)
1	งานเดินท่อ CW,HW	0%
2	งานกริดสกรัดสำหรับงานฝังท่อผนัง	0%

งานระบบปรับอากาศ อาคารกรุงเทพ

No.	System	ACTUAL (%)
1	งานประกอบท่อและอุปกรณ์หน้าเครื่อง	0%
2	งานติดตั้งท่อ Drain เครื่อง FCU	70%

ผลงานที่ดำเนินการติดตั้งแล้ว



งานระบบไฟฟ้า อาคารสยาม

No.	System	ACTUAL (%)
1	งานเดินท่อ	100%
2	งานร้อยสาย	-
3	งานติดตั้งอุปกรณ์	-
4	งานกรีดสก็ดสำหรับงานฝังท่อผนัง	100%

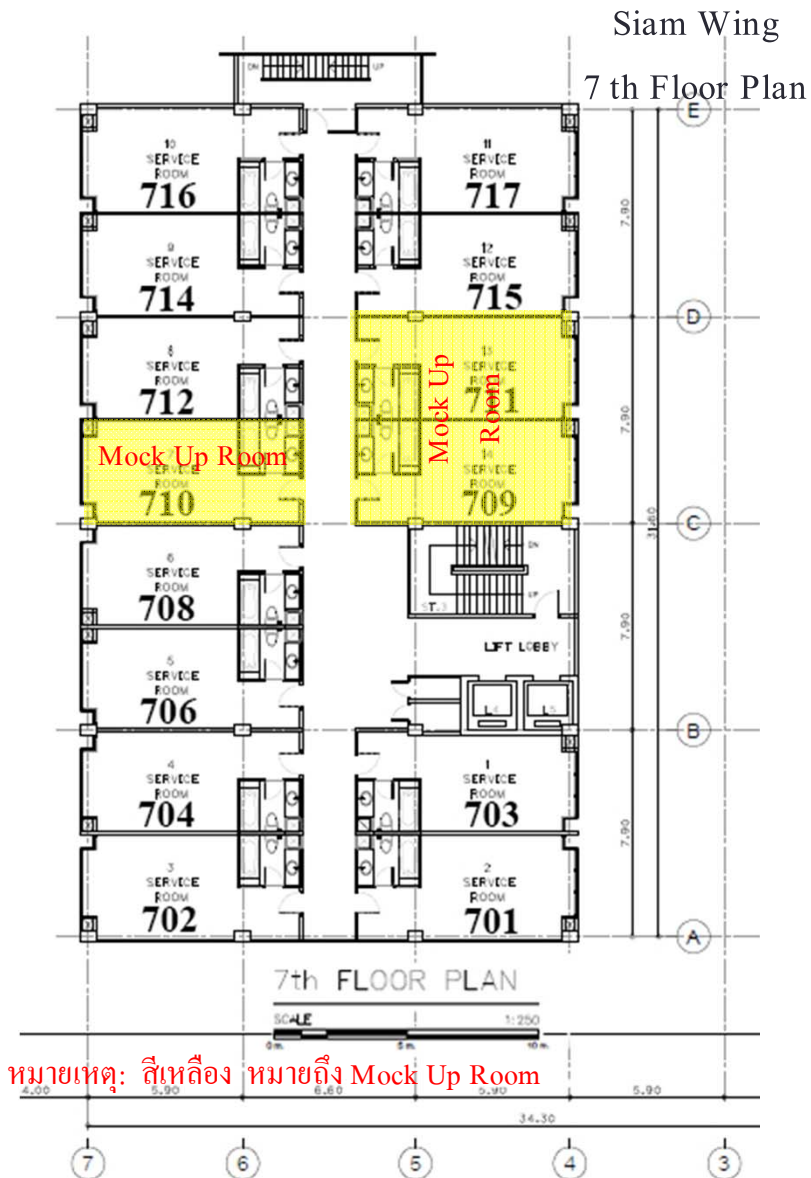
งานระบบสุขาภิบาล อาคารสยาม

No.	System	ACTUAL (%)
1	งานเดินท่อ CW,HW	0%
2	งานกรีดสก็ดสำหรับงานฝังท่อผนัง	0%
3	งานติดตั้งท่อ S, W, V	0%

งานระบบปรับอากาศ อาคารสยาม

No.	System	ACTUAL (%)
1	งานติดตั้งเครื่องปรับอากาศ FCU	100%
2.	งานติดตั้งท่อและวาล์วหน้าเครื่อง FCU	20%

ผลงานที่ดำเนินการติดตั้งแล้ว



งานระบบไฟฟ้า อาคารสยาม

No.	System	ACTUAL (%)
1	งานเดินท่อ	90%
2	งานร้อยสาย	-
3	งานติดตั้งอุปกรณ์	-
4	งานกรีดสก็ดสำหรับงานฝังท่อผนัง	100%

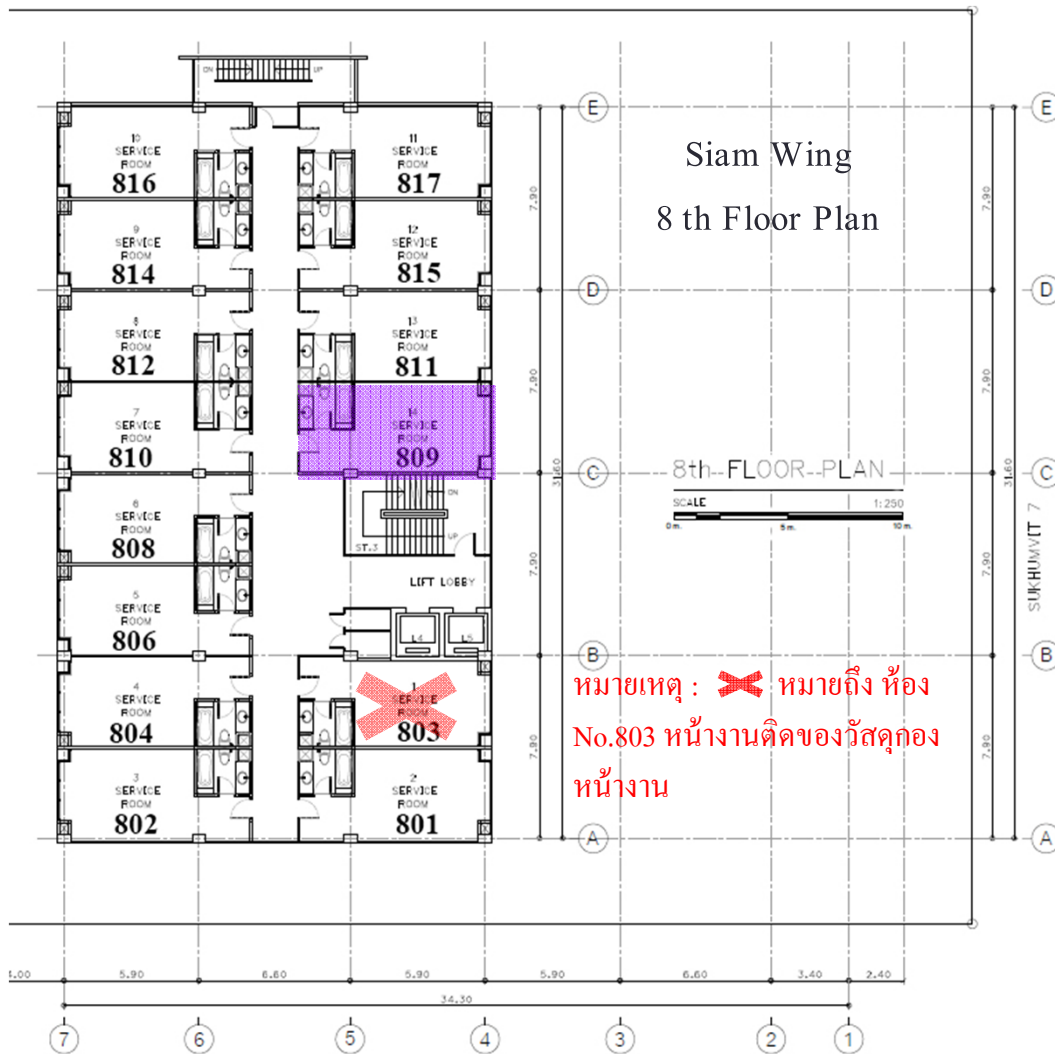
งานระบบสุขาภิบาล อาคารสยาม

No.	System	ACTUAL (%)
1	งานเดินท่อ CW,HW	0%
2	งานกรีดสก็ดสำหรับงานฝังท่อผนัง	0%
3	งานติดตั้งท่อ S , W , V	0%

งานระบบปรับอากาศ อาคารสยาม

No.	System	ACTUAL (%)
1	งานติดตั้งเครื่องปรับอากาศ FCU	100%
2.	งานติดตั้งท่อและวาล์วหน้าเครื่อง FCU	60%

ผลงานที่ดำเนินการติดตั้งแล้ว



งานระบบไฟฟ้า อาคารสยาม

No.	System	ACTUAL (%)
1	งานเดินท่อ	100%
2	งานร้อยสาย	50%
3	งานติดตั้งอุปกรณ์	-
4	งานกรีดสก็ดสำหรับงานฝังท่อผนัง	100%

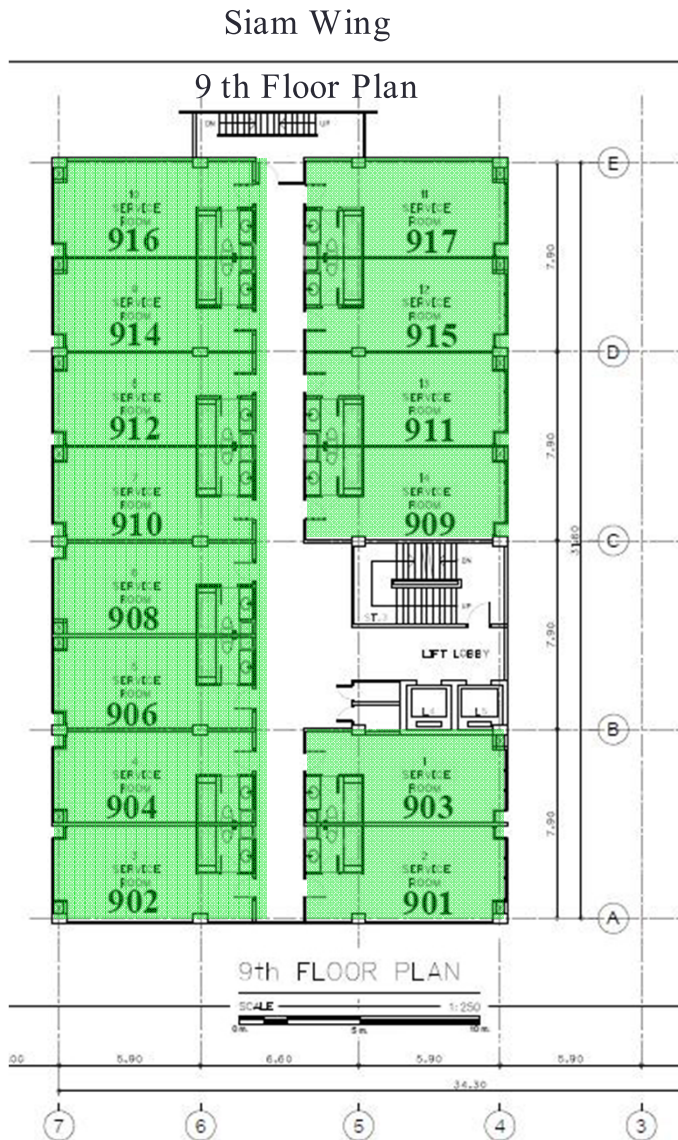
งานระบบสุขาภิบาล อาคารสยาม

No.	System	ACTUAL (%)
1	งานเดินท่อ CW,HW	0%
2	งานกรีดสก็ดสำหรับงานฝังท่อผนัง	0%
3	งานติดตั้งท่อ S, W, V	0%

งานระบบปรับอากาศ อาคารสยาม

No.	System	ACTUAL (%)
1	งานติดตั้งเครื่องปรับอากาศ FCU	100%
2.	งานติดตั้งท่อและวาล์วหน้าเครื่อง FCU	80%

ผลงานที่ดำเนินการติดตั้งแล้ว



งานระบบไฟฟ้า อาคารสยาม

No.	System	ACTUAL (%)
1	งานเดินท่อ	90%
2	งานร้อยสาย	-
3	งานติดตั้งอุปกรณ์	-
4	งานกรีดสกดสำหรับงานฝังท่อผนัง	100%

งานระบบสุขาภิบาล อาคารสยาม

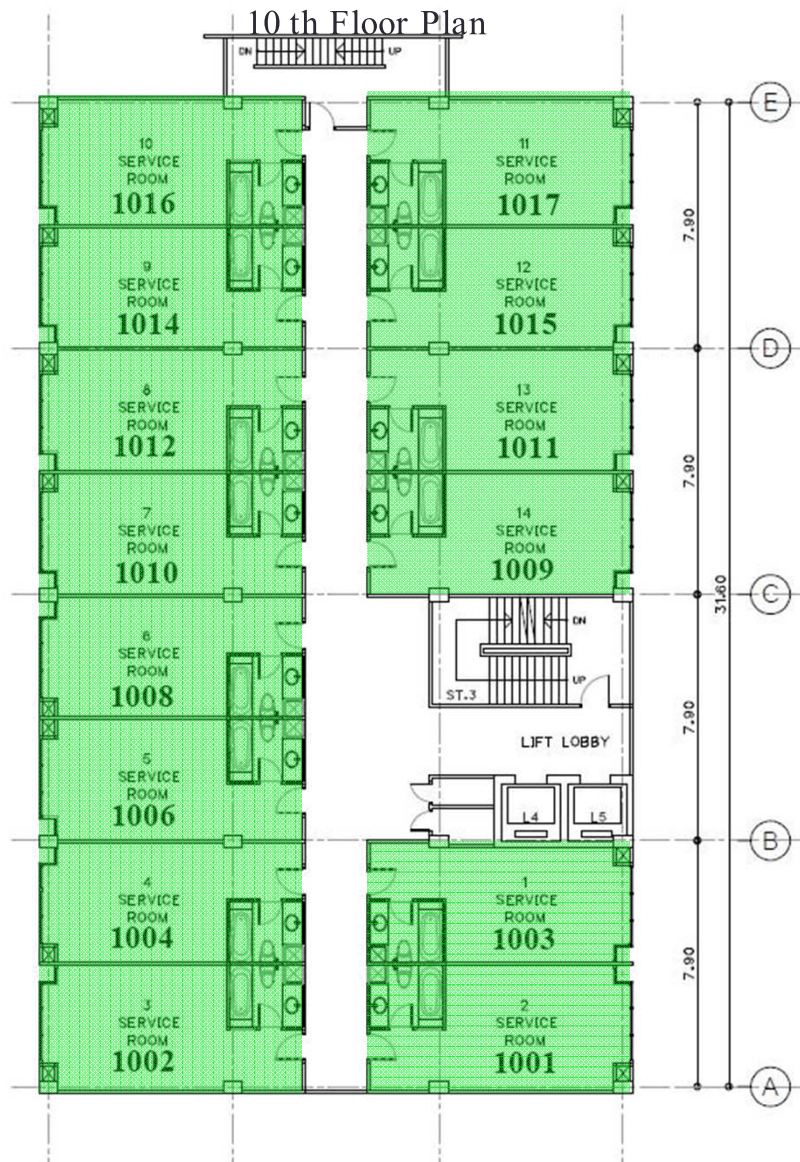
No.	System	ACTUAL (%)
1	งานเดินท่อ CW,HW	0%
2	งานกรีดสกดสำหรับงานฝังท่อผนัง	0%
3	งานติดตั้งท่อ S, W, V	0%

งานระบบปรับอากาศ อาคารสยาม

No.	System	ACTUAL (%)
1	งานติดตั้งเครื่องปรับอากาศ FCU	100%
2.	งานติดตั้งท่อและวาล์วหน้าเครื่อง FCU	20%

ผลงานที่ดำเนินการติดตั้งแล้ว

Siam Wing



งานระบบไฟฟ้า อาคารสยาม

No.	System	ACTUAL (%)
1	งานเดินท่อ	40%
2	งานร้อยสาย	-
3	งานติดตั้งอุปกรณ์	-
4	งานกรีดสีกัดสำหรับงานฝังท่อผนัง	100%

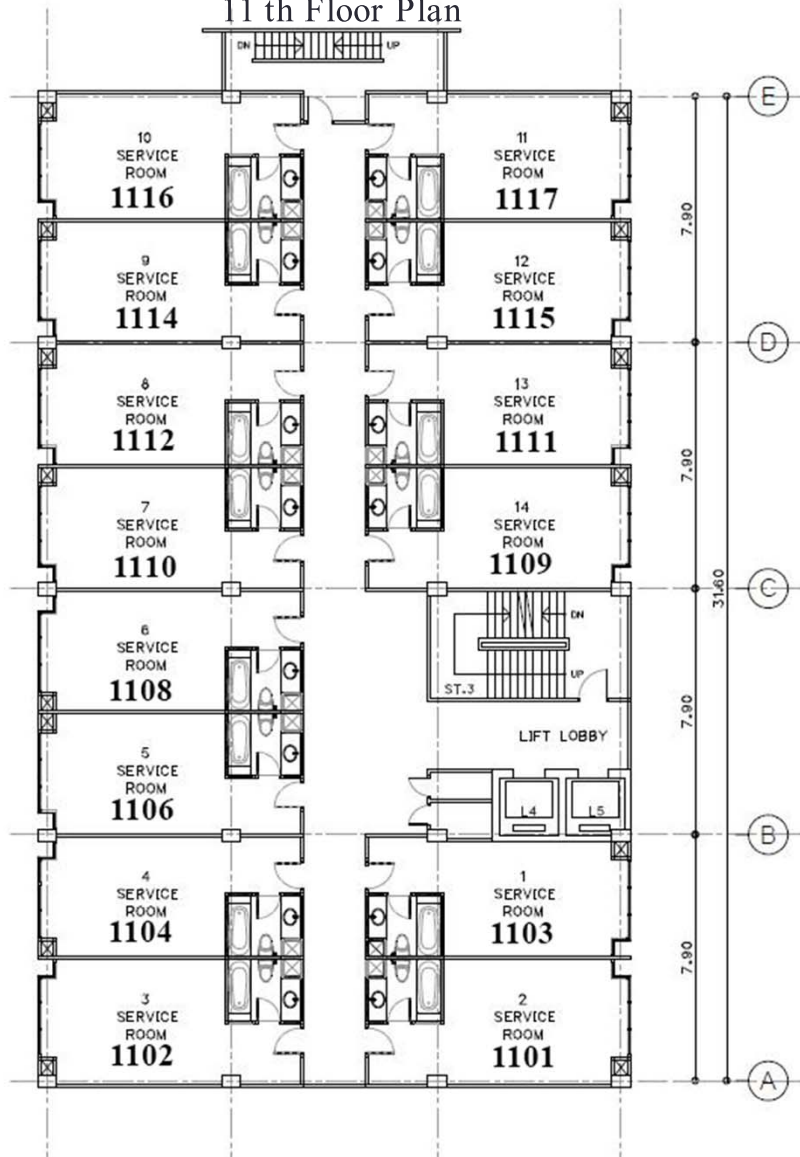
งานระบบปรับอากาศ อาคารสยาม

No.	System	ACTUAL (%)
1	งานติดตั้งเครื่องปรับอากาศ FCU	100%
2.	งานติดตั้งท่อและวาล์วหน้าเครื่อง FCU	20%

ผลงานที่ดำเนินการติดตั้งแล้ว

Siam Wing

11 th Floor Plan

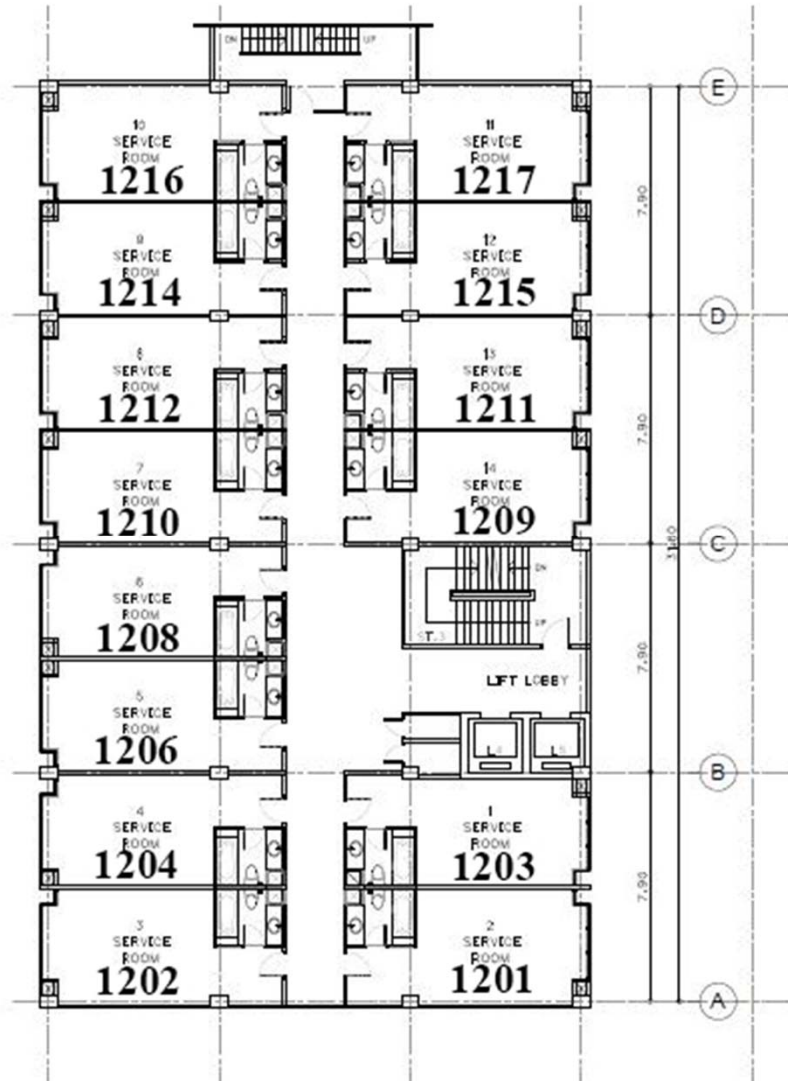


งานระบบปรับอากาศ อาคารสยาม

No.	System	ACTUAL (%)
1	งานติดตั้งเครื่องปรับอากาศ FCU	100%

ผลงานที่ดำเนินการติดตั้งแล้ว

Siam Wing
12 th Floor Plan

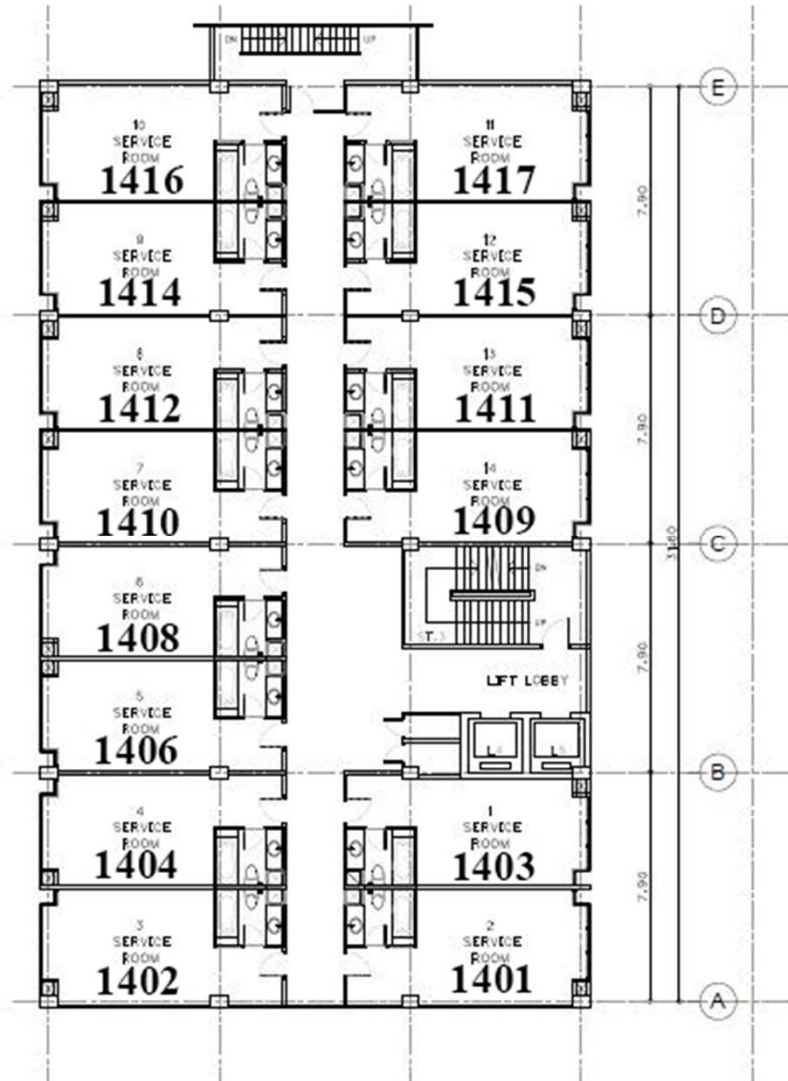


งานระบบปรับอากาศ อาคารสยาม

No.	System	ACTUAL (%)
1	งานติดตั้งเครื่องปรับอากาศ FCU	100%

ผลงานที่ดำเนินการติดตั้งแล้ว

Siam Wing
14 th Floor Plan

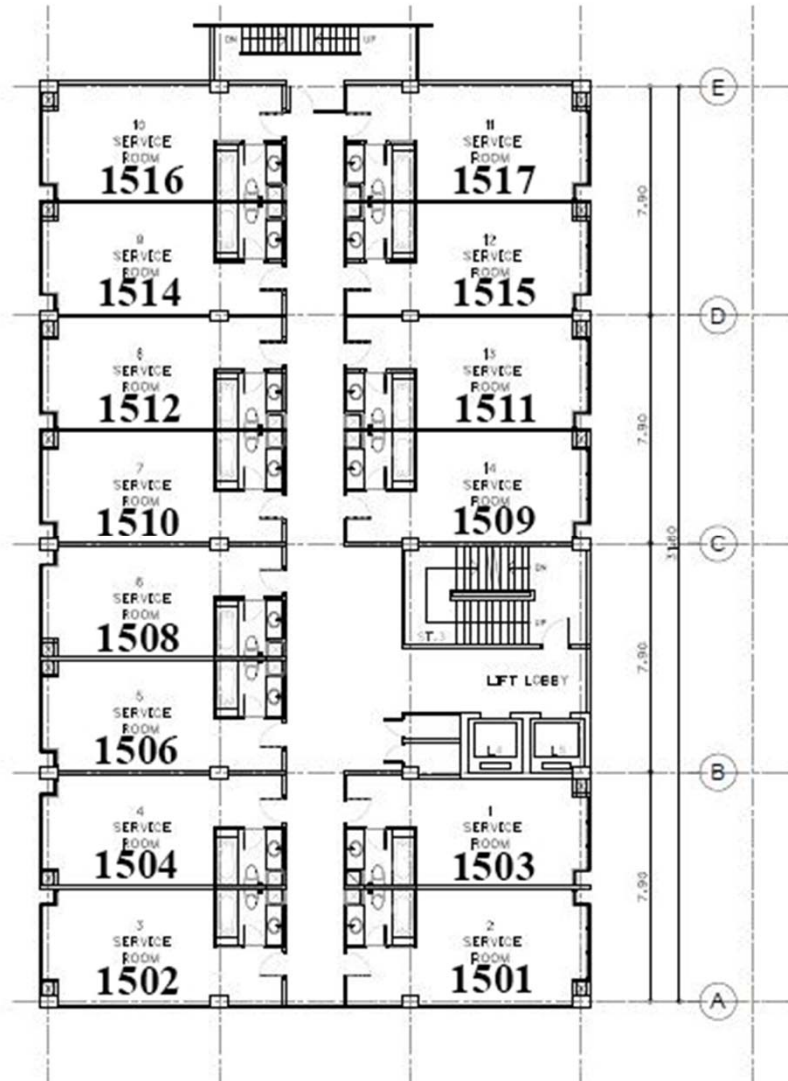


งานระบบปรับอากาศ อาคารสยาม

No.	System	ACTUAL (%)
1	งานติดตั้งเครื่องปรับอากาศ FCU	100%

ผลงานที่ดำเนินการติดตั้งแล้ว

Siam Wing
15 th Floor Plan

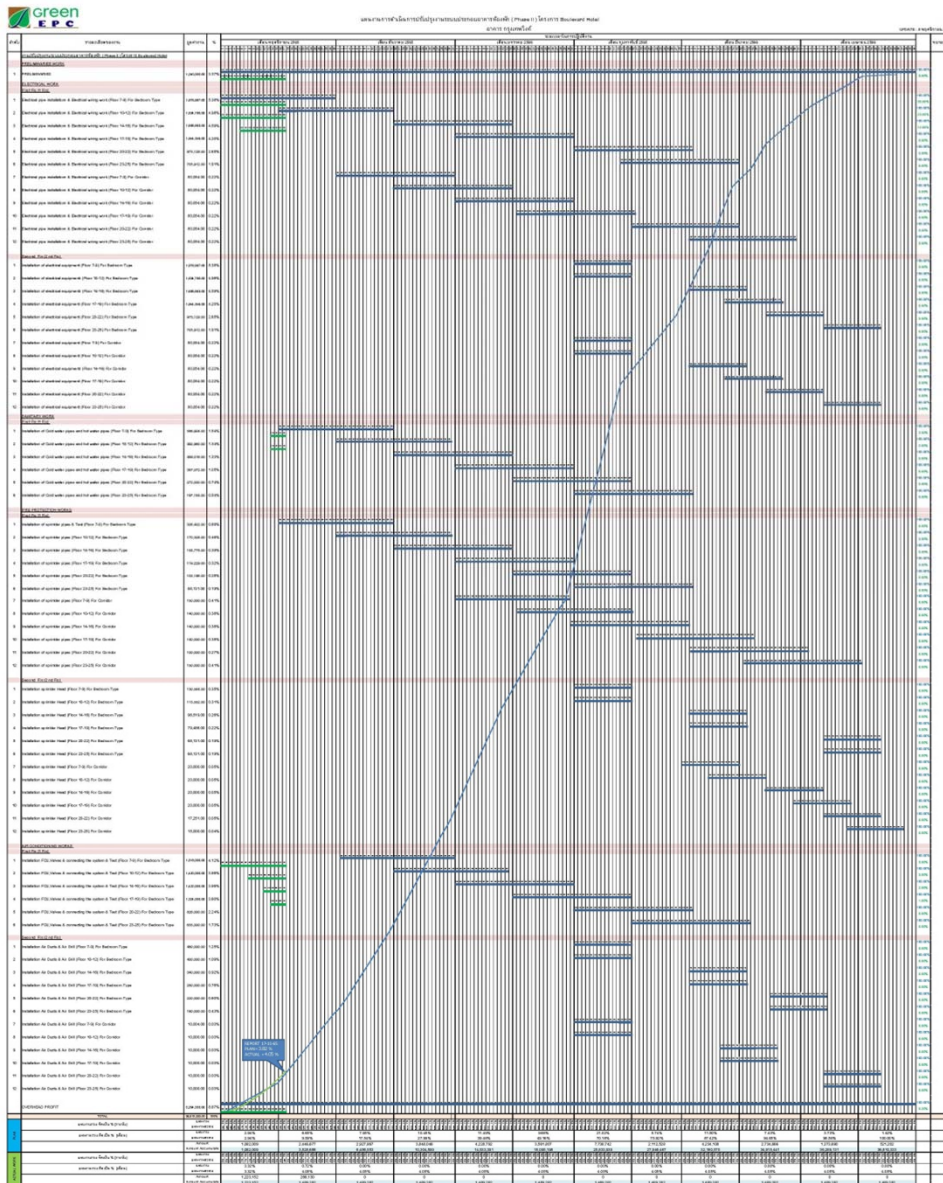


งานระบบปรับอากาศ อาคารสยาม

No.	System	ACTUAL (%)
1	งานติดตั้งเครื่องปรับอากาศ FCU	100%

แผนงานหลักงานปรับปรุงห้องพัก Phase II

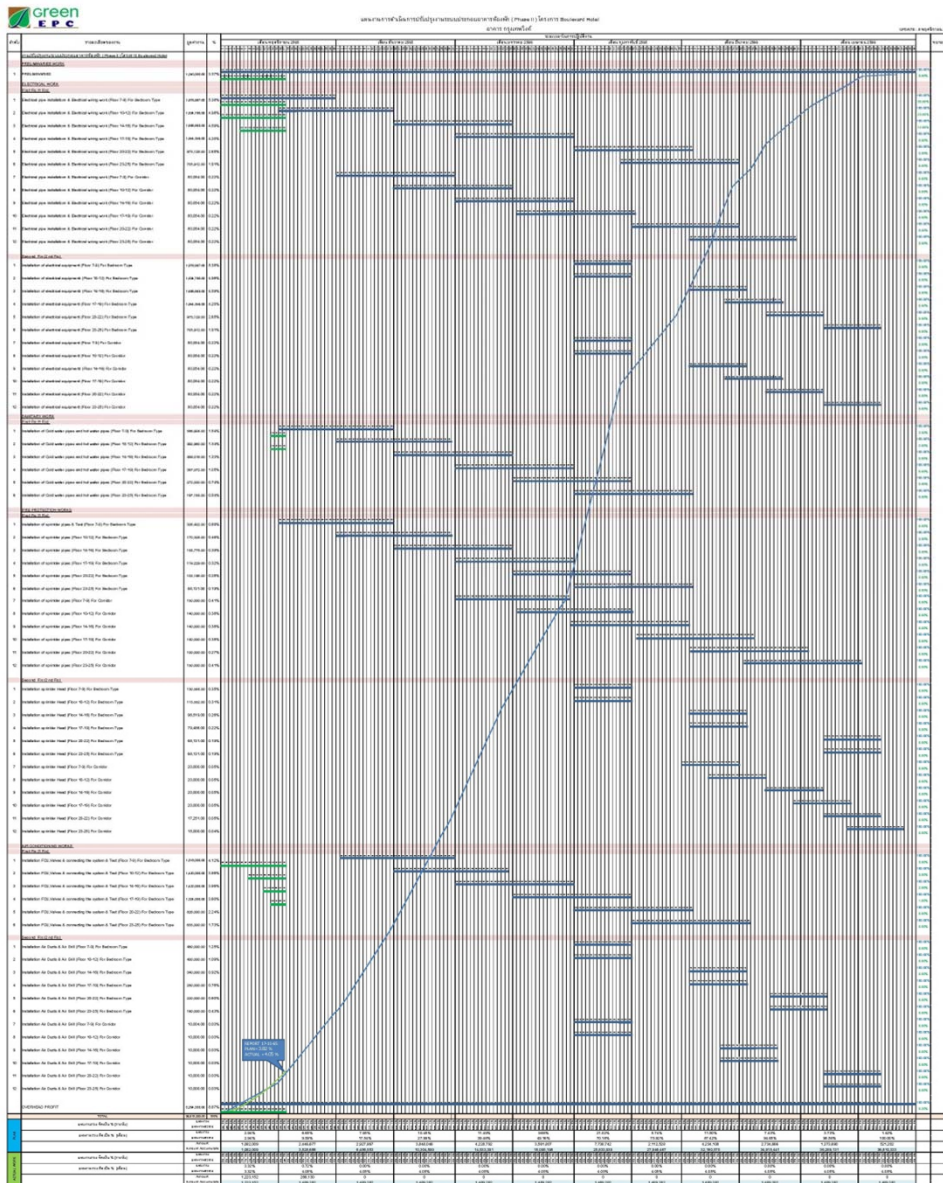
แผนงานการดำเนินการปรับปรุงงานระบบห้องพักอาคารกรุงเทพฯ (Phase II)



WEEKLY PROGRESS REPORT

PROGRESS CURRENT (17-11-15)	PLAN (%)	ACTUAL (%)	AHEAD
	3.82%	4.05%	+ 0.23 %

แผนงานการดำเนินการปรับปรุงงานระบบห้องพักอาคารสยามฯ (Phase II)



WEEKLY PROGRESS REPORT

PROGRESS CURRENT (17-11-65)	PLAN (%)	ACTUAL (%)	AHEAD
	5.72%	8.97%	+ 3.25 %

สถานะแบบ Shop DWG ของงานระบบ

สถานะแบบ Shop DWG งานระบบประกอบอาคาร

ลำดับ	Description	First Submit		
		Submitted (code)	Returned (code)	Result (code)
	<u>ระบบสุขาภิบาล (Gate Room Phase 2)</u>			
1	แบบ Cold Water & Hot Water System (Siam Wing)	16 Nov 65		
2	แบบ Sanitary System (Siam Wing)	16 Nov 65		

หมายเหตุ

APP = Approved

DAN = Disapproved as noted

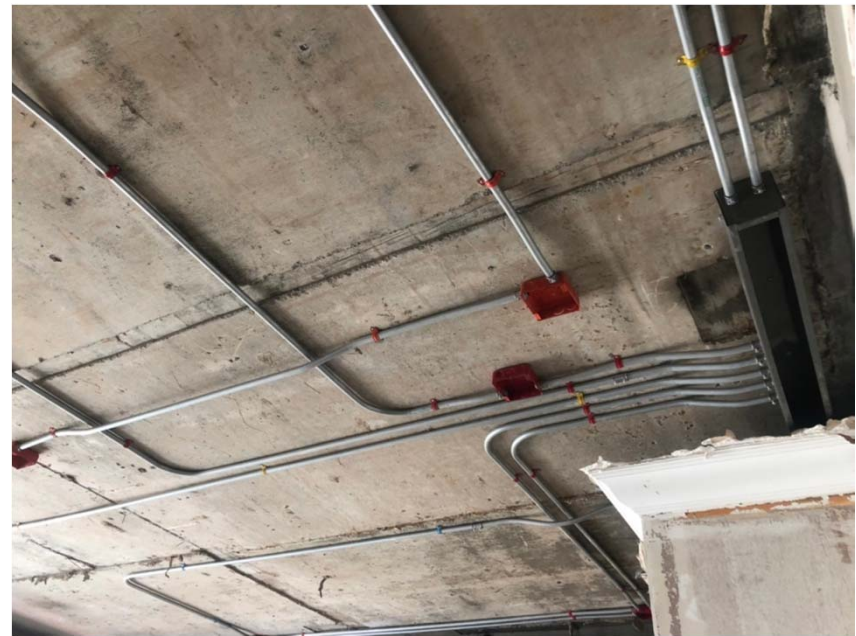
AAN = Approved as noted

Clarified = Clarified

ภาพถ่ายแสดงการทำงาน (งานห้องพัก Phase 2)

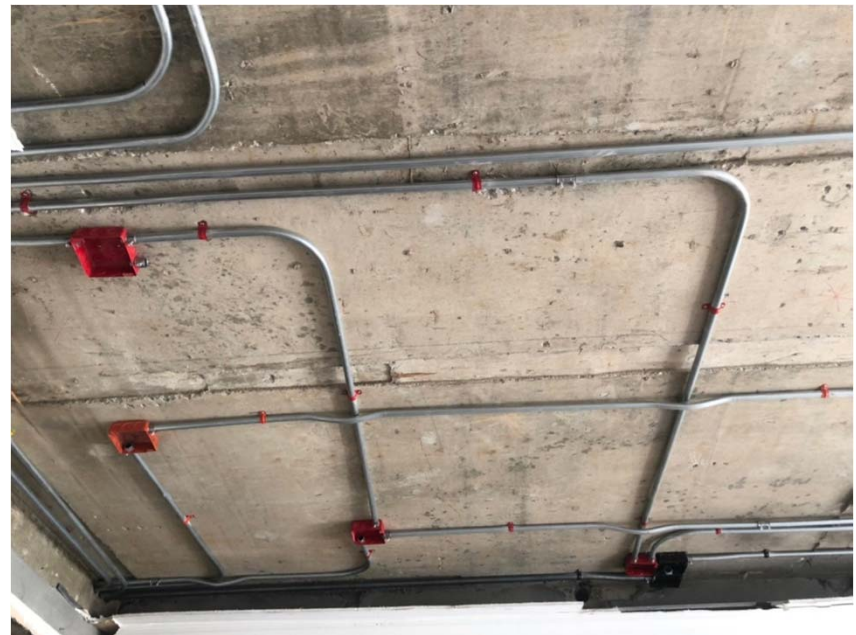
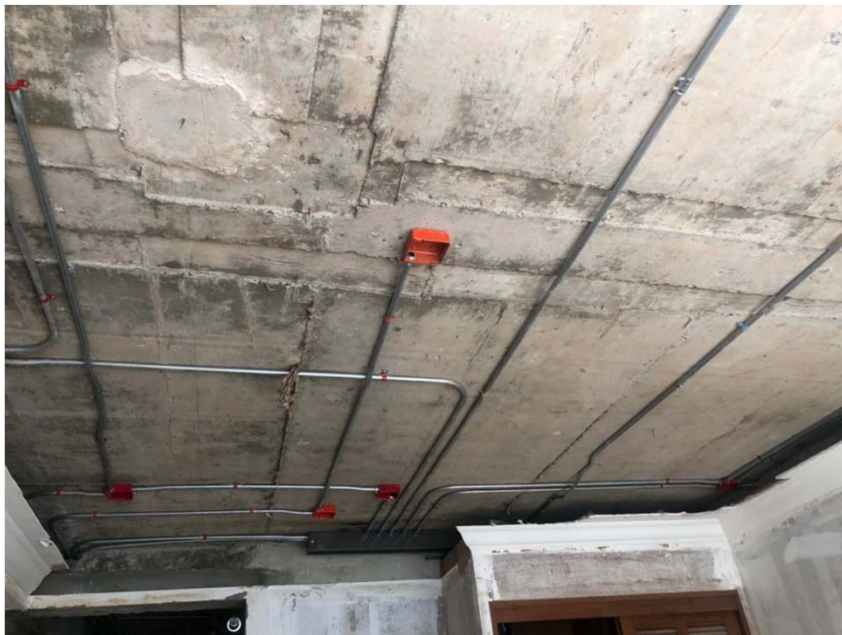
รายงานการทำงานประจำสัปดาห์ที่ผ่านมา

งานติดตั้งท่อไฟบริเวณห้องพัก อาคารกรุงเทพวิงค์ ชั้น 8,9,12,15



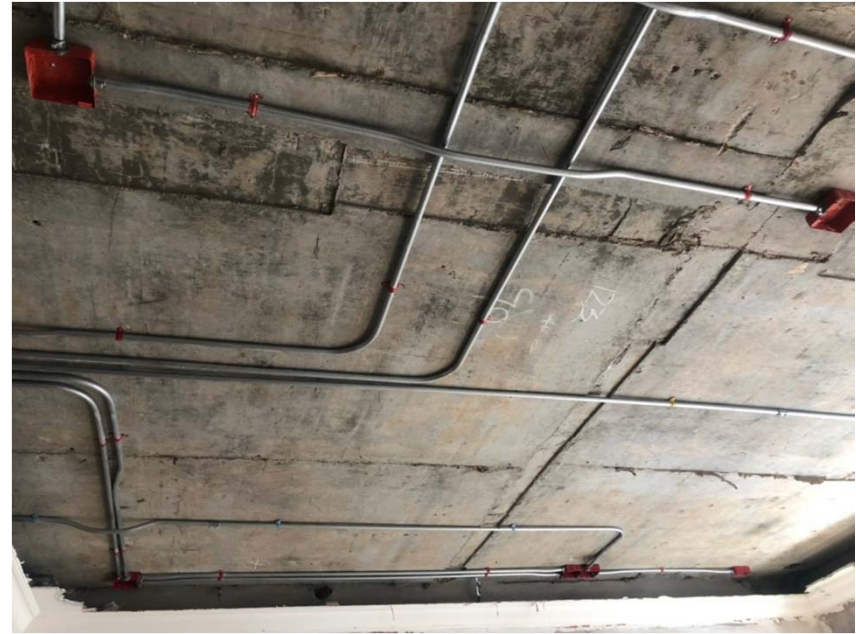
รายงานการทำงานประจำสัปดาห์ที่ผ่านมา

งานติดตั้งท่อไฟบริเวณห้องพัก อาคารกรุงเทพวิงค์ ชั้น 8,9,12,15



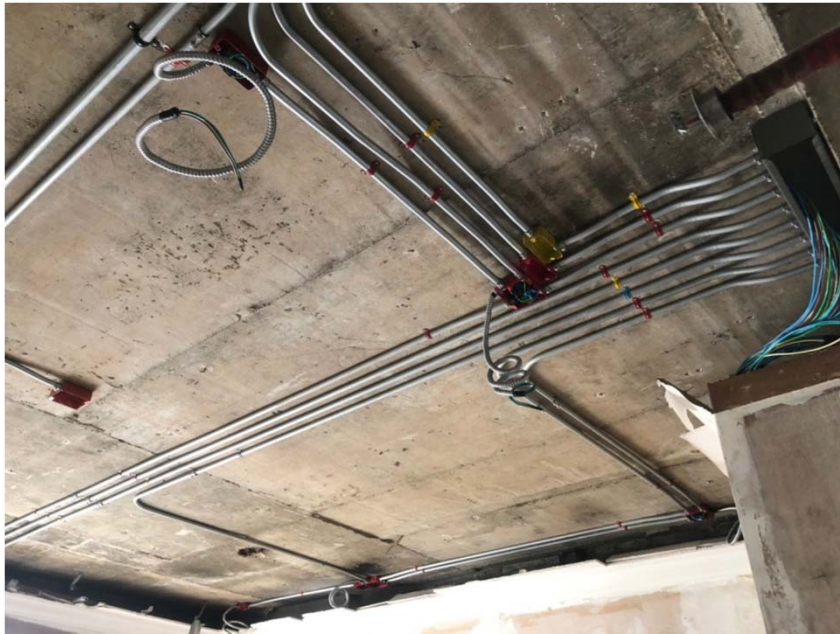
รายงานการทำงานประจำสัปดาห์ที่ผ่านมา

งานติดตั้งท่อไฟบริเวณห้องพัก อาคารกรุงเทพวิงค์ ชั้น 8,9,12,15



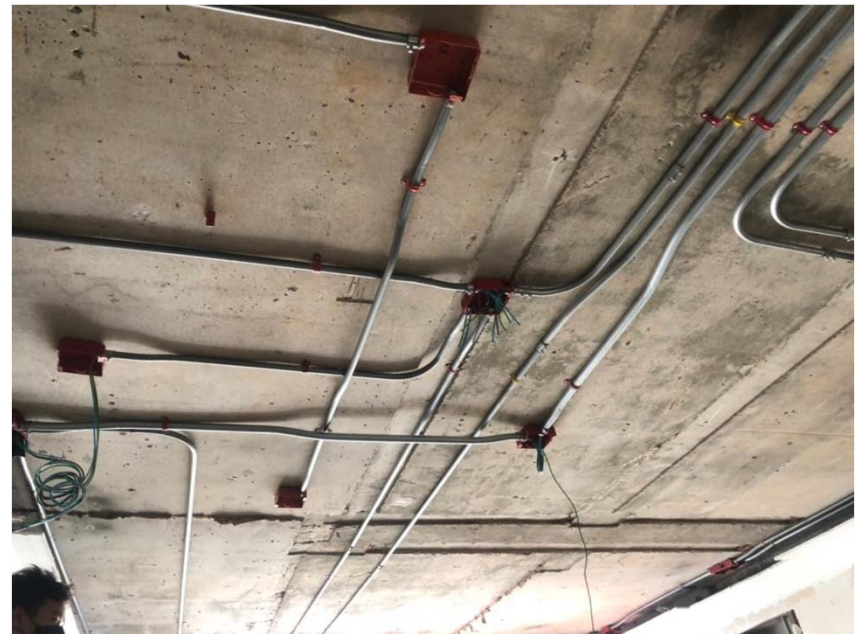
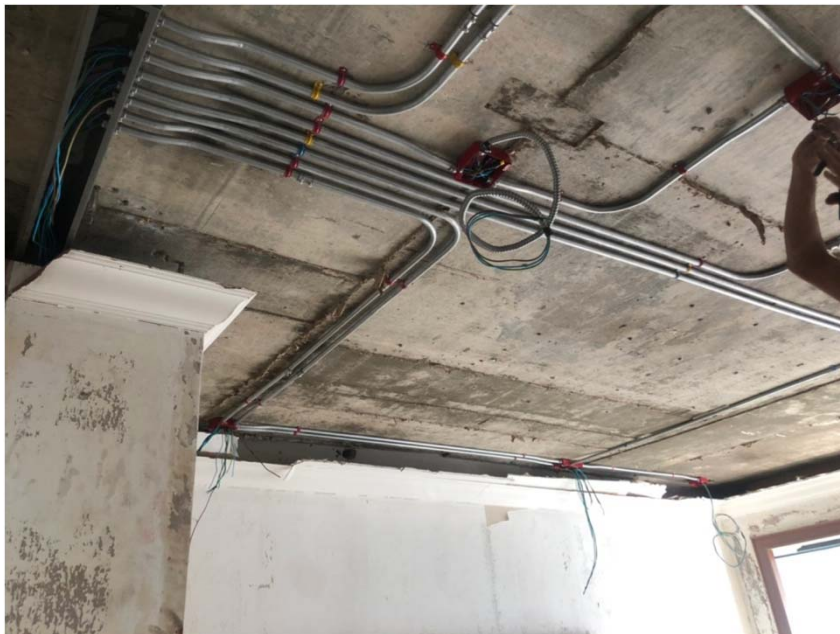
รายงานการทำงานประจำสัปดาห์ที่ผ่านมา

งานติดตั้งร้อยสายไฟบริเวณห้องพัก อาคารกรุงเทพวิงค์ ชั้น 7,8,10,11



รายงานการทำงานประจำสัปดาห์ที่ผ่านมา

งานติดตั้งร้อยสายไฟบริเวณห้องพัก อาคารกรุงเทพวิงค์ ชั้น 7,8,10,11



รายงานการทำงานประจำสัปดาห์ที่ผ่านมา

งานติดตั้งท่อเดรนระบบปรับอากาศบริเวณห้องพัก อาคารกรุงเทพวิงค์ ชั้น 16-22



รายงานการทำงานประจำสัปดาห์ที่ผ่านมา

งานติดตั้งท่อเดรนระบบปรับอากาศบริเวณห้องพัก อาคารกรุงเทพวิงค์ ชั้น 16-22



รายงานการทำงานประจำสัปดาห์ที่ผ่านมา

งานกรีดสกัดผนังห้องน้ำสำหรับเดินท่อระบบประปาบริเวณ
ห้องพักอาคารกรุงเทพ ชั้น 7-10



รายงานการทำงานประจำสัปดาห์ที่ผ่านมา

งานประกอบวาล์วสำหรับติดตั้งหน้าเครื่อง FCU สำหรับ
อาคารกรุงเทพวิงค์



รายงานการทำงานประจำสัปดาห์ที่ผ่านมา



งานติดตั้งท่อไฟบริเวณห้องพัก อาคารสยามวิงค์ ชั้น 9,10



รายงานการทำงานประจำสัปดาห์ที่ผ่านมา

งานติดตั้งท่อไฟบริเวณห้องพัก อาคารสยามวิงค์ ชั้น 9,10



รายงานการทำงานประจำสัปดาห์ที่ผ่านมา



งานติดตั้งร้อยสายไฟบริเวณห้องพัก อาคารสยามวิงค์ ชั้น 8



รายงานการทำงานประจำสัปดาห์ที่ผ่านมา

งานติดตั้งร้อยสายไฟบริเวณห้องพัก อาคารสยามวิงค์ ชั้น 8



รายงานการทำงานประจำสัปดาห์ที่ผ่านมา

งานติดตั้งท่อและอุปกรณ์เข้าหน้าเครื่อง FCU บริเวณห้องพัก อาคารสยามวิงค์ ชั้น 7,8



รายงานการทำงานประจำสัปดาห์ที่ผ่านมา

งานติดตั้งท่อและอุปกรณ์เข้าหน้าเครื่อง FCU บริเวณห้องพัก อาคารสยามวิงค์ ชั้น 7,8



รายงานการทำงานประจำสัปดาห์ที่ผ่านมา

งานติดตั้งท่อและอุปกรณ์เข้าหน้าเครื่อง FCU บริเวณห้องพัก อาคารสยามวิงค์ ชั้น 7,8



รายงานการทำงานประจำสัปดาห์ที่ผ่านมา

งานติดตั้งท่อและอุปกรณ์เข้าหน้าเครื่อง FCU บริเวณห้องพัก อาคารสยามวิงค์ ชั้น 7,8

