



บริษัท กรีน อีพีซี จำกัด



WEEKLY

REPORT

**BOULAEVARD BANGKOK HOTEL
SUKHUMVIT SOI 5**

15 Dec 2022

งานปรับปรุงห้องพัก (Phase 2)

ผลงานที่ดำเนินการติดตั้งแล้ว

งานระบบไฟฟ้า อาคารกรุงเทพ

No.	System	ACTUAL (%)
1	งานเดินท่อ	100%
2	งานร้อยสาย	100%
3	งานติดตั้งอุปกรณ์	-
4	งานกรีดสก็ดสำหรับงานฝังท่อผนัง	100%
5	ส่งมอบพื้นที่ให้ Hope เข้าดำเนินการผนัง	100%

งานระบบปรับอากาศ อาคารกรุงเทพ

No.	System	ACTUAL (%)
1	งานประกอบท่อและอุปกรณ์หน้าเครื่อง	50%
2	งานติดตั้งท่อ Drain เครื่อง FCU	50%

Krungthep Wing 7 th Floor Plan

งานระบบสุขาภิบาล อาคารกรุงเทพ

No.	System	ACTUAL (%)
1	งานเดินท่อ CW,HW	100%
2	งานกรีดสก็ดสำหรับงานฝังท่อผนัง	100%

งานระบบป้องกันอัคคีภัย อาคารกรุงเทพ

No.	System	ACTUAL (%)
1	งานเดินท่อสปริงเกอร์ ห้องพัก	40%

ผลงานที่ดำเนินการติดตั้งแล้ว

งานระบบไฟฟ้า อาคารกรุงเทพ

No.	System	ACTUAL (%)
1	งานเดินท่อ	95%
2	งานร้อยสาย	95%
3	งานติดตั้งอุปกรณ์	-
4	งานกรีดสก็ดสำหรับงานฝังท่อผนัง	100%
5	ส่งมอบพื้นที่ให้ Hope เข้าดำเนินการผนัง	100%

งานระบบปรับอากาศ อาคารกรุงเทพ

No.	System	ACTUAL (%)
1	งานประกอบท่อและอุปกรณ์หน้าเครื่อง	50%
2	งานติดตั้งท่อ Drain เครื่อง FCU	50%

Krungthep Wing 8 th Floor Plan

งานระบบสุขาภิบาล อาคารกรุงเทพ

No.	System	ACTUAL (%)
1	งานเดินท่อ CW,HW	100%
2	งานกรีดสก็ดสำหรับงานฝังท่อผนัง	100%

งานระบบป้องกันอัคคีภัย อาคารกรุงเทพ

No.	System	ACTUAL (%)
1	งานเดินท่อสปริงเกอร์ ห้องพัก	60%

ผลงานที่ดำเนินการติดตั้งแล้ว

งานระบบไฟฟ้า อาคารกรุงเทพ

No.	System	ACTUAL (%)
1	งานเดินท่อ	100%
2	งานร้อยสาย	100%
3	งานติดตั้งอุปกรณ์	-
4	งานกรีดสก็ดสำหรับงานฝังท่อผนัง	100%
5	ส่งมอบพื้นที่ให้ Hope เข้าดำเนินการผนัง	100%

งานระบบปรับอากาศ อาคารกรุงเทพ

No.	System	ACTUAL (%)
1	งานประกอบท่อและอุปกรณ์หน้าเครื่อง	50%
2	งานติดตั้งท่อ Drain เครื่อง FCU	70%

Krungthep Wing

9 th Floor Plan

งานระบบสุขาภิบาล อาคารกรุงเทพ

No.	System	ACTUAL (%)
1	งานเดินท่อ CW,HW	100%
2	งานกรีดสก็ดสำหรับงานฝังท่อผนัง	100%

งานระบบป้องกันอัคคีภัย อาคารกรุงเทพ

No.	System	ACTUAL (%)
1	งานเดินท่อสปริงเกอร์ ห้องพัก	70%

ผลงานที่ดำเนินการติดตั้งแล้ว

งานระบบไฟฟ้า อาคารกรุงเทพ

No.	System	ACTUAL (%)
1	งานเดินท่อ	95%
2	งานร้อยสาย	95%
3	งานติดตั้งอุปกรณ์	-
4	งานกรีดสก็ดสำหรับงานฝังท่อผนัง	100%

งานระบบปรับอากาศ อาคารกรุงเทพ

No.	System	ACTUAL (%)
1	งานประกอบท่อและอุปกรณ์หน้าเครื่อง	50%
2	งานติดตั้งท่อ Drain เครื่อง FCU	85%

Krungthep Wing 10 th Floor Plan

งานระบบสุขาภิบาล อาคารกรุงเทพ

No.	System	ACTUAL (%)
1	งานเดินท่อ CW,HW	95%
2	งานกรีดสก็ดสำหรับงานฝังท่อผนัง	100%

ผลงานที่ดำเนินการติดตั้งแล้ว

งานระบบไฟฟ้า อาคารกรุงเทพ

No.	System	ACTUAL (%)
1	งานเดินท่อ	95%
2	งานร้อยสาย	95%
3	งานติดตั้งอุปกรณ์	-
4	งานกรีดสก็ดสำหรับงานฝังท่อผนัง	100%

งานระบบปรับอากาศ อาคารกรุงเทพ

No.	System	ACTUAL (%)
1	งานประกอบท่อและอุปกรณ์หน้าเครื่อง	65%
2	งานติดตั้งท่อ Drain เครื่อง FCU	85%

Krungthep Wing

11 th Floor Plan

งานระบบสุขาภิบาล อาคารกรุงเทพ

No.	System	ACTUAL (%)
1	งานเดินท่อ CW,HW	100%
2	งานกรีดสก็ดสำหรับงานฝังท่อผนัง	100%

ผลงานที่ดำเนินการติดตั้งแล้ว

งานระบบไฟฟ้า อาคารกรุงเทพ

No.	System	ACTUAL (%)
1	งานเดินท่อ	90%
2	งานร้อยสาย	90%
3	งานติดตั้งอุปกรณ์	-
4	งานกรีดสก็ดสำหรับงานฝังท่อผนัง	100%

งานระบบปรับอากาศ อาคารกรุงเทพ

No.	System	ACTUAL (%)
1	งานประกอบท่อและอุปกรณ์หน้าเครื่อง	0%
2	งานติดตั้งท่อ Drain เครื่อง FCU	80%

Krungthep Wing 12 th Floor Plan

งานระบบสุขาภิบาล อาคารกรุงเทพ

No.	System	ACTUAL (%)
1	งานเดินท่อ CW,HW	95%
2	งานกรีดสก็ดสำหรับงานฝังท่อผนัง	100%

ผลงานที่ดำเนินการติดตั้งแล้ว

งานระบบไฟฟ้า อาคารกรุงเทพ

No.	System	ACTUAL (%)
1	งานเดินท่อ	95%
2	งานร้อยสาย	95%
3	งานติดตั้งอุปกรณ์	-
4	งานกรีดสก็ดสำหรับงานฝังท่อผนัง	100%

งานระบบปรับอากาศ อาคารกรุงเทพ

No.	System	ACTUAL (%)
1	งานประกอบท่อและอุปกรณ์หน้าเครื่อง	0%
2	งานติดตั้งท่อ Drain เครื่อง FCU	70%

Krungthep Wing

14 th Floor Plan

งานระบบสุขาภิบาล อาคารกรุงเทพ

No.	System	ACTUAL (%)
1	งานเดินท่อ CW,HW	90%
2	งานกรีดสก็ดสำหรับงานฝังท่อผนัง	100%

ผลงานที่ดำเนินการติดตั้งแล้ว

งานระบบไฟฟ้า อาคารกรุงเทพ

No.	System	ACTUAL (%)
1	งานเดินท่อ	90%
2	งานร้อยสาย	90%
3	งานติดตั้งอุปกรณ์	-
4	งานกรีดสก็ดสำหรับงานฝังท่อผนัง	100%

งานระบบปรับอากาศ อาคารกรุงเทพ

No.	System	ACTUAL (%)
1	งานประกอบท่อและอุปกรณ์หน้าเครื่อง	0%
2	งานติดตั้งท่อ Drain เครื่อง FCU	70%

Krungthep Wing 15 th Floor Plan

งานระบบสุขาภิบาล อาคารกรุงเทพ

No.	System	ACTUAL (%)
1	งานเดินท่อ CW,HW	60%
2	งานกรีดสก็ดสำหรับงานฝังท่อผนัง	60%

ผลงานที่ดำเนินการติดตั้งแล้ว

งานระบบไฟฟ้า อาคารกรุงเทพ

No.	System	ACTUAL (%)
1	งานเดินท่อ	90%
2	งานร้อยสาย	90%
3	งานติดตั้งอุปกรณ์	-
4	งานกรีดสก็ดสำหรับงานฝังท่อผนัง	100%

งานระบบปรับอากาศ อาคารกรุงเทพ

No.	System	ACTUAL (%)
1	งานประกอบท่อและอุปกรณ์หน้าเครื่อง	0%
2	งานติดตั้งท่อ Drain เครื่อง FCU	70%

Krungthep Wing

16 th Floor Plan

งานระบบสุขาภิบาล อาคารกรุงเทพ

No.	System	ACTUAL (%)
1	งานเดินท่อ CW,HW	60%
2	งานกรีดสก็ดสำหรับงานฝังท่อผนัง	60%

ผลงานที่ดำเนินการติดตั้งแล้ว

งานระบบไฟฟ้า อาคารกรุงเทพ

No.	System	ACTUAL (%)
1	งานเดินท่อ	90%
2	งานร้อยสาย	20%
3	งานติดตั้งอุปกรณ์	-
4	งานกรีดสก็ดสำหรับงานฝังท่อผนัง	100%

งานระบบปรับอากาศ อาคารกรุงเทพ

No.	System	ACTUAL (%)
1	งานประกอบท่อและอุปกรณ์หน้าเครื่อง	0%
2	งานติดตั้งท่อ Drain เครื่อง FCU	70%

Krungthep Wing

17 th Floor Plan

งานระบบสุขาภิบาล อาคารกรุงเทพ

No.	System	ACTUAL (%)
1	งานเดินท่อ CW,HW	60%
2	งานกรีดสก็ดสำหรับงานฝังท่อผนัง	60%

ผลงานที่ดำเนินการติดตั้งแล้ว

Krungthep Wing 18 th Floor Plan

งานระบบไฟฟ้า อาคารกรุงเทพ

No.	System	ACTUAL (%)
1	งานเดินท่อ	90%
2	งานร้อยสาย	20%
3	งานติดตั้งอุปกรณ์	-
4	งานกรีดสก็ดสำหรับงานฝังท่อผนัง	100%

งานระบบสุขาภิบาล อาคารกรุงเทพ

No.	System	ACTUAL (%)
1	งานเดินท่อ CW,HW	40%
2	งานกรีดสก็ดสำหรับงานฝังท่อผนัง	40%

งานระบบปรับอากาศ อาคารกรุงเทพ

No.	System	ACTUAL (%)
1	งานประกอบท่อและอุปกรณ์หน้าเครื่อง	0%
2	งานติดตั้งท่อ Drain เครื่อง FCU	70%

ผลงานที่ดำเนินการติดตั้งแล้ว

งานระบบไฟฟ้า อาคารกรุงเทพ

No.	System	ACTUAL (%)
1	งานเดินท่อ	50%
2	งานร้อยสาย	0%
3	งานติดตั้งอุปกรณ์	-
4	งานกรีดสก็ดสำหรับงานฝังท่อผนัง	100%

งานระบบปรับอากาศ อาคารกรุงเทพ

No.	System	ACTUAL (%)
1	งานประกอบท่อและอุปกรณ์หน้าเครื่อง	0%
2	งานติดตั้งท่อ Drain เครื่อง FCU	70%

Krungthep Wing 19 th Floor Plan

งานระบบสุขาภิบาล อาคารกรุงเทพ

No.	System	ACTUAL (%)
1	งานเดินท่อ CW,HW	30%
2	งานกรีดสก็ดสำหรับงานฝังท่อผนัง	30%

ผลงานที่ดำเนินการติดตั้งแล้ว

งานระบบไฟฟ้า อาคารกรุงเทพ

No.	System	ACTUAL (%)
1	งานเดินท่อ	70%
2	งานร้อยสาย	0%
3	งานติดตั้งอุปกรณ์	-
4	งานกรีดสก็ดสำหรับงานฝังท่อผนัง	100%

งานระบบปรับอากาศ อาคารกรุงเทพ

No.	System	ACTUAL (%)
1	งานประกอบท่อและอุปกรณ์หน้าเครื่อง	0%
2	งานติดตั้งท่อ Drain เครื่อง FCU	70%

Krungthep Wing 20 th Floor Plan

งานระบบสุขาภิบาล อาคารกรุงเทพ

No.	System	ACTUAL (%)
1	งานเดินท่อ CW,HW	20%
2	งานกรีดสก็ดสำหรับงานฝังท่อผนัง	20%

ผลงานที่ดำเนินการติดตั้งแล้ว

งานระบบไฟฟ้า อาคารกรุงเทพ

No.	System	ACTUAL (%)
1	งานเดินท่อ	60%
2	งานร้อยสาย	0%
3	งานติดตั้งอุปกรณ์	-
4	งานกรีดสก็ดสำหรับงานฝังท่อผนัง	100%

งานระบบปรับอากาศ อาคารกรุงเทพ

No.	System	ACTUAL (%)
1	งานประกอบท่อและอุปกรณ์หน้าเครื่อง	0%
2	งานติดตั้งท่อ Drain เครื่อง FCU	70%

Krungthep Wing 21 th Floor Plan

งานระบบสุขาภิบาล อาคารกรุงเทพ

No.	System	ACTUAL (%)
1	งานเดินท่อ CW,HW	0%
2	งานกรีดสก็ดสำหรับงานฝังท่อผนัง	0%

ผลงานที่ดำเนินการติดตั้งแล้ว

งานระบบไฟฟ้า อาคารสยาม

No.	System	ACTUAL (%)
1	งานเดินท่อ	100%
2	งานร้อยสาย	0%
3	งานติดตั้งอุปกรณ์	-
4	งานกรีดสก็ดสำหรับงานฝังท่อผนัง	100%

งานระบบปรับอากาศ อาคารสยาม

No.	System	ACTUAL (%)
1	งานติดตั้งเครื่องปรับอากาศ FCU	100%
2.	งานติดตั้งท่อและวาล์วหน้าเครื่อง FCU	90%

Siam Wing 6 th Floor Plan

งานระบบสุขาภิบาล อาคารสยาม

No.	System	ACTUAL (%)
1	งานเดินท่อ CW,HW	0%
2	งานกรีดสก็ดสำหรับงานฝังท่อผนัง	0%
3	งานติดตั้งท่อ S , W , V	0%

ผลงานที่ดำเนินการติดตั้งแล้ว

งานระบบไฟฟ้า อาคารสยาม

No.	System	ACTUAL (%)
1	งานเดินท่อ	100%
2	งานร้อยสาย	90%
3	งานติดตั้งอุปกรณ์	-
4	งานกรีดสก็ดสำหรับงานฝังท่อผนัง	100%

งานระบบปรับอากาศ อาคารสยาม

No.	System	ACTUAL (%)
1	งานติดตั้งเครื่องปรับอากาศ FCU	100%
2.	งานติดตั้งท่อและวาล์วหน้าเครื่อง FCU	100%
3.	งานติดตั้งท่อ Drain เครื่อง FCU	100%

Siam Wing 7 th Floor Plan

งานระบบสุขาภิบาล อาคารสยาม

No.	System	ACTUAL (%)
1	งานเดินท่อ CW,HW	100%
2	งานกรีดสก็ดสำหรับงานฝังท่อผนัง	100%
3	งานติดตั้งท่อ S , W , V	90%

ผลงานที่ดำเนินการติดตั้งแล้ว

Siam Wing 8 th Floor Plan

งานระบบไฟฟ้า อาคารสยาม

No.	System	ACTUAL (%)
1	งานเดินท่อ	100%
2	งานร้อยสาย	90%
3	งานติดตั้งอุปกรณ์	-
4	งานกรีดสก็ดสำหรับงานฝังท่อผนัง	100%

งานระบบสุขาภิบาล อาคารสยาม

No.	System	ACTUAL (%)
1	งานเดินท่อ CW,HW	100%
2	งานกรีดสก็ดสำหรับงานฝังท่อผนัง	100%
3	งานติดตั้งท่อ S , W , V	95%

งานระบบปรับอากาศ อาคารสยาม

No.	System	ACTUAL (%)
1	งานติดตั้งเครื่องปรับอากาศ FCU	100%
2.	งานติดตั้งท่อและวาล์วหน้าเครื่อง FCU	100%
3.	งานติดตั้งท่อ Drain เครื่อง FCU	100%

ผลงานที่ดำเนินการติดตั้งแล้ว

งานระบบไฟฟ้า อาคารสยาม

No.	System	ACTUAL (%)
1	งานเดินท่อ	100%
2	งานร้อยสาย	95%
3	งานติดตั้งอุปกรณ์	-
4	งานกรีดสก็ดสำหรับงานฝังท่อผนัง	100%

งานระบบปรับอากาศ อาคารสยาม

No.	System	ACTUAL (%)
1	งานติดตั้งเครื่องปรับอากาศ FCU	100%
2.	งานติดตั้งท่อและวาล์วหน้าเครื่อง FCU	100%
3.	งานติดตั้งท่อ Drain เครื่อง FCU	100%

Siam Wing 9 th Floor Plan

งานระบบสุขาภิบาล อาคารสยาม

No.	System	ACTUAL (%)
1	งานเดินท่อ CW,HW	100%
2	งานกรีดสก็ดสำหรับงานฝังท่อผนัง	100%
3	งานติดตั้งท่อ S , W , V	95%

ผลงานที่ดำเนินการติดตั้งแล้ว

Siam Wing

10 th Floor Plan

งานระบบไฟฟ้า อาคารสยาม

No.	System	ACTUAL (%)
1	งานเดินท่อ	100%
2	งานร้อยสาย	40%
3	งานติดตั้งอุปกรณ์	-
4	งานกรีดสก็ดสำหรับงานฝังท่อผนัง	100%

งานระบบสุขาภิบาล อาคารสยาม

No.	System	ACTUAL (%)
1	งานเดินท่อ CW,HW	90%
2	งานกรีดสก็ดสำหรับงานฝังท่อผนัง	90%
3	งานติดตั้งท่อ S , W , V	70%

งานระบบปรับอากาศ อาคารสยาม

No.	System	ACTUAL (%)
1	งานติดตั้งเครื่องปรับอากาศ FCU	100%
2.	งานติดตั้งท่อและวาล์วหน้าเครื่อง FCU	40%
3.	งานติดตั้งท่อ Drain เครื่อง FCU	

ผลงานที่ดำเนินการติดตั้งแล้ว

งานระบบปรับอากาศ อาคารสยาม

No.	System	ACTUAL (%)
1	งานติดตั้งเครื่องปรับอากาศ FCU	100%

Siam Wing

11 th Floor Plan

งานระบบสุขาภิบาล อาคารสยาม

No.	System	ACTUAL (%)
1	งานเดินท่อ CW,HW	70%
2	งานกรีดสก็ดสำหรับงานฝังท่อผนัง	70%
3	งานติดตั้งท่อ S , W , V	50%

ผลงานที่ดำเนินการติดตั้งแล้ว

งานระบบปรับอากาศ อาคารสยาม

No.	System	ACTUAL (%)
1	งานติดตั้งเครื่องปรับอากาศ FCU	100%

Siam Wing 12 th Floor Plan

งานระบบสุขาภิบาล อาคารสยาม

No.	System	ACTUAL (%)
1	งานเดินท่อ CW,HW	50%
2	งานกรีดสก็๊ตสำหรับงานฝังท่อผนัง	50%
3	งานติดตั้งท่อ S , W , V	0%

ผลงานที่ดำเนินการติดตั้งแล้ว

Siam Wing
14 th Floor Plan

งานระบบปรับอากาศ อาคารสยาม

No.	System	ACTUAL (%)
1	งานติดตั้งเครื่องปรับอากาศ FCU	100%

ผลงานที่ดำเนินการติดตั้งแล้ว

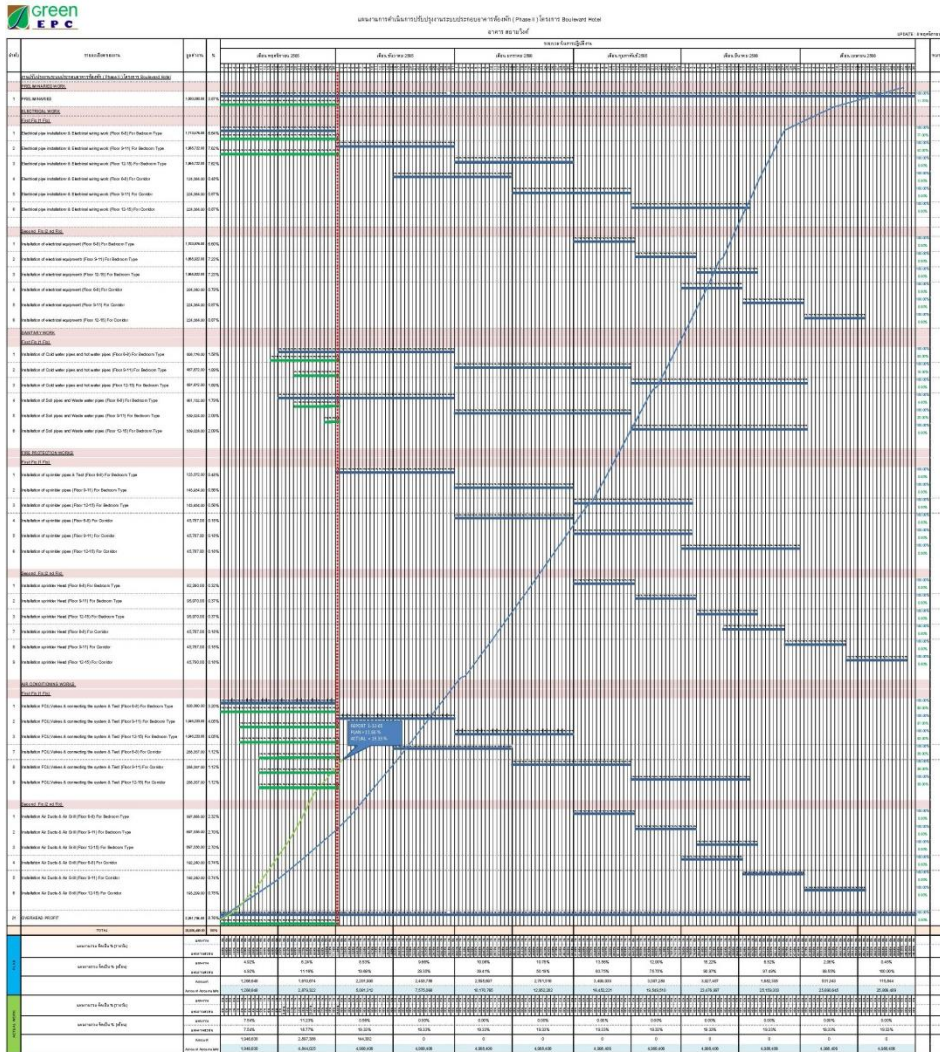
Siam Wing
15 th Floor Plan

งานระบบปรับอากาศ อาคารสยาม

No.	System	ACTUAL (%)
1	งานติดตั้งเครื่องปรับอากาศ FCU	100%

แผนงานหลักงานปรับปรุงห้องพัก Phase II

แผนงานการดำเนินการปรับปรุงงานระบบห้องพักอาคารสยามฯ (Phase II)



WEEKLY PROGRESS REPORT

PROGRESS CURRENT (1-12-65)	PLAN (%)	ACTUAL (%)	AHEAD
	16.46%	24.52%	+ 8.06 %

สถานะ Material ของงานระบบ

สถานะแบบ Material งานระบบประกอบอาคาร

ลำดับ	Descriptions	MANUFACTURERS		Planning	Actual	Status
		Brand	Model of Type	Submitted Date	Submitted Date	
	<u>งานระบบไฟฟ้า (Gate Room Phase 2)</u>					
1	โคมไฟบริเวณทางเดิน อาคารกรุงเทพและสยาม	L & E	RDC125T Model : RDC125T/WH-XXLED-BULB LED-PAR20 Model : L&E#PAR20- 600LM/830/6W/E27/25D	8-Dec-65		
2	อุปกรณ์ตู้ RCU สำหรับห้องพัก อาคารกรุงเทพและสยาม	CES	S-1004, FRONT PANEL, ROOM THERMOSTAT KEYBOX,DONOT DISTURB, MAKE UP ROOM	8-Dec-65		
3	สายไฟ Twisted Pair Shield 16 AWG สำหรับระบบ Fire Alarm ของห้องพัก อาคารกรุงเทพและสยาม	Link	CB-0216	12-Dec-65		

หมายเหตุ

APP = Approved

DAN = Disapproved as noted

AAN = Approved as noted

Clarified = Clarified

สถานะแบบ Shop DWG ของงานระบบ

สถานะแบบ Shop DWG งานระบบประกอบอาคาร

ลำดับ	Description	First Submit		
		Submitted	Returned	Result (code)
	ระบบป้องกันอัคคีภัย (Gate Room Phase 2)			
1	แบบ Fire Protection System 7th Floor Plan (Corridor Area) (Krungthep Wing)	28 Nov 65	8 Dec 65	APP
2	แบบ Typical (KT,KC,TC) Type Fire Protection System Plan (Siam Wing)	29 Nov 65	8 Dec 65	APP
	ระบบไฟฟ้าและสื่อสาร (Gate Room Phase 2)			
1	Lighting System For Krungthep Wing Suit Bedroom Type (Krungthep Wing)	2 Dec 65	8 Dec 65	APP
2	Power And Receptacle System For Krungthep Wing Suit Bedroom Type (Krungthep Wing)	2 Dec 65	8 Dec 65	AAN
3	Tel, Lan, IPTV System For Krungthep Wing Suit Bedroom Type (Krungthep Wing)	2 Dec 65	8 Dec 65	AAN
4	Fire Alarm System For Krungthep Wing Suit Bedroom Type (Krungthep Wing)	2 Dec 65	8 Dec 65	APP

หมายเหตุ

APP = Approved

DAN = Disapproved as noted

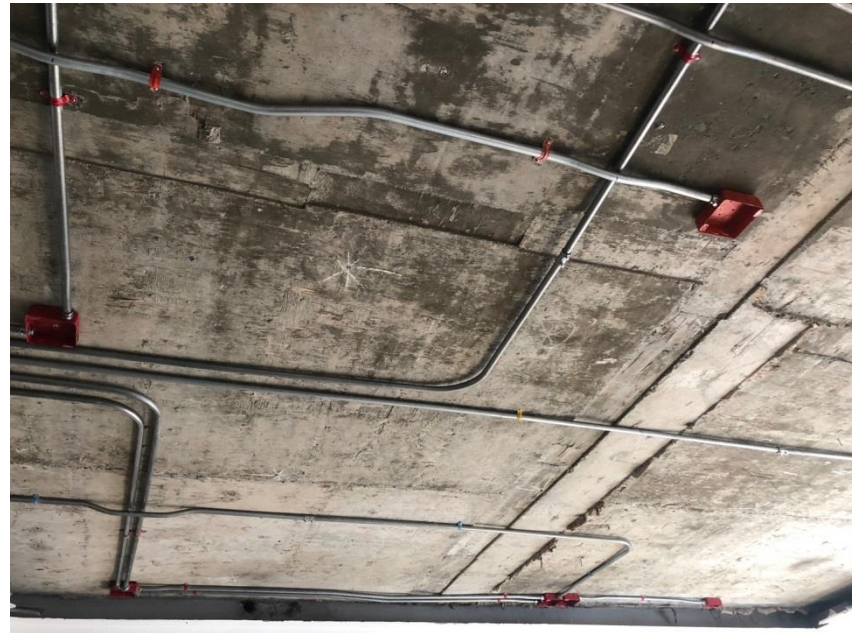
AAN = Approved as noted

Clarified = Clarified

ภาพถ่ายแสดงการทำงาน (งานห้องพัก Phase 2)

รายงานการทำงานประจำสัปดาห์ที่ผ่านมา

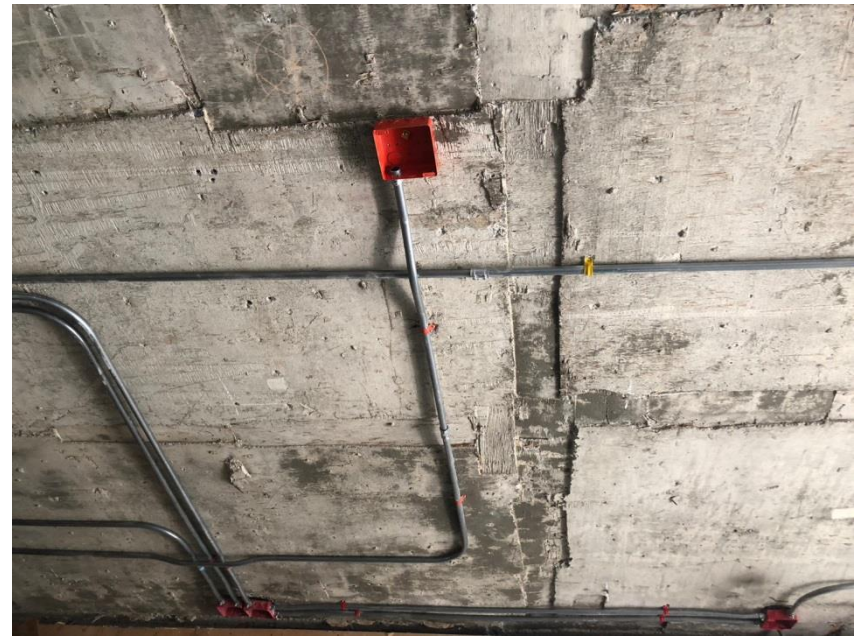
งานติดตั้งท่อบริเวณห้องพัก อาคารกรุงเทพวิงค์ ชั้น 22,23



รายงานการทำงานประจำสัปดาห์ที่ผ่านมา



งานติดตั้งท่อบริเวณห้องพัก อาคารกรุงเทพวิงค์ ชั้น 22,23



รายงานการทำงานประจำสัปดาห์ที่ผ่านมา

งานร้อยสายบริเวณห้องพัก อาคารกรุงเทพวิงค์ ชั้น 16

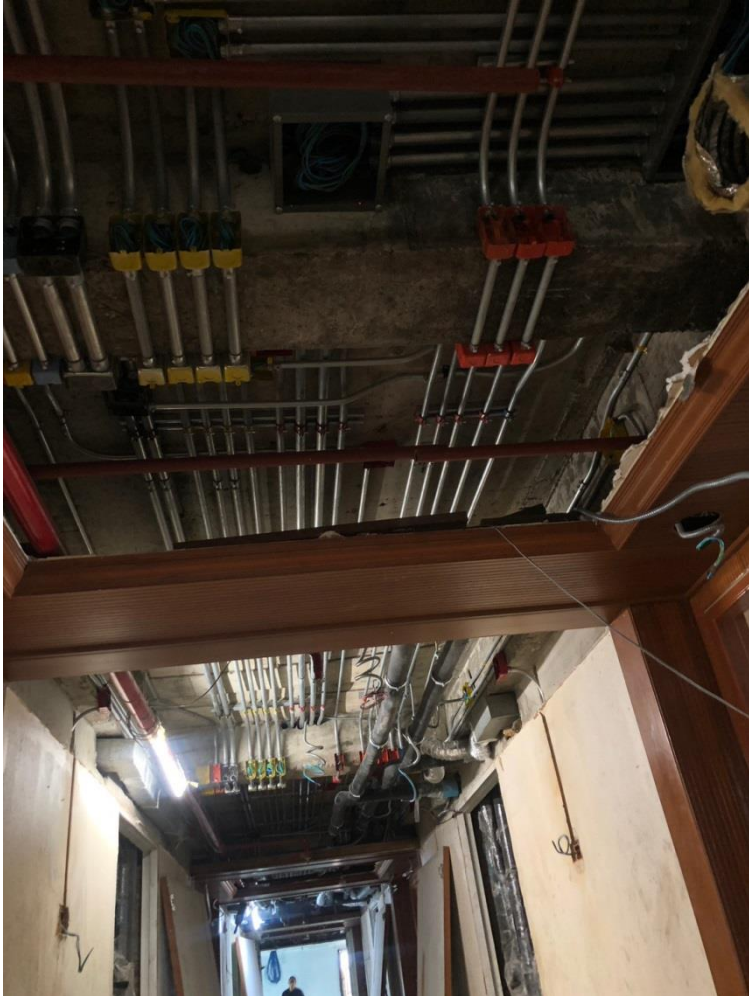


รายงานการทำงานประจำสัปดาห์ที่ผ่านมา

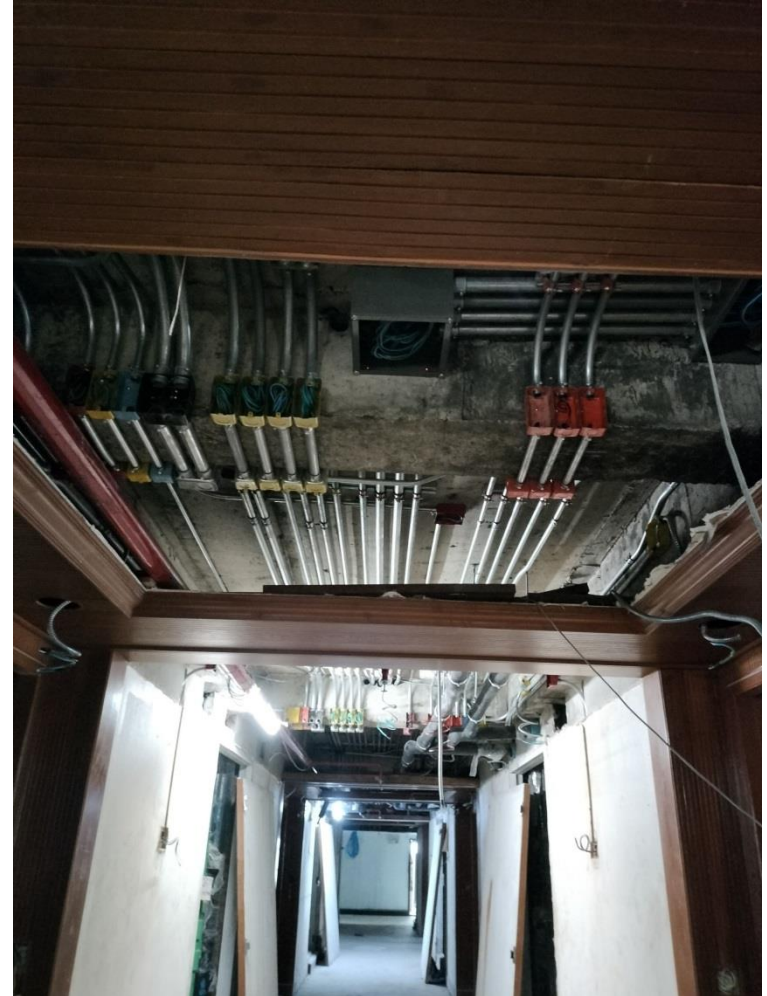
งานร้อยสายบริเวณห้องพัก อาคารกรุงเทพวิงค์ ชั้น 16



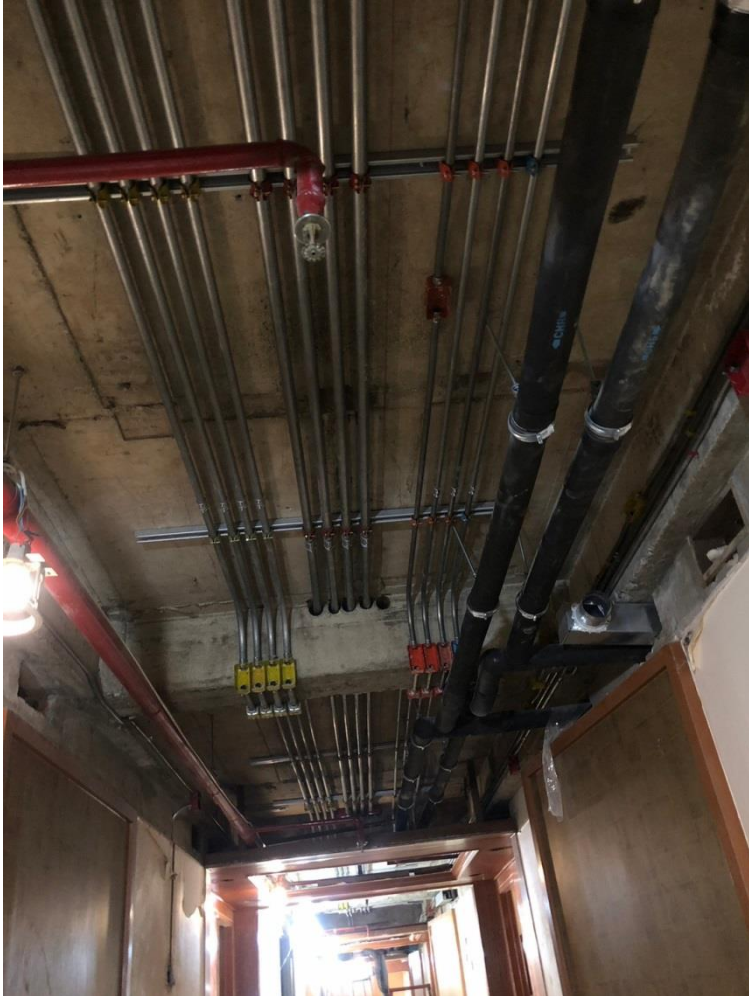
รายงานการทำงานประจำสัปดาห์ที่ผ่านมา



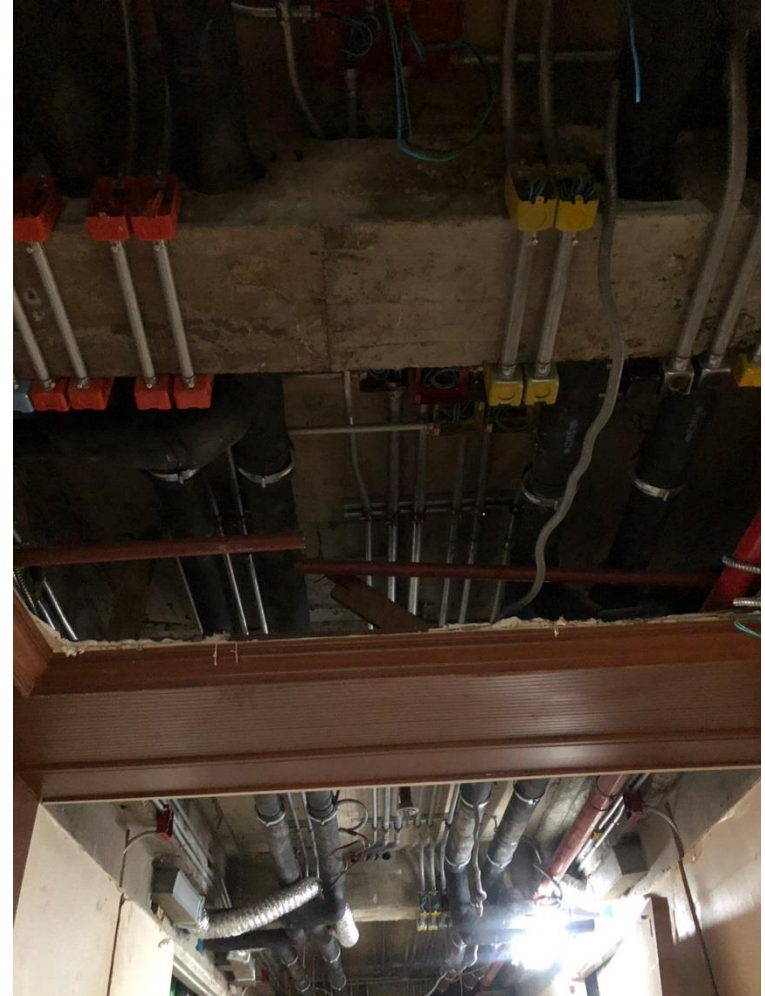
งานร้อยสายบริเวณ Corridor อาคารกรุงเทพวิงค์ ชั้น 9



รายงานการทำงานประจำสัปดาห์ที่ผ่านมา

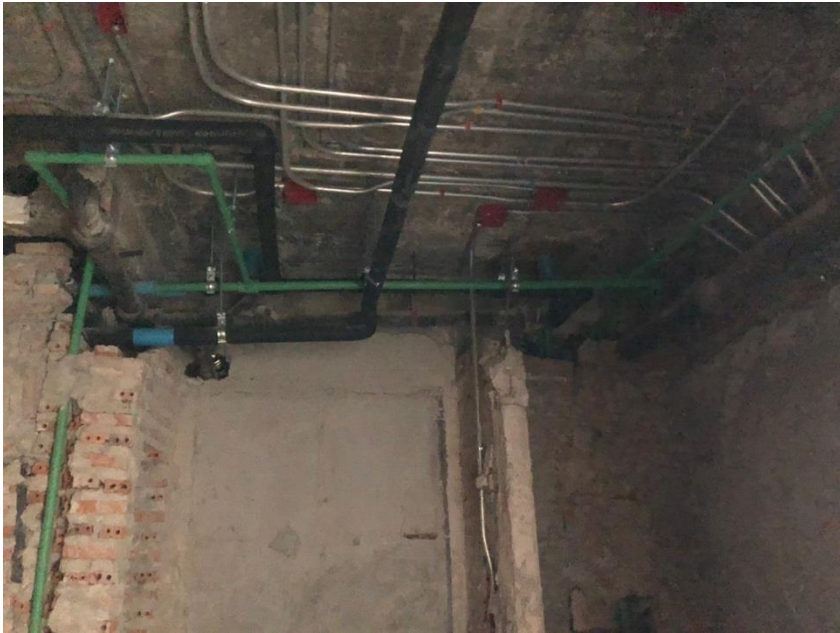


งานติดตั้งท่อไฟบริเวณ Corridor อาคารกรุงเทพวิงค์ ชั้น 8



รายงานการทำงานประจำสัปดาห์ที่ผ่านมา

งานติดตั้งท่อ CW,HW บริเวณห้องน้ำของห้องพัก ชั้น 16-20 อาคารกรุงเทพวิงค์



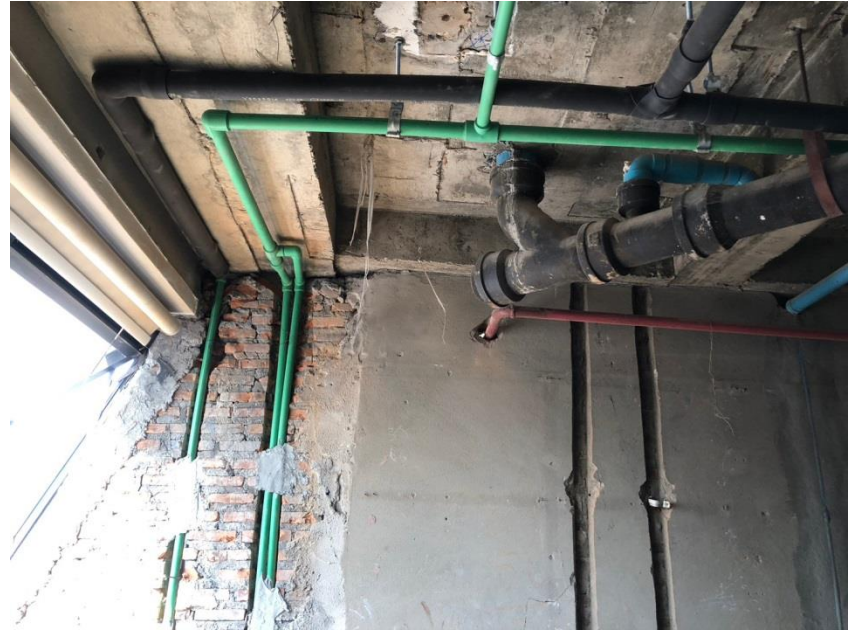
รายงานการทำงานประจำสัปดาห์ที่ผ่านมา

งานติดตั้งท่อ CW,HW บริเวณห้องน้ำของห้องพัก ชั้น 16-20 อาคารกรุงเทพวิงค์

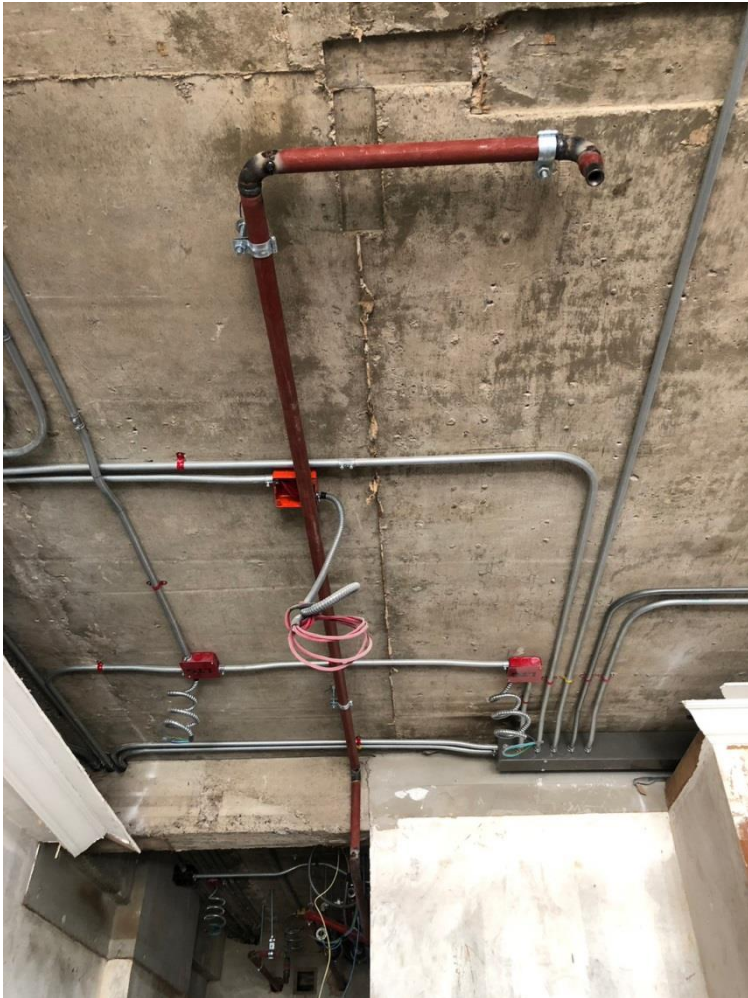


รายงานการทำงานประจำสัปดาห์ที่ผ่านมา

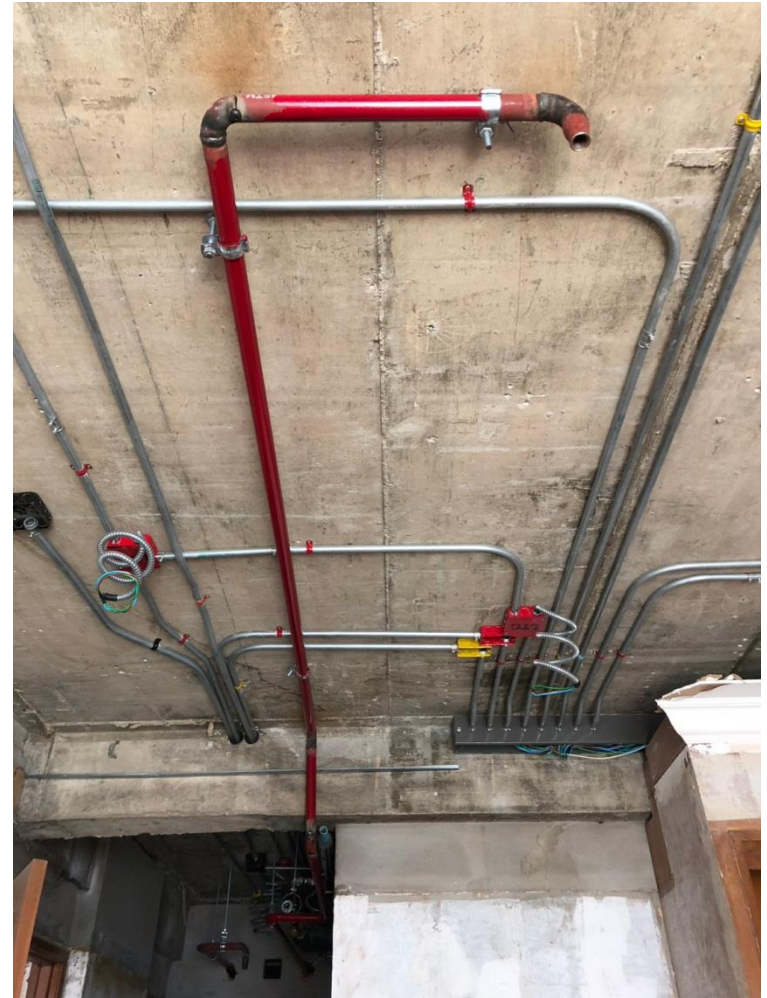
งานติดตั้งท่อ CW,HW บริเวณห้องน้ำของห้องพัก ชั้น 16-20 อาคารกรุงเทพวิงค์



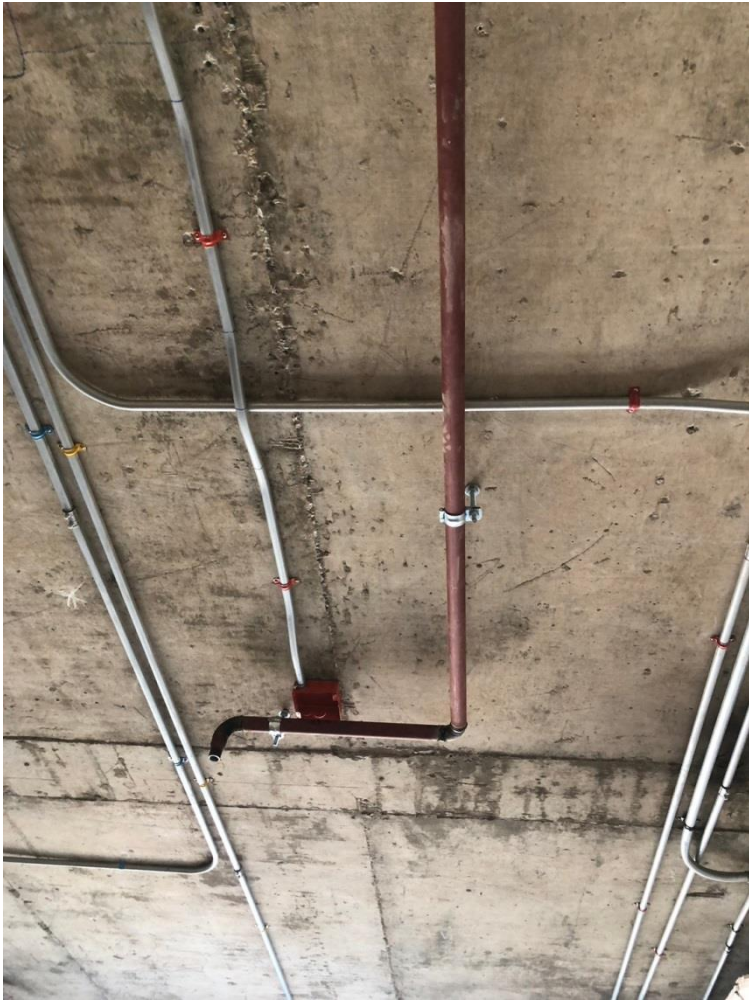
รายงานการทำงานประจำสัปดาห์ที่ผ่านมา



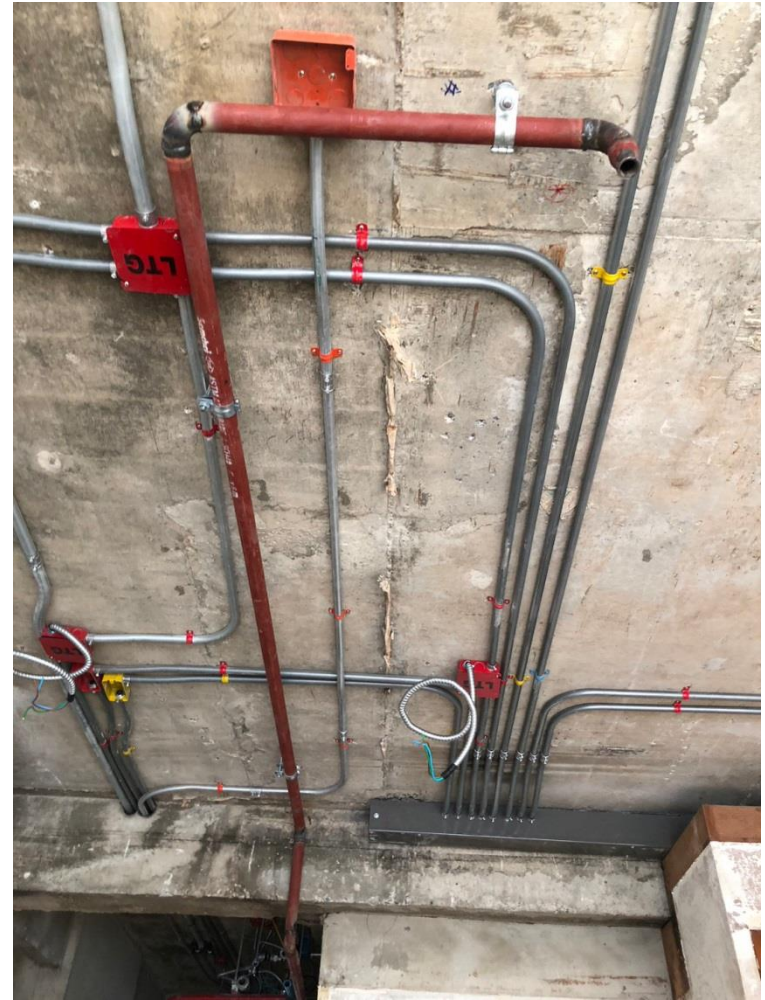
งานติดตั้งท่อสปริงเกอร์บริเวณห้องพัก อาคารกรุงเทพวิงค์ ชั้น 8,9



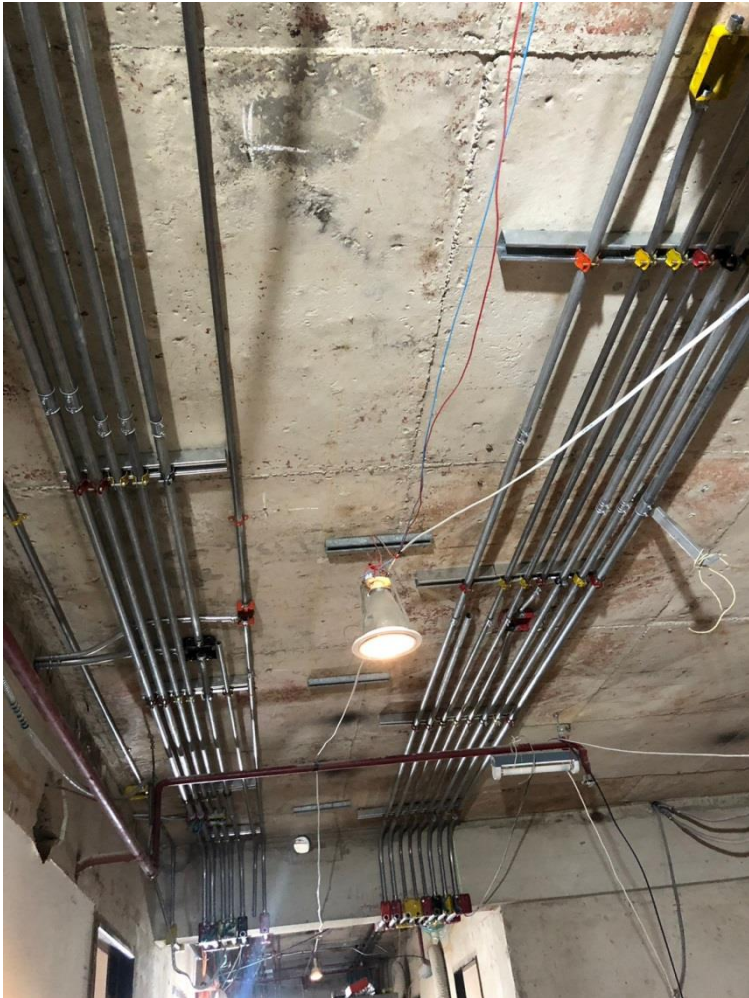
รายงานการทำงานประจำสัปดาห์ที่ผ่านมา



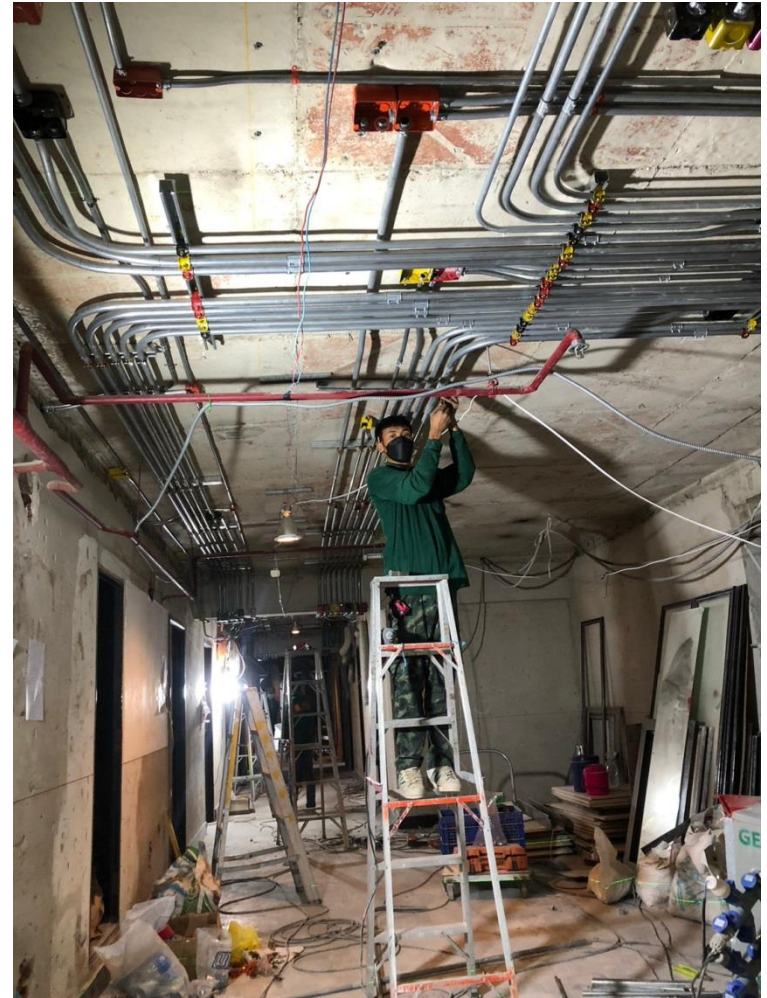
งานติดตั้งท่อสปริงเกอร์บริเวณห้องพัก อาคารกรุงเทพวิงค์ ชั้น 8,9



รายงานการทำงานประจำสัปดาห์ที่ผ่านมา



งานร้อยสายบริเวณ Corridor อาคารสยามวิงค์ ชั้น 7



รายงานการทำงานประจำสัปดาห์ที่ผ่านมา

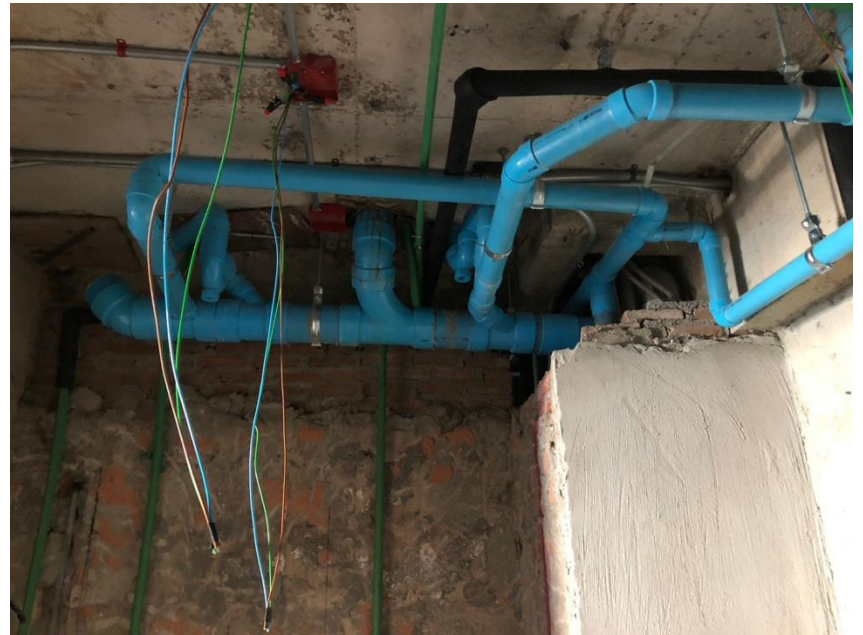
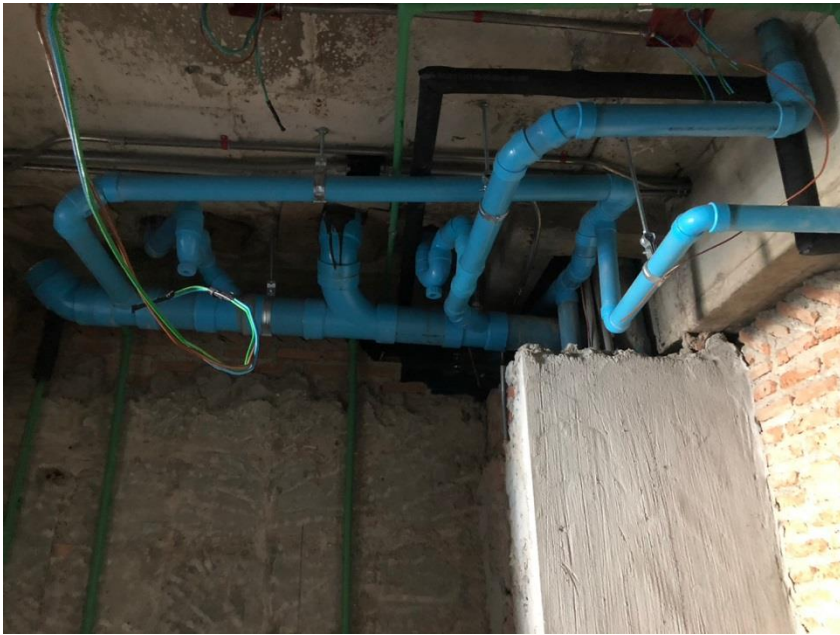


งานร้อยสายบริเวณ Corridor อาคารสยามวิงค์ ชั้น 7



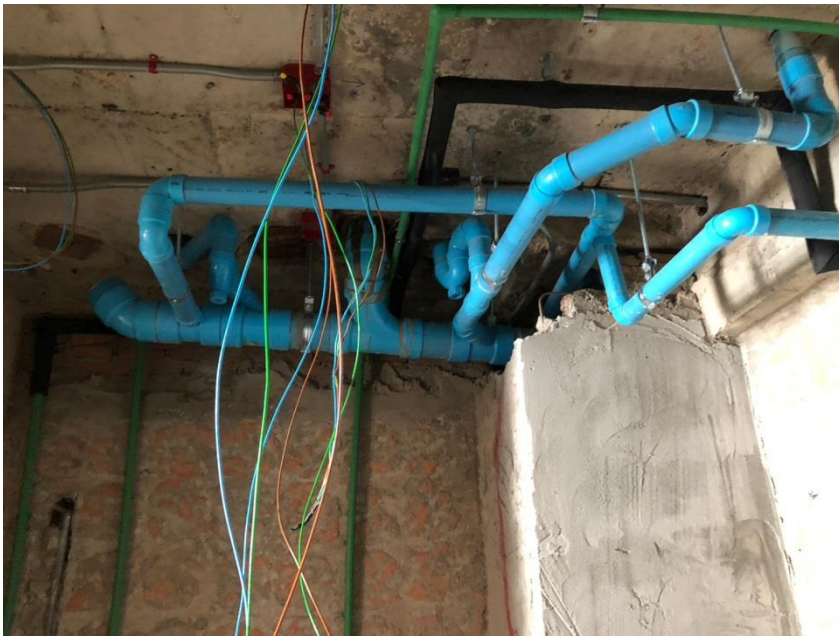
รายงานการทำงานประจำสัปดาห์ที่ผ่านมา

งานติดตั้งท่อ S,V,W บริเวณห้องน้ำของห้องพัก อาคารสยามวิงค์ ชั้น 14



รายงานการทำงานประจำสัปดาห์ที่ผ่านมา

งานติดตั้งท่อ S,V,W บริเวณห้องน้ำของห้องพัก อาคารสยามวิงค์ ชั้น 14



รายงานการทำงานประจำสัปดาห์ที่ผ่านมา

งานติดตั้งท่อ CW,HW บริเวณห้องน้ำของห้องพัก อาคารสยามวิงค์ ชั้น 12



รายงานการทำงานประจำสัปดาห์ที่ผ่านมา

งานติดตั้งท่อ CW,HW บริเวณห้องน้ำของห้องพัก อาคารสยามวิงค์ ชั้น 12



รายงานการทำงานประจำสัปดาห์ที่ผ่านมา

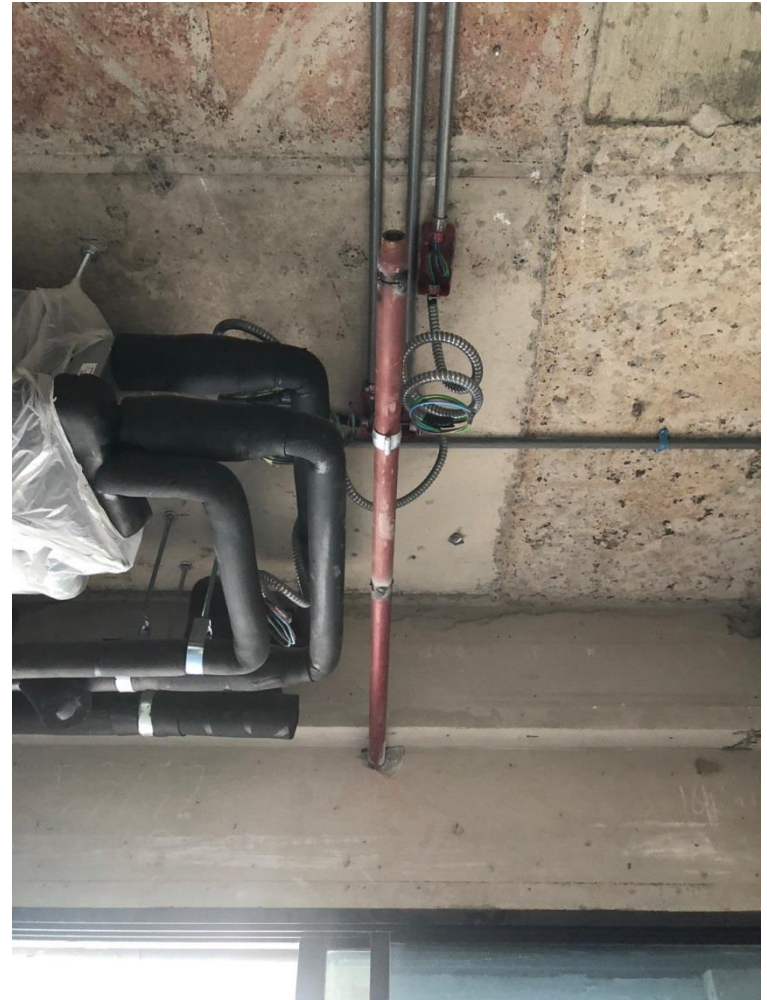
งานหุ้มฉนวนท่อและอุปกรณ์หน้าเครื่อง FCU บริเวณห้องพัก อาคารสยามวิงด์ ชั้น 9



รายงานการทำงานประจำสัปดาห์ที่ผ่านมา



งานติดตั้งท่อสปริงเกอร์บริเวณห้องพัก อาคารสยามวิงค์ ชั้น 7-8



รายงานการทำงานประจำสัปดาห์ที่ผ่านมา



งานติดตั้งท่อสปริงเกอร์บริเวณห้องพัก อาคารสยามวิงค์ ชั้น 7-8



วัสดุและอุปกรณ์เข้าหน่วยงาน

วัสดุและอุปกรณ์เข้าหน่วยงาน



เครื่องปรับอากาศสำหรับอาคารกรุงเทพ

