



บริษัท กรีน อีพีซี จำกัด



WEEKLY

REPORT

**BOULAEVARD BANGKOK HOTEL
SUKHUMVIT SOI 5**

05 Jan 2023

งานปรับปรุงห้องพัก (Phase 2)

ผลงานที่ดำเนินการติดตั้งแล้ว

งานระบบไฟฟ้า อาคารกรุงเทพ

No.	System	ACTUAL (%)
1	งานเดินท่อ	100%
2	งานร้อยสาย	100%
3	งานติดตั้งอุปกรณ์	-
4	งานกริดสกดสำหรับงานฝังท่อผนัง	100%
5	ส่งมอบพื้นที่ให้ Hope เข้าดำเนินการผนัง	100%

งานระบบปรับอากาศ อาคารกรุงเทพ

No.	System	ACTUAL (%)
1	งานประกอบท่อและอุปกรณ์หน้าเครื่อง	100%
2	งานติดตั้งท่อ Drain เครื่อง FCU	100%
3	งานติดตั้งเครื่องปรับอากาศ	100%
4	งานติดตั้งท่อลมหน้าเครื่อง	90%

Krungthep Wing 7 th Floor Plan

งานระบบสุขาภิบาล อาคารกรุงเทพ

No.	System	ACTUAL (%)
1	งานเดินท่อ CW,HW	100%
2	งานกริดสกดสำหรับงานฝังท่อผนัง	100%

งานระบบป้องกันอัคคีภัย อาคารกรุงเทพ

No.	System	ACTUAL (%)
1	งานเดินท่อสปริงเกอร์ ห้องพัก	90%
2	งานเดินท่อสปริงเกอร์ Corridor	50%

ผลงานที่ดำเนินการติดตั้งแล้ว

งานระบบไฟฟ้า อาคารกรุงเทพ

No.	System	ACTUAL (%)
1	งานเดินท่อ	100%
2	งานร้อยสาย	100%
3	งานติดตั้งอุปกรณ์	-
4	งานกรีดสก็ดสำหรับงานฝังท่อผนัง	100%
5	ส่งมอบพื้นที่ให้ Hope เข้าดำเนินการผนัง	100%

งานระบบปรับอากาศ อาคารกรุงเทพ

No.	System	ACTUAL (%)
1	งานประกอบท่อและอุปกรณ์หน้าเครื่อง	100%
2	งานติดตั้งท่อ Drain เครื่อง FCU	100%
3	งานติดตั้งเครื่องปรับอากาศ	100%
4	งานติดตั้งท่อลมหน้าเครื่อง	90%

Krungthep Wing 8 th Floor Plan

งานระบบสุขาภิบาล อาคารกรุงเทพ

No.	System	ACTUAL (%)
1	งานเดินท่อ CW,HW	100%
2	งานกรีดสก็ดสำหรับงานฝังท่อผนัง	100%

งานระบบป้องกันอัคคีภัย อาคารกรุงเทพ

No.	System	ACTUAL (%)
1	งานเดินท่อสปริงเกอร์ ห้องพัก	90%
2	งานเดินท่อสปริงเกอร์ Corridor	70%

ผลงานที่ดำเนินการติดตั้งแล้ว

งานระบบไฟฟ้า อาคารกรุงเทพ

No.	System	ACTUAL (%)
1	งานเดินท่อ	100%
2	งานร้อยสาย	100%
3	งานติดตั้งอุปกรณ์	-
4	งานกรีดสก็ดสำหรับงานฝังท่อผนัง	100%
5	ส่งมอบพื้นที่ให้ Hope เข้าดำเนินการผนัง	100%

งานระบบปรับอากาศ อาคารกรุงเทพ

No.	System	ACTUAL (%)
1	งานประกอบท่อและอุปกรณ์หน้าเครื่อง	100%
2	งานติดตั้งท่อ Drain เครื่อง FCU	100%
3	งานติดตั้งเครื่องปรับอากาศ	100%
4	งานติดตั้งท่อลมหน้าเครื่อง	50%

Krungthep Wing 9 th Floor Plan

งานระบบสุขาภิบาล อาคารกรุงเทพ

No.	System	ACTUAL (%)
1	งานเดินท่อ CW,HW	100%
2	งานกรีดสก็ดสำหรับงานฝังท่อผนัง	100%

งานระบบป้องกันอัคคีภัย อาคารกรุงเทพ

No.	System	ACTUAL (%)
1	งานเดินท่อสปริงเกอร์ ห้องพัก	95%
2	งานเดินท่อสปริงเกอร์ Corridor	90%

ผลงานที่ดำเนินการติดตั้งแล้ว

งานระบบไฟฟ้า อาคารกรุงเทพ

No.	System	ACTUAL (%)
1	งานเดินท่อ	90%
2	งานร้อยสาย	90%
3	งานติดตั้งอุปกรณ์	-
4	งานกรีดสก็ดสำหรับงานฝังท่อผนัง	100%

งานระบบปรับอากาศ อาคารกรุงเทพ

No.	System	ACTUAL (%)
1	งานประกอบท่อและอุปกรณ์หน้าเครื่อง	85%
2	งานติดตั้งท่อ Drain เครื่อง FCU	90%
3	งานติดตั้งเครื่องปรับอากาศ	100%

Krungthep Wing 10 th Floor Plan

งานระบบสุขาภิบาล อาคารกรุงเทพ

No.	System	ACTUAL (%)
1	งานเดินท่อ CW,HW	95%
2	งานกรีดสก็ดสำหรับงานฝังท่อผนัง	100%

งานระบบป้องกันอัคคีภัย อาคารกรุงเทพ

No.	System	ACTUAL (%)
1	งานเดินท่อสปริงเกอร์ ห้องพัก	60%

ผลงานที่ดำเนินการติดตั้งแล้ว

งานระบบไฟฟ้า อาคารกรุงเทพ

No.	System	ACTUAL (%)
1	งานเดินท่อ	90%
2	งานร้อยสาย	90%
3	งานติดตั้งอุปกรณ์	-
4	งานกรีดสก็ดสำหรับงานฝังท่อผนัง	100%

งานระบบปรับอากาศ อาคารกรุงเทพ

No.	System	ACTUAL (%)
1	งานประกอบท่อและอุปกรณ์หน้าเครื่อง	80%
2	งานติดตั้งท่อ Drain เครื่อง FCU	90%
3	งานติดตั้งเครื่องปรับอากาศ	100%

Krungthep Wing

11 th Floor Plan

งานระบบสุขาภิบาล อาคารกรุงเทพ

No.	System	ACTUAL (%)
1	งานเดินท่อ CW,HW	95%
2	งานกรีดสก็ดสำหรับงานฝังท่อผนัง	100%

ผลงานที่ดำเนินการติดตั้งแล้ว

งานระบบไฟฟ้า อาคารกรุงเทพ

No.	System	ACTUAL (%)
1	งานเดินท่อ	90%
2	งานร้อยสาย	90%
3	งานติดตั้งอุปกรณ์	-
4	งานกรีดสก็ดสำหรับงานฝังท่อผนัง	100%

งานระบบปรับอากาศ อาคารกรุงเทพ

No.	System	ACTUAL (%)
1	งานประกอบท่อและอุปกรณ์หน้าเครื่อง	0%
2	งานติดตั้งท่อ Drain เครื่อง FCU	80%
3	งานติดตั้งเครื่องปรับอากาศ	100%

Krungthep Wing

12 th Floor Plan

งานระบบสุขาภิบาล อาคารกรุงเทพ

No.	System	ACTUAL (%)
1	งานเดินท่อ CW,HW	95%
2	งานกรีดสก็ดสำหรับงานฝังท่อผนัง	100%

ผลงานที่ดำเนินการติดตั้งแล้ว

งานระบบไฟฟ้า อาคารกรุงเทพ

No.	System	ACTUAL (%)
1	งานเดินท่อ	90%
2	งานร้อยสาย	90%
3	งานติดตั้งอุปกรณ์	-
4	งานกรีดสก็ดสำหรับงานฝังท่อผนัง	100%

งานระบบปรับอากาศ อาคารกรุงเทพ

No.	System	ACTUAL (%)
1	งานประกอบท่อและอุปกรณ์หน้าเครื่อง	0%
2	งานติดตั้งท่อ Drain เครื่อง FCU	70%
3	งานติดตั้งเครื่องปรับอากาศ	100%

Krungthep Wing

14 th Floor Plan

งานระบบสุขาภิบาล อาคารกรุงเทพ

No.	System	ACTUAL (%)
1	งานเดินท่อ CW,HW	95%
2	งานกรีดสก็ดสำหรับงานฝังท่อผนัง	100%

ผลงานที่ดำเนินการติดตั้งแล้ว

งานระบบไฟฟ้า อาคารกรุงเทพ

No.	System	ACTUAL (%)
1	งานเดินท่อ	90%
2	งานร้อยสาย	90%
3	งานติดตั้งอุปกรณ์	-
4	งานกริดสก็ดสำหรับงานฝังท่อผนัง	100%

งานระบบปรับอากาศ อาคารกรุงเทพ

No.	System	ACTUAL (%)
1	งานประกอบท่อและอุปกรณ์หน้าเครื่อง	0%
2	งานติดตั้งท่อ Drain เครื่อง FCU	70%
3	งานติดตั้งเครื่องปรับอากาศ	50%

Krungthep Wing 15 th Floor Plan

งานระบบสุขาภิบาล อาคารกรุงเทพ

No.	System	ACTUAL (%)
1	งานเดินท่อ CW,HW	85%
2	งานกริดสก็ดสำหรับงานฝังท่อผนัง	90%

ผลงานที่ดำเนินการติดตั้งแล้ว

งานระบบไฟฟ้า อาคารกรุงเทพ

No.	System	ACTUAL (%)
1	งานเดินท่อ	90%
2	งานร้อยสาย	90%
3	งานติดตั้งอุปกรณ์	-
4	งานกรีดสก็ดสำหรับงานฝังท่อผนัง	100%

งานระบบปรับอากาศ อาคารกรุงเทพ

No.	System	ACTUAL (%)
1	งานประกอบท่อและอุปกรณ์หน้าเครื่อง	0%
2	งานติดตั้งท่อ Drain เครื่อง FCU	70%

Krungthep Wing

16 th Floor Plan

งานระบบสุขาภิบาล อาคารกรุงเทพ

No.	System	ACTUAL (%)
1	งานเดินท่อ CW,HW	85%
2	งานกรีดสก็ดสำหรับงานฝังท่อผนัง	90%

ผลงานที่ดำเนินการติดตั้งแล้ว

งานระบบไฟฟ้า อาคารกรุงเทพ

No.	System	ACTUAL (%)
1	งานเดินท่อ	90%
2	งานร้อยสาย	90%
3	งานติดตั้งอุปกรณ์	-
4	งานกรีดสก็ดสำหรับงานฝังท่อผนัง	100%

งานระบบปรับอากาศ อาคารกรุงเทพ

No.	System	ACTUAL (%)
1	งานประกอบท่อและอุปกรณ์หน้าเครื่อง	0%
2	งานติดตั้งท่อ Drain เครื่อง FCU	70%

Krungthep Wing 17 th Floor Plan

งานระบบสุขาภิบาล อาคารกรุงเทพ

No.	System	ACTUAL (%)
1	งานเดินท่อ CW,HW	85%
2	งานกรีดสก็ดสำหรับงานฝังท่อผนัง	90%

ผลงานที่ดำเนินการติดตั้งแล้ว

Krungthep Wing 18 th Floor Plan

งานระบบไฟฟ้า อาคารกรุงเทพ

No.	System	ACTUAL (%)
1	งานเดินท่อ	90%
2	งานร้อยสาย	90%
3	งานติดตั้งอุปกรณ์	-
4	งานกรีดสก็ดสำหรับงานฝังท่อผนัง	100%

งานระบบสุขาภิบาล อาคารกรุงเทพ

No.	System	ACTUAL (%)
1	งานเดินท่อ CW,HW	85%
2	งานกรีดสก็ดสำหรับงานฝังท่อผนัง	90%

งานระบบปรับอากาศ อาคารกรุงเทพ

No.	System	ACTUAL (%)
1	งานประกอบท่อและอุปกรณ์หน้าเครื่อง	0%
2	งานติดตั้งท่อ Drain เครื่อง FCU	70%

ผลงานที่ดำเนินการติดตั้งแล้ว

งานระบบไฟฟ้า อาคารกรุงเทพ

No.	System	ACTUAL (%)
1	งานเดินท่อ	90%
2	งานร้อยสาย	0%
3	งานติดตั้งอุปกรณ์	-
4	งานกรีดสก็ดสำหรับงานฝังท่อผนัง	100%

งานระบบปรับอากาศ อาคารกรุงเทพ

No.	System	ACTUAL (%)
1	งานประกอบท่อและอุปกรณ์หน้าเครื่อง	0%
2	งานติดตั้งท่อ Drain เครื่อง FCU	70%

Krungthep Wing 19 th Floor Plan

งานระบบสุขาภิบาล อาคารกรุงเทพ

No.	System	ACTUAL (%)
1	งานเดินท่อ CW,HW	75%
2	งานกรีดสก็ดสำหรับงานฝังท่อผนัง	90%

ผลงานที่ดำเนินการติดตั้งแล้ว

งานระบบไฟฟ้า อาคารกรุงเทพ

No.	System	ACTUAL (%)
1	งานเดินท่อ	90%
2	งานร้อยสาย	0%
3	งานติดตั้งอุปกรณ์	-
4	งานกรีดสก็ดสำหรับงานฝังท่อผนัง	100%

งานระบบปรับอากาศ อาคารกรุงเทพ

No.	System	ACTUAL (%)
1	งานประกอบท่อและอุปกรณ์หน้าเครื่อง	0%
2	งานติดตั้งท่อ Drain เครื่อง FCU	70%

Krungthep Wing 20 th Floor Plan

งานระบบสุขาภิบาล อาคารกรุงเทพ

No.	System	ACTUAL (%)
1	งานเดินท่อ CW,HW	80%
2	งานกรีดสก็ดสำหรับงานฝังท่อผนัง	85%

ผลงานที่ดำเนินการติดตั้งแล้ว

งานระบบไฟฟ้า อาคารกรุงเทพ

No.	System	ACTUAL (%)
1	งานเดินท่อ	90%
2	งานร้อยสาย	0%
3	งานติดตั้งอุปกรณ์	-
4	งานกรีดสก็ดสำหรับงานฝังท่อผนัง	100%

งานระบบปรับอากาศ อาคารกรุงเทพ

No.	System	ACTUAL (%)
1	งานประกอบท่อและอุปกรณ์หน้าเครื่อง	0%
2	งานติดตั้งท่อ Drain เครื่อง FCU	70%

Krungthep Wing 21 th Floor Plan

งานระบบสุขาภิบาล อาคารกรุงเทพ

No.	System	ACTUAL (%)
1	งานเดินท่อ CW,HW	90%
2	งานกรีดสก็ดสำหรับงานฝังท่อผนัง	90%

ผลงานที่ดำเนินการติดตั้งแล้ว

งานระบบไฟฟ้า อาคารกรุงเทพ

No.	System	ACTUAL (%)
1	งานเดินท่อ	80%
2	งานร้อยสาย	0%
3	งานติดตั้งอุปกรณ์	-
4	งานกรีดสก็ดสำหรับงานฝังท่อผนัง	100%

งานระบบปรับอากาศ อาคารกรุงเทพ

No.	System	ACTUAL (%)
1	งานประกอบท่อและอุปกรณ์หน้าเครื่อง	0%
2	งานติดตั้งท่อ Drain เครื่อง FCU	30%

Krungthep Wing 22 th Floor Plan

งานระบบสุขาภิบาล อาคารกรุงเทพ

No.	System	ACTUAL (%)
1	งานเดินท่อ CW,HW	80%
2	งานกรีดสก็ดสำหรับงานฝังท่อผนัง	90%

ผลงานที่ดำเนินการติดตั้งแล้ว

งานระบบไฟฟ้า อาคารกรุงเทพ

No.	System	ACTUAL (%)
1	งานเดินท่อ	70%
2	งานร้อยสาย	0%
3	งานติดตั้งอุปกรณ์	-
4	งานกรีดสก็ดสำหรับงานฝังท่อผนัง	100%

งานระบบปรับอากาศ อาคารกรุงเทพ

No.	System	ACTUAL (%)
1	งานประกอบท่อและอุปกรณ์หน้าเครื่อง	0%
2	งานติดตั้งท่อ Drain เครื่อง FCU	30%

Krungthep Wing 23 th Floor Plan

งานระบบสุขาภิบาล อาคารกรุงเทพ

No.	System	ACTUAL (%)
1	งานเดินท่อ CW,HW	80%
2	งานกรีดสก็ดสำหรับงานฝังท่อผนัง	90%

ผลงานที่ดำเนินการติดตั้งแล้ว

งานระบบไฟฟ้า อาคารกรุงเทพ

No.	System	ACTUAL (%)
1	งานเดินท่อ	0%
2	งานร้อยสาย	0%
3	งานติดตั้งอุปกรณ์	-
4	งานกรีดสก็ดสำหรับงานฝังท่อผนัง	100%

งานระบบปรับอากาศ อาคารกรุงเทพ

No.	System	ACTUAL (%)
1	งานประกอบท่อและอุปกรณ์หน้าเครื่อง	0%
2	งานติดตั้งท่อ Drain เครื่อง FCU	30%

Krungthep Wing 24 th Floor Plan

งานระบบสุขาภิบาล อาคารกรุงเทพ

No.	System	ACTUAL (%)
1	งานเดินท่อ CW,HW	70%
2	งานกรีดสก็ดสำหรับงานฝังท่อผนัง	80%

ผลงานที่ดำเนินการติดตั้งแล้ว

งานระบบไฟฟ้า อาคารกรุงเทพ

No.	System	ACTUAL (%)
1	งานเดินท่อ	0%
2	งานร้อยสาย	0%
3	งานติดตั้งอุปกรณ์	-
4	งานกรีดสก็ดสำหรับงานฝังท่อผนัง	100%

งานระบบปรับอากาศ อาคารกรุงเทพ

No.	System	ACTUAL (%)
1	งานประกอบท่อและอุปกรณ์หน้าเครื่อง	0%
2	งานติดตั้งท่อ Drain เครื่อง FCU	30%

Krungthep Wing 25 th Floor Plan

งานระบบสุขาภิบาล อาคารกรุงเทพ

No.	System	ACTUAL (%)
1	งานเดินท่อ CW,HW	70%
2	งานกรีดสก็ดสำหรับงานฝังท่อผนัง	80%

ผลงานที่ดำเนินการติดตั้งแล้ว

งานระบบไฟฟ้า อาคารสยาม

No.	System	ACTUAL (%)
1	งานเดินท่อ	100%
2	งานร้อยสาย	0%
3	งานติดตั้งอุปกรณ์	-
4	งานกรีดสก็ดสำหรับงานฝังท่อผนัง	100%

งานระบบปรับอากาศ อาคารสยาม

No.	System	ACTUAL (%)
1	งานติดตั้งเครื่องปรับอากาศ FCU	100%
2.	งานติดตั้งท่อและวาล์วหน้าเครื่อง FCU	100%
3.	งานติดตั้งท่อ Drain เครื่อง FCU	100%

Siam Wing 6 th Floor Plan

งานระบบสุขาภิบาล อาคารสยาม

No.	System	ACTUAL (%)
1	งานเดินท่อ CW,HW	30%
2	งานกรีดสก็ดสำหรับงานฝังท่อผนัง	30%
3	งานติดตั้งท่อ S , W , V	0%

ผลงานที่ดำเนินการติดตั้งแล้ว

งานระบบไฟฟ้า อาคารสยาม

No.	System	ACTUAL (%)
1	งานเดินท่อ	100%
2	งานร้อยสาย	100%
3	งานติดตั้งอุปกรณ์	-
4	งานกรีดสีกัดสำหรับงานฝังท่อผนัง	100%

งานระบบปรับอากาศ อาคารสยาม

No.	System	ACTUAL (%)
1	งานติดตั้งเครื่องปรับอากาศ FCU	100%
2.	งานติดตั้งท่อและวาล์วหน้าเครื่อง FCU	100%
3.	งานติดตั้งท่อ Drain เครื่อง FCU	100%
4	งานประกอบดักส์เข้าหน้าเครื่อง FCU	100%

Siam Wing 7 th Floor Plan

งานระบบสุขาภิบาล อาคารสยาม

No.	System	ACTUAL (%)
1	งานเดินท่อ CW,HW	100%
2	งานกรีดสีกัดสำหรับงานฝังท่อผนัง	100%
3	งานติดตั้งท่อ S , W , V	100%

งานระบบป้องกันอัคคีภัย อาคารสยาม

No.	System	ACTUAL (%)
1	งานเดินท่อบริเวณห้องพัก	90%
2	งานเดินท่อบริเวณ Corridor	80%

ผลงานที่ดำเนินการติดตั้งแล้ว

งานระบบไฟฟ้า อาคารสยาม

No.	System	ACTUAL (%)
1	งานเดินท่อ	100%
2	งานร้อยสาย	100%
3	งานติดตั้งอุปกรณ์	-
4	งานกรีดสก็ดสำหรับงานฝังท่อผนัง	100%

งานระบบปรับอากาศ อาคารสยาม

No.	System	ACTUAL (%)
1	งานติดตั้งเครื่องปรับอากาศ FCU	100%
2.	งานติดตั้งท่อและวาล์วหน้าเครื่อง FCU	100%
3.	งานติดตั้งท่อ Drain เครื่อง FCU	100%
4	งานประกอบดักส์เข้าหน้าเครื่อง FCU	100%

Siam Wing 8 th Floor Plan

งานระบบสุขาภิบาล อาคารสยาม

No.	System	ACTUAL (%)
1	งานเดินท่อ CW,HW	100%
2	งานกรีดสก็ดสำหรับงานฝังท่อผนัง	100%
3	งานติดตั้งท่อ S , W , V	100%

งานระบบป้องกันอัคคีภัย อาคารสยาม

No.	System	ACTUAL (%)
1	งานเดินท่อบริเวณห้องพัก	90%
2	งานเดินท่อบริเวณ Corridor	60%

ผลงานที่ดำเนินการติดตั้งแล้ว

งานระบบไฟฟ้า อาคารสยาม

No.	System	ACTUAL (%)
1	งานเดินท่อ	100%
2	งานร้อยสาย	100%
3	งานติดตั้งอุปกรณ์	-
4	งานกรีดสก็ดสำหรับงานฝังท่อผนัง	100%

งานระบบปรับอากาศ อาคารสยาม

No.	System	ACTUAL (%)
1	งานติดตั้งเครื่องปรับอากาศ FCU	100%
2.	งานติดตั้งท่อและวาล์วหน้าเครื่อง FCU	100%
3.	งานติดตั้งท่อ Drain เครื่อง FCU	100%
4	งานประกอบดักส์เข้าหน้าเครื่อง FCU	100%

Siam Wing 9 th Floor Plan

งานระบบสุขาภิบาล อาคารสยาม

No.	System	ACTUAL (%)
1	งานเดินท่อ CW,HW	100%
2	งานกรีดสก็ดสำหรับงานฝังท่อผนัง	100%
3	งานติดตั้งท่อ S , W , V	100%

งานระบบป้องกันอัคคีภัย อาคารสยาม

No.	System	ACTUAL (%)
1	งานเดินท่อบริเวณห้องพัก	90%
2	งานเดินท่อบริเวณ Corridor	60%

ผลงานที่ดำเนินการติดตั้งแล้ว

งานระบบไฟฟ้า อาคารสยาม

No.	System	ACTUAL (%)
1	งานเดินท่อ	100%
2	งานร้อยสาย	100%
3	งานติดตั้งอุปกรณ์	-
4	งานกรีดสก็ดสำหรับงานฝังท่อผนัง	100%

งานระบบปรับอากาศ อาคารสยาม

No.	System	ACTUAL (%)
1	งานติดตั้งเครื่องปรับอากาศ FCU	100%
2.	งานติดตั้งท่อและวาล์วหน้าเครื่อง FCU	80%
3.	งานติดตั้งท่อ Drain เครื่อง FCU	80%

Siam Wing

10 th Floor Plan

งานระบบสุขาภิบาล อาคารสยาม

No.	System	ACTUAL (%)
1	งานเดินท่อ CW,HW	90%
2	งานกรีดสก็ดสำหรับงานฝังท่อผนัง	90%
3	งานติดตั้งท่อ S , W , V	90%

งานระบบป้องกันอัคคีภัย อาคารสยาม

No.	System	ACTUAL (%)
1	งานเดินท่อสปริงเกอร์ ห้องพัก	80%

ผลงานที่ดำเนินการติดตั้งแล้ว

งานระบบไฟฟ้า อาคารสยาม

No.	System	ACTUAL (%)
1	งานเดินท่อ	30%
2	งานร้อยสาย	-
3	งานติดตั้งอุปกรณ์	-
4	งานกริดสกรัดสำหรับงานฝังท่อผนัง	-

งานระบบปรับอากาศ อาคารสยาม

No.	System	ACTUAL (%)
1	งานติดตั้งเครื่องปรับอากาศ FCU	100%
2	งานติดตั้งท่อและวาล์วหน้าเครื่อง FCU	80%
3.	งานติดตั้งท่อ Drain เครื่อง FCU	70%

Siam Wing 11 th Floor Plan

งานระบบสุขาภิบาล อาคารสยาม

No.	System	ACTUAL (%)
1	งานเดินท่อ CW,HW	90%
2	งานกริดสกรัดสำหรับงานฝังท่อผนัง	90%
3	งานติดตั้งท่อ S , W , V	90%

งานระบบป้องกันอัคคีภัย อาคารสยาม

No.	System	ACTUAL (%)
1	งานเดินท่อน้ำสปริงเกอร์ ห้องพัก	80%

ผลงานที่ดำเนินการติดตั้งแล้ว

Siam Wing

12 th Floor Plan

งานระบบไฟฟ้า อาคารสยาม

No.	System	ACTUAL (%)
1	งานเดินท่อ	5%
2	งานร้อยสาย	-
3	งานติดตั้งอุปกรณ์	-
4	งานกรีดสกัดสำหรับงานฝังท่อผนัง	-

งานระบบสุขาภิบาล อาคารสยาม

No.	System	ACTUAL (%)
1	งานเดินท่อ CW,HW	90%
2	งานกรีดสกัดสำหรับงานฝังท่อผนัง	90%
3	งานติดตั้งท่อ S , W , V	90%

งานระบบปรับอากาศ อาคารสยาม

No.	System	ACTUAL (%)
1	งานติดตั้งเครื่องปรับอากาศ FCU	100%
2	งานติดตั้งท่อและวาล์วหน้าเครื่อง FCU	50%
3.	งานติดตั้งท่อ Drain เครื่อง FCU	50%

งานระบบป้องกันอัคคีภัย อาคารสยาม

No.	System	ACTUAL (%)
1	งานเดินท่อบริเวณห้องพัก	90%

ผลงานที่ดำเนินการติดตั้งแล้ว

Siam Wing

14 th Floor Plan

งานระบบปรับอากาศ อาคารสยาม

No.	System	ACTUAL (%)
1	งานติดตั้งเครื่องปรับอากาศ FCU	100%
2	งานติดตั้งท่อและวาล์วหน้าเครื่อง FCU	0%
3	งานติดตั้งท่อ Drain เครื่อง FCU	50%

งานระบบสุขาภิบาล อาคารสยาม

No.	System	ACTUAL (%)
1	งานเดินท่อ CW,HW	80%
2	งานกรีดสกัดสำหรับงานฝังท่อผนัง	80%
3	งานติดตั้งท่อ S , W , V	80%

งานระบบป้องกันอัคคีภัย อาคารสยาม

No.	System	ACTUAL (%)
1	งานเดินท่อสปีเกอร์ ห้องพัก	80%

ผลงานที่ดำเนินการติดตั้งแล้ว

Siam Wing 15 th Floor Plan

งานระบบปรับอากาศ อาคารสยาม

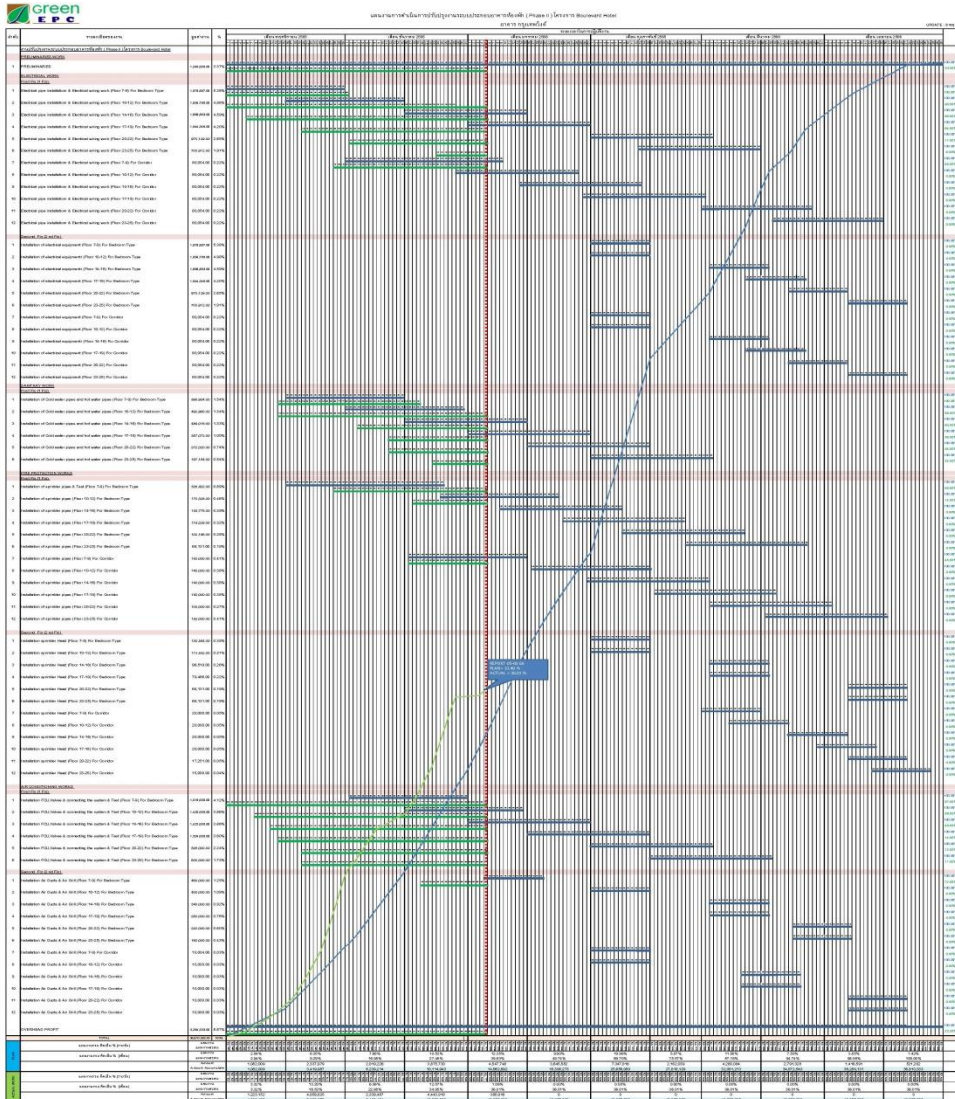
No.	System	ACTUAL (%)
1	งานติดตั้งเครื่องปรับอากาศ FCU	100%
2	งานติดตั้งท่อและวาล์วหน้าเครื่อง FCU	0%
3	งานติดตั้งท่อ Drain เครื่อง FCU	50%

งานระบบสุขาภิบาล อาคารสยาม

No.	System	ACTUAL (%)
1	งานเดินท่อ CW,HW	80%
2	งานกริดสกัดสำหรับงานฝังท่อผนัง	80%
3	งานติดตั้งท่อ S , W , V	80%

แผนงานหลักงานปรับปรุงห้องพัก Phase II

แผนงานการดำเนินการปรับปรุงงานระบบห้องพักอาคารกรุงเทพฯ (Phase II)



WEEKLY PROGRESS REPORT

PROGRESS CURRENT (05-01-66)	PLAN (%)	ACTUAL (%)	AHEAD
	31.40%	36.01%	+ 4.61 %

สถานะ Material ของงานระบบ

สถานะแบบ Material งานระบบประกอบอาคาร

ลำดับ	Descriptions	MANUFACTURERS		Planning	Actual	Status
		Brand	Model of Type	Submitted Date	Submitted Date	
	งานระบบไฟฟ้า (Gate Room Phase 2)					
1	โคมไฟ Downlight สำหรับห้องพักอาคารกรุงเทพและสยาม (Gate Room Phase 2)	L & E	RAM83D Type : RA01, RA02, RA03	19-Dec-65		
2	อุปกรณ์ตู้ RCU สำหรับห้องพัก อาคารกรุงเทพและสยาม	CES	S-1004, FRONT PANEL, ROOM THERMOSTAT KEYBOX,DONOT DISTURB, MAKE UP ROOM	8-Dec-65	22-Dec-65	AAN
	งานระบบปรับอากาศ (Gate Room Phase 2)					
1	Chilled Water Fan Coil Unit สำหรับห้อง Deluxe อาคารกรุงเทพ	Carrier	42CLS (42CLS004W- 020W WITHOUT PLENUM (STANDRD)	21-Dec-65	24-Dec-65	AAN

หมายเหตุ

APP = Approved

DAN = Disapproved as noted

AAN = Approved as noted

Clarified = Clarified

สถานะแบบ Shop DWG ของงานระบบ

สถานะแบบ Shop DWG งานระบบประกอบอาคาร

ลำดับ	Description	First Submit		
		Submitted	Returned	Result (code)
	ระบบไฟฟ้า (Gate Room Phase 2)			
1	แบบ Lighting, Exit Sign And Emergency Light 7th-15th Floor Plan (Corridor Area)	22 Dec 65	26-Dec-65	AAN
2	แบบ Power And Receptacle 7th-15th Floor Plan (Corridor Area)	22 Dec 65	26-Dec-65	AAP
3	แบบ Fire Alarm System 7th-15th Floor Plan (Corridor Area)	22 Dec 65	26-Dec-65	AAP
	ระบบปรับอากาศ (Gate Room Phase 2)			
1	แบบ Air Condition & Ventilation Work Floor Plan For Deluxe Room (Krungthep Wing)	22 Dec 65	26 Dec 65	AAN

หมายเหตุ

APP = Approved

DAN = Disapproved as noted

AAN = Approved as noted

Clarified = Clarified

ภาพถ่ายแสดงการทำงาน (งานห้องพัก Phase 2)

รายงานการทำงานประจำสัปดาห์ที่ผ่านมา

งานติดตั้งท่อไฟบริเวณห้องพัก อาคารกรุงเทพวิงค์ ชั้น 23



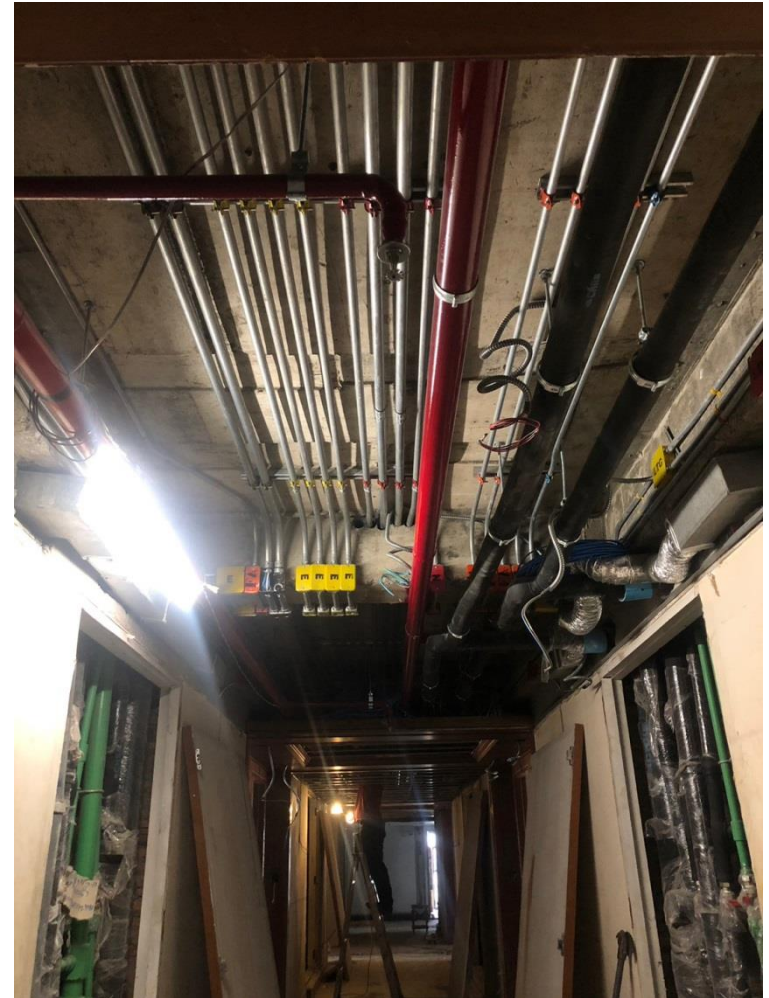
รายงานการทำงานประจำสัปดาห์ที่ผ่านมา

งานร้อยสายไฟบริเวณห้องพัก อาคารกรุงเทพวิงค์ ชั้น 18



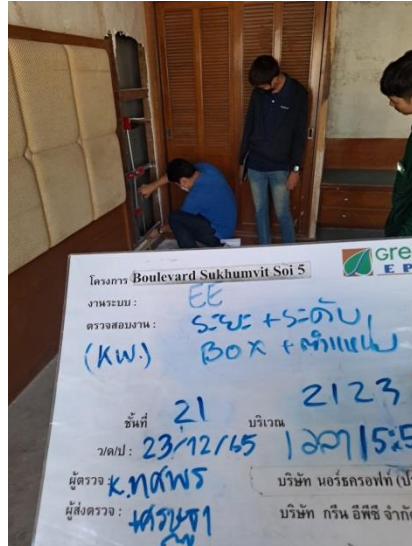
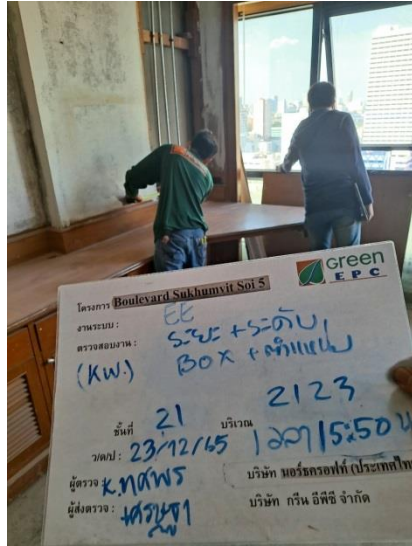
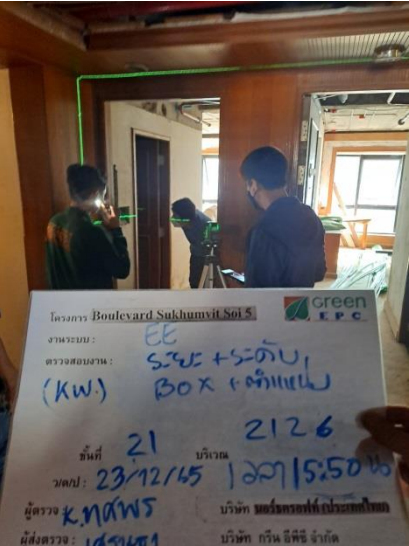
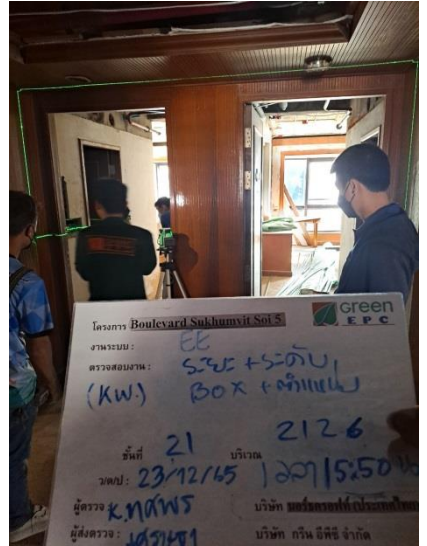
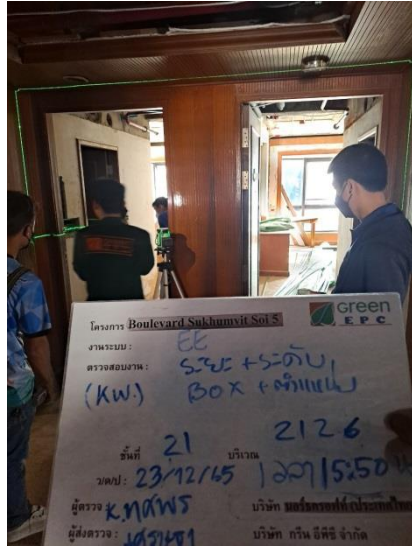
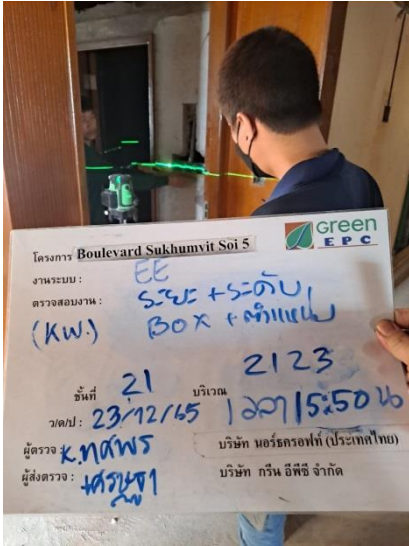
รายงานการทำงานประจำสัปดาห์ที่ผ่านมา

งานติดตั้งท่อไฟและร้อยสายบริเวณทางเดิน อาคารกรุงเทพวิงค์ ชั้น 7,8



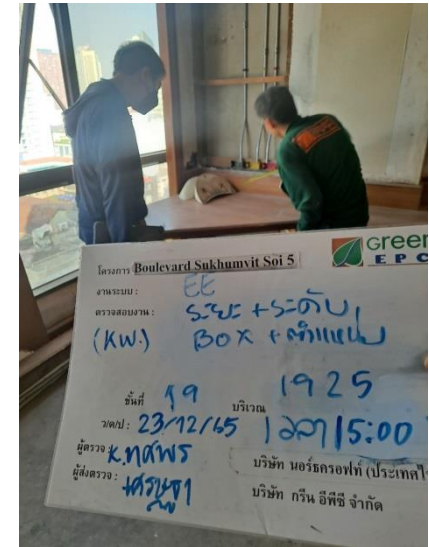
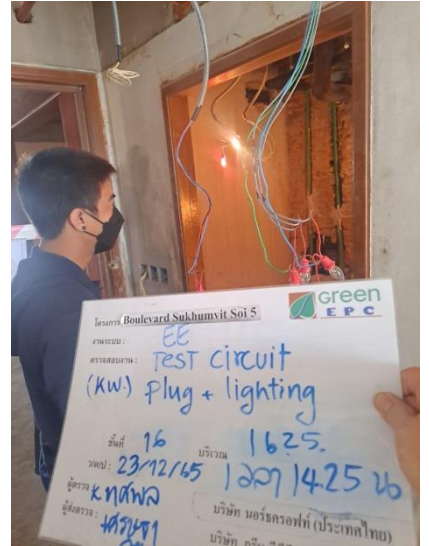
รายงานการทำงานประจำสัปดาห์ที่ผ่านมา

ตรวจสอบงานระบบไฟฟ้าบริเวณห้องพัก อาคารกรุงเทพวิงค์ ชั้น 16,19,21



รายงานการทำงานประจำสัปดาห์ที่ผ่านมา

ตรวจสอบงานระบบไฟฟ้าบริเวณห้องพัก อาคารกรุงเทพวิงค์ ชั้น 16,19,21



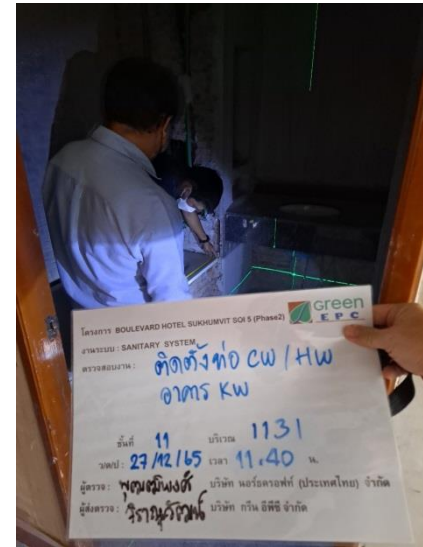
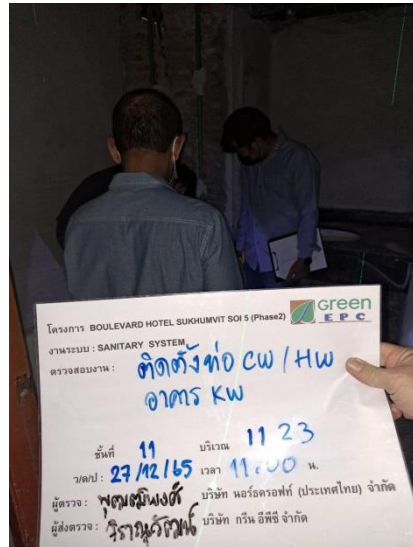
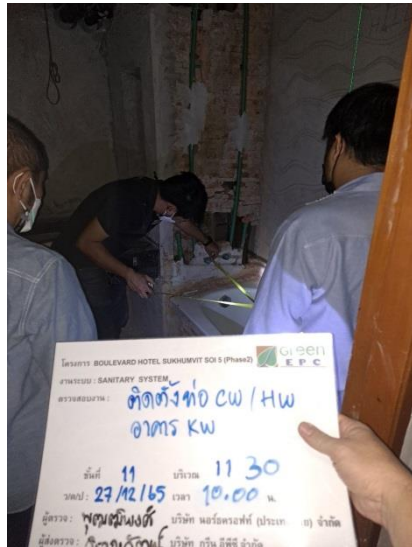
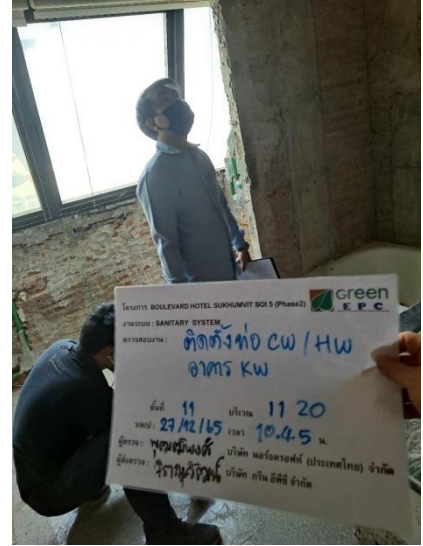
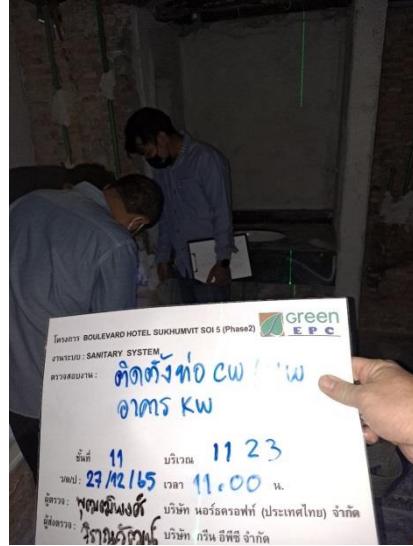
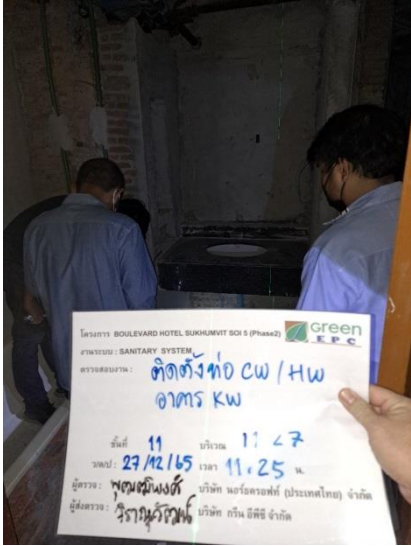
รายงานการทำงานประจำสัปดาห์ที่ผ่านมา

งานติดตั้งท่อ CW,HW บริเวณห้องพัก อาคารกรุงเทพวิงค์ ชั้น 25



รายงานการทำงานประจำสัปดาห์ที่ผ่านมา

ตรวจสอบงานติดตั้งท่อ CW,HW บริเวณห้องน้ำ อาคารกรุงเทพวิงค์ ชั้น 11



รายงานการทำงานประจำสัปดาห์ที่ผ่านมา

งานติดตั้งท่ออุปกรณ์หน้าเครื่อง FCU บริเวณห้องพัก อาคารกรุงเทพวิงค์ ชั้น 11



รายงานการทำงานประจำสัปดาห์ที่ผ่านมา

งานติดตั้งท่ออุปกรณ์หน้าเครื่อง FCU บริเวณห้องพัก อาคารกรุงเทพวิงค์ ชั้น 11



รายงานการทำงานประจำสัปดาห์ที่ผ่านมา

งานหุ้มฉนวนท่อและอุปกรณ์หน้าเครื่อง FCU บริเวณห้องพัก อาคาร
กรุงเทพวิงค์ ชั้น 7-10



รายงานการทำงานประจำสัปดาห์ที่ผ่านมา

งานหุ้มฉนวนท่อและอุปกรณ์หน้าเครื่อง FCU บริเวณห้องพัก อาคาร
กรุงเทพวิงค์ ชั้น 7-10



รายงานการทำงานประจำสัปดาห์ที่ผ่านมา

งานติดตั้งดักน้ำเข้าหน้าเครื่อง FCU บริเวณห้องพัก อาคารกรุงเทพวิงก์ ชั้น 7-8



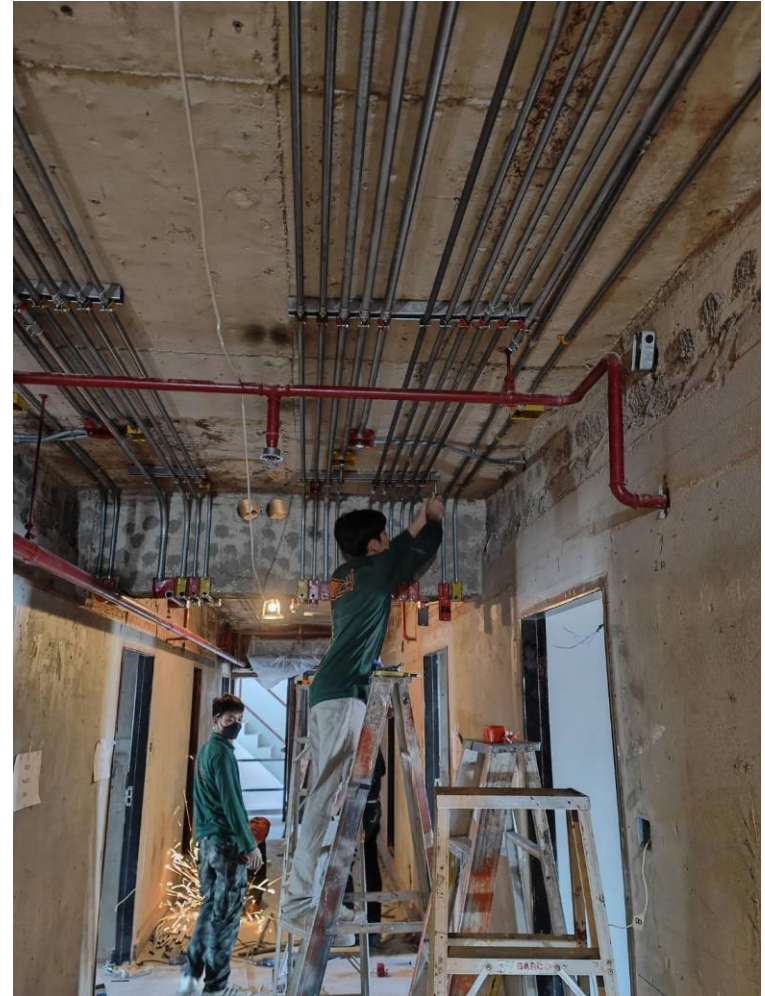
รายงานการทำงานประจำสัปดาห์ที่ผ่านมา

งานติดตั้งดักส้วน้ำหน้าเครื่อง FCU บริเวณห้องพัก อาคารกรุงเทพวิงก์ ชั้น 7-8



รายงานการทำงานประจำสัปดาห์ที่ผ่านมา

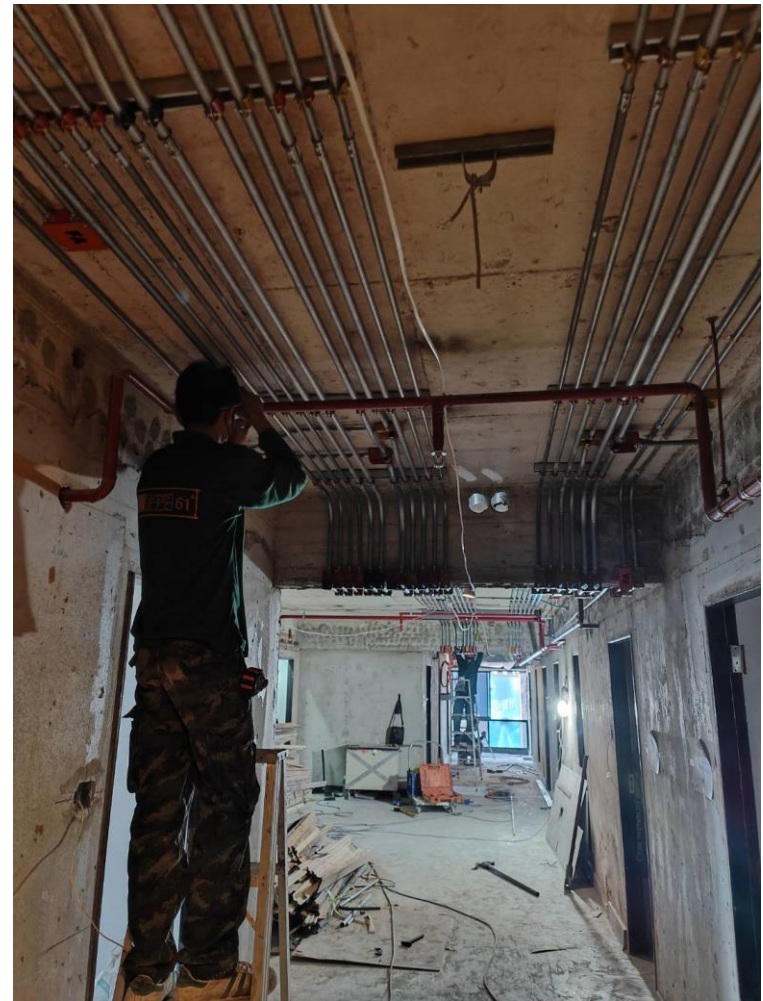
งานติดตั้งท่อไฟและร้อยสายบริเวณ Corridor อาคารสยามวิงด์ ชั้น 7-9



รายงานการทำงานประจำสัปดาห์ที่ผ่านมา



งานติดตั้งท่อไฟและร้อยสายบริเวณ Corridor อาคารสยามวิงด์ ชั้น 7-9



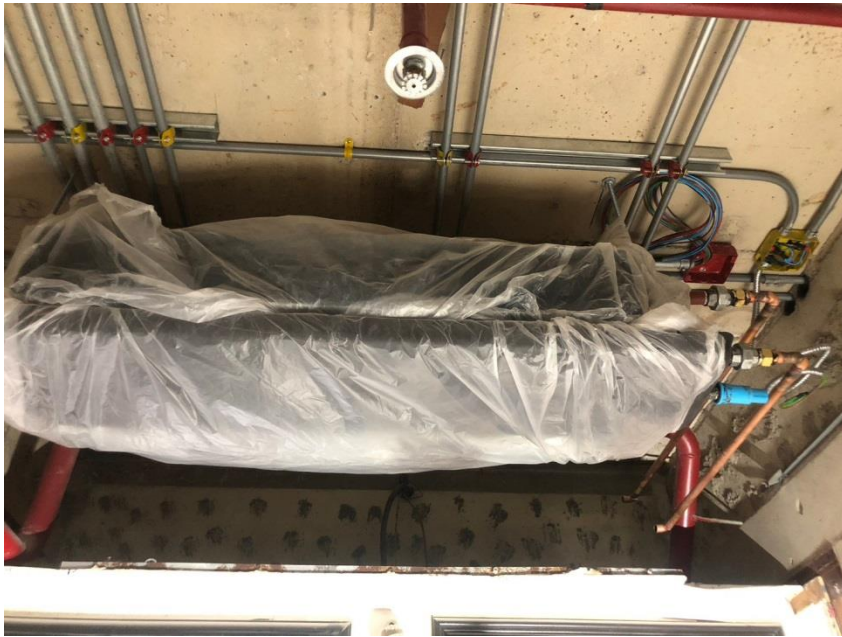
รายงานการทำงานประจำสัปดาห์ที่ผ่านมา

งานติดตั้งท่อ และอุปกรณ์เข้าหน้าเครื่อง FCU บริเวณ Corridor อาคารสยามวิงค์
ชั้น 7-8



รายงานการทำงานประจำสัปดาห์ที่ผ่านมา

งานติดตั้งท่อ และอุปกรณ์เข้าหน้าเครื่อง FCU บริเวณ Corridor อาคารสยามวิงค์
ชั้น 7-8



รายงานการทำงานประจำสัปดาห์ที่ผ่านมา

งานติดตั้งท่อและอุปกรณ์เข้าหน้าเครื่อง FCU บริเวณห้องพัก อาคารสยามวิงค์ ชั้น 11



รายงานการทำงานประจำสัปดาห์ที่ผ่านมา

งานติดตั้งท่อและอุปกรณ์เข้าหน้าเครื่อง FCU บริเวณห้องพัก อาคารสยามวิงด์ ชั้น 11

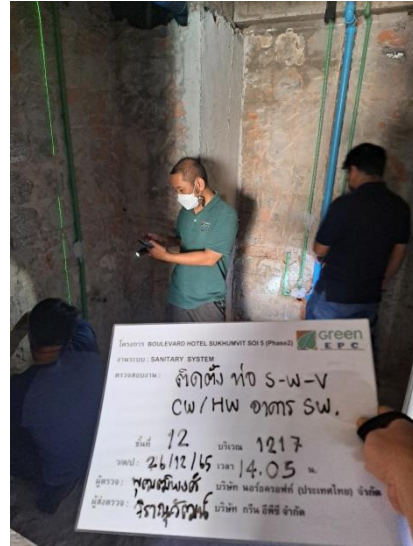
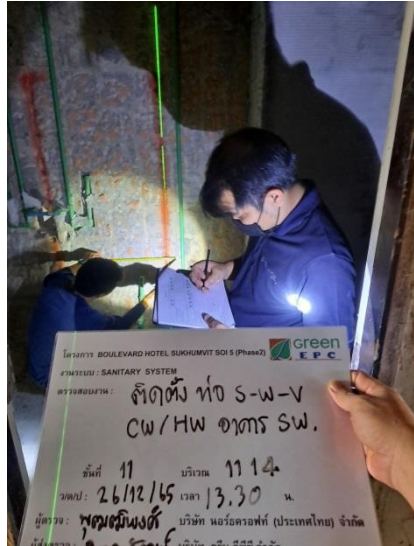
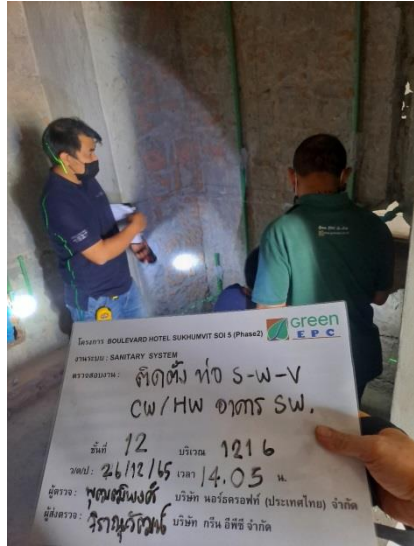
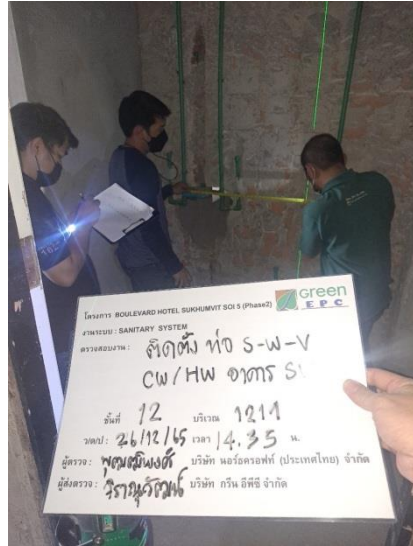
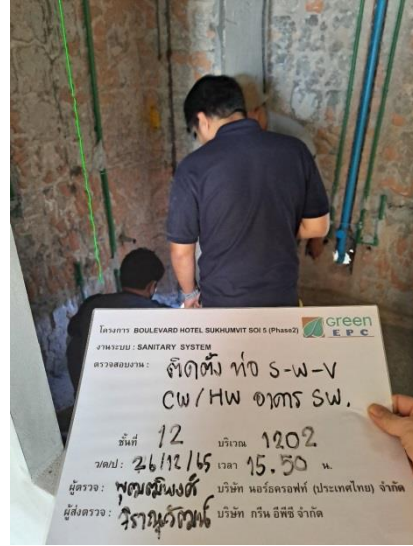
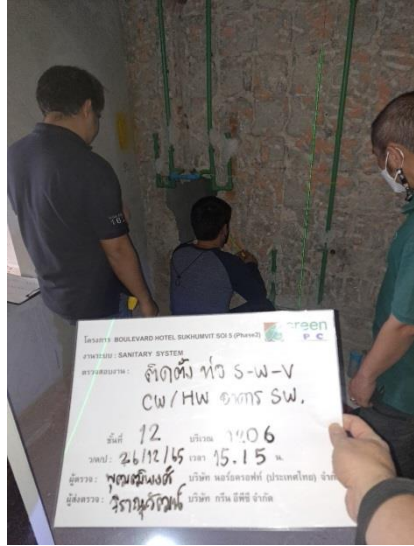
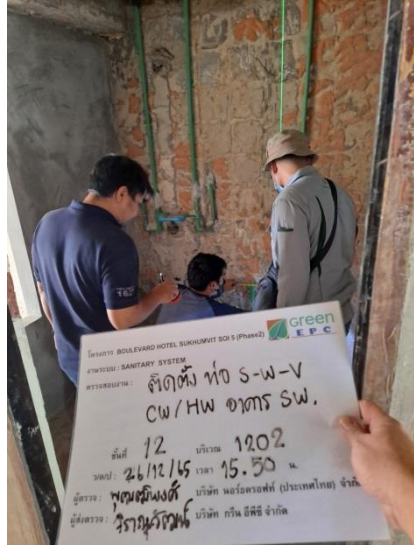
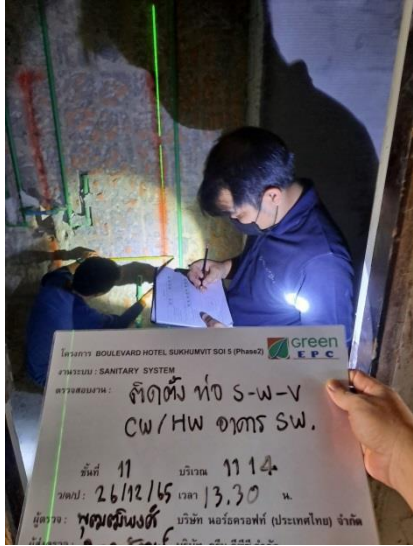


รายงานการทำงานประจำสัปดาห์ที่ผ่านมา

งานติดตั้งท่อระบายอากาศ บริเวณ Corridor อาคารสยามวิงค์ ชั้น 9



รายงานการทำงานประจำสัปดาห์ที่ผ่านมา



ตรวจสอบงานทดสอบระบบสุขาภิบาลบริเวณห้องพัก อาคารสยามวิงค์ ชั้น 12

รายงานการทำงานประจำสัปดาห์ที่ผ่านมา



งานติดตั้งท่อสปริงเกอร์บริเวณ Corridor อาคารสยามวิงค์ ชั้น 7



รายงานการทำงานประจำสัปดาห์ที่ผ่านมา



งานติดตั้งท่อสปริงเกอร์บริเวณ Corridor อาคารสยามวิงค์ ชั้น 7

