



บริษัท กรีน อีพีซี จำกัด



WEEKLY

REPORT

**BOULAEVARD BANGKOK HOTEL
SUKHUMVIT SOI 5**

1 JUNE 2023

แผนงาน 3 Week KRUNGTHEP WING

แผนงาน 3 Week SIAM WING

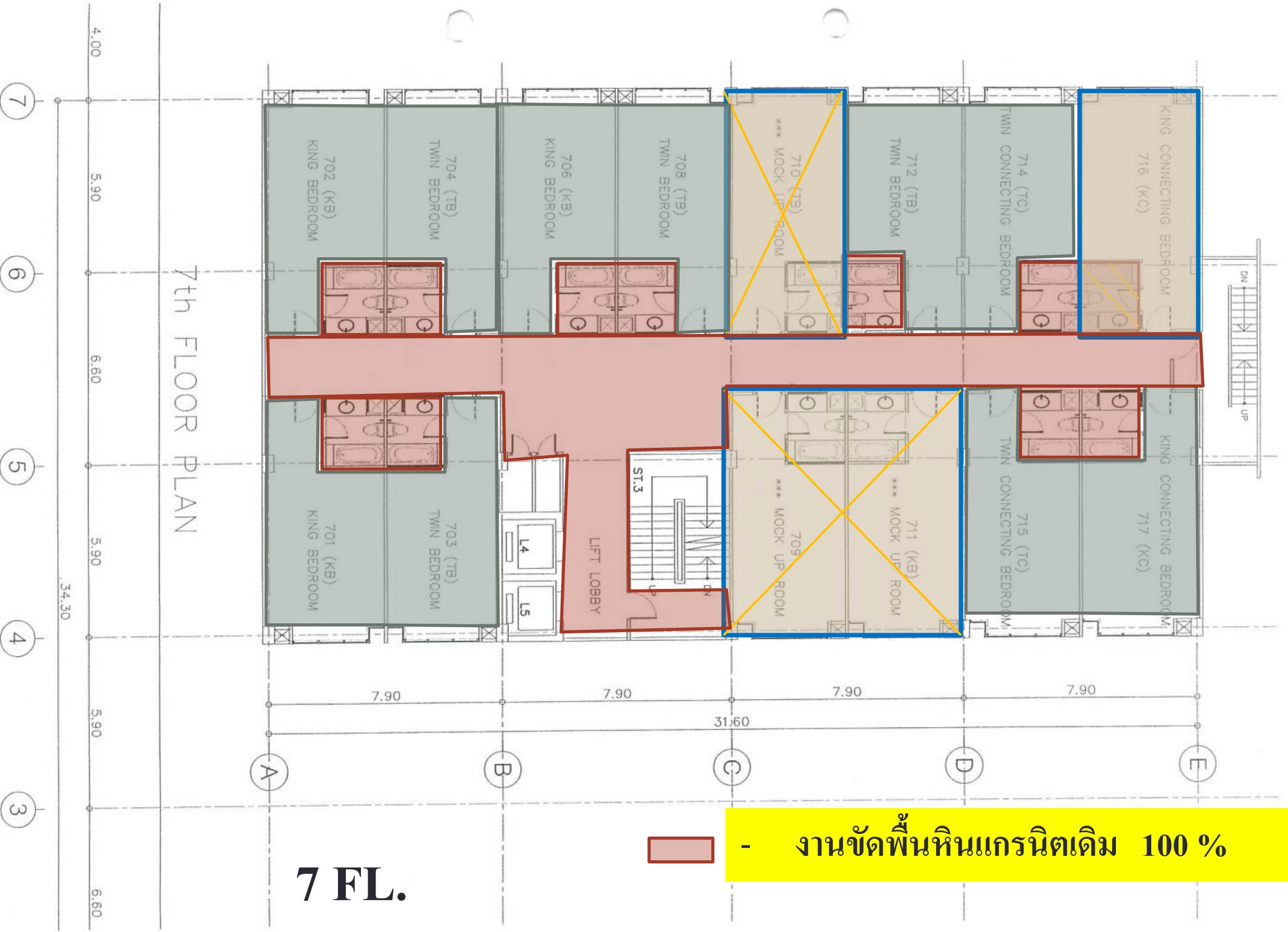
ผลงานปรับปรุงงานสถาปัตยกรรมห้องพัก Phase II



- งานขัดพื้นหินแกรนิตเดิม 0 %

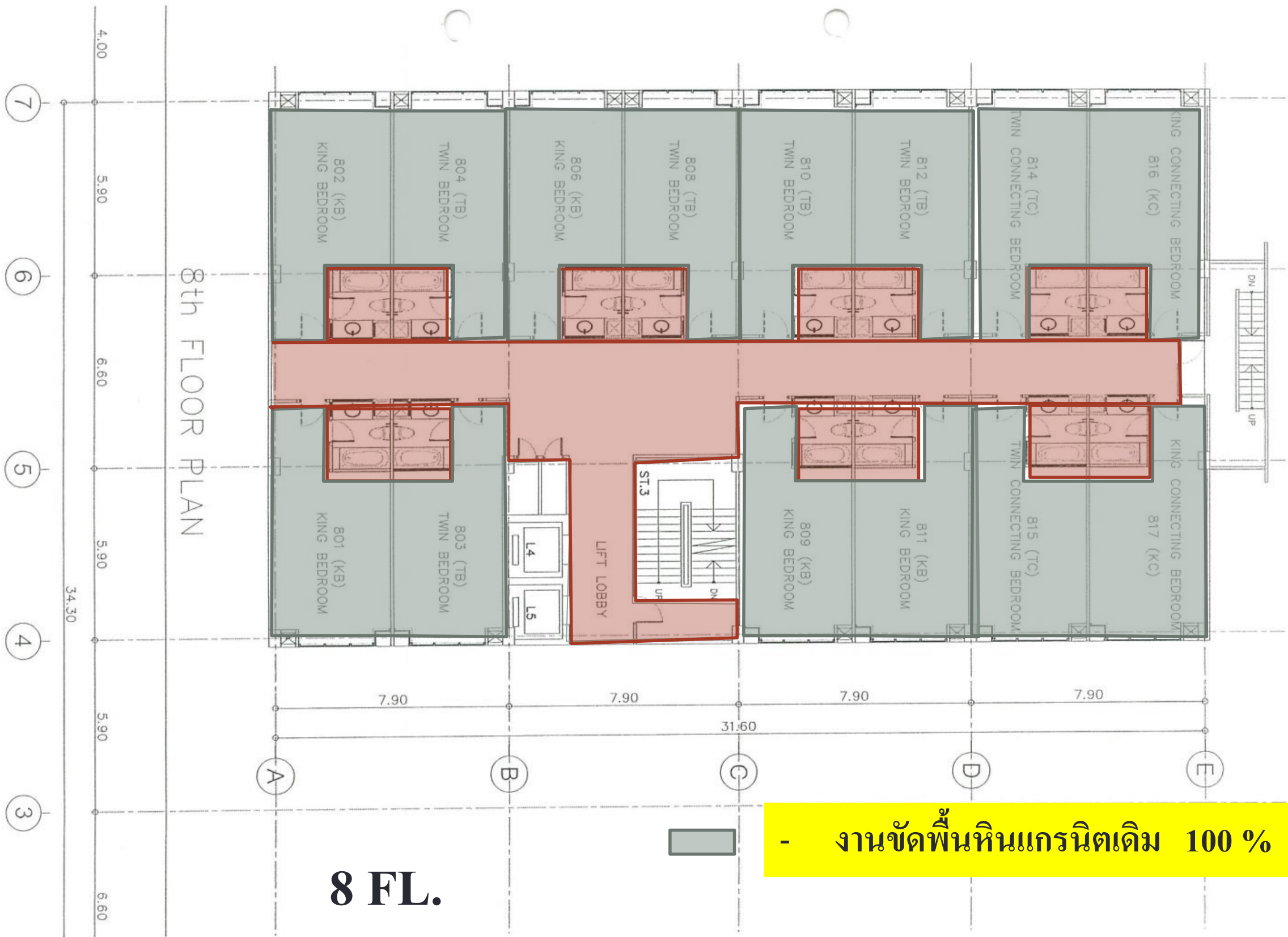
6 FL.

7th FLOOR PLAN



7 FL.

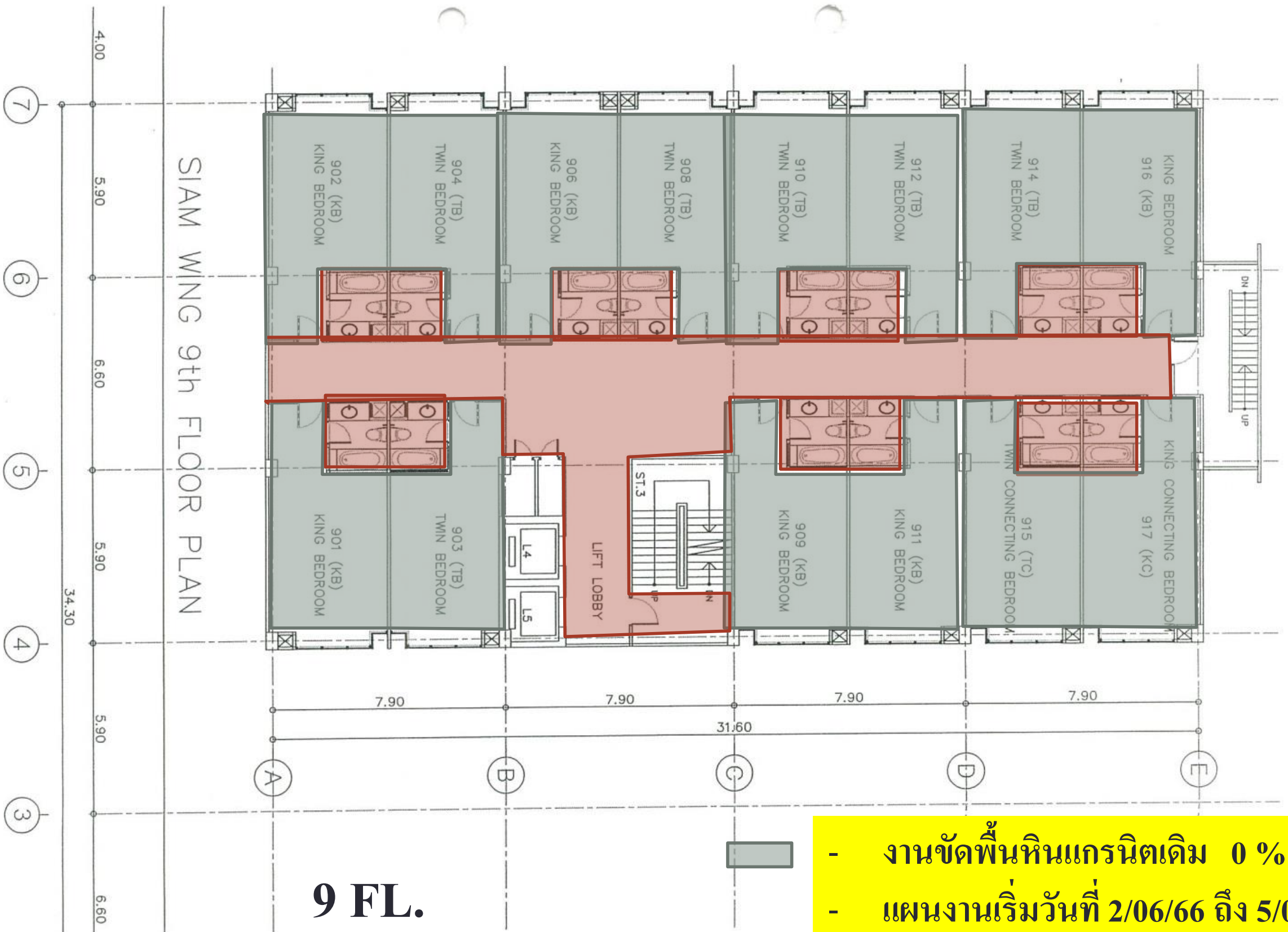
 - งานขัดพื้นหินแกรนิตเต็ม 100 %



8th FLOOR PLAN

8 FL.

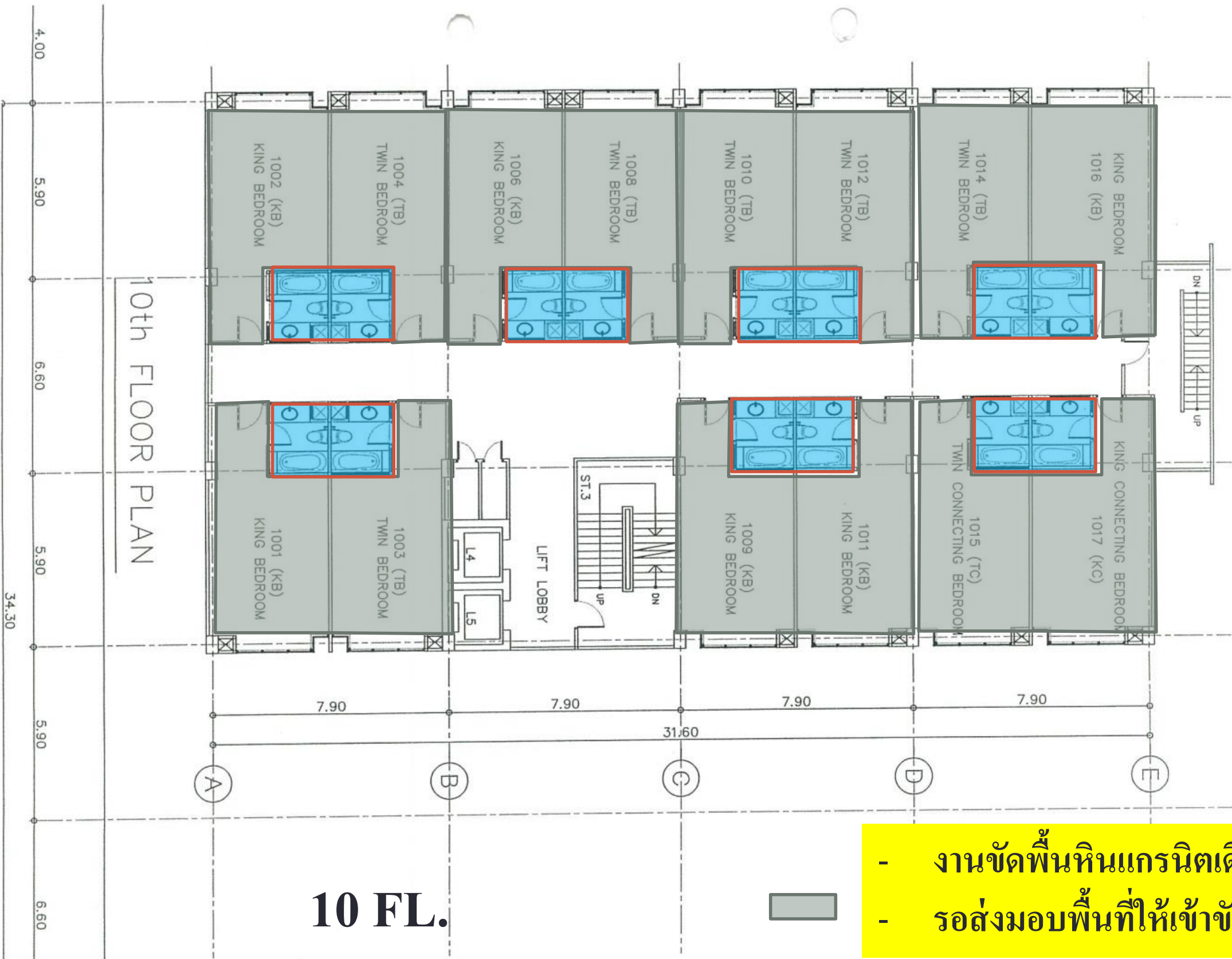
งานจัดพื้นที่นั้แกรนิตเต็ม 100 %



9 FL.

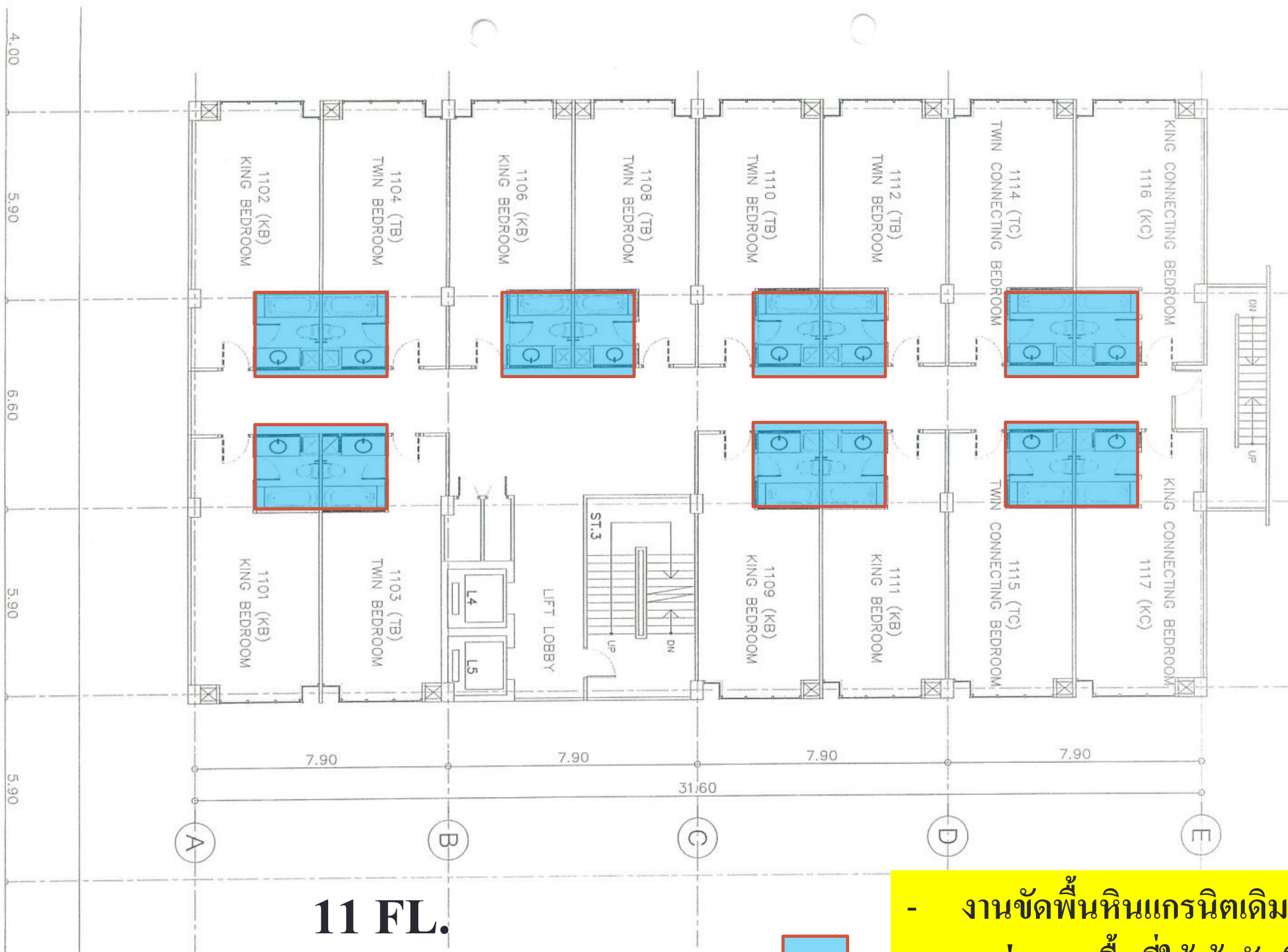
- งานขัดพื้นหินแกรนิตเดิม 0 %
- แผนงานเริ่มวันที่ 2/06/66 ถึง 5/06/66

10th FLOOR PLAN



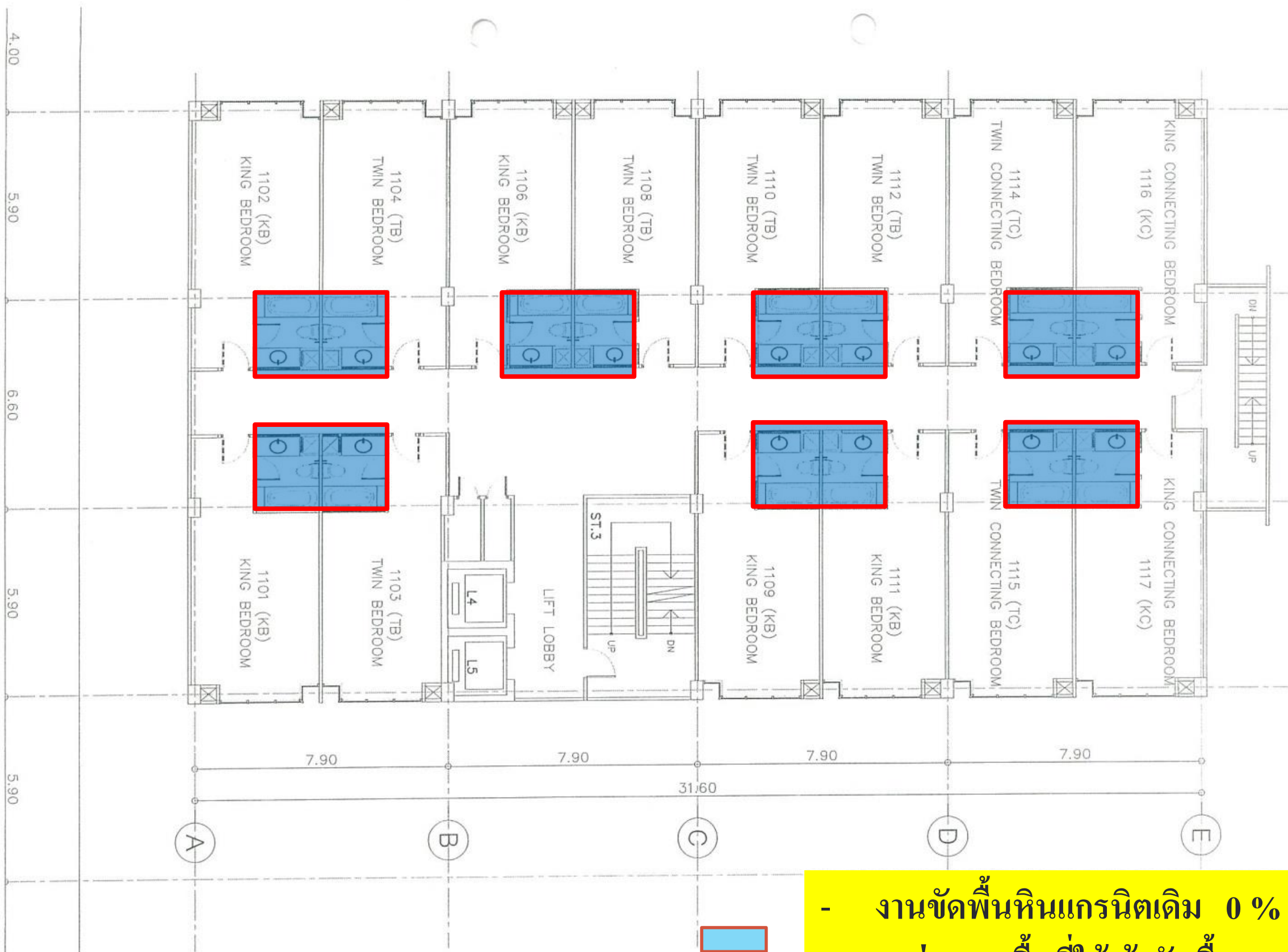
10 FL.

- งานขัดพื้นหินแกรนิตเดิม 0 %
- รอสั่งมอบพื้นที่ให้เข้าขัดพื้น



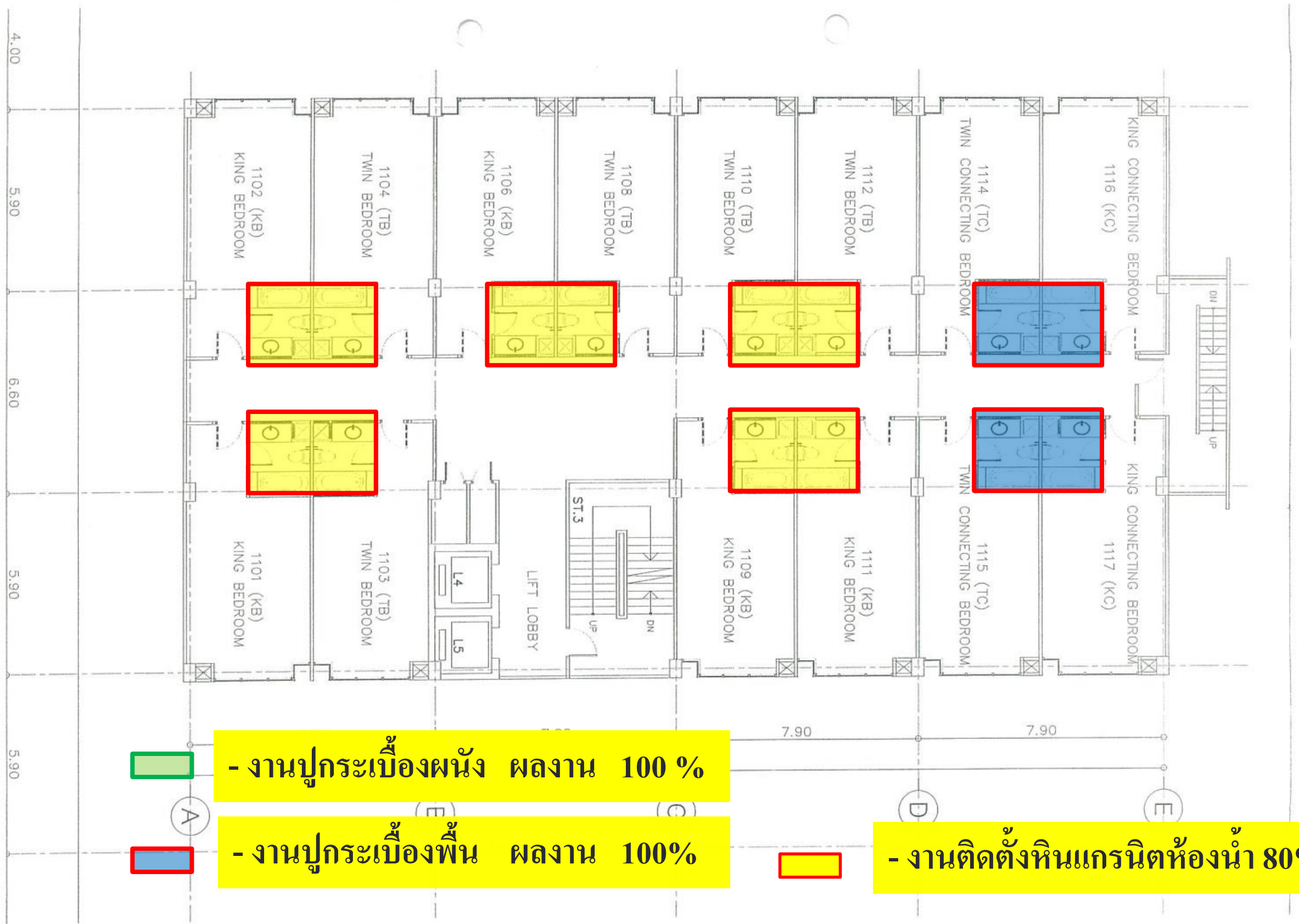
11 FL.

- งานขัดพื้นหินแกรนิตเดิม 0 %
- รอสั่งมอบพื้นที่ให้เข้าขัดพื้น



12 FL.

- งานขัดพื้นหินแกรนิตเดิม 0 %
- รอสั่งมอบพื้นที่ให้เข้าขัดพื้น

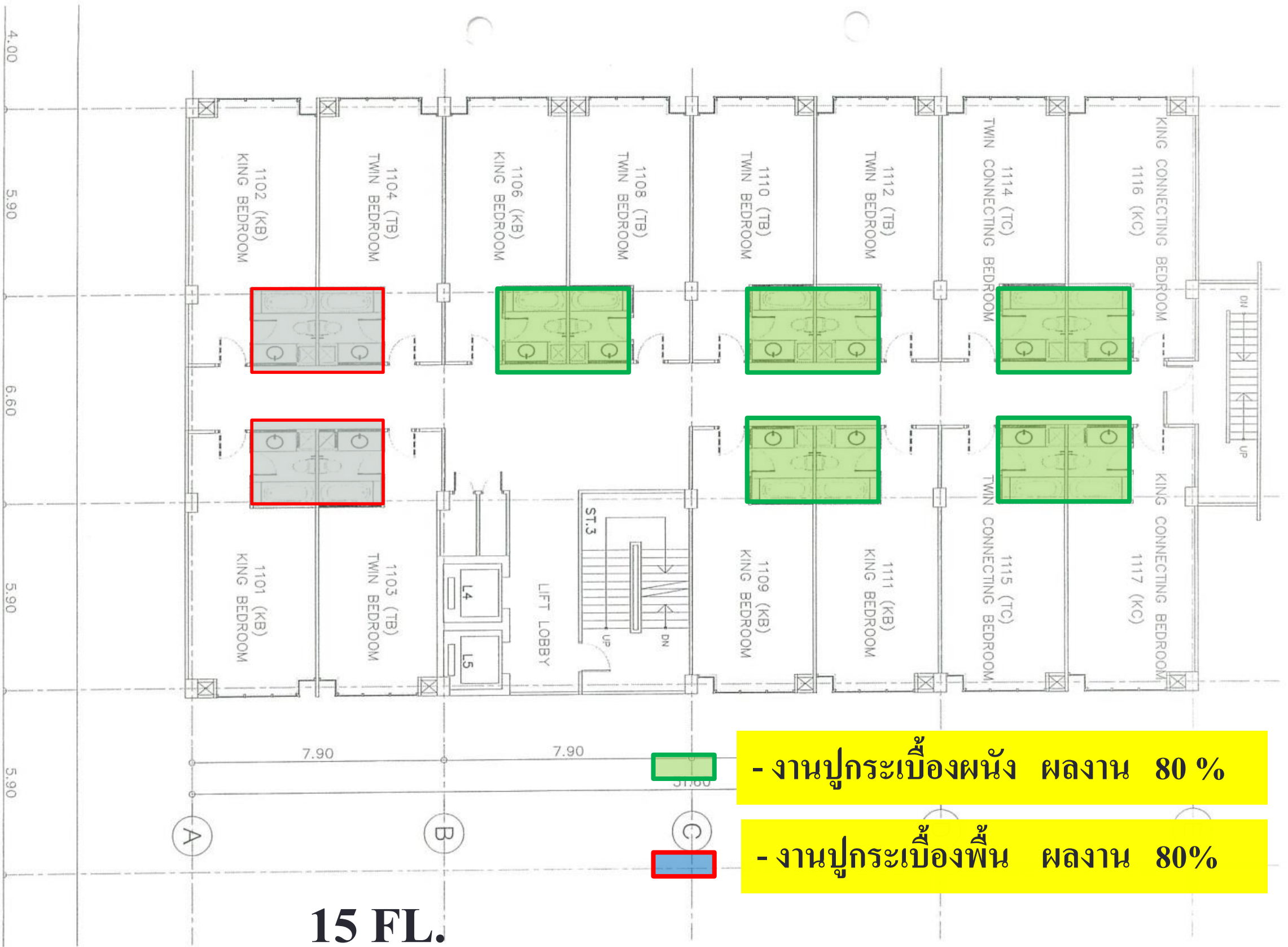


 - งานปูกระเบื้องผนัง ผลงาน 100 %

 - งานปูกระเบื้องพื้น ผลงาน 100%

 - งานติดตั้งหินแกรนิตห้องน้ำ 80%

14 FL.



15 FL.

- งานปูกระเบื้องผนัง ผลงานาน 80 %

- งานปูกระเบื้องพื้น ผลงานาน 80%

ภาพถ่ายแสดงการทำงาน (งานห้องพัก Phase 2)

รายงานการทำงานประจำสัปดาห์ที่ผ่านมา

งานทดสอบวงจรไฟฟ้าภายในห้องพัก อาคารกรุงเทพวิงค์ ชั้น 8-9



รายงานการทำงานประจำสัปดาห์ที่ผ่านมา



งานทดสอบวงจรไฟฟ้าภายในห้องพัก อาคารกรุงเทพวิงค์ ชั้น 8-9



รายงานการทำงานประจำสัปดาห์ที่ผ่านมา

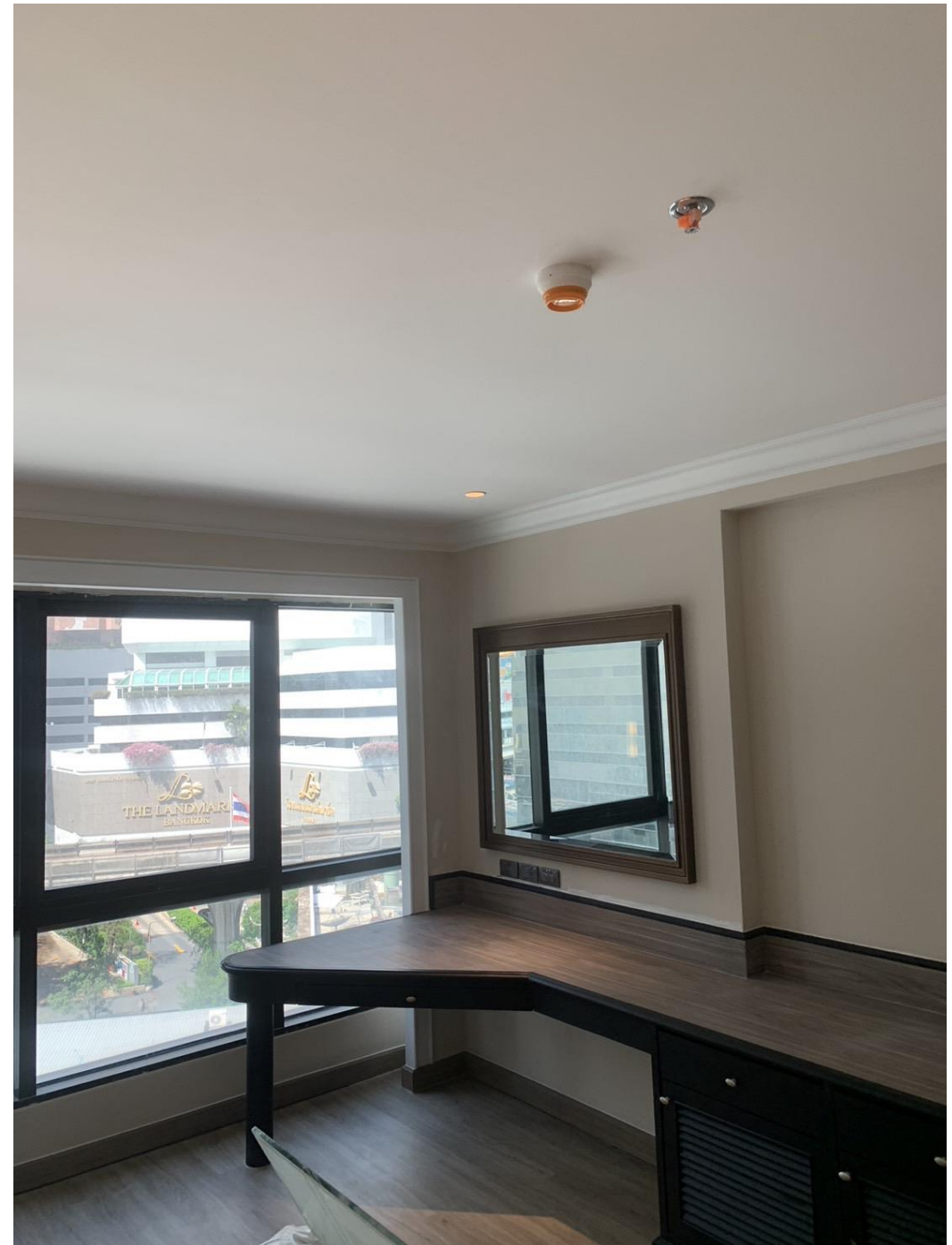
งานทดสอบวงจรไฟฟ้าภายในห้องพัก อาคารกรุงเทพวิงค์ ชั้น 8-9



รายงานการทำงานประจำสัปดาห์ที่ผ่านมา



งานทดสอบวงจรไฟฟ้าภายในห้องพัก อาคารกรุงเทพวิงค์ ชั้น 8-9



รายงานการทำงานประจำสัปดาห์ที่ผ่านมา

งานทดสอบวงจรไฟฟ้าภายในห้องพัก อาคารกรุงเทพวิงค์ ชั้น 8-9



รายงานการทำงานประจำสัปดาห์ที่ผ่านมา

งานทดสอบวงจรไฟฟ้าภายในห้องพัก อาคารกรุงเทพวิงค์ ชั้น 8-9



รายงานการทำงานประจำสัปดาห์ที่ผ่านมา

งานเดินท่อไฟฟ้าและร้อยสายบริเวณ Service Area อาคารกรุงเทพวิงค์ ชั้น 7-12



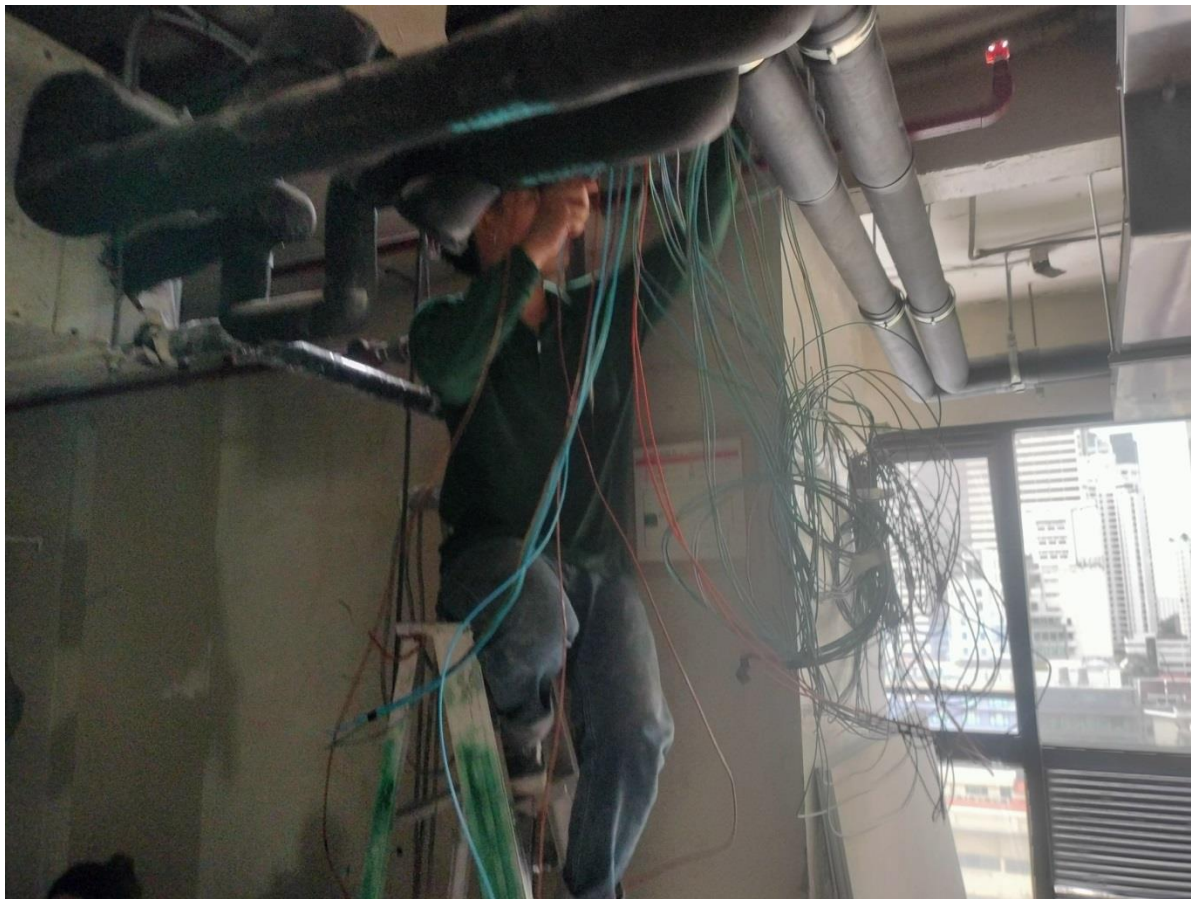
รายงานการทำงานประจำสัปดาห์ที่ผ่านมา

งานเดินท่อไฟฟ้าและร้อยสายบริเวณ Service Area อาคารกรุงเทพวิงค์ ชั้น 7-9



รายงานการทำงานประจำสัปดาห์ที่ผ่านมา

งานเดินท่อไฟฟ้าและร้อยสายบริเวณ Service Area อาคารกรุงเทพวิงค์ ชั้น 7-9



รายงานการทำงานประจำสัปดาห์ที่ผ่านมา

งานติดตั้งหน้ากากแอร์ (SAG,RAG) บริเวณห้องพัก
อาคารกรุงเทพวิงค์ ชั้น 21



รายงานการทำงานประจำสัปดาห์ที่ผ่านมา

งานติดตั้งหน้ากากแอร์ (SAG,RAG) บริเวณห้องพัก
อาคารกรุงเทพวิงค์ ชั้น 21



รายงานการทำงานประจำสัปดาห์ที่ผ่านมา



งานทดสอบวงจรไฟฟ้าภายในห้องพัก อาคารสยามวิงค์ ชั้น 7-9



รายงานการทำงานประจำสัปดาห์ที่ผ่านมา



งานทดสอบวงจรไฟฟ้าภายในห้องพัก อาคารสยามวิงค์ ชั้น 7-9



รายงานการทำงานประจำสัปดาห์ที่ผ่านมา



งานทดสอบวงจรไฟฟ้าภายในห้องพัก อาคารสยามวิงค์ ชั้น 7-9



รายงานการทำงานประจำสัปดาห์ที่ผ่านมา



งานทดสอบวงจรไฟฟ้าภายในห้องพัก อาคารสยามวิงค์ ชั้น 7-9



รายงานการทำงานประจำสัปดาห์ที่ผ่านมา

งานติดตั้งตู้ RCU + Consumer พร้อมเข้าสายบริเวณห้องพัก
อาคารสยามวิงค์ ชั้น 6



รายงานการทำงานประจำสัปดาห์ที่ผ่านมา

งานติดตั้งตู้ RCU + Consumer พร้อมเข้าสายบริเวณห้องพัก
อาคารสยามวิงค์ ชั้น 6



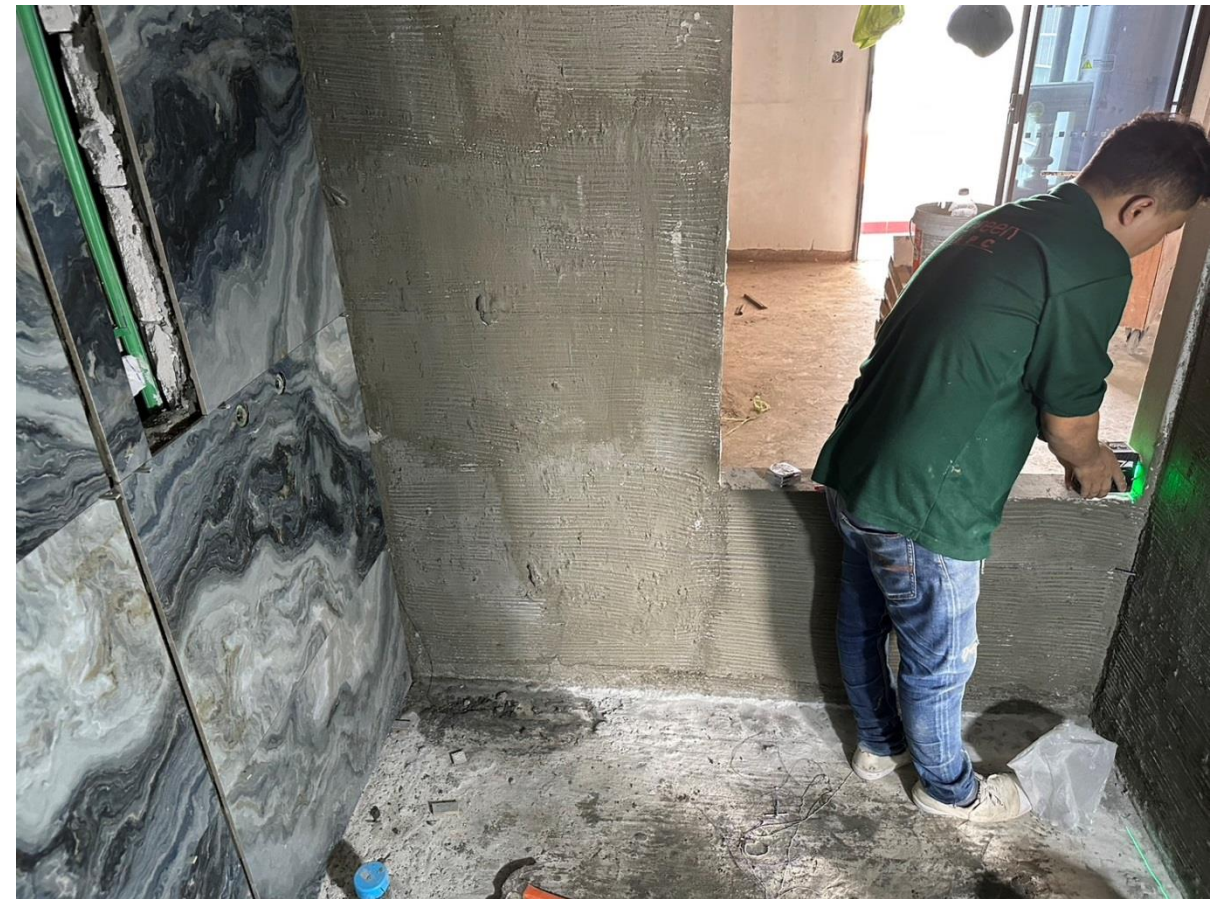
รายงานการทำงานประจำสัปดาห์ที่ผ่านมา

งานใส่หัวสปริงเกอร์บริเวณห้องพักและทางเดิน
อาคารสยามวิงค์ ชั้น 6



รายงานการทำงานประจำสัปดาห์ที่ผ่านมา

งานปูกระเบื้องผนังและพื้นบริเวณห้องน้ำของห้องพัก
อาคารสยามวิงค์ ชั้น 15



รายงานการทำงานประจำสัปดาห์ที่ผ่านมา



งานปูกระเบื้องผนังและพื้นบริเวณห้องน้ำของห้องพัก
อาคารสยามวิงค์ ชั้น 15



รายงานการทำงานประจำสัปดาห์ที่ผ่านมา

งานปูกระเบื้องผนังและพื้นบริเวณห้องน้ำของห้องพัก
อาคารสยามวิงค์ ชั้น 15



รายงานการทำงานประจำสัปดาห์ที่ผ่านมา

งานติดตั้งกล่องสับบริเวณห้องน้ำของห้องพัก
อาคารสยามวิงค์ ชั้น 14



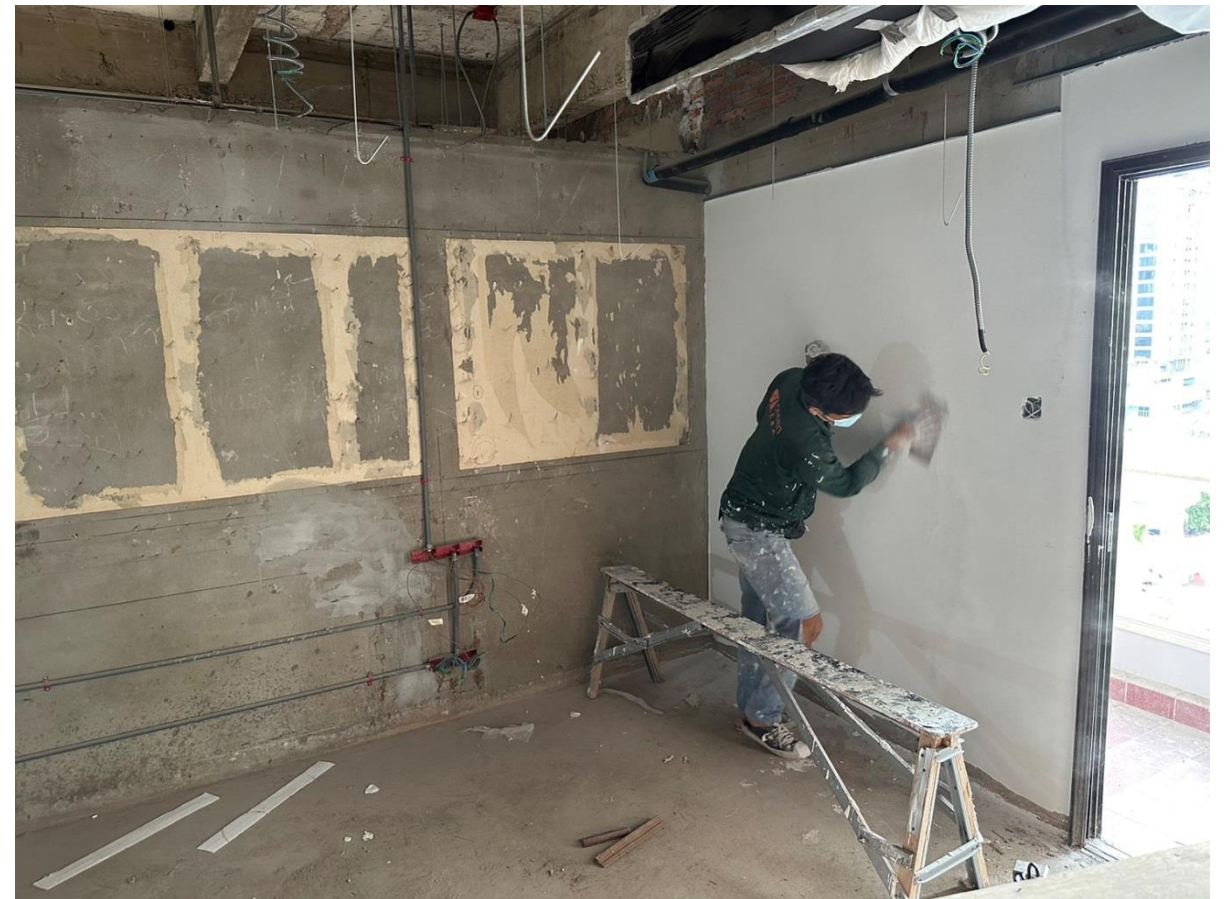
รายงานการทำงานประจำสัปดาห์ที่ผ่านมา

งานติดตั้งกล่องสับบริเวณห้องน้ำของห้องพัก
อาคารสยามวิงค์ ชั้น 14



รายงานการทำงานประจำสัปดาห์ที่ผ่านมา

งานสกิมผนังบริเวณห้องพัก
อาคารสยามวิงค์ ชั้น 15

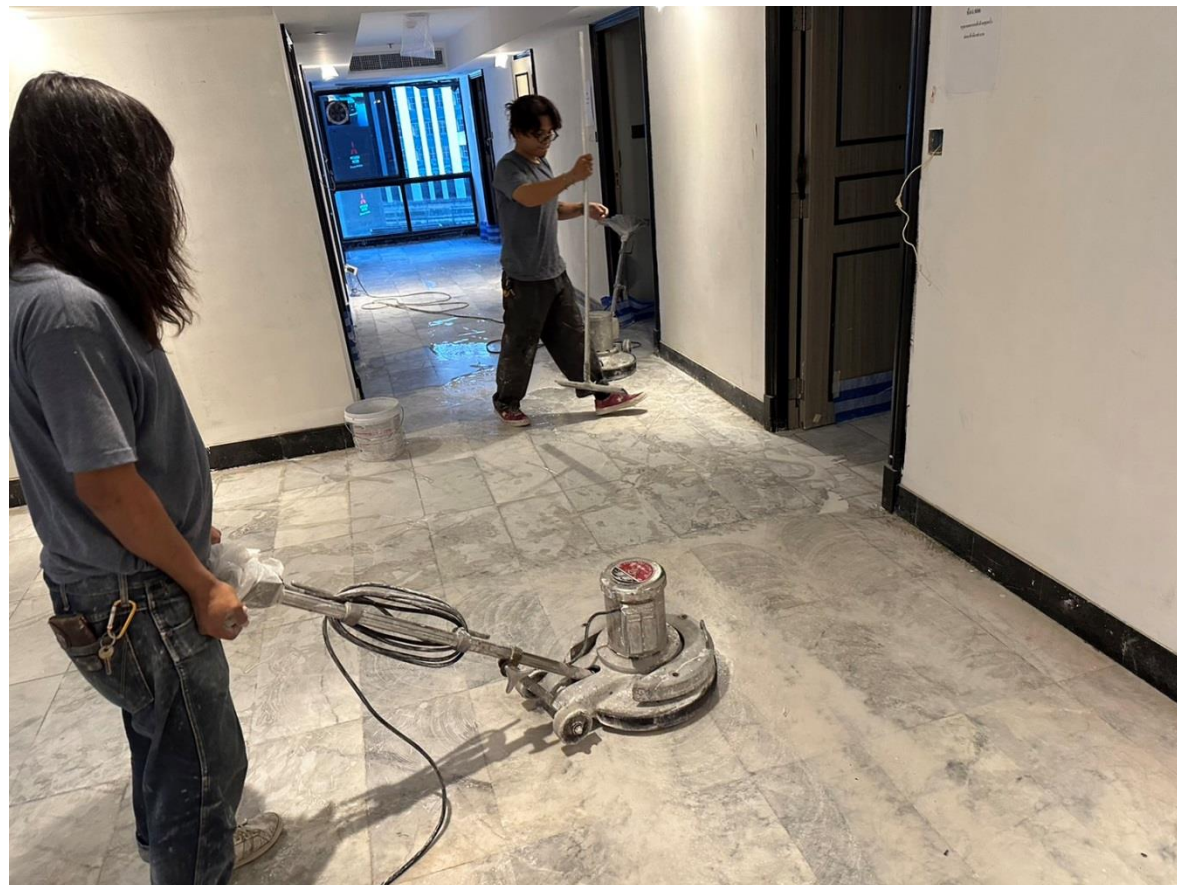


รายงานการทำงานประจำสัปดาห์ที่ผ่านมา

งานสกิมผนังบริเวณห้องพัก
อาคารสยามวิงค์ ชั้น 15



รายงานการทำงานประจำสัปดาห์ที่ผ่านมา



งานขัดน้ำหินบริเวณห้องพักและทางเดิน อาคารสยามวิงค์ ชั้น 8



รายงานการทำงานประจำสัปดาห์ที่ผ่านมา



งานขัดน้ำหินบริเวณห้องพักและทางเดิน อาคารสยามวิงค์ ชั้น 8



รายงานการทำงานประจำสัปดาห์ที่ผ่านมา



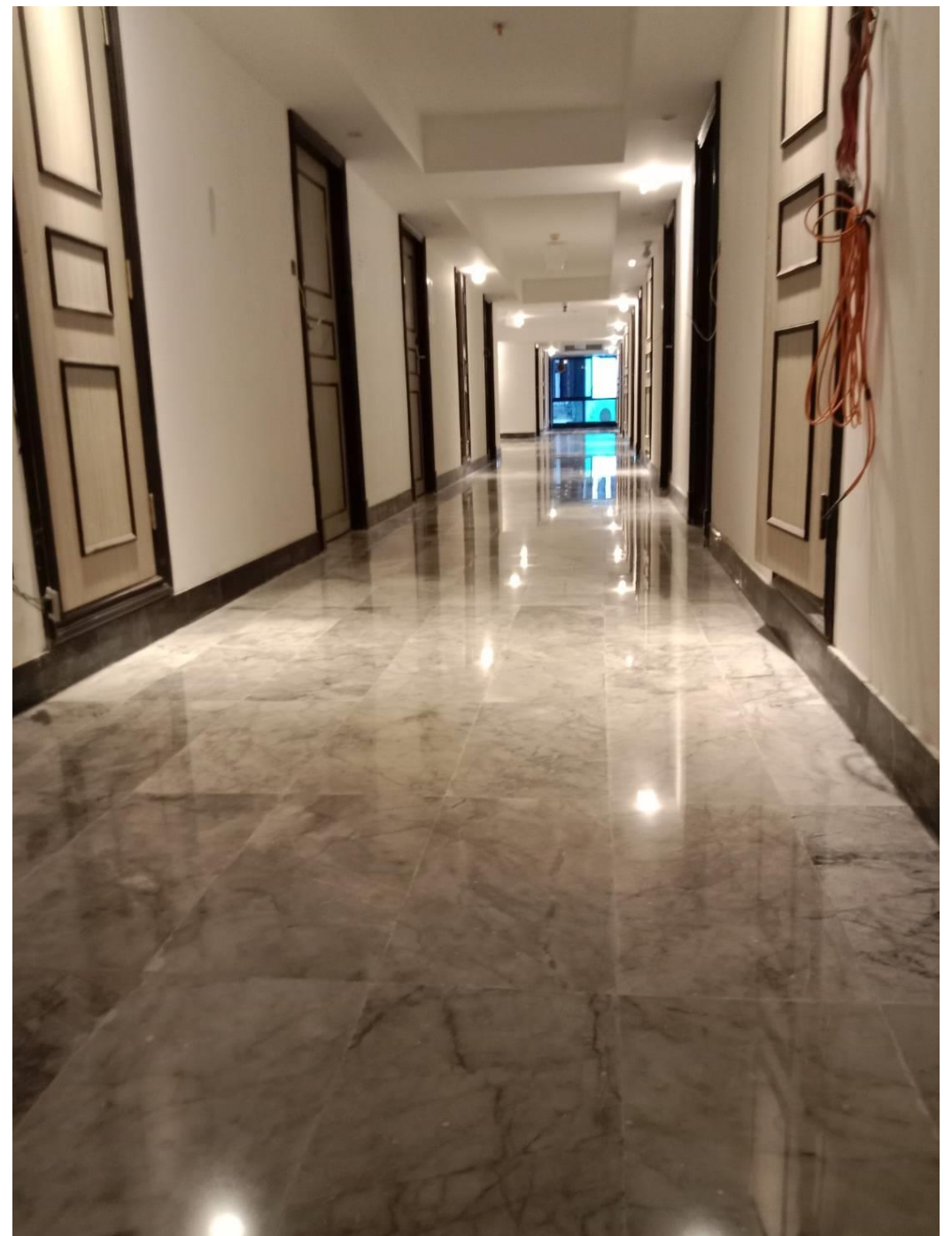
งานขัดหน้าหินบริเวณห้องพักและทางเดิน อาคารสยามวิงค์ ชั้น 7,8



รายงานการทำงานประจำสัปดาห์ที่ผ่านมา



งานขัดน้ำหินบริเวณห้องพักและทางเดิน อาคารสยามวิงค์ ชั้น 7,8



รายงานการทำงานประจำสัปดาห์ที่ผ่านมา



งานขัดน้ำหินบริเวณห้องพักและทางเดิน อาคารสยามวิงค์ ชั้น 7,8



วัสดุและอุปกรณ์เข้าหน่วยงาน

วัสดุและอุปกรณ์เข้าหน่วยงาน



คอมพิวเตอร์ อาคารกรุงเทพและสยาม งานระบบไฟฟ้า



วัสดุและอุปกรณ์เข้าหน่วยงาน

อุปกรณ์ RCU อาคารกรุงเทพและสยาม งานระบบไฟฟ้า

